



物件種別	宅地分譲地 (12区画)		
物件名	熊本市北区植木町岩野		
価格	800	万円	
坪単価	10.22	万円/坪	
地番	熊本市北区植木町岩野1085-13		
所在	熊本市北区植木町岩野1129-2の西側		
土地面積	258.86	㎡	
坪数	78.31	坪	
面積基準	実測面積	地目	宅地
土地権利	所有権	都市計画	市街化調整区域
用途地域	指定なし(無指定)		
建ぺい率	40 %	容積率	80 %
接道状況	図面参照		
設備	上下水道		
引渡条件	現況渡し		
現況	造成完了	引渡時期	即時
小学校	山東	中学校	五霊
備考	<ul style="list-style-type: none"> ・建築条件なし ・集落内開発区域 ・上水 宅地内立ち上げ 加入金検査手数料68,300円別途必要 ・本下水 宅内配管 受益者負担金要 		



株式会社ファミリアエステート

熊本県知事(1)第5498号

〒869-1113

熊本県菊池郡菊陽町花立3丁目11番12号

TEL:096-342-6186

FAX:096-342-6204

携帯:080-2700-1192

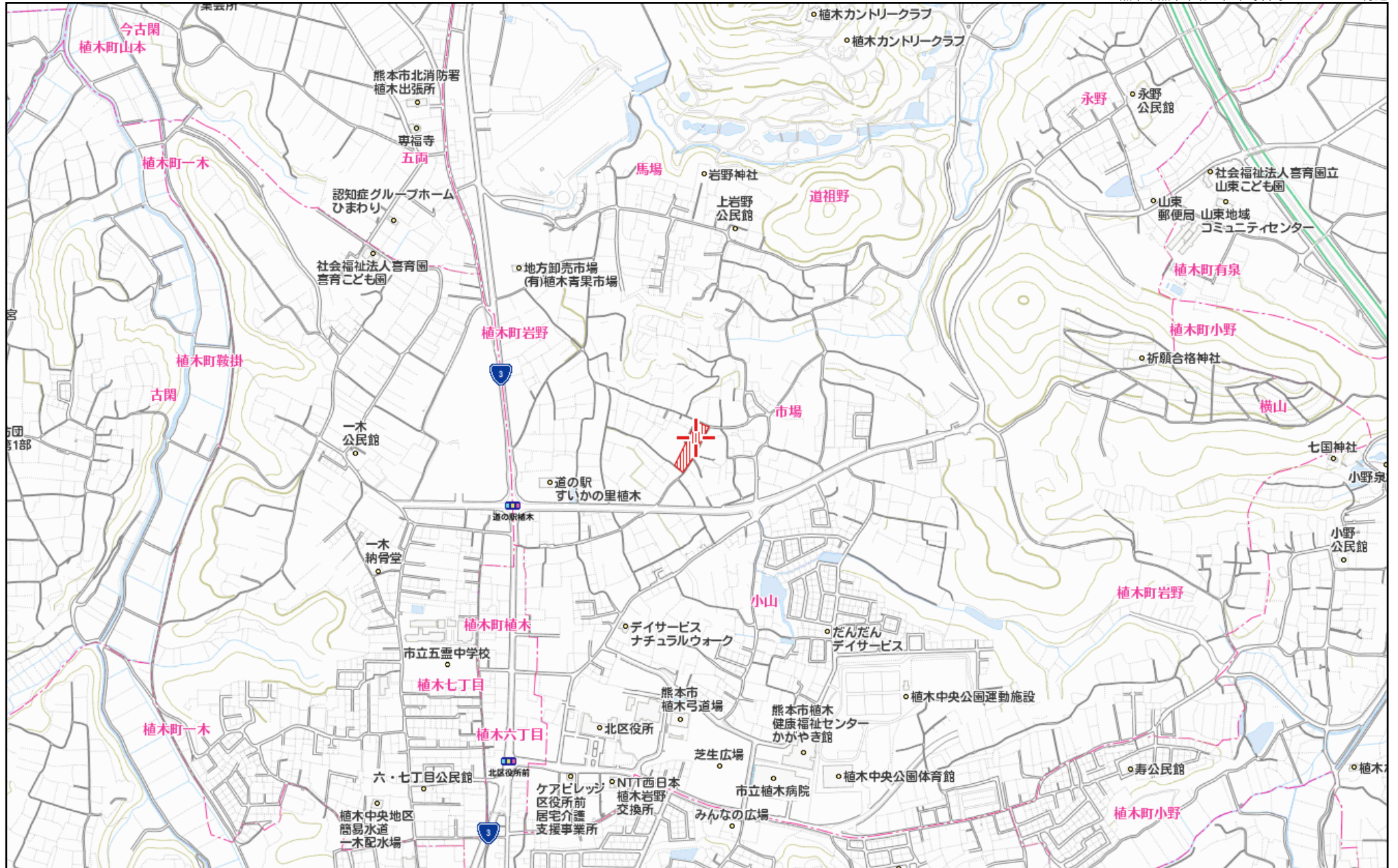
メール:kazunorinakazawa1120@gmail.com

取引態様

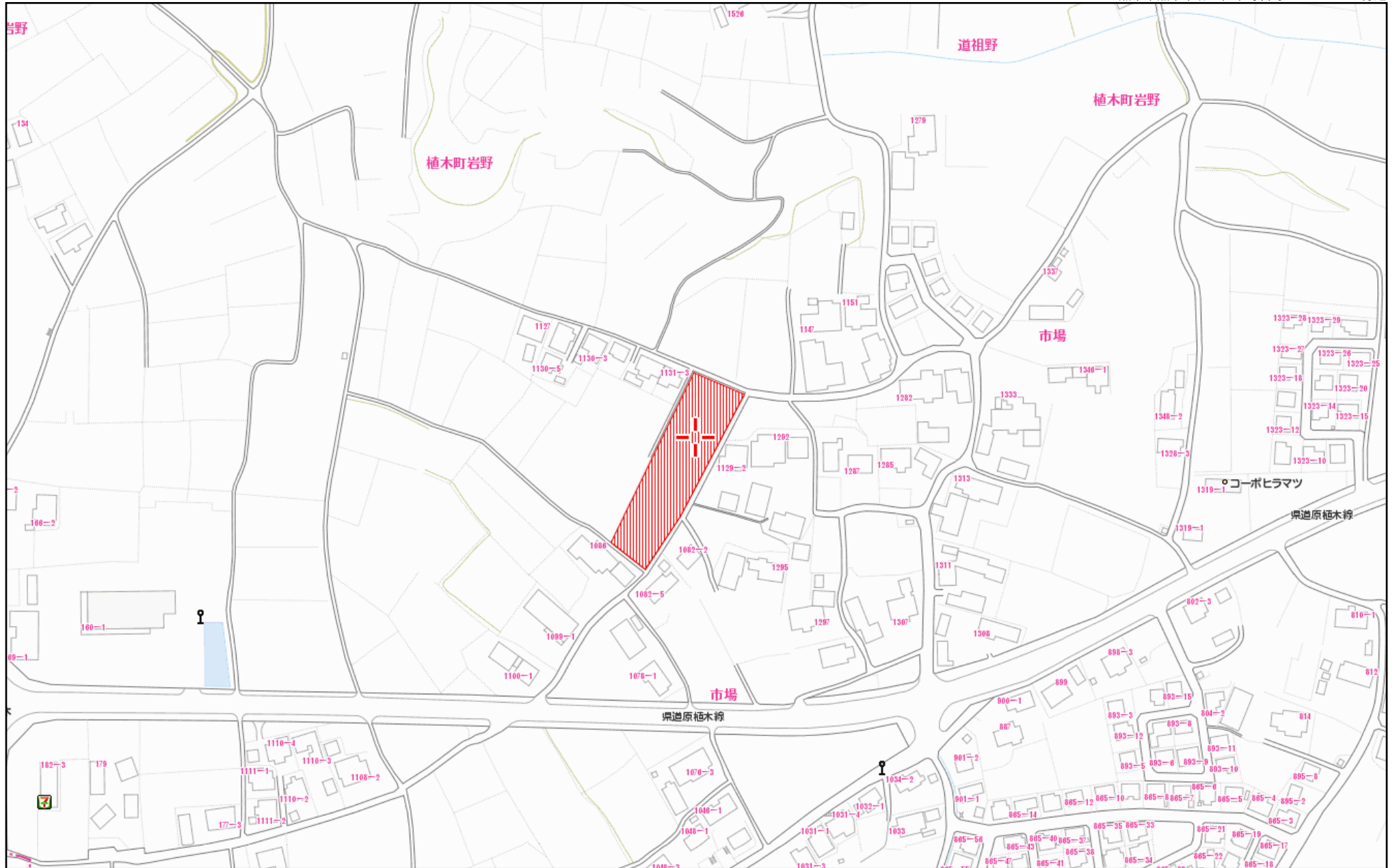
売買の売主

担当

中澤



500m

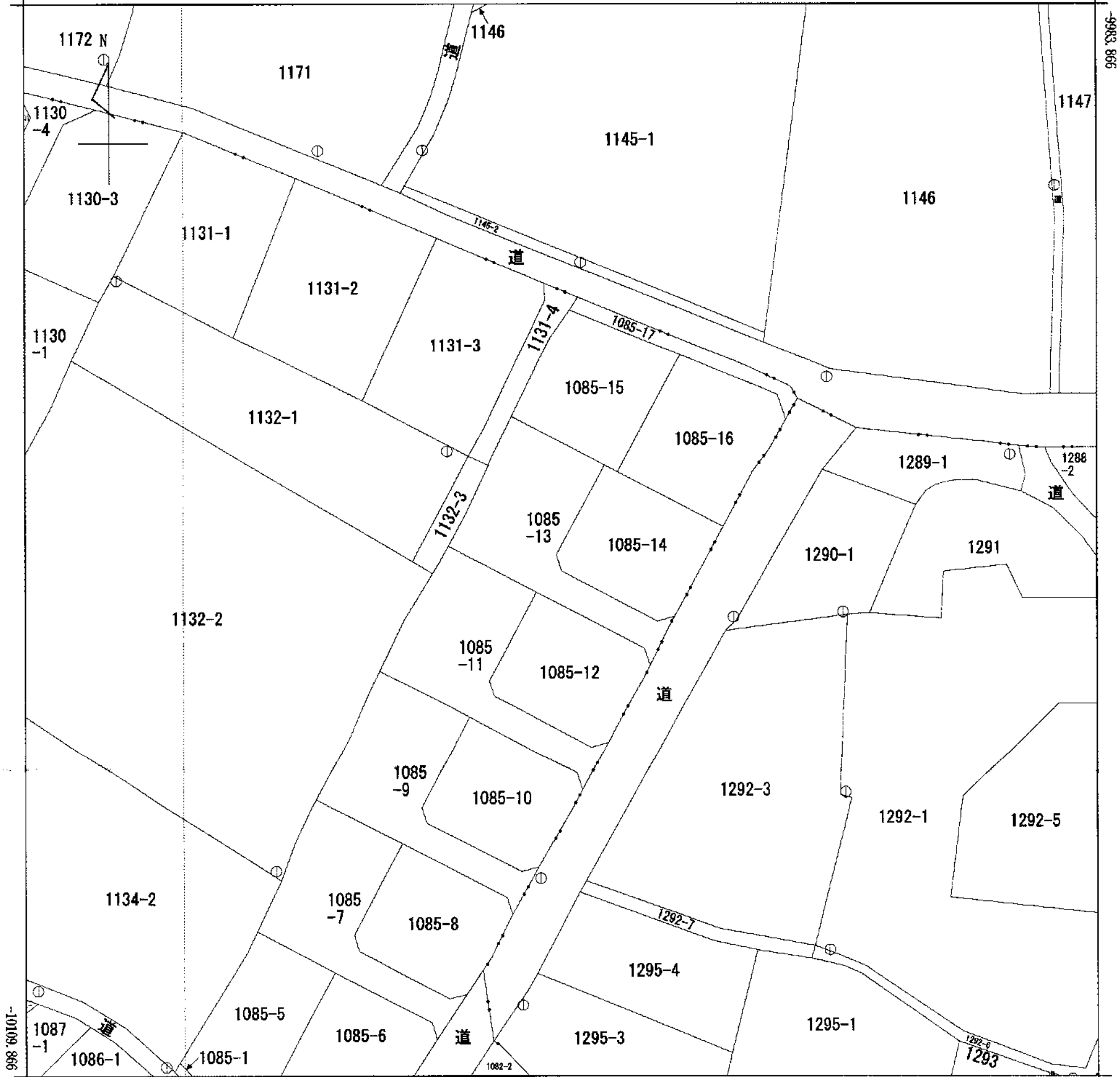


イ 1298
ロ 1298

ハ 1130-2
ニ 1088

(座標値種別：図上測定)

-28314.140



-28439.140 (座標値種別：図上測定)

(注) 国土交通省国土地理院が公表した座標補正パラメータ(kumamoto2016_BL.par)による修正がされています。

地番 区域見出	植木町岩野
------------	-------

請求 部分	所在	熊本市北区植木町岩野字市場後		地番	1085番13				
出力 縮尺	1/500	精度 区分	甲三	座標系 番号又は 記号	II	分類	地図(法第14条第1項)	種類	地籍図
作成 年月日	平成10年1月		備付 年月日 (原図)			補記 事項			

これは地図に記録されている内容を証明した書面である。

(熊本地方務局管轄)

令和3年9月17日

熊本地方務局山鹿支局

登記官

請求番号：5-1

(1/1)

檀美都子



計画平面図

所在地：熊本市北区植木町岩野字市場後

市道：市道台帳による境界確認済み
 里道：地籍調査実施による境界確認済み

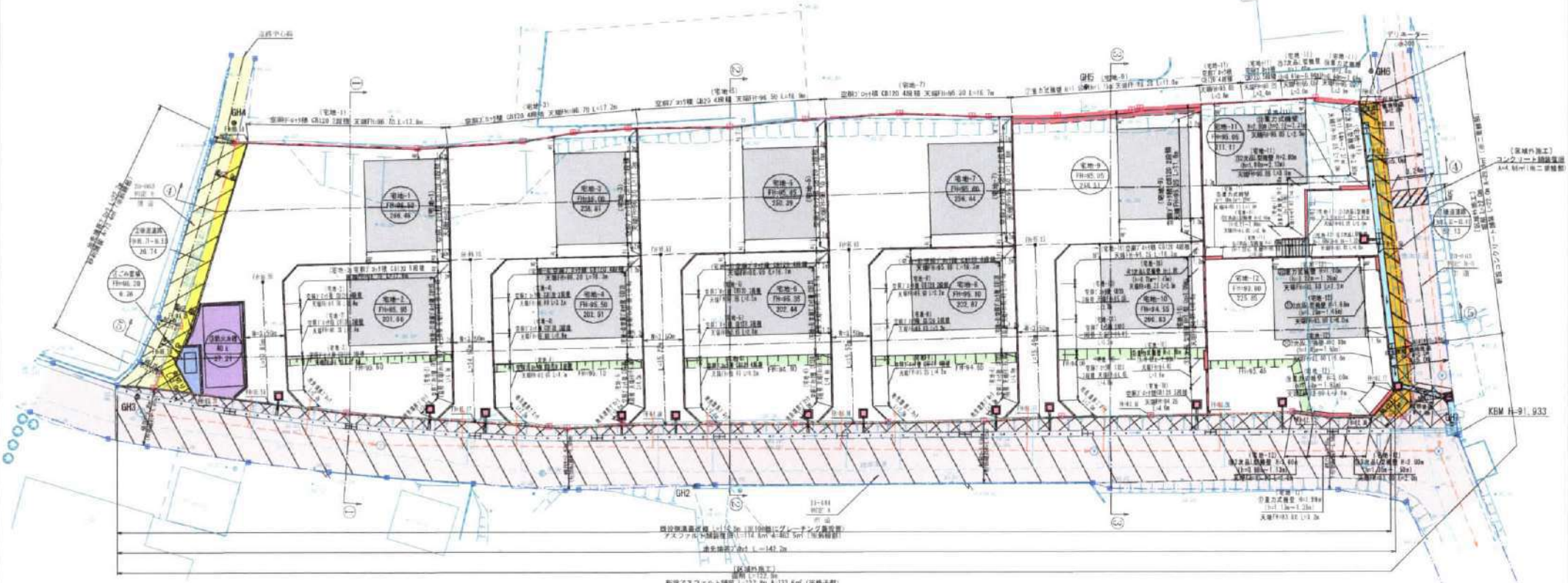
※ごみ置場について
 熊本市北区役所 総務企画課 松村氏と協議済
 自治会長 稲田様と打合せを行い、区域内に1ヶ所設置すること



S=1:250

種別	面積 (㎡)	面積 (坪)	比率 (%)	管理予定者
宅地	2,723.88	824.0	95.70	全12区画 Min=201.66㎡
①後退道路	52.13	15.7	1.83	熊本市
②後退道路	26.74	8.1	0.94	熊本市
③防火水槽	37.21	11.3	1.31	熊本市
④ごみ置場	6.36	1.9	0.22	申請人
合計	2,846.32	861.0	100.00	

宅地-1	宅地-2	宅地-3	宅地-4	宅地-5	宅地-6	宅地-7	宅地-8	宅地-9	宅地-10	宅地-11	宅地-12
敷地面積 281.40㎡ 建築面積 12.17㎡ 法定容積率 4.33%	敷地面積 281.40㎡ 建築面積 12.17㎡ 法定容積率 4.33%	敷地面積 281.40㎡ 建築面積 12.17㎡ 法定容積率 4.33%	敷地面積 281.40㎡ 建築面積 12.17㎡ 法定容積率 4.33%	敷地面積 281.40㎡ 建築面積 12.17㎡ 法定容積率 4.33%	敷地面積 281.40㎡ 建築面積 12.17㎡ 法定容積率 4.33%	敷地面積 281.40㎡ 建築面積 12.17㎡ 法定容積率 4.33%	敷地面積 281.40㎡ 建築面積 12.17㎡ 法定容積率 4.33%	敷地面積 281.40㎡ 建築面積 12.17㎡ 法定容積率 4.33%	敷地面積 281.40㎡ 建築面積 12.17㎡ 法定容積率 4.33%	敷地面積 281.40㎡ 建築面積 12.17㎡ 法定容積率 4.33%	敷地面積 281.40㎡ 建築面積 12.17㎡ 法定容積率 4.33%



区画区分	用途地種	建ぺい率	容積率
市街化調整区域	農林内開発区域	40%	80%

開発区域	新設側溝
熊本市道	築水側・接続料
法定外容積(量道)	地先境界アール
宅地-1 201.66	2次型型輪壁
計画面積	重方式輪壁
新設土羽	空調ブロック

・建築時に各宅地に雨水浸透槽の設置を検討する。
 ・隣接地との境界において、今後埋戻し等により輪壁設置が必要な高視差が生じた場合、基準に適合した輪壁を設置する。

点名	X座標	Y座標	2階層
GN1	-1928.499	-28280.242	91.506
GN2	-1928.517	-28271.675	91.283
GN3	-1919.262	-28286.112	96.217
GN4	-1919.682	-28223.424	96.177
GN5	-1919.837	-28286.968	96.891
GN6	-1911.448	-28277.156	94.195

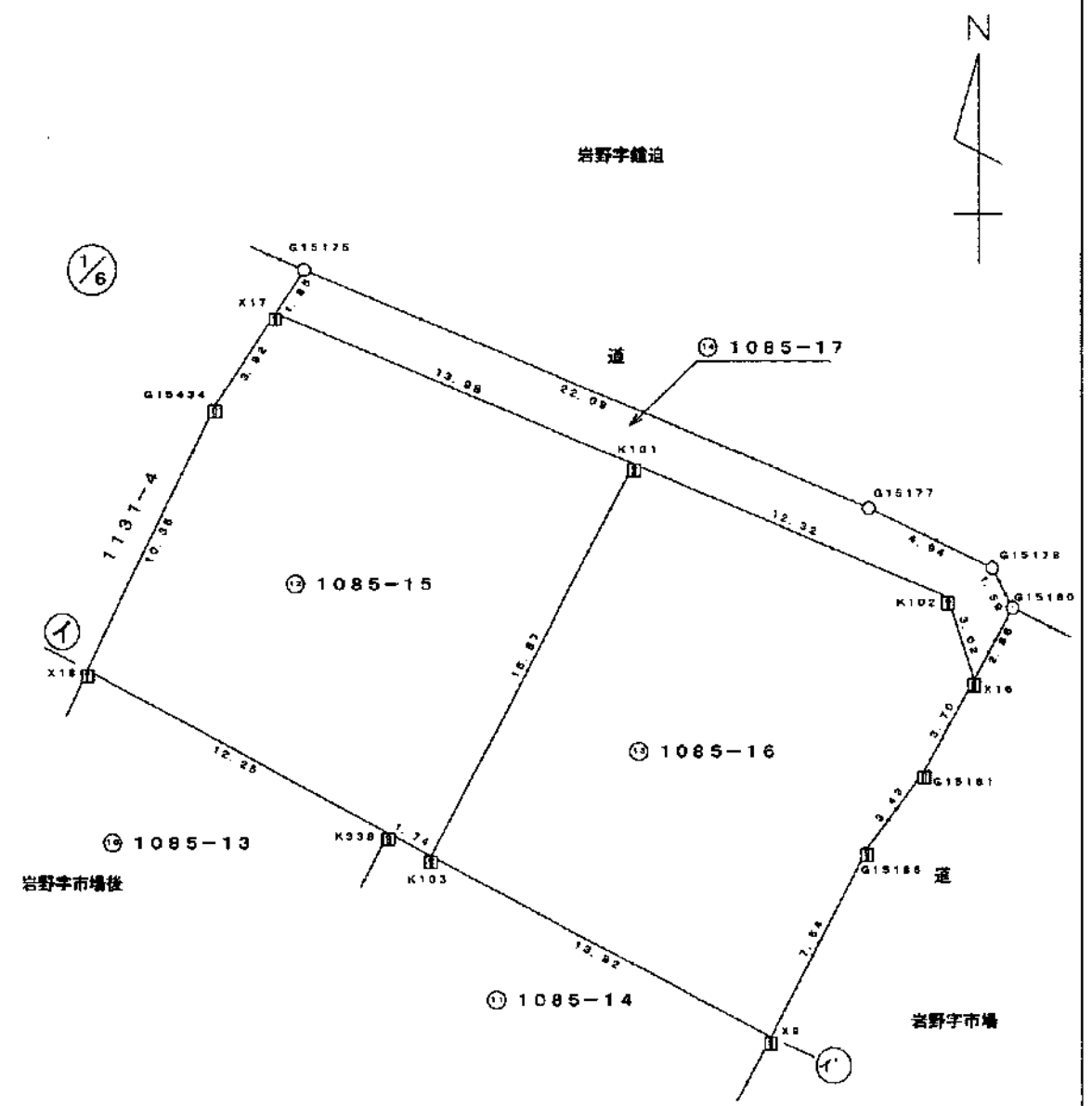
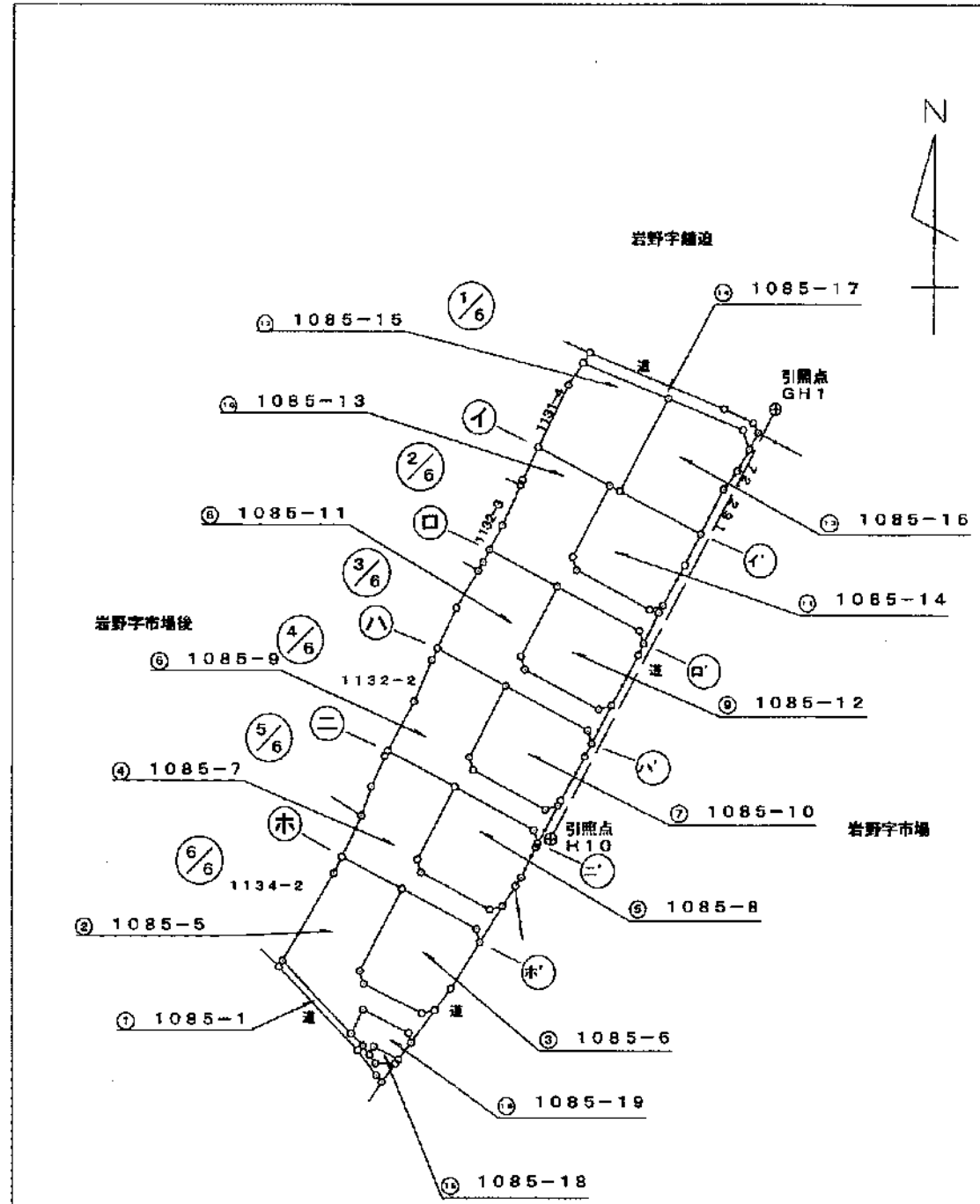
名称「植木町岩野字市場後」造成工事			
図面名	土地利用計画平面図・造成計画平面図	提出番号	7-1-250
図面尺	1:250	令和5年4月8日	令和5年2月22日
申請者			20-21
作成者			
発行番号	令和5年3月26日 新卒(准)第202-1232号	備考	

これは図面に記録されている内容を証明した書面である。
 (熊本地方務局管轄)
 令和3年9月17日 熊本地方務局山鹿支局

登記官

檀美都子

地番	1085-1, 1085-5~1085-19	地積測量図	1/8
土地の所在	熊本市北区植木町岩野字市場後		



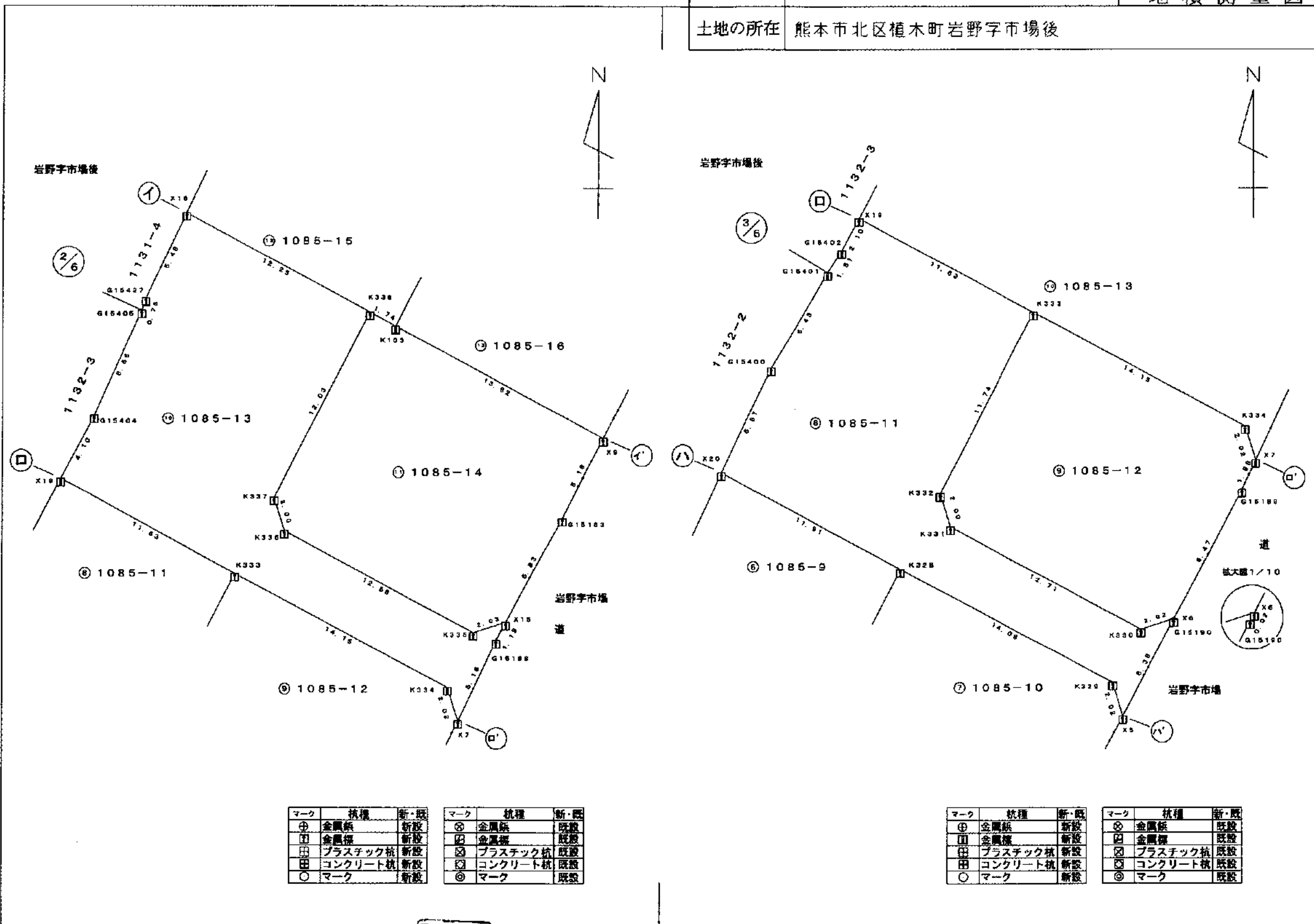
マーク	杭種	新・既	マーク	杭種	新・既
⊕	金属杭	新設	⊗	金属杭	既設
⊙	金属標	新設	⊚	金属標	既設
⊛	プラスチック杭	新設	⊜	プラスチック杭	既設
⊞	コンクリート杭	新設	⊝	コンクリート杭	既設
○	マーク	新設	⊚	マーク	既設

作成者 土地家屋調査士 上天草市大矢野町上150-9番地 田中 清彦 縮尺 1/1000
 (令和 3年 9月 3日作成)

申請人 縮尺 1/250



地番 1085-1, 1085-5~1085-19 地積測量図 2/8
 土地の所在 熊本市北区植木町岩野字市場後



マーク	杭種	新・既	マーク	杭種	新・既
⊕	金属杭	新設	⊗	金属杭	既設
⊖	金属標	新設	⊘	金属標	既設
⊕	プラスチック杭	新設	⊗	プラスチック杭	既設
⊖	コンクリート杭	新設	⊘	コンクリート杭	既設
○	マーク	新設	⊙	マーク	既設

マーク	杭種	新・既	マーク	杭種	新・既
⊕	金属杭	新設	⊗	金属杭	既設
⊖	金属標	新設	⊘	金属標	既設
⊕	プラスチック杭	新設	⊗	プラスチック杭	既設
⊖	コンクリート杭	新設	⊘	コンクリート杭	既設
○	マーク	新設	⊙	マーク	既設

作成者 土地家屋調査士 上天草市大矢野町上150番地 田中 清彦 縮尺 1/250
 申請人 縮尺 1/250

これは図面に記録されている内容を証明した書面である。
 (熊本地方務局管轄)

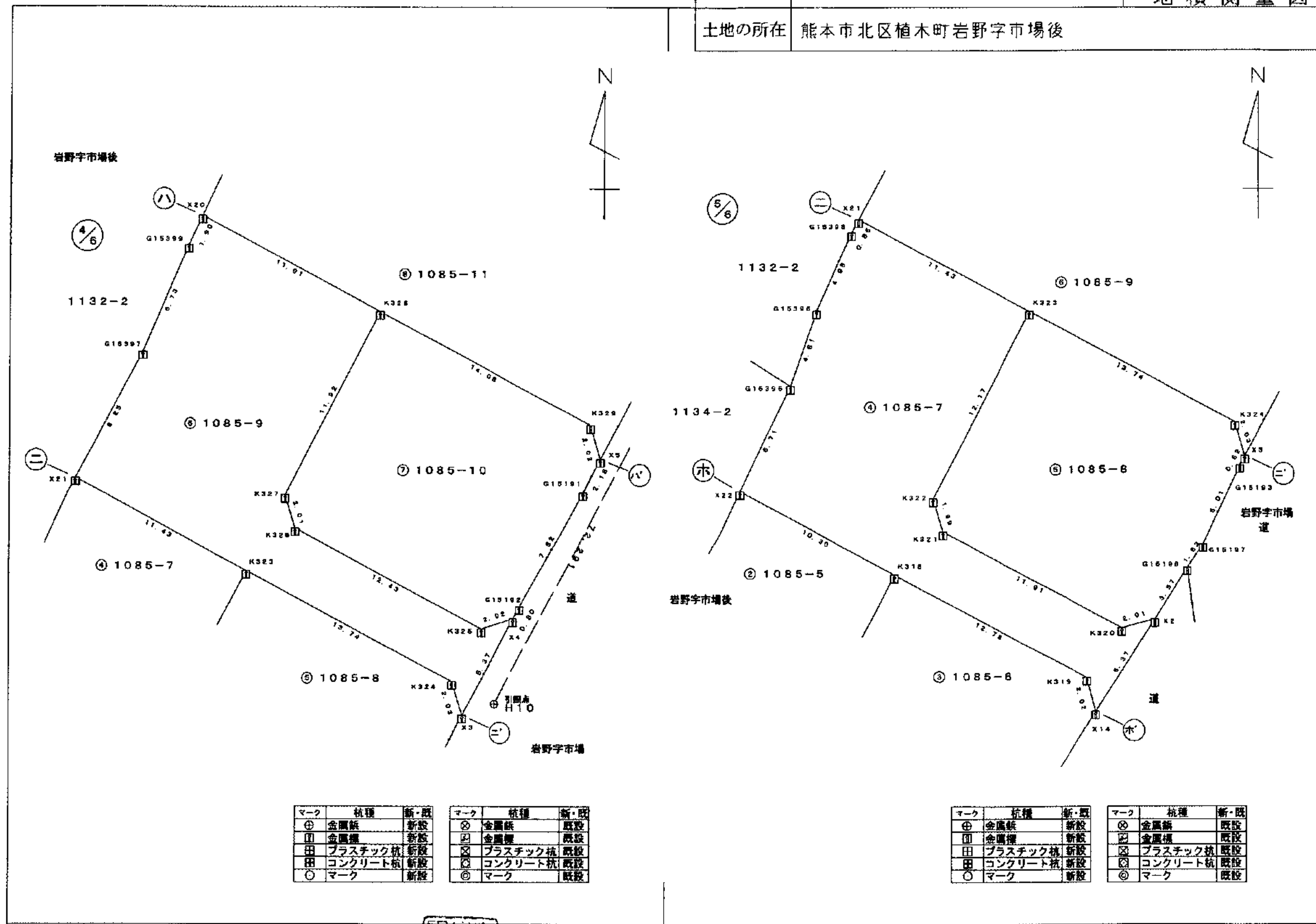
令和3年9月17日 熊本地方務局山鹿支局

登記官

檀美都子



地番 1085-1, 1085-5~1085-19 地積測量図 3/8
 土地の所在 熊本市北区植木町岩野字市場後



マーク	杭種	新・既	マーク	杭種	新・既
⊕	金属杭	新設	⊗	金属杭	既設
⊖	金属杭	新設	⊘	金属杭	既設
⊕	プラスチック杭	新設	⊗	プラスチック杭	既設
⊖	コンクリート杭	新設	⊘	コンクリート杭	既設
○	マーク	新設	⊙	マーク	既設

マーク	杭種	新・既	マーク	杭種	新・既
⊕	金属杭	新設	⊗	金属杭	既設
⊖	金属杭	新設	⊘	金属杭	既設
⊕	プラスチック杭	新設	⊗	プラスチック杭	既設
⊖	コンクリート杭	新設	⊘	コンクリート杭	既設
○	マーク	新設	⊙	マーク	既設

作成者 土地家屋調査士 上天草市大矢野町上150番地 田中 清彦 縮尺 1/250
 申請人 縮尺 1/250

これは図面に記録されている内容を証明した書面である。
 (熊本地方法務局管轄)
 令和3年9月17日 熊本地方法務局山鹿支局

登記官

植美都子



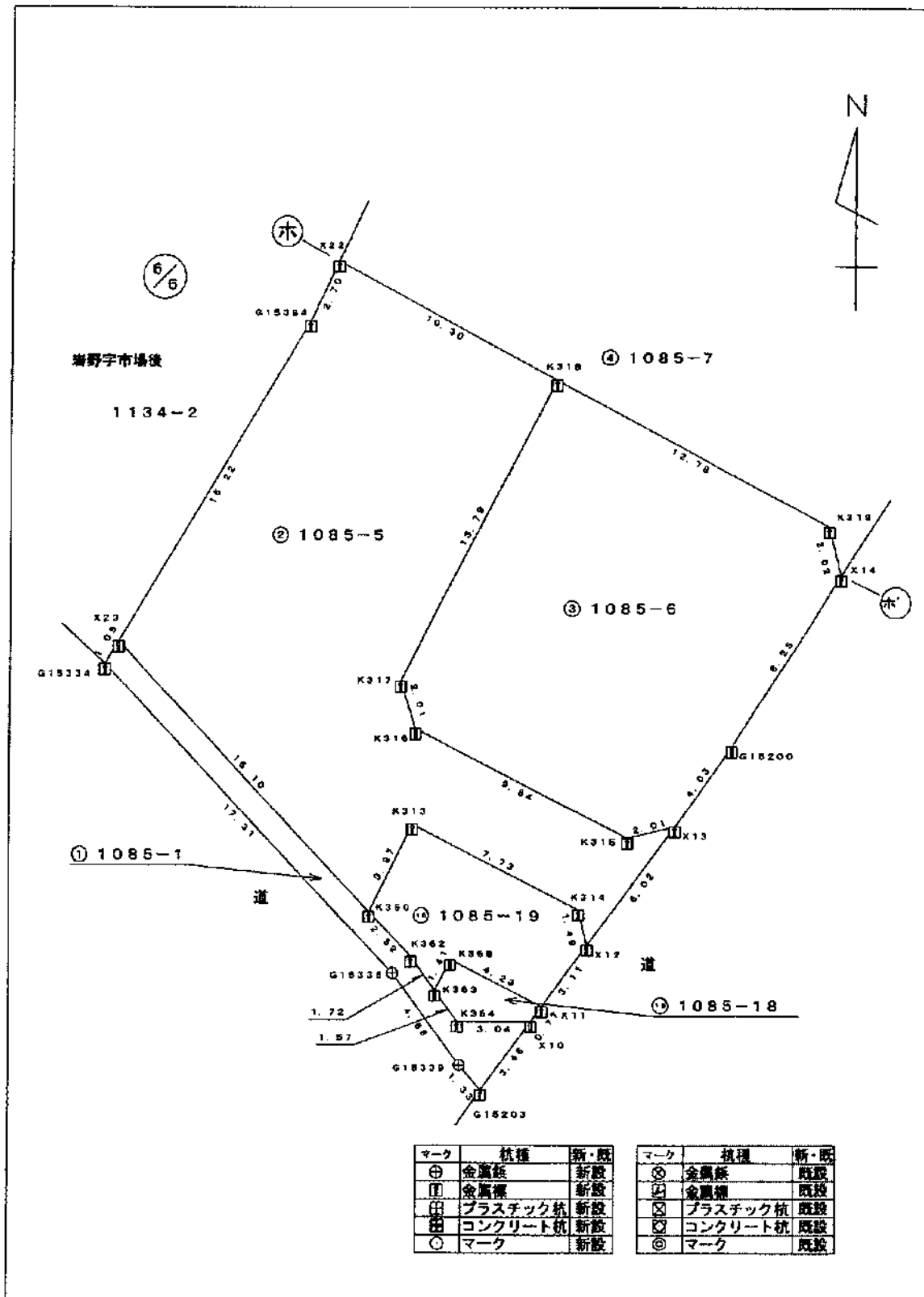
これは図面に記録されている内容を証明した書面である。
 (熊本地方務局管轄)
 令和3年9月17日
 熊本地方務局山鹿支局

登記官

檀美都子



地番	1085-1, 1085-5~1085-19	地積測量図	4/8
土地の所在	熊本市北区植木町岩野字市場後		



マーク	杭種	新・既	マーク	杭種	新・既
⊕	金属杭	新設	⊗	金属杭	既設
⊖	金属樫	新設	⊙	金属樫	既設
⊕	プラスチック杭	新設	⊗	プラスチック杭	既設
⊖	コンクリート杭	新設	⊙	コンクリート杭	既設
○	マーク	新設	⊗	マーク	既設

求積表

地番	① 1085-1			
NO	Xn	Yn	Yn+1-Yn-1	Xn · (Yn+1-Yn-1)
G15203	-10126.562	-28406.160	-2.948	29853.104776
G15339	-10126.561	-28407.041	-3.586	37322.817846
G15336	-10121.821	-28409.846	-14.777	149570.148917
G15334	-10109.316	-28421.818	-11.425	115498.935300
X23	-10108.414	-28421.271	10.989	-111081.361445
K360	-10119.317	-28410.829	12.188	-123334.235696
K362	-10121.137	-28409.083	2.763	-27964.701531
K363	-10122.519	-28408.066	1.955	-19789.524645
K364	-10123.773	-28407.128	3.973	-40221.750129
X10	-10123.784	-28404.093	0.968	-9799.822912
合計				53.610580
合計面積				26.8052900
地積				25.80 m ²

地番	② 1085-5			
NO	Xn	Yn	Yn+1-Yn-1	Xn · (Yn+1-Yn-1)
X12	-10120.671	-28401.778	-3.946	39936.167766
K314	-10119.224	-28402.133	-7.266	73526.281584
K313	-10115.766	-28409.044	-8.696	87966.701136
K360	-10119.317	-28410.829	-12.227	123728.888959
X23	-10108.414	-28421.271	-2.546	25736.022044
G15394	-10095.397	-28413.375	9.060	-91464.296820
X22	-10092.966	-28412.211	10.269	-103644.667854
K318	-10097.785	-28403.106	2.663	-26890.401455
K317	-10109.977	-28409.548	-5.826	58900.726002
K316	-10111.894	-28408.932	9.409	-95142.810646
K315	-10116.313	-28400.139	10.745	-108699.783185
X13	-10115.845	-28398.187	-1.639	16579.869955
合計				532.697486
合計面積				266.3487430
地積				266.34 m ²

地番	③ 1085-6			
NO	Xn	Yn	Yn+1-Yn-1	Xn · (Yn+1-Yn-1)
X13	-10115.845	-28398.187	-4.360	44105.084290
K315	-10116.313	-28400.139	-10.745	108699.783185
K316	-10111.894	-28408.932	-9.409	95142.810646
K317	-10109.977	-28409.548	5.826	-58900.726002
K318	-10097.785	-28403.106	17.756	-179296.270450
K319	-10103.734	-28391.792	11.832	-119547.380688
X14	-10105.691	-28391.274	-3.987	40291.390017
G15200	-10112.608	-28395.779	-6.913	69908.459104
合計				403.150002
合計面積				201.5750010
地積				201.57 m ²

作成者 土地家屋調査士 上天草市大矢野町上150-9番地 田中 清彦 縮尺 1/250

申請人 縮尺 1/1

令和3年9月17日
熊本地方務局山鹿支局
登記官
植美都子

これは図面に記録されている内容を証明した書面である。
(熊本地方務局管轄)

地番 1085-1, 1085-5~1085-19 地積測量図 5/8
土地の所在 熊本市北区植木町岩野字市場後

地番	④ 1085-7			
NO	Xn	Yn	Yn+1-Yn-1	Xn · (Yn+1-Yn-1)
X14	-10105.691	-28391.274	-3.997	40392.446927
K319	-10103.734	-28391.792	-11.832	119547.380688
K318	-10097.785	-28403.106	-20.419	206186.671915
X22	-10092.966	-28412.211	-6.208	62657.132928
G15395	-10086.914	-28409.314	4.430	-44685.029020
G15396	-10082.558	-28407.781	3.608	-36377.905344
G15398	-10078.045	-28405.706	2.488	-25023.785735
X21	-10077.293	-28405.298	10.516	-105972.813188
K323	-10082.620	-28395.190	4.447	-44837.411140
K322	-10093.391	-28400.851	-5.085	51324.893235
K321	-10095.300	-28400.275	11.108	-112138.592400
K320	-10100.854	-28389.743	12.480	-126058.657920
X2	-10100.350	-28387.795	-1.531	15463.635850
合計				477.966796
合計面積				238.963980
地積				238.96 m ²

地番	⑥ 1085-9			
NO	Xn	Yn	Yn+1-Yn-1	Xn · (Yn+1-Yn-1)
X3	-10090.960	-28382.440	-3.653	36862.276880
K324	-10089.020	-28383.027	-12.750	128635.005000
K323	-10082.620	-28395.190	-22.271	224550.030020
X21	-10077.293	-28405.298	-6.175	62227.284275
G15397	-10070.043	-28401.365	6.610	-66562.994230
G15399	-10063.865	-28398.688	3.501	-35233.591365
X20	-10062.156	-28397.864	11.361	-114316.154316
K328	-10067.710	-28387.327	4.962	-49955.977020
K327	-10078.251	-28392.902	-4.981	50199.788231
K326	-10080.170	-28392.308	11.592	-116849.330640
K325	-10085.965	-28381.810	12.934	-130461.871310
X4	-10085.377	-28379.374	-1.130	11396.476010
合計				500.931535
合計面積				250.4657675
地積				250.46 m ²

地番	⑤ 1085-8			
NO	Xn	Yn	Yn+1-Yn-1	Xn · (Yn+1-Yn-1)
X2	-10100.350	-28387.795	-3.898	39371.164300
K320	-10100.854	-28389.743	-12.480	126058.657920
K321	-10095.300	-28400.275	-11.108	112138.592400
K322	-10093.391	-28400.851	5.085	-51324.893235
K323	-10082.620	-28395.190	17.824	-179712.618880
K324	-10089.020	-28383.027	12.750	-128635.005000
X3	-10090.960	-28382.440	0.289	-2916.287440
G15193	-10091.503	-28382.738	-2.480	25026.927440
G15197	-10096.015	-28384.920	-3.107	31368.318605
G15198	-10097.356	-28385.845	-2.875	29029.898500
合計				404.754610
合計面積				202.3773050
地積				202.37 m ²

地番	⑦ 1085-10			
NO	Xn	Yn	Yn+1-Yn-1	Xn · (Yn+1-Yn-1)
X4	-10085.377	-28379.374	-2.320	23398.074640
K325	-10085.965	-28381.310	-12.934	130461.871310
K326	-10080.170	-28392.308	-11.592	116849.330640
K327	-10078.251	-28392.902	4.981	-50199.788231
K328	-10067.710	-28387.327	18.039	-181611.420690
K329	-10074.259	-28374.863	13.038	-131348.188842
X5	-10076.200	-28374.289	-0.458	4614.899600
G15191	-10076.118	-28375.321	-4.701	47377.232718
G15192	-10084.678	-28378.990	-4.053	40873.199934
合計				405.231079
合計面積				202.6155395
地積				202.61 m ²

作成者 土地家屋調査士 上天草市大矢野町上150番地 縮尺 1/1
(令和3年9月3日作成) 田中 清彦 申請人 縮尺 1/1



令和3年9月17日
熊本地方法務局山鹿支局
これは図面に記録されている内容を証明した書面である。
(熊本地方法務局管轄)

登記官

槽美都子



地番 1085-1, 1085-5~1085-19
土地の所在 熊本市北区植木町岩野字市場後
地積測量図 6/8

Table with 5 columns: NO, Xn, Yn, Yn+1-Yn-1, Xn * (Yn+1-Yn-1). Rows include land parcels 1085-11 and their sub-parcels, ending with a total area of 256.32 m2.

Table with 5 columns: NO, Xn, Yn, Yn+1-Yn-1, Xn * (Yn+1-Yn-1). Rows include land parcels 1085-12 and their sub-parcels, ending with a total area of 202.54 m2.

Table with 5 columns: NO, Xn, Yn, Yn+1-Yn-1, Xn * (Yn+1-Yn-1). Rows include land parcels 1085-13 and their sub-parcels, ending with a total area of 258.86 m2.

Table with 5 columns: NO, Xn, Yn, Yn+1-Yn-1, Xn * (Yn+1-Yn-1). Rows include land parcels 1085-14 and their sub-parcels, ending with a total area of 206.41 m2.

Table with 5 columns: NO, Xn, Yn, Yn+1-Yn-1, Xn * (Yn+1-Yn-1). Rows include land parcels 1085-15 and their sub-parcels, ending with a total area of 210.90 m2.

作成者 土地家屋調査士 上天草市大矢野町上1509番地 縮尺 1/1
(令和 3年 9月 3日作成) 田中 清彦
申請人 縮尺 1/1

令和3年9月17日
熊本地方法務局山鹿支局
登記官 檀美都子

登記官

檀美都子



地番 1085-1, 1085-5~1085-19
土地の所在 熊本市北区植木町岩野字市場後

地積測量図

地番	㊤ 1085-16				
NO	X _n	Y _n	Y _{n+1} -Y _{n-1}	X _n · (Y _{n+1} -Y _{n-1})	
X9	-10045.194	-28357.870	-15.747	158181.669918	
K103	-10038.766	-28370.102	-4.966	49752.124296	
K101	-10025.006	-28362.826	18.676	-187227.012056	
K102	-10029.690	-28351.426	12.343	-123796.463670	
X16	-10032.564	-28350.483	-0.863	8658.102732	
G15181	-10035.794	-28352.289	-3.872	38858.594368	
G15186	-10038.526	-28354.355	-6.581	56025.013606	
合計				452.029194	
合計面積				226.0145970	
地積				226.01 m ²	

地番	㊤ 1085-19				
NO	X _n	Y _n	Y _{n+1} -Y _{n-1}	X _n · (Y _{n+1} -Y _{n-1})	
X11	-10123.168	-28403.635	5.641	-57104.790688	
X12	-10120.671	-28401.778	1.502	-15201.247842	
K314	-10119.224	-28402.133	-7.266	73526.281584	
K313	-10115.766	-28409.044	-8.696	87966.701136	
K360	-10119.317	-28410.829	-0.039	394.653363	
K362	-10121.137	-28409.083	2.763	-27964.701631	
K363	-10122.519	-28408.066	1.664	-16843.871616	
K368	-10121.271	-28407.419	4.431	-44847.351801	
合計				-74.327395	
合計面積				37.1636975	
地積				37.16 m ²	

総合計面積 2846.3969345 m²

地番	面積
① 1085-1	26.8052900 m ²
② 1085-5	266.3487430 m ²
③ 1085-6	201.5750010 m ²
④ 1085-7	238.9833980 m ²
⑤ 1085-8	202.3773050 m ²
⑥ 1085-9	250.4657675 m ²
⑦ 1085-10	202.6155395 m ²
⑧ 1085-11	256.3229175 m ²
⑨ 1085-12	202.5478770 m ²
⑩ 1085-13	258.8635190 m ²
⑪ 1085-14	206.4159375 m ²
⑫ 1085-15	210.9047515 m ²
⑬ 1085-16	226.0145970 m ²
⑭ 1085-17	52.6065430 m ²
⑮ 1085-18	6.3860505 m ²
⑯ 1085-19	37.1636975 m ²

測量年月日 平成33年 9月 3日
座標系 II系

地番	㊤ 1085-17				
NO	X _n	Y _n	Y _{n+1} -Y _{n-1}	X _n · (Y _{n+1} -Y _{n-1})	
X16	-10032.564	-28350.483	-2.338	23456.134632	
K102	-10029.690	-28351.426	-12.343	123796.463670	
K101	-10025.006	-28362.826	-24.321	243818.170926	
X17	-10019.658	-28375.747	-11.897	119103.674646	
G15175	-10018.128	-28374.713	21.451	-214898.863728	
G15177	-10026.554	-28354.296	24.882	-249480.716628	
G15178	-10028.659	-28349.831	5.208	-52229.256072	
G15180	-10030.070	-28349.088	-0.652	6539.605640	
合計				105.213086	
合計面積				52.6065430	
地積				52.60 m ²	

地番	㊤ 1085-18				
NO	X _n	Y _n	Y _{n+1} -Y _{n-1}	X _n · (Y _{n+1} -Y _{n-1})	
X11	-10123.168	-28403.635	-3.325	33669.656768	
K368	-10121.271	-28407.419	-4.431	44847.351801	
K363	-10122.519	-28408.066	0.291	-2945.653029	
K364	-10123.773	-28407.128	3.973	-40221.750129	
X10	-10123.784	-28404.093	3.493	-35362.377512	
合計				-12.772101	
合計面積				6.3860505	
地積				6.38 m ²	

(与点)

		世界測地系				
基準点コード	種別	基準点名	X座標	Y座標	標高	ジオイド高
ELO4930342301	電子基準点	王名	-7283.835	-42284.480	18.821	32.669
ELO4930261102	電子基準点	熊本	-17484.829	-22017.093	59.419	32.851
ELO4930055001	電子基準点	城南	-32214.823	-23589.998	36.564	32.766

VRS-RTK方式により2020.5.20座標取得 配信業者 ジェノバ

作成者 土地家屋調査士 上天草市大矢野町上1509番地
(令和3年9月3日作成) 田中 清彦 縮尺 1/1

申請人 縮尺 1/1

これは図面に記録されている内容を証明した書面である。
 (熊本地方方法務局管轄)
 令和3年9月17日
 熊本地方方法務局山鹿支局

登記官

檀美都子



地番	1085-1, 1085-5~1085-19	地積測量図	8/8
土地の所在	熊本市北区植木町岩野字市場後		

恒久的地物		
符号名称	GH1 登記引照点	
成果	測地系	世界測地系
	X座標	-10026.609
	Y座標	-28346.344
	標高	87.876
備考	道路排水柵上に設置	
概略図		
地物の状況		

恒久的地物		
符号名称	H10 登記引照点	
成果	測地系	世界測地系
	X座標	-10090.320
	Y座標	-28380.505
	標高	
備考	道路側溝上に設置	
概略図		
地物の状況		

作成者	土地家屋調査士 上天草市大矢野町上150番地 (令和3年9月3日作成) 田中 清彦	縮尺	1/1	申請人		縮尺	1/1
-----	--	----	-----	-----	--	----	-----