



物件種別	<b>宅地分譲地 (12区画)</b>		
物件名	<b>菊池郡大津町杉水</b>		
価格	<b>700</b>		<b>万円</b>
坪単価	<b>11.28</b>	～ <b>11.38</b>	<b>万円/坪</b>
地番	菊池郡大津町杉水3558-5、3558-6		
所在	菊池郡大津町杉水3542-59の北側		
土地面積	203.22	～ 204.98	m <sup>2</sup>
坪数	61.47	～ 62.01	坪
面積基準	登記簿面積	地目	宅地
土地権利	所有権	都市計画	未指定区域
用途地域	指定なし(無指定)		
建ぺい率	70	%	容積率 200 %
接道状況	公道 1号地 南側 幅員 5.5m 接面 12.02m 西側 幅員 8m 接面 14.33m 2号地 南側 幅員 5m 接面 13.61m		
設備	上下水道・電気・側溝		
引渡条件	現況更地渡し		
現況	更地	引渡時期	即時
小学校	護川(1.9km)	中学校	大津北(2.7km)
備考	<ul style="list-style-type: none"> <li>・建築条件なし</li> <li>・下水道受益者負担金:10万円(買主負担)</li> <li>・集会所建設負担金:5万円(買主負担)</li> <li>・電柱計画図面あり</li> <li>・1号地:203.22m<sup>2</sup>(61.47坪)700万円</li> <li>・2号地:204.98m<sup>2</sup>(62.01坪)700万円</li> <li>・ブロック設置の取り決めあり</li> </ul>		



**株式会社ファミリアエステート**

熊本県知事(1)第5498号

〒869-1113

熊本県菊池郡菊陽町花立3丁目11番12号

TEL:096-342-6186

FAX:096-342-6204

携 帯:080-2700-1192

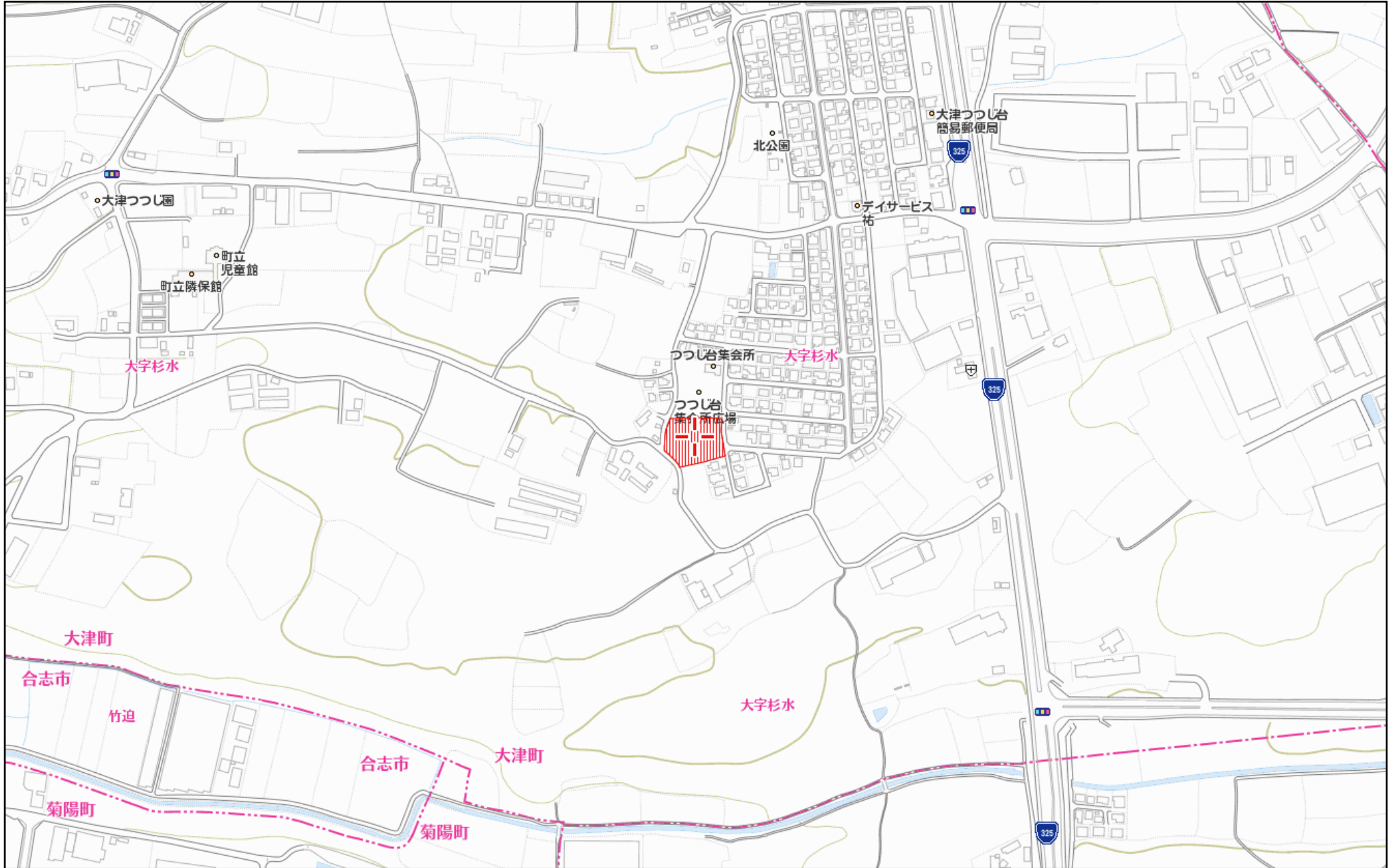
メール:kazunorinakazawa1120@gmail.com

取引態様

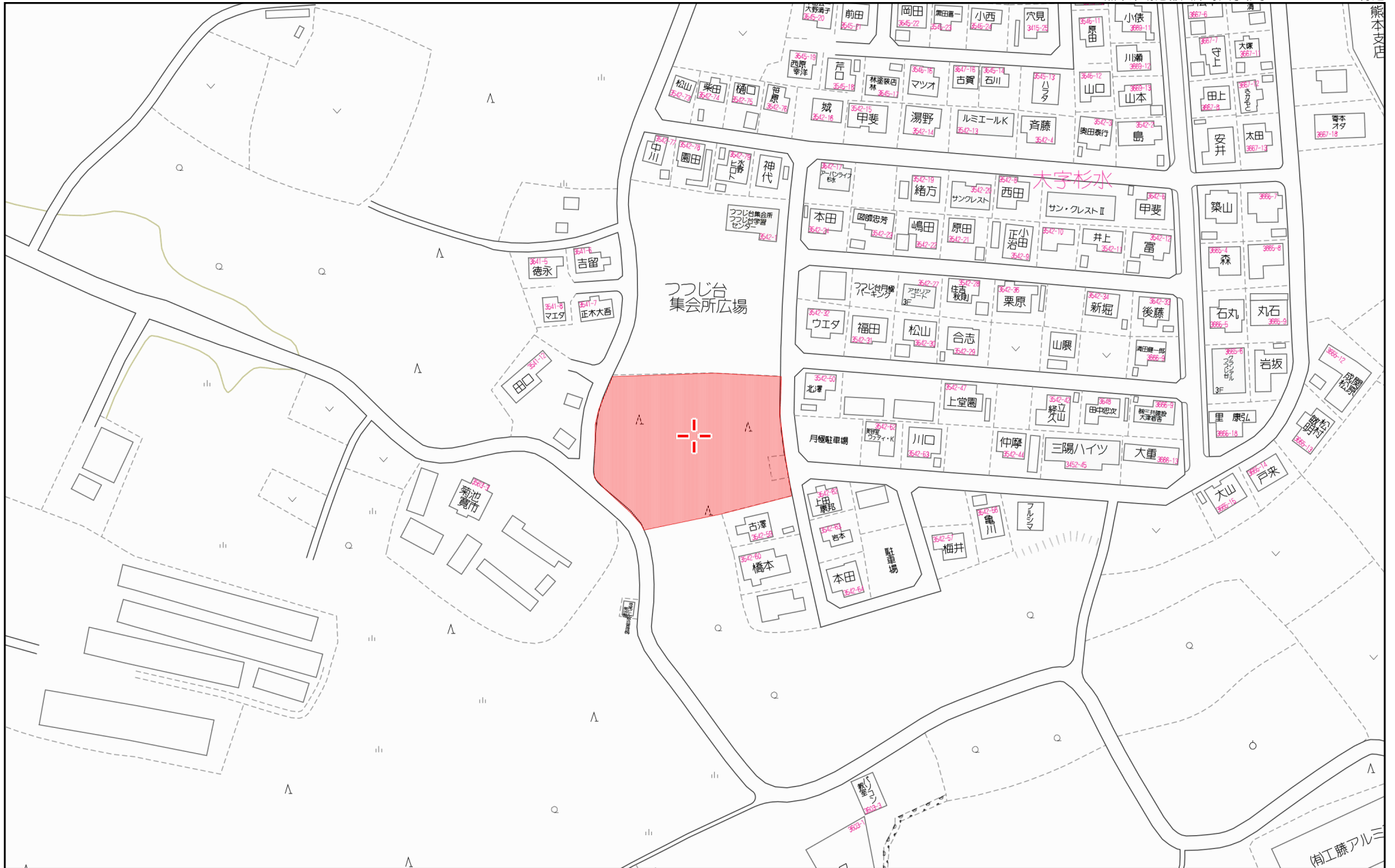
売買の媒介

担当

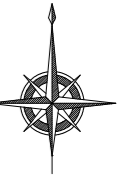
中澤



280m

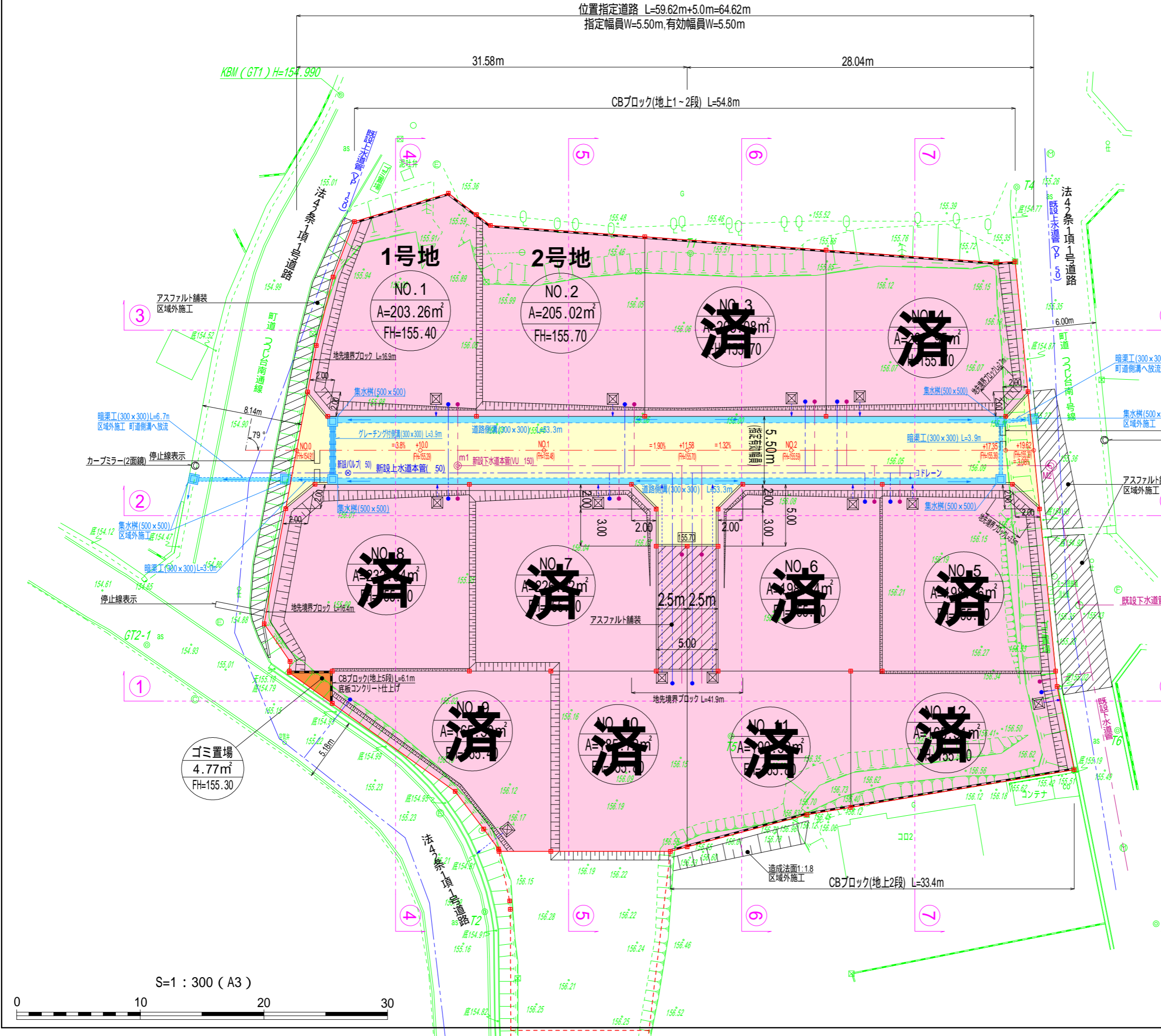


70 m



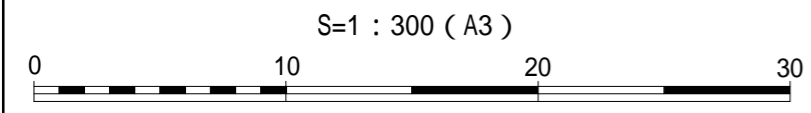
位置指定道路 L=59.62m+5.0m=64.62m  
指定幅員W=5.50m,有効幅員W=5.50m

土地利用計画表				
名称	面積 (㎡)	比率 (%)	色別	備考
宅地用地	2378.50	86.55	■	12区画 平均198.20㎡
位置指定道路	364.81	13.28	■	
ゴミ置場	4.77	0.17	■	
合計	2748.08	100.00		

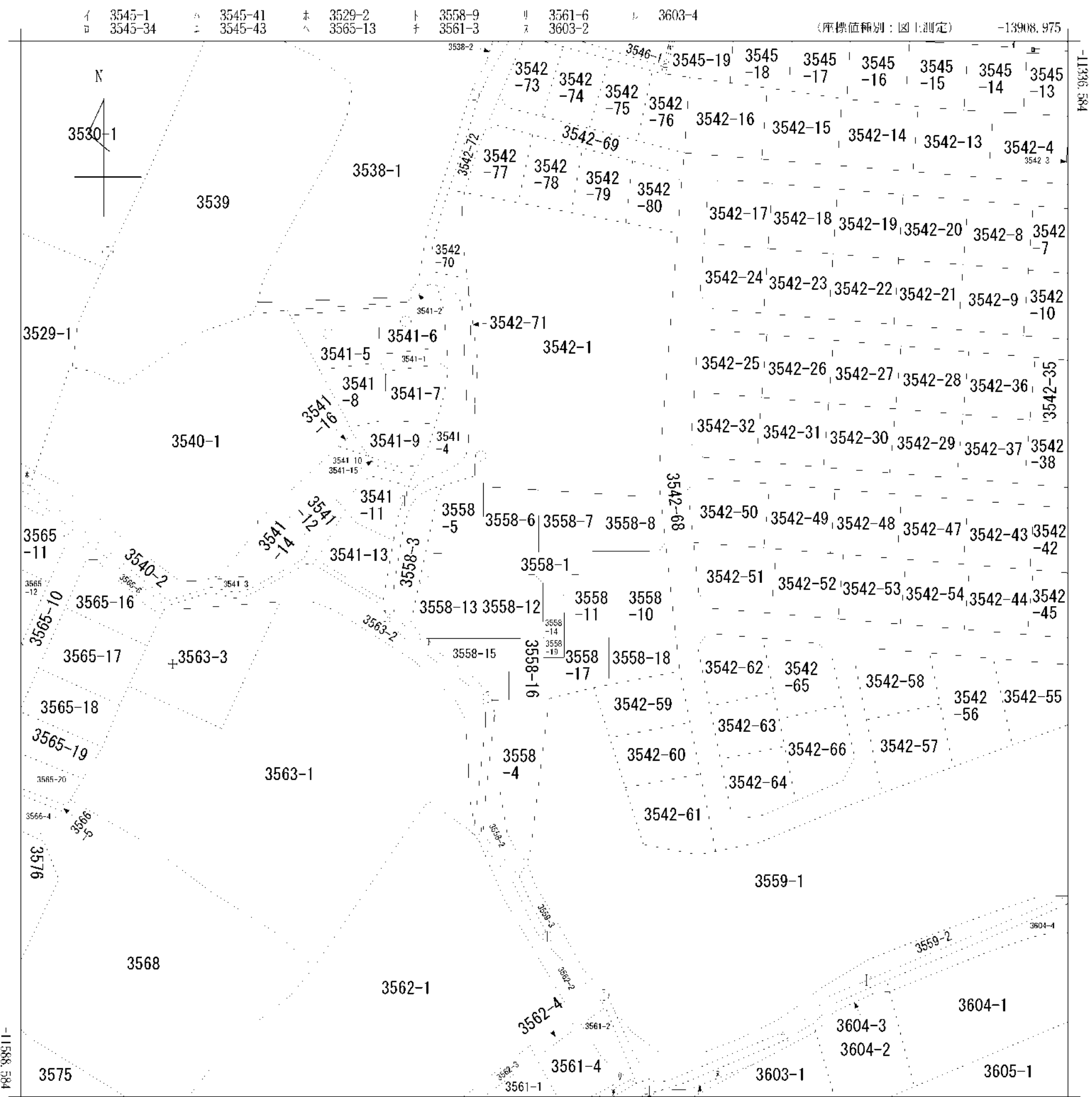


凡例

記号	名称
■	道路側溝
■	暗渠工
→	排水流行
⊠	雨水処理浸透楯
●	污水管、污水楯
●	給水管、止水栓
■	開発区域
⊠	境界標設置



工事名	(仮称)杉水つつじ宅地造成工事		
所在	菊池郡大津町大字杉水字下水迫3558番1		
図名	土地利用・造成計画平面図 排水(雨水・污水・給水)計画平面図	縮尺	S = 1 : 300
事業主	熊本県菊池郡菊陽町大字津久礼2448番地5渡邊司法ビル S・Pマネジメント株式会社	作成年月	令和3年2月
	熊本県菊池郡大津町大字大津289番3 株式会社 萩尾測量設計	図番	2



(注) 座標補正パラメータ(kumamoto2016 BL.par又はhisai kihon H28kumamoto BL.par)による修正がされています。

地番区域見出  
大字杉水

請求部	所在	菊池郡大津町大字杉水字下水迫					地番	3558番1		
出力尺	1/1000	精度区分	乙一	座標系番号又は記号	II	分類	地区(法第14条第1項)		種類	地籍図
作成年月日	昭和47年2月1日			備付年月日(原図)				補記事項		



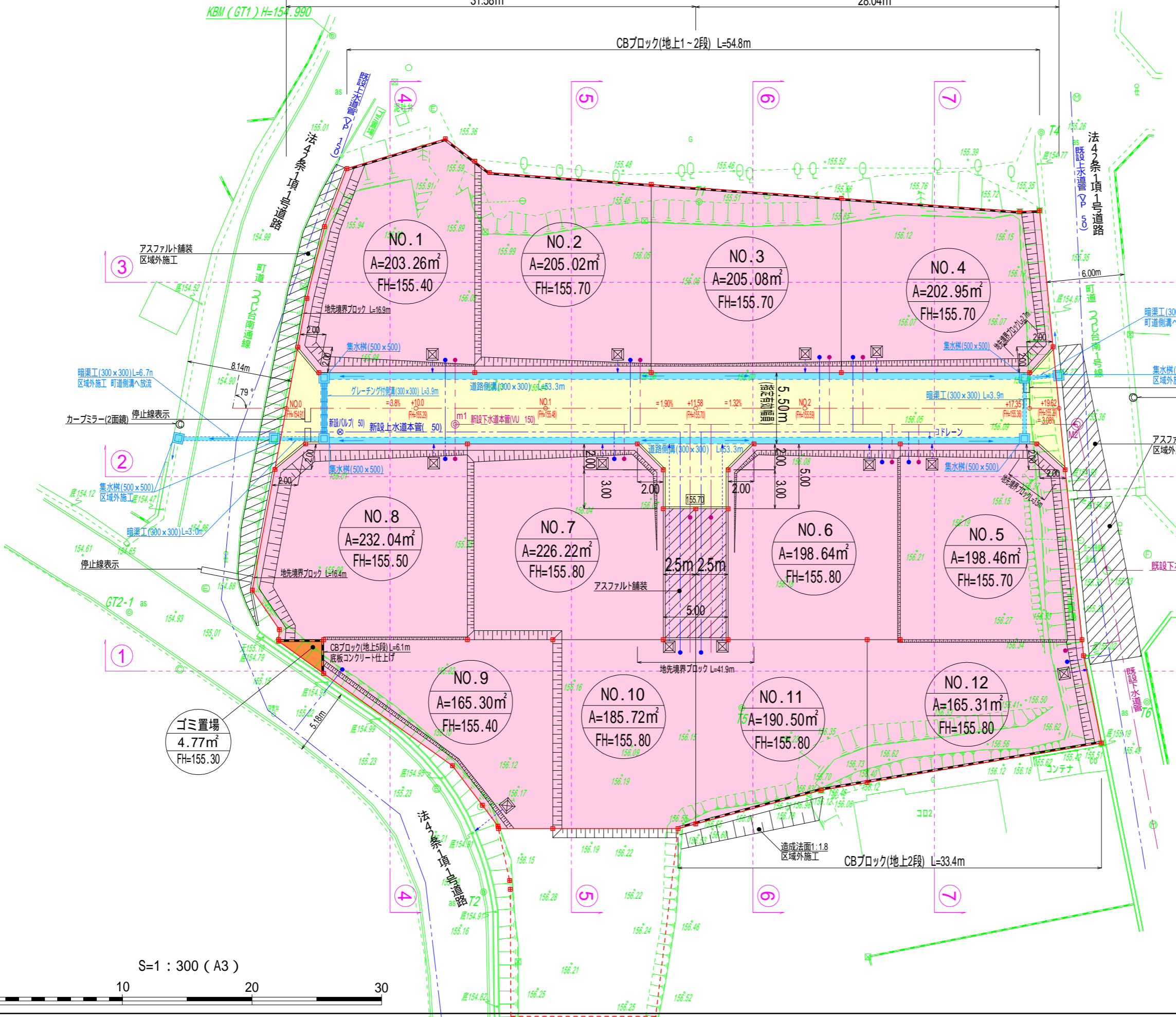
位置指定道路 L=59.62m+5.0m=64.62m  
 指定幅員W=5.50m,有効幅員W=5.50m

31.58m

28.04m

CBブロック(地上1~2段) L=54.8m

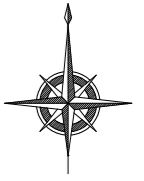
土地利用計画表				
名称	面積 (m <sup>2</sup> )	比率 (%)	色別	備考
宅地用地	2378.50	86.55		12区画 平均198.20m <sup>2</sup>
位置指定道路	364.81	13.28		
ゴミ置場	4.77	0.17		
合計	2748.08	100.00		



凡例

記号	名称
	道路側溝
	暗渠工
	排水流行
	雨水処理浸透楯
	污水管、污水楯
	給水管、止水栓
	開発区域
	境界標設置

工事名	(仮称)杉水つつじ宅地造成工事		
所在	菊池郡大津町大字杉水字下水迫3558番1		
図名	土地利用・造成計画平面図 排水(雨水、污水、給水)計画平面図	縮尺	S = 1 : 300
事業主	熊本県菊池郡菊陽町大字津久礼2448番地5渡邊司法ビル S・Pマネジメント株式会社	作成年月	令和3年2月
		図番	2
熊本県菊池郡大津町大字大津289番3 096(293)8343 株式会社 萩尾測量設計			



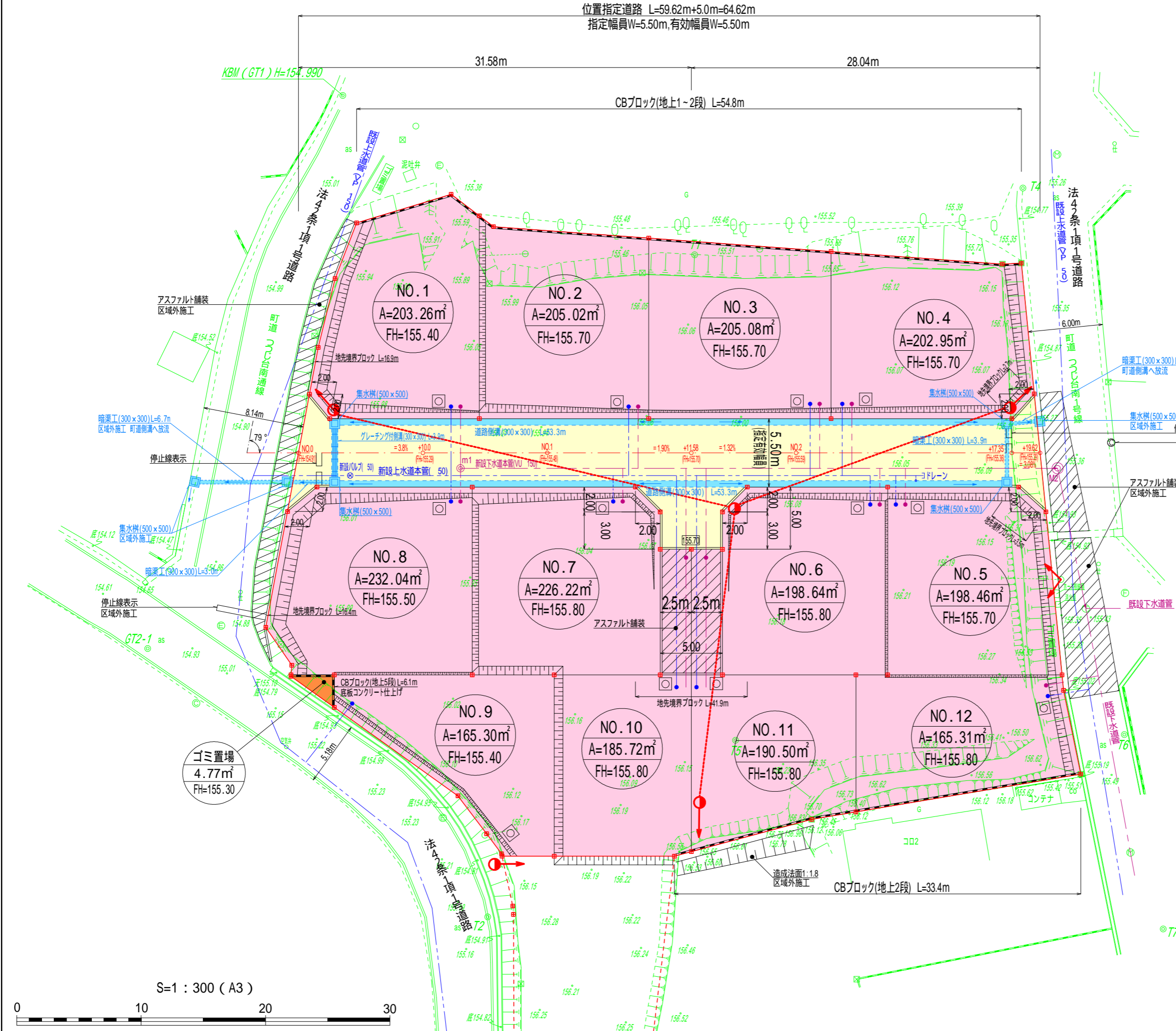
位置指定道路 L=59.62m+5.0m=64.62m  
指定幅員W=5.50m,有効幅員W=5.50m

土地利用計画表				
名称	面積 (㎡)	比率 (%)	色別	備考
宅地用地	2378.50	86.55	■	12区画 平均198.20㎡
位置指定道路	364.81	13.28	■	
ゴミ置場	4.77	0.17	■	
合計	2748.08	100.00		

- 電柱
- 支線
- ケーブルつり線

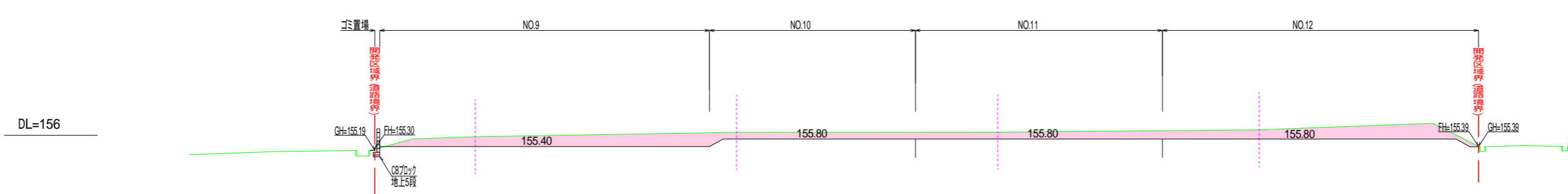
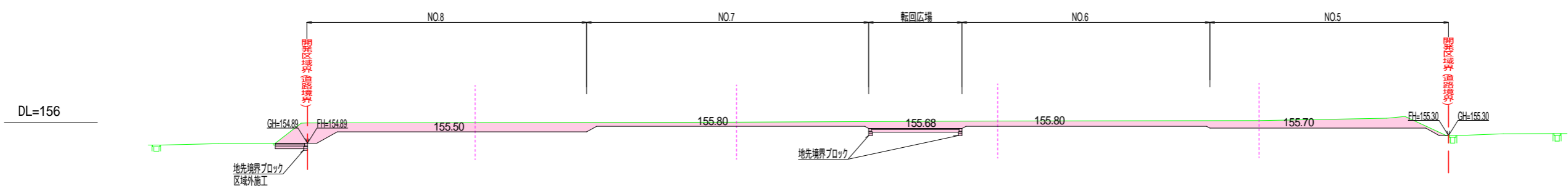
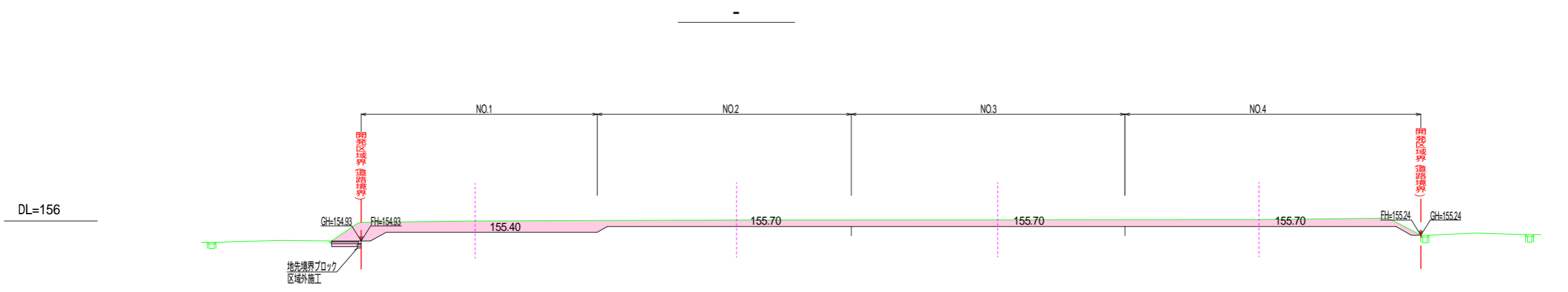
記号	名称
▬	道路側溝
▬	暗渠工
←	排水流行
□	雨水処理浸透楯
●	污水管、污水楯
●	給水管、止水栓
□	開発区域
■	境界標設置

工事名	(仮称)杉水つつじ宅地造成工事		
所在	菊池郡大津町大字杉水字下水迫3558番1		
図名	土地利用・造成計画平面図 排水(雨水、污水、給水)計画平面図	縮尺	S = 1 : 300
事業主	熊本県菊池郡菊陽町大字津久礼2448番地5渡邊司法ビル S・Pマネジメント株式会社	作成年月	令和3年2月
		図番	2
熊本県菊池郡大津町大字津久礼2448番3 096(293)8343 株式会社 萩尾測量設計			



S=1 : 300 (A3)





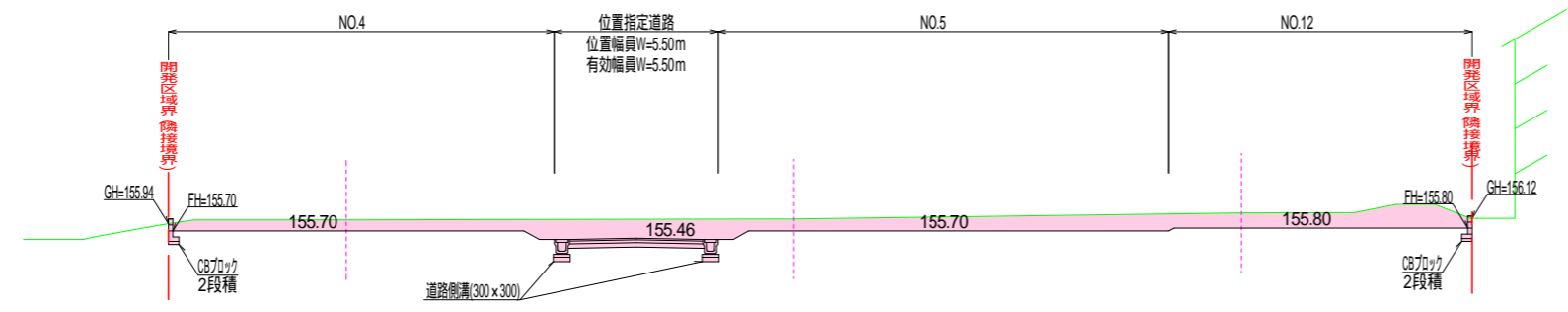
凡例

種別	色別
現況線	—
計画線	—
切土	■
盛土	■

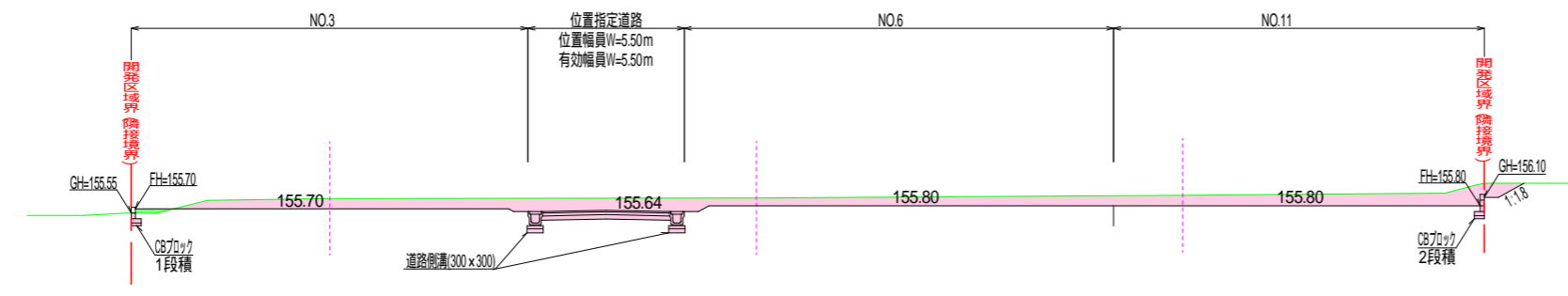
工事名	(仮称)杉水つつじ台宅地造成工事		
所在	菊池郡大津町大字杉水字下水迫3558番1		
図名	造成計画断面図	縮尺	S = 1 : 250
事業主	熊本県菊池郡菊陽町大字津久礼2448番地5渡邊司法ビル S・Pマネジメント株式会社	作成年月	令和3年1月
	熊本県菊池郡大津町大字大津289番3 096(293)8343	図番	3
株式会社 萩尾測量設計			



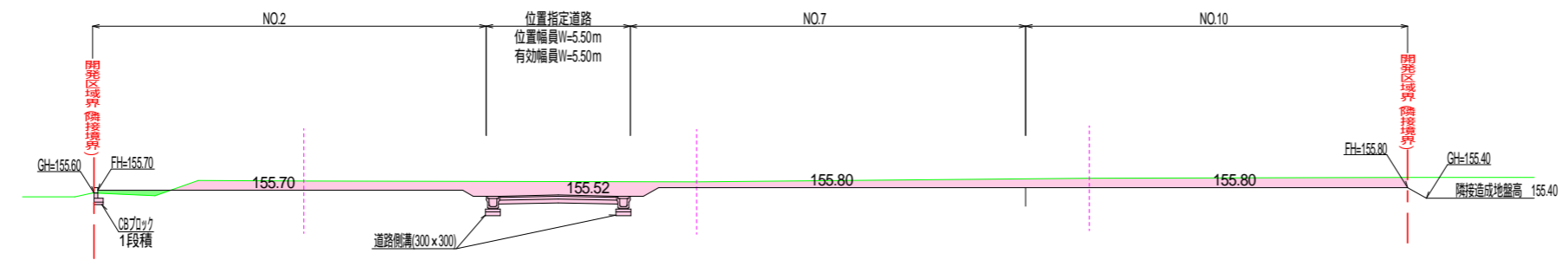
DL=156



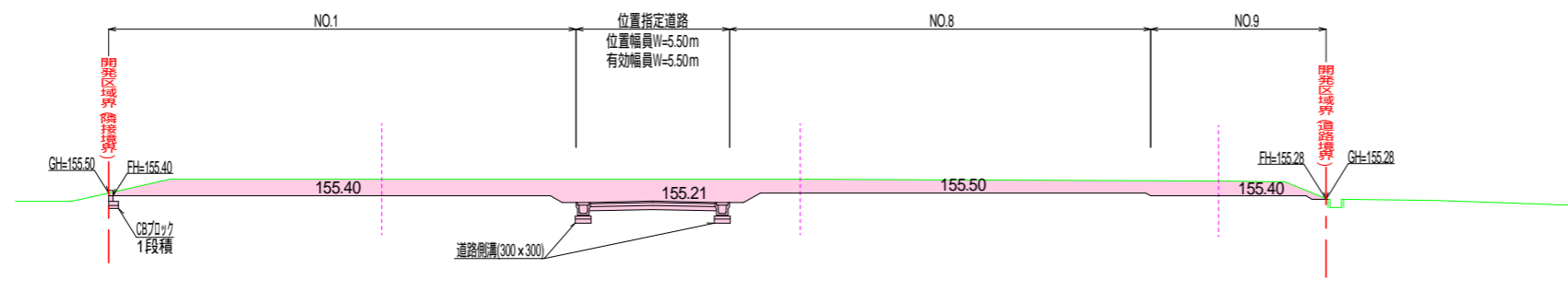
DL=156



DL=156



DL=156



凡例

種別	色別
現況線	— (Green line)
計画線	— (Black line)
切土	— (Pink)
盛土	— (Green)

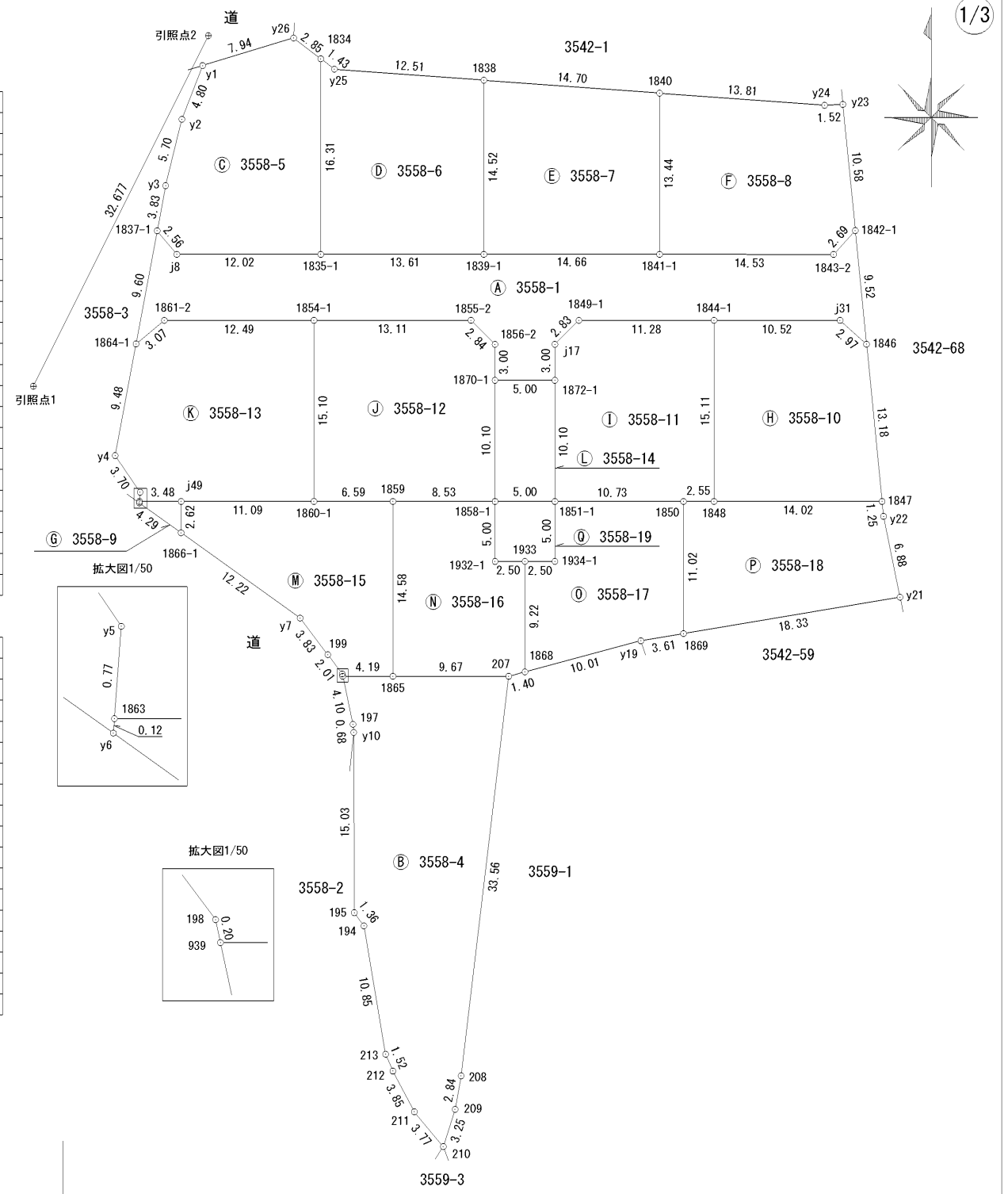
工事名	(仮称)杉水つつじ台宅地造成工事		
所在	菊池郡大津町大字杉水字下水迫3558番1		
図名	造成計画断面図	縮尺	S = 1 : 250
事業主	熊本県菊池郡菊陽町大字津久礼2448番地5渡邊司法ビル S・Pマネジメント株式会社	作成年月	令和3年1月
	熊本県菊池郡大津町大字大津289番3 096(293)8343	図番	4
株式会社 萩尾測量設計			

地番 3558-1,3558-4~3558-19  
 土地の所在 菊池郡大津町大字杉水字下水迫  
**地積測量図**

求積表

地番		㉔ 3558-1				
測点名	境界標種	X座標	Y座標	X <sub>n+1</sub> -X <sub>n-1</sub>	Y(X <sub>n+1</sub> -X <sub>n-1</sub> )	
j 8	金属プレート(新・普)	-11458.474	-14060.476	1.966	-27642.895816	
1837-1	金属プレート(新・普)	-11456.509	-14062.113	-7.468	105015.859884	
1864-1	金属プレート(新・普)	-11465.942	-14063.880	-7.470	105057.183600	
1861-2	金属プレート(新・普)	-11463.979	-14061.517	1.966	-27644.942422	
1854-1	金属プレート(新・普)	-11463.976	-14049.026	0.006	-84.294156	
1855-2	金属プレート(新・普)	-11463.973	-14035.918	-2.005	28142.015590	
1856-2	金属プレート(新・普)	-11465.981	-14033.916	-5.005	70239.749580	
1870-1	金属プレート(新・普)	-11468.978	-14033.917	-2.999	42087.717083	
1872-1	金属プレート(新・普)	-11468.980	-14028.919	2.999	-42072.728081	
j 17	金属プレート(新・普)	-11465.979	-14028.919	4.999	-70130.566081	
1849-1	金属プレート(新・普)	-11463.981	-14026.916	2.003	-28095.912748	
1844-1	金属プレート(新・普)	-11463.976	-14015.632	0.005	-70.078160	
j 31	金属プレート(新・普)	-11463.976	-14005.112	-1.992	27898.183104	
1846	金属プレート(新・普)	-11465.968	-14002.910	7.486	-104825.784260	
1842-1	金属プレート(新・普)	-11456.490	-14003.847	7.490	-104888.814030	
1843-2	金属プレート(新・普)	-11458.478	-14005.656	-1.984	27787.221504	
1841-1	金属プレート(新・普)	-11458.474	-14020.182	0.004	-56.080728	
1839-1	金属プレート(新・普)	-11458.474	-14034.845	-0.001	14.034845	
1835-1	金属プレート(新・普)	-11458.475	-14048.459	0.000	0.000000	
倍面積					729.868708	
面積					364.9343540	
地積					364.93 m <sup>2</sup>	

地番		㉕ 3558-4				
測点名	境界標種	X座標	Y座標	X <sub>n+1</sub> -X <sub>n-1</sub>	Y(X <sub>n+1</sub> -X <sub>n-1</sub> )	
207	プラスチック杭(新・普)	-11493.661	-14032.771	33.322	-467599.995262	
1865	プラスチック杭(新・普)	-11493.661	-14042.439	0.000	0.000000	
939	プラスチック杭(新・普)	-11493.661	-14046.631	-4.008	56298.897048	
197	プラスチック杭(新・普)	-11497.669	-14045.772	-4.687	65832.533364	
y 10	プラスチック杭(新・普)	-11498.348	-14045.713	-15.712	220686.242656	
195	プラスチック杭(新・普)	-11513.381	-14045.659	-16.133	226598.616647	
194	プラスチック杭(新・普)	-11514.481	-14044.858	-11.801	165743.369258	
213	プラスチック杭(新・普)	-11525.182	-14043.046	-12.101	169934.899646	
212	プラスチック杭(新・普)	-11526.582	-14042.446	-4.801	67417.783246	
211	プラスチック杭(新・普)	-11529.983	-14040.645	-6.301	88470.104145	
210	プラスチック杭(新・普)	-11532.883	-14038.234	0.200	-2807.646800	
209	プラスチック杭(新・普)	-11529.783	-14037.245	5.900	-82819.745500	
208	プラスチック杭(新・普)	-11526.983	-14036.745	36.122	-507035.302890	
倍面積					719.755558	
面積					359.877790	
地積					359.87 m <sup>2</sup>	



世界測地系「II系」  
 令和3年6月24日測量

作成者	熊本県山鹿市山鹿101番地35 土地家屋調査士 松本輝義 (令和3年6月24日作成)	申請人	S・Pマネジメント株式会社 代表取締役 萩尾秀二	縮尺	1/500
-----	--	-----	-----------------------------	----	-------

地番	3558-1,3558-4~3558-19	地積測量図
土地の所在	菊池郡大津町大字杉水字下水迫	

2/3

地番		㊦ 3558-5				
測点名	境界標種	X座標	Y座標	X <sub>n+1</sub> -X <sub>n-1</sub>	Y(X <sub>n+1</sub> -X <sub>n-1</sub> )	
j 8	金属プレート(新・普)	-11458.474	-14060.476	1.966	-27642.895816	
1837-1	金属プレート(新・普)	-11456.509	-14062.113	5.727	-80533.721151	
y 3	金属プレート(新・普)	-11452.747	-14061.408	9.298	-130742.971584	
y 2	金属プレート(新・普)	-11447.211	-14060.050	10.014	-140797.340700	
y 1	プラスチック杭(新・普)	-11442.733	-14058.322	6.779	-95301.364838	
y 26	金属プレート(新・普)	-11440.432	-14050.723	0.570	-8008.912110	
1834	金属プレート(新・普)	-11442.163	-14048.459	-18.043	253476.345737	
1835-1	金属プレート(新・普)	-11458.475	-14048.459	-16.311	229144.414749	
倍面積					-406.445713	
面積					203.2228565	
地積					203.22 m <sup>2</sup>	

地番		㊦ 3558-6				
測点名	境界標種	X座標	Y座標	X <sub>n+1</sub> -X <sub>n-1</sub>	Y(X <sub>n+1</sub> -X <sub>n-1</sub> )	
y 25	金属プレート(新・普)	-11443.033	-14047.321	1.788	-25116.609948	
1834	金属プレート(新・普)	-11442.163	-14048.459	-15.442	216936.303878	
1835-1	金属プレート(新・普)	-11458.475	-14048.459	-16.311	229144.414749	
1839-1	金属プレート(新・普)	-11458.474	-14034.845	14.524	-203842.088780	
1838	金属プレート(新・普)	-11443.951	-14034.845	15.441	-216712.041645	
倍面積					409.978254	
面積					204.9891270	
地積					204.98 m <sup>2</sup>	

地番		㊦ 3558-7				
測点名	境界標種	X座標	Y座標	X <sub>n+1</sub> -X <sub>n-1</sub>	Y(X <sub>n+1</sub> -X <sub>n-1</sub> )	
1840	金属プレート(新・普)	-11445.030	-14020.182	14.523	-203615.103186	
1838	金属プレート(新・普)	-11443.951	-14034.845	-13.444	188684.456180	
1839-1	金属プレート(新・普)	-11458.474	-14034.845	-14.523	203828.053935	
1841-1	金属プレート(新・普)	-11458.474	-14020.182	13.444	-188487.326808	
倍面積					410.080121	
面積					205.0400605	
地積					205.04 m <sup>2</sup>	

地番		㊦ 3558-8				
測点名	境界標種	X座標	Y座標	X <sub>n+1</sub> -X <sub>n-1</sub>	Y(X <sub>n+1</sub> -X <sub>n-1</sub> )	
y 24	金属プレート(新・普)	-11446.043	-14006.406	0.936	-13109.996016	
1840	金属プレート(新・普)	-11445.030	-14020.182	-12.431	174284.882442	
1841-1	金属プレート(新・普)	-11458.474	-14020.182	-13.448	188543.407536	
1843-2	金属プレート(新・普)	-11458.478	-14005.656	1.984	-27787.221504	
1842-1	金属プレート(新・普)	-11456.490	-14003.847	12.512	-175216.133664	
y 23	金属プレート(新・普)	-11445.966	-14004.888	10.447	-146309.064936	
倍面積					405.873858	
面積					202.9369290	
地積					202.93 m <sup>2</sup>	

地番		㊦ 3558-9				
測点名	境界標種	X座標	Y座標	X <sub>n+1</sub> -X <sub>n-1</sub>	Y(X <sub>n+1</sub> -X <sub>n-1</sub> )	
j 49	金属プレート(新・普)	-11479.080	-14060.112	2.614	-36753.132768	
1863	プラスチック杭(新・普)	-11479.081	-14063.595	-0.121	1701.694995	
y 6	プラスチック杭(新・普)	-11479.201	-14063.604	-2.614	36762.260856	
1866-1	プラスチック杭(新・普)	-11481.695	-14060.118	0.121	-1701.274278	
倍面積					9.548805	
面積					4.7744025	
地積					4.77 m <sup>2</sup>	

地番		㊦ 3558-10				
測点名	境界標種	X座標	Y座標	X <sub>n+1</sub> -X <sub>n-1</sub>	Y(X <sub>n+1</sub> -X <sub>n-1</sub> )	
j 31	金属プレート(新・普)	-11463.976	-14005.112	1.992	-27898.183104	
1844-1	金属プレート(新・普)	-11463.976	-14015.632	-15.105	211706.121360	
1848	プラスチック杭(新・普)	-11479.081	-14015.632	-15.105	211706.121360	
1847	プラスチック杭(新・普)	-11479.081	-14001.613	13.113	-183603.151269	
1846	金属プレート(新・普)	-11465.968	-14002.910	15.105	-211513.955550	
倍面積					396.952797	
面積					198.4763985	
地積					198.47 m <sup>2</sup>	

地番		㊦ 3558-11				
測点名	境界標種	X座標	Y座標	X <sub>n+1</sub> -X <sub>n-1</sub>	Y(X <sub>n+1</sub> -X <sub>n-1</sub> )	
1844-1	金属プレート(新・普)	-11463.976	-14015.632	15.100	-211636.043200	
1849-1	金属プレート(新・普)	-11463.981	-14026.916	-2.003	28095.912748	
j 17	金属プレート(新・普)	-11465.979	-14028.919	-4.999	70130.566081	
1872-1	金属プレート(新・普)	-11468.980	-14028.919	-13.102	183806.896738	
1851-1	金属プレート(新・普)	-11479.081	-14028.919	-10.101	141706.110819	
1850	プラスチック杭(新・普)	-11479.081	-14018.185	0.000	0.000000	
1848	プラスチック杭(新・普)	-11479.081	-14015.632	15.105	-211706.121360	
倍面積					397.321826	
面積					198.6609130	
地積					198.66 m <sup>2</sup>	

地番		㊦ 3558-12				
測点名	境界標種	X座標	Y座標	X <sub>n+1</sub> -X <sub>n-1</sub>	Y(X <sub>n+1</sub> -X <sub>n-1</sub> )	
1854-1	金属プレート(新・普)	-11463.976	-14049.026	15.107	-212238.635782	
1855-2	金属プレート(新・普)	-11463.973	-14035.918	-2.005	28142.015590	
1856-2	金属プレート(新・普)	-11465.981	-14033.916	-5.005	70239.749580	
1870-1	金属プレート(新・普)	-11468.978	-14033.917	-13.100	183844.312700	
1858-1	金属プレート(新・普)	-11479.081	-14033.914	-10.103	141784.633142	
1859	プラスチック杭(新・普)	-11479.081	-14042.439	0.001	-14.042439	
1860-1	プラスチック杭(新・普)	-11479.080	-14049.026	15.105	-212210.537730	
倍面積					-452.504939	
面積					226.2524695	
地積					226.25 m <sup>2</sup>	

世界測地系「II系」  
令和3年6月24日測量

作成者	熊本県山鹿市山鹿101番地35 土地家屋調査士 松本輝義 (令和3年6月24日作成)
-----	--

申請人	S・Pマネジメント株式会社 代表取締役 萩尾秀二	縮尺
-----	-----------------------------	----

地番	3558-1,3558-4~3558-19	地積測量図
土地の所在	菊池郡大津町大字杉水字下水迫	

3/3

地番		㊦ 3558-13				
測点名	境界標種	X座標	Y座標	X <sub>n+1</sub> -X <sub>n-1</sub>	Y(X <sub>n+1</sub> -X <sub>n-1</sub> )	
1854-1	金属プレート(新・普)	-11463.976	-14049.026	15.101	-212154.341626	
1861-2	金属プレート(新・普)	-11463.979	-14061.517	-1.966	27644.942422	
1864-1	金属プレート(新・普)	-11465.942	-14063.880	-11.277	158598.374760	
y4	金属プレート(新・普)	-11475.256	-14065.624	-12.369	173977.703256	
y5	プラスチック杭(新・普)	-11478.311	-14063.537	-3.825	53793.029025	
1863	プラスチック杭(新・普)	-11479.081	-14063.595	-0.769	10814.904555	
j49	金属プレート(新・普)	-11479.080	-14060.112	0.001	-14.060112	
1860-1	プラスチック杭(新・普)	-11479.080	-14049.026	15.104	-212196.488704	
倍面積		464.063576				
面積		232.0317880				
地積		232.03 m <sup>2</sup>				

地番		㊧ 3558-14				
測点名	境界標種	X座標	Y座標	X <sub>n+1</sub> -X <sub>n-1</sub>	Y(X <sub>n+1</sub> -X <sub>n-1</sub> )	
1872-1	金属プレート(新・普)	-11468.980	-14028.919	10.103	-141734.168657	
1870-1	金属プレート(新・普)	-11468.978	-14033.917	-10.101	141756.595617	
1858-1	金属プレート(新・普)	-11479.081	-14033.914	-10.103	141784.633142	
1851-1	金属プレート(新・普)	-11479.081	-14028.919	10.101	-141706.110819	
倍面積		100.949283				
面積		50.4746415				
地積		50.47 m <sup>2</sup>				

地番		㊨ 3558-15				
測点名	境界標種	X座標	Y座標	X <sub>n+1</sub> -X <sub>n-1</sub>	Y(X <sub>n+1</sub> -X <sub>n-1</sub> )	
1860-1	プラスチック杭(新・普)	-11479.080	-14049.026	0.001	-14.049026	
j49	金属プレート(新・普)	-11479.080	-14060.112	-2.615	36767.192880	
1866-1	プラスチック杭(新・普)	-11481.695	-14060.118	-9.728	136776.827904	
y7	プラスチック杭(新・普)	-11488.808	-14050.180	-10.164	142806.029520	
199	プラスチック杭(新・普)	-11491.859	-14047.872	-4.661	65477.131392	
198	プラスチック杭(新・普)	-11493.469	-14046.672	-1.802	25312.102944	
939	プラスチック杭(新・普)	-11493.661	-14046.631	-0.192	2696.953152	
1865	プラスチック杭(新・普)	-11493.661	-14042.439	14.580	-204738.760620	
1859	プラスチック杭(新・普)	-11479.081	-14042.439	14.581	-204752.803059	
倍面積		330.625087				
面積		165.3125435				
地積		165.31 m <sup>2</sup>				

地番		㊩ 3558-16				
測点名	境界標種	X座標	Y座標	X <sub>n+1</sub> -X <sub>n-1</sub>	Y(X <sub>n+1</sub> -X <sub>n-1</sub> )	
1858-1	金属プレート(新・普)	-11479.081	-14033.914	5.001	-70183.603914	
1859	プラスチック杭(新・普)	-11479.081	-14042.439	-14.580	204738.760620	
1865	プラスチック杭(新・普)	-11493.661	-14042.439	-14.580	204738.760620	
207	プラスチック杭(新・普)	-11493.661	-14032.771	0.364	-5107.928644	
1868	プラスチック杭(新・普)	-11493.297	-14031.416	9.580	-134420.965280	
1933	金属プレート(新・普)	-11484.081	-14031.416	9.215	-129299.498440	
1932-1	金属プレート(新・普)	-11484.082	-14033.912	5.000	-70169.560000	
倍面積		295.964962				
面積		147.9824810				
地積		147.98 m <sup>2</sup>				

世界測地系「II系」  
令和3年6月24日測量

地番		㊪ 3558-17				
測点名	境界標種	X座標	Y座標	X <sub>n+1</sub> -X <sub>n-1</sub>	Y(X <sub>n+1</sub> -X <sub>n-1</sub> )	
1850	プラスチック杭(新・普)	-11479.081	-14018.185	11.023	-154522.453255	
1851-1	金属プレート(新・普)	-11479.081	-14028.919	-4.999	70130.566081	
1934-1	金属プレート(新・普)	-11484.080	-14028.920	-5.000	70144.600000	
1933	金属プレート(新・普)	-11484.081	-14031.416	-9.217	129327.561272	
1868	プラスチック杭(新・普)	-11493.297	-14031.416	-6.622	92916.036752	
y19	プラスチック杭(新・普)	-11490.703	-14021.744	3.193	-44771.428592	
1869	プラスチック杭(新・普)	-11490.104	-14018.185	11.622	-162919.346070	
倍面積		305.536188				
面積		152.7680940				
地積		152.76 m <sup>2</sup>				

地番		㊫ 3558-18				
測点名	境界標種	X座標	Y座標	X <sub>n+1</sub> -X <sub>n-1</sub>	Y(X <sub>n+1</sub> -X <sub>n-1</sub> )	
1848	プラスチック杭(新・普)	-11479.081	-14015.632	0.000	0.000000	
1850	プラスチック杭(新・普)	-11479.081	-14018.185	-11.023	154522.453255	
1869	プラスチック杭(新・普)	-11490.104	-14018.185	-7.983	111907.170855	
y21	金属プレート(新・普)	-11487.064	-14000.112	9.779	-136907.095248	
y22	プラスチック杭(新・普)	-11480.325	-14001.490	7.983	-111773.894670	
1847	プラスチック杭(新・普)	-11479.081	-14001.613	1.244	-17418.006572	
倍面積		330.627620				
面積		165.3138100				
地積		165.31 m <sup>2</sup>				

地番		㊬ 3558-19				
測点名	境界標種	X座標	Y座標	X <sub>n+1</sub> -X <sub>n-1</sub>	Y(X <sub>n+1</sub> -X <sub>n-1</sub> )	
1858-1	金属プレート(新・普)	-11479.081	-14033.914	-5.001	70183.603914	
1932-1	金属プレート(新・普)	-11484.082	-14033.912	-5.000	70169.560000	
1933	金属プレート(新・普)	-11484.081	-14031.416	0.002	-28.062832	
1934-1	金属プレート(新・普)	-11484.080	-14028.920	5.000	-70144.600000	
1851-1	金属プレート(新・普)	-11479.081	-14028.919	4.999	-70130.566081	
倍面積		49.935001				
面積		24.9675005				
地積		24.96 m <sup>2</sup>				

総合計面積 3108.0161480 m<sup>2</sup>

恒久地物等一覧表				
図示記号	名称	標識	座標	備考
⊕	引照点1	金属鉄	X -11469.471	道路敷側溝天端
			Y -14072.451	
⊕	引照点2	金属鉄	X -11440.240	道路敷縁石天端
			Y -14057.845	

本測量に使用した電子基準点一覧				
基準点コード	種別	基準点名	X座標	Y座標
EL04930369902	電子基準点	菊池	-442.932	-11900.273
EL04930261102	電子基準点	熊本	-17484.829	-22017.093
EL04930274901	電子基準点	長陽	-14333.809	-354.644

VRS-RTK方式により 2021.1.5 座標取得 配信業者 ジェノバ

作成者 熊本県山鹿市山鹿101番地35  
土地家屋調査士 松本輝義 (令和3年6月24日作成)

申請人 S・Pマネジメント株式会社  
代表取締役 萩尾秀二 縮尺

地番 3558-1,3558-4~3558-19

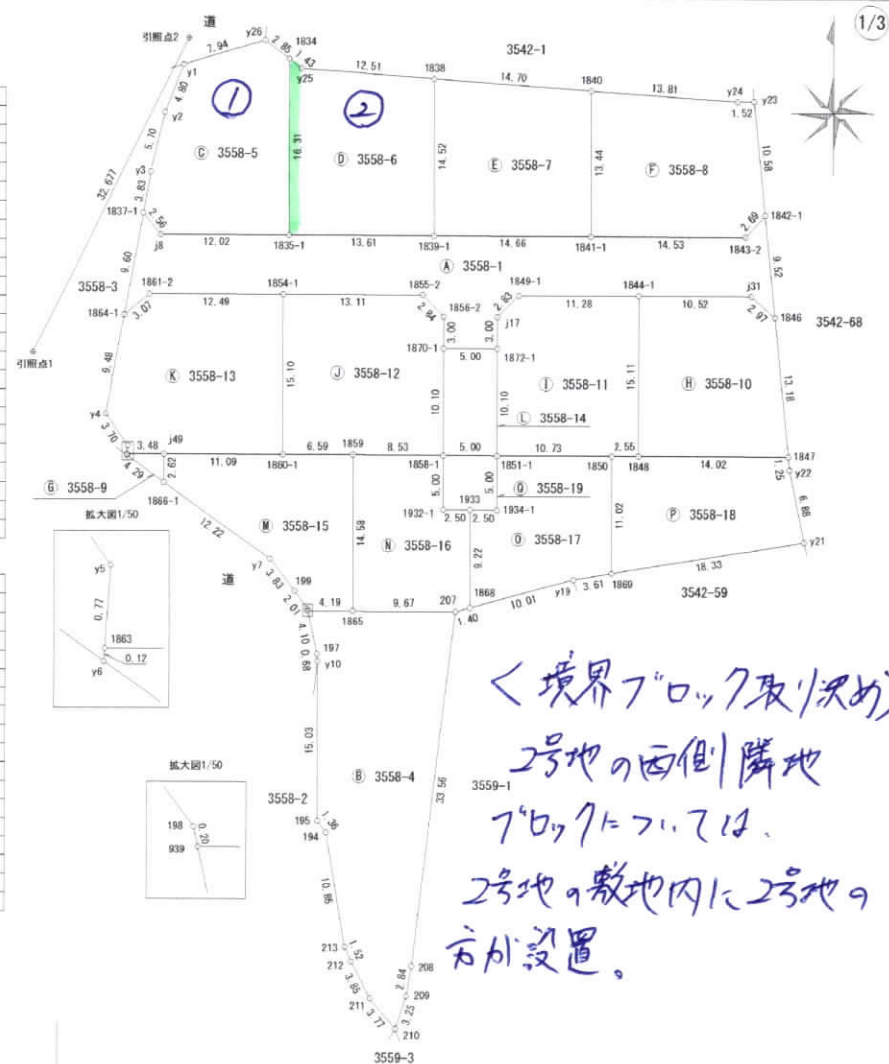
### 地積測量図

土地の所在 菊池郡大津町大字杉水字下水道

求積表

地番 ㊦ 3558-1						
測点名	境界標種	X座標	Y座標	X <sub>n+1</sub> -X <sub>n-1</sub>	Y(X <sub>n+1</sub> -X <sub>n-1</sub> )	
j8	金属プレート(新・番)	-11458.474	-14050.476	1.966	-27642.895816	
1837-1	金属プレート(新・番)	-11455.509	-14052.113	-7.468	105015.859884	
1864-1	金属プレート(新・番)	-11465.942	-14063.880	-7.470	105057.183600	
1861-2	金属プレート(新・番)	-11463.979	-14061.517	1.966	-27644.942422	
1854-1	金属プレート(新・番)	-11463.976	-14049.026	0.006	-8.4.294156	
1855-2	金属プレート(新・番)	-11463.973	-14035.918	-2.005	28142.015590	
1856-2	金属プレート(新・番)	-11465.981	-14033.916	-5.005	70239.749580	
1870-1	金属プレート(新・番)	-11468.978	-14033.917	-2.999	42087.717083	
1872-1	金属プレート(新・番)	-11468.980	-14028.919	2.999	-42072.728081	
j17	金属プレート(新・番)	-11465.979	-14028.919	4.999	-70130.566081	
1849-1	金属プレート(新・番)	-11463.981	-14026.916	2.003	-28095.912748	
1844-1	金属プレート(新・番)	-11463.976	-14015.632	0.005	-70.078160	
j31	金属プレート(新・番)	-11463.976	-14005.112	-1.992	27898.183104	
1846	金属プレート(新・番)	-11465.968	-14002.910	7.486	-104825.784260	
1842-1	金属プレート(新・番)	-11456.490	-14003.847	7.490	-104888.814030	
1843-2	金属プレート(新・番)	-11458.478	-14005.656	-1.984	27787.221504	
1841-1	金属プレート(新・番)	-11458.474	-14020.182	0.004	-56.080728	
1839-1	金属プレート(新・番)	-11458.474	-14034.845	-0.001	14.034845	
1835-1	金属プレート(新・番)	-11458.475	-14048.459	0.000	0.000000	
倍面積				729.868708		
面積				364.9343640		
地積				364.93		m <sup>2</sup>

地番 ㊧ 3558-4						
測点名	境界標種	X座標	Y座標	X <sub>n+1</sub> -X <sub>n-1</sub>	Y(X <sub>n+1</sub> -X <sub>n-1</sub> )	
207	ブシツ分杭(新・番)	-11493.661	-14032.771	33.322	-467599.995262	
1865	ブシツ分杭(新・番)	-11493.661	-14042.439	0.000	0.000000	
939	ブシツ分杭(新・番)	-11493.661	-14046.631	-4.008	56298.897048	
197	ブシツ分杭(新・番)	-11497.669	-14045.772	-4.687	66832.533364	
y10	ブシツ分杭(新・番)	-11498.348	-14045.713	-15.712	220886.242656	
195	ブシツ分杭(新・番)	-11513.381	-14045.659	-16.133	226598.616647	
194	ブシツ分杭(新・番)	-11514.481	-14044.858	-11.801	165743.369268	
213	ブシツ分杭(新・番)	-11525.182	-14043.046	-12.101	169934.899646	
212	ブシツ分杭(新・番)	-11526.582	-14042.446	-4.801	67417.783246	
211	ブシツ分杭(新・番)	-11529.983	-14040.645	-6.301	88470.104145	
210	ブシツ分杭(新・番)	-11532.883	-14038.234	0.200	-2807.646800	
209	ブシツ分杭(新・番)	-11529.783	-14037.245	5.900	-82819.745500	
208	ブシツ分杭(新・番)	-11526.983	-14036.746	36.122	-507035.302890	
倍面積				719.755588		
面積				359.877790		
地積				359.87		m <sup>2</sup>



＜境界ブロック取り決め＞  
 2号地の西側隣地  
 ブロックについては、  
 2号地の敷地内に2号地の  
 方が設置。

世界測地系「II系」  
 令和3年6月24日測量

作成者

熊本県山鹿市山鹿101番地35  
 土地家屋調査士 松本 輝 義

(令和3年6月24日作成)

申請人

S・Pマネジメント株式会社  
 代表取締役 萩尾 秀二

縮尺

1 / 500