



物件種別	土地		
物件名	大津町陣内		
価格	980 万円	坪単価 14.99 万円/坪	
地番	菊池郡大津町大字陣内字岡園1652番7		
所在	菊池郡大津町陣内1657の南側		
地目	宅地	土地面積 坪数	216.08 m ² 65.36 坪
面積基準	登記簿面積	都市計画	未指定区域
用途地域	指定なし(無指定)		
建ぺい率	70 %	容積率	200 %
接道状況	公道 東側 幅員10m 接面11.4m		
設備	上下水道・側溝・都市ガス・電気		
引渡条件	現況渡し		
現況	更地	引渡時期	即時
小学校	大津南	中学校	大津
備考	・建築条件なし		



株式会社ファミリアエステート

熊本県知事(1)第5498号

〒869-1113
 熊本県菊池郡菊陽町花立3丁目11番12号
 TEL:096-342-6186
 FAX:096-342-6204

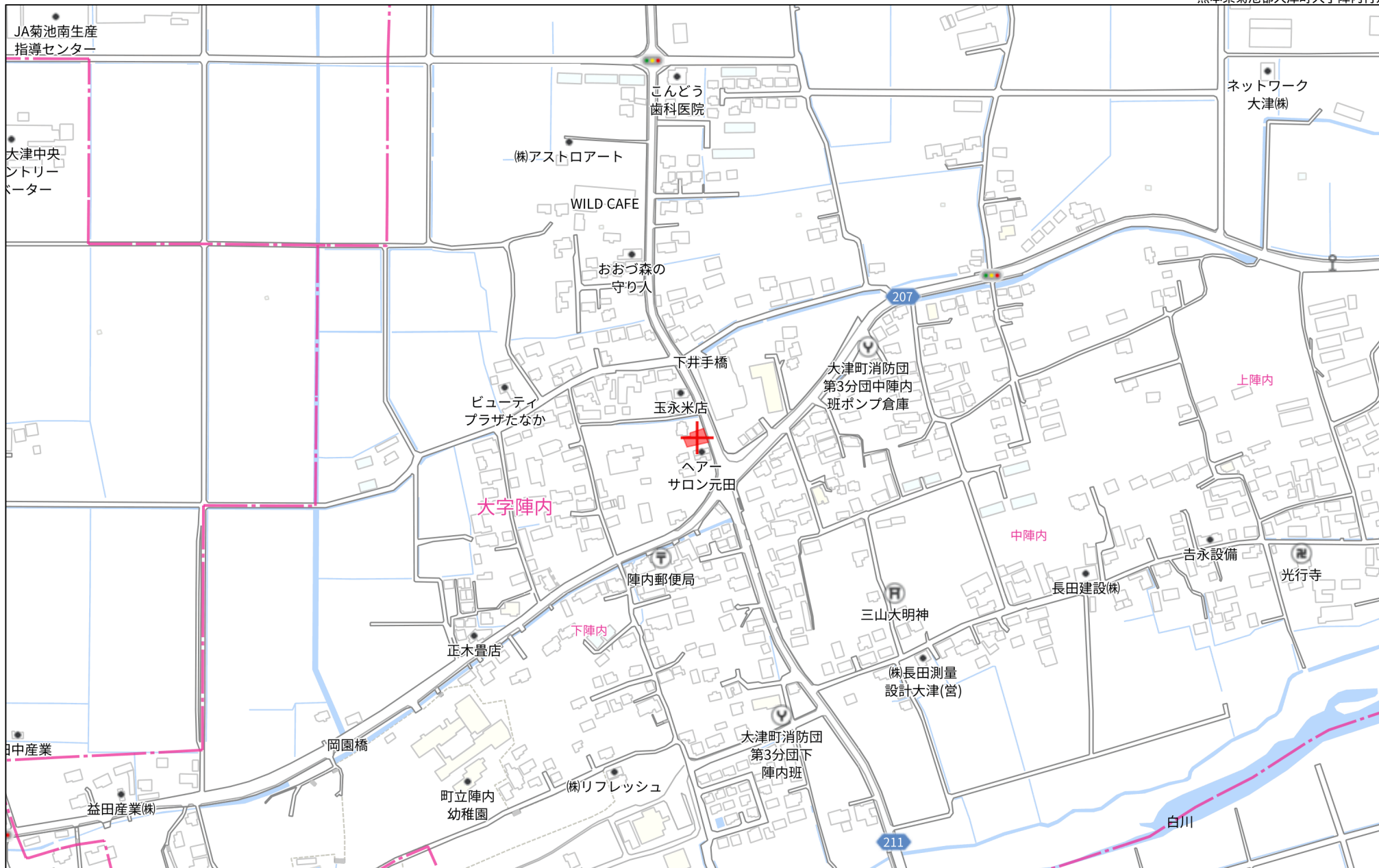
携 帯:080-2700-1192
 メール:kazunorinakazawa1120@gmail.com

取引態様

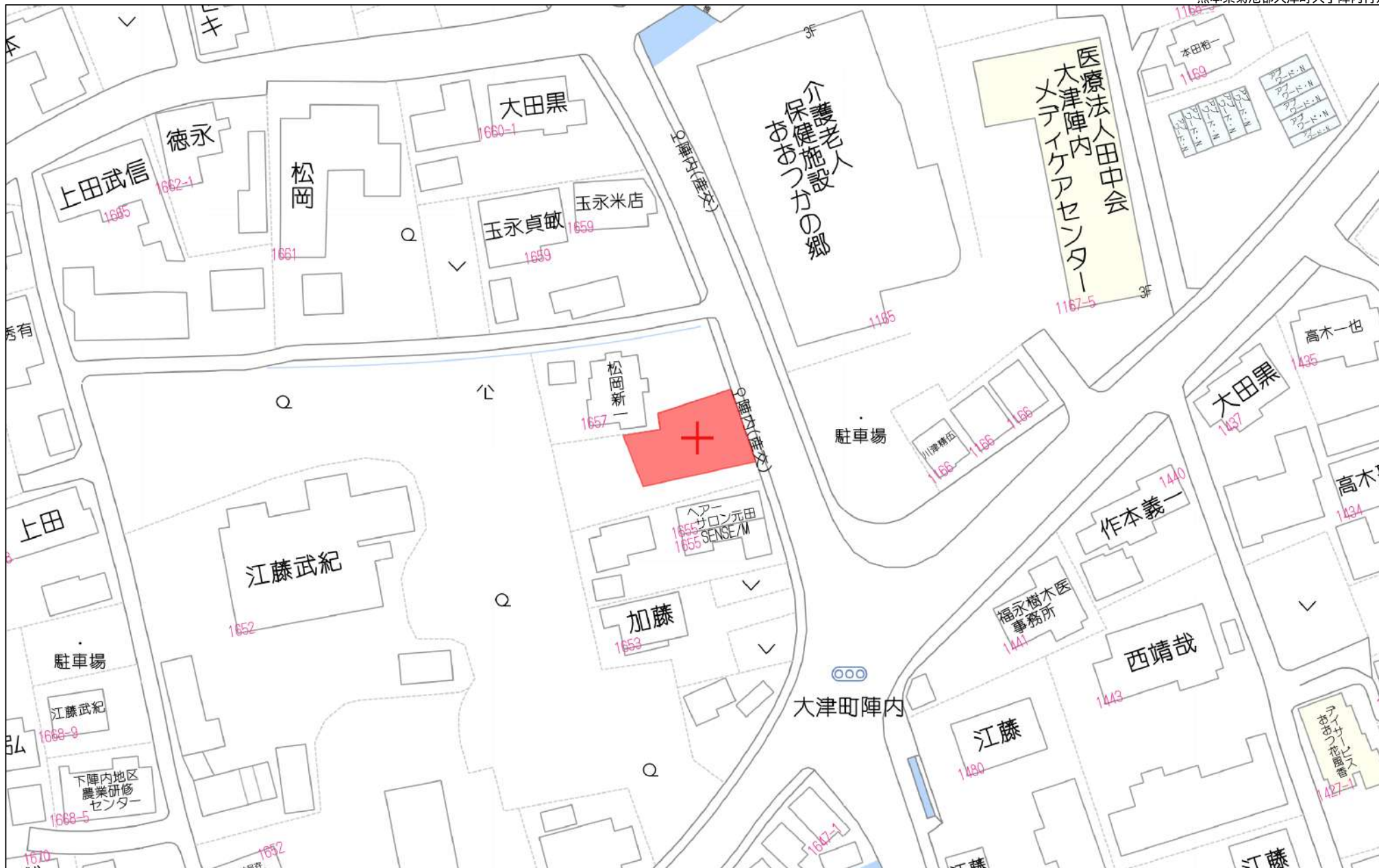
売買の媒介

担当

中澤

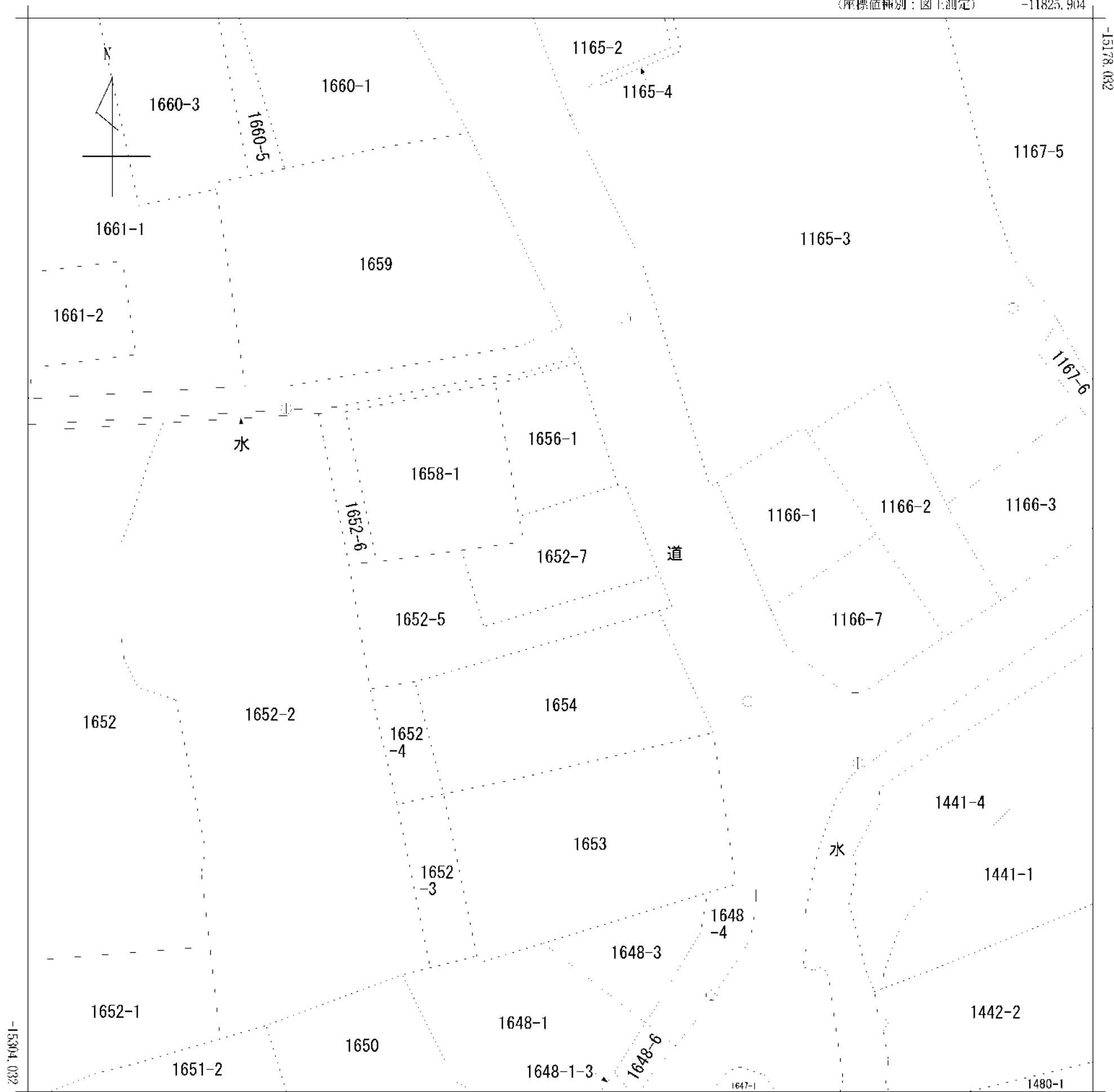


280m



40m

1:948



(注) 国土交通省が公表した座標補正パラメータ(hisaikihon H28kumamoto BL.par)による修正がされています。

地番区域見出
大字陣内

請求部	所在	菊池郡大津町大字陣内字岡園				地番	1652番7			
出力縮尺	1/500	精度区分	甲三	座標系番号又は記号	II	分類	地区(法第14条第1項)		種類	地籍図
作成年月日	昭和42年3月1日				備付年月日(原図)			補記事項		

地番	1652-5, 1652-7	土地所在図
土地の所在	菊池郡大津町大字陣内字岡園	地積測量図

測地系	世界測地系
座標系	II系
測量年月日	令和4年1月8日

会員専用

座標求積表

地番	(A) 1652-5			標識
測点	Xn	Yn	(Xn+1 - Xn-1)Yn	
KP4	-15242.044	-11909.935	22092.929425	(新・普)金属標
KP5	-15242.547	-11913.305	180117.258295	(新・普)金属標
KP6	-15257.163	-11910.221	158346.388195	(新・普)金属標
KP7	-15255.842	-11905.178	-47537.375754	(新・普)金属標
KP8	-15253.170	-11895.943	-47952.546233	(新・普)金属標
KP9	-15251.811	-11891.751	-27600.754071	(新・普)金属標
KP10	-15250.849	-11888.330	-50632.397470	(新・普)金属標
KP11	-15247.552	-11876.873	-44573.904369	(新・普)金属標
KP12	-15247.096	-11875.331	-49947.642186	(新・普)金属標
N3	-15243.346	-11876.790	27637.290330	(新・普)金属標
N2	-15249.423	-11897.415	-31575.739410	(新・普)金属標
N1	-15240.692	-11899.988	-87810.011452	(新・普)金属標
	倍面積		563.495300	
	面積		281.7476500	
	地積		281.74	m ²

地番	(B) 1652-7			標識
測点	Xn	Yn	(Xn+1 - Xn-1)Yn	
KP3	-15239.700	-11892.697	46167.449754	(新・普)金属標
N1	-15240.692	-11899.988	115703.583324	(新・普)金属標
N2	-15249.423	-11897.415	31575.739410	(新・普)金属標
N3	-15243.346	-11876.790	-101890.981410	(新・普)金属標
KP13	-15240.844	-11877.763	127139.575152	(新・普)プラ杭
Y1	-15232.642	-11880.889	-94619.399996	(新・普)プラ杭
KP1	-15232.880	-11881.602	49522.517136	
KP2	-15236.810	-11893.377	81112.831140	(新・普)金属標
	倍面積		432.164206	
	面積		216.0821030	
	地積		216.08	m ²

プラ杭…プラスチック杭

合計 497.8297530

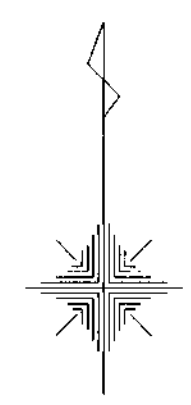
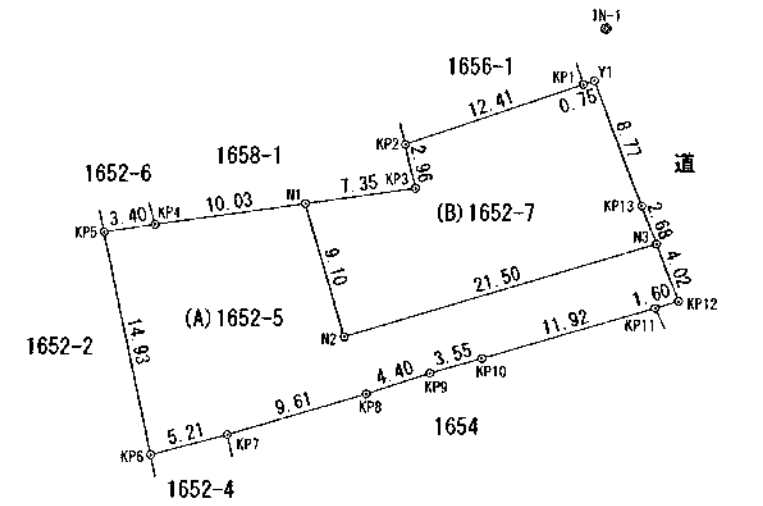
登記引照点座標一覧表

測点名	X座標	Y座標	距離
IN-1	-15229.212	-11880.103	34.530
IN-2	-15261.965	-11869.169	

本測量に使用した与点一覧

基準点コード	種別	基準点名	X座標	Y座標
EL04930274901	電子基準点	長崎	-14333.809	-354.644
EL04930261102	電子基準点	熊本	-17484.829	-22017.093
EL04930369902	電子基準点	菊池	-442.932	-11900.273

VRS-RTK方式により 令和3年9月30日 座標取得



1/2

作成者 熊本市東区健軍本町35番36号
土地家屋調査士 広野美範
(令和4年1月14日作成)

申請人
縮尺 1/500

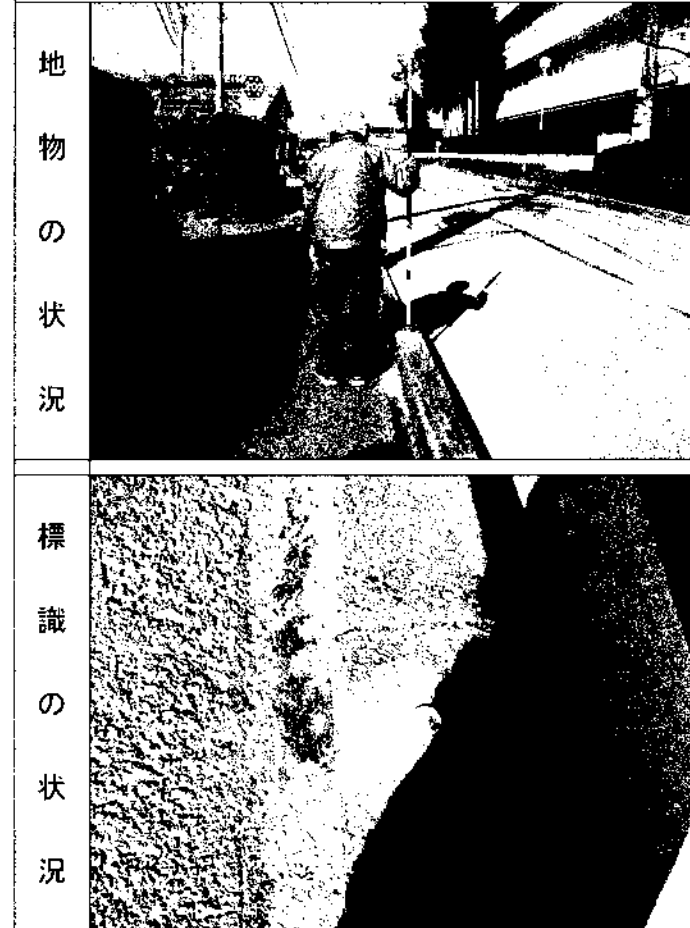
(熊本県土地家屋調査士会用紙)

地番	1652-5, 1652-7	土地所在図 地積測量図
土地の所在	菊池郡大津町大字陣内字岡園	

会員専用

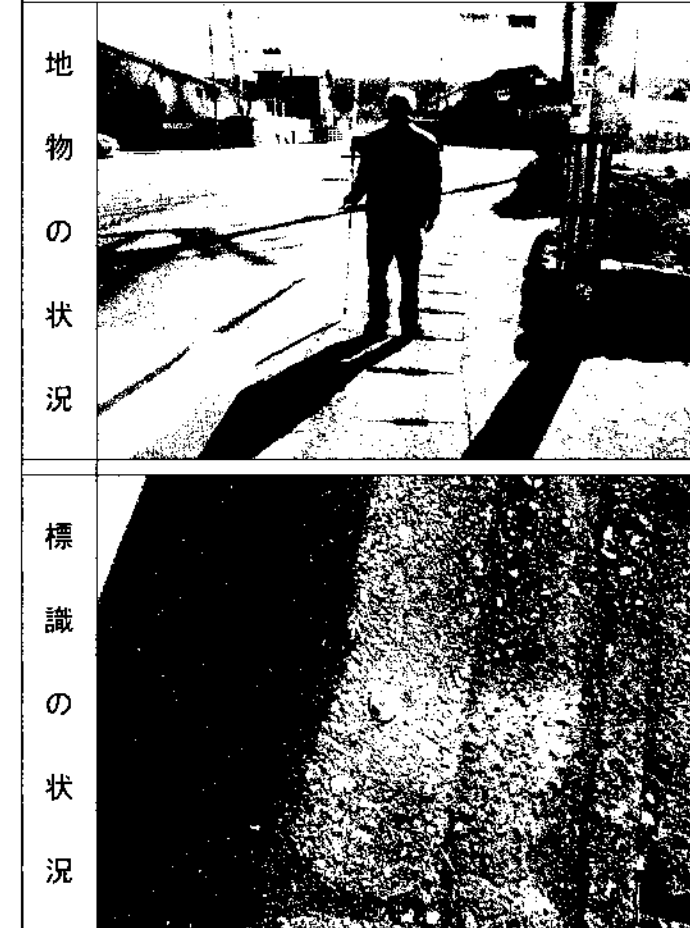
恒久的地物		
符号	I N - 1	
地物の名称	登記引照点	
成果	測地系	世界測地系 II系
	X座標	-15229.212
	Y座標	-11880.103
	標高	
備考	歩車道縁石上 金属鋳	

概略図



恒久的地物		
符号	I N - 2	
地物の名称	登記引照点	
成果	測地系	世界測地系 II系
	X座標	-15261.965
	Y座標	-11869.169
	標高	
備考	歩車道縁石上 金属鋳	

概略図



2/2

作成者	熊本市東区健軍本町35番36号 土地家屋調査士 広野美範 (令和4年1月14日作成)	縮尺	1/
-----	--	----	----

申請人		縮尺	1/
-----	--	----	----

(熊本県土地家屋調査士会用紙)

官民境界点座標一覧表

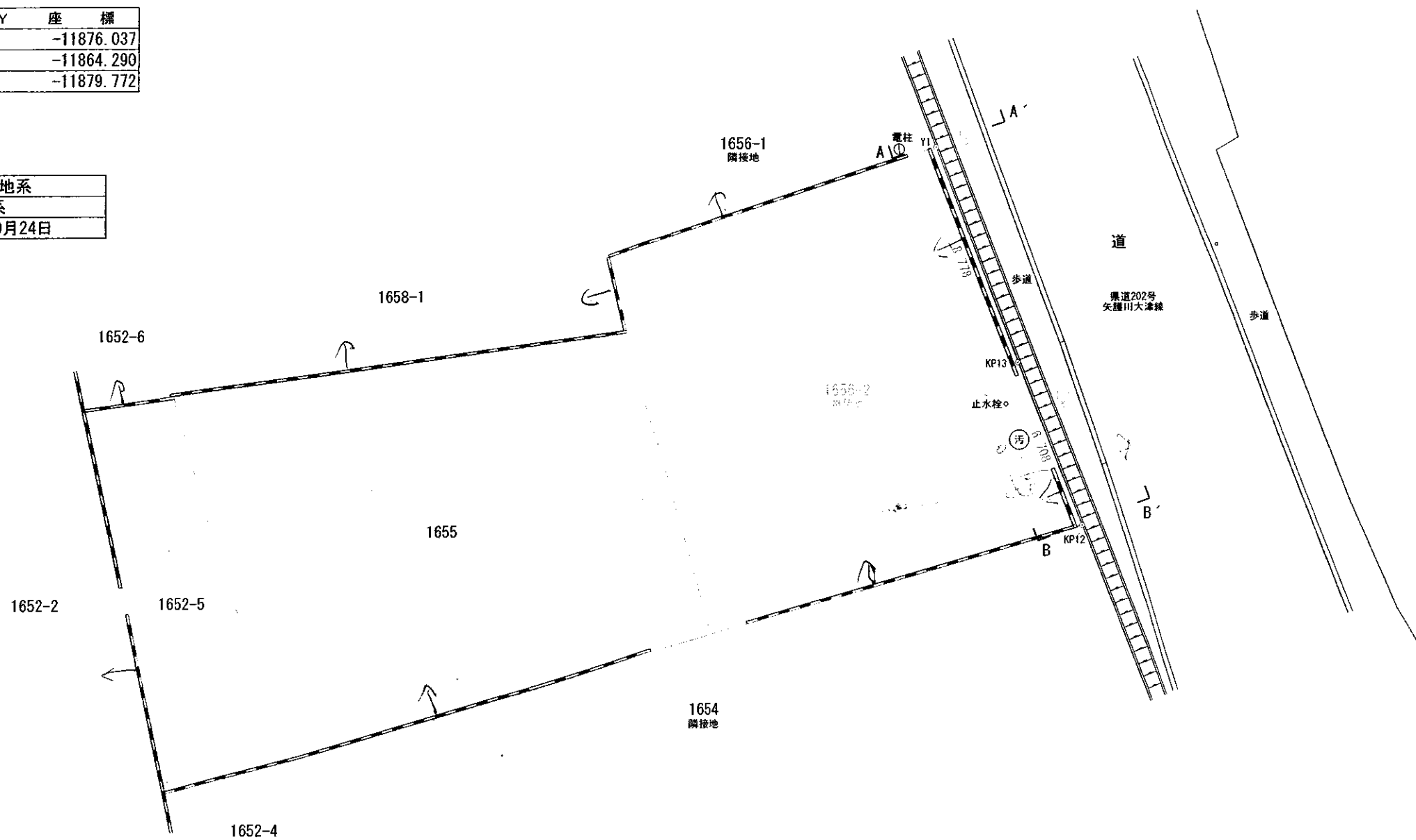
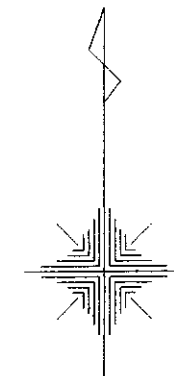
名	X 座標	Y 座標
	-15232.642	-11880.889
	-15240.844	-11877.763
	-15247.096	-11875.331

トラバー点座標一覧表

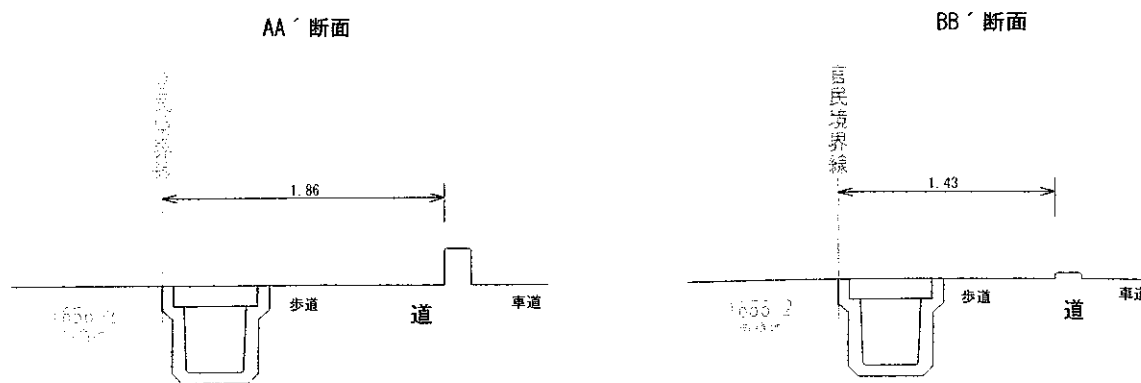
名	X 座標	Y 座標
	-15242.460	-11876.037
	-15251.155	-11864.290
	-15232.403	-11879.772

方式により 令和3年9月30日 座標取得

測地系	世界測地系
座標系	II系
測量年月日	令和3年10月24日



断面図
縮尺 1:50

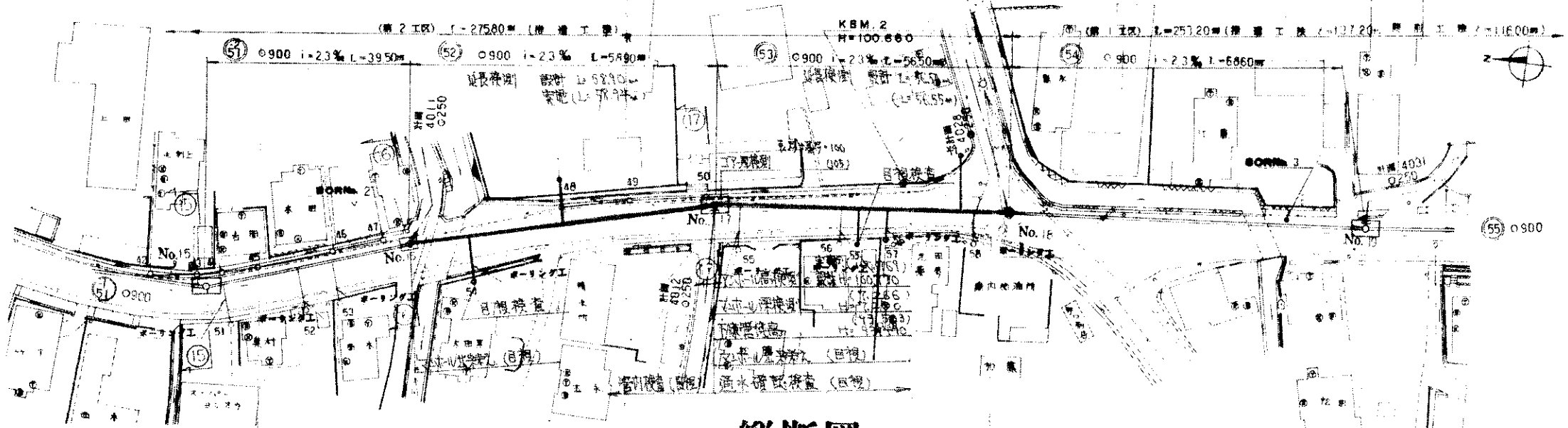


境界立会日：令和3年10月22

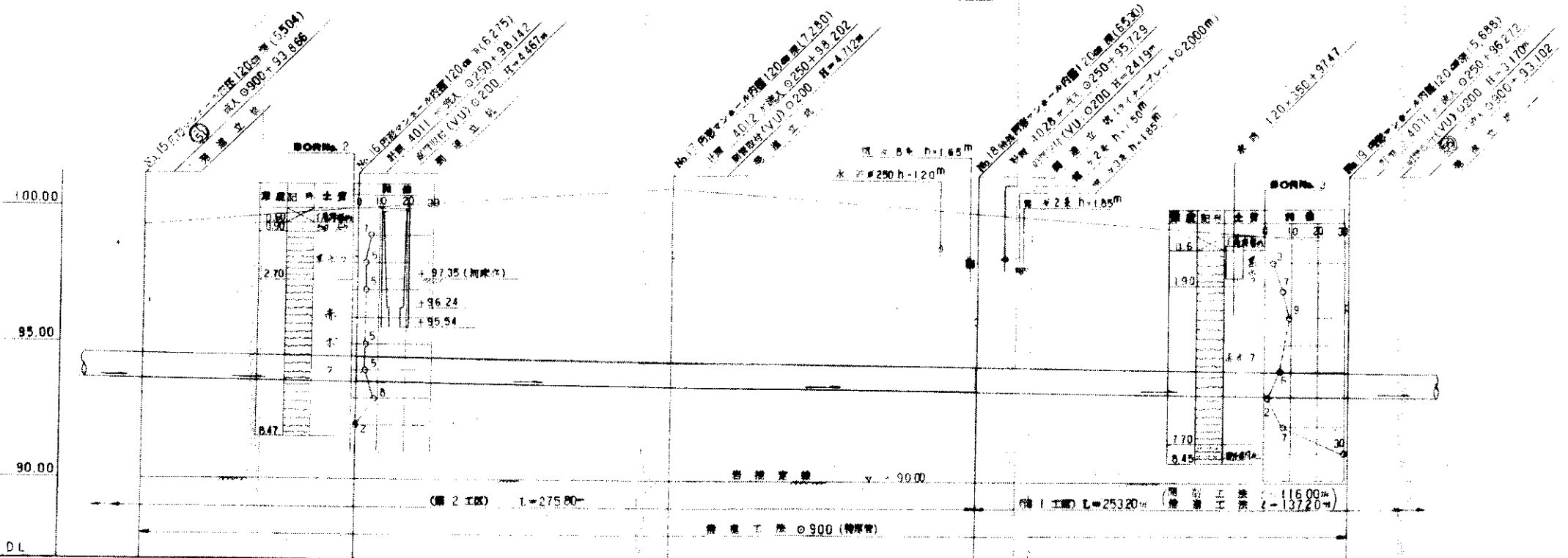
図面名	確定図
所在	菊池郡大津町大字陣内字岡園
地番	1656-2
縮尺	1:200
作製年月日	令和3年11月18日
作製者	熊本市東区健軍本町35番36号 土地家屋調査士 広野美範



平面図 1:500

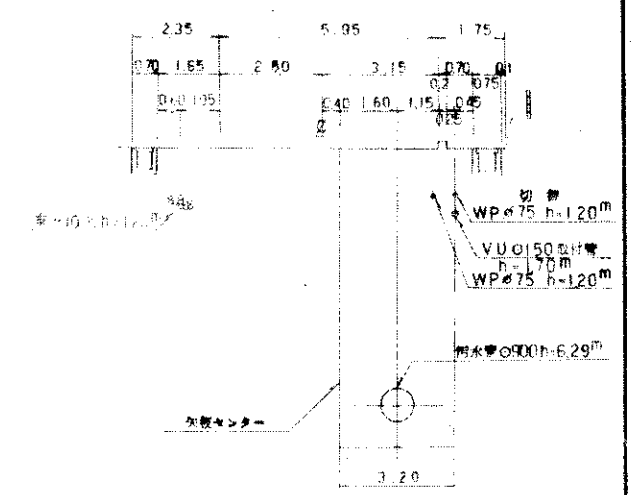


縦断図 S1:100 S1:500

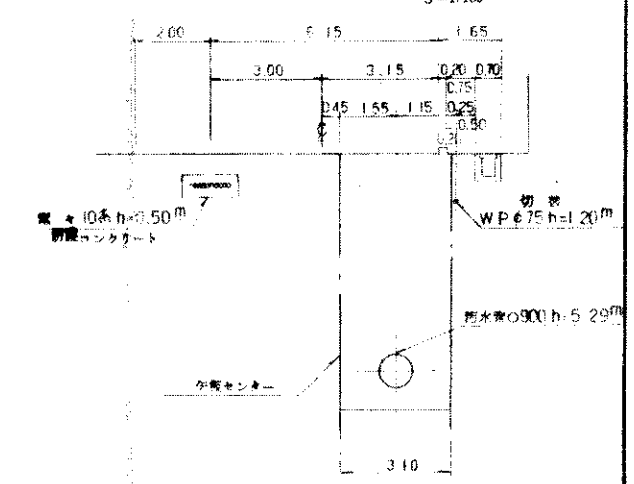


管径	φ900	φ900	φ900	φ900
勾配	i=2.3%	i=2.3%	i=2.3%	i=2.3%
管長	L=3950m	L=5890m	L=5650m	L=6860m
管種				
管底高	93.866 93.816	93.75 93.675	93.40 93.350	93.30 93.310
管頂高	99.32 99.32	99.95 99.95	100.77 100.77	99.84 99.84
管口高	99.32 99.32	99.95 99.95	100.77 100.77	99.84 99.84
管口径	φ900	φ900	φ900	φ900
管口位置	728.00	767.50	826.40	862.90
管口方位	29.80	5.90	5.90	5.90
管口名称	NO.15	NO.16	NO.17	NO.18

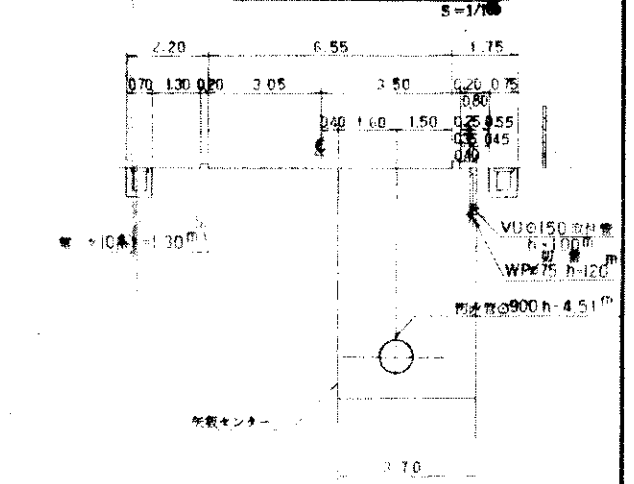
⑬-⑬ 横断図 S=1/700



⑭-⑭ 横断図 S=1/700



⑮-⑮ 横断図 S=1/700



件名	引水障内汚水幹線工事 (第2工区)		
工事場所	大津郡 障内 大字	地内	
図面名称	平面及び縦断図		
図面番号	3/11	縮尺	S1:100 S1:500
決裁区分	設計	監理	担当
市町村名	熊本県大津町		
コンサル名	熊本上下水道設計株式会社		