



物件種別	土 地		
物件名	合志市御代志		
価 格	1,680 万円	坪単価	20.65 万円/坪
地 番	合志市御代志字除ノ上1671番1		
所 在	合志市御代志1617-14の北側		
地 目	宅地	土地面積 坪 数	269.01 m ² 81.38 坪
面積基準	実測面積	都市計画	市街化調整区域
用途地域	指定なし(無指定)		
建ぺい率	70 %	容積率	200 %
接道状況	公道 東側 幅員8m 接面13.9m		
設 備	上下水道・プロパン・電気		
引渡条件			
現 況	宅地	引渡時期	相談
小学校	西合志中央(2.9km)	中学校	西合志(1.6km)
備 考	<ul style="list-style-type: none"> ・建築条件なし ・集落内開発区域 ・上水道引込位置協議中 		



株式会社ファミリアエステート

熊本県知事(1)第5498号

〒869-1113
 熊本県菊池郡菊陽町花立3丁目11番12号
 TEL:096-342-6186
 FAX:096-342-6204

携 帯:080-2700-1192
 メール: kazunorinakazawa1120@gmail.com

取引態様

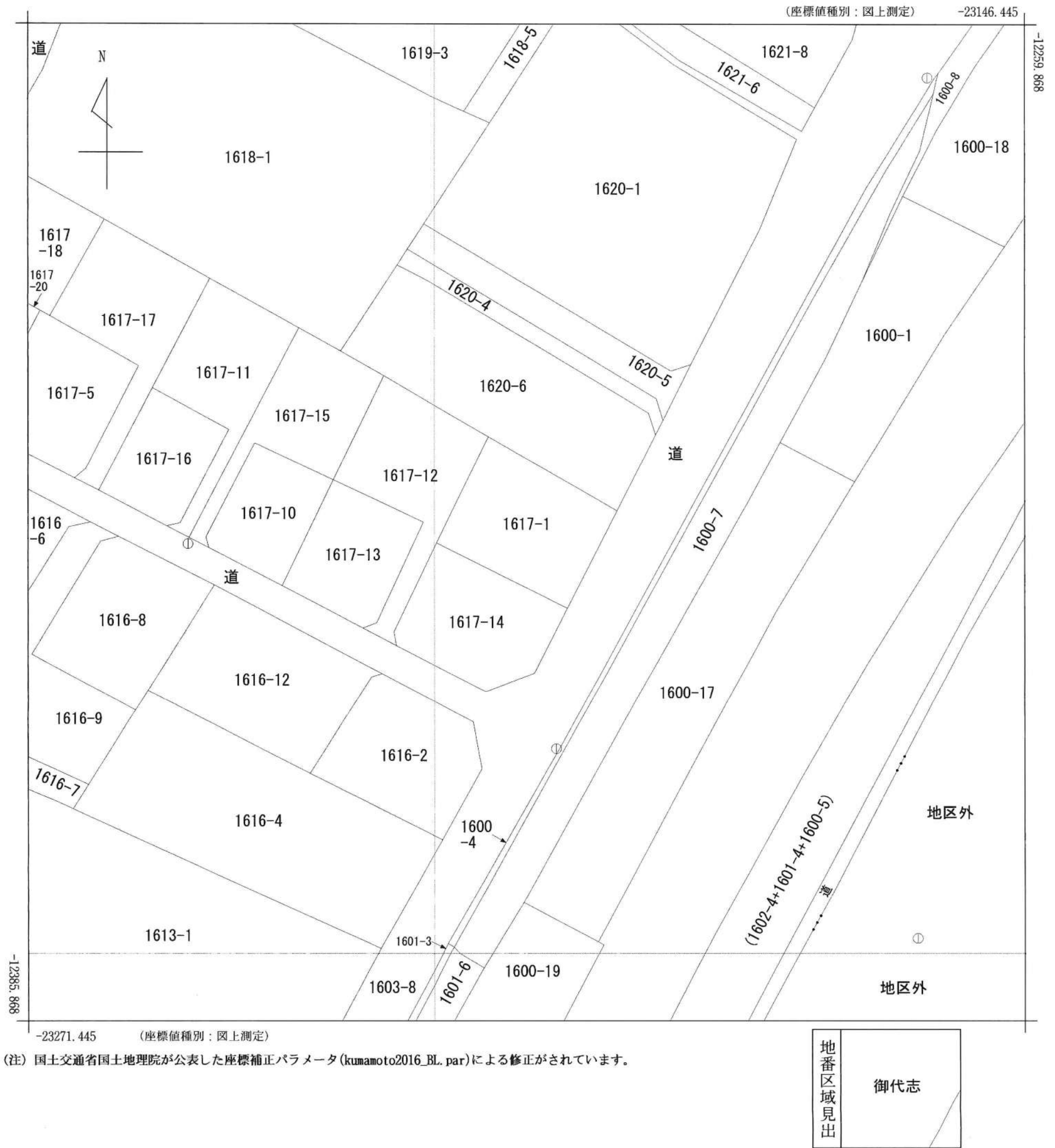
売買の媒介

担当

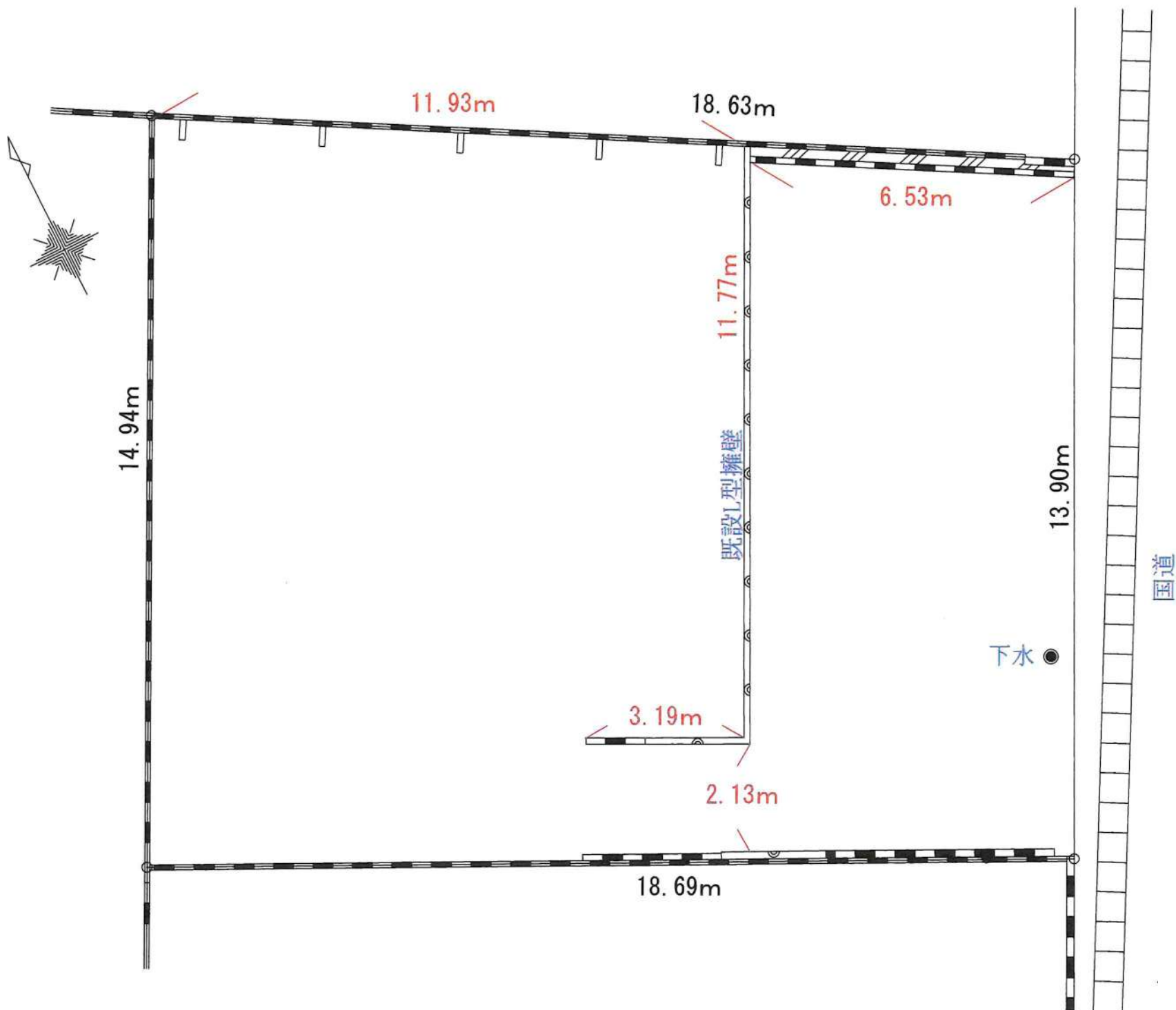
中澤



280m

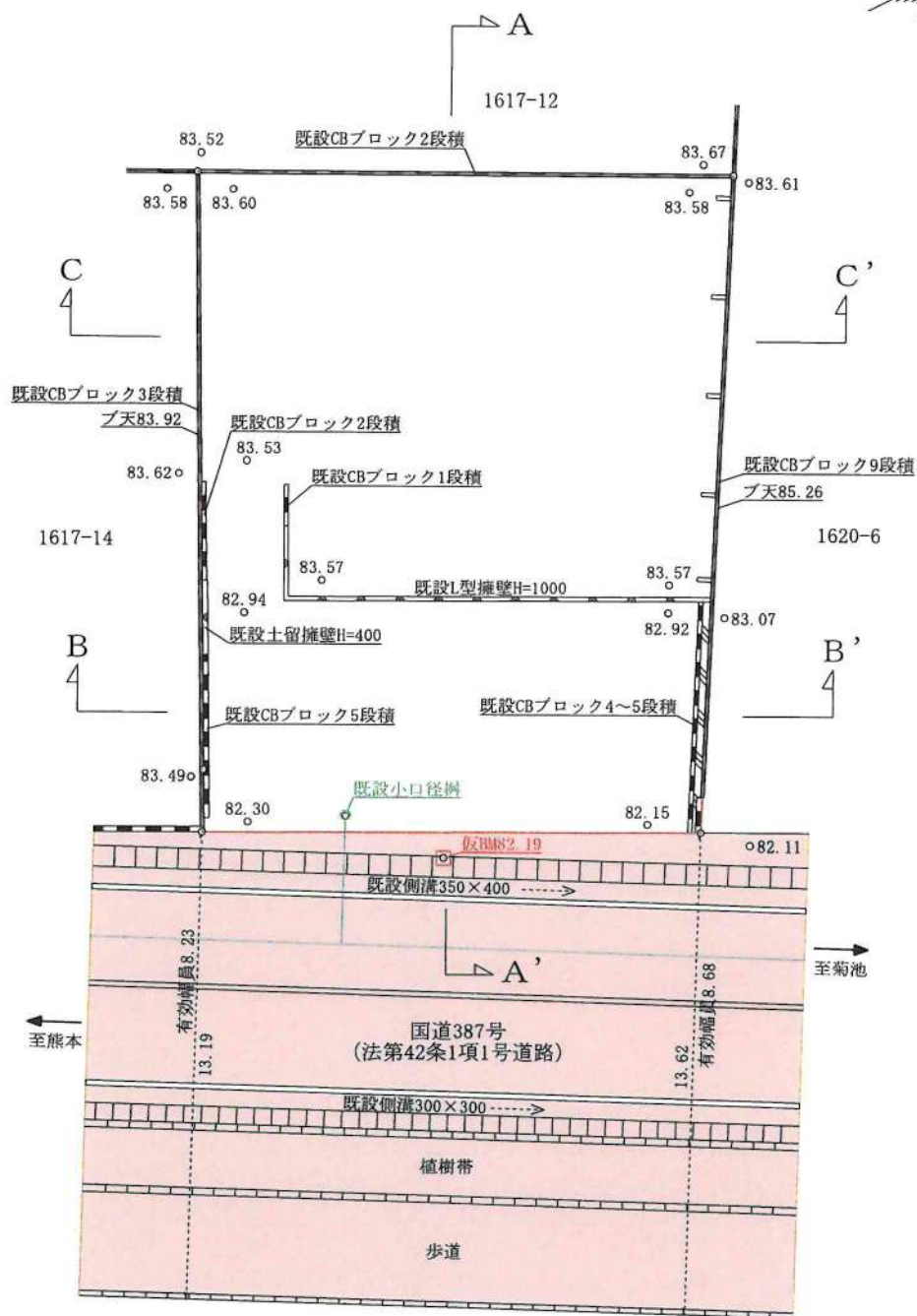


請 求 部 分	所 在	合志市御代志字除ノ上					地 番	1617番1			
出 力 縮 尺	1/500	精 度 区 分	乙一	座標系 番号又は 記号	II	分類	地図に準ずる図面			種類	地籍図
作 成 年 月 日	昭和44年1月1日				備 付 年 月 日 (原図)				補 記 事 項		



S=1/100

R5/2/6



図面名称	現況平面図		
図面番号	1	縮 尺	1 : 200
所 在	合志市御代志字除ノ上		
作成年月日	令和5年2月1日		
熊本市東区戸島一丁目13番7号 TEL 090-9799-8682			
行政書士 井三省			

確定測量図

所在 合志市御代志字除ノ上



縮尺 1/200

地番	① 1617-1			
NO	X _n	Y _n	X _n ・(Y _{n+1} -Y _{n-1})	距離
B7	-12321.214	-23197.197	-122090.909526	13.90
KK1	-12333.616	-23203.483	283919.840320	18.68
KK2	-12325.292	-23220.217	122131.318428	14.94
KK3	-12311.999	-23213.392	-283422.216980	18.63
合計			538.032242	
合計面積			269.0161210	
地積			269.01 m ²	

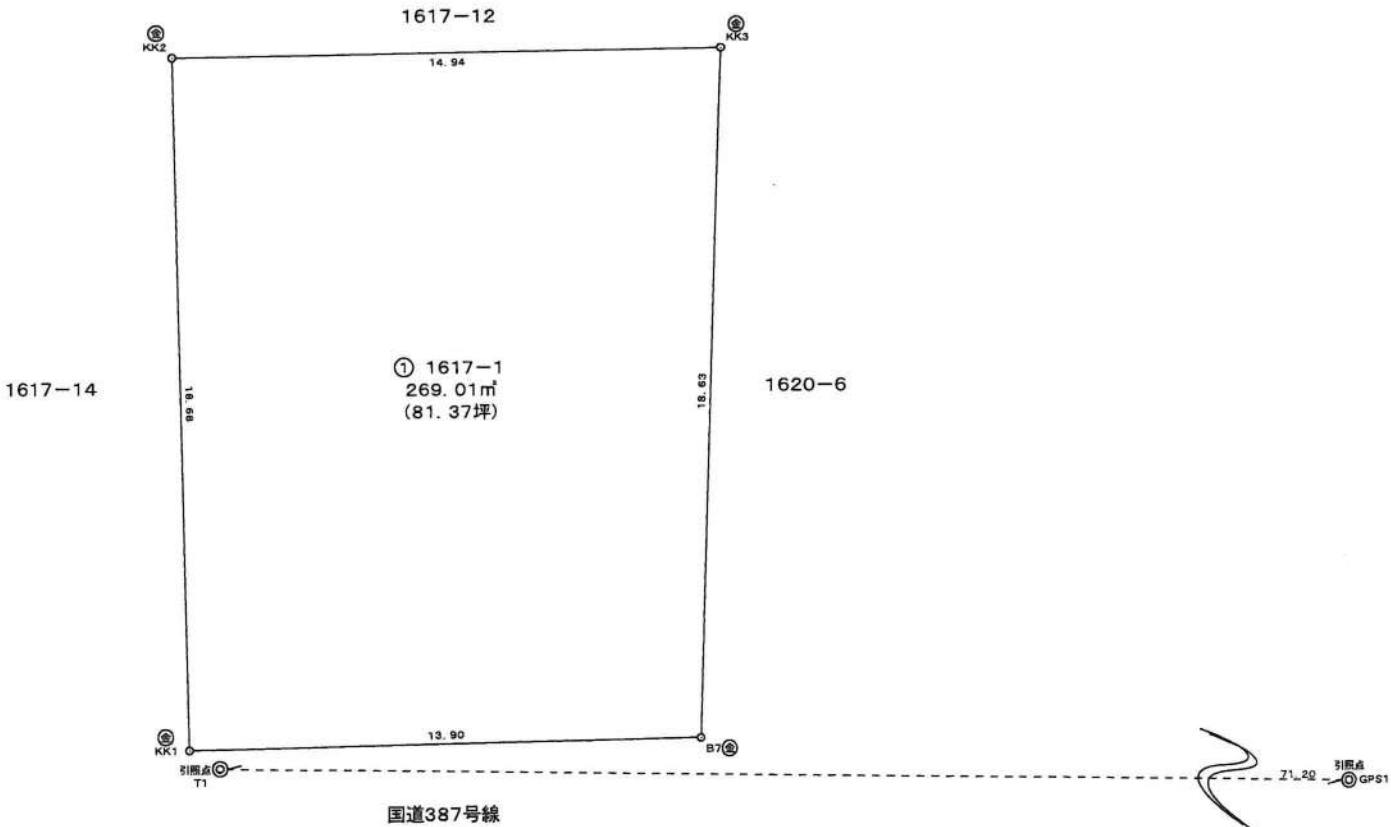
引照点

点名	X座標	Y座標	備考
T1	-12333.120	-23202.658	
GPS1	-12270.789	-23168.233	

本測量に使用した与点 (世界測地系)

基準点コード	種別	基準点名	X座標	Y座標	標高
EL04930261102	電子基準点	熊本	-17484.829	-22017.093	59.419
EL04930451903	電子基準点	鹿本	1280.419	-23487.269	82.600
EL04930342301	電子基準点	玉名	-7283.835	-42294.480	18.821

VRS-RTK方式により2022年5月11日座標取得



境界標凡例

①	ペイント
②	金属板
③	金属釘
④	金属標
⑤	プラスチック杭
⑥	コンクリート杭

令和4年6月8日 作製
熊本市東区健軍一丁目26番22号
土地家屋調査士 慶 越 裕 二

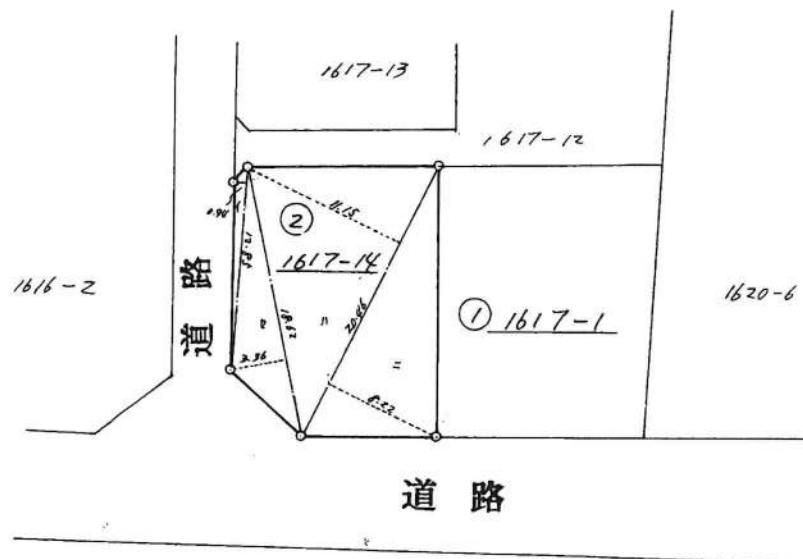
140743

1617-1

昭和52年1月25日登記
平成

地番	1617-14
土地の所在	熊本県合志市御代志字除ノ上
	合志市

地積測量図



② 1617-14

1	12.85	×	0.94	=	12.0790
2	18.62	×	3.36	=	62.5632
3	20.46	×	11.15	=	228.1290
4		×	8.22	=	168.1812
5					470.9524
6					$\frac{1}{2} = 235.4762$

面積 235.47 m²

① 1617-1

1	505.23	-	235.4762	=	269.7538
---	--------	---	----------	---	----------

面積 269.75 m²

昭和52年1月25日
製作年月日

製作者

熊本市龍田町上立田九
土地家屋調査士河喜多正
和

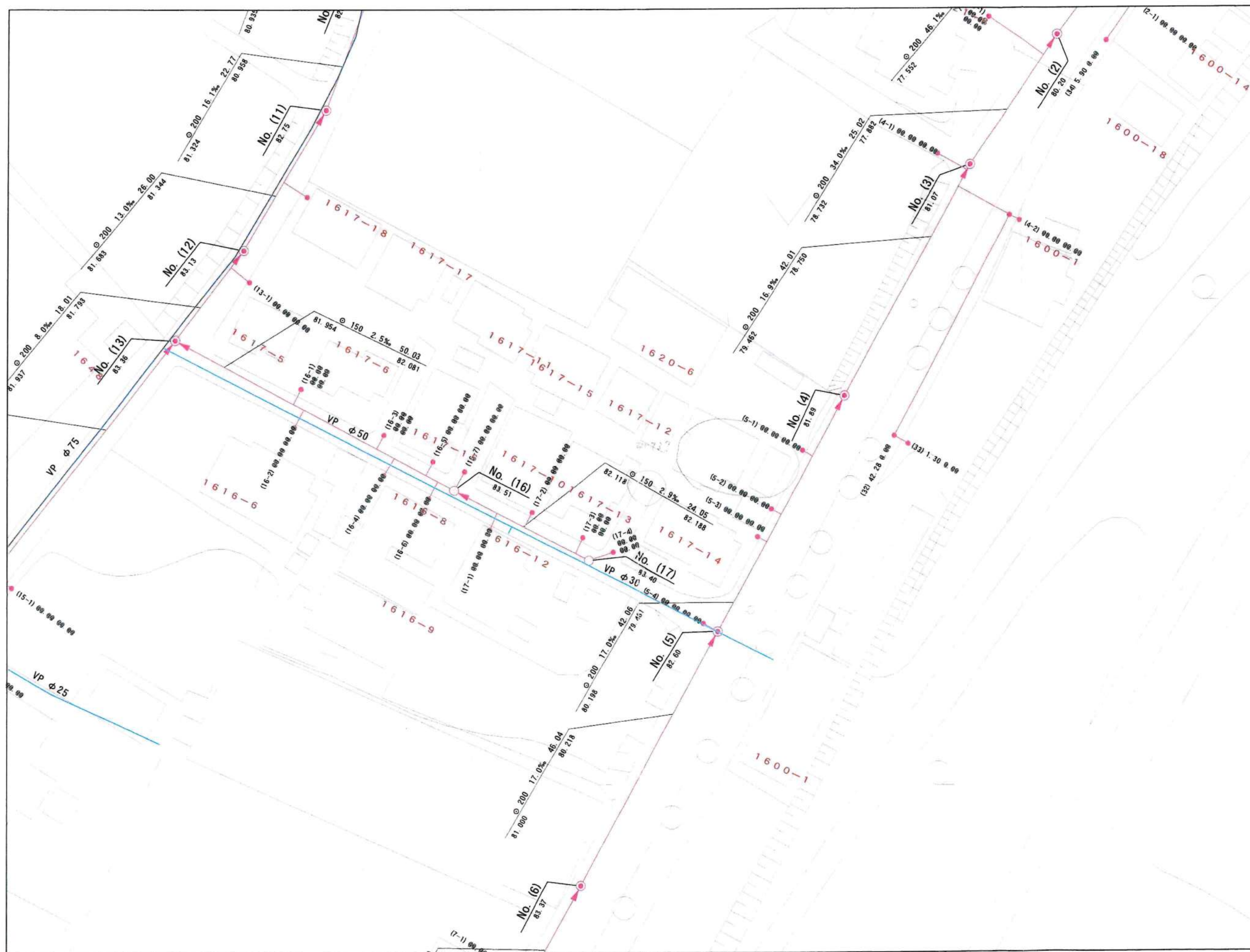
申請人

新規建設株式会社
代表取締役 規工隆行



縮尺 1/500

(全国土地家屋調査士会連合会用紙)



この図面は参考図です。必ず現地を確認して、異なる場合は現地の状況を優先して下さい。

上下水道
(水) (水)