



物件種別	<b>土 地</b>		
物件名	<b>合志市御代志</b>		
価 格	<b>1,480 万円</b>	坪単価 <b>18.19 万円/坪</b>	
地 番	合志市御代志字除ノ上1671番1		
所 在	合志市御代志1617-14の北側		
地 目	宅地	土地面積 坪 数	269.01 m <sup>2</sup> 81.38 坪
面積基準	実測面積	都市計画	市街化調整区域
用途地域	指定なし(無指定)		
建ぺい率	70 %	容積率	200 %
接道状況	公道 東側 幅員8m 接面13.9m		
設 備	上下水道・プロパン・電気		
引渡条件			
現 況	宅地	引渡時期	相談
小学校	西合志中央(2.9km)	中学校	西合志(1.6km)
備 考	<ul style="list-style-type: none"> <li>・建築条件なし</li> <li>・集落内開発区域</li> <li>・上水道引込位置協議中</li> </ul>		



**株式会社ファミリアエステート**

熊本県知事(1)第5498号

〒861-1112  
 熊本県合志市幾久富1909番地678  
 TEL:096-342-6186  
 FAX:096-342-6204

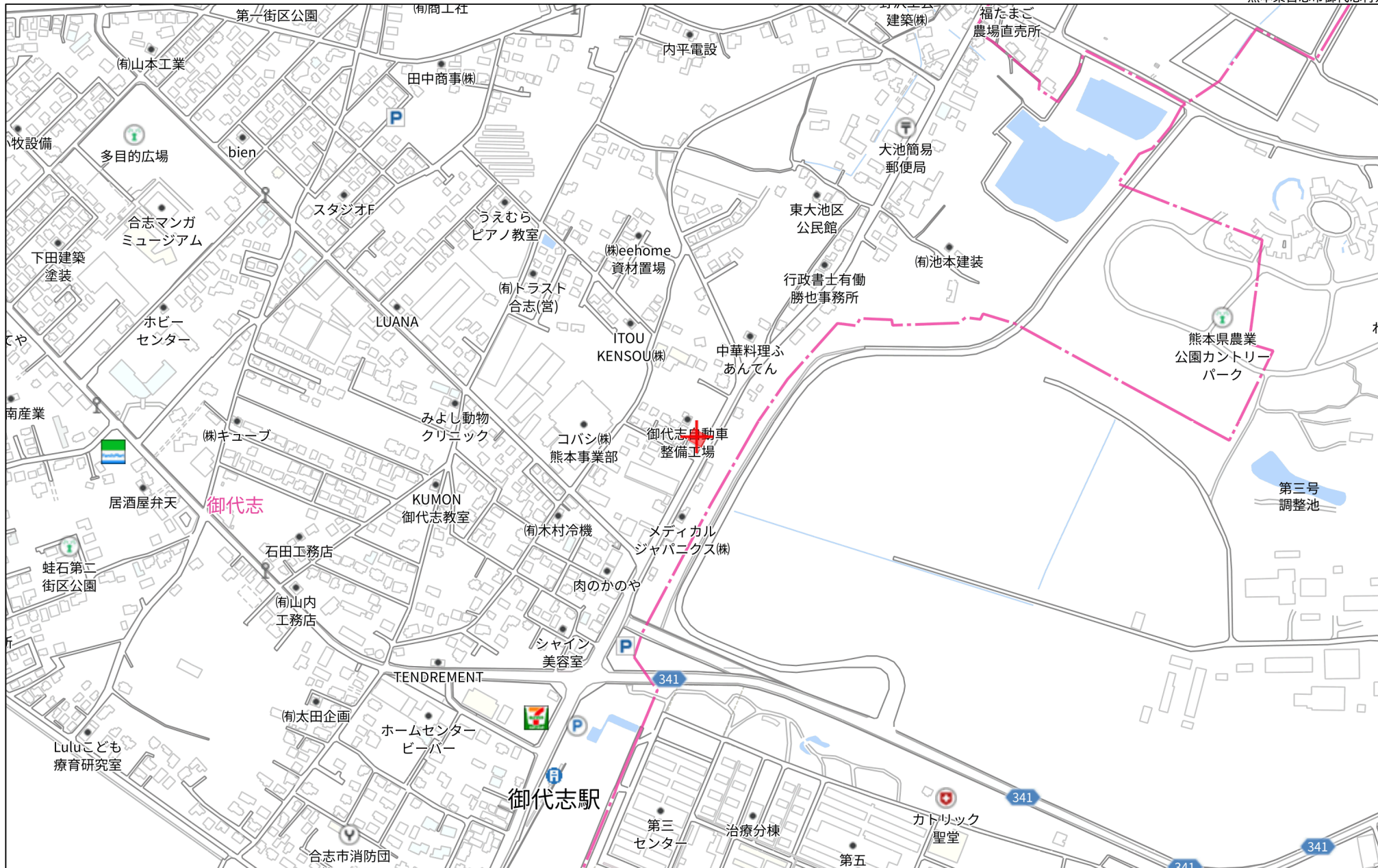
携 帯:080-2700-1192  
 メール:kazunorinakazawa1120@gmail.com

取引態様

売買の媒介

担当

中澤

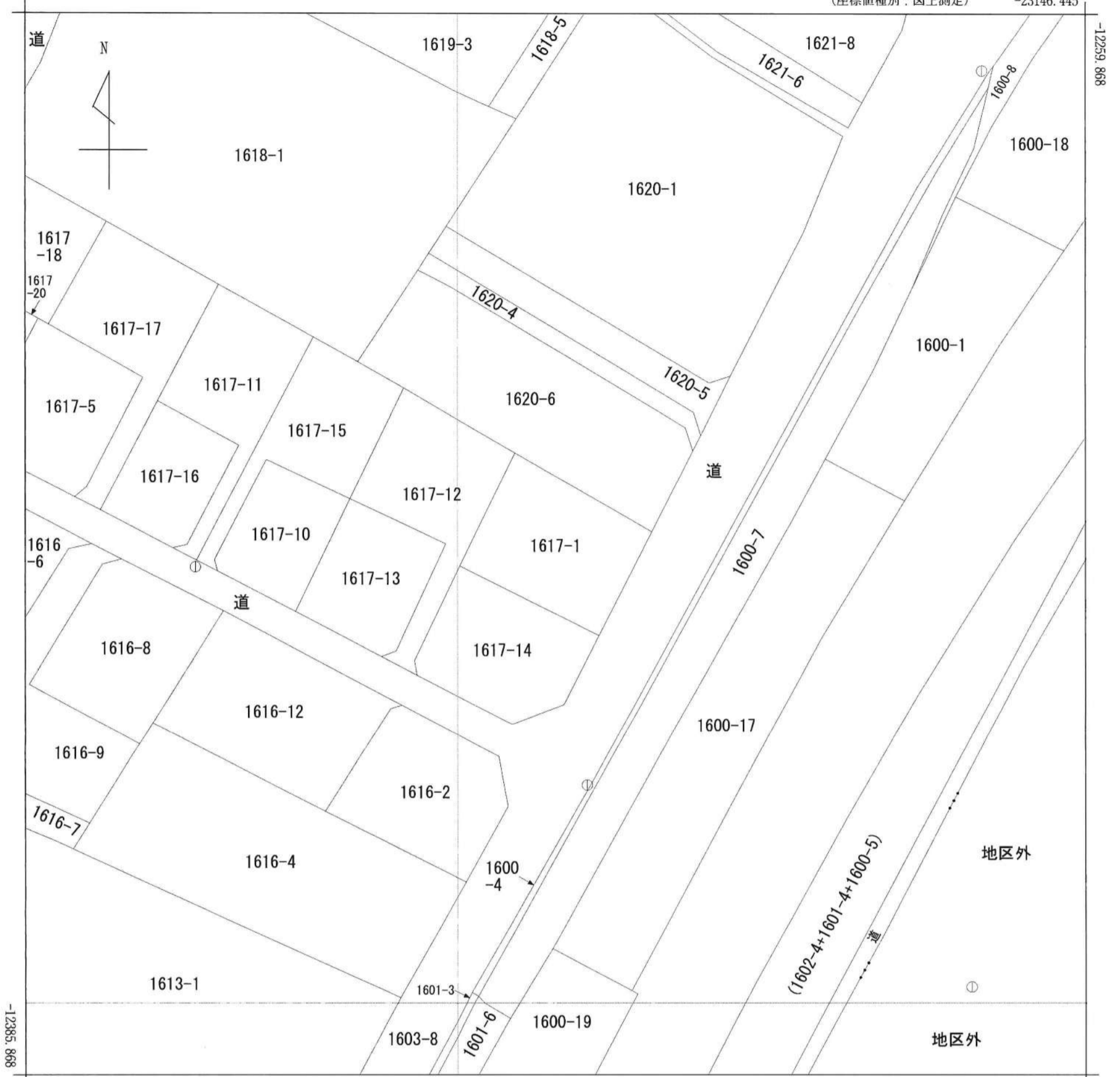


280m



(座標値種別：図上測定)

-23146.445

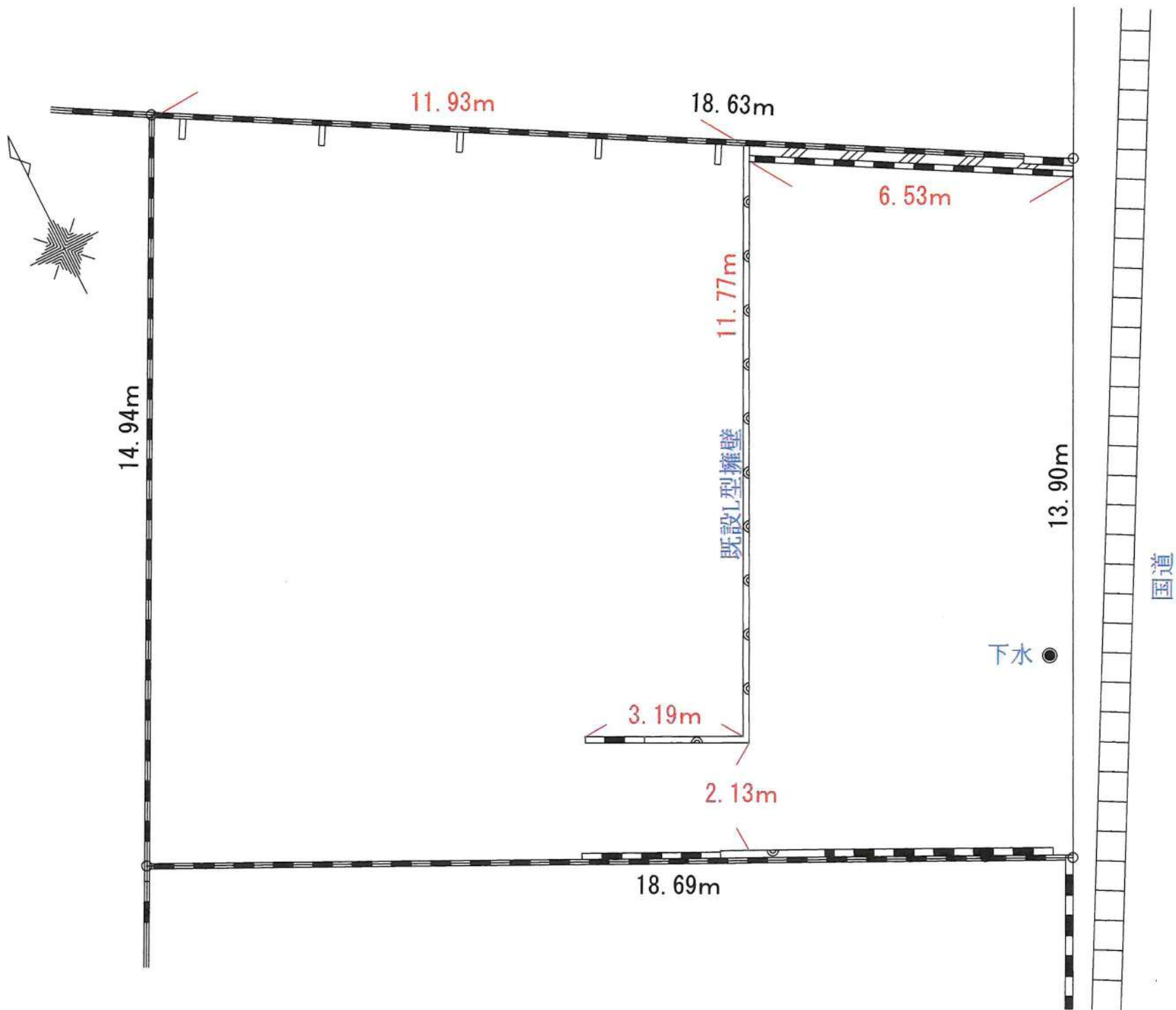


-23271.445 (座標値種別：図上測定)

(注) 国土交通省国土地理院が公表した座標補正パラメータ(kumamoto2016\_BL.par)による修正がされています。

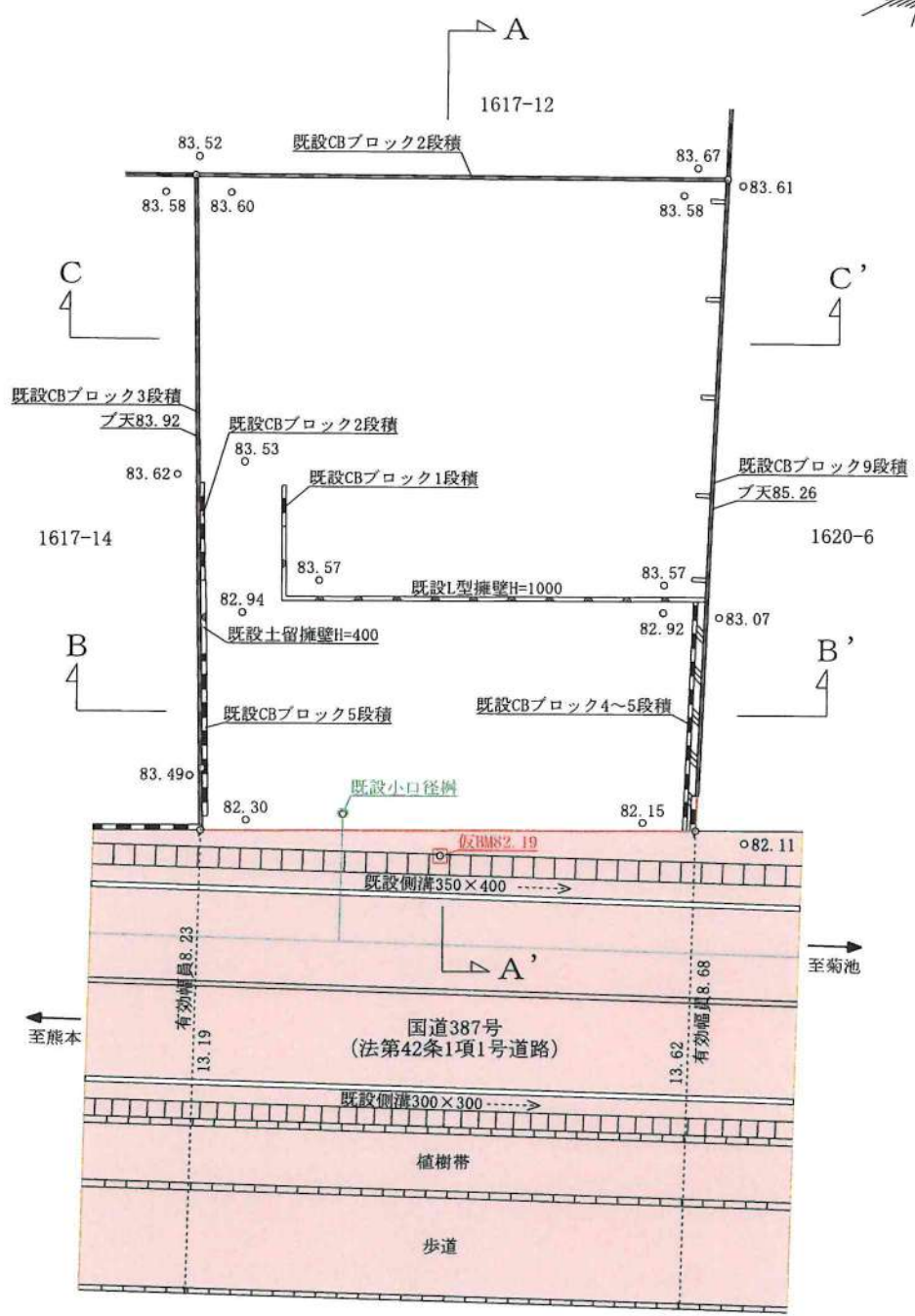
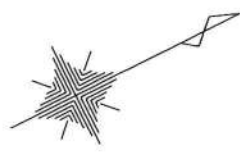
地番区域見出  
御代志

請求部	所在	合志市御代志字除ノ上				地番	1617番1			
出力縮尺	1/500	精度区分	乙一	座標系番号又は記号	II	分類	地図に準ずる図面		種類	地籍図
作成年月日	昭和44年1月1日			備付年月日(原図)		補記事項				



S=1/100

R5/2/6



図面名称	現況平面図		
図面番号	1	縮尺	1 : 200
所在	合志市御代志字除ノ上		
作成年月日	令和5年2月1日		
熊本市東区戸島一丁目13番7号 TEL 090-9799-8682 行政書士 井三省			

# 確定測量図

所在 合志市御代志字除ノ上



縮尺 1/200

地番 ① 1617-1				
NO	X <sub>n</sub>	Y <sub>n</sub>	X <sub>n</sub> · (Y <sub>n+1</sub> - Y <sub>n-1</sub> )	距離
B7	-12321.214	-23197.197	-122090.909526	13.90
KK1	-12333.616	-23203.483	283919.840320	18.68
KK2	-12325.292	-23220.217	122131.318428	14.94
KK3	-12311.999	-23213.392	-283422.216980	18.63
合計			538.032242	
合計面積			269.0161210	
地積			269.01 m <sup>2</sup>	

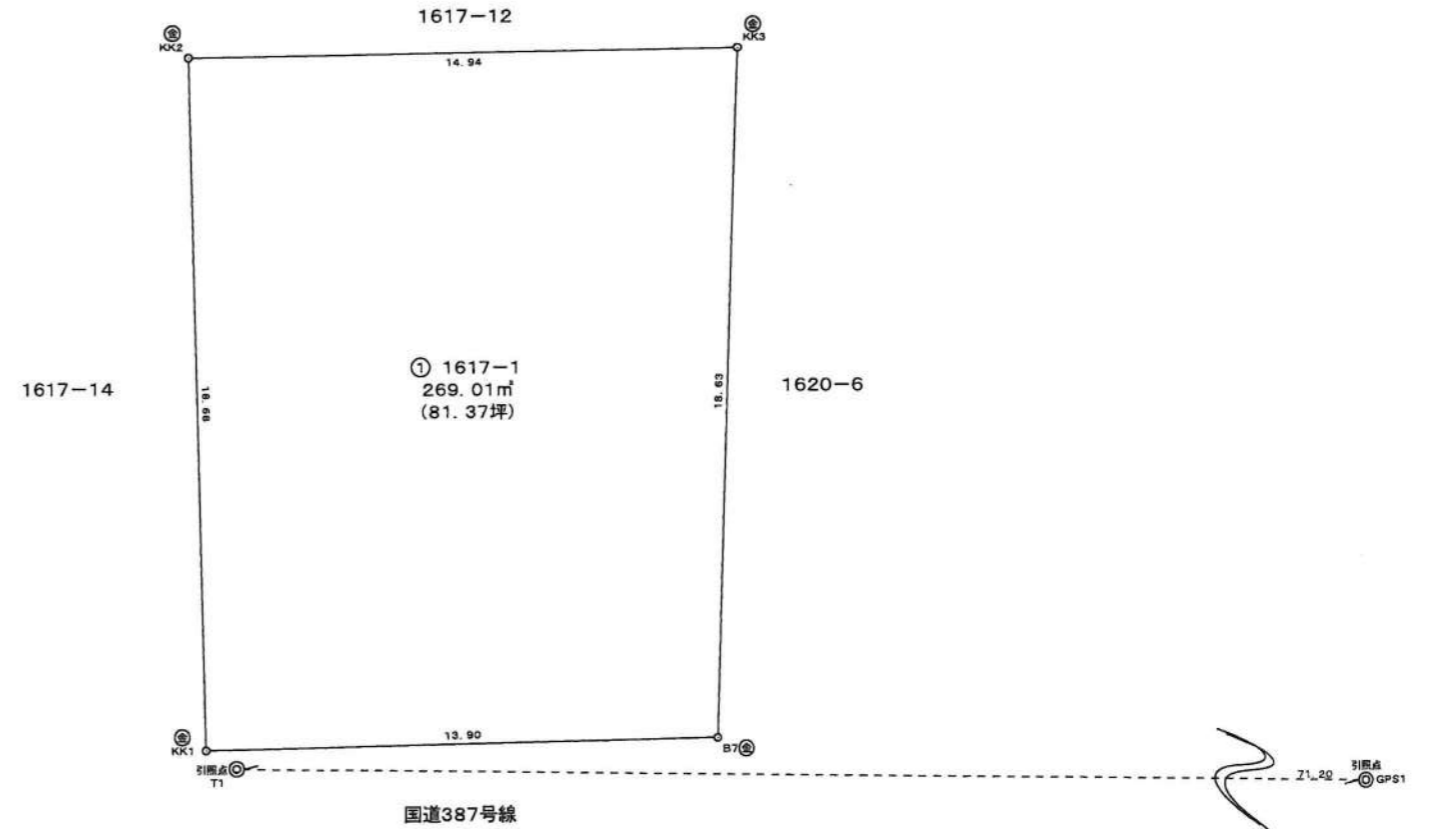
### 引照点

点名	X座標	Y座標	備考
T1	-12333.120	-23202.658	
GPS1	-12270.789	-23168.233	

### 本測量に使用した与点 (世界測地系)

基準点コード	種別	基準点名	X座標	Y座標	標高
EL04930261102	電子基準点	熊本	-17484.829	-22017.093	59.419
EL04930451903	電子基準点	鹿本	1280.419	-23487.269	82.600
EL04930342301	電子基準点	玉名	-7283.835	-42294.480	18.821

VRS-RTK方式により2022年5月11日座標取得



### 境界標凡例

△	ペイント
⊙	金属紙
⊙	金属釘
⊙	金属標
⊙	プラスチック杭
⊙	コンクリート杭

令和4年6月8日 作製  
 熊本市東区健軍一丁目26番22号  
 土地家屋調査士 慶 越 裕 二

140743

1617-1

昭和52年1月25日登記  
平成

地積測量図

地番 1617-14

土地の所在 熊本県西合志町御代志字除ノ上

合志市

昭和52年1月25日  
製作年月日

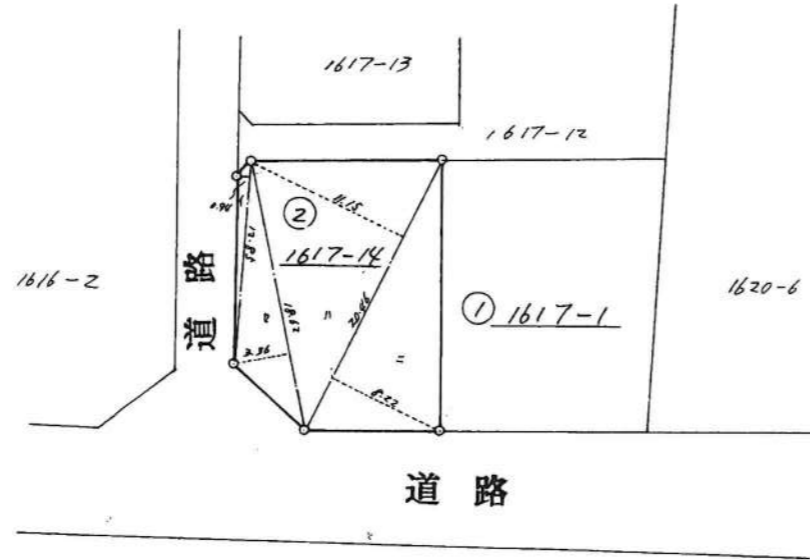
作者

熊本市龍田町上立田九  
河喜多正  
土地家屋調査士



申請人

新規建設株式会社  
代表取締役 規三川隆行



② 1617-14

1	12.85	×	0.94	=	12.0790
0	18.62	×	3.36	=	62.5632
11	20.46	×	11.15	=	228.1290
=	:	×	8.22	=	168.1812
					470.9524
					1/2 = 235.4762

面積 235.47 m<sup>2</sup>

① 1617-1

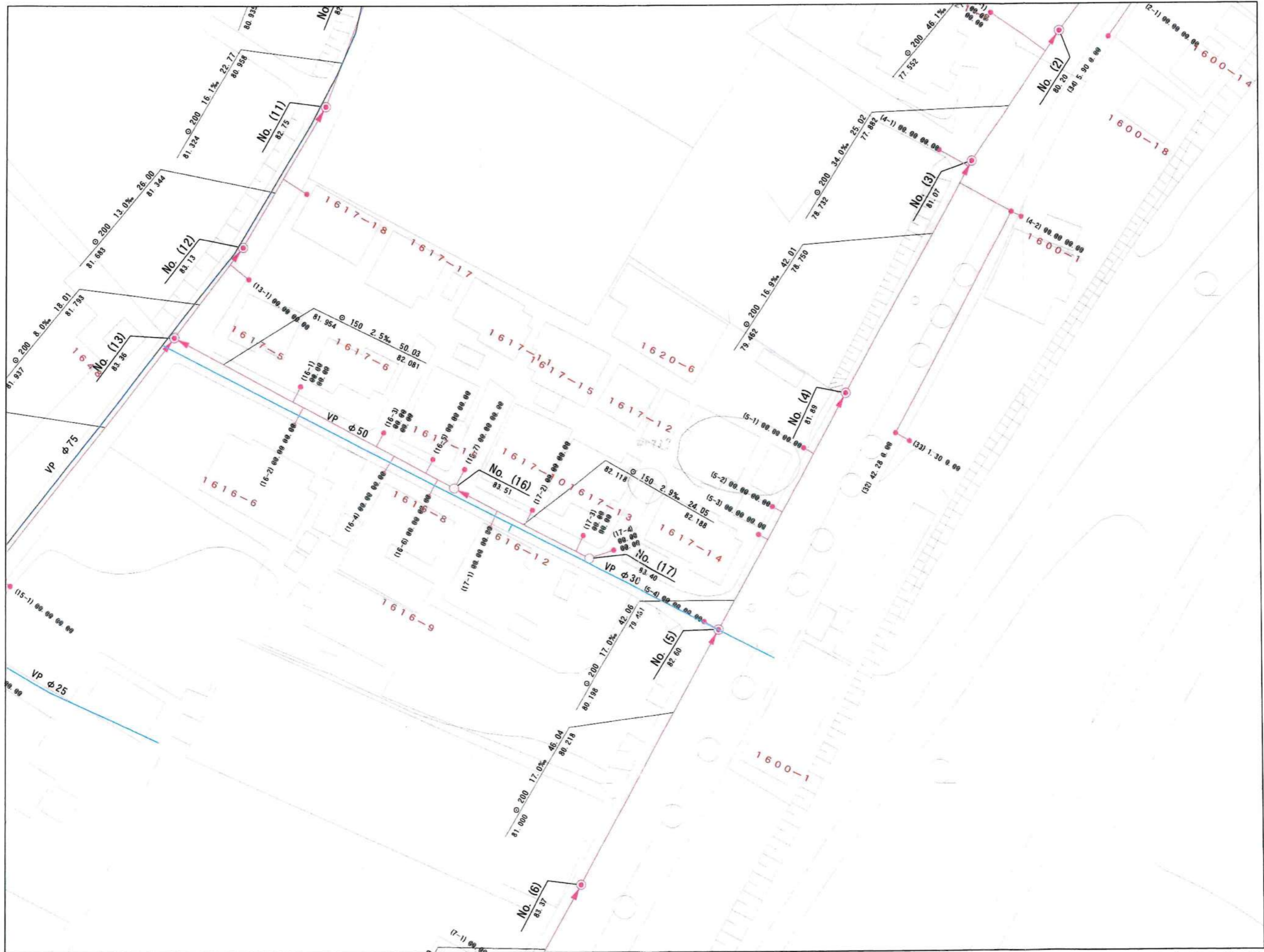
505.23 - 235.4762 = 269.7538

面積 269.75 m<sup>2</sup>

縮尺 1/500

(全国土地家屋調査士会連合会用紙)





上下水道  
(南) (北)