



物件種別	宅地分譲地 (4区画)		
物件名	合志市須屋		
価 格	1,320	万円	
坪単価	23.72	万円/坪	
地 番	合志市須屋1411-6		
所 在	合志市須屋1410-1の南側		
土地面積	183.95	㎡	
坪 数	55.64	坪	
面積基準	実測面積	地目	宅地
土地権利	所有権	都市計画	市街化区域
用途地域	第一種中高層住居専用地域		
建ぺい率	60 %	容積率	150 %
接道状況	公道	東側 幅員4m 接面3m	
設 備	上下水道・側溝・プロパン・九州電力		
引渡条件	現況渡し		
現 況	更地	引渡時期	即時
小学校	西合志南(1,194m)	中学校	西合志南(1,537m)
備 考	・建築条件なし ・私道負担面積68.89㎡(共有持分2分の1) ・3号地のみの販売 他売却		



株式会社ファミリアエステート

熊本県知事(1)第5498号

〒869-1113

熊本県菊池郡菊陽町花立3丁目11番12号

TEL:096-342-6186

FAX:096-342-6204

携 帯:080-2700-1192

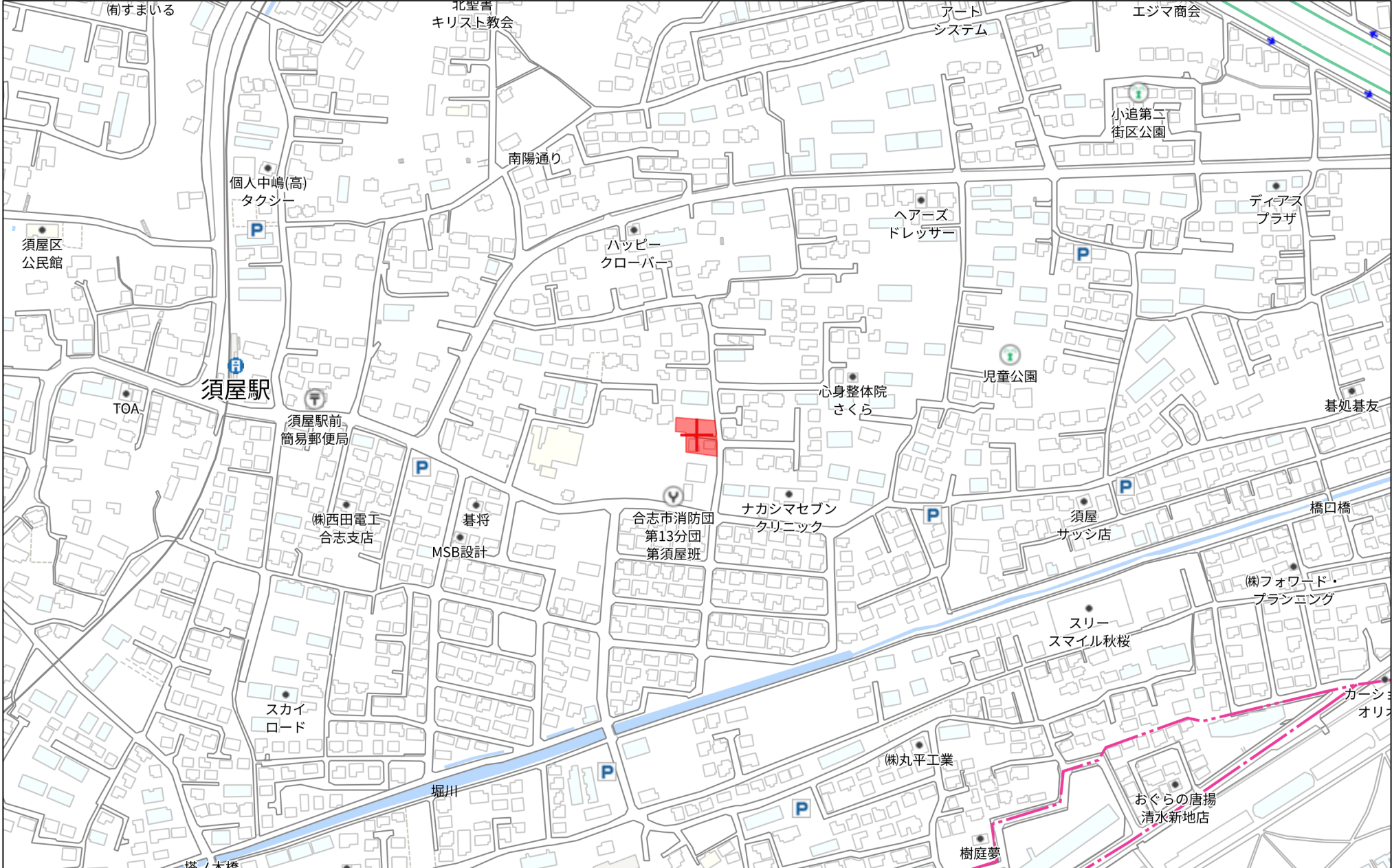
メール:kazunorinakazawa1120@gmail.com

取引態様

売買の媒介

担当

中澤

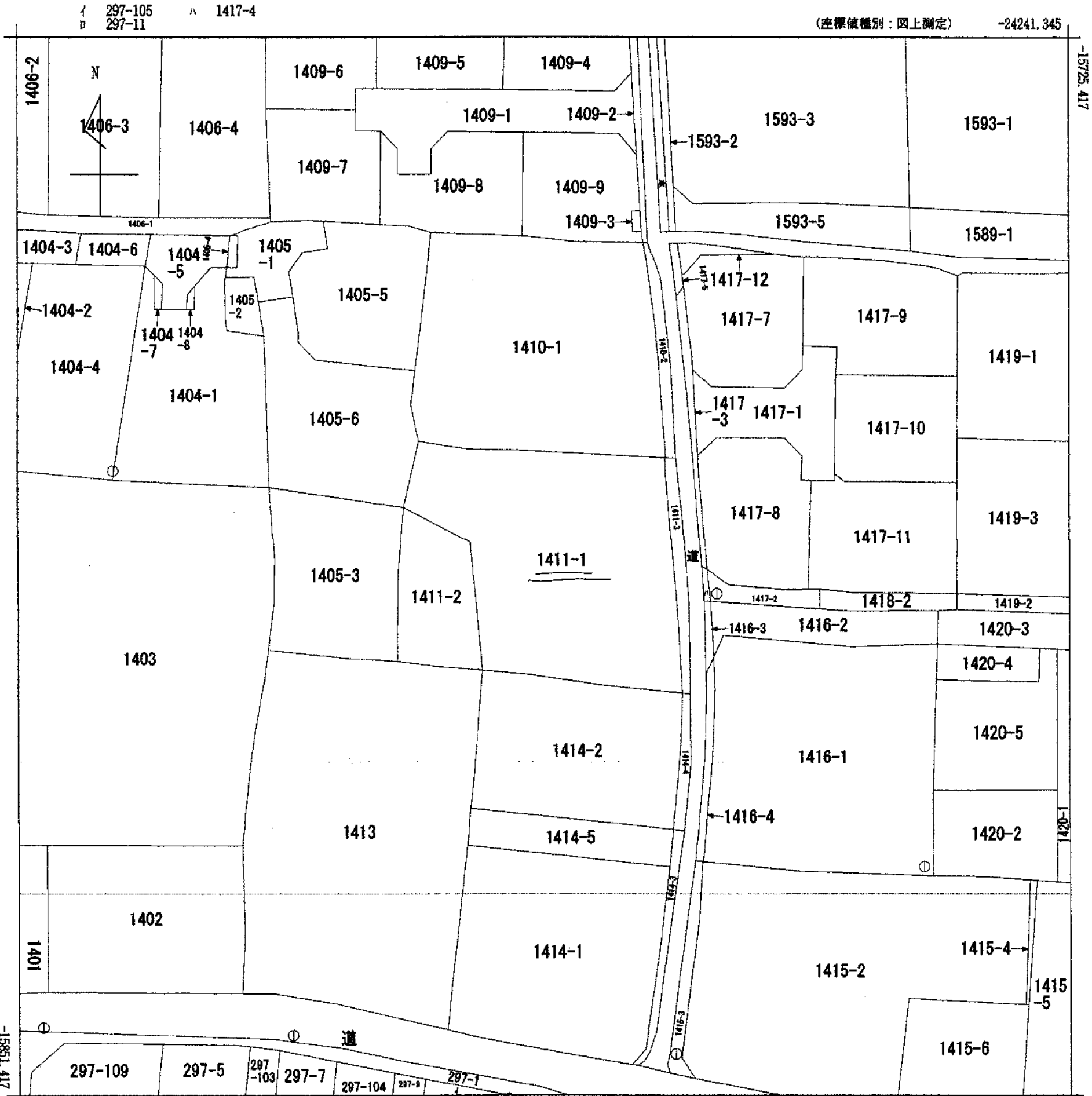


280m

1:4059



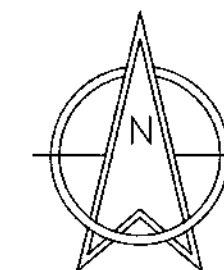




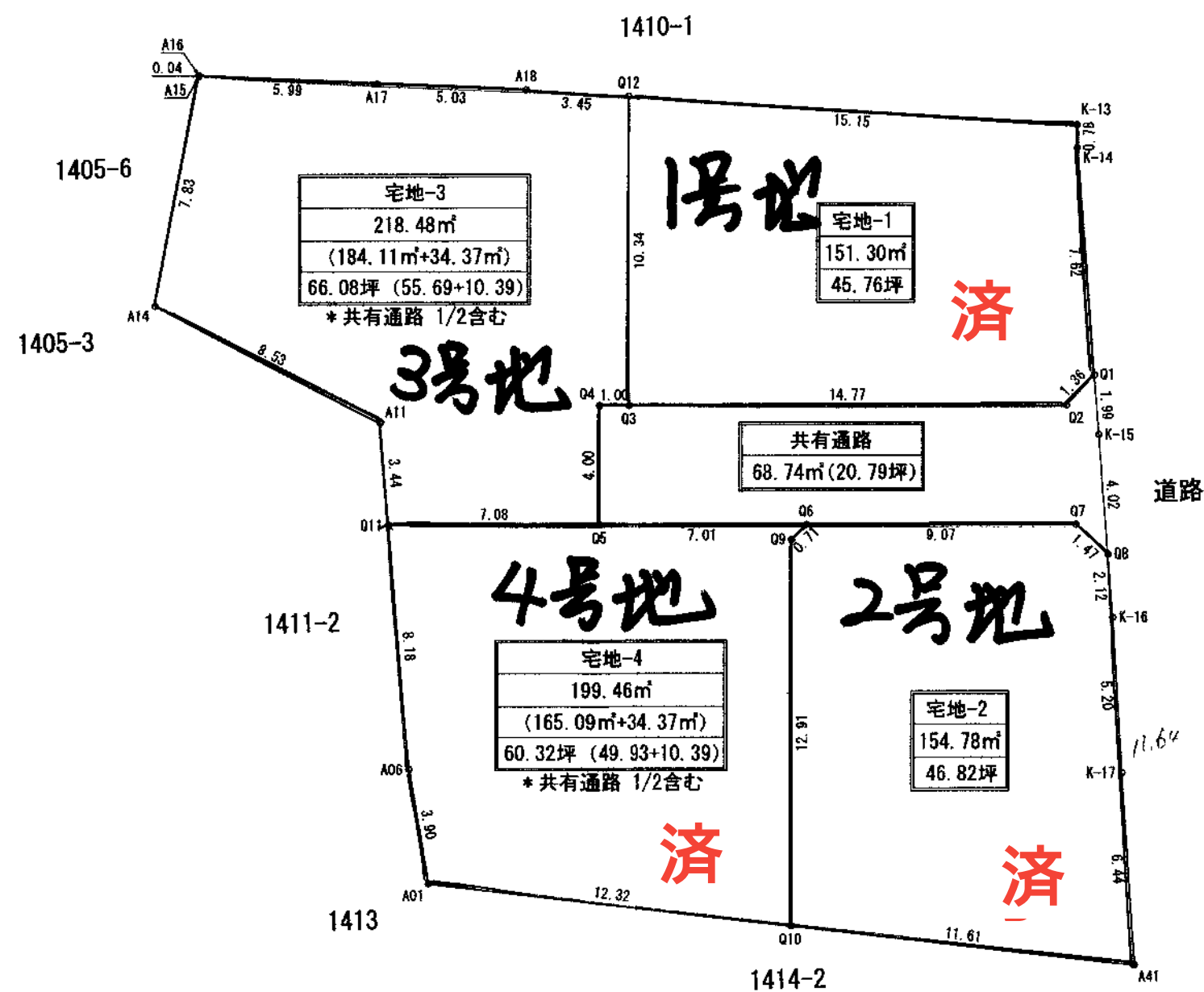
(注) 国土交通省国土地理院が公表した座標補正パラメータ(kumamoto2016\_BL.par)による修正がされています。

地番区域見出  
須屋

請求部	所在	合志市須屋字出口				地番	1411番1			
出力縮	1/500	精度区分	甲三	座標系番号又は記号	II	分類	地図に準ずる図面		種類	地籍図
作成年月日	昭和45年3月1日				備付年月日(原図)			補記事項		



縮尺 1/200



総合計面積	724.02 ㎡
-------	----------

地番	面積
1 宅地-1	151.30 ㎡
2 宅地-2	154.78 ㎡
3 宅地-3	184.11 ㎡
4 宅地-4	165.09 ㎡
5 共有通路	68.74 ㎡

地 番 1411-1, 1411-4ないし1411-7  
土地の所在 合志市須屋字出口

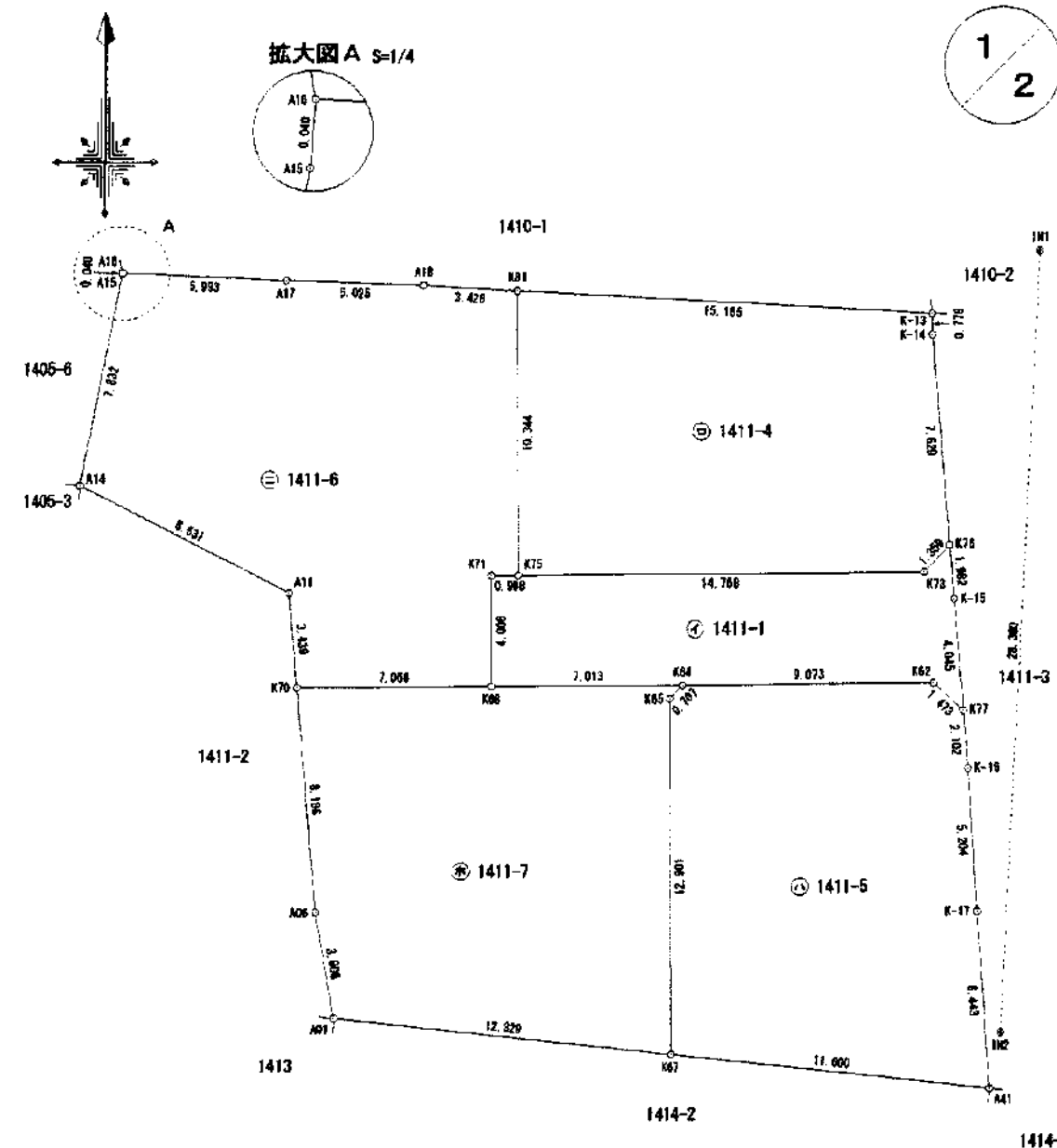
土地所在図  
土地積測量図

求積表

地番		④ 1411-1				
測点名	境界標種	X座標	Y座標	$X_{n+1}-X_n-1$	$Y(X_{n+1}-X_n-1)$	
K76	新設普通金屬標	-15783.724	-24288.582	-0.980	23802.810360	
K-15	新設普通 <sup>ノ</sup> 55mm杭	-15785.700	-24288.431	-6.008	145924.893448	
K77	新設永久金屬標	-15789.732	-24288.113	-3.028	73544.405164	
K62	新設普通金屬標	-15788.728	-24289.191	0.993	-24119.155653	
K64	新設普通金屬標	-15789.739	-24298.254	-0.002	48.598528	
K68	新設普通金屬標	-15788.730	-24305.277	4.016	-97595.687155	
K71	新設普通金屬標	-15784.724	-24305.273	4.006	-97355.923536	
K75	新設普通金屬標	-15784.724	-24304.275	0.004	-97.217100	
K73	新設普通金屬標	-15784.720	-24289.507	1.000	-24289.507000	
倍面積					-137.795056	
面積					68.8975280	
地積					68.89㎡	

地 番		⑤ 1411-4			
測点名	境界標種	X 座 標	Y 座 標	$X_{n+1}-X_n-1$	$Y (X_{n+1}-X_n-1)$
K-13	新設普通金屬標	-15775.339	-24289.167	-1.737	42190.283079
K-14	新設普通 <sup>7</sup> 3277站	-15776.117	-24289.163	-8.385	203854.531755
K76	新設普通金屬標	-15783.724	-24288.582	-8.503	208954.670946
K73	新設普通金屬標	-15784.720	-24289.507	-1.000	24289.507000
K75	新設普通金屬標	-15784.724	-24304.275	10.340	-251305.203500
K81	新設普通金屬標	-15774.380	-24304.302	9.385	-228095.874270
倍 面 積					-302.984960
面 積					151.4924850
地 積					151.49

地 番		㊦ 1411-5				
測点名	境界線種	X 座 標	Y 座 標	$X_{n+1}-X_n-1$	$Y (X_{n+1}-X_n-1)$	
K77	新設永久金属線	-15789.732	-24288.113	-3.100	75293.150300	
K-16	新設永久金属線	-15791.828	-24287.948	-7.291	177083.428868	
K-17	新設普通金属線	-15797.023	-24287.537	-11.624	282319.492498	
A41	新設普通金属線	-15803.452	-24287.213	-5.113	124180.520059	
K67	新設普通金属線	-15802.135	-24288.738	14.217	-345455.158145	
K65	新設普通金属線	-15789.235	-24298.788	13.397	-325530.594896	
K64	新設普通金属線	-15788.739	-24298.254	0.507	-12315.219849	
K62	新設普通金属線	-15788.728	-24289.191	-0.993	24119.155653	
倍 面 積					-308.214502	
面 積					154.5072510	
地 積					154.50 ㎡	



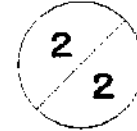
作 成 者 熊本市中央区西子飼町10番14号  
土地家屋調査士 西田和弘  
(令和 3 年 9 月 14 日作成)

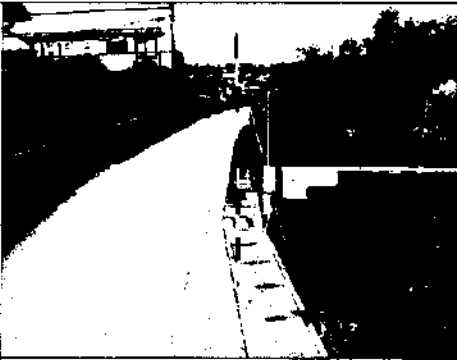
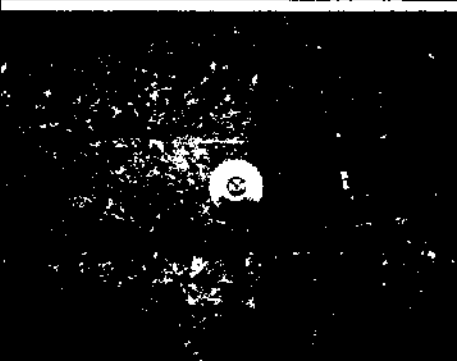
縮尺 1/


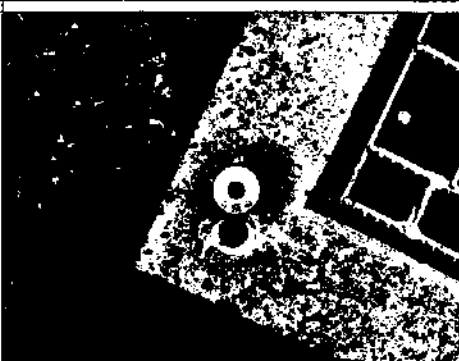
申 請 人 後藤喜久男

縮尺 1/250

地番	1411-1, 1411-4ないし1411-7	土地所在図
土地の所在	合志市須屋字出口	地積測量図



恒 久 的 地 物			
符 号		I N 2	
地物の名称		引照点	
成 果	測地系	世界測地系 II 系	
	X座標	-15801.414	
	Y座標	-24285.802	
	標 高		
備 考		市道側溝天端に金属板を穿孔設置	
概 略 図			
地物の状況			
標識の状況			

恒 久 的 地 物		
符 号	I N 1	
地物の名称	引照点	
成 果	測地系	世界測地系 II 系
	X座標	-15773.076
	Y座標	-24285.252
	標 高	
備 考	1417-1 西側集水側天端に既設永久 金属板	
概 略 図		
地物の 状 況		
標識の 状 況		

地番 ⑤ 1411-6					
測点名	境界線種	X座標	Y座標	X <sub>n+1</sub> -X <sub>n-1</sub>	Y(X <sub>n+1</sub> -X <sub>n-1</sub> )
K81	新設普通金属板	-15774.380	-24304.302	-10.560	255663.429120
K75	新設普通金属板	-15784.724	-24304.275	-10.344	251403.420800
K71	新設普通金属板	-15784.724	-24305.273	-4.006	97366.923639
K69	新設普通金属板	-15788.730	-24305.277	-4.009	97439.855493
K70	新設普通金属板	-15788.733	-24312.345	3.424	-83248.460280
A11	新設普通金属板	-15785.308	-24312.632	7.329	-178187.279028
A14	新設普通金属板	-15781.404	-24320.218	11.592	-281919.967056
A15	新設普通金属板	-15773.714	-24318.731	7.730	-187989.790530
A16	新設普通金属板	-15773.674	-24318.728	-0.252	6128.319486
A17	新設普通金属板	-15773.966	-24312.742	-0.490	11913.243580
A18	新設普通金属板	-15774.164	-24307.721	-0.414	10083.395494
積面積					-367.918513
面積					183.9592565
地積					183.95 m <sup>2</sup>

地番 ⑥ 1411-7					
測点名	境界線種	X座標	Y座標	X <sub>n+1</sub> -X <sub>n-1</sub>	Y(X <sub>n+1</sub> -X <sub>n-1</sub> )
K84	新設普通金属板	-15788.738	-24298.254	-0.508	12270.523320
K65	新設普通金属板	-15789.236	-24298.758	-13.397	326530.584896
K67	新設普通金属板	-15802.136	-24298.738	-11.502	279484.084476
A01	新設普通金属板	-15800.737	-24310.887	5.246	-127535.437802
A06	新設普通金属板	-15796.890	-24311.651	12.004	-291837.178644
K70	新設普通金属板	-15788.733	-24312.345	8.160	-198388.735200
K68	新設普通金属板	-15788.730	-24308.277	-0.006	145.831882
積面積					-330.217292
面積					165.1086450
地積					165.10 m <sup>2</sup>

総合計面積	724.0651765 m <sup>2</sup>
-------	----------------------------

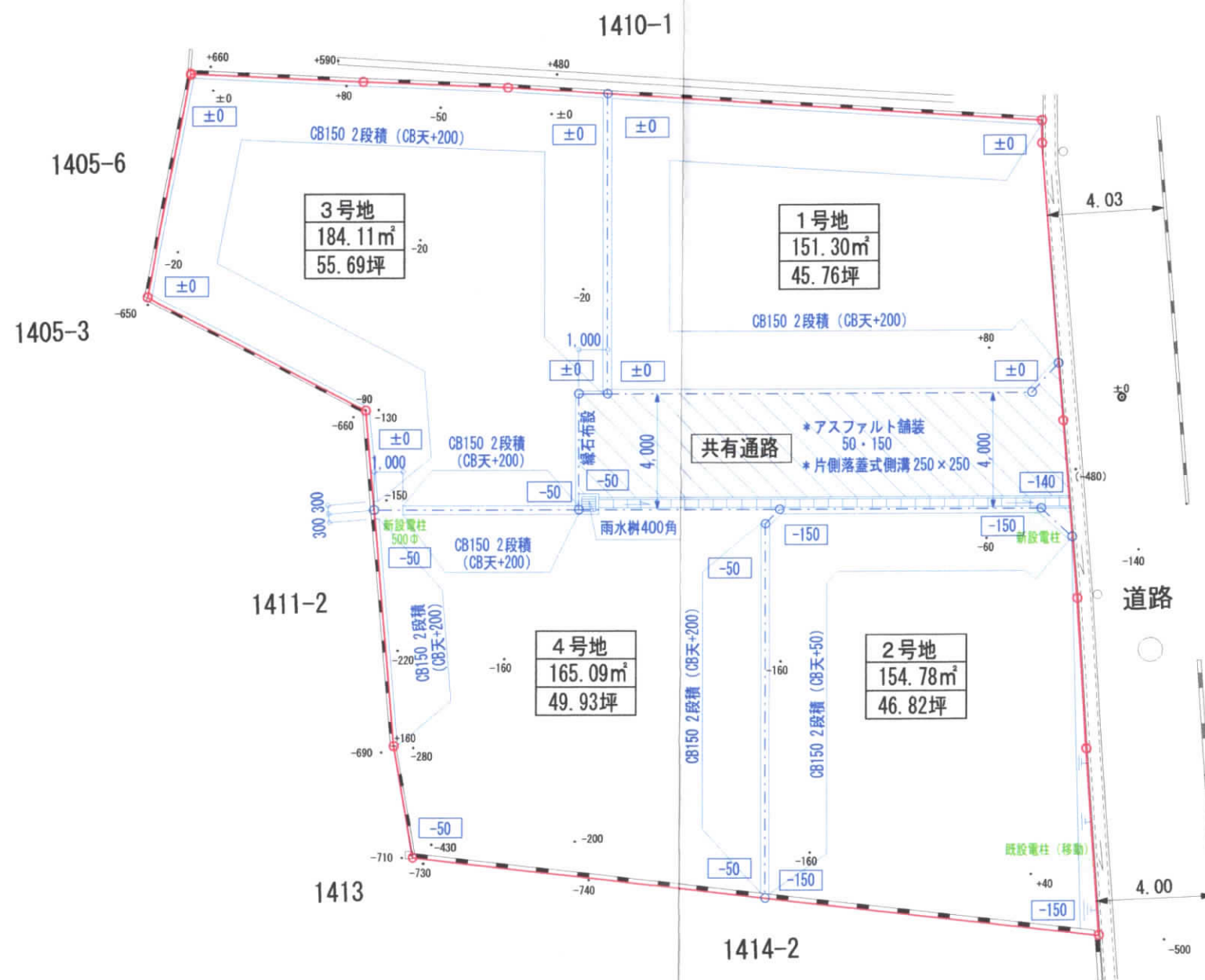
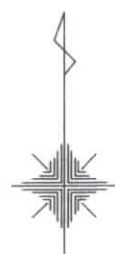
測量年月日	令和3年 9月11日
座標系	II 系

与点一覧表					
基準点コード	基準点名	種別	X座標	Y座標	標高
EL14930342302	玉名	電子基準点	-7283.635	-42294.480	18.821
EL14930447901	熊本	電子基準点	1280.734	-23487.788	77.538
EL04930261102	熊本	電子基準点	-17484.829	-22017.093	59.419

VRS-RTK方式により2021年9月11日座標取得

作成者	熊本市中央区西子飼町10番14号 土地家屋調査士 西田和弘 (令和3年 9月14日作成)	縮尺	1/	申請人	後藤喜久男	縮尺	1/1
-----	--	----	----	-----	-------	----	-----





造成計画図 1 : 200

凡 例	
現況高	+40
計画高	-150

