



物件種別	土 地		
物件名	熊本市中央区出水7丁目		
価 格	2,500	万円	坪単価 40.71 万円/坪
地 番	熊本市中央区出水7丁目733番74		
所 在	熊本市中央区出水7丁目80番5号		
地 目	宅地	土地面積 坪 数	203.01 m ² 61.41 坪
面積基準	登記簿面積	都市計画	市街化区域
用途地域	第一種低層住居専用地域		
建ぺい率	40 %	容積率	80 %
接道状況	公道	東側 幅員6m 接面14m	
設 備	上下水道・都市ガス・電気		
引渡条件	現況渡し		
現 況	更地	引渡時期	即時
小学校	出水南(約1.5km)	中学校	出水南(約1km)
備 考	・建築条件なし		



株式会社ファミリアエステート

熊本県知事(1)第5498号

〒861-1112
 熊本県合志市幾久富1909番地678
 TEL:096-342-6186
 FAX:096-342-6204

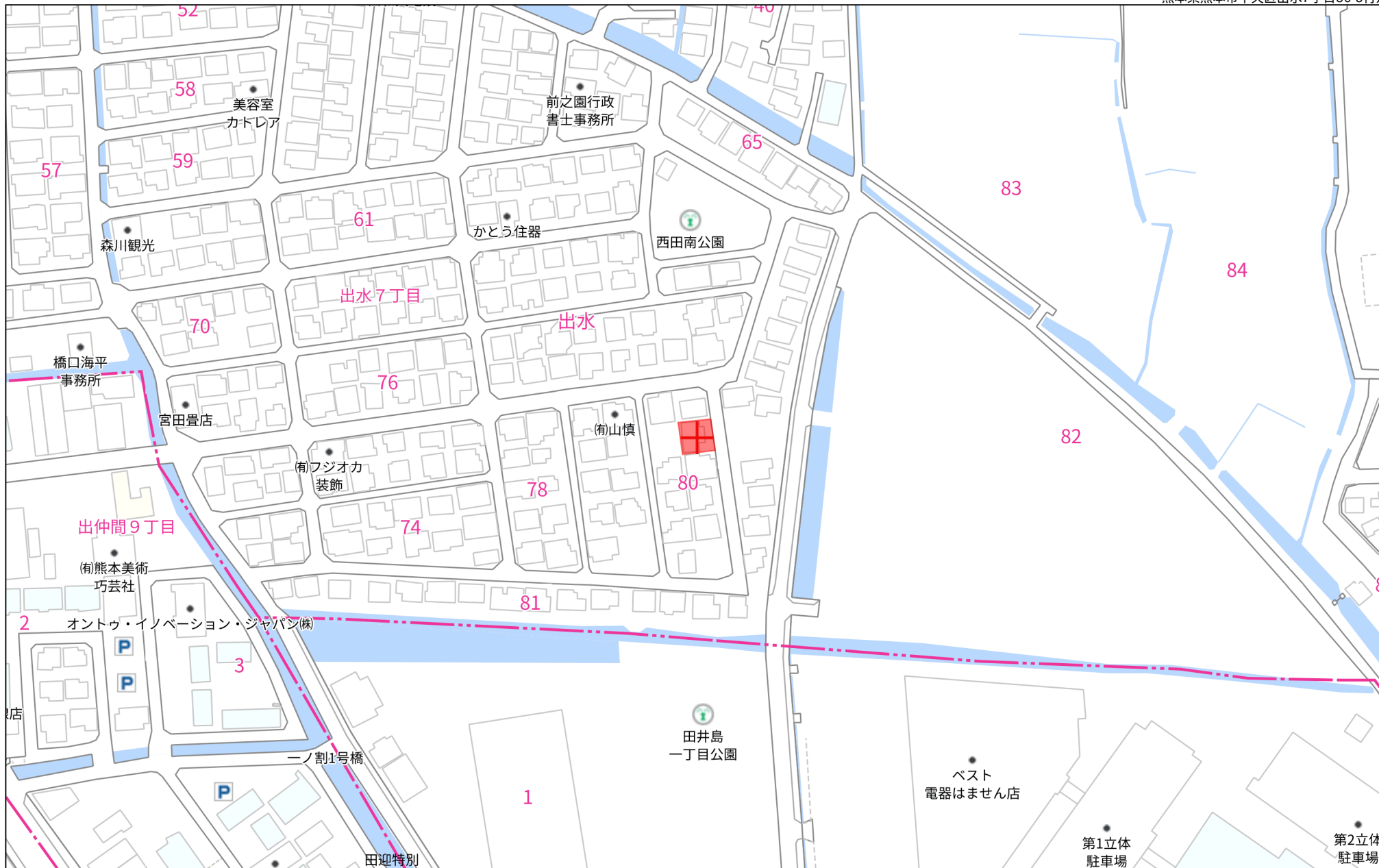
携 帯:080-2700-1192
 メール: kazunorinakazawa1120@gmail.com

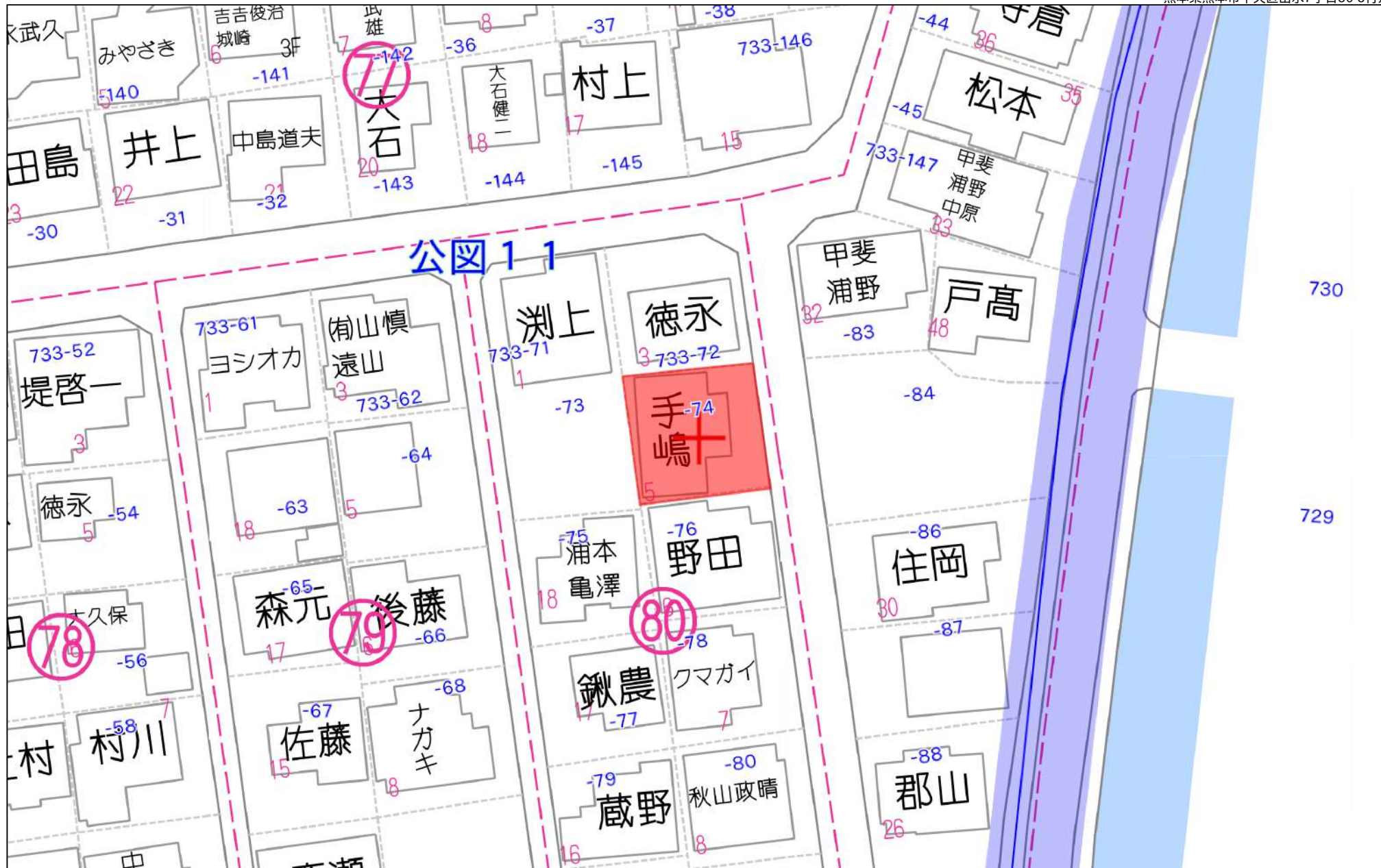
取引態様

売買の売主

担当

中澤







-25967.583

(座標値種別：図上測定)

(注) 国土交通省が公表した座標補正パラメータ(hisaikihon_E28kumamoto_BJ.par)による修正がされています。

地番区域見出
出水7丁目

請求部	所在	熊本市中央区出水七丁目				地番	733番74		
出力尺	1/500	精度区分	座標系番号又は記号	II	分類	地図に準ずる図面(街区成果B)		種類	街区基本調査成果図
作成年月日	平成22年3月23日			備付年月日(原図)	平成22年3月23日		補記事項		

733-81 733-84 1/4 1/4
733-84 地籍改正

6207

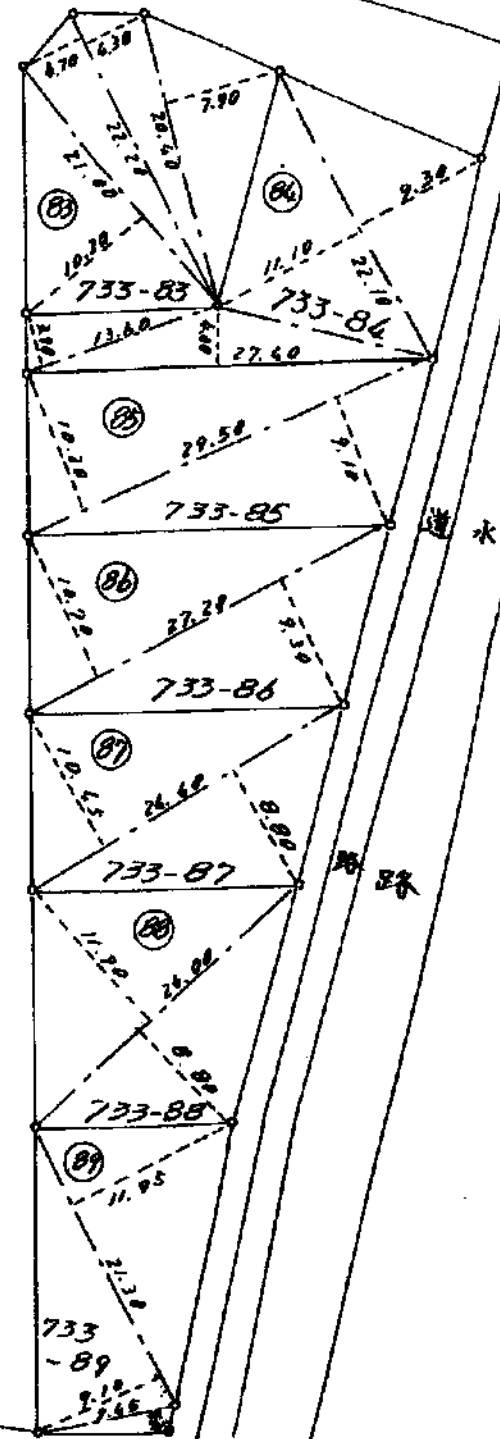
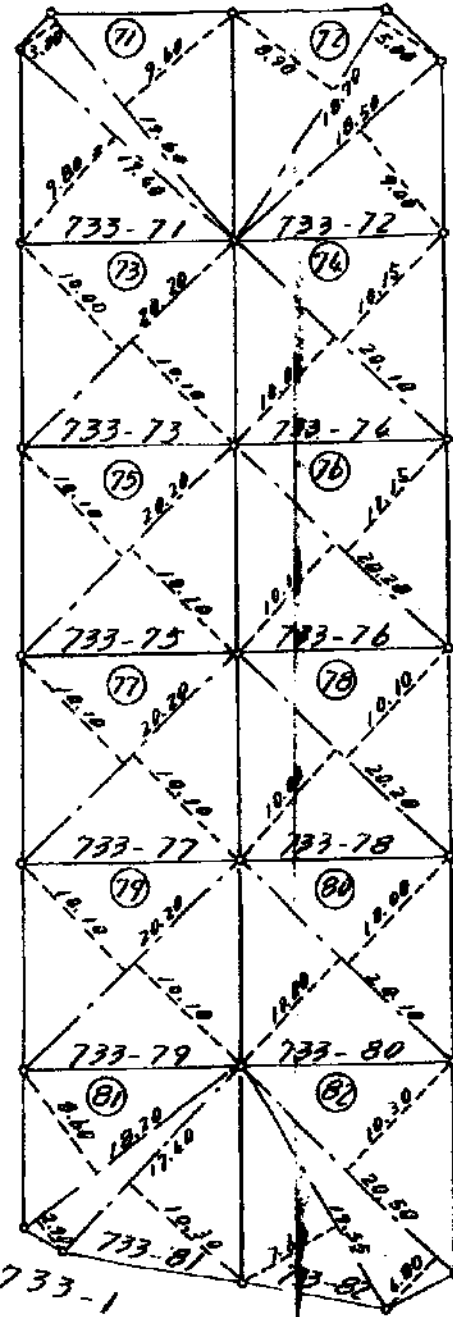
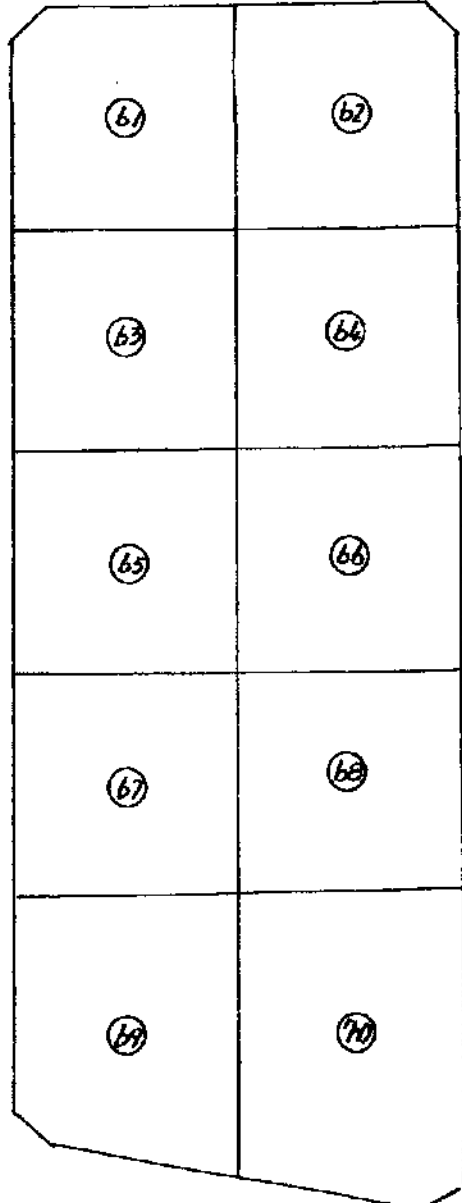
昭和49年5月21日登記
平成

地番 733-71~733-80

地積測量図

土地の所在 熊本市出水7丁目

新 733-71~-83
733-86~-89



昭和四九年
五月
二十一日

作製年月日

作製者

熊本市八幡町参九〇番地
土地家屋調査士 田辺弘義

申請人

小松建設工業株式会社
代表取締役
松波重文



縮尺 1/500 (単位：m)

(全国土地家屋調査士会連合会用紙)

返 信

代表取締役

中澤 和則 様

いつもお世話になっております。

お問い合わせの件、下記の通りとなります。よろしくお願いたします。

(本状含め: 3 枚)

調査場所		供給エリア	前面道路 埋設管	敷地への供給管	配管区
	①	内・外	有・無 (50 mm)	有・無 (30 mm)	有・無
	②	内・外	有・無 (mm)	有・無 (mm)	有・無
	③	内・外	有・無 (mm)	有・無 (mm)	有・無
	④	内・外	有・無 (mm)	有・無 (mm)	有・無
	⑤	内・外	有・無 (mm)	有・無 (mm)	有・無
備考					

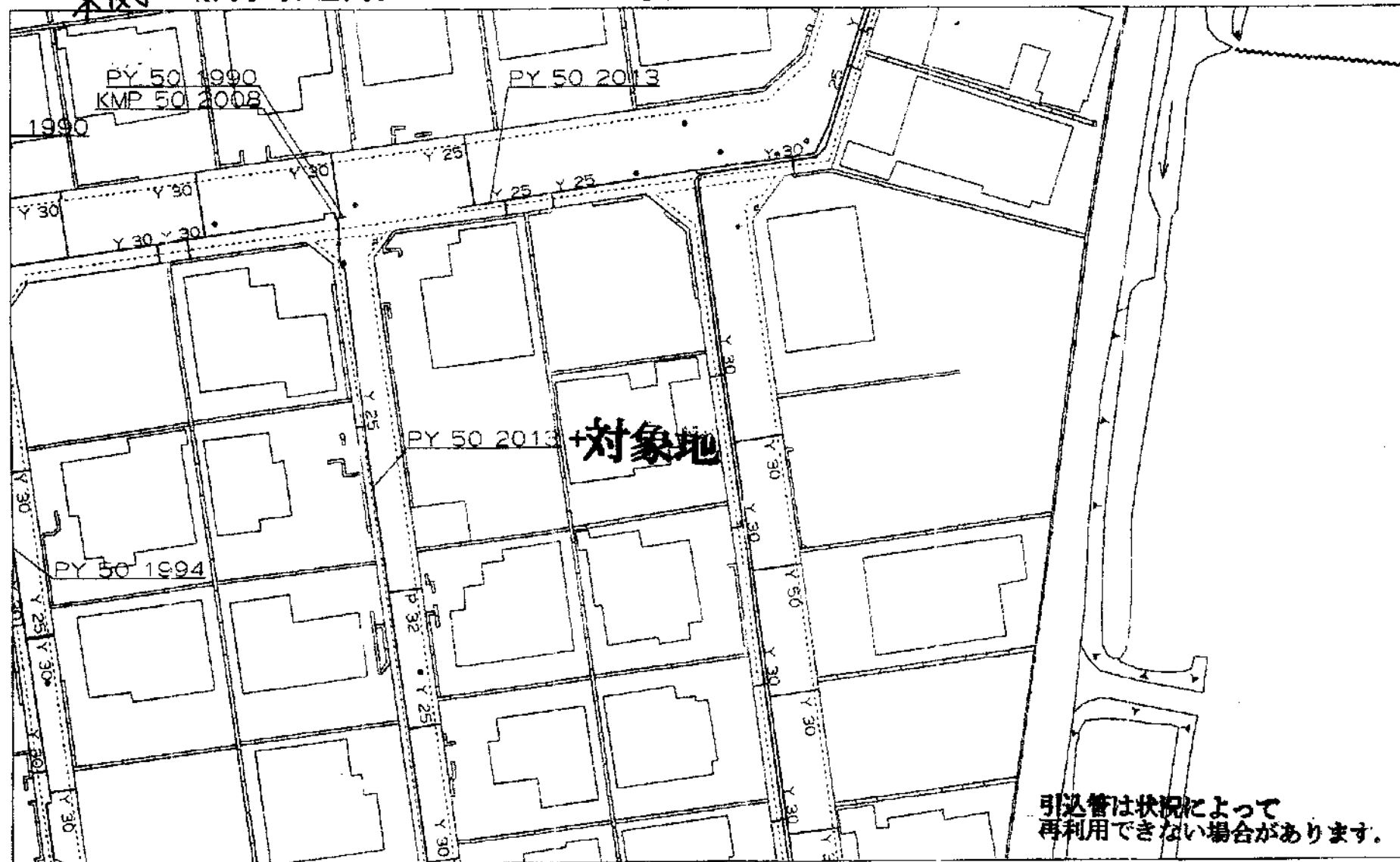
(報告者名: (印))

縮尺:1/500

東側

前面道路 50 mm 引込管 30 mm

894551



《注意》このガス配管図は実際と多少異なる場合があります

西部ガス株式会社



2023年7月7日
13:55:43

上下水道施設管理図



上下水道施設管理図

