



物件種別	宅地分譲地 (4区画)		
物件名	熊本市南区城南町六田		
価格	620	~	670 万円
坪単価	10.13	~	10.92 万円/坪
地番	熊本市南区城南町六田字能無328番1		
所在	熊本市南区城南町六田327-3 東側		
土地面積	202.40	~	202.85 m ²
坪数	61.23	~	61.36 坪
面積基準	登記簿面積	地目	宅地
土地権利	所有権	都市計画	市街化調整区域
用途地域	指定なし(無指定)		
建ぺい率	40 %	容積率	80 %
接道状況	東側 私道 幅員約4.1m 南側 公道 幅員約5.1~5.4m		
設備	上下水道・電気		
引渡条件	造成宅地渡し		
現況	造成完了	引渡時期	即時
小学校	隈庄(約1.1km)	中学校	下益城城南(1.5km)
備考	<ul style="list-style-type: none"> ・建築条件なし ・集落内開発区域 ・東側開発道路(私道)223.20㎡(予定)のうち各宅地持分4分の1 ・上水道加入金69,500円要 ・下水道受益者負担 200円/㎡要 ・六田自治会加入要:自治会費年額1万円 ・雨水排水、水路使用料:各年間約1,000円 		



株式会社ファミリアエステート

熊本県知事(1)第5498号

〒861-1112
 熊本県合志市幾久富1909番地678
 TEL:096-342-6186
 FAX:096-342-6204

携 帯:080-2700-1192
 メール:kazunorinakazawa1120@gmail.com

取引態様	売買の媒介
担当	中澤

地番	328番1、328番3乃至328番7
土地の所在	熊本市南区城南町六田字能無

地積測量図

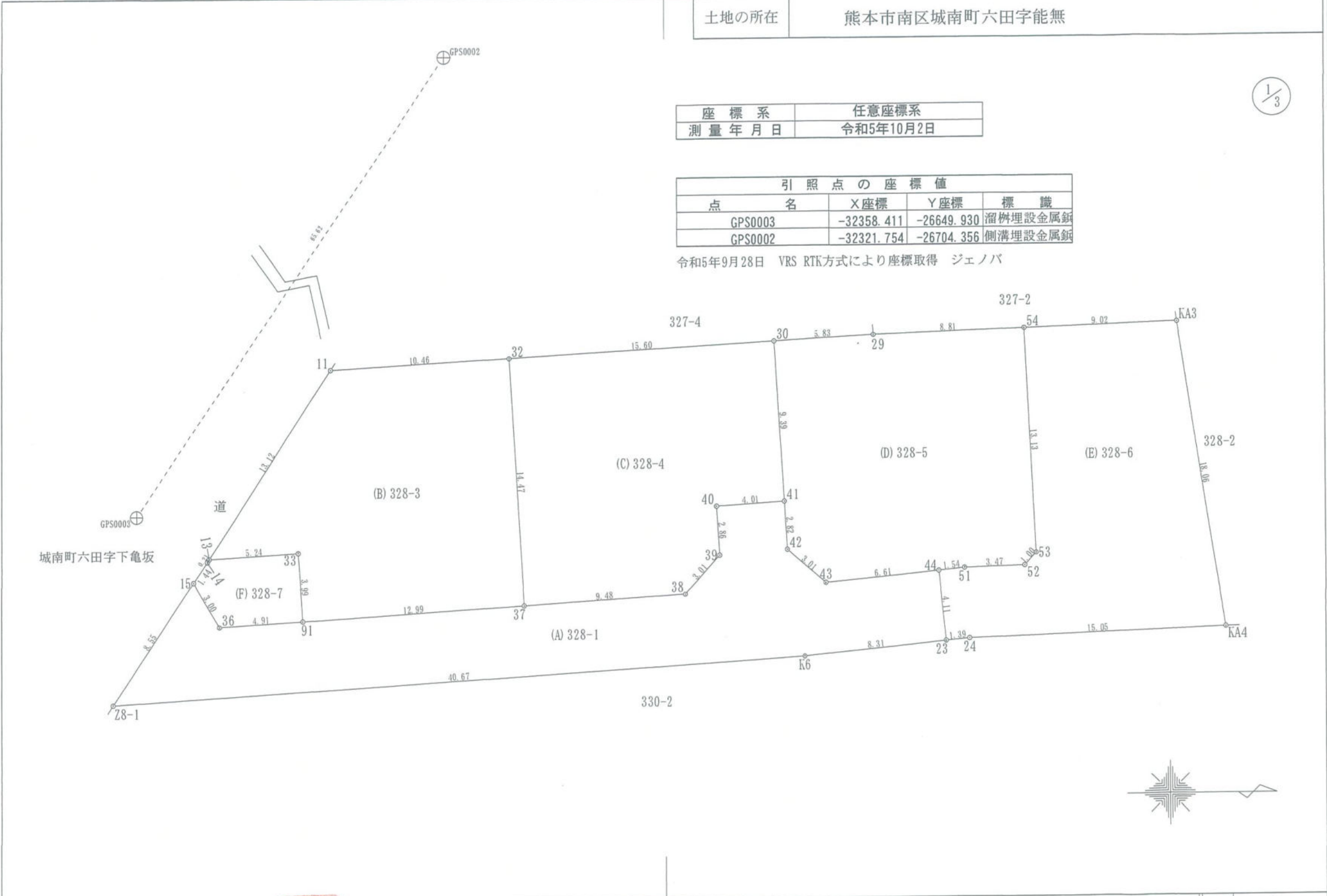
会員専用

座標系	任意座標系
測量年月日	令和5年10月2日

1/3

引照点の座標値			
点名	X座標	Y座標	標識
GPS0003	-32358.411	-26649.930	溜枿埋設金属釘
GPS0002	-32321.754	-26704.356	側溝埋設金属釘

令和5年9月28日 VRS RTK方式により座標取得 ジェノバ



作製者 熊本市中央区国府一丁目15番1号
土地家屋調査士 金光 一郎
(令和 5年 10月 6日作製)



申請人

縮尺 1/250

地番	328番1、328番3乃至328番7	地積測量図
土地の所在	熊本市南区城南町六田字能無	

会員専用

2/3

座標求積表

地番	(A) 328-1			
測点	標識	X _n	Y _n	(X _{n+1} -X _{n-1}) Y _n
Z8-1	新設・普通・金属標	-32359.799	-26638.973	-954820.709239
K6	新設・普通・金属標	-32319.211	-26641.581	-1301494.515012
23	新設・普通・金属標	-32310.947	-26642.414	-208530.174378
44	新設・普通・金属標	-32311.384	-26646.502	186871.918526
43	新設・普通・金属標	-32317.960	-26645.841	236348.609670
42	新設・普通・金属標	-32320.254	-26647.793	65580.218573
41	新設・普通・金属標	-32320.421	-26650.613	111026.453758
40	新設・普通・金属標	-32324.420	-26650.363	101724.435571
39	新設・普通・金属標	-32324.238	-26647.507	48178.692656
38	新設・普通・金属標	-32326.228	-26645.247	305168.013891
37	新設・普通・金属標	-32335.691	-26644.638	597399.428598
91	新設・普通・金属標	-32348.649	-26643.799	475884.893939
36	新設・普通・金属標	-32353.552	-26643.489	170651.547045
15	新設・普通・金属標	-32355.054	-26646.086	166458.099242
	倍面積	446.912840		
	面積	223.4564200		
	地積	223.45 m ²		

地番	(B) 328-3			
測点	標識	X _n	Y _n	(X _{n+1} -X _{n-1}) Y _n
13	新設・普通・金属標	-32354.138	-26647.459	50683.467018
33	新設・普通・金属標	-32348.913	-26647.783	-146269.680887
91	新設・普通・金属標	-32348.649	-26643.799	-352284.310378
37	新設・普通・金属標	-32335.691	-26644.638	-321760.648488
32	新設・普通・金属標	-32336.573	-26659.077	301780.751640
11	既設・普通・プラ杭	-32347.011	-26658.476	468256.130940
	倍面積	405.709845		
	面積	202.8549225		
	地積	202.85 m ²		

地番	(C) 328-4			
測点	標識	X _n	Y _n	(X _{n+1} -X _{n-1}) Y _n
30	新設・普通・金属標	-32321.004	-26659.980	-430611.996960
41	新設・普通・金属標	-32320.421	-26650.613	91038.494008
40	新設・普通・金属標	-32324.420	-26650.363	101724.435571
39	新設・普通・金属標	-32324.238	-26647.507	48178.692656
38	新設・普通・金属標	-32326.228	-26645.247	305168.013891
37	新設・普通・金属標	-32335.691	-26644.638	275638.780110
32	新設・普通・金属標	-32336.573	-26659.077	-391541.863899
	倍面積	-405.444623		
	面積	202.7223115		
	地積	202.72 m ²		

※プラ杭…プラスチック杭

地番	(D) 328-5			
測点	標識	X _n	Y _n	(X _{n+1} -X _{n-1}) Y _n
41	新設・普通・金属標	-32320.421	-26650.613	-19987.959750
42	新設・普通・金属標	-32320.254	-26647.793	-65580.218573
43	新設・普通・金属標	-32317.960	-26645.841	-236348.609670
44	新設・普通・金属標	-32311.384	-26646.502	-216049.838216
51	新設・普通・プラ杭	-32309.852	-26646.661	-133206.658339
52	新設・普通・プラ杭	-32306.385	-26646.778	-110344.307698
53	新設・普通・プラ杭	-32305.711	-26647.513	-373.065182
54	新設・普通・金属標	-32306.371	-26660.628	252449.486532
29	新設・普通・金属標	-32315.180	-26660.306	390120.257698
30	新設・普通・金属標	-32321.004	-26659.980	139724.955180
	倍面積	404.041982		
	面積	202.0209910		
	地積	202.02 m ²		

地番	(E) 328-6			
測点	標識	X _n	Y _n	(X _{n+1} -X _{n-1}) Y _n
54	新設・普通・金属標	-32306.371	-26660.628	-222696.225684
KA3	新設・普通・金属標	-32297.358	-26660.949	-315745.619007
KA4	新設・普通・金属標	-32294.528	-26643.109	325285.717781
24	新設・普通・金属標	-32309.567	-26642.548	437443.995612
23	新設・普通・金属標	-32310.947	-26642.414	48409.266238
44	新設・普通・金属標	-32311.384	-26646.502	-29177.919690
51	新設・普通・プラ杭	-32309.852	-26646.661	-133206.658339
52	新設・普通・プラ杭	-32306.385	-26646.778	-110344.307698
53	新設・普通・プラ杭	-32305.711	-26647.513	-373.065182
	倍面積	-404.815969		
	面積	202.4079845		
	地積	202.40 m ²		

地番	(F) 328-7			
測点	標識	X _n	Y _n	(X _{n+1} -X _{n-1}) Y _n
33	新設・普通・金属標	-32348.913	-26647.783	-146269.680887
91	新設・普通・金属標	-32348.649	-26643.799	123600.583561
36	新設・普通・金属標	-32353.552	-26643.489	170651.547045
15	新設・普通・金属標	-32355.054	-26646.086	18598.968028
14	新設・普通・金属標	-32354.250	-26647.284	-24408.912144
13	新設・普通・金属標	-32354.138	-26647.459	-142217.488683
	倍面積	-44.983080		
	面積	22.4915400		
	地積	22.49 m ²		

総計 1055.9541695

作製者 熊本市中央区国府一丁目
土地家屋調査士 金光



(令和 5年 10月 6日作製)

申請人 _____ 縮尺 1/_____

地番	328番1、328番3乃至328番7
土地の所在	熊本市南区城南町六田字能無

地積測量図

会員専用

恒久的地物		
符号	GPS0003	
地物の名称	金属釘	
成果	測地系	任意座標系
	X座標	-32358.411
	Y座標	-26649.930
備考		

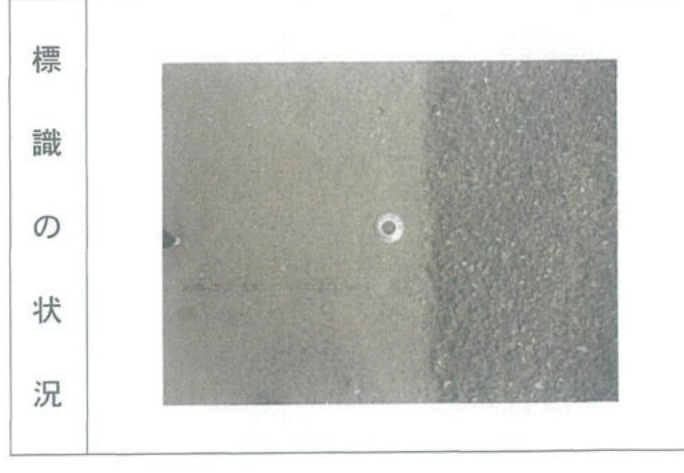
恒久的地物		
符号	GPS0002	
地物の名称	金属釘	
成果	測地系	任意座標系
	X座標	-32321.754
	Y座標	-26704.356
備考		

3/3

概略図



概略図



作製者 熊本市中央区国府一丁目 土地家屋調査士 金光 一郎 (令和 5年 10月 6日作製)



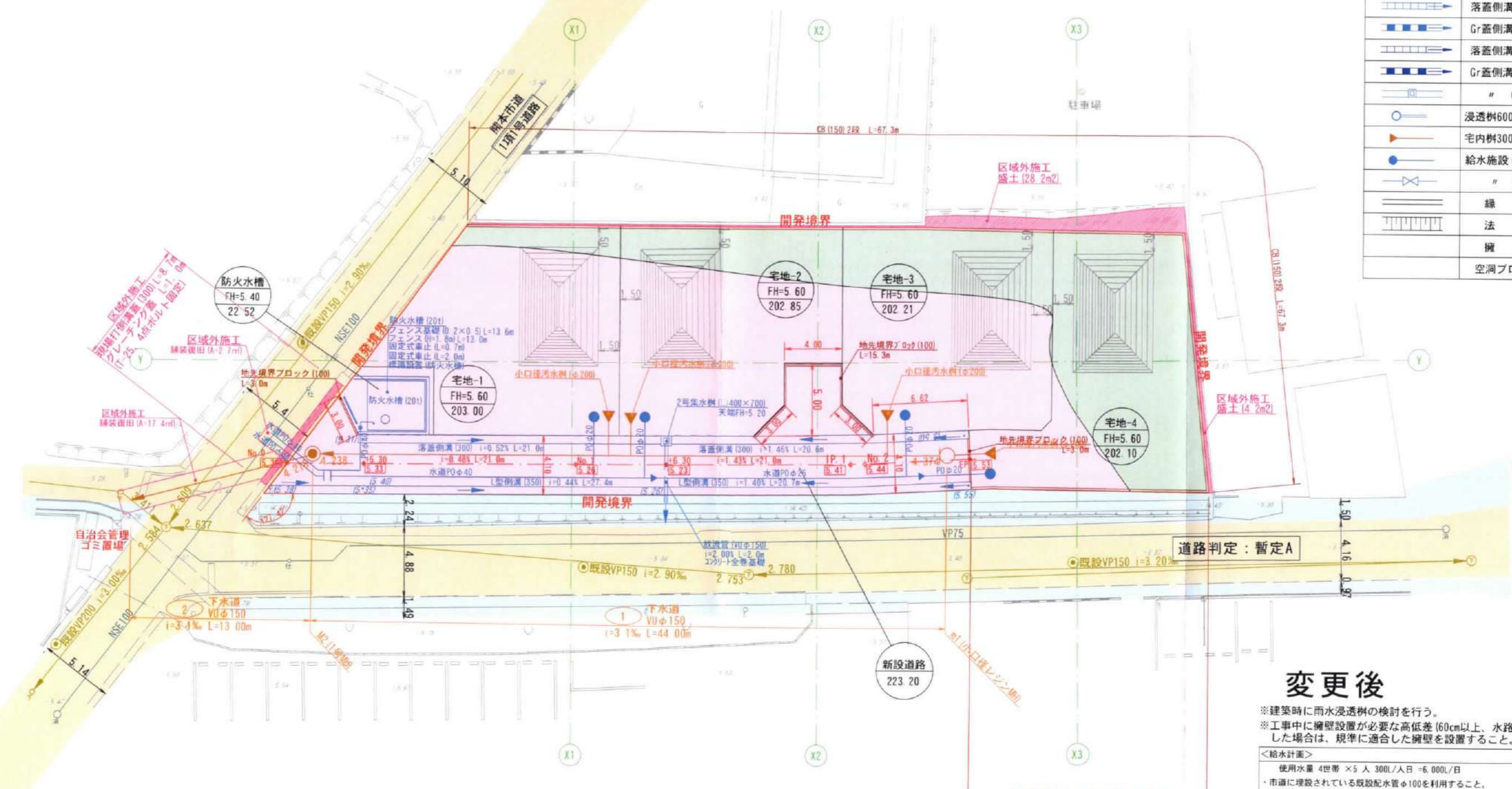
申請人

縮尺 1/

造成計画平面図



凡例		凡例	
記号	名称	記号	名称
	切土		宅地番号
	盛土		面積
			計画高
	道路区間勾配・延長		横断暗渠 (300×300)
			落蓋側溝 (300×300)
			Gr蓋側溝 (300×300)
			落蓋側溝 (400×400)
			Gr蓋側溝 (400×400)
			〃 (集水樹)
			浸透柵600+放流管φ100
			宅内柵300+取付管VU150
			給水施設 (給水栓) P020mm
			〃 (仕切弁)
			緑石
			法面
			擁壁
			空洞ブロック



変更後

※建築時に雨水浸透柵の検討を行う。
 ※工事中に擁壁設置が必要な高低差(60cm以上、水路際30cm)が発生した場合は、規準に適合した擁壁を設置すること。

<給水計画>

使用水量	4世帯 × 5人 300L/人日 = 6,000L/日
・市道に埋設されている既設配水管φ100を利用すること。	
・取り出しはサドルφ20にて分岐、20mm口径とし、止水栓コマ止めとすること。	
・実施設計にあたっては、上下水道局と充分打合せし、承諾を得ること。	
・使用材料は、全て水道局の承認を受けたものであること。	
・材料検査を受けること。	
・埋設深さは1.2mとすること。	
・現地にはメーターユニット+水栓1栓を設けること。	

図面名	造成計画平面図	縮尺	1:300
工事名	熊本市南区城南町六田地区開発工事		
所在地	熊本市南区城南町六田 地内		
作成年月日	令和5年3月	図番	21

※ 当該地区は、昭和48年国土調査済
 ※ 開発外周(民・官境界)は、令和4年10月12日境界立会済
 土地所有者
 隣地所有者
 隣庄校区第11町内 自治会長
 南区土木センター
 熊本平野南部土地改良区
 ※ ゴミ置場 : 南区役所総務企画課環境班に確認済(令和4年9月16日)
 (自治会管理の) : 隣庄校区第11町内自治会長に確認済(令和4年10月5日)
 ゴミ置場を利用)

土地利用計画平面図 給排水施設設計平面図



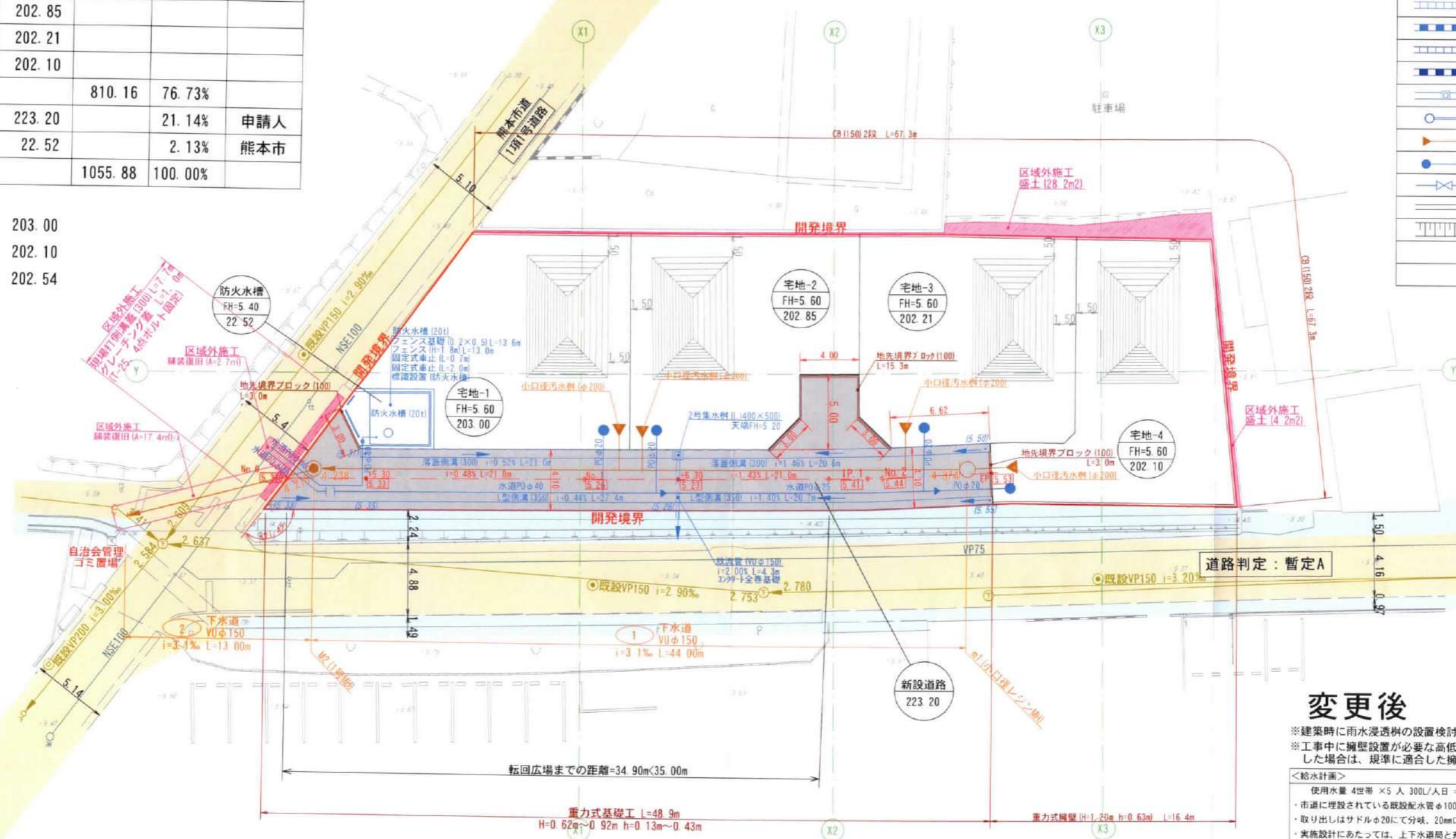
画地番号	面積	割合	備考
宅地-1	203.00		
宅地-2	202.85		
宅地-3	202.21		
宅地-4	202.10		
宅地計	810.16	76.73%	
新設道路	223.20	21.14%	申請人
防火水槽	22.52	2.13%	熊本市
開発面積	1055.88	100.00%	

市街化調整区域
 最大宅地面積 203.00
 最小宅地面積 202.10
 平均宅地面積 202.54

建築物面積表

名称	宅地面積	建築面積	建蔽率	床面積	容積率	備考
宅地-1	203.00	44.71	22.02%	86.11	42.42%	建蔽率：40%、容積率：80%
宅地-2	202.85	44.71	22.04%	86.11	42.45%	"
宅地-3	202.21	44.71	22.11%	86.11	42.58%	"
宅地-4	202.10	44.71	22.12%	86.11	42.61%	"

凡例	
記号	名称
○宅地-1 FH=50.20 200.58	宅地番号
	面積
	計画高
●●●●●	道路区間勾配・延長
▬▬▬▬▬	横断暗渠 (300×300)
▬▬▬▬▬	落蓋側溝 (300×300)
▬▬▬▬▬	Gr蓋側溝 (300×300)
▬▬▬▬▬	落蓋側溝 (400×400)
▬▬▬▬▬	Gr蓋側溝 (400×400)
▬▬▬▬▬	" (集水樹)
○	浸透樹600+放流管φ100
●	宅内樹300+取付管VU150
●	給水施設 (給水栓) P020mm
▬▬▬▬▬	" (仕切井)
▬▬▬▬▬	緑石
▬▬▬▬▬	法面
▬▬▬▬▬	擁壁
▬▬▬▬▬	空洞ブロック



変更後

※建築時に雨水浸透樹の設置検討を行う。
 ※工事中に擁壁設置が必要な高低差(60cm以上、水路際30cm)が発生した場合は、規準に適合した擁壁を設置すること。

<給水計画>

使用水量 4世帯 × 5人 300L/人日 = 6,000L/日

- ・市道に埋設されている既設配水管φ100を利用すること。
- ・取り出しはサドルφ20にて分岐、20mm径とし、止水栓コマ止めとすること。
- ・実施設計にあたっては、上下水道局と充分打合せし、承諾を得ること。
- ・使用材料は、全て水道局の承認を受けたものであること。
- ・材料検査を受けること。
- ・埋設深さは1.2mとすること。
- ・親地にはメーターユニット+水栓1栓を設けること。

※ 当該地区は、昭和48年国土調査済
 ※ 開発外周(民・官民境界)は、令和4年10月12日境界立会済
 土地所有者
 隣地所有者
 隈庄校区第11町内 自治会長
 南区土木センター
 熊本平野南部土地改良区
 ※ ゴミ置場 : 南区役所総務企画課環境班に確認済(令和4年9月16日)
 (自治会管理の) : 隈庄校区第11町内自治会長に確認済(令和4年10月5日) ・浸透樹廃止に伴う協議(土地改良区、水保全課)協議済み(R5.8.23)

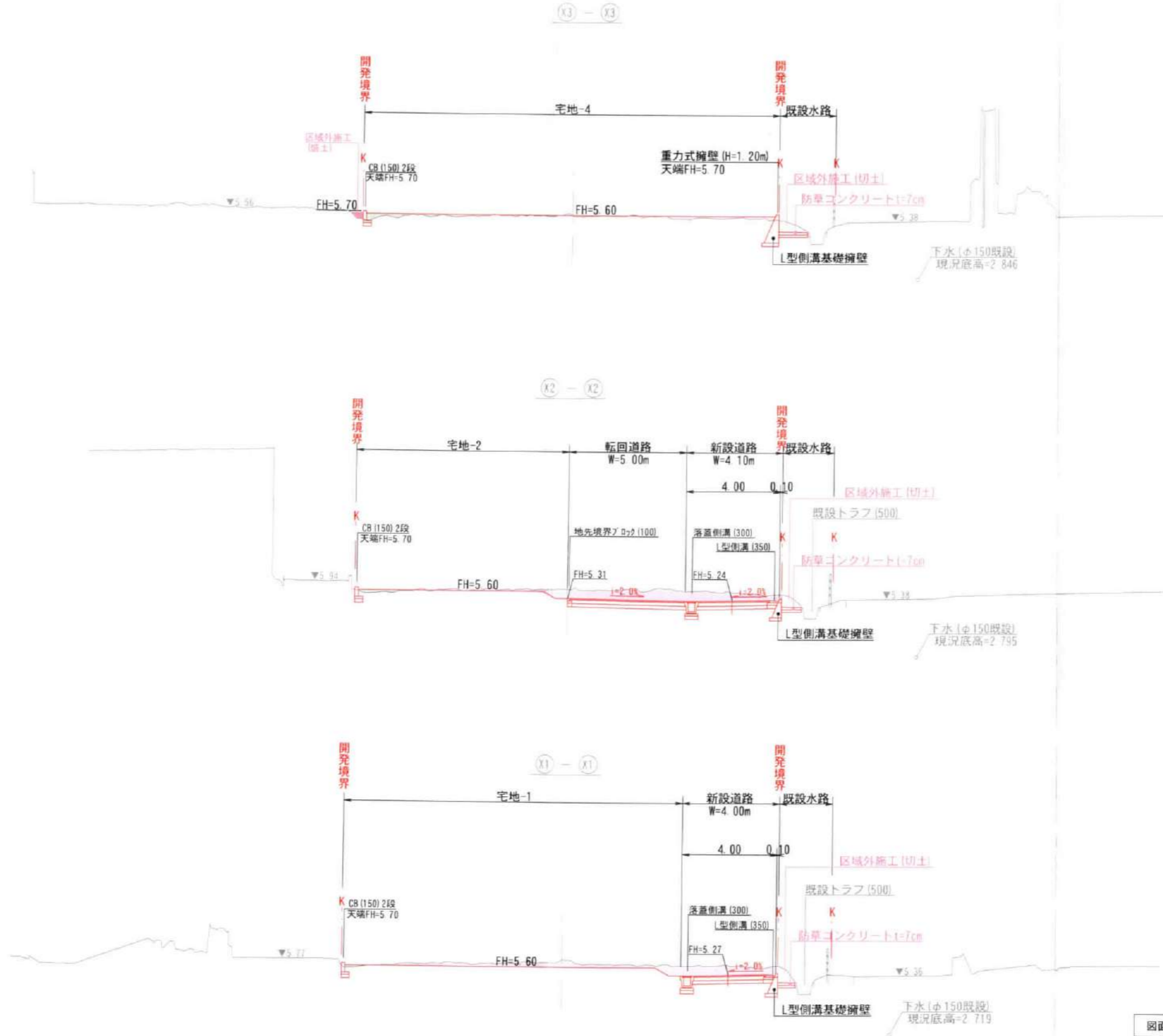
図面名	土地利用計画平面図 給排水施設設計平面図	縮尺	1:300
工事名	熊本市南区城南町六田地区開発工事		
所在地	熊本市南区城南町六田 地内		
作成年月日	令和5年8月	図番	20.23.24

凡例	
	切土
	盛土

DL=5.00

DL=5.00

DL=5.00

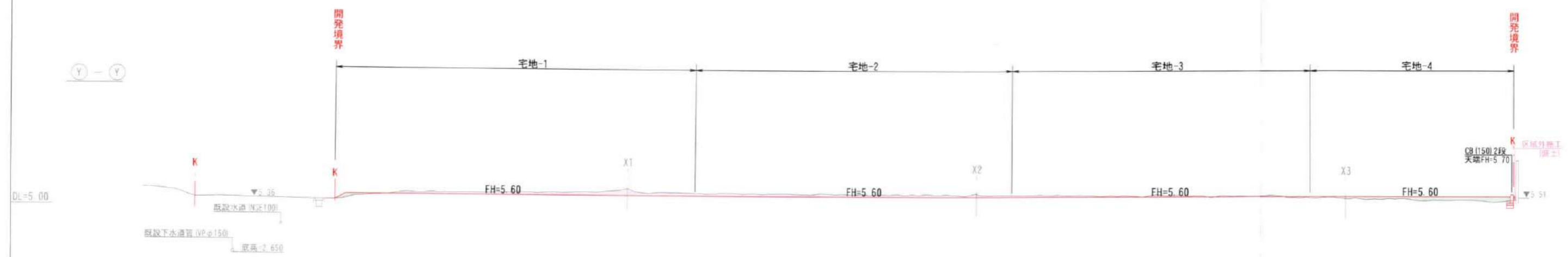


変更後

※法面勾配は30°以下とすること。

図面名	造成計画断面図(1)	縮尺	1:200
工事名	熊本市南区城南町六田地区開発工事		
所在地	熊本市南区城南町六田 地内		
作成年月日	令和5年3月	図番	22-1

凡例	
	切土
	盛土



※法面勾配は30°以下とすること。

図面名	造成計画断面図(2)	縮尺	1:200
工事名	熊本市南区城南町六田地区開発工事		
所在地	熊本市南区城南町六田 地内		
作成年月日	令和5年3月	図番	22-2

求積表

地番	区	積	積	積	積
M1	0214 119	7447 404	0.005	37.237 702.12	
M2	0214 099	7667 783	1.004	187.67 5312.4	
M3	0214 149	7643 718	1.718	122.52 8220.4	
M4	0215 079	7664 421	1.281	464.92 6757.6	
M5	0216 079	7653 021	1.871	923.52 6883	
M6	0217 079	7655 474	1.077	104.99 6827.9	
合計				438 430.53	
合計				791 085.53	
面積				733 83	

地番	区	積	積	積	積
M7	0218 172	7644 421	1.04	161.14 620.57	
M8	0219 172	7647 747	0.863	97.87 6627.9	
M9	0220 172	7644 421	0.74	148.81 6214.4	
M10	7716 408	7662 140	1.521	91.71 7244.7	
M11	7716 411	7642 422	0.471	17.894 714.47	
M12	7717 107	7661 932	0.429	22.821 824.43	
M13	7718 107	7648 447	0.755	198.92 820.44	
合計				626 724.82	
合計				791 085.53	
面積				733 83	

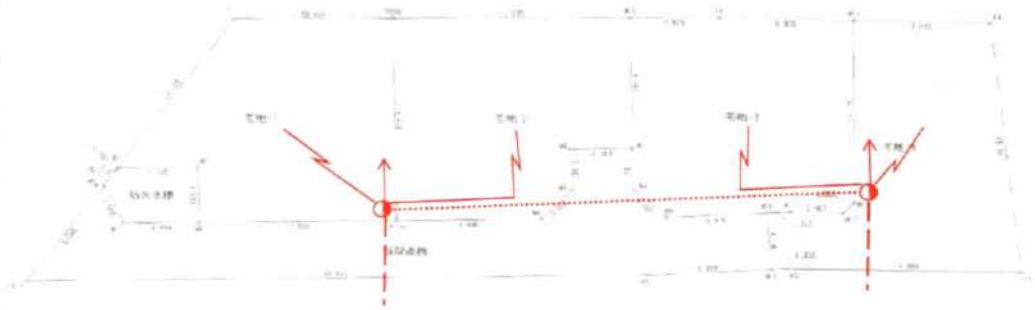
地番	区	積	積	積	積
M14	7715 107	7642 421	0.848	20.114 827.38	
M15	7716 107	7642 421	12.833	403.92 723.88	
M16	7718 172	7644 421	13.887	447.17 144.96	
M17	7719 107	7642 421	0.894	27.31 827.88	
M18	7720 107	7642 421	2.783	114.1 821.88	
M19	7721 107	7642 421	0.874	29.22 821.88	
M20	7722 107	7642 421	1.177	47.63 827.78	
M21	8219 172	7647 747	0.781	149.98 823.91	
M22	8220 172	7647 747	11.717	389.76 714.87	
M23	8221 172	7647 747	0.732	18.8 827.78	
合計				64 407.77	
合計				791 085.53	
面積				733 83	

地番	区	積	積	積	積
M24	8222 172	7647 747	11.511	507.55 824.7	
M25	8223 172	7647 747	18.18	188.85 824.7	
M26	8224 172	7647 747	0.004	79.87 464.78	
M27	8225 172	7647 747	1.228	272.48 463.84	
M28	8226 172	7647 747	4.957	8.89 467.25	
M29	8227 172	7647 747	0.283	7.45 463.84	
M30	8228 172	7647 747	0.884	7.77 463.84	
M31	8229 172	7647 747	15.867	412.87 463.84	
M32	8230 172	7647 747	0.422	12.82 463.84	
M33	8231 172	7647 747	0.451	4.51 463.84	
合計				161 141.83	
合計				791 085.53	
面積				733 83	

求積図
S-1-300

地番	区	積	積	積	積
M34	8232 172	7647 747	4.512	74.82 768.11	
M35	8233 172	7647 747	0.784	78.85 517.58	
M36	8234 172	7647 747	1.48	172.24 24.89	
M37	8235 172	7647 747	1.448	482.8 29.874	
M38	8236 172	7647 747	0.896	89.62 28.875	
M39	8237 172	7647 747	0.79	92.92 75.84	
M40	8238 172	7647 747	0.34	34.36 72.88	
M41	8239 172	7647 747	0.595	8.51 467.71	
M42	8240 172	7647 747	0.731	13.846 26.888	
M43	8241 172	7647 747	1.772	41.842 75.772	
M44	8242 172	7647 747	1.833	11.838 824.73	
M45	8243 172	7647 747	0.838	18.838 824.73	
M46	8244 172	7647 747	0.411	11.411 28.718	
M47	8245 172	7647 747	0.821	8.821 824.73	
合計				64 407.77	
合計				791 085.53	
面積				733 83	

地番	積
支線1	733 83 ㎡
支線2	281 85 ㎡
支線3	782 71 ㎡
支線4	281 18 ㎡
共同支線	273 52 ㎡
支線5	27 12 ㎡
支線6	27 12 ㎡
支線7	27 12 ㎡
支線8	27 12 ㎡
支線9	27 12 ㎡
支線10	27 12 ㎡
支線11	27 12 ㎡
支線12	27 12 ㎡
支線13	27 12 ㎡
支線14	27 12 ㎡
支線15	27 12 ㎡
支線16	27 12 ㎡
支線17	27 12 ㎡
支線18	27 12 ㎡
支線19	27 12 ㎡
支線20	27 12 ㎡
支線21	27 12 ㎡
支線22	27 12 ㎡
支線23	27 12 ㎡
支線24	27 12 ㎡
支線25	27 12 ㎡
支線26	27 12 ㎡
支線27	27 12 ㎡
支線28	27 12 ㎡
支線29	27 12 ㎡
支線30	27 12 ㎡
支線31	27 12 ㎡
支線32	27 12 ㎡
支線33	27 12 ㎡
支線34	27 12 ㎡
支線35	27 12 ㎡
支線36	27 12 ㎡
支線37	27 12 ㎡
支線38	27 12 ㎡
支線39	27 12 ㎡
支線40	27 12 ㎡
支線41	27 12 ㎡
支線42	27 12 ㎡
支線43	27 12 ㎡
支線44	27 12 ㎡
支線45	27 12 ㎡
支線46	27 12 ㎡
支線47	27 12 ㎡
支線48	27 12 ㎡
支線49	27 12 ㎡
支線50	27 12 ㎡
支線51	27 12 ㎡
支線52	27 12 ㎡
支線53	27 12 ㎡
支線54	27 12 ㎡
支線55	27 12 ㎡
支線56	27 12 ㎡
支線57	27 12 ㎡
支線58	27 12 ㎡
支線59	27 12 ㎡
支線60	27 12 ㎡
支線61	27 12 ㎡
支線62	27 12 ㎡
支線63	27 12 ㎡
支線64	27 12 ㎡
支線65	27 12 ㎡
支線66	27 12 ㎡
支線67	27 12 ㎡
支線68	27 12 ㎡
支線69	27 12 ㎡
支線70	27 12 ㎡
支線71	27 12 ㎡
支線72	27 12 ㎡
支線73	27 12 ㎡
支線74	27 12 ㎡
支線75	27 12 ㎡
支線76	27 12 ㎡
支線77	27 12 ㎡
支線78	27 12 ㎡
支線79	27 12 ㎡
支線80	27 12 ㎡
支線81	27 12 ㎡
支線82	27 12 ㎡
支線83	27 12 ㎡
支線84	27 12 ㎡
支線85	27 12 ㎡
支線86	27 12 ㎡
支線87	27 12 ㎡
支線88	27 12 ㎡
支線89	27 12 ㎡
支線90	27 12 ㎡
支線91	27 12 ㎡
支線92	27 12 ㎡
支線93	27 12 ㎡
支線94	27 12 ㎡
支線95	27 12 ㎡
支線96	27 12 ㎡
支線97	27 12 ㎡
支線98	27 12 ㎡
支線99	27 12 ㎡
支線100	27 12 ㎡



地番	区	積	積	積	積
M48	8246 172	7647 747	1.834	18.834 824.73	
M49	8247 172	7647 747	4.263	12.743 725.88	
M50	8248 172	7647 747	0.243	2.43 824.73	
M51	8249 172	7647 747	1.887	18.887 824.73	
M52	8250 172	7647 747	0.777	7.77 824.73	
M53	8251 172	7647 747	1.887	18.887 824.73	
M54	8252 172	7647 747	1.887	18.887 824.73	
M55	8253 172	7647 747	1.887	18.887 824.73	
M56	8254 172	7647 747	1.887	18.887 824.73	
M57	8255 172	7647 747	1.887	18.887 824.73	
M58	8256 172	7647 747	1.887	18.887 824.73	
M59	8257 172	7647 747	1.887	18.887 824.73	
M60	8258 172	7647 747	1.887	18.887 824.73	
M61	8259 172	7647 747	1.887	18.887 824.73	
M62	8260 172	7647 747	1.887	18.887 824.73	
M63	8261 172	7647 747	1.887	18.887 824.73	
M64	8262 172	7647 747	1.887	18.887 824.73	
M65	8263 172	7647 747	1.887	18.887 824.73	
M66	8264 172	7647 747	1.887	18.887 824.73	
M67	8265 172	7647 747	1.887	18.887 824.73	
M68	8266 172	7647 747	1.887	18.887 824.73	
M69	8267 172	7647 747	1.887	18.887 824.73	
M70	8268 172	7647 747	1.887	18.887 824.73	
M71	8269 172	7647 747	1.887	18.887 824.73	
M72	8270 172	7647 747	1.887	18.887 824.73	
M73	8271 172	7647 747	1.887	18.887 824.73	
M74	8272 172	7647 747	1.887	18.887 824.73	
M75	8273 172	7647 747	1.887	18.887 824.73	
M76	8274 172	7647 747	1.887	18.887 824.73	
M77	8275 172	7647 747	1.887	18.887 824.73	
M78	8276 172	7647 747	1.887	18.887 824.73	
M79	8277 172	7647 747	1.887	18.887 824.73	
M80	8278 172	7647 747	1.887	18.887 824.73	
M81	8279 172	7647 747	1.887	18.887 824.73	
M82	8280 172	7647 747	1.887	18.887 824.73	
M83	8281 172	7647 747	1.887	18.887 824.73	
M84	8282 172	7647 747	1.887	18.887 824.73	
M85	8283 172	7647 747	1.887	18.887 824.73	
M86	8284 172	7647 747	1.887	18.887 824.73	
M87	8285 172	7647 747	1.887	18.887 824.73	
M88	8286 172	7647 747	1.887	18.887 824.73	
M89	8287 172	7647 747	1.887	18.887 824.73	
M90	8288 172	7647 747	1.887	18.887 824.73	
M91	8289 172	7647 747	1.887	18.887 824.73	
M92	8290 172	7647 747	1.887	18.887 824.73	
M93	8291 172	7647 747	1.887	18.887 824.73	
M94	8292 172	7647 747	1.887	18.887 824.73	
M95	8293 172	7647 747	1.887	18.887 824.73	
M96	8294 172	7647 747	1.887	18.887 824.73	
M97	8295 172	7647 747	1.887	18.887 824.73	
M98	8296 172	7647 747	1.887	18.887 824.73	
M99	8297 172	76			

価格表

宅地番号	面積(m ²)	面積(坪)	単価(万円/坪)	価格(万円)
宅地1	202.85	61.36	10.92	670
宅地4	202.40	61.23	10.13	620

※宅地2・3は契約済