



物件種別	宅地分譲地 (12区画)		
物件名	嘉島町鯨		
価格	1,170	~	1,490 万円
坪単価	18.11	~	21.33 万円/坪
地番	嘉島町大字鯨		
所在	嘉島町鯨1529-1の西側		
土地面積	166.27	~	271.99 m ²
坪数	50.30	~	82.28 坪
面積基準	実測面積	地目	宅地
土地権利	所有権	都市計画	市街化区域
用途地域	第二種低層住居専用地域		
建ぺい率	50	%	容積率 100 %
接道状況	私道	新設道路幅員6m (開発道路)	
設備	井戸・下水道・側溝・電気		
引渡条件	造成宅地渡し		
現況	更地	引渡時期	即時
小学校	嘉島西	中学校	嘉島
備考	<ul style="list-style-type: none"> ・建築条件なし ・井戸設置費用買主負担 ・高さ制限10m ・新設道路、防火水槽、公園、集塵箇所 各持分12分の1 		



株式会社ファミリアエステート

熊本県知事(1)第5498号

〒869-1113

熊本県菊池郡菊陽町花立3丁目11番12号

TEL:096-342-6186

FAX:096-342-6204

携 帯:080-2700-1192

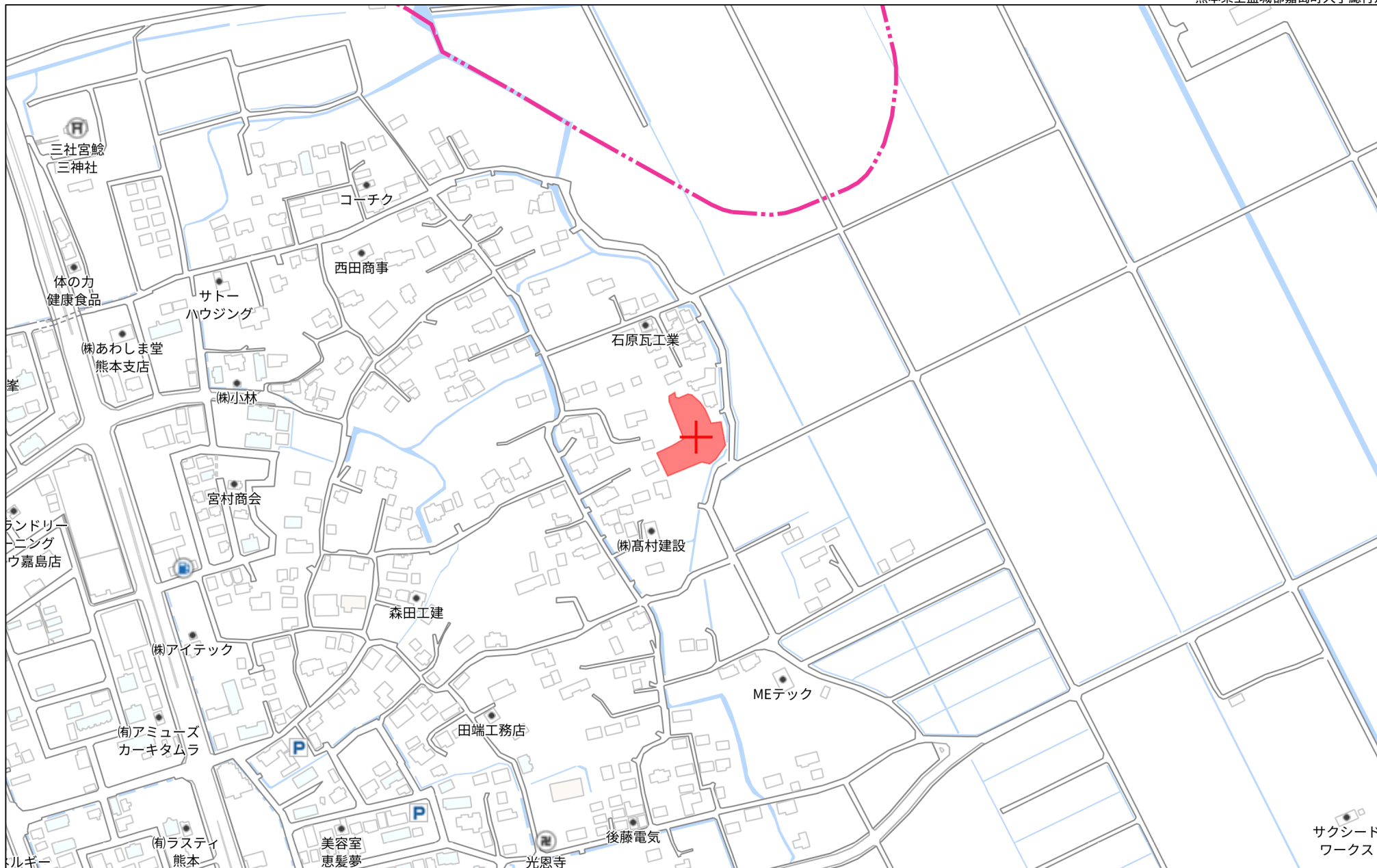
メール:kazunorinakazawa1120@gmail.com

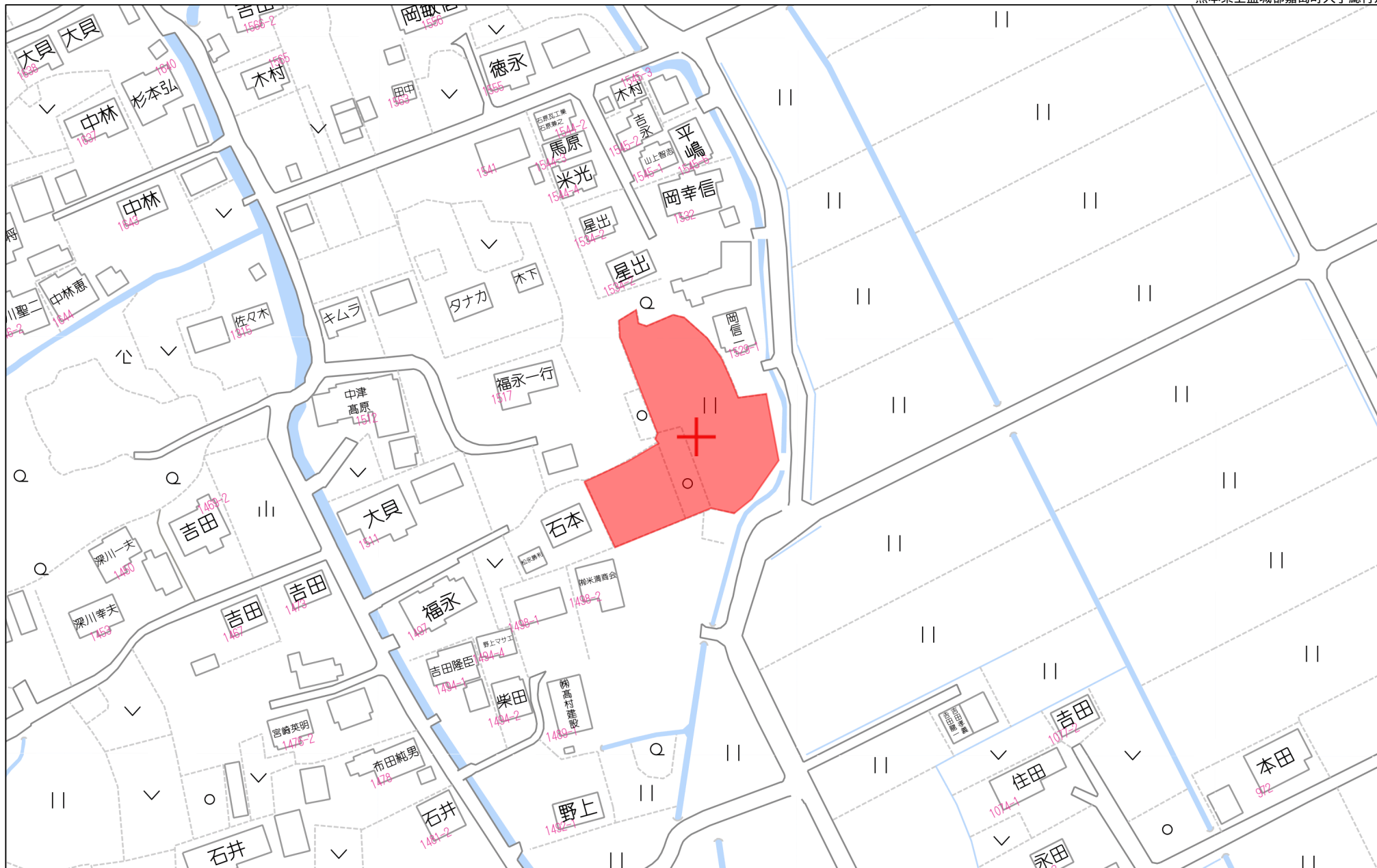
取引態様

売買の媒介

担当

中澤

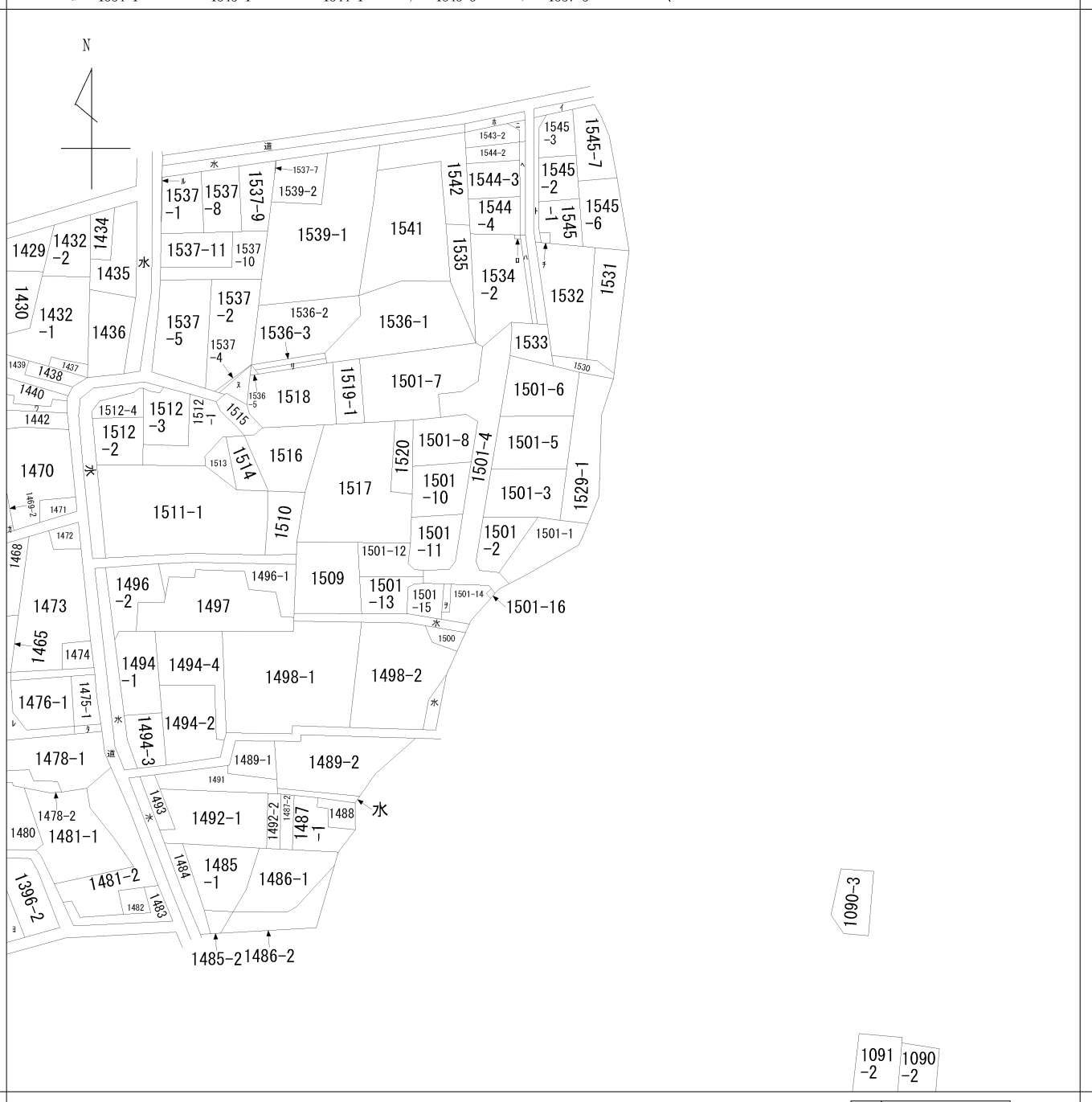




80m

1:1591

イ 水 1534-1 ハ 1534-4 ホ 1543-3 ト 1545-4 リ 1536-4 ル 1537-6
 ロ 1534-1 ニ 1543-1 ヘ 1544-1 チ 1545-5 ス 1537-3 つづく



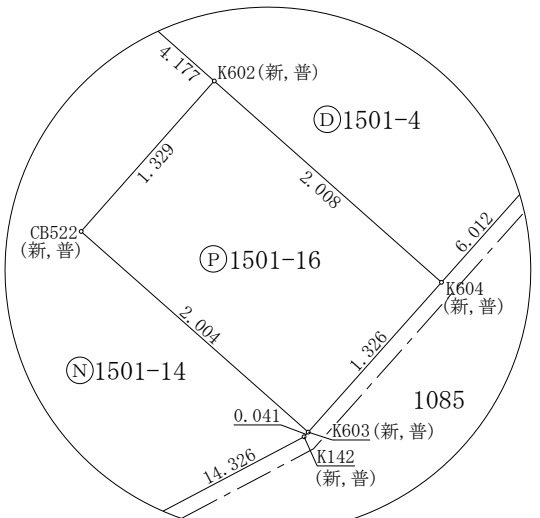
請求部	所在	上益城郡嘉島町大字鯉字宮園				地番	1501番1		
出力縮	縮尺不明	精度区分	座標系番号又は記号	分類	地図に準ずる図面		種類	旧土地台帳附属地図	
作成年月日				備付年月日(原図)			補記事項		

表示年月日：2022/12/19

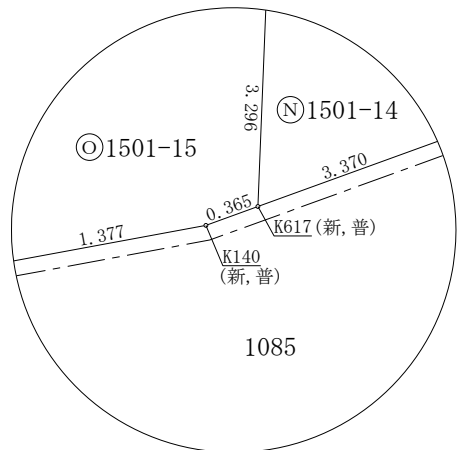
ヲ 1501-9
ワ 1441
カ 1469-1
コ 1396-3
ク 1475-2
ケ 1476-2

地番	1501番1乃至1501番16	地積測量図
土地の所在	上益城郡嘉島町大字鯨字宮園	

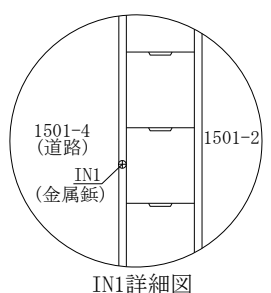
1/5



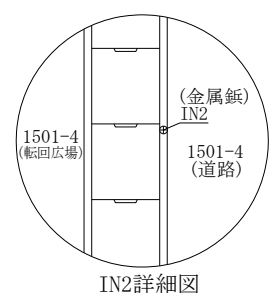
拡大図1 縮尺=1/50



拡大図2 縮尺=1/50

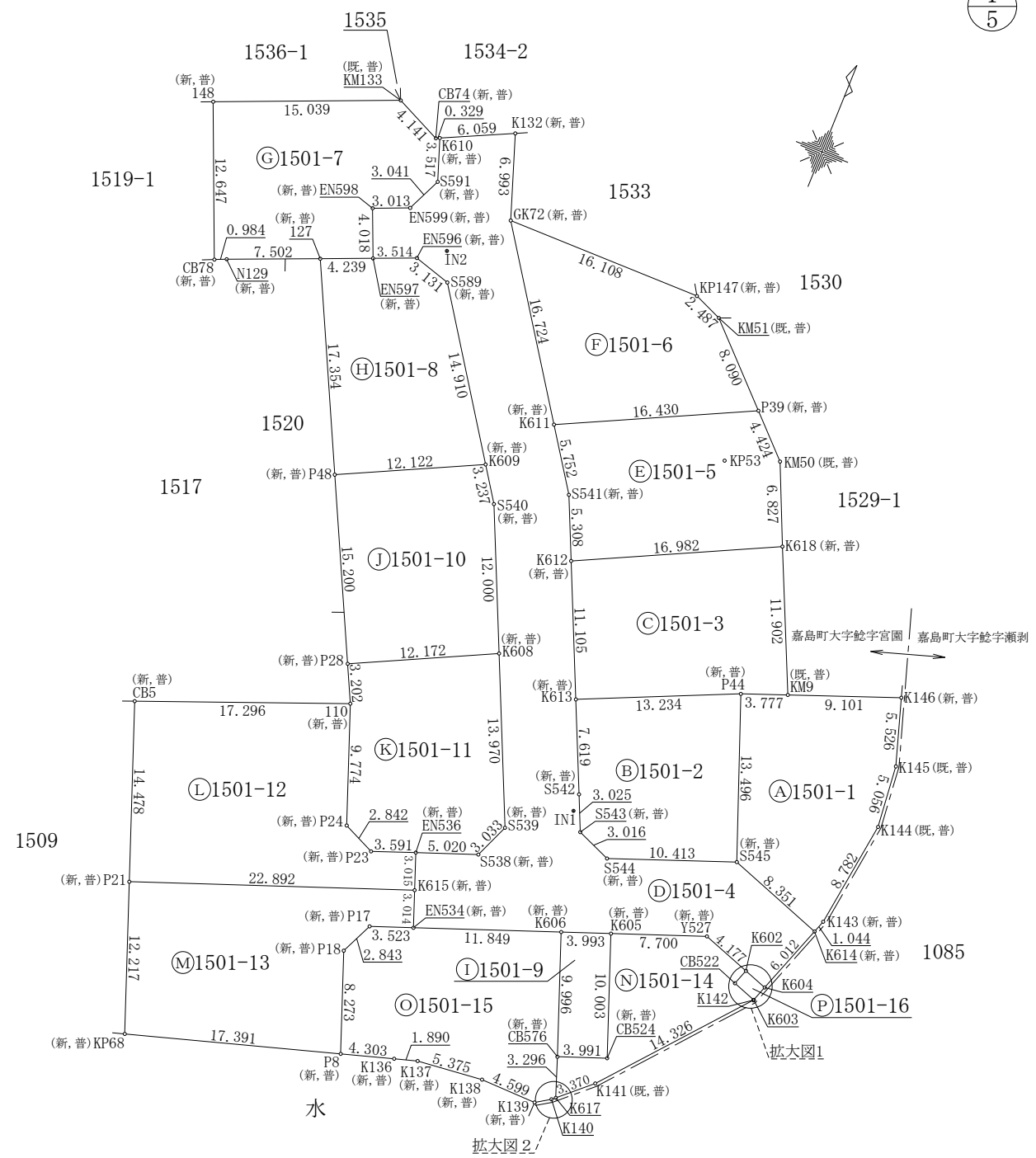


IN1詳細図



IN2詳細図

境界点	境界標の種類		
既	既	設	標
新	新	設	標
永	永	久	標
普	普	通	標



作成者	熊本市中央区大江四丁目13番28号 土地家屋調査士法人アシスト調査測量 社員 北岡 忠勇 (令和4年12月7日作成)	縮尺	1/500	申請人		縮尺	1/500
-----	---	----	-------	-----	--	----	-------

地番	1501番1乃至1501番16	地積測量図
土地の所在	上益城郡嘉島町大字鯉字宮園	

2
5

(世界測地系)

地番	㊦ 1501-4					
境界点	X座標(X _n)	Y座標(Y _n)	点間距離	境界標種別	座標値種別	備考
K604	-27828.458	-23852.969	2.008	金属プレート標	実測値	
K602	-27827.787	-23854.862	4.177	金属プレート標	実測値	
Y527	-27826.391	-23858.799	7.700	金属プレート標	実測値	
K605	-27829.066	-23866.020	3.993	金属プレート標	実測値	
K606	-27830.454	-23869.765	11.849	金属プレート標	実測値	
EN534	-27834.570	-23880.877	3.014	金属プレート標	実測値	
K615	-27831.742	-23881.921	3.015	金属プレート標	実測値	
EN536	-27828.913	-23882.965	5.020	金属プレート標	実測値	
S538	-27827.177	-23878.254	3.033	金属プレート標	実測値	
S539	-27824.382	-23877.075	13.970	金属プレート標	実測値	
K608	-27811.615	-23882.748	12.000	金属プレート標	実測値	
S540	-27800.649	-23887.622	3.237	金属プレート標	実測値	
K609	-27797.961	-23889.427	14.910	金属プレート標	実測値	
S589	-27785.583	-23897.740	3.131	金属プレート標	実測値	
EN596	-27784.681	-23900.739	3.514	金属プレート標	実測値	
EN597	-27786.022	-23903.988	4.018	金属プレート標	実測値	
EN598	-27782.310	-23905.528	3.013	金属プレート標	実測値	
EN599	-27781.158	-23902.743	3.041	金属プレート標	実測値	
S591	-27778.391	-23901.481	3.517	金属プレート標	実測値	
K610	-27775.068	-23902.635	6.059	金属プレート標	実測値	
K132	-27772.461	-23897.165	6.993	金属プレート標	実測値	
GK72	-27779.072	-23894.885	16.724	金属プレート標	実測値	
K611	-27792.943	-23885.541	5.752	金属プレート標	実測値	
S541	-27797.714	-23882.327	5.308	金属プレート標	実測値	
K612	-27802.565	-23880.172	11.105	金属プレート標	実測値	
K613	-27812.714	-23875.663	7.619	金属プレート標	実測値	
S542	-27819.677	-23872.570	3.025	金属プレート標	実測値	
S543	-27822.447	-23871.352	3.016	金属プレート標	実測値	
S544	-27823.604	-23868.566	10.413	金属プレート標	実測値	
S545	-27819.976	-23858.805	8.351	金属プレート標	実測値	
K614	-27822.797	-23850.944	6.012	金属プレート標	実測値	
K604	-27828.458	-23852.969		金属プレート標	実測値	
計算方法	2F=Σ{Y _n (X _{n+1} - X _n -1)}					
倍面積	-1145.752800					
面積(m ²)	572.8764000					
地積	572.87 m ²					

地番	㊦ 1501-1					
境界点	X座標(X _n)	Y座標(Y _n)	点間距離	境界標種別	座標値種別	備考
P44	-27807.347	-23863.566	3.777	プラスチック杭	実測値	
KM9	-27806.017	-23860.030	9.101	金属プレート標	実測値	
K146	-27802.812	-23851.512	5.526	金属プレート標	実測値	
K145	-27808.084	-23849.853	5.056	金属プレート標	実測値	
K144	-27813.117	-23849.366	8.782	金属プレート標	実測値	
K143	-27821.814	-23850.592	1.044	金属プレート標	実測値	
K614	-27822.797	-23850.944	8.351	金属プレート標	実測値	
S545	-27819.976	-23858.805	13.496	金属プレート標	実測値	
P44	-27807.347	-23863.566		プラスチック杭	実測値	
計算方法	2F=Σ{Y _n (X _{n+1} - X _n -1)}					
倍面積	-373.989957					
面積(m ²)	186.9949785					
地積	186.99 m ²					

地番	㊦ 1501-2					
境界点	X座標(X _n)	Y座標(Y _n)	点間距離	境界標種別	座標値種別	備考
K613	-27812.714	-23875.663	13.234	金属プレート標	実測値	
P44	-27807.347	-23863.566	13.496	プラスチック杭	実測値	
S545	-27819.976	-23858.805	10.413	金属プレート標	実測値	
S544	-27823.604	-23868.566	3.016	金属プレート標	実測値	
S543	-27822.447	-23871.352	3.025	金属プレート標	実測値	
S542	-27819.677	-23872.570	7.619	金属プレート標	実測値	
K613	-27812.714	-23875.663		金属プレート標	実測値	
計算方法	2F=Σ{Y _n (X _{n+1} - X _n -1)}					
倍面積	-332.412141					
面積(m ²)	166.2060705					
地積	166.20 m ²					

地番	㊦ 1501-3					
境界点	X座標(X _n)	Y座標(Y _n)	点間距離	境界標種別	座標値種別	備考
K613	-27812.714	-23875.663	11.105	金属プレート標	実測値	
K612	-27802.565	-23880.172	16.982	金属プレート標	実測値	
K618	-27795.153	-23864.892	11.902	金属プレート標	実測値	
KM9	-27806.017	-23860.030	3.777	金属プレート標	実測値	
P44	-27807.347	-23863.566	13.234	プラスチック杭	実測値	
K613	-27812.714	-23875.663		金属プレート標	実測値	
計算方法	2F=Σ{Y _n (X _{n+1} - X _n -1)}					
倍面積	-388.006452					
面積(m ²)	194.0032260					
地積	194.00 m ²					

作成者	熊本市中央区大江四丁目13番28号 土地家屋調査士法人アシスト調査測量 社員 北岡 忠 勇 (令和 4 年 12 月 7 日作成)	縮尺	1/	申請人		縮尺	1/
-----	--	----	----	-----	--	----	----

地番	1501番1乃至1501番16	地積測量図
土地の所在	上益城郡嘉島町大字鯉字宮園	

3
5

地番	㊸ 1501-8					
境界点	X座標(X _n)	Y座標(Y _n)	点間距離	境界標種別	座標値種別	備考
127	-27787.637	-23907.908				
EN597	-27786.022	-23903.988	4.239	金属プレート標	実測値	
EN596	-27784.681	-23900.739	3.514	金属プレート標	実測値	
S589	-27785.583	-23897.740	3.131	金属プレート標	実測値	
K609	-27797.961	-23889.427	14.910	金属プレート標	実測値	
P48	-27803.252	-23900.334	12.122	金属プレート標	実測値	
127	-27787.637	-23907.908	17.354	金属プレート標	実測値	
計算方法	$2F = \sum \{Y_n(X_{n+1} - X_n - 1)\}$					
倍面積						-368.643142
面積 (㎡)						184.3215710
地積						184.32 ㎡

地番	㊹ 1501-9					
境界点	X座標(X _n)	Y座標(Y _n)	点間距離	境界標種別	座標値種別	備考
K606	-27830.454	-23869.765				
K605	-27829.066	-23866.020	3.993	金属プレート標	実測値	
CB524	-27838.450	-23862.555	10.003	金属プレート標	実測値	
CB576	-27839.831	-23866.300	3.991	金属プレート標	実測値	
K606	-27830.454	-23869.765	9.996	金属プレート標	実測値	
計算方法	$2F = \sum \{Y_n(X_{n+1} - X_n - 1)\}$					
倍面積						-79.854530
面積 (㎡)						39.9272650
地積						39.92 ㎡

地番	㊺ 1501-10					
境界点	X座標(X _n)	Y座標(Y _n)	点間距離	境界標種別	座標値種別	備考
P48	-27803.252	-23900.334				
K609	-27797.961	-23889.427	12.122	金属プレート標	実測値	
S540	-27800.649	-23887.622	3.237	金属プレート標	実測値	
K608	-27811.615	-23882.748	12.000	金属プレート標	実測値	
P28	-27816.928	-23893.700	12.172	金属プレート標	実測値	
P48	-27803.252	-23900.334	15.200	金属プレート標	実測値	
計算方法	$2F = \sum \{Y_n(X_{n+1} - X_n - 1)\}$					
倍面積						-375.981079
面積 (㎡)						187.9905395
地積						187.99 ㎡

地番	㊻ 1501-5					
境界点	X座標(X _n)	Y座標(Y _n)	点間距離	境界標種別	座標値種別	備考
K612	-27802.565	-23880.172				
S541	-27797.714	-23882.327	5.308	金属プレート標	実測値	
K611	-27792.943	-23885.541	5.752	金属プレート標	実測値	
P39	-27785.773	-23870.758	16.430	金属プレート標	実測値	
KM50	-27788.896	-23867.624	4.424	金属プレート標	実測値	
K618	-27795.153	-23864.892	6.827	金属プレート標	実測値	
K612	-27802.565	-23880.172	16.982	金属プレート標	実測値	
計算方法	$2F = \sum \{Y_n(X_{n+1} - X_n - 1)\}$					
倍面積						-373.310741
面積 (㎡)						186.6553705
地積						186.65 ㎡

地番	㊼ 1501-6					
境界点	X座標(X _n)	Y座標(Y _n)	点間距離	境界標種別	座標値種別	備考
K611	-27792.943	-23885.541				
GK72	-27779.072	-23894.885	16.724	金属プレート標	実測値	
KP147	-27779.087	-23878.777	16.108	金属プレート標	実測値	
KM51	-27780.062	-23876.489	2.487	金属プレート標	実測値	
P39	-27785.773	-23870.758	8.090	金属プレート標	実測値	
K611	-27792.943	-23885.541	16.430	金属プレート標	実測値	
計算方法	$2F = \sum \{Y_n(X_{n+1} - X_n - 1)\}$					
倍面積						-387.108319
面積 (㎡)						193.5541595
地積						193.55 ㎡

地番	㊽ 1501-7					
境界点	X座標(X _n)	Y座標(Y _n)	点間距離	境界標種別	座標値種別	備考
CB78	-27790.876	-23915.752				
148	-27779.186	-23920.580	12.647	金属プレート標	実測値	
KM133	-27773.446	-23906.679	15.039	金属プレート標	実測値	
CB74	-27775.210	-23902.932	4.141	金属プレート標	実測値	
K610	-27775.068	-23902.635	0.329	金属プレート標	実測値	
S591	-27778.391	-23901.481	3.517	金属プレート標	実測値	
EN599	-27781.158	-23902.743	3.041	金属プレート標	実測値	
EN598	-27782.310	-23905.528	3.013	金属プレート標	実測値	
EN597	-27786.022	-23903.988	4.018	金属プレート標	実測値	
127	-27787.637	-23907.908	4.239	金属プレート標	実測値	
N129	-27790.482	-23914.850	7.502	金属プレート標	実測値	
CB78	-27790.876	-23915.752	0.984	金属プレート標	実測値	
計算方法	$2F = \sum \{Y_n(X_{n+1} - X_n - 1)\}$					
倍面積						-398.791852
面積 (㎡)						199.3959260
地積						199.39 ㎡

作成者	熊本市中央区大江四丁目13番28号 土地家屋調査士法人アシスト調査測量 社員 北岡 忠 勇 (令和 4 年 12 月 7 日作成)	縮尺	1/	申請人		縮尺	1/
-----	--	----	----	-----	--	----	----

地番	1501番1乃至1501番16	地積測量図
土地の所在	上益城郡嘉島町大字鯉字宮園	

4
5

地番	㊸ 1501-14					
境界点	X座標(X _n)	Y座標(Y _n)	点間距離	境界標種別	座標値種別	備考
K605	-27829.066	-23866.020	7.700	金属プレート標	実測値	
Y527	-27826.391	-23858.799	4.177	金属プレート標	実測値	
K602	-27827.787	-23854.862	1.329	金属プレート標	実測値	
CB522	-27829.040	-23855.305	2.004	金属プレート標	実測値	
K603	-27829.707	-23853.415	0.041	金属プレート標	実測値	
K142	-27829.746	-23853.429	14.326	金属プレート標	実測値	
K141	-27840.683	-23862.682	3.370	金属プレート標	実測値	
K617	-27842.935	-23865.190	3.296	金属プレート標	実測値	
CB576	-27839.831	-23866.300	3.991	金属プレート標	実測値	
CB524	-27838.450	-23862.555	10.003	金属プレート標	実測値	
K605	-27829.066	-23866.020		金属プレート標	実測値	
計算方法	2F=Σ {Y _n (X _{n+1} - X _{n-1})}					
倍面積	-195.265426					
面積 (㎡)	97.6327130					
地積	97.63 ㎡					

地番	㊹ 1501-15					
境界点	X座標(X _n)	Y座標(Y _n)	点間距離	境界標種別	座標値種別	備考
P17	-27835.789	-23884.183	3.523	プラスチック杭	実測値	
EN534	-27834.570	-23880.877	11.849	金属プレート標	実測値	
K606	-27830.454	-23869.765	9.996	金属プレート標	実測値	
CB576	-27839.831	-23866.300	3.296	金属プレート標	実測値	
K617	-27842.935	-23865.190	0.365	金属プレート標	実測値	
K140	-27843.179	-23865.462	1.377	金属プレート標	実測値	
K139	-27843.919	-23866.624	4.599	金属プレート標	実測値	
K138	-27843.802	-23871.222	5.375	金属プレート標	実測値	
K137	-27844.349	-23876.570	1.890	金属プレート標	実測値	
K136	-27844.893	-23878.381	4.303	金属プレート標	実測値	
P8	-27846.132	-23882.502	8.273	金属プレート標	実測値	
P18	-27838.372	-23885.371	2.843	プラスチック杭	実測値	
P17	-27835.789	-23884.183		プラスチック杭	実測値	
計算方法	2F=Σ {Y _n (X _{n+1} - X _{n-1})}					
倍面積	-399.912258					
面積 (㎡)	199.9561290					
地積	199.95 ㎡					

地番	㊺ 1501-16					
境界点	X座標(X _n)	Y座標(Y _n)	点間距離	境界標種別	座標値種別	備考
K602	-27827.787	-23854.862	2.008	金属プレート標	実測値	
K604	-27828.458	-23852.969	1.326	金属プレート標	実測値	
K603	-27829.707	-23853.415	2.004	金属プレート標	実測値	
CB522	-27829.040	-23855.305	1.329	金属プレート標	実測値	
K602	-27827.787	-23854.862		金属プレート標	実測値	
計算方法	2F=Σ {Y _n (X _{n+1} - X _{n-1})}					
倍面積	-5.327274					
面積 (㎡)	2.6636370					
地積	2.66 ㎡					

地番	㊻ 1501-11					
境界点	X座標(X _n)	Y座標(Y _n)	点間距離	境界標種別	座標値種別	備考
P28	-27816.928	-23893.700	12.172	金属プレート標	実測値	
K608	-27811.615	-23882.748	13.970	金属プレート標	実測値	
S539	-27824.382	-23877.075	3.033	金属プレート標	実測値	
S538	-27827.177	-23878.254	5.020	金属プレート標	実測値	
EN536	-27828.913	-23882.965	3.591	金属プレート標	実測値	
P23	-27830.165	-23886.331	2.842	プラスチック杭	実測値	
P24	-27828.977	-23888.913	9.774	プラスチック杭	実測値	
110	-27819.809	-23892.302	3.202	金属プレート標	実測値	
P28	-27816.928	-23893.700		金属プレート標	実測値	
計算方法	2F=Σ {Y _n (X _{n+1} - X _{n-1})}					
倍面積	-376.469406					
面積 (㎡)	188.2347030					
地積	188.23 ㎡					

地番	㊼ 1501-12					
境界点	X座標(X _n)	Y座標(Y _n)	点間距離	境界標種別	座標値種別	備考
CB5	-27826.101	-23908.413	17.296	金属プレート標	実測値	
110	-27819.809	-23892.302	9.774	金属プレート標	実測値	
P24	-27828.977	-23888.913	2.842	プラスチック杭	実測値	
P23	-27830.165	-23886.331	3.591	プラスチック杭	実測値	
EN536	-27828.913	-23882.965	3.015	金属プレート標	実測値	
K615	-27831.742	-23881.921	22.892	金属プレート標	実測値	
P21	-27839.681	-23903.393	14.478	金属プレート標	実測値	
CB5	-27826.101	-23908.413		金属プレート標	実測値	
計算方法	2F=Σ {Y _n (X _{n+1} - X _{n-1})}					
倍面積	-543.943520					
面積 (㎡)	271.9717600					
地積	271.97 ㎡					

地番	㊽ 1501-13					
境界点	X座標(X _n)	Y座標(Y _n)	点間距離	境界標種別	座標値種別	備考
P21	-27839.681	-23903.393	22.892	金属プレート標	実測値	
K615	-27831.742	-23881.921	3.014	金属プレート標	実測値	
EN534	-27834.570	-23880.877	3.523	金属プレート標	実測値	
P17	-27835.789	-23884.183	2.843	プラスチック杭	実測値	
P18	-27838.372	-23885.371	8.273	プラスチック杭	実測値	
P8	-27846.132	-23882.502	17.391	金属プレート標	実測値	
KP68	-27851.141	-23899.157	12.217	ペイント	実測値	
P21	-27839.681	-23903.393		金属プレート標	実測値	
計算方法	2F=Σ {Y _n (X _{n+1} - X _{n-1})}					
倍面積	-480.247569					
面積 (㎡)	240.1237845					
地積	240.12 ㎡					

作成者	熊本市中央区大江四丁目13番28号 土地家屋調査士法人アシスト調査測量 社員 北岡 忠 勇 (令和 4 年 12 月 7 日作成)	縮尺	1/	申請人		縮尺	1/
-----	--	----	----	-----	--	----	----

地番	1501番1乃至1501番16
----	-----------------

地積測量図

土地の所在	上益城郡嘉島町大字鯉字宮園
-------	---------------

5/5

地番	面積
(A) 1501-1	186.9949785 m ²
(B) 1501-2	166.2060705 m ²
(C) 1501-3	194.0032260 m ²
(D) 1501-4	572.8764000 m ²
(E) 1501-5	186.6553705 m ²
(F) 1501-6	193.5541595 m ²
(G) 1501-7	199.3959260 m ²
(H) 1501-8	184.3215710 m ²
(I) 1501-9	39.9272650 m ²
(J) 1501-10	187.9905395 m ²
(K) 1501-11	188.2347030 m ²
(L) 1501-12	271.9717600 m ²
(M) 1501-13	240.1237845 m ²
(N) 1501-14	97.6327130 m ²
(O) 1501-15	199.9561290 m ²
(P) 1501-16	2.6636370 m ²
総合計面積	3112.5082330 m ²

本測量に使用した与点一覧
 基準点コード 種別 基準点名 X座標 Y座標
 EL04930261102 電子基準点 熊本 -17484.829 -22017.093
 EL04930055901 電子基準点 城南 -32214.823 -23589.998
 EL04830655103 電子基準点 千丁 -50242.790 -33285.501
 VRS-RTK方式により、令和3年4月20日座標取得 配信事業者「エパ」

測定の基準			引照点の名称及び座標値				
測地系	引照点	座標変換	点名	X座標	Y座標	標識	備考
世界	恒久的地物	無	IN1	-27821.077	-23872.490	金属板	
世界	恒久的地物	無	IN2	-27783.249	-23898.718	金属板	

任意座標
 平面直角座標Ⅱ系
 最終観測日 令和4年12月1日

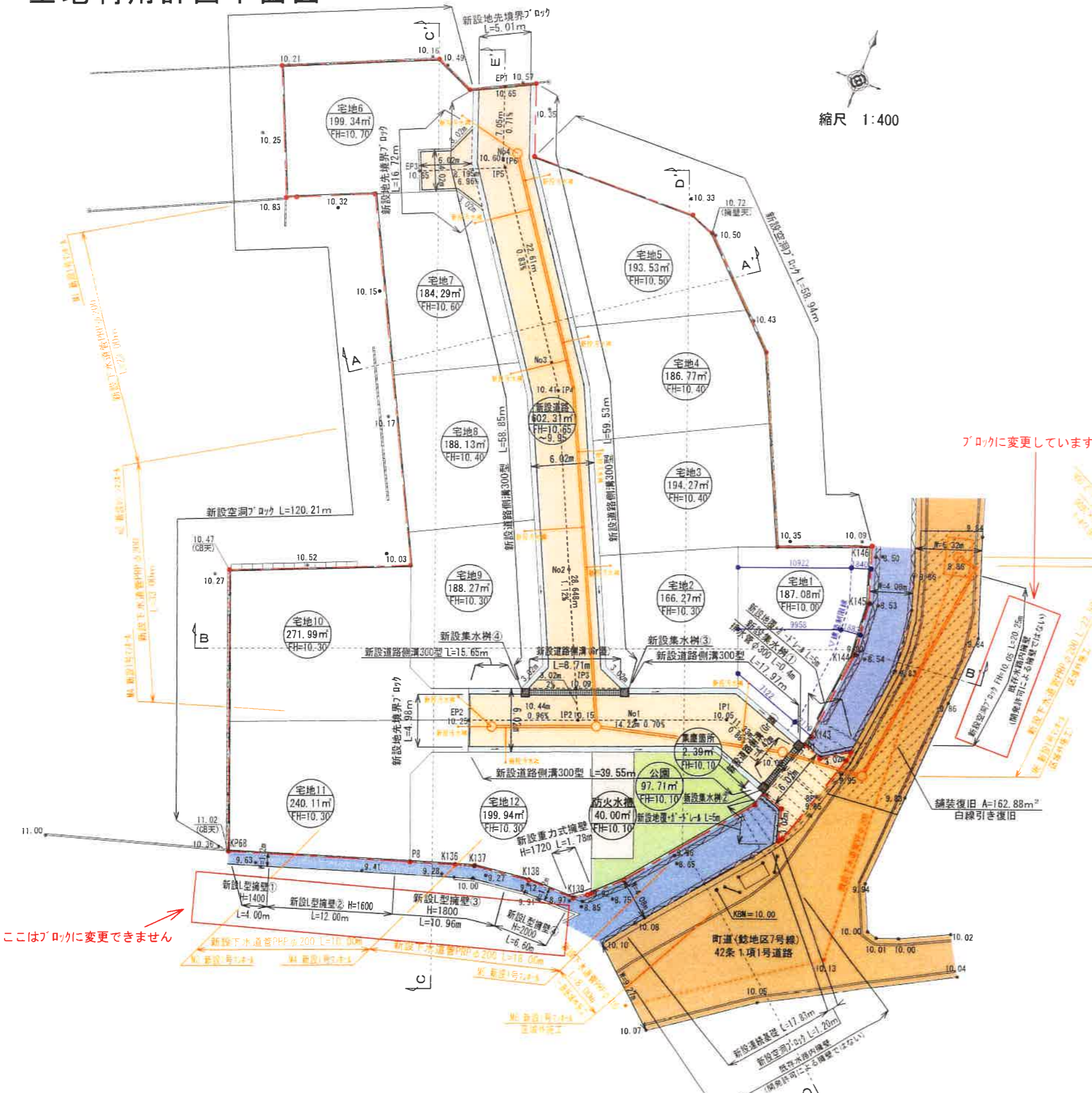
作成者	熊本市中央区大江四丁目13番28号 土地家屋調査士法人アシスト調査測量 社員 北岡 忠勇 (令和 4年 12月 7日作成)	縮尺	1/	申請人		縮尺	1/
-----	--	----	----	-----	--	----	----

土地利用計画平面図



地目	色別	面積(m ²)	比率(%)	備考
宅地 1~12		2336.03	74.34	宅地平均面積 194.67m ² 最低面積 166.27m ² (宅地2) ≥ 165m ²
新設道路		666.27	21.20	申請人管理
防火水槽		40.00	1.27	申請人管理
公園		97.71	3.11	申請人管理
集塵箇所		2.39	0.08	申請人管理
合計		3142.40	100.00	

工種	名称	規格・寸法	単位	数量
雨水排水 設備工	道路側溝 U-300×300	二次製品 T-25縦横断用	m	191.55
	道路側溝 U-300×300	二次製品 T-25縦横断用 グレーンガ 蓋付 固定式	m	13.13
	集水樹工 500×500	T-25グレーンガ 蓋付集水樹	基	4
	排水管φ300	コンクリート全巻き	m	0.6



ブロックに変更しています

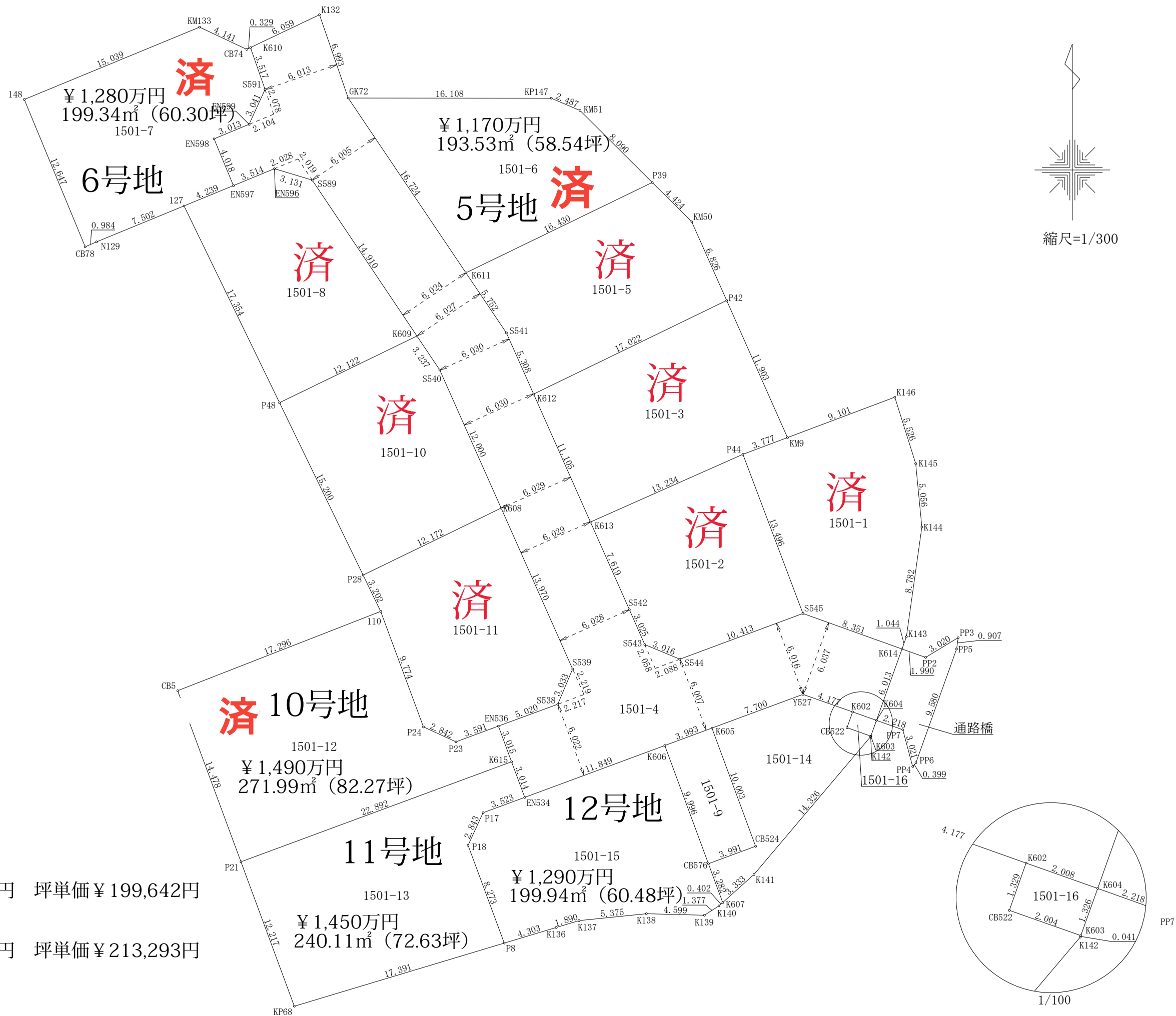
ここはブロックに変更できません

- ・消防水利：新設防火水槽(40t)を一箇所設置する。
上益城消防組合消防本部 緒方氏と事前打ち合わせ済み。
- ・給水計画：宅地造成後、各宅地にて地下水をくみ上げ使用する。
- ・汚水雑排水計画：町道内既設下水道に接続放流する。
- ・隣接住民立会：令和3年8月24日境界立会済み。
- ・嘉島町立会：令和3年8月24日嘉島町建設課と立会済み。
令和3年8月24日嘉島中央堰掛土地改良区と立会済み。
令和3年9月13日糸田堰堰掛土地改良区と立会済み。

都市計画区域：市街化区域
(第二種低層住居専用地域)

宅地番号	○
面積 m ²	○
計画高	○
開発区域線(境界線)	---
町道	■
新設道路	■
水路	■
排水施設	■

工事名称	嘉島町大字鯉字宮園	整理番号	
図面名称	土地利用計画平面図	校印	設計
申請者		日付	令和4年3月4日
		SCALE	1:400
		図面番号	
株式会社 ワンスフィールド			
熊本市東区健軍本町3-7番3-4号 TEL 096-367-7527			



• 11号地 ¥14,500,000円 坪単価 ¥199,642円

• 12号地 ¥12,900,000円 坪単価 ¥213,293円

価格表

済
済
済

宅地番号	面積(m ²)	面積(坪)	単価(万円/坪)	価格(万円)
宅地5	193.53	58.54	19.99	1,170
宅地6	199.34	60.30	21.23	1,280
宅地10	271.99	82.28	18.11	1,490
宅地11	240.11	72.63	19.96	1,450
宅地12	199.94	60.48	21.33	1,290

※他宅地契約済