



物件種別	<b>宅地分譲地 (2区画)</b>		
物件名	合志市須屋		
価格	<b>1,070 万円</b>		
坪単価	<b>20.95</b>	~	<b>21.07</b> 万円/坪
地番	合志市須屋190-1(A号地)、190-4(B号地)		
所在	合志市須屋189-3の北側		
土地面積	167.85	~	168.85 m <sup>2</sup>
坪数	50.77	~	51.08 坪
面積基準	登記簿面積	地目	宅地
土地権利	所有権	都市計画	市街化区域
用途地域	第一種中高層住居専用地域		
建ぺい率	60 %	容積率	150 %
接道状況	北側 幅員5.6m 公道 接面22m 東側 幅員4m 公道 接面8m 南側 幅員4m 私道 接面19m		
設備	下水道・都市ガス・電気		
引渡条件	現況渡し		
現況	更地	引渡時期	相談
小学校	西合志南	中学校	西合志南
備考	<ul style="list-style-type: none"> <li>・建築条件なし</li> <li>・私道負担面積:2.02㎡</li> </ul> <p><b>※A号地のみ紹介可能</b></p>		



**株式会社ファミリアエステート**

熊本県知事(1)第5498号

〒861-1112  
 熊本県合志市幾久富1909番地678  
 TEL:096-342-6186  
 FAX:096-342-6204

携 帯:080-2700-1192  
 メール:kazunorinakazawa1120@gmail.com

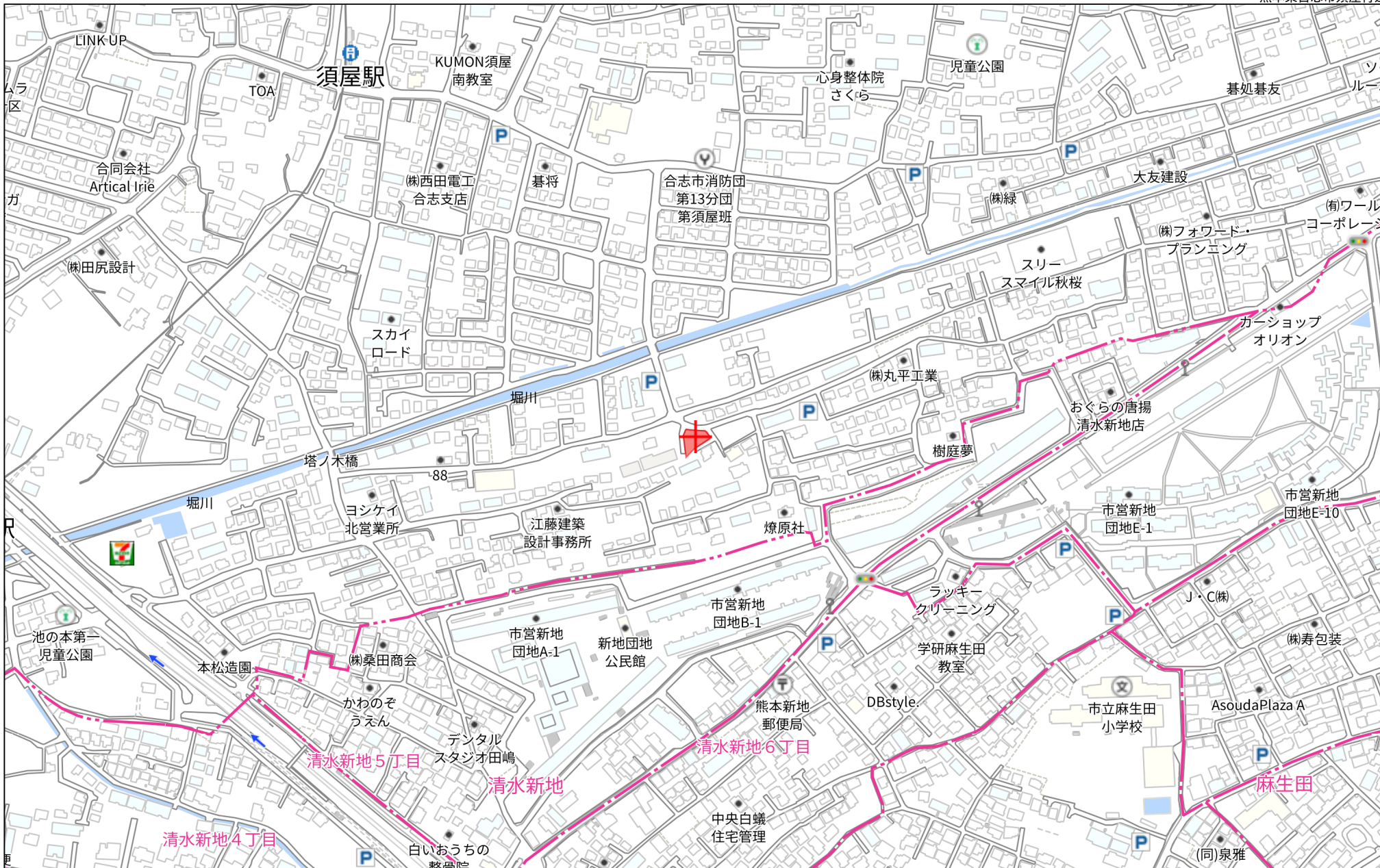
取引態様

売買の媒介

担当

中澤

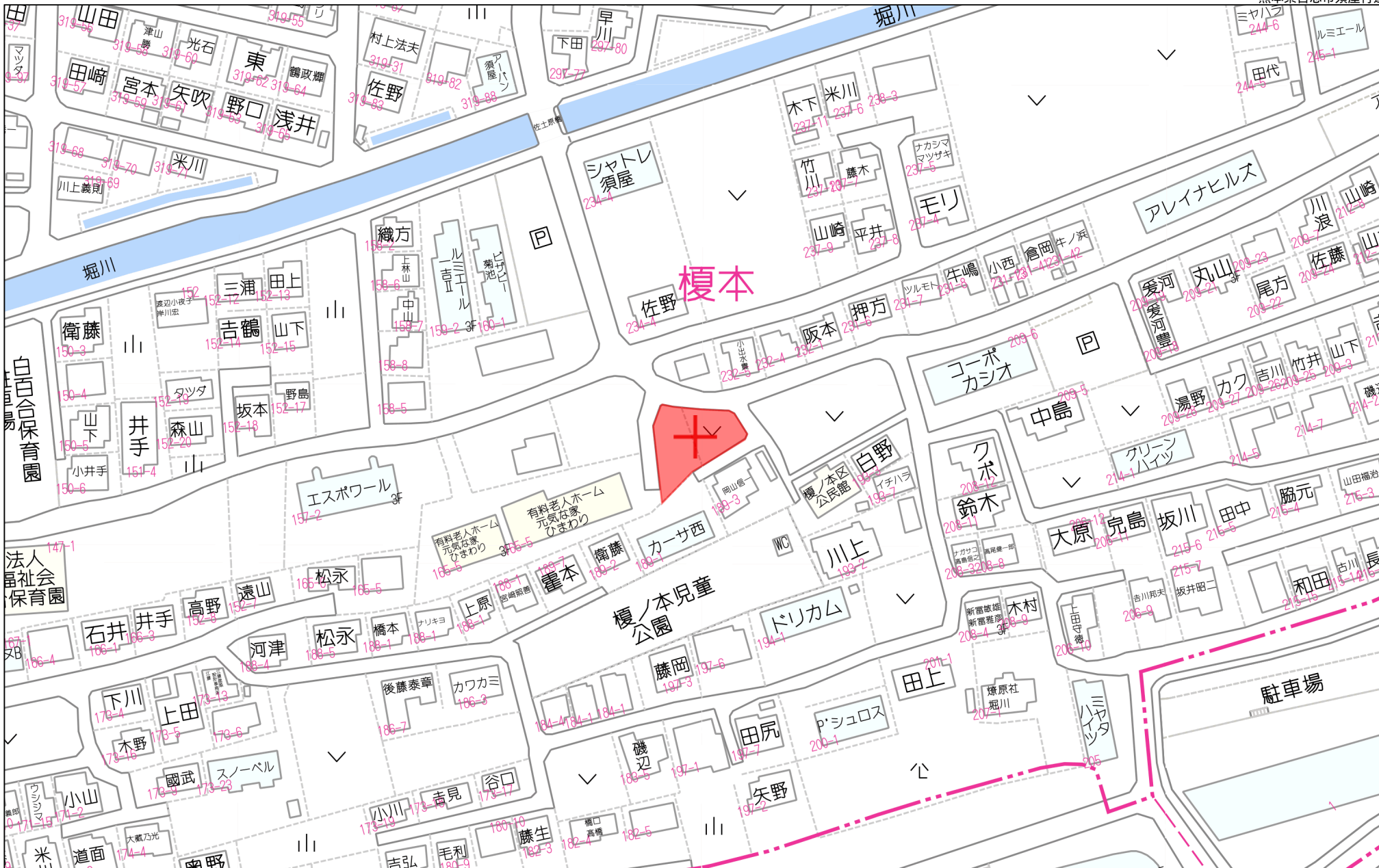




280m

1:4998



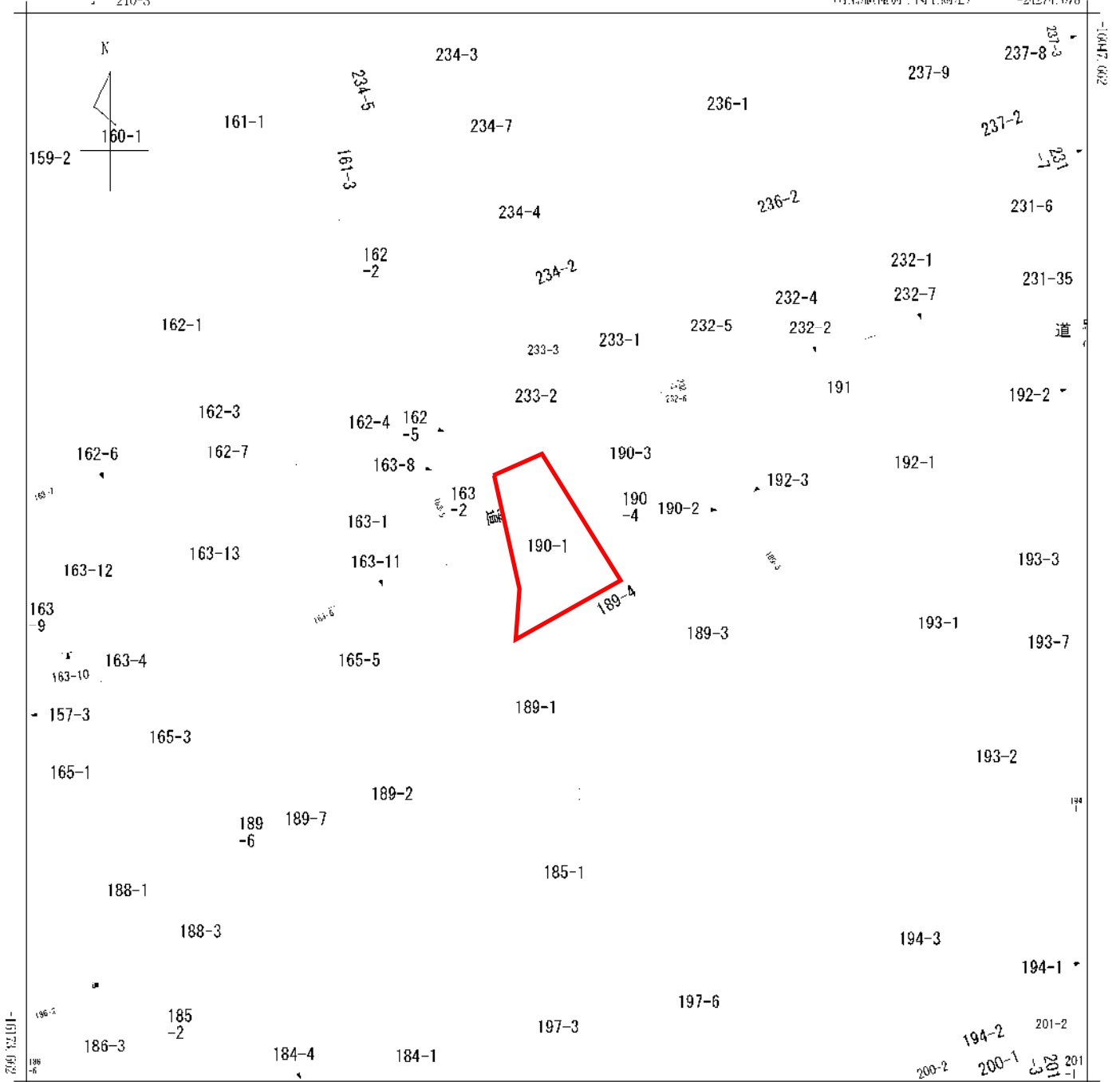


60m

1:1435

210-2 209-9  
210-3

座標値種別：図E測定) -24274.078



-24389.078 座標値種別：図E測定)

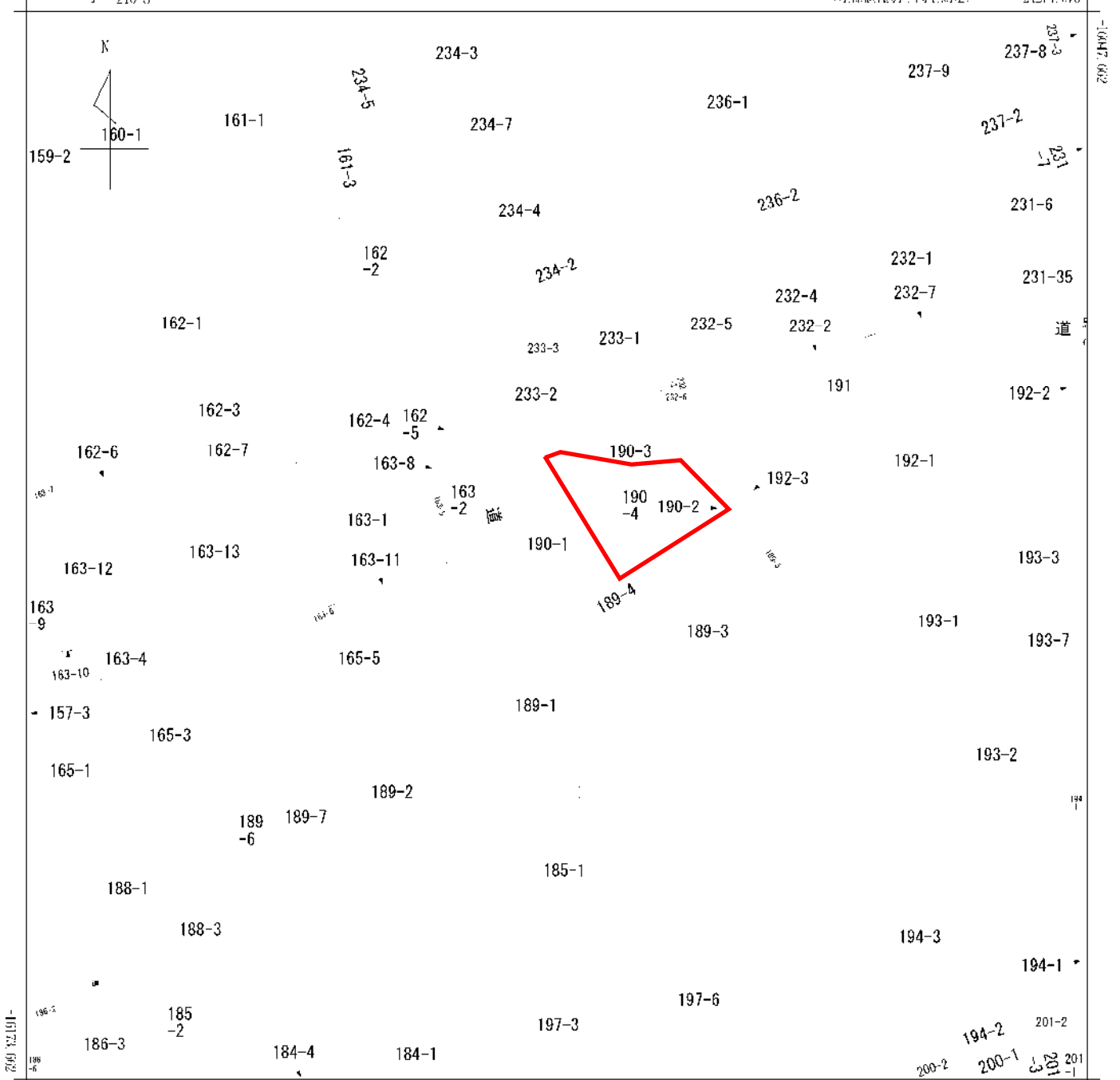
(注) 国土交通省国土地理院が公表した座標補正パラメータ(kunamoto2016\_bl.par)による修正がされています。

地番区域見出し  
須屋

請求部	所在	台志市須屋字佐土原					地番	190番1		
出力尺	1/500	精度区分	甲三	座標系番号又は記号	II	分類	地図に準ずる図面		種類	地籍図
作成年月日	昭和45年3月1日				備付年月日(原図)			補記事項		

210-2 209-9  
210-3

座標補正種別：図工測定 -24274.078



-24389.078 座標補正種別：図工測定

(注) 国土交通省国土地理院が公表した座標補正パラメータ(kunamoto2016\_bl.par)による修正がされています。

地番区域見出し  
須屋

請求部	所在	台志市須屋字佐土原					地番	190番1		
出力尺	1/500	精度区分	中三	座標系番号又は記号	II	分類	地図に準ずる図面		種類	地籍図
作成年月日	昭和45年3月1日				備付年月日(原図)			補記事項		

地番	190-1, 190-4	地積測量図
土地の所在	合志市須屋字佐土原	

【平面直角座標系Ⅱ系】

(世界測地系座標)

地番	① 190-1				
点名	X座標	Y座標	Yn*(Xn+1-Xn-1)	距離	標識
P1	-16117.103	-24333.427	177585.350246	9.26	(新.普)金属プレート
PK6	-16121.860	-24341.370	-39019.216110	6.37	(既.普)プラスチック杭
R4	-16115.500	-24341.068	-306721.797868	6.42	(新.普)金属プレート
R3	-16109.259	-24342.585	-320445.788940	7.04	(新.普)金属プレート
NB2	-16102.336	-24343.871	-219800.811259	6.22	(新.普)金属プレート
K.2	-16100.230	-24338.019	121105.982544	8.30	(新.普)金属プレート
K.3	-16107.312	-24333.700	348750.588400	8.49	(新.普)金属プレート
K.1	-16114.562	-24329.278	238207.960898	4.87	(新.普)金属プレート
面積	168.8660445	倍面積	337.732089	地積	168.86 m <sup>2</sup>

地番	② 190-4				
点名	X座標	Y座標	Yn*(Xn+1-Xn-1)	距離	標識
K.1	-16114.562	-24329.278	-9683.052644	8.49	(新.普)金属プレート
K.3	-16107.312	-24333.700	-348750.588400	8.30	(新.普)金属プレート
K.2	-16100.230	-24338.019	-172897.286976	0.06	(新.普)金属プレート
BK2	-16100.208	-24337.958	-2214.754178	0.85	(新.普)金属プレート
NB1	-16100.139	-24337.112	-9467.136568	1.16	(新.普)金属プレート
BK9	-16099.819	-24336.002	24068.305978	8.44	(既.普)金属プレート
CK4	-16101.128	-24327.660	31820.579280	3.60	(新.普)金属プレート
CK2	-16101.127	-24324.056	-5691.829104	1.96	(新.普)金属プレート
CK3	-16100.894	-24322.113	97945.149051	6.03	(新.普)金属プレート
NP1	-16105.154	-24317.840	165750.397440	2.57	(既.普)金属プレート
NP2	-16107.710	-24318.085	228784.543680	13.12	(既.普)金属プレート
面積	167.8362205	倍面積	335.672441	地積	167.83 m <sup>2</sup>

本測量に使用した与点

基準点コード	種別	基準点名	X座標	Y座標
04930342301	電子基準点	玉名	-7283.835	-42294.480
04930369902	電子基準点	菊池	-442.932	-11900.273
04930055901	電子基準点	城南	-32214.823	-23589.998

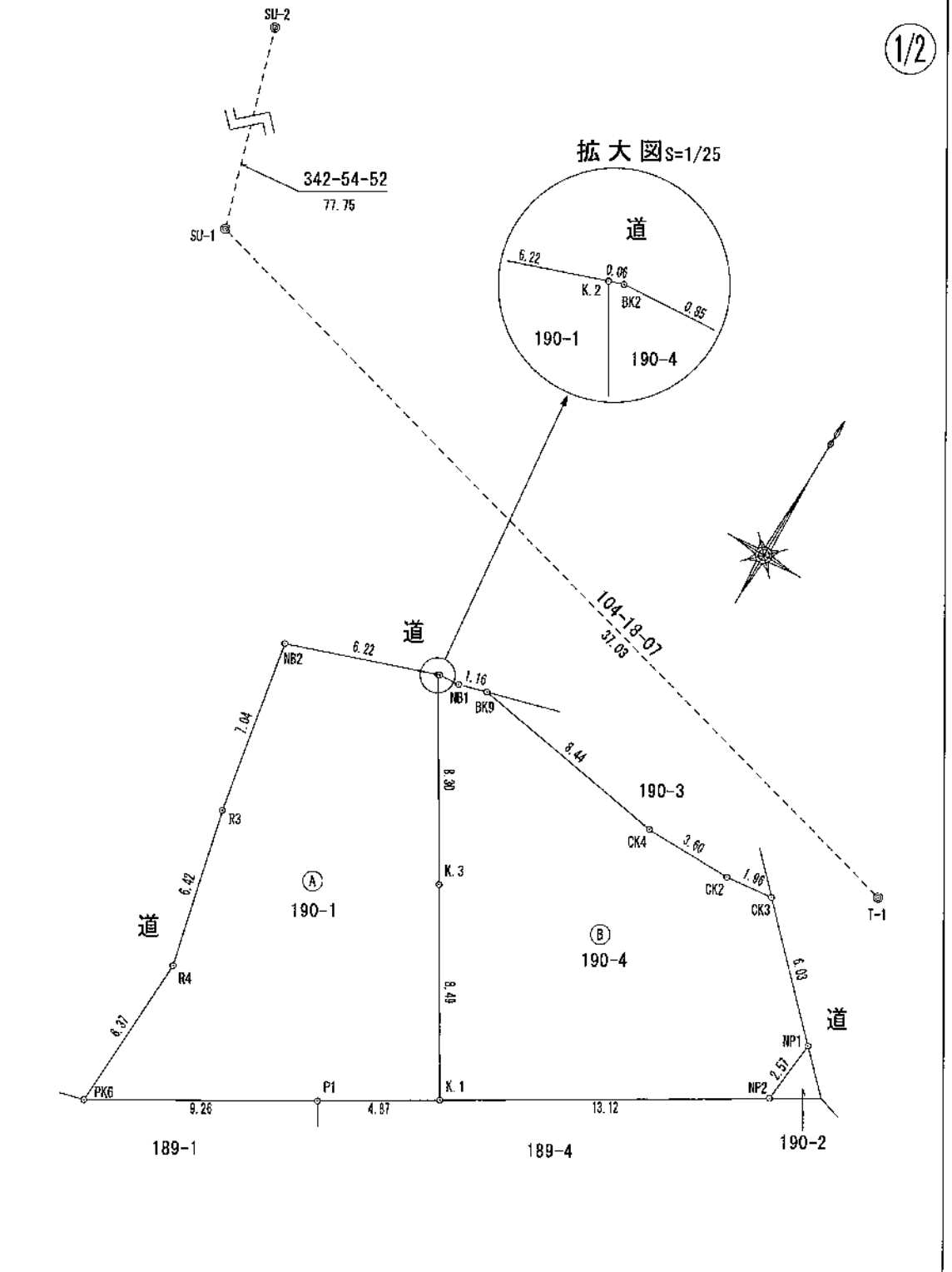
※VRS-RTK方式により2020.2.27座標取得 配信業者 ジェノバ

本測量に使用した引照点

点名	X座標	Y座標	備考	標識
SU-1	-16089.563	-24354.362	合志市多角点	金属標
SU-2	-16015.244	-24377.205	合志市多角点	金属標
T-1	-16098.709	-24318.485	道路側溝の縁に打設	金属標

(令和4年12月19日測量)

作製者	熊本市中央区新屋敷三丁目16番9号 土地家屋調査士 吉村 勇 一 郎 (令和4年12月19日作製)
-----	---



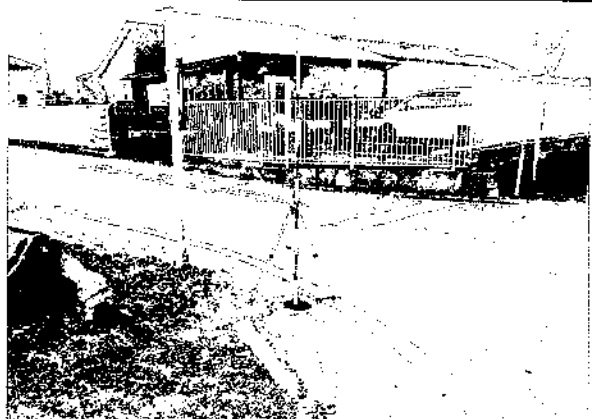
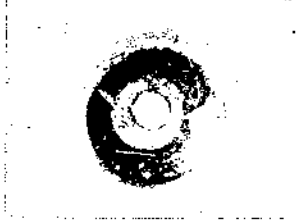

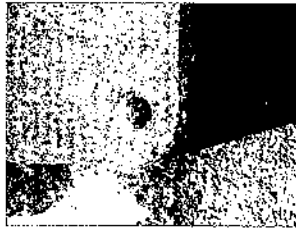

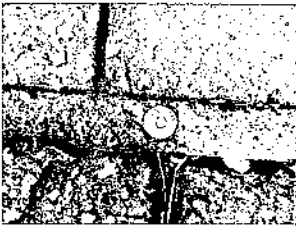
申請人		縮尺	1 / 250
-----	--	----	---------

地番	190-1, 190-4	地積測量図
土地の所在	合志市須屋字佐土原	

【平面直角座標系Ⅱ系】

2/2

### 引照点写真

	引照点名
	SU-1 X=-16089.563 Y=-24354.362 
	引照点名
	SU-2 X=-16015.244 Y=-24377.205 
	引照点名
	T-1 X=-16098.709 Y=-24318.485 

(令和4年12月19日測量)

作製者	熊本市中央区新屋敷三丁目16番9号 土地家屋調査士 吉村 勇一郎 (令和4年12月19日作製)	申請人		縮尺	
-----	---	-----	--	----	--

地番	190-1, 190-4	地積測量図
土地の所在	合志市須屋字佐土原	

【平面直角座標系Ⅱ系】

(世界測地系座標)

地番	A 190-1				
点名	X座標	Y座標	Yn*(Xn+1-Xn-1)	距離	標識
P1	-16117.103	-24333.427	177585.350246	9.26	(新.普)金属プレート
PK6	-16121.860	-24341.370	-39019.216110	6.37	(既.普)プラスチック杭
R4	-16115.500	-24341.068	-306721.797868	6.42	(新.普)金属プレート
R3	-16109.259	-24342.585	-320445.788940	7.04	(新.普)金属プレート
NB2	-16102.336	-24343.871	-219800.811259	6.22	(新.普)金属プレート
K.2	-16100.230	-24338.019	121105.982544	8.30	(新.普)金属プレート
K.3	-16107.312	-24333.700	348750.588400	8.49	(新.普)金属プレート
K.1	-16114.562	-24329.278	238207.960898	4.87	(新.普)金属プレート
面積	168.8660445	倍面積	337.732089	地積	168.86 m <sup>2</sup>

地番	B 190-4				
点名	X座標	Y座標	Yn*(Xn+1-Xn-1)	距離	標識
K.1	-16114.562	-24329.278	-9683.052644	8.49	(新.普)金属プレート
K.3	-16107.312	-24333.700	-348750.588400	8.30	(新.普)金属プレート
K.2	-16100.230	-24338.019	-172897.286976	0.06	(新.普)金属プレート
BK2	-16100.208	-24337.958	-2214.754178	0.85	(新.普)金属プレート
NB1	-16100.139	-24337.112	-9467.136568	1.16	(新.普)金属プレート
BK9	-16099.819	-24336.002	24068.305978	8.44	(既.普)金属プレート
CK4	-16101.128	-24327.660	31820.579280	3.60	(新.普)金属プレート
CK2	-16101.127	-24324.056	-5691.829104	1.96	(新.普)金属プレート
CK3	-16100.894	-24322.113	97945.149051	6.03	(新.普)金属プレート
NP1	-16105.154	-24317.840	165750.397440	2.57	(既.普)金属プレート
NP2	-16107.710	-24318.085	228784.543680	13.12	(既.普)金属プレート
面積	167.8362205	倍面積	335.672441	地積	167.83 m <sup>2</sup>

本測量に使用した与点

基準点コード	種別	基準点名	X座標	Y座標
04930342301	電子基準点	玉名	-7283.835	-42294.480
04930369902	電子基準点	菊池	-442.932	-11900.273
04930055901	電子基準点	城南	-32214.823	-23589.998

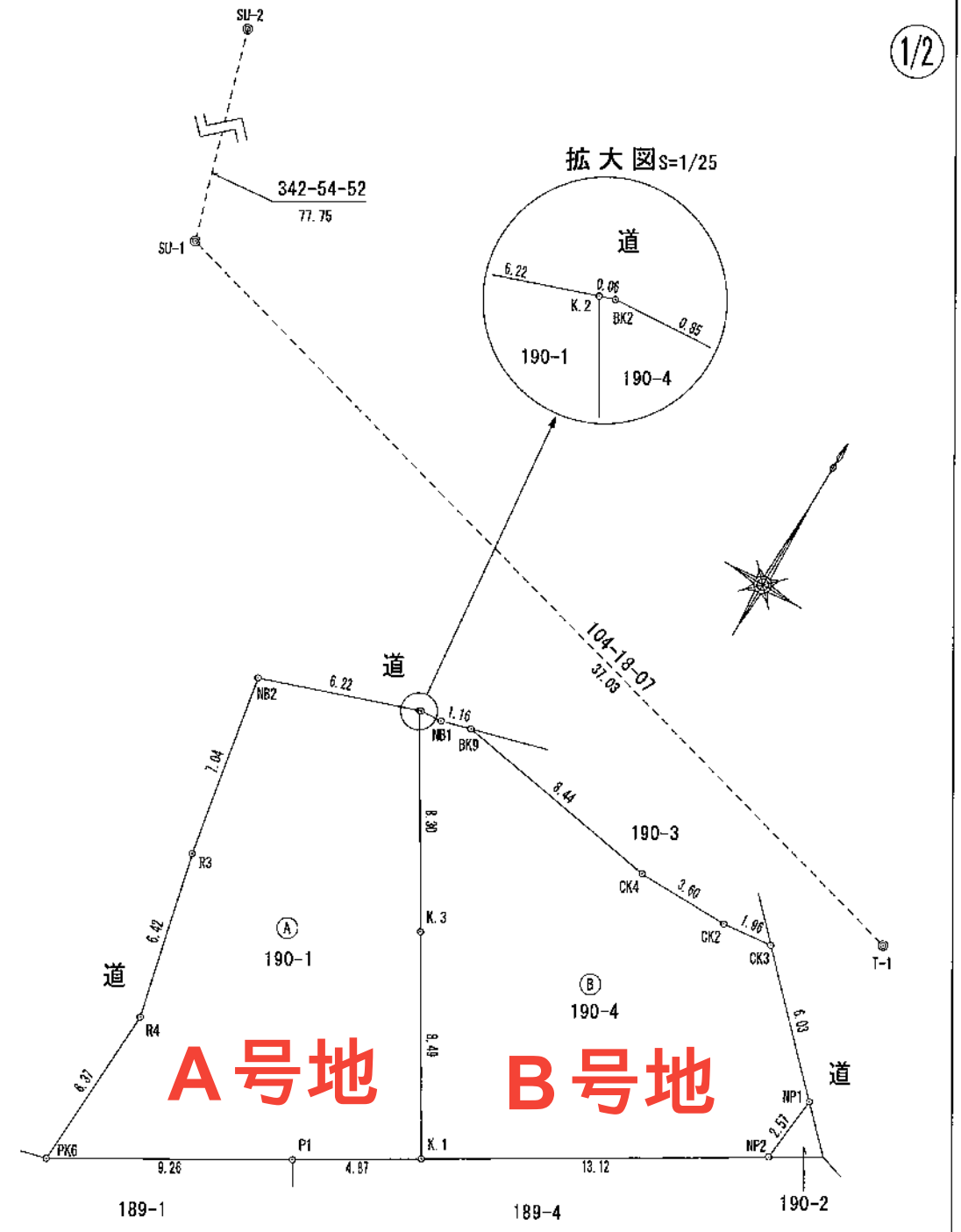
※VRS-RTK方式により2020.2.27 座標取得 配信業者 ジェノバ

本測量に使用した引照点

点名	X座標	Y座標	備考	標識
SU-1	-16089.563	-24354.362	合志市多角点	金属標
SU-2	-16015.244	-24377.205	合志市多角点	金属標
T-1	-16098.709	-24318.485	道路側溝の縁に打設	金属標

(令和4年12月19日測量)

作製者	熊本市中央区新屋敷三丁目16番9号 土地家屋調査士 吉村 勇 一 郎 (令和4年12月19日作製)
-----	---



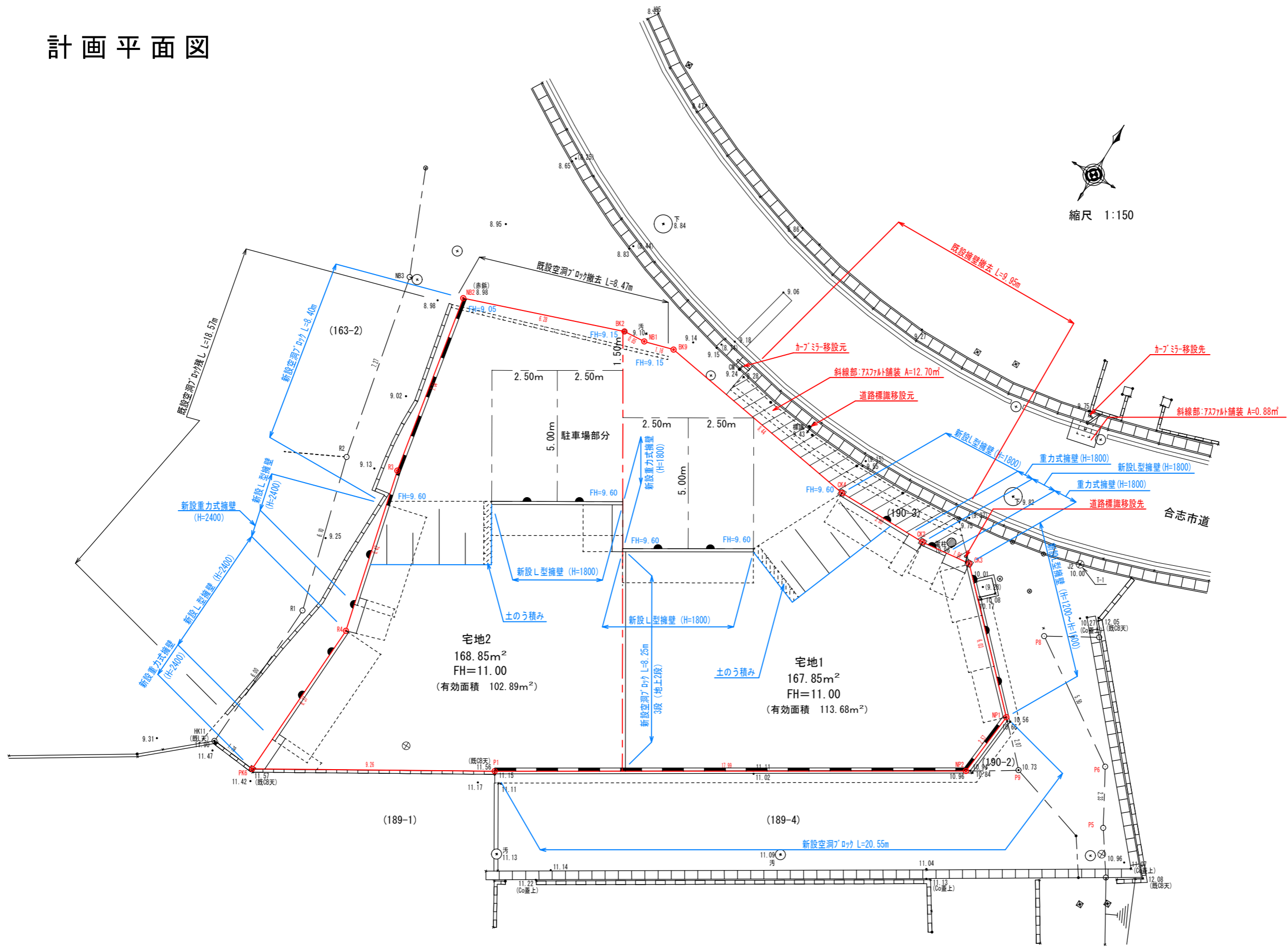
申請人		縮尺	1 / 250
-----	--	----	---------



## 価格表

宅地番号	面積(m <sup>2</sup> )	面積(坪)	単価(万円/坪)	価格(万円)
A号地	168.85	51.08	20.95	1,070
済 B号地	167.85	50.77	21.07	1,070

計画平面図

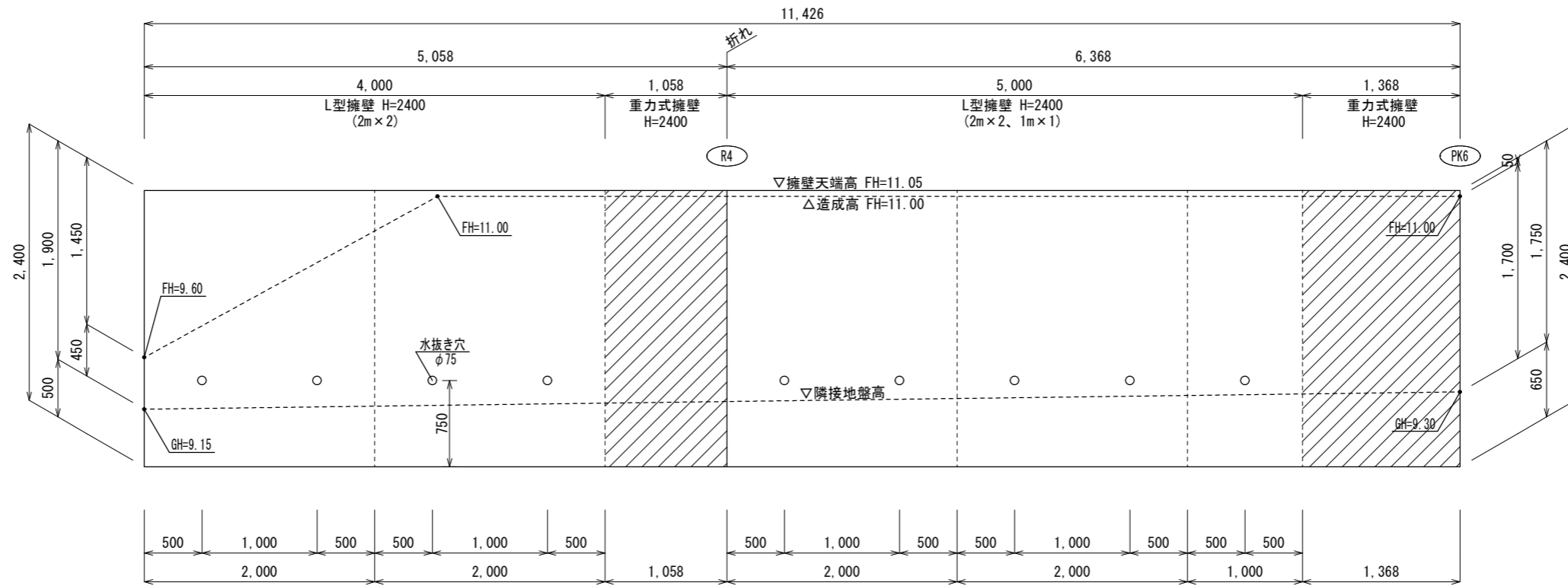


縮尺 1:150

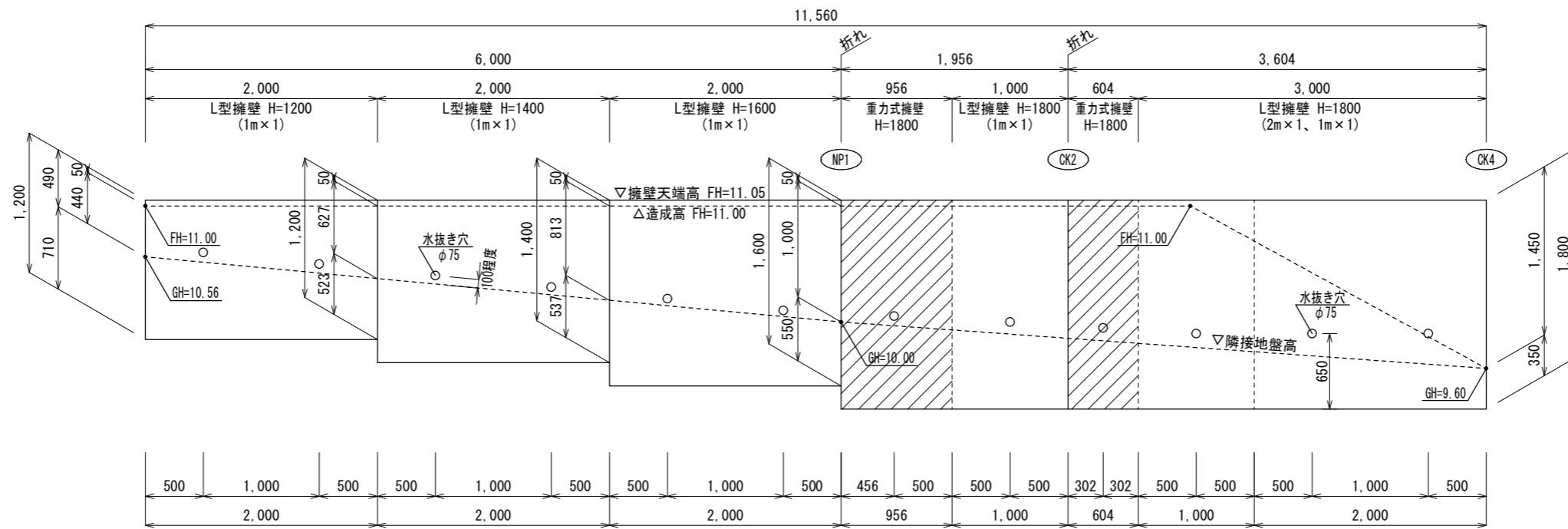
工事名称	合志市須屋字佐土原地内		整理番号
図面名称	計画平面図		検印 設計
申請者			図面番号
日付	令和4年5月23日	SCALE 1:150	
株式会社 ワンスフィールド			
熊本市東区健軍本町37番34号 Tel. 096-367-7527			

# 擁壁展開図①

## 新設L型擁壁(H=2400) 展開図 S=1:50



## 新設L型擁壁(H=1200~1800) 展開図 S=1:50

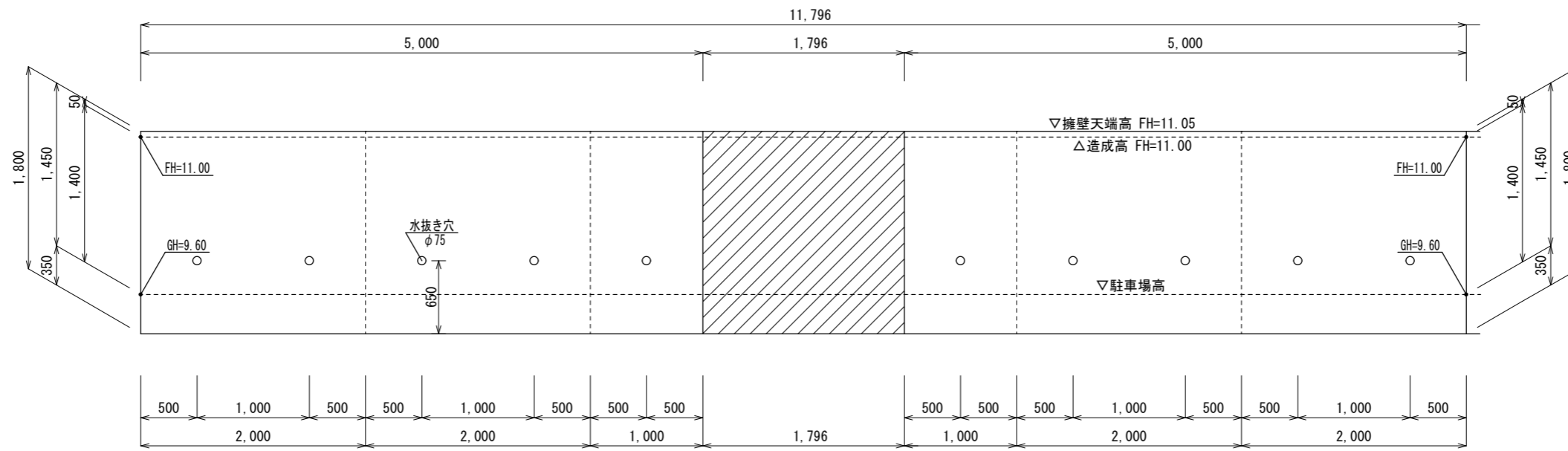


工事名称	合志市須屋字佐土原地内			整理番号
図面名称	擁壁展開図①			検印 設計
申請者				
日付	令和4年5月23日	SCALE	1:150	図面番号
 <b>株式会社 ワンスフィールド</b> 熊本市東区健軍本町37番34号 TEL 096-367-7527				



# 擁壁展開図②

新設L型擁壁(H=1800) 展開図 S=1:50



工事名称	合志市須屋字佐土原地内			整理番号
図面名称	擁壁展開図②			検印 設計
申請者				
日付	令和4年5月23日	SCALE	1:150	図面番号
 <b>株式会社 ワンスフィールド</b> 熊本市東区健軍本町37番34号 TEL 096-367-7527				