



物件種別	土地		
物件名	熊本市東区神園2丁目		
価格	980 万円	坪単価	17.91 万円/坪
地番	熊本市東区神園2丁目221-5		
所在	熊本市東区神園2丁目7-43の南側		
地目	宅地	土地面積 坪数	180.92 m <sup>2</sup> 54.73 坪
面積基準	登記簿面積	都市計画	市街化区域
用途地域	第一種中高層住居専用地域		
建ぺい率	60 %	容積率	150 %
接道状況	公道 南側 幅員約4m 私道 東側 幅員約4m		
設備	上下水道・電気		
引渡条件			
現況	更地	引渡時期	相談
小学校	託麻北	中学校	東部
備考	<ul style="list-style-type: none"> <li>・建築条件なし</li> <li>・私道負担面積:100m<sup>2</sup> 持分4分の1</li> <li>・高低差2m超</li> <li>・掘車庫東側に駐車スペース(1台分)</li> <li>設置計画有※仮計画図参照</li> </ul>		



株式会社ファミリアエステート

熊本県知事(1)第5498号

〒861-1112  
 熊本県合志市幾久富1909番地678  
 TEL:096-342-6186  
 FAX:096-342-6204

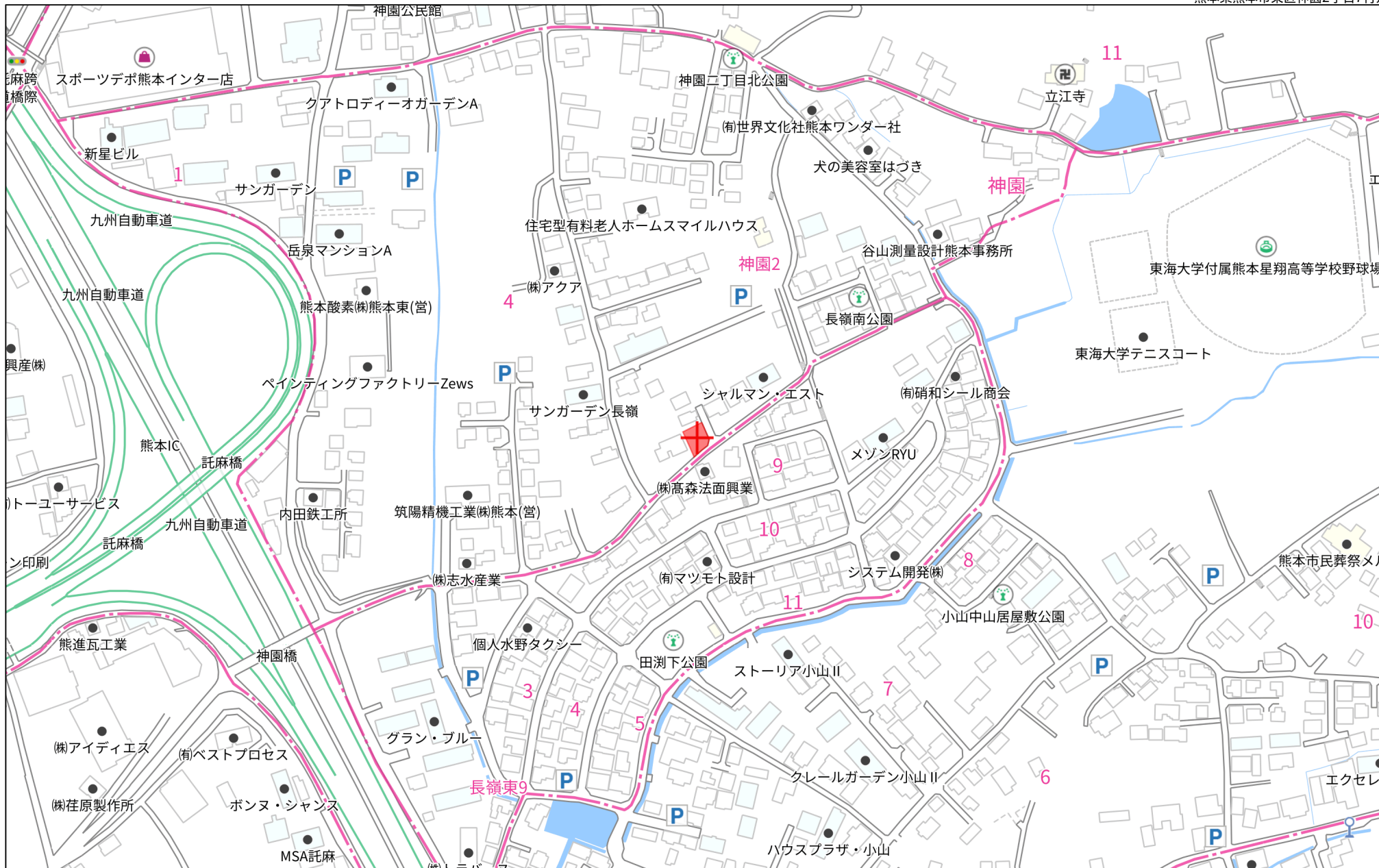
携 帯:080-2700-1192  
 メール:kazunorinakazawa1120@gmail.com

取引態様

売上の媒介

担当

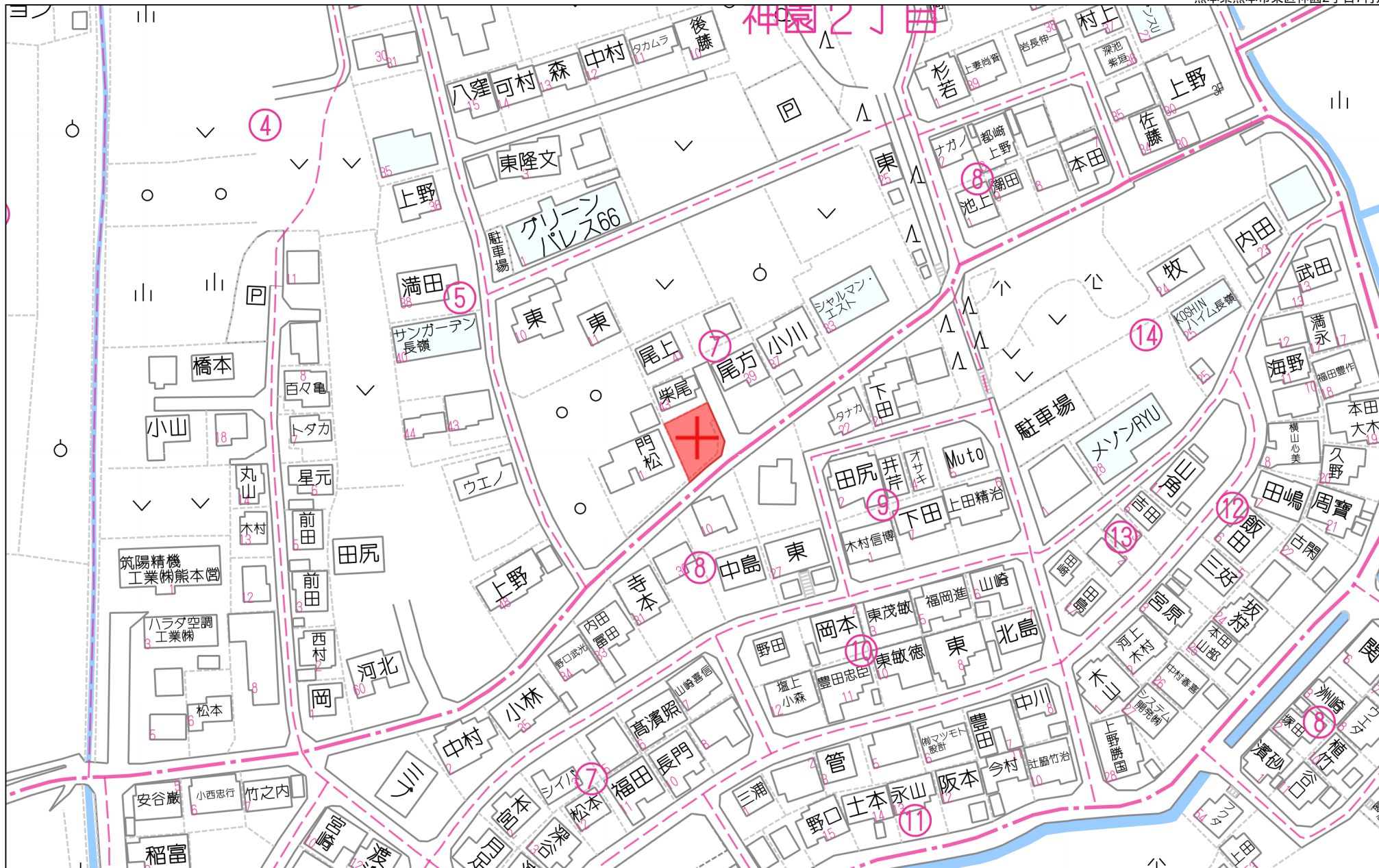
中澤



140m

1:3304





60m

1:1438

# 熊本市地籍成果図

この図面は参考図です。公図が必要な方は法務局で提供を受けて下さい。

イ 226-8



地番別座標一覧表

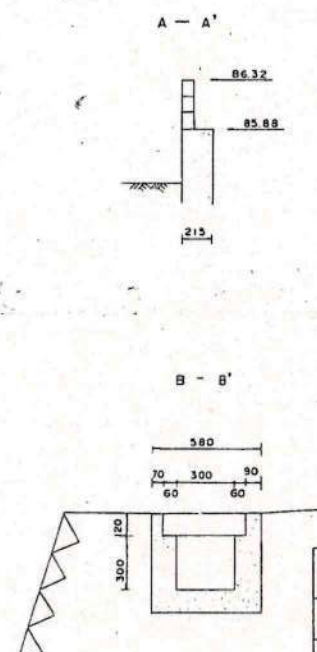
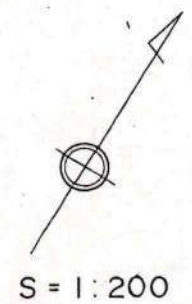
No.	点名	日本測地系座標		辺長
		X座標	Y座標	
[神園 二丁目 221-5]				
1.	20850	-18682.123	-20100.885	9.541
2.	20838	-18690.898	-20097.140	3.174 ✓
3.	20837	-18693.986	-20097.873	12.089
4.	20836	-18702.009	-20106.916	15.910 ✓
5.	20851	-18687.375	-20113.159	13.350 ✓
		面積 = 180.92m <sup>2</sup>		
[その他の座標]				
図根点	U01U01260-8	-18711.188	-20145.247	
図根点	U01U013114-1	-18709.305	-20109.884	
図根点	U01U013114-2	-18694.271	-20092.608	
図根点	U01U013114-3	-18682.265	-20077.207	
図根点	UU03114-1-A	-18699.504	-20109.628	
図根点	U0135-2-4-B	-18714.656	-20087.914	

地籍成果図座標  
字図



# 計画平面図

熊本市長嶺町221番1外

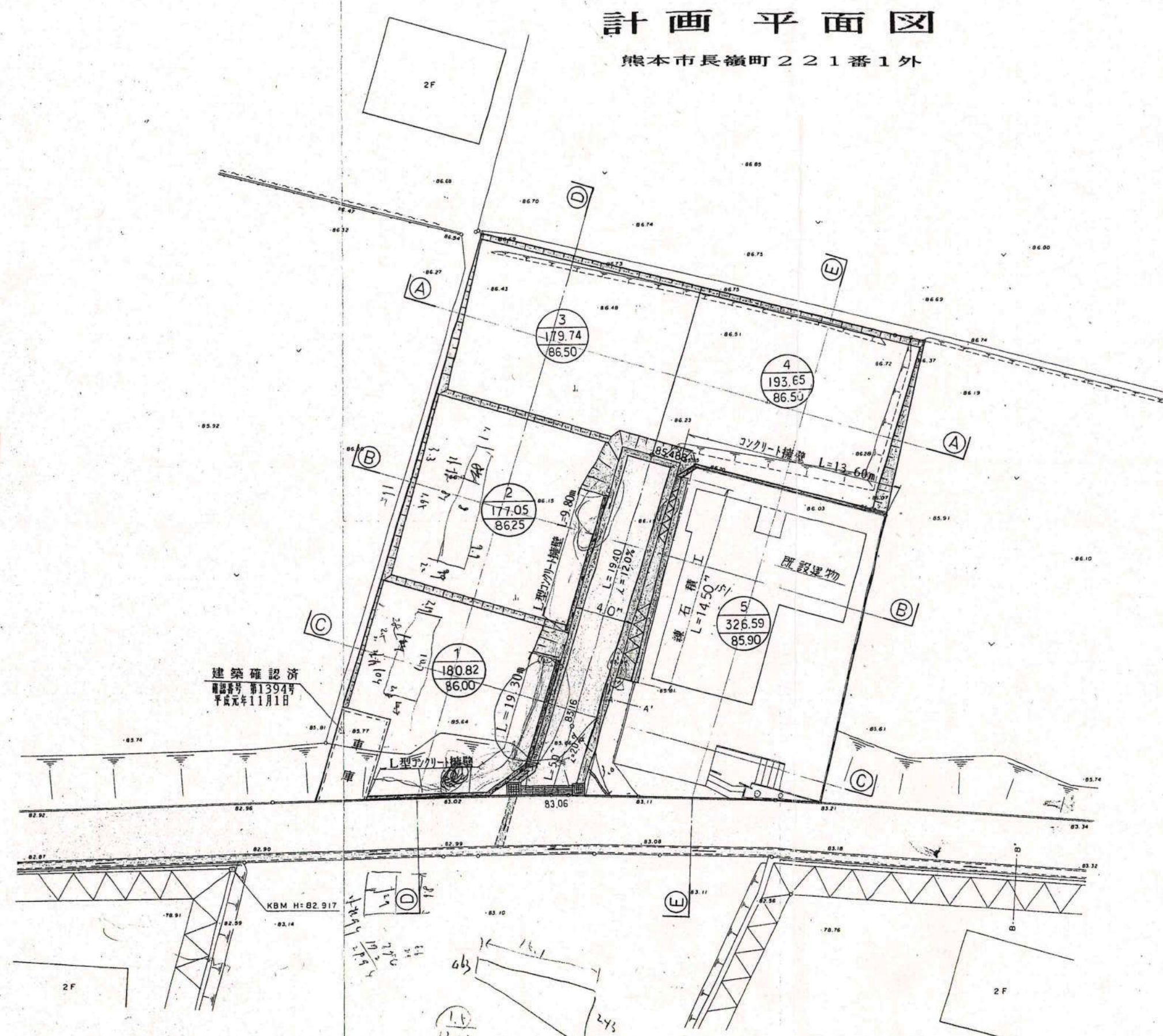
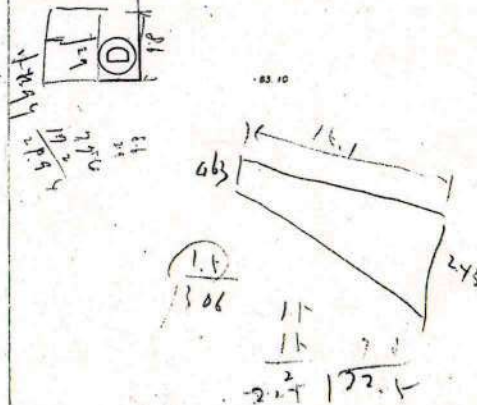


凡例	
	開発区域
	宅地番号 宅地面積 計画高
	側溝・流方向
	グレーチング断面
	横断暗渠
	接続柵
	地先境界ブロック
	法面仕上げ

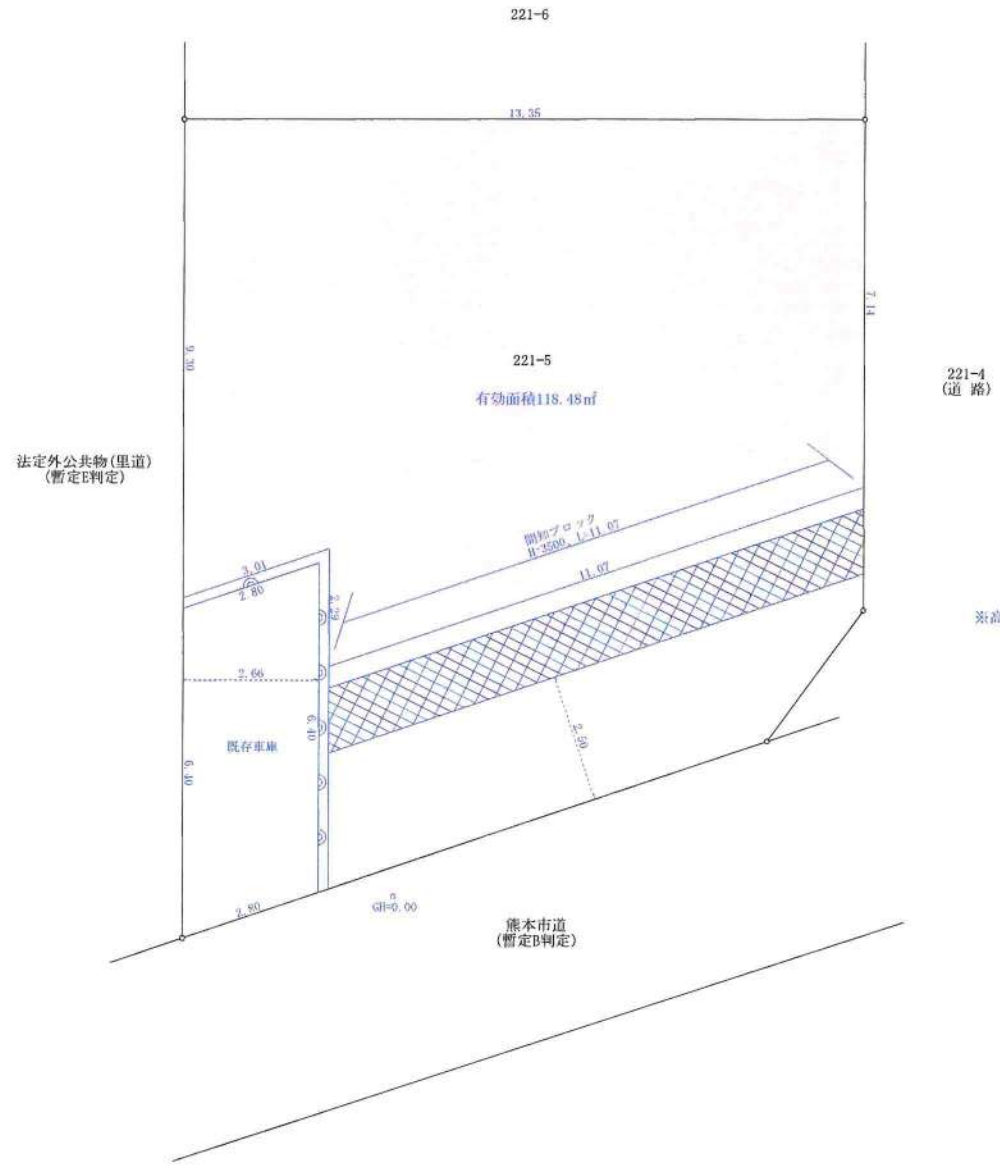
件名	長嶺分譲地造成工事	図番	4
図名	土地利用計画図 造成計画平面図	縮尺	1/200
承認		年月日作成	
設計	(有)地域開発設計社	担当	

本長

建築確認済  
確認番号 第1394号  
平成元年11月1日







※高低差3mと仮定しております。

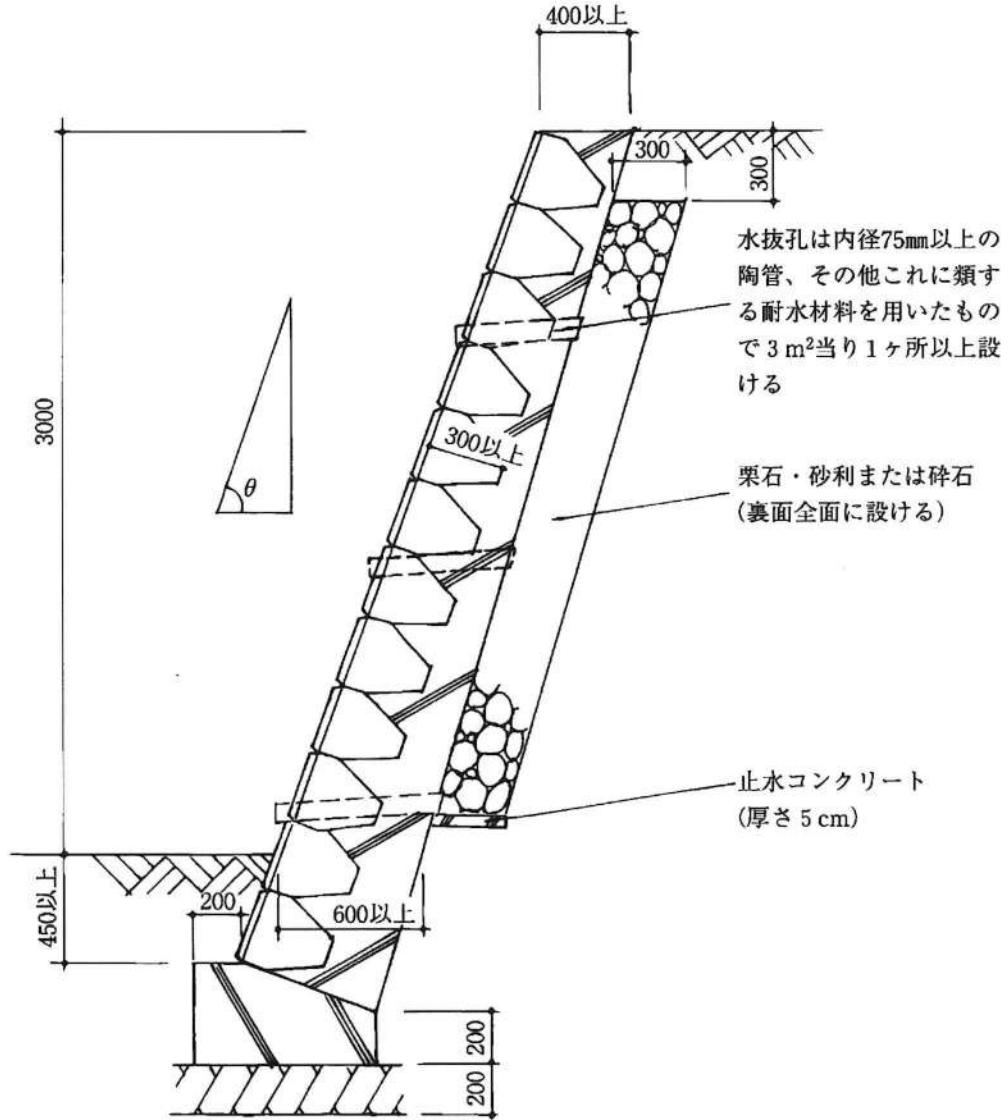
図面名称	仮計画図	
図面番号	縮尺	1:100
所在	熊本市東区神園二丁目	
作成年月日	令和6年7月1日	
熊本市東区戸島一丁目13番5号 株式会社成城	TEL (096) 380-7736 FAX (096) 389-9405	

# 高さ 3 m (切土)

単位mm

$$65^\circ < \theta \leq 70^\circ$$

地耐力 1 m<sup>2</sup>当り 75kN



図面名称	構造図		
図面番号	縮尺	1 : 30	
所在	熊本市東区神園二丁目		
作成年月日	令和6年7月1日		