



物件種別	土 地			
物件名	熊本市東区神園2丁目			
価 格	900 万円		坪単価 16.44 万円/坪	
地 番	熊本市東区神園2丁目221-5			
所 在	熊本市東区神園2丁目7-43の南側			
地 目	宅 地	土地面積 坪 数	180.92 54.73	m ² 坪
面積基準	登記簿面積	都市計画	市街化区域	
用途地域	第一種中高層住居専用地域			
建ぺい率	60 %	容積率	150 %	
接道状況	公道 南側 幅員約4m 私道 東側 幅員約4m			
設 備	上下水道・電気			
引渡条件				
現 況	更 地	引渡時期	相談	
小学校	託麻北	中学校	東部	
備 考	・建築条件なし ・私道負担面積:100㎡ 持分4分の1 ・高低差2m超 ・掘車庫東側に駐車スペース(1台分) 設置計画有※仮計画図参照			



株式会社ファミリアエステート

熊本県知事(1)第5498号

〒861-1112
 熊本県合志市幾久富1909番地678
 TEL:096-342-6186
 FAX:096-342-6204

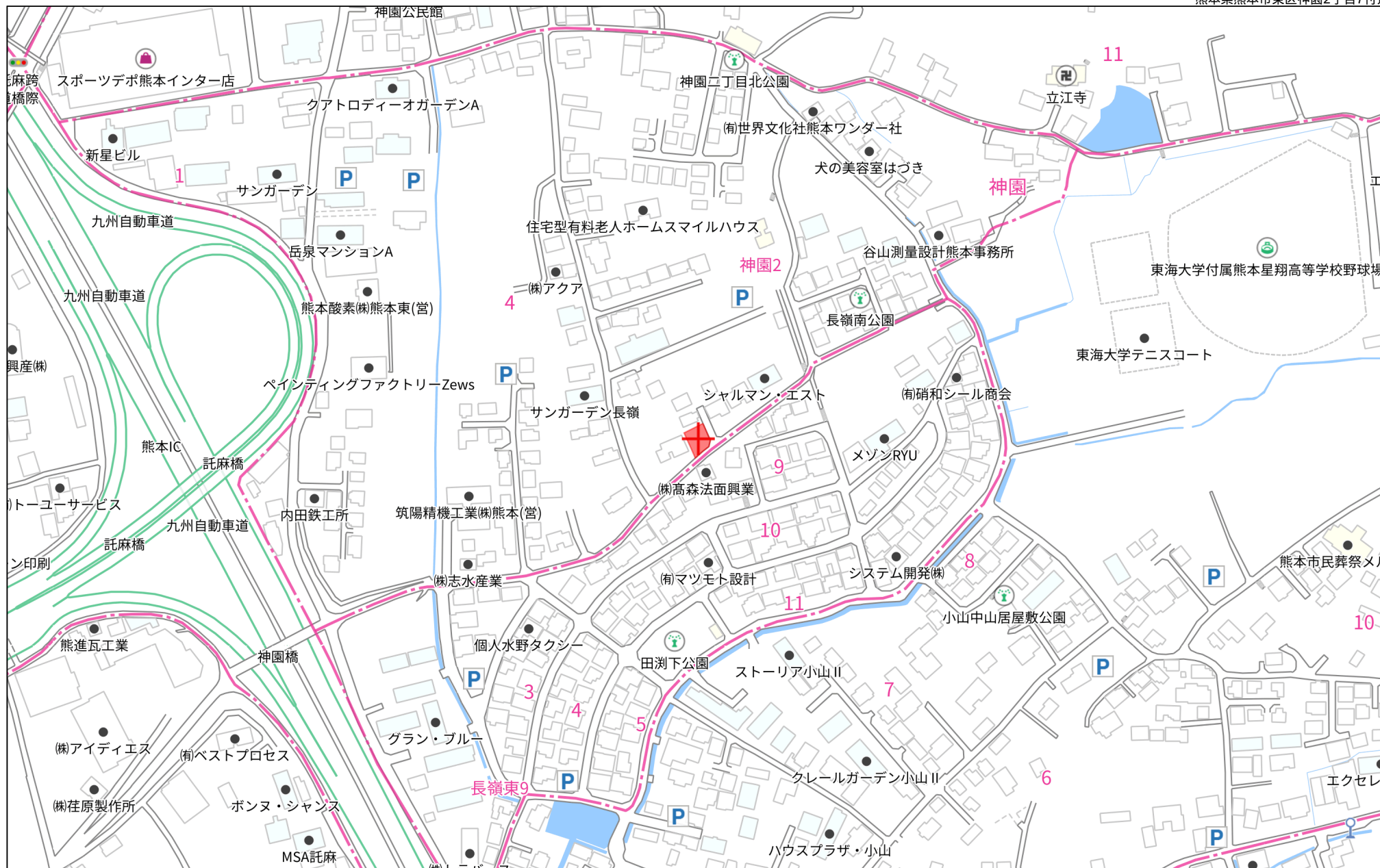
携 帯:080-2700-1192
 メール: kazunorinakazawa1120@gmail.com

取引態様

売買の媒介

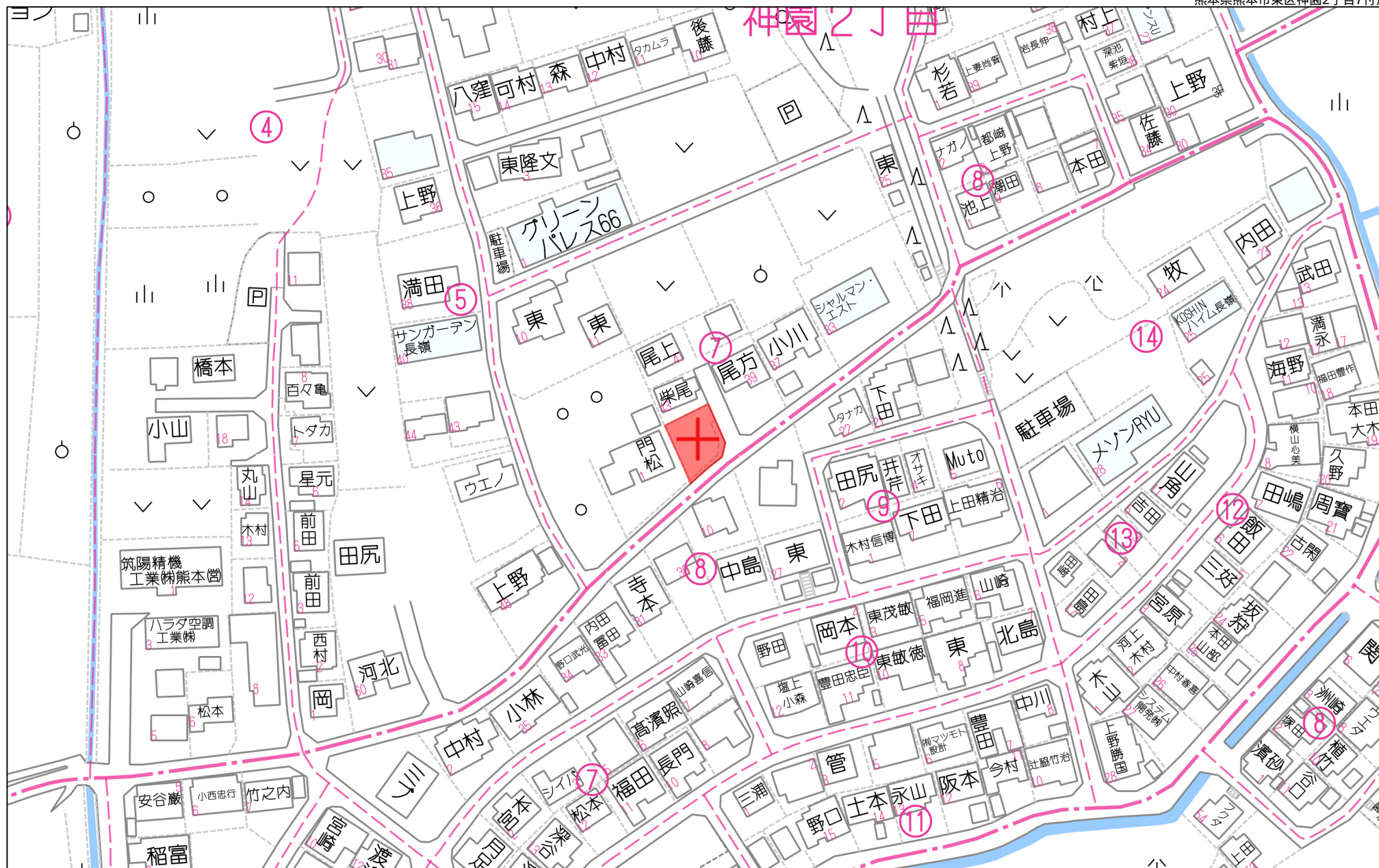
担当

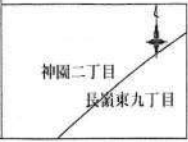
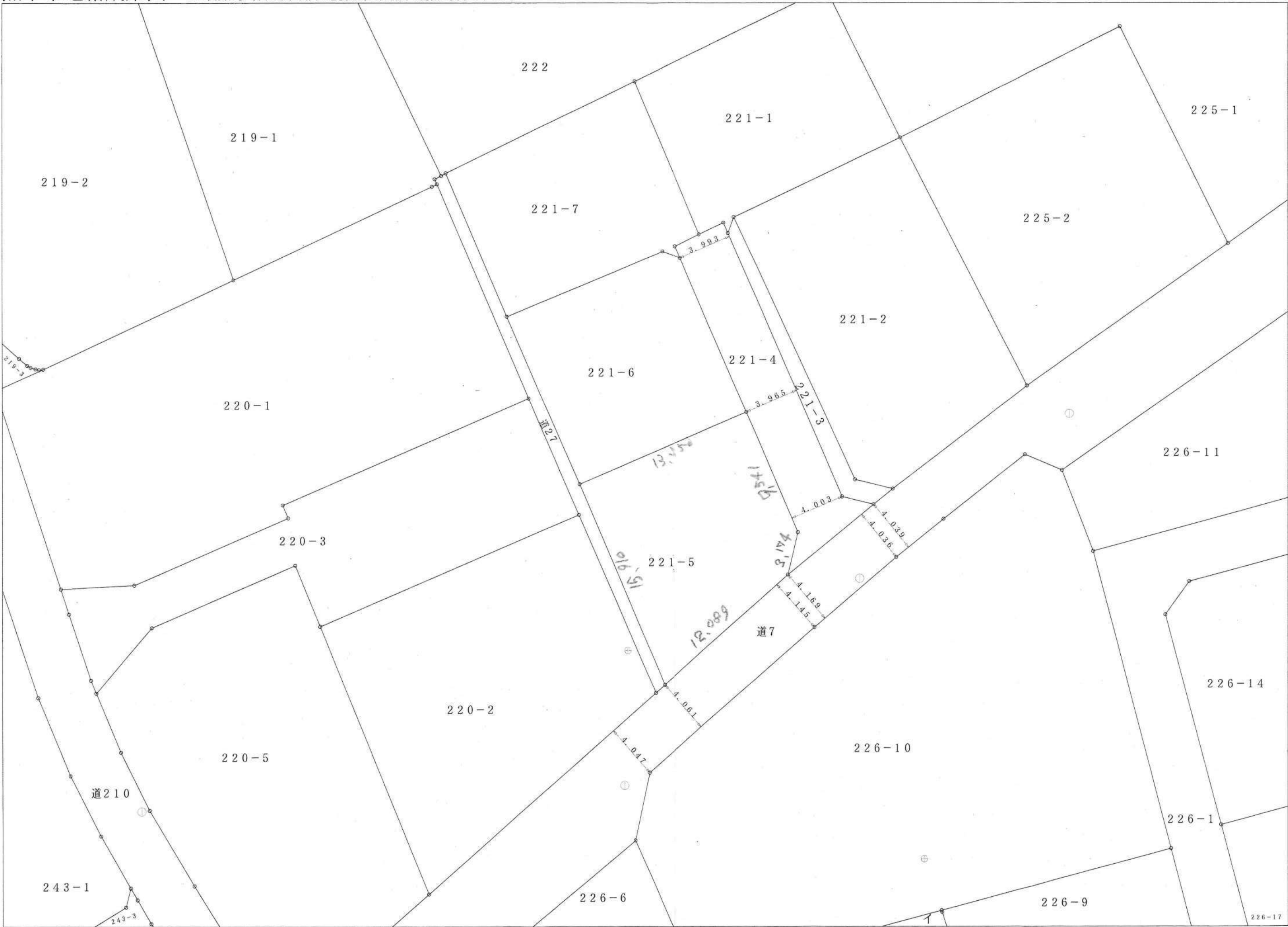
中澤



140m

1:3304





地 番 別 座 標 一 覧 表

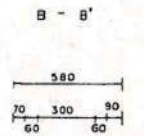
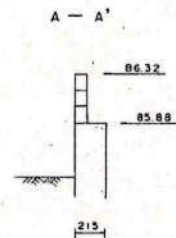
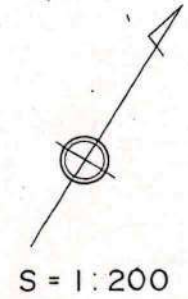
Page. 1

No.	点 名	日本測地系座標		辺 長
		X 座 標	Y 座 標	
[神園 二丁目 221-5]				
1.	20850	-18682.123	-20100.885	9.541
2.	20838	-18690.898	-20097.140	3.174 ✓
3.	20837	-18693.986	-20097.873	12.089
4.	20836	-18702.009	-20106.916	15.910 ✓
5.	20851	-18687.375	-20113.159	13.350 ✓
		面積 = 180.92m ²		
[その他の座標]				
図根点	U01U01260-8	-18711.188	-20145.247	
図根点	U01U013114-1	-18709.305	-20109.884	
図根点	U01U013114-2	-18694.271	-20092.608	
図根点	U01U013114-3	-18682.265	-20077.207	
図根点	UU03114-1-A	-18699.504	-20109.628	
図根点	U0135-2-4-B	-18714.656	-20087.914	

地籍成果図座標
字図

計画平面図

熊本市長嶺町221番1外



凡 例	
開発区域	
宅地番号	1
宅地面積	180.82
計画高	86.00
側溝・流方向	
グレーンダ断	
横断暗渠	
接続柵	
地先境界ブロック	
法面仕上げ	

件名	長嶺分譲地造成工事		図番	4
図名	土地利用計画図 造成計画平面図		縮尺	1/200
承認		年 月 日作成	担当	
設計	(有)地域開発設計社			

本長

建築確認済
確認番号 第1394号
平成元年11月1日

L型テラス構

コンクリート擁壁 L=13.60m

既設建物

土石積工
L=14.50m

2
177.05
86.25

4
193.65
86.50

3
179.74
86.50

5
326.59
85.90

1
180.82
86.00

KBM H: 82.917

1.1
1306

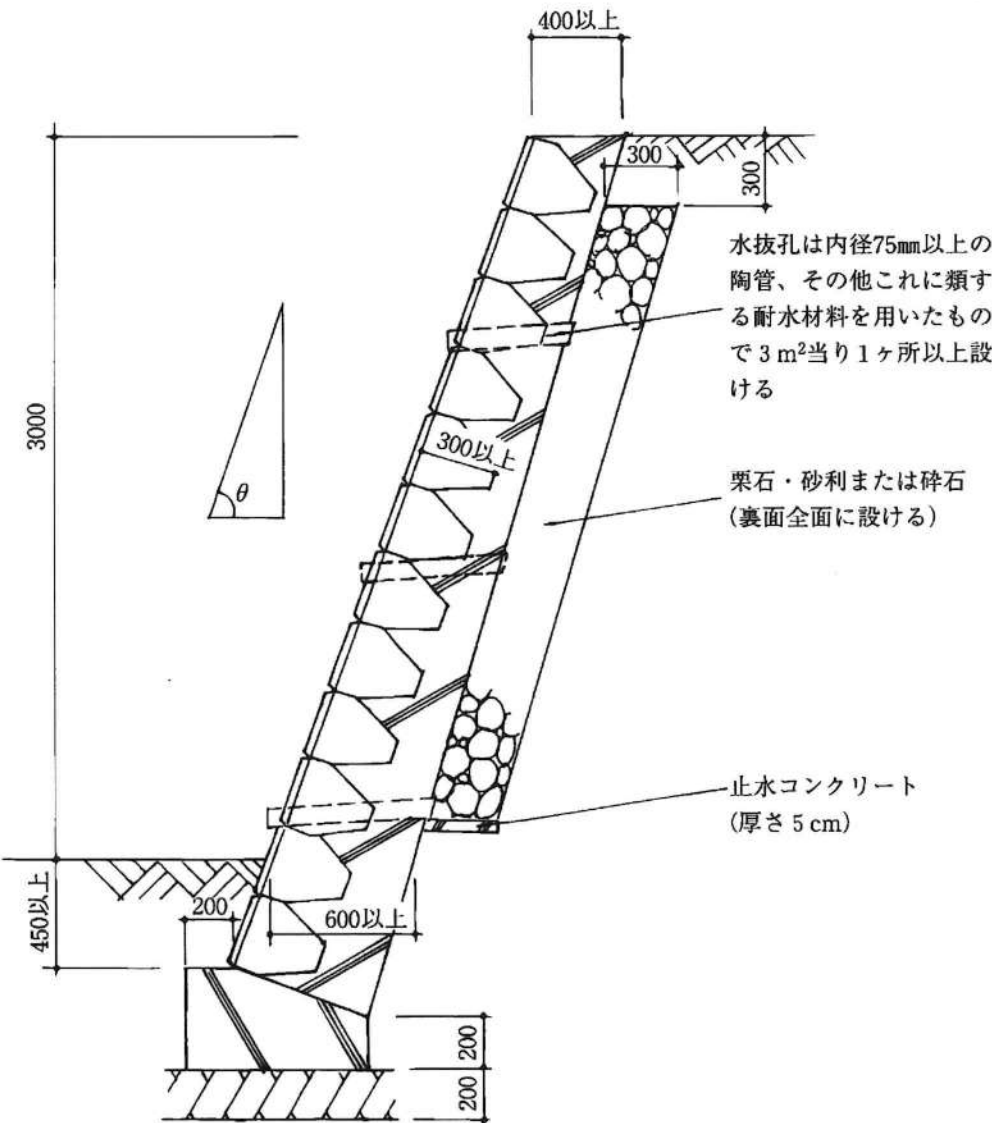
11
11
2.1 132.5

高さ 3 m (切土)

単位mm

$65^{\circ} < \theta \leq 70^{\circ}$

地耐力 1 m²当り 75kN



図面名称	構 造 図		
図面番号		縮 尺	1 : 30
所 在	熊本市東区神園二丁目		
作成年月日	令和6年7月1日		