

物件種別	宅地分譲地 (2区画)		
物件名	熊本市東区桜木2丁目		
価格	2,751 ~ 2,760 万円		
坪単価	33.60 ~ 33.61 万円/坪		
地番	熊本市東区桜木2丁目8番3		
所在	熊本市東区桜木2丁目12-3付近		
土地面積	270.69 ~ 271.49	m ²	
坪数	81.88 ~ 82.13	坪	
面積基準	実測面積	地目	宅地
土地権利	所有権	都市計画	市街化区域
用途地域	第一種低層住居専用地域		
建ぺい率	50 %	容積率	80 %
接道状況	公道	北側 幅員5m	
設備	上下水道・電気		
引渡条件	完成宅地渡し		
現況	造成中	引渡時期	相談
小学校	桜木(約250m)	中学校	桜木(約320m)
備考	<ul style="list-style-type: none"> ・建築条件なし ・埋蔵文化財包蔵地内(沼山津遺跡) 		



株式会社ファミリアエステート

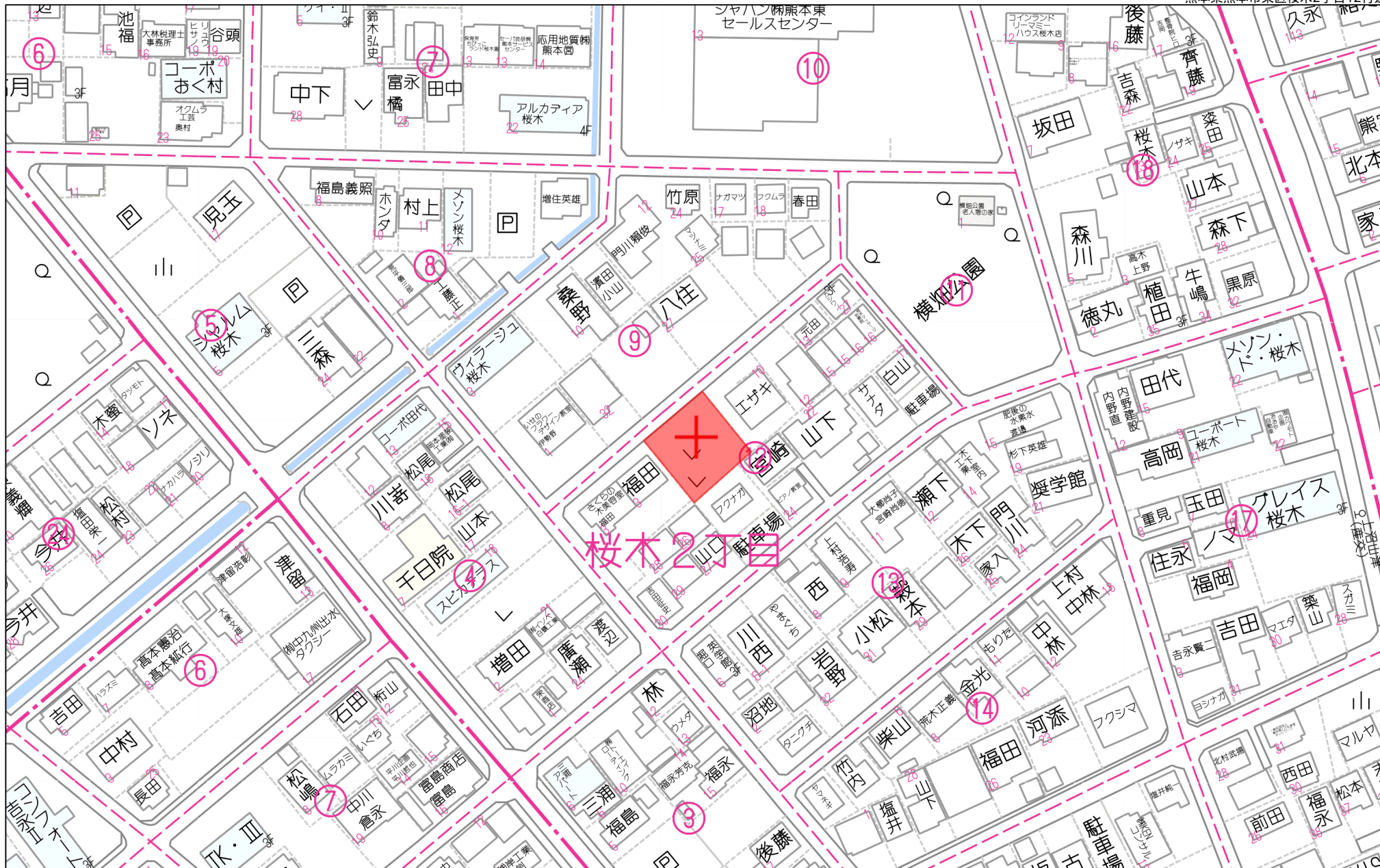
熊本県知事(1)第5498号

〒861-1112
 熊本県合志市幾久富1909番地678
 TEL:096-342-6186
 FAX:096-342-6204

携 帯:080-2700-1192
 メール:kazunorinakazawa1120@gmail.com

取引態様	売買の媒介
担当	中澤

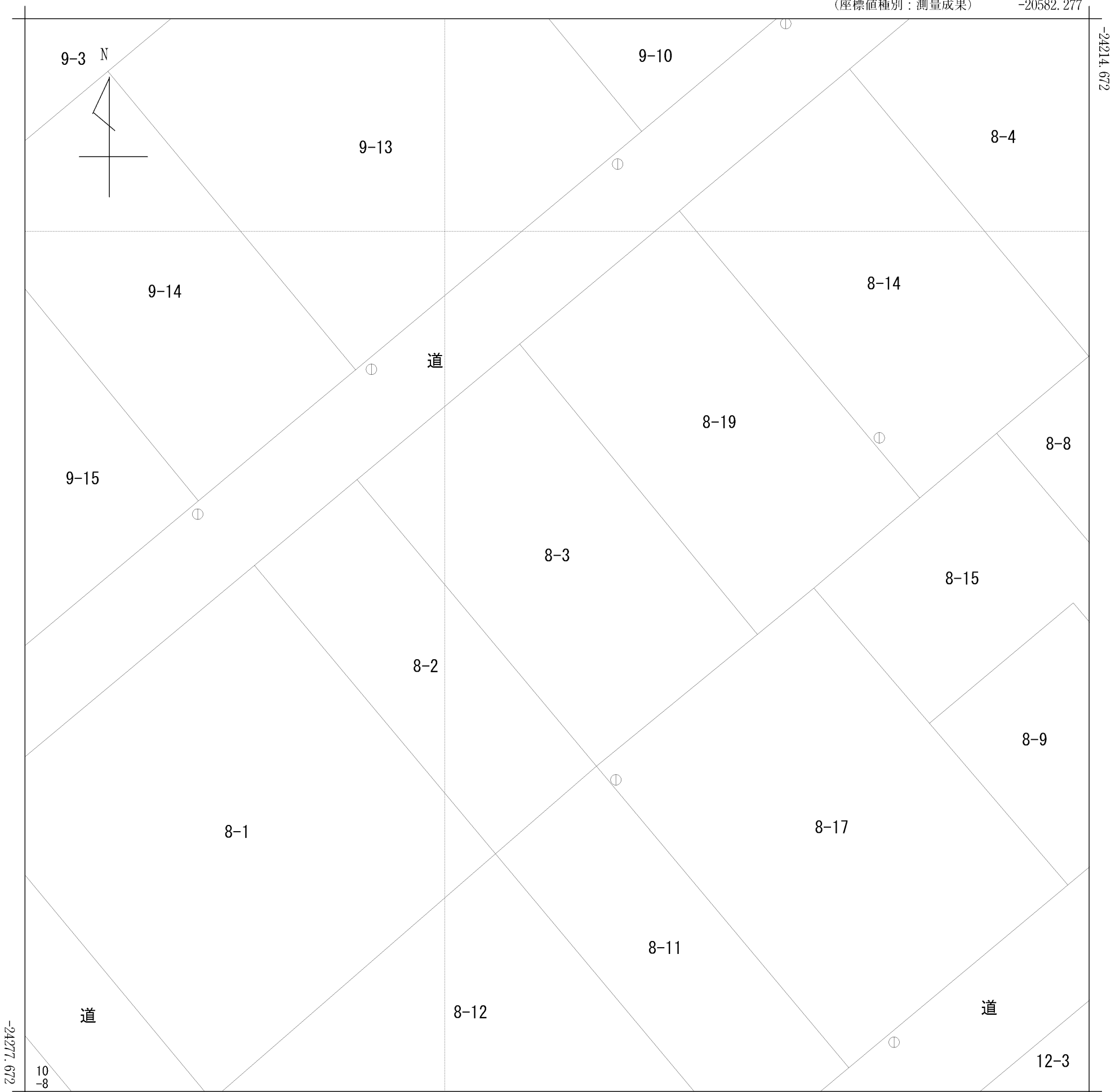




60m

1:1438

禁無断複写複製



-20644.777 (座標値種別：測量成果)

(注) 国土交通省が公表した座標補正パラメータ(hisaikihon_H28kumamoto_BL.par)による修正がされています。

地番区域見出	桜木2丁目
--------	-------

請求部	所在	熊本市東区桜木二丁目				地番	8番3			
出力縮尺	1/250	精度区分	甲二	座標系番号又は記号	II	分類	地図(法第14条第1項)		種類	地籍図
作成年月日					備付年月日(原図)			補事項		

地番	8番3, 8番19	地積測量図
土地の所在	熊本市東区桜木二丁目	

(日本測地系)

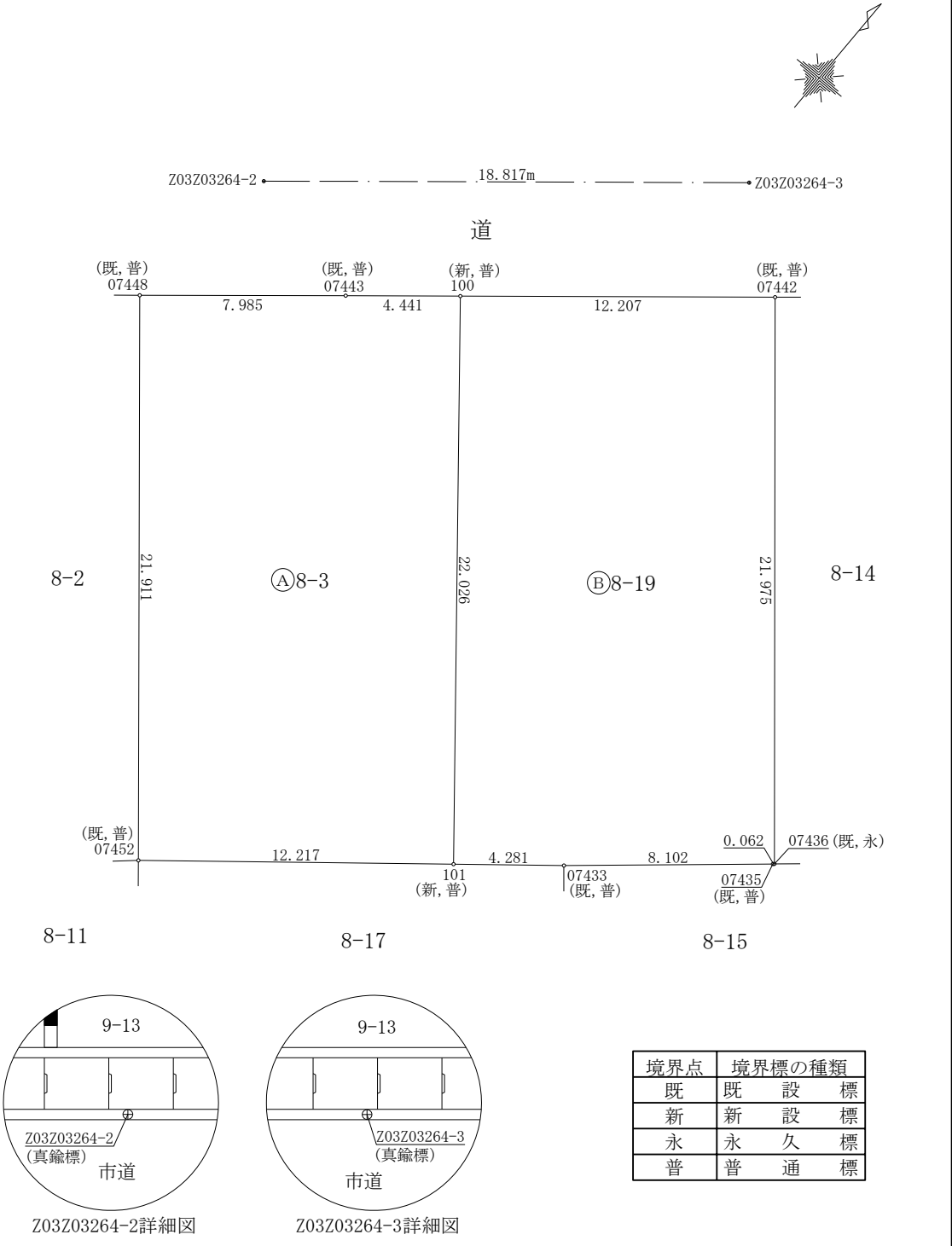
地番	㉠ 8-3						
境界点	X座標(X _n)	Y座標(Y _n)	点間距離	境界標種別	座標値種別	備考	
100	-24606.625	-20395.603	22.026	金属鈹	実測値		
101	-24623.667	-20381.649		プラスチック杭	実測値		
07452	-24631.407	-20391.101	12.217	金属プレート標	実測値		
07448	-24614.587	-20405.143	21.911	金属プレート標	実測値		
07443	-24609.468	-20399.015	7.985	金属プレート標	実測値		
100	-24606.625	-20395.603	4.441	金属鈹	実測値		
計算方法	2F=Σ{Y _n (X _{n+1} - X _{n-1})}						
倍面積	-541.394272						
面積(m ²)	270.6971360						
地積	270.69 m ²						

地番	㉡ 8-19						
境界点	X座標(X _n)	Y座標(Y _n)	点間距離	境界標種別	座標値種別	備考	
07442	-24598.810	-20386.226	21.975	金属鈹	実測値		
07436	-24615.661	-20372.122		コンクリート杭	実測値		
07435	-24615.701	-20372.169	0.062	金属プレート標	実測値		
07433	-24620.955	-20378.336	8.102	金属プレート標	実測値		
101	-24623.667	-20381.649	4.281	プラスチック杭	実測値		
100	-24606.625	-20395.603	22.026	金属鈹	実測値		
07442	-24598.810	-20386.226	12.207	金属鈹	実測値		
計算方法	2F=Σ{Y _n (X _{n+1} - X _{n-1})}						
倍面積	-542.995841						
面積(m ²)	271.4979205						
地積	271.49 m ²						

地番	面積
㉠ 8-3	270.6971360 m ²
㉡ 8-19	271.4979205 m ²
総合計面積	542.1950565 m ²

測定の基準		引照点の名称及び座標値					
測地系	既知点	座標変換	点名	X座標	Y座標	標識	備考
日本		無	Z03Z03264-1	-24616.608	-20414.499	真鍮標	熊本市地籍図根点
日本		無	Z03Z03264-2	-24608.105	-20404.304	真鍮標	熊本市地籍図根点
日本		無	Z03Z03264-3	-24596.056	-20389.850	真鍮標	熊本市地籍図根点

平面直角座標Ⅱ系
 最終観測日 令和6年2月15日
 ※熊本地震前の地籍図根点座標を使用(パラメータ変動なし)

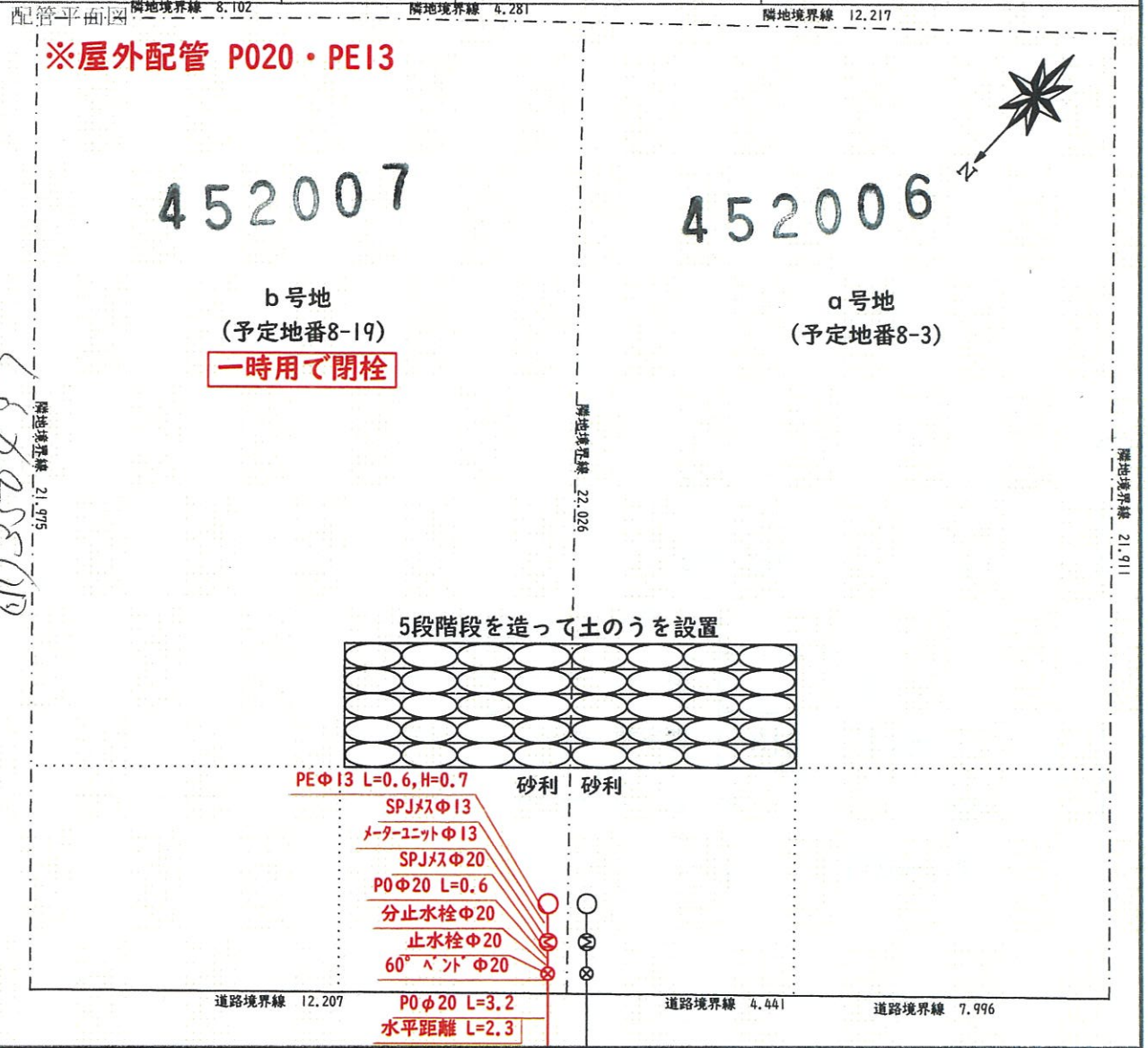
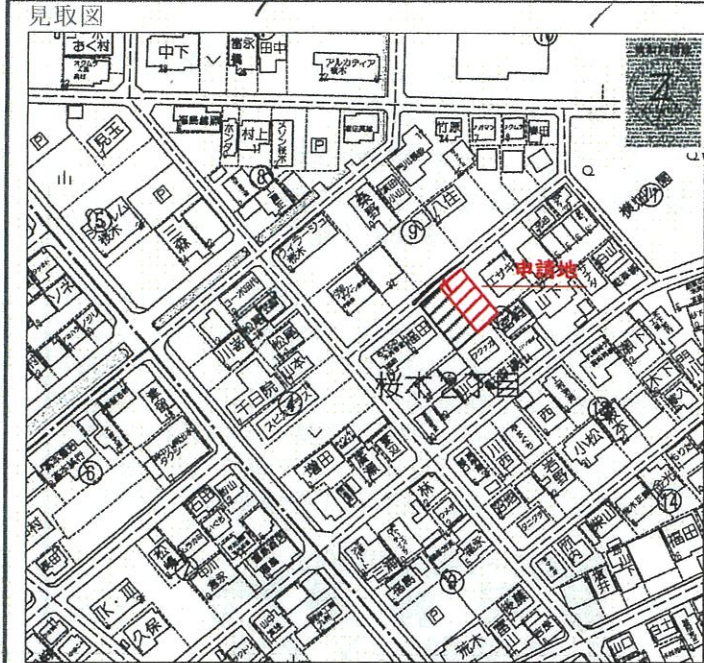


作成者	熊本市中央区大江四丁目13番28号 土地家屋調査士法人アシスト調査測量 土地家屋調査士 北岡 忠 勇 (令和 6 年 2 月 20 日作成)	縮尺	1/250	申請人		縮尺	1/250
-----	---	----	-------	-----	--	----	-------

給水装置工事計画図

水栓番号 **452007** 号

設置場所 熊本市東区桜木2丁目12- (8-3の一部)	竣工予定 令和6年 2月	用途 14	道路種別 国・県・市 私・法定外 (道水路)・河川
管理図番号 113-15 東区 P 108-I-2	建物階高 - 階	栓数 1	予定使用量 - m3/月 建築確認No. -



名称	口径	数量		備考
		新設	既設	
サドル	GXE P0 100×20	1	✓	
仕切弁				
S V				
止水栓	20	1	✓	
メーターユニット副栓 (有・無)	13	1	✓	
水栓	13	1	✓	
混合水栓				
伸縮継手				

GXE100(浅)
分止水栓φ20
サドル分水栓GXEφ100×P0φ20

価格表

宅地番号	面積(m ²)	面積(坪)	単価(万円/坪)	価格(万円)
済 A号地	270.69	81.88	33.60	2,751
B号地	271.49	82.13	33.61	2,760