



物件種別	宅地分譲地 (4区画)		
物件名	山鹿市下吉田		
価格	488.5 ~ 578.7 万円		
坪単価	5.00 ~ 7.00 万円/坪		
地番	山鹿市大字下吉田字迫田675番1		
所在	山鹿市下吉田675		
土地面積	240.97 ~ 323.03	㎡	
坪数	72.89 ~ 97.72	坪	
面積基準	登記簿面積	地目	宅地
土地権利	所有権	都市計画	未指定区域
用途地域	指定なし(無指定)		
建ぺい率	70 %	容積率	200 %
接道状況	公道	北側 幅員約4.5m 東側 幅員約3m	
設備	上下水道・側溝・プロパン・電気		
引渡条件			
現況	造成中	引渡時期	相談
小学校	八幡 (約950m)	中学校	山鹿 (約1.8km)
備考	・建築条件なし		



株式会社ファミリアエステート

熊本県知事(1)第5498号

〒861-1112
 熊本県合志市幾久富1909番地678
 TEL:096-342-6186
 FAX:096-342-6204

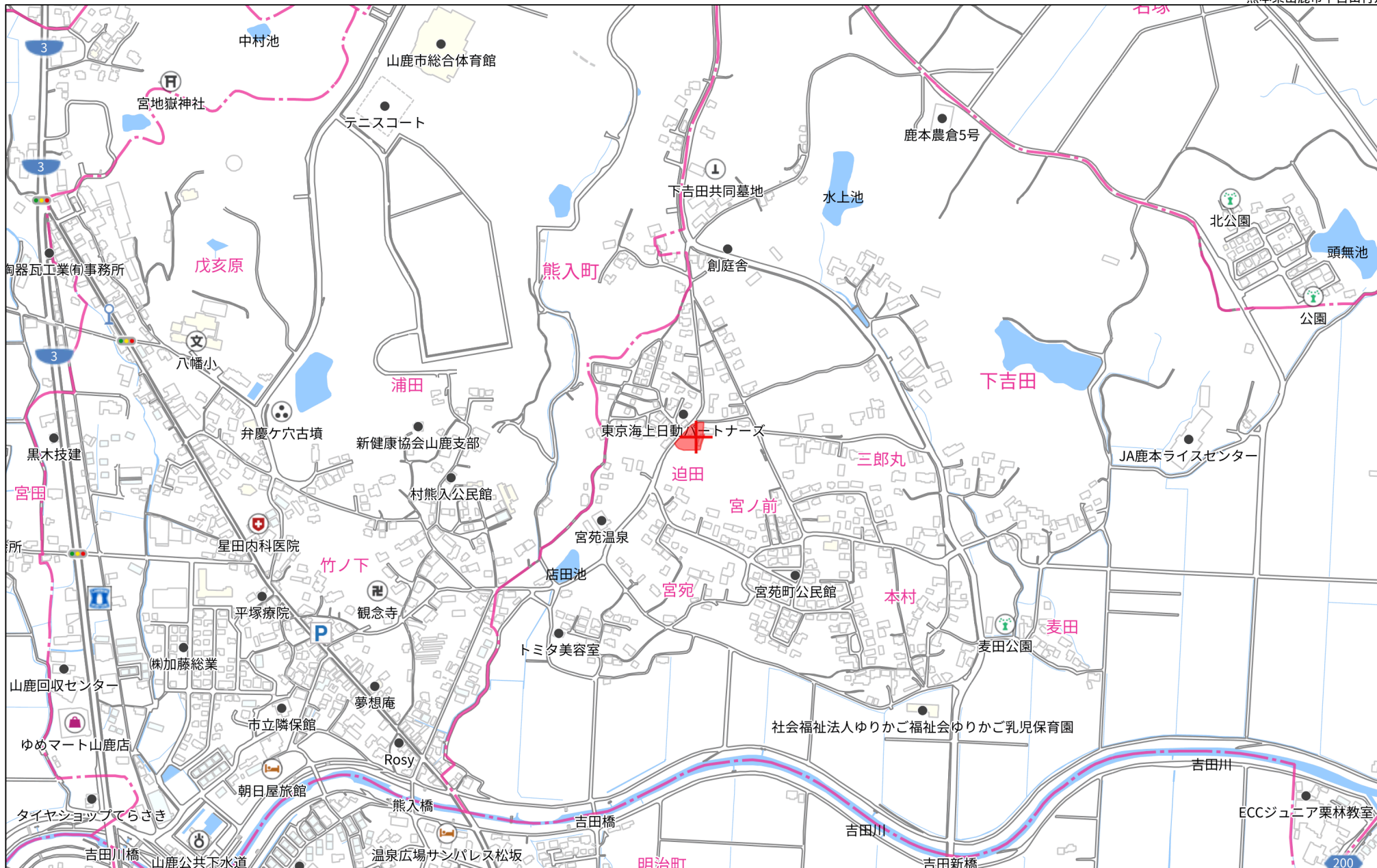
携 帯:080-2700-1192
 メール:kazunorinakazawa1120@gmail.com

取引態様

売買の媒介

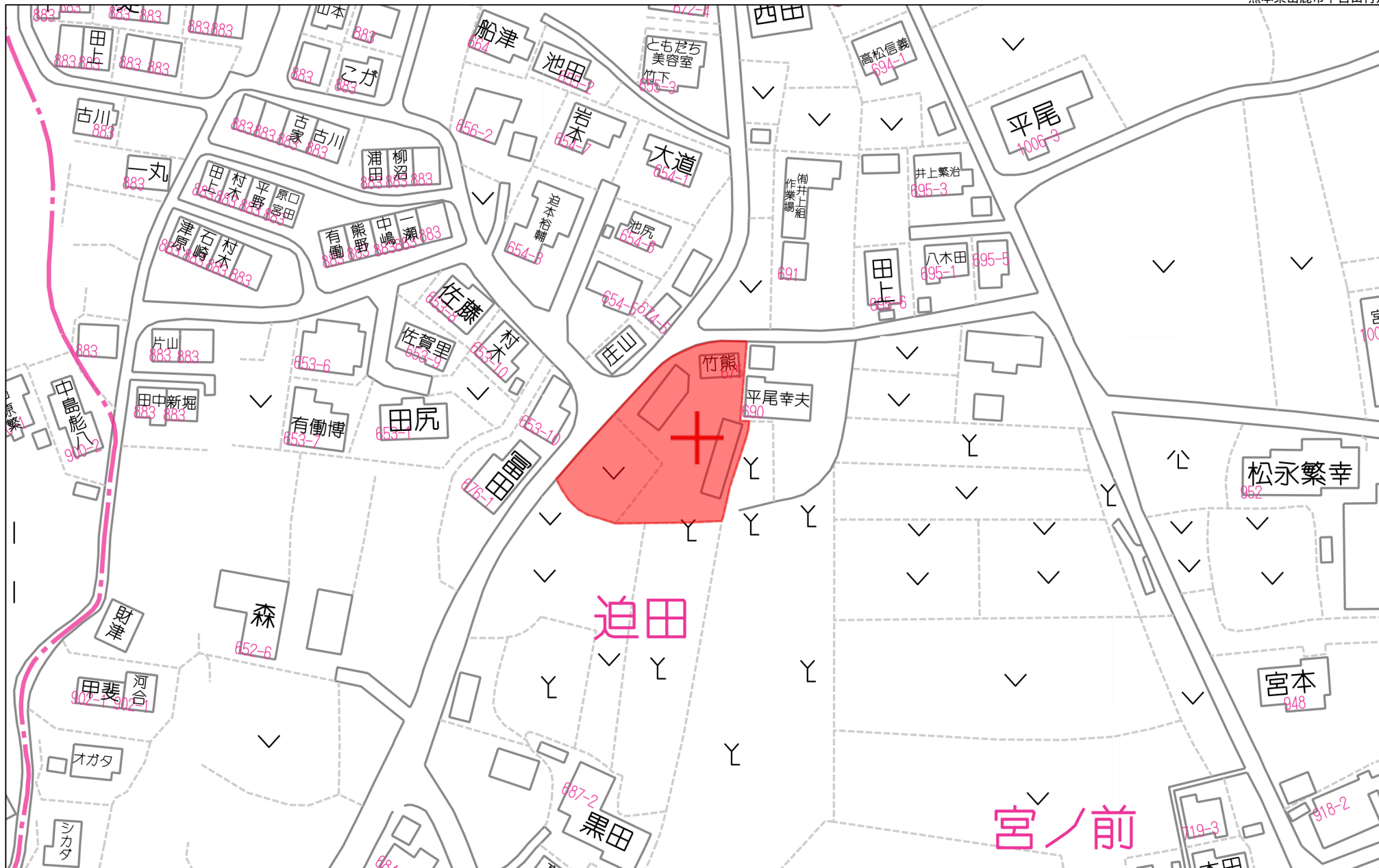
担当

中澤



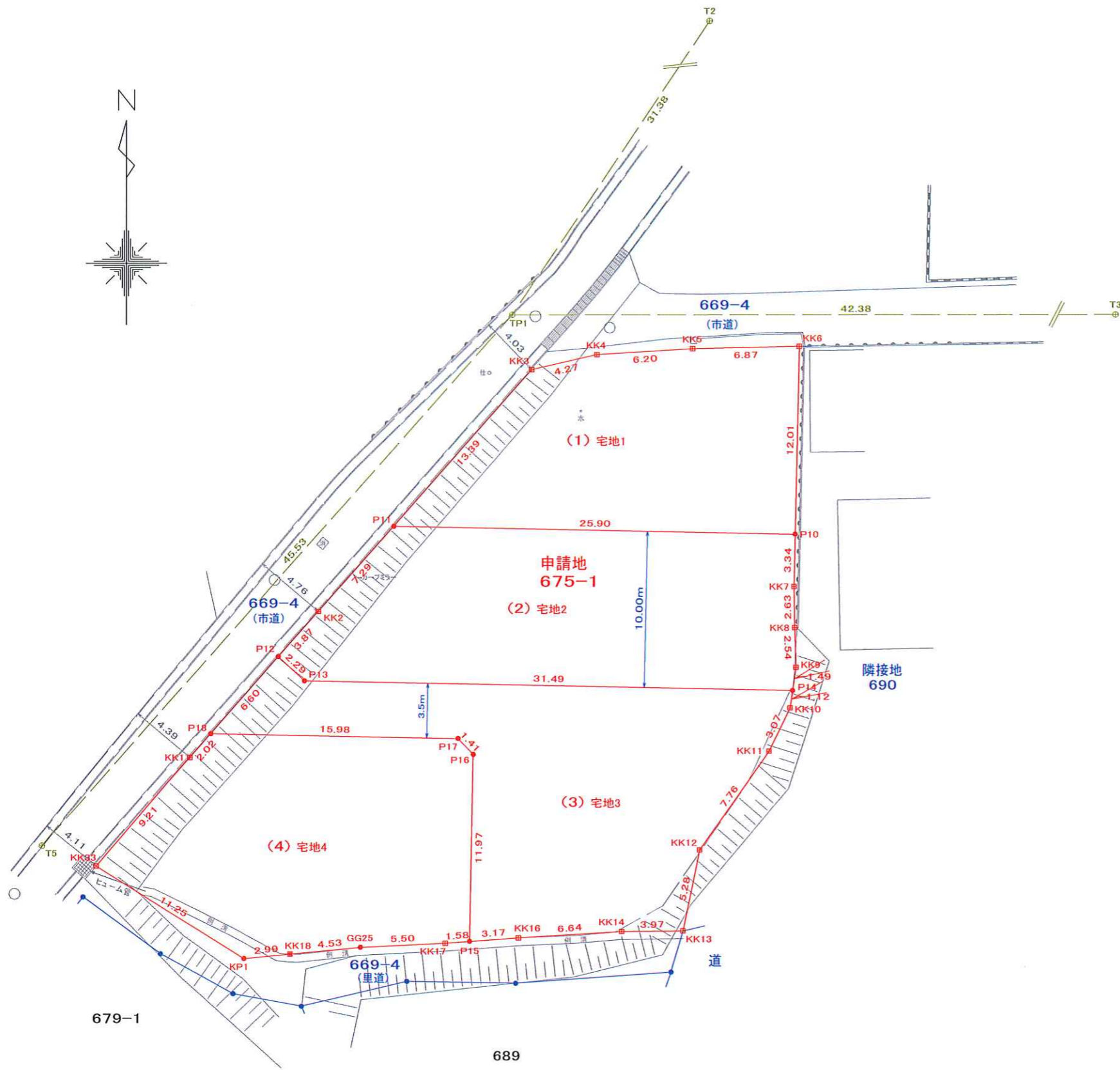
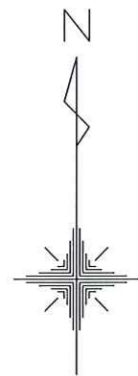
禁無断複写複製

株式会社ファミリアエステート
Z21148120-20240725165249



60m

1:1164



求積表

地番 (1) 宅地1					
測点	標識	Xn	Yn	$\Delta X \times Yn$	
KK6	(新普) プラスチック杭	2917.864	-28727.510	340392.265990	
P10		2905.855	-28727.742	330598.854936	
P11		2906.356	-28753.645	-301884.518855	
KK3	(新普) プラスチック杭	2916.354	-28744.738	-315071.073218	
KK4	(新普) プラスチック杭	2917.317	-28740.573	-38799.773550	
KK5	(新普) プラスチック杭	2917.704	-28734.383	-15717.707501	
				倍面積	-481.952198
				面積	240.9760990
				地積	240.97 m ²
				坪数	72.89 坪

地番 (2) 宅地2					
測点	標識	Xn	Yn	$\Delta X \times Yn$	
P11		2906.356	-28753.645	-142215.528170	
P10		2905.855	-28727.742	110429.440248	
KK7	(新普) プラスチック杭	2902.512	-28727.807	171648.646825	
KK8	(新普) プラスチック杭	2899.880	-28727.764	148781.089756	
KK9	(新普) プラスチック杭	2897.333	-28727.678	115743.814662	
P14		2895.851	-28727.888	25079.446224	
P13		2896.460	-28759.382	-62120.265120	
P12		2898.011	-28761.068	-127957.991532	
KK2	(新普) プラスチック杭	2900.909	-28758.499	-239989.674155	
				倍面積	-601.021262
				面積	300.5106310
				地積	300.51 m ²
				坪数	90.90 坪

地番 (3) 宅地3					
測点	標識	Xn	Yn	$\Delta X \times Yn$	
P12		2898.011	-28761.068	-97442.498384	
P13		2896.460	-28759.382	62120.265120	
P14		2895.851	-28727.888	49584.334688	
KK10	(新普) プラスチック杭	2894.734	-28728.048	111665.922576	
KK11	(新普) プラスチック杭	2891.964	-28729.382	261408.646818	
KK12	(新普) プラスチック杭	2885.635	-28733.878	330669.468024	
KK13	(新普) プラスチック杭	2880.456	-28734.948	150168.838248	
KK14	(新普) プラスチック杭	2880.409	-28738.920	13248.642120	
KK16	(新普) プラスチック杭	2879.995	-28745.551	18483.389293	
P15		2879.766	-28748.716	-337711.166852	
P16		2891.742	-28748.485	-373644.059545	
P17		2892.763	-28749.466	-38236.789780	
P18		2893.072	-28765.447	-150961.065856	
				倍面積	-646.073530
				面積	323.0367650
				地積	323.03 m ²
				坪数	97.71 坪

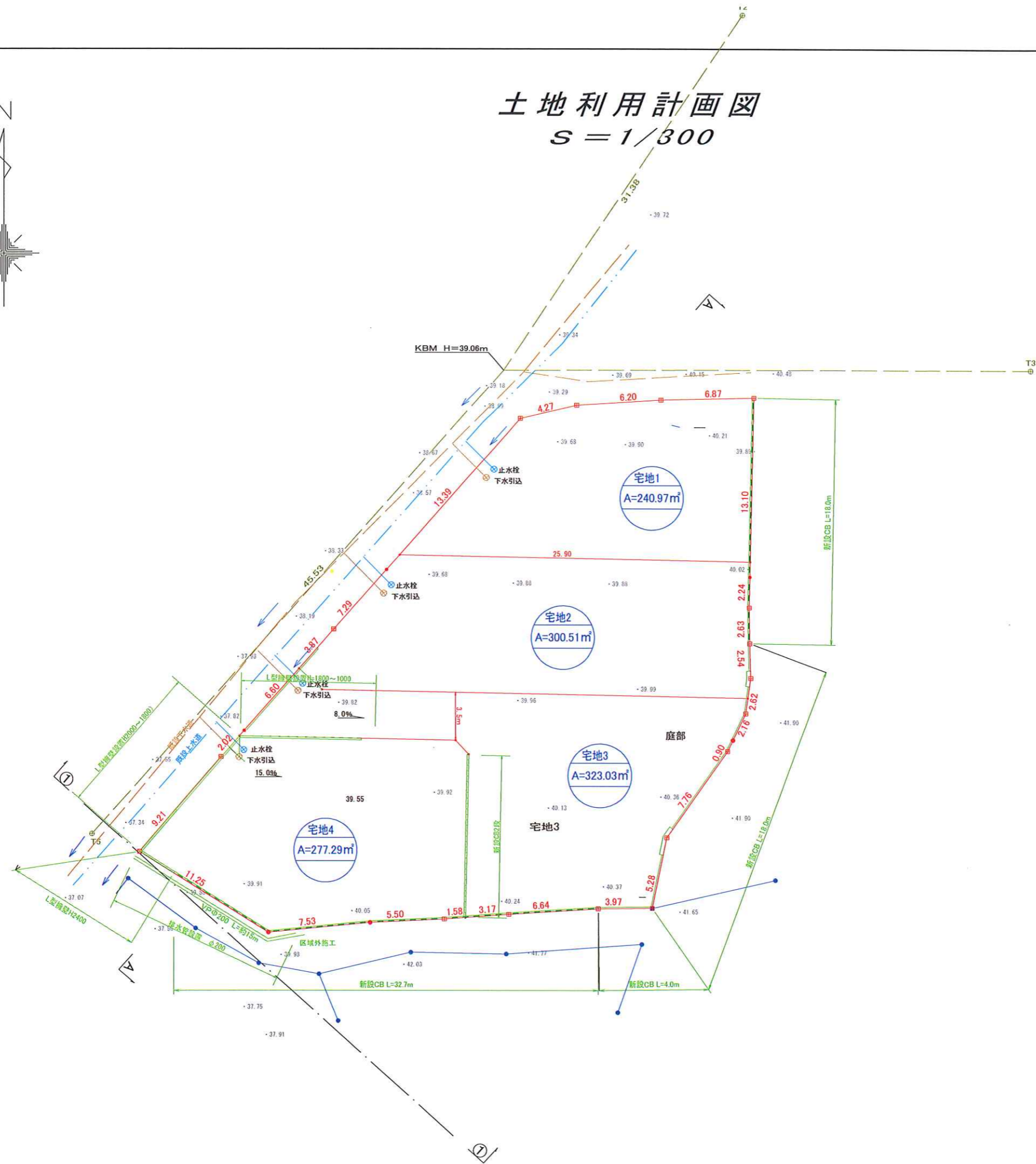
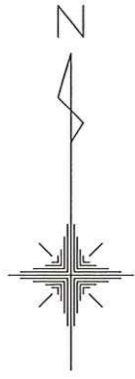
地番 (4) 宅地4					
測点	標識	Xn	Yn	$\Delta X \times Yn$	
P18		2893.072	-28765.447	-34777.425423	
P17		2892.763	-28749.466	38236.789780	
P16		2891.742	-28748.485	373644.059545	
P15		2879.766	-28748.716	347543.227724	
KK17	(新普) プラスチック杭	2879.653	-28750.294	10637.608780	
GG25		2879.396	-28755.790	19870.250890	
KK18	木杭	2878.962	-28760.308	20736.182068	
KP1		2878.675	-28763.292	-162426.309924	
KK33	(新普) 金属標	2884.609	-28772.855	-370565.599545	
KK1	(新普) プラスチック杭	2891.554	-28766.794	-243453.377622	
				倍面積	-554.593727
				面積	277.2968635
				地積	277.29 m ²
				坪数	83.88 坪

総合計面積 1141.8203585 m²

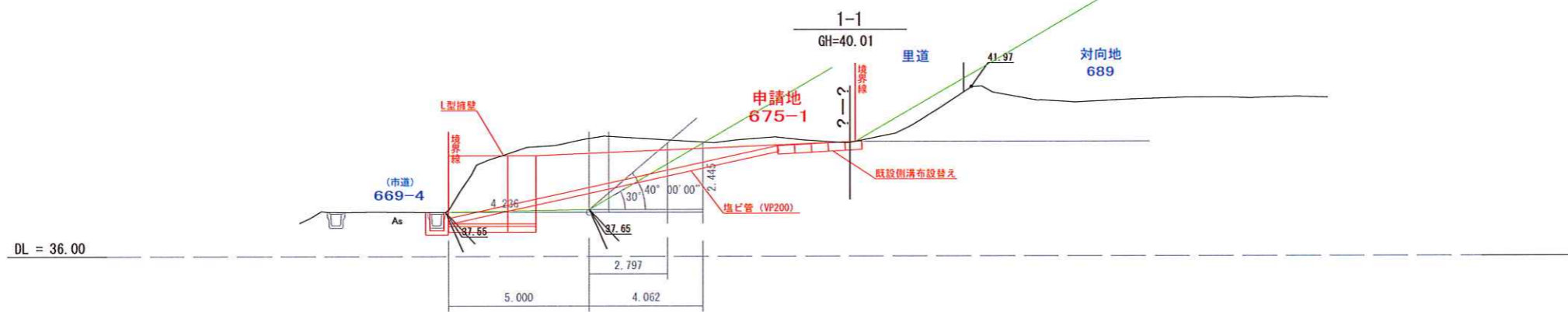
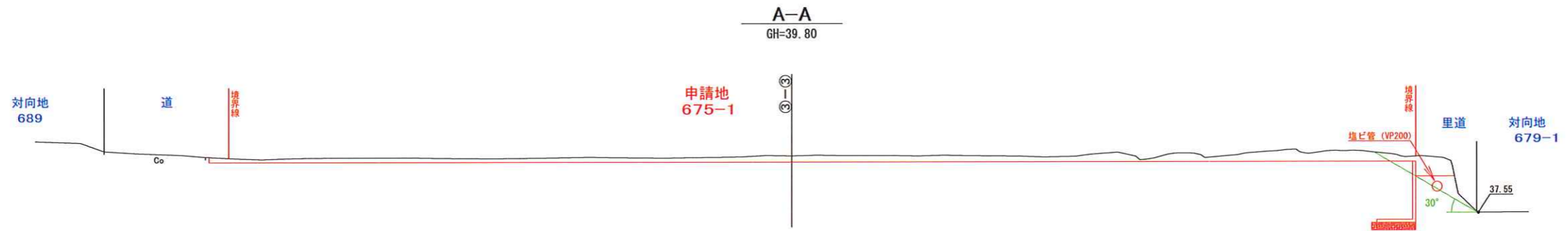
図名	分筆区割案
所在地番	山鹿市下吉田字迫田675番1
申請人	
縮尺	1 : 300

土地利用計画図

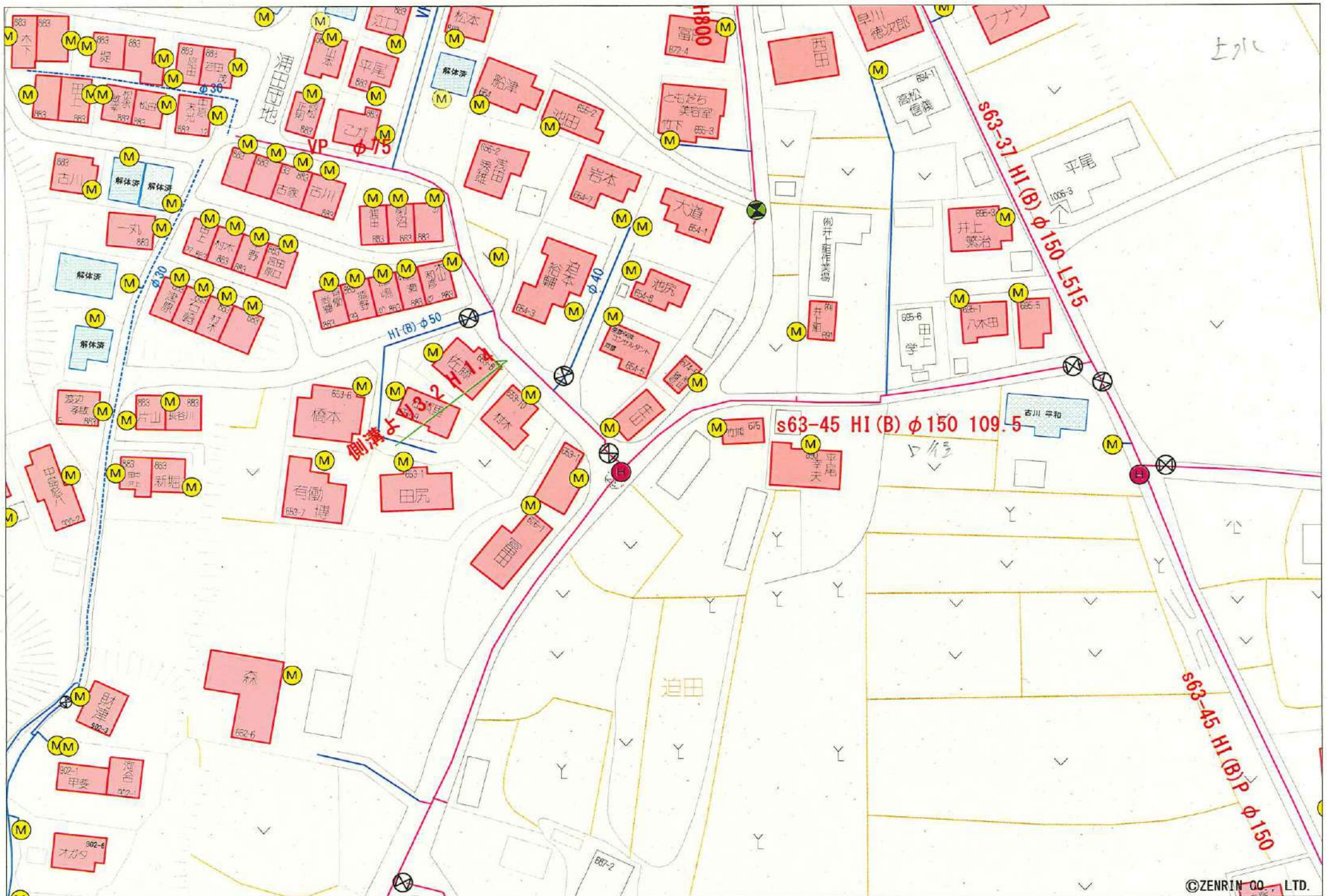
S = 1/300



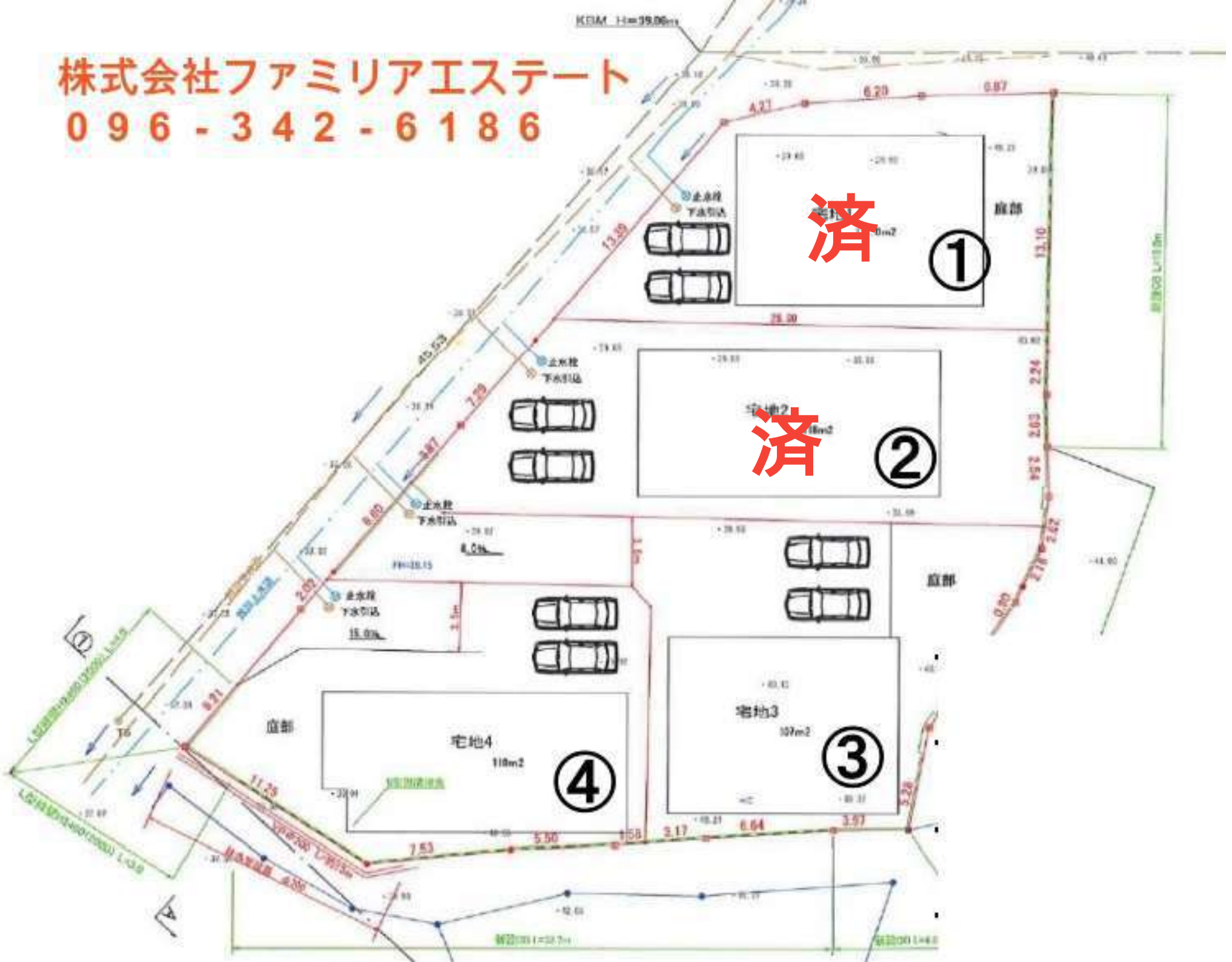
工事名	山鹿宅地造成工事		
施工箇所名	山鹿市下吉田字迫田675番1		
図面の種類	土地利用計画図		
縮尺	図面番号	1	
事務所名			



工事名	山鹿宅地造成工事		
施工箇所名	山鹿市下吉田字迫田675番1		
図面の種類	計画断面図		
縮尺	図面番号	2	
事務所名			



株式会社ファミリアエステート
096-342-6186



価格表

済

宅地番号	面積(m ²)	面積(坪)	単価(万円/坪)	価格(万円)
1号地	240.97	72.89	7.00	510.2
3号地	323.03	97.72	5.00	488.5
4号地	277.29	83.88	6.90	578.7

※2号地契約済み