



| | | | |
|------|-------------------|-------------|----------------------------------|
| 物件種別 | 土 地 | | |
| 物件名 | 熊本市中央区出水7丁目 | | |
| 価 格 | 2,500 | 万円 | 坪単価 40.71 万円/坪 |
| 地 番 | 熊本市中央区出水7丁目733番74 | | |
| 所 在 | 熊本市中央区出水7丁目80番5号 | | |
| 地 目 | 宅地 | 土地面積 坪 数 | 203.01 m ² 61.41 坪 |
| 面積基準 | 登記簿面積 | 都市計画 | 市街化区域 |
| 用途地域 | 第一種低層住居専用地域 | | |
| 建ぺい率 | 40 % | 容積率 | 80 % |
| 接道状況 | 公道 東側 幅員6m 接面14m | | |
| 設 備 | 上下水道・都市ガス・電気 | | |
| 引渡条件 | 現況渡し | | |
| 現 況 | 更地 | 引渡時期 | 即時 |
| 小学校 | 出水南(約1.5km) | 中学校 | 出水南(約1km) |
| 備 考 | ・建築条件なし | | |



株式会社ファミリアエステート

熊本県知事(1)第5498号

〒861-1112
 熊本県合志市幾久富1909番地678
 TEL:096-342-6186
 FAX:096-342-6204

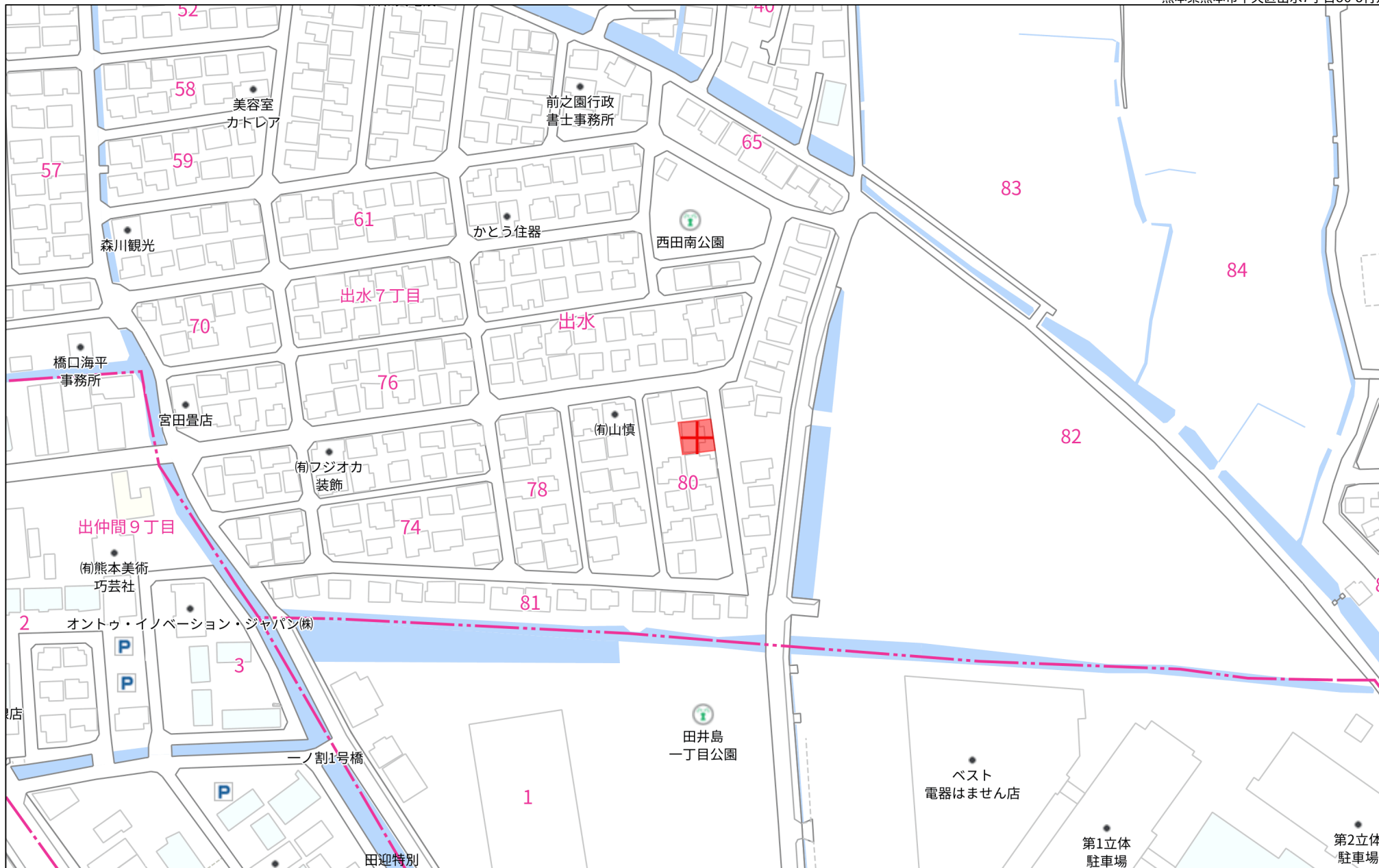
携 帯:080-2700-1192
 メール: kazunorinakazawa1120@gmail.com

取引態様

売買の売主

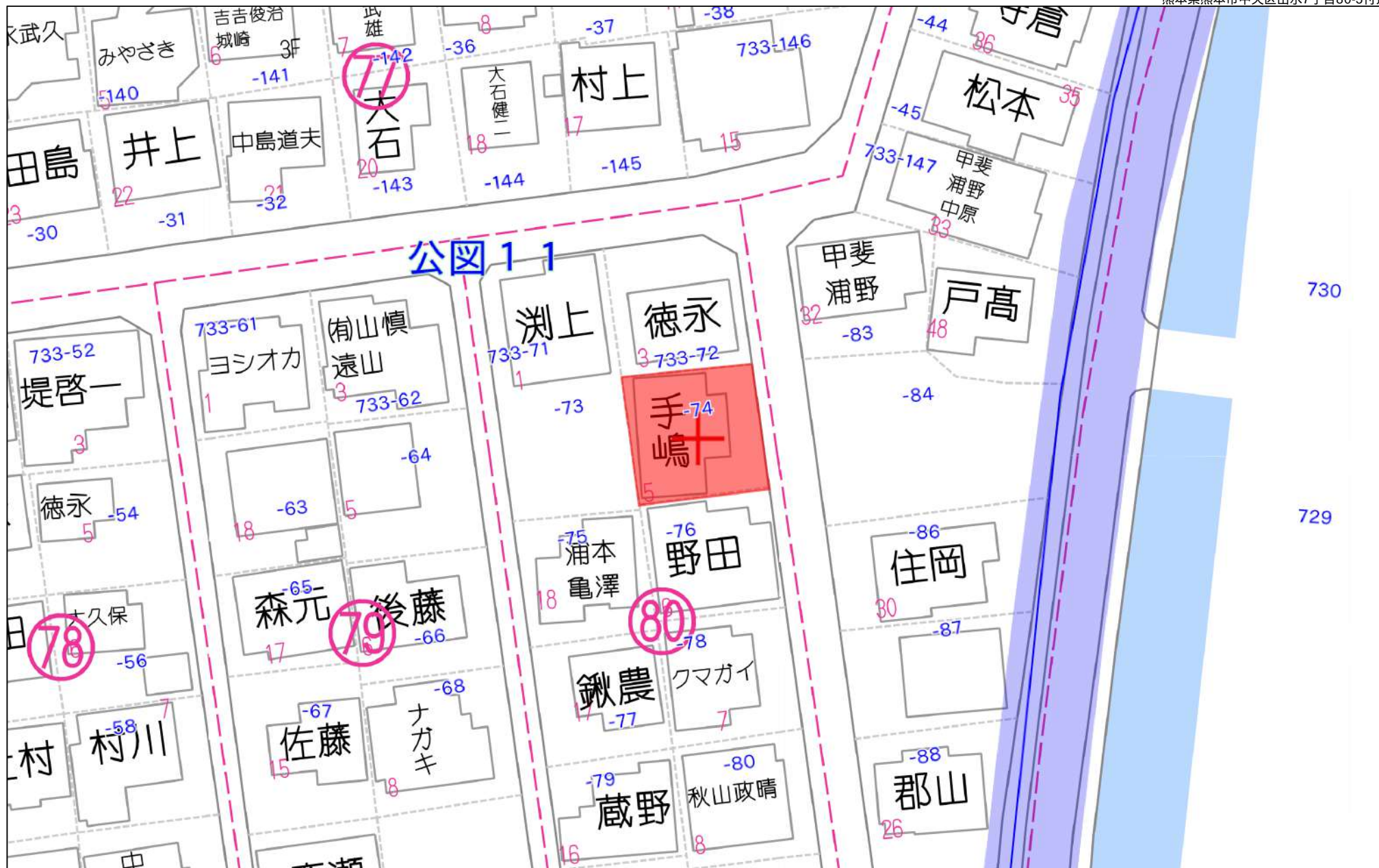
担当

中澤



140m

1:2334



40m

1:584



-25967.583

(座標値種別：図上測定)

(注) 国土交通省が公表した座標補正パラメータ(hisaikihon_E28kumamoto_FL.par)による修正がされています。

地番区域見出
出水7丁目

| | | | | | | | | | |
|-------|------------|-------------|-----------|-----------|------------|-----------------|--------|----|-----------|
| 請求部 | 所在 | 熊本市中央区出水七丁目 | | | | 地番 | 733番74 | | |
| 出力尺 | 1/500 | 精度区分 | 座標系番号又は記号 | II | 分類 | 地図に準ずる図面(街区成果B) | | 種類 | 街区基本調査成果図 |
| 作成年月日 | 平成22年3月23日 | | | 備付年月日(原図) | 平成22年3月23日 | | 補記事項 | | |

登記年月日：昭和49年5月21日

7391

733-81 2733-24 10 4 年
77-24 地籍改正

6207

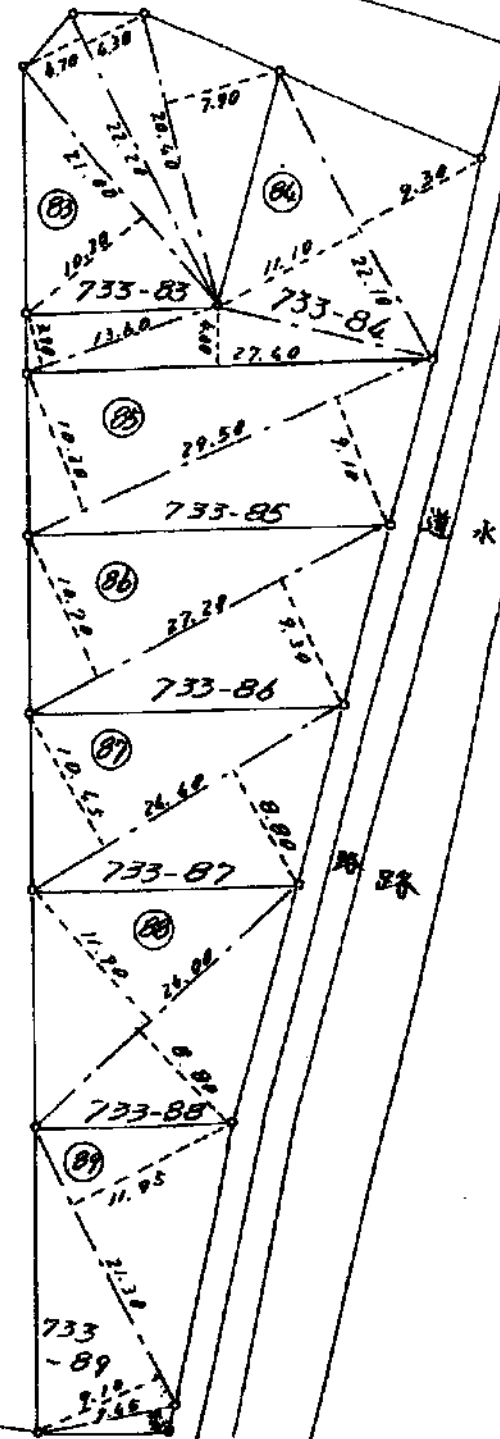
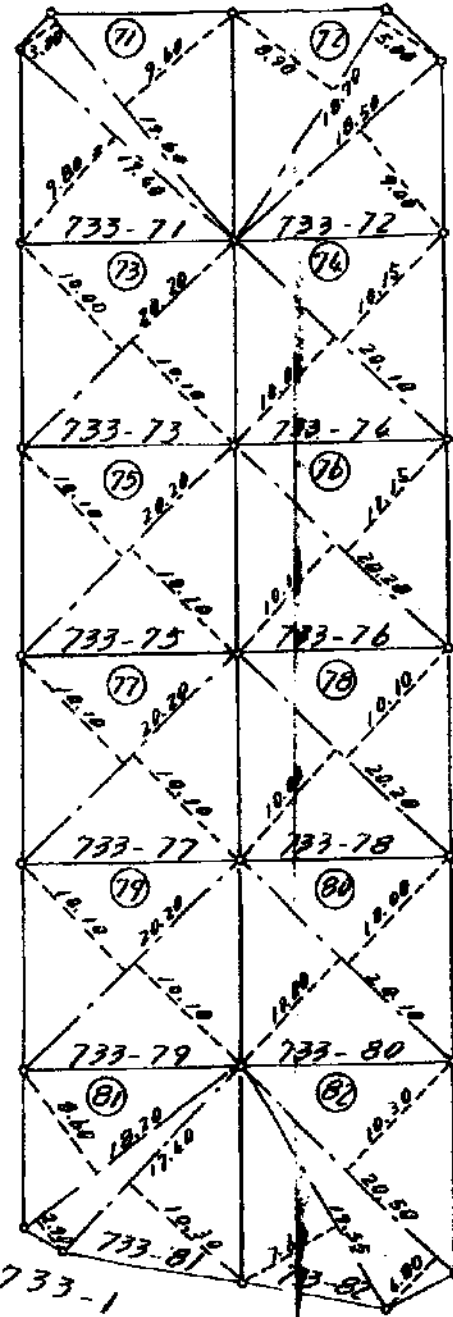
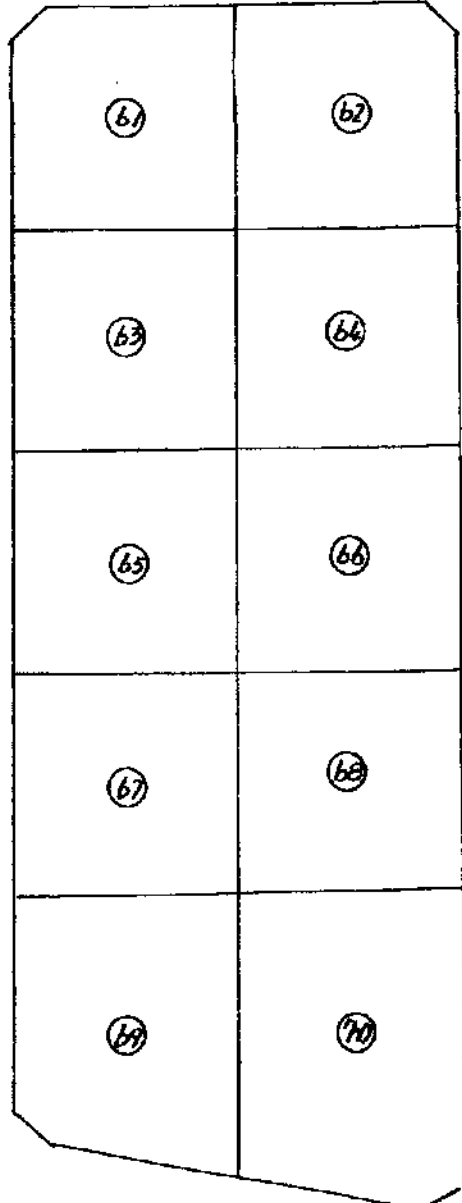
地積測量図

昭和49年5月21日登記
平成

地番 733-71~733-80

土地の所在 熊本市出水7丁目

新 733-71~-83
733-86~-89



昭和四九年
五月
二十一日

作製年月日

作製者

熊本市八幡町参九〇番地
土地家屋調査士 田辺 弘義

申請人

小松建設工業株式会社
代表取締役
松波重文



縮尺 1/500 (単位：m)

(全国土地家屋調査士会連合会用紙)

返 信

代表取締役

中澤 和則 様

いつもお世話になっております。

お問い合わせの件、下記の通りとなります。よろしくお願いたします。

(本状含め: 3 枚)

| 調査場所 | | 供給エリア | 前面道路 埋設管 | 敷地への供給管 | 配管型 |
|------|---|-------|-------------|-------------|-----|
| | ① | 内・外 | 有・無 (50 mm) | 有・無 (30 mm) | 有・無 |
| | ② | 内・外 | 有・無 (mm) | 有・無 (mm) | 有・無 |
| | ③ | 内・外 | 有・無 (mm) | 有・無 (mm) | 有・無 |
| | ④ | 内・外 | 有・無 (mm) | 有・無 (mm) | 有・無 |
| | ⑤ | 内・外 | 有・無 (mm) | 有・無 (mm) | 有・無 |
| 備考 | | | | | |

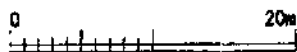
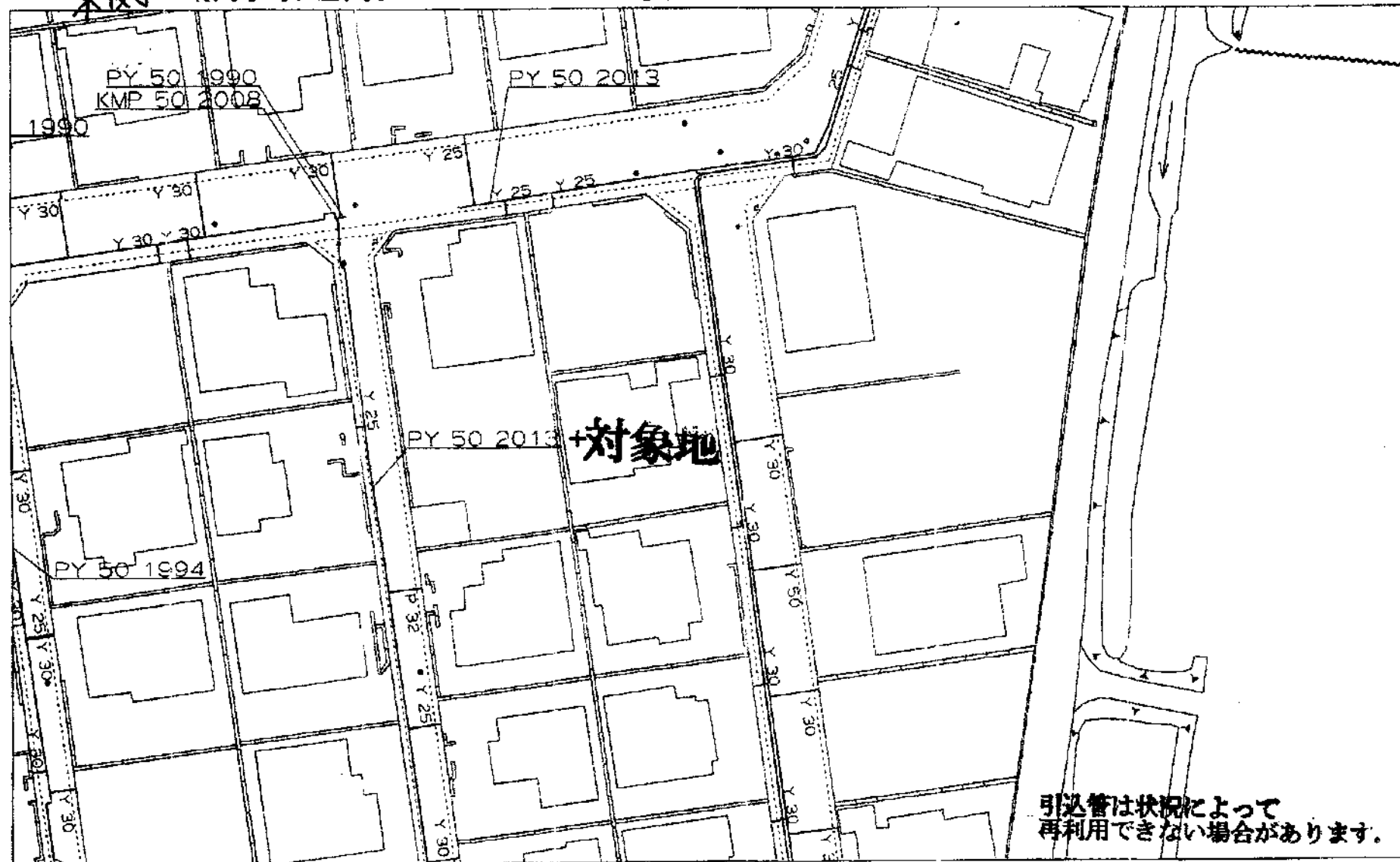
(報告者名: (印))

縮尺:1/500

東側

前面道路 50 mm 引込管 30 mm

894551



《注意》このガス配管図は実際と多少異なる場合があります

西部ガス株式会社

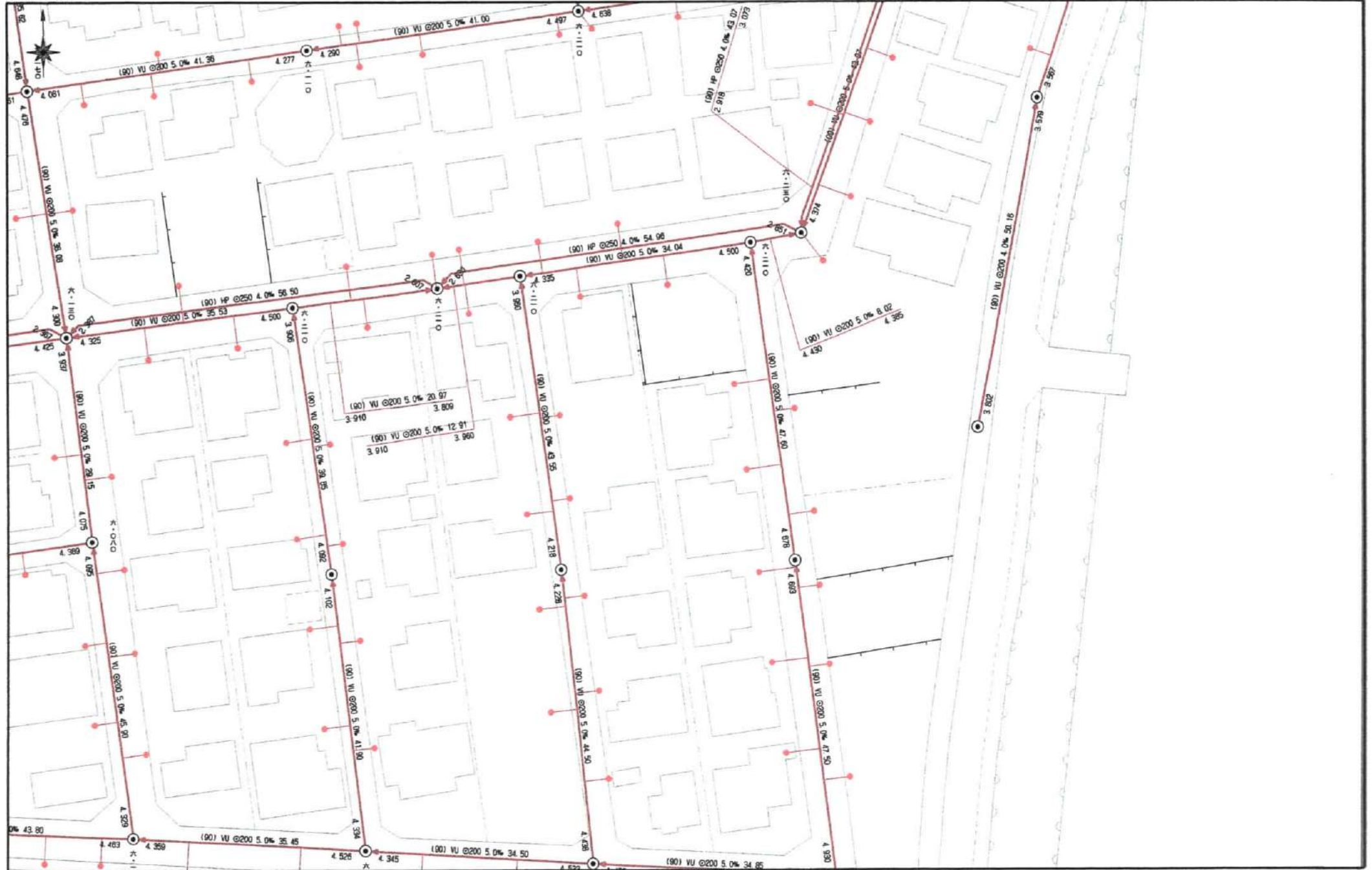


2023年7月7日
13:55:43

上下水道施設管理図



上下水道施設管理図



この図面は概略図(参考図)であり、反映していないデータもありますので、
現地と違う場合は現地の状況を優先してください。