

	物件種別	土地		
	物件名	合志市豊岡		
	価格	2,080 万円	坪単価	24.94 万円/坪
	地番	合志市豊岡字すずかけ台2000番759		
	所在	合志市豊岡2000-759		
	地目	宅地	土地面積 坪数	275.67 m <sup>2</sup> 83.39 坪
	面積基準	登記簿面積	都市計画	市街化区域
	用途地域	第一種低層住居専用地域		
	建ぺい率	40 %	容積率	80 %
	接道状況	公道	南側 幅員約6m 東側 幅員約5m	
	設備	上下水道・側溝・都市ガス・電気		
	引渡条件	建物解体更地渡し		
	現況	建物有	引渡時期	相談
	小学校	合志南 (約1.2km)	中学校	合志 (約3.9km)
	備考	<ul style="list-style-type: none"> <li>・建築条件なし</li> <li>・東南角地 建蔽率50%(角地緩和)</li> <li>・すずかけ台地区計画有</li> </ul>		



株式会社ファミリアエステート

熊本県知事(1)第5498号

〒861-1112  
 熊本県合志市幾久富1909番地678  
 TEL:096-342-6186  
 FAX:096-342-6204

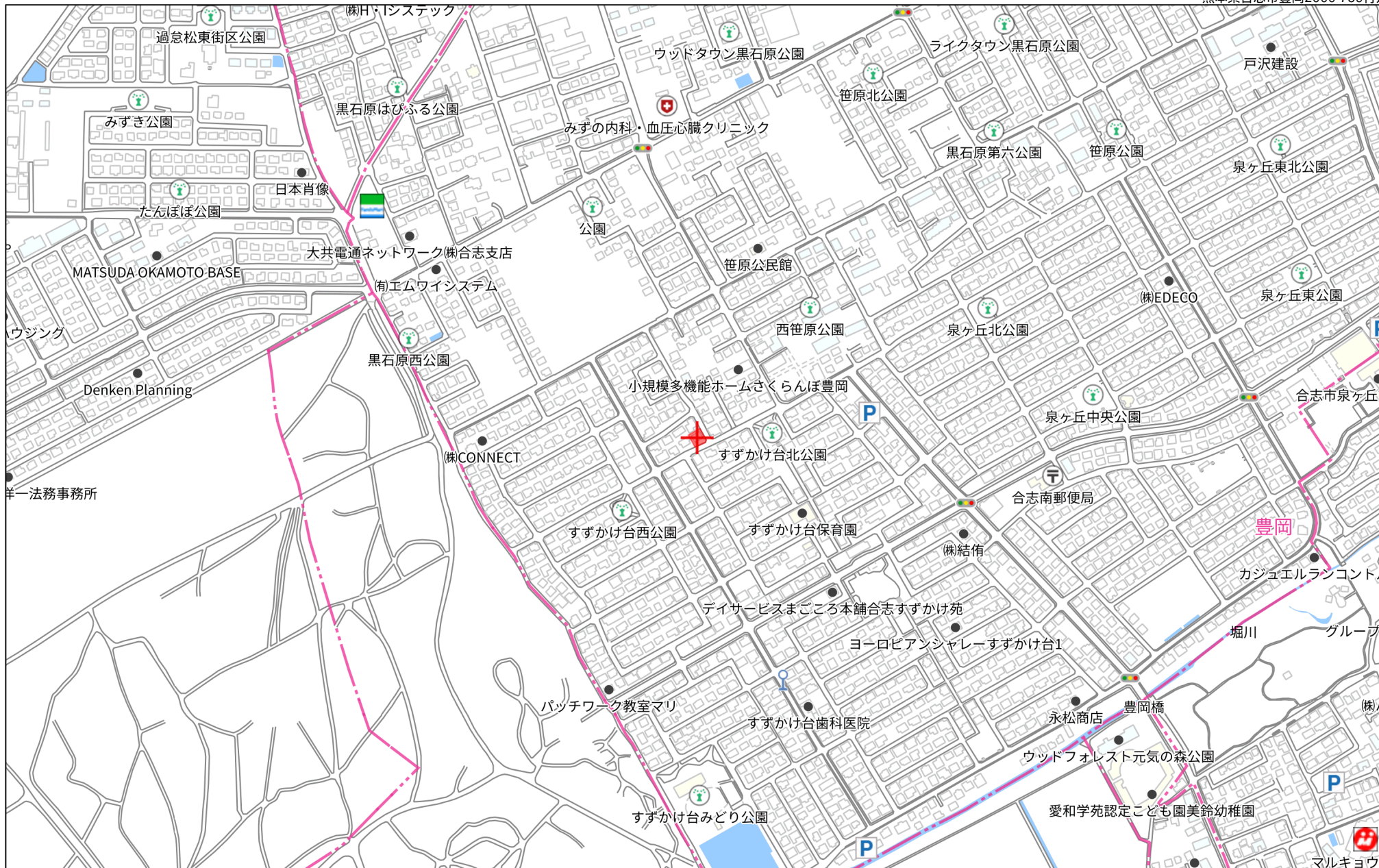
携 帯:080-2700-1192  
 メール:kazunorinakazawa1120@gmail.com

取引態様

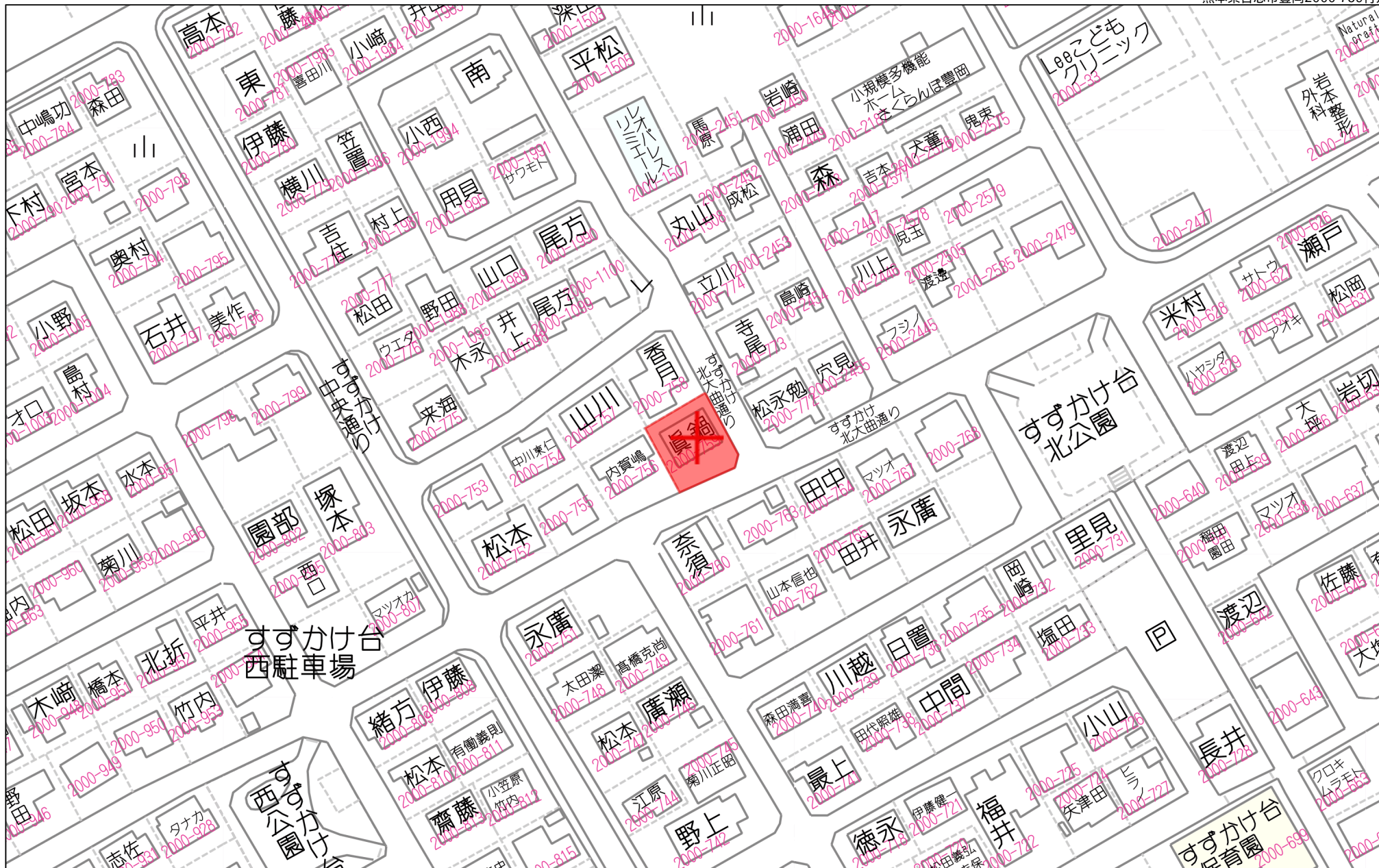
売買の媒介

担当

中澤



280m



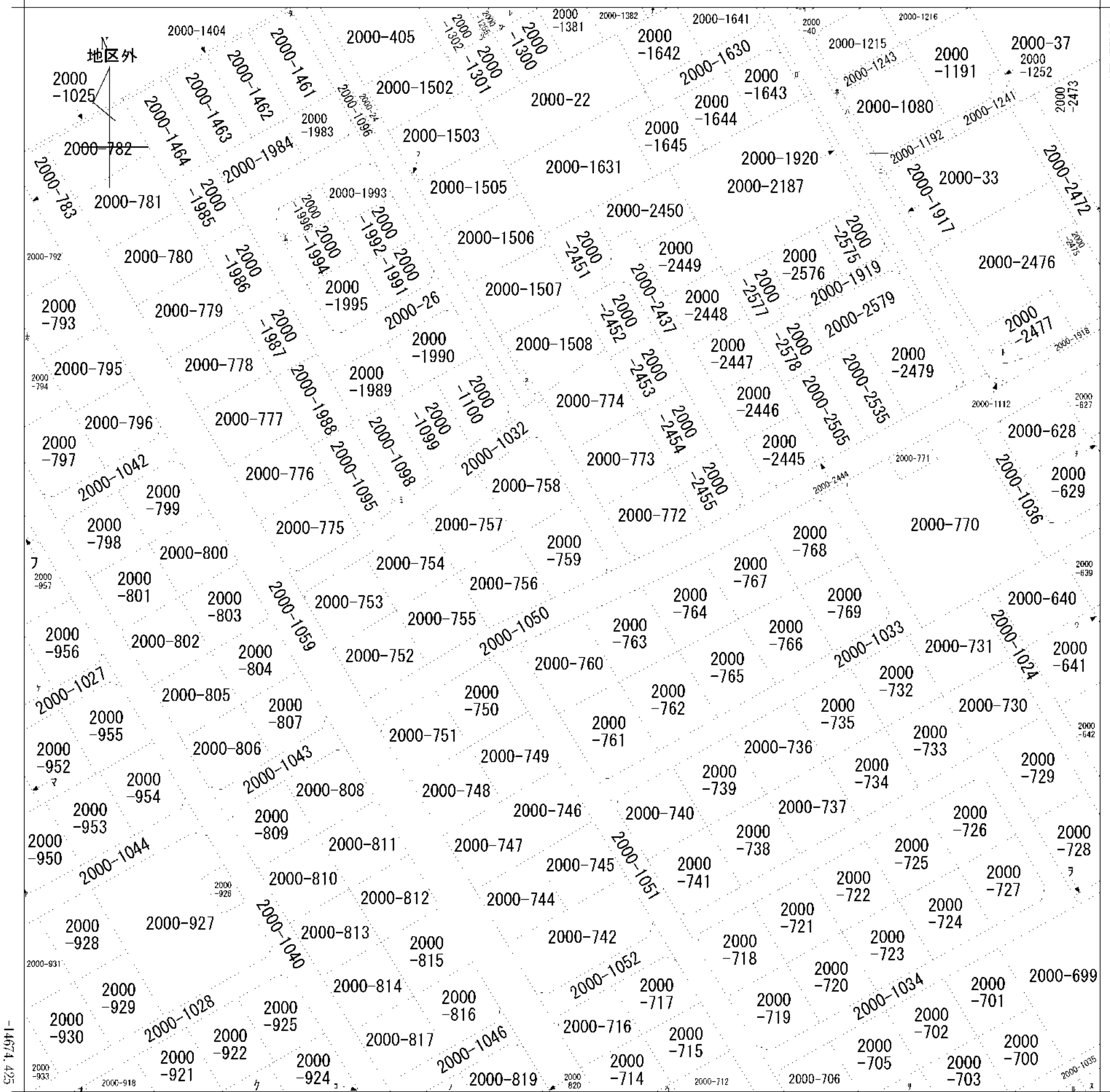
60m

1:1166

イ 2000-1211    ハ 2000-1913    ホ 2000-1915    ト 2000-2478    リ 2000-704    ル 2000-694  
 □ 2000-1629    ニ 2000-1914    ヘ 2000-2474    チ 2000-630    ス 2000-697    ッ 2000-694

(座標値種別：図上測定)

-22296.876



-22546.876 (座標値種別：図上測定)

(注) 座標補正パラメータ(kumamoto2016 BL.par又はhisaikihon H28kumamoto BL.par)による修正がされています。

地番  
区域見出  
豊岡

請求部	所在	合志市豊岡字すずかけ台					地番	2000番759		
出力縮尺	1/1000	精度区分	乙一	座標系番号又は記号	II	分類	地区に準ずる図面		種類	地籍図
作成年月日	昭和49年8月1日			備付年月日(原図)				補記事項		

ヲ 2000-1021  
ワ 2000-638  
カ 2000-791  
コ 2000-1031  
ク 2000-1079  
ケ 2000-1299  
コ 2000-1304  
ツ 2000-1305  
ネ 2000-1325  
ト 2000-1383  
ウ 2000-1504  
ム 2000-1997  
ウ 2000-713  
ノ 2000-818  
ソ 2000-917  
ク 2000-923  
ヤ 2000-949  
マ 2000-951  
ケ 2000-959  
ヲ 2000-1026  
コ 2000-1047

43  
142

147821

2000-25

昭和53年2月6日登記  
平成

地番 2000-756, -757  
-758, -759

地積測量図

土地の所在 菊池郡合志町豊岡字すずかけ台

合志市

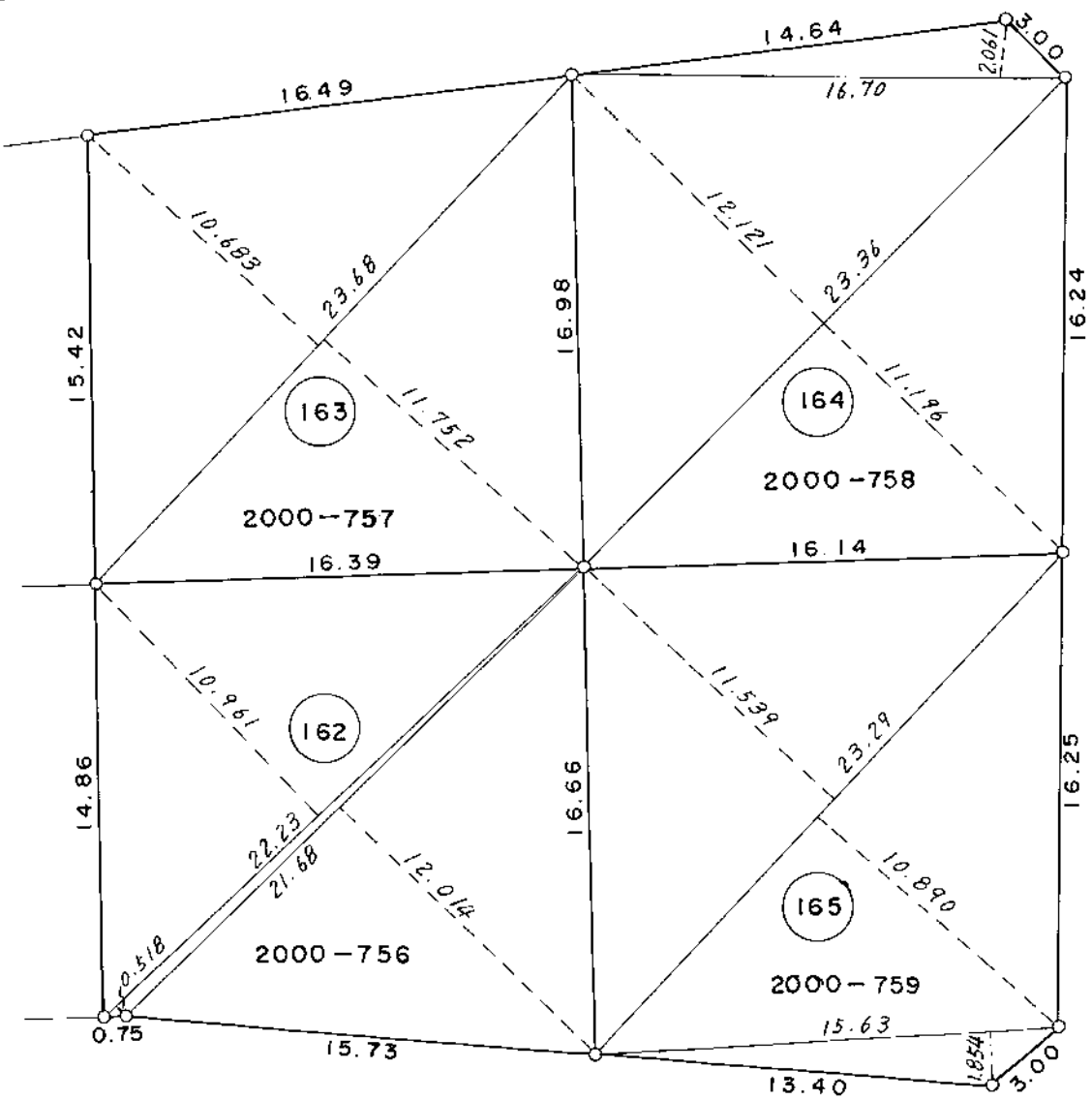
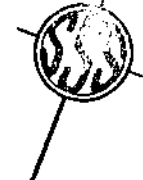
面積計算

162 2000-756  
 $22.23 \times 10.961 = 243.6630$   
 $22.23 \times 0.518 = 11.5151$   
 $21.68 \times 12.014 = 260.4635$   
 515.6416  
 $1/2 \quad 257.8208$

163 2000-757  
 $23.68 \times 10.683 = 252.9734$   
 $23.68 \times 11.752 = 278.2873$   
 531.2607  
 $1/2 \quad 265.6303$

164 2000-758  
 $16.70 \times 2.061 = 34.4187$   
 $23.36 \times 12.121 = 283.1465$   
 $23.36 \times 11.196 = 261.5385$   
 579.1037  
 $1/2 \quad 289.5518$

165 2000-759  
 $23.29 \times 11.539 = 268.7433$   
 $23.29 \times 10.890 = 253.6281$   
 $15.63 \times 1.854 = 28.9780$   
 551.3494  
 $1/2 \quad 275.6747$



(日調連9)

(長源製)

作製者 川崎市高津区民ヶ谷2丁目8番地17 登録第1124号  
 土地家屋調査士 澤山文雄 (昭和53年1月20日作製)

申請人 持分1/2 株式会社ヤクルト本社 代表取締役 松園尚巳  
 持分1/2 東急建設株式会社 代表取締役 八木勇 1/250

(日本土地家屋調査士会連合会用紙)

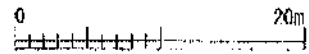
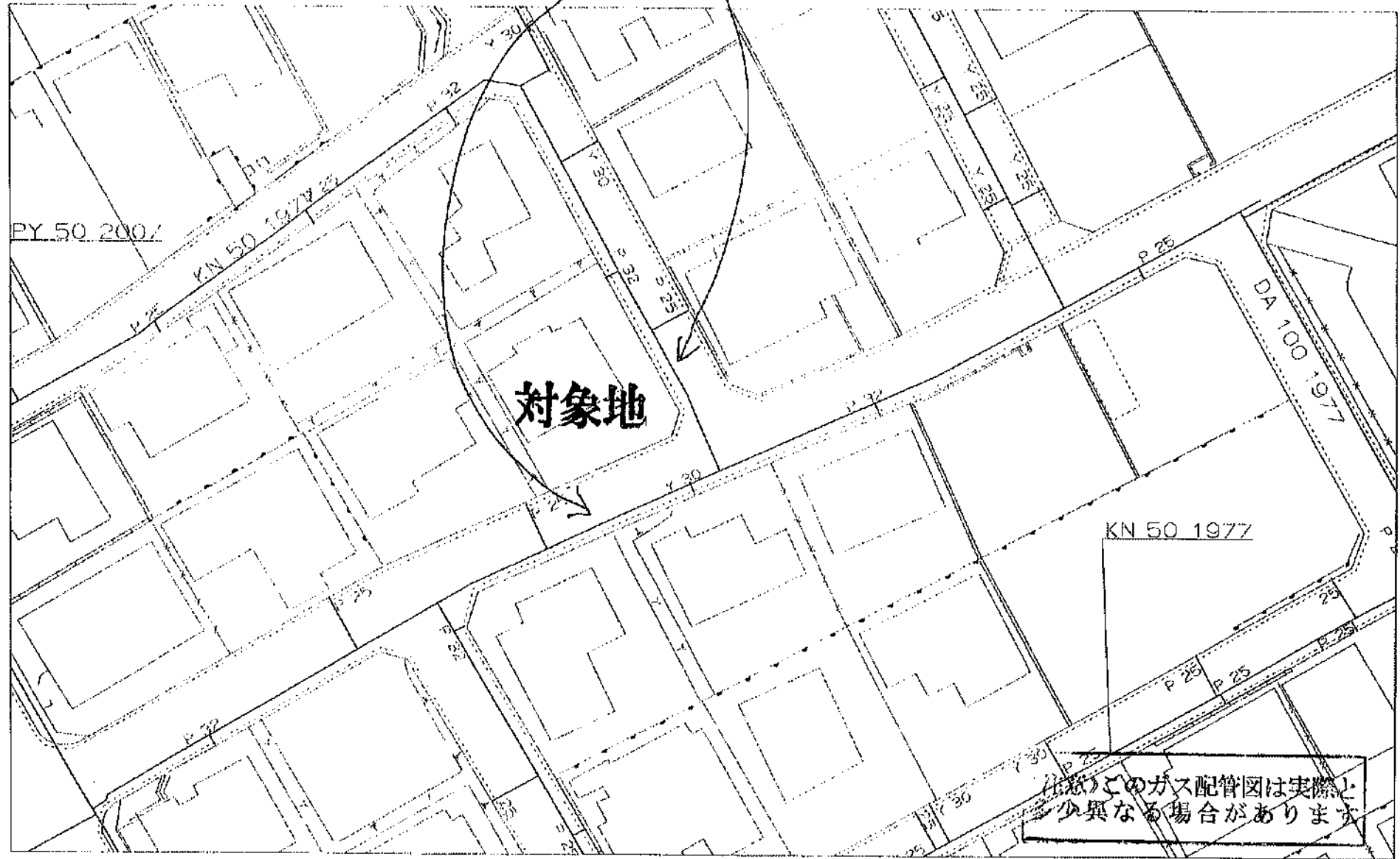
縮尺:1/500

前面道路

50  
100mm

引込管 32mm

824655



西部ガス株式会社



2024年6月17日

11:19:23

引込管は状況によって  
再利用できない場合があります。



この図面は参考図です。必ず現地を確認して、異なる場合は現地の状況を優先して下さい。





## 主要施設までの距離

合志南小学校 **1.3 km**

合志中学校 **3.9 km**

熊本高専前駅 **2.2 km**

すずかけ台北バス停 **0.3 km**

三隅内科 **0.4 km**

マックスバリュみずき台 **1.2 km**

マルキョウ **1.4 km**

ファミリーマート **0.7 km**

セブンイレブン **0.7 km**