



物件種別	土 地		
物件名	熊本市中央区渡鹿1丁目		
価 格	3,980	万円	坪単価 53.19 万円/坪
地 番	熊本市中央区渡鹿1丁目1016		
所 在	熊本市中央区渡鹿1丁目12-14		
地 目	宅地	土地面積 坪 数	247.38 m ² 74.83 坪
面積基準	登記簿面積	都市計画	市街化区域
用途地域	第二種中高層住居専用地域		
建ぺい率	70 %	容積率	200 %
接道状況	公道	南西側 幅員約9m 接面約24.6m 北側 幅員約6m 接面約19.8m	
設 備	上下水道・都市ガス		
引渡条件	現況渡し		
現 況	更地	引渡時期	相談
小学校	託麻原	中学校	帯山・白川
備 考	<ul style="list-style-type: none"> ・建築条件なし ・準防火地域 ・中学校緩衝地区 		



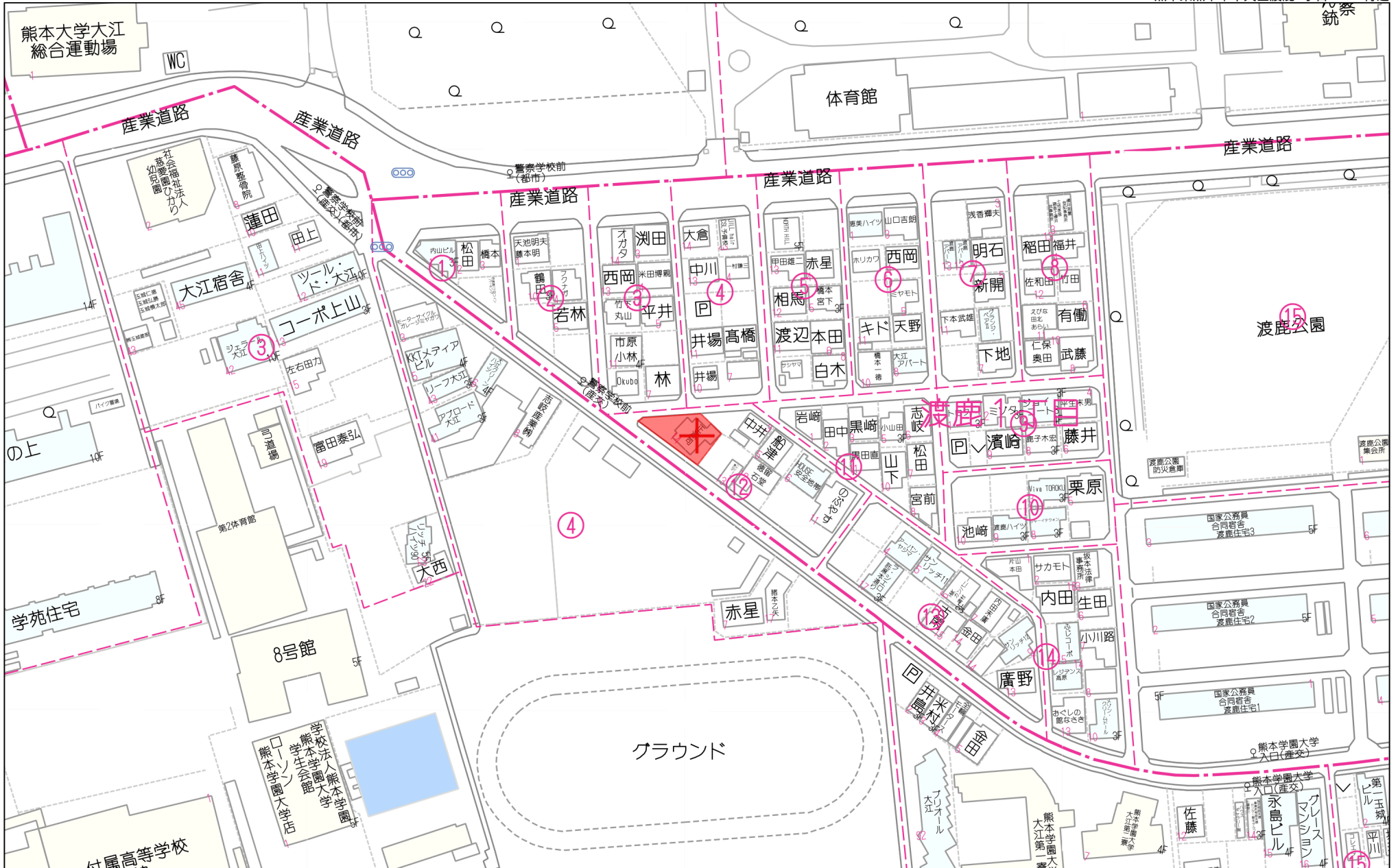
株式会社ファミリアエステート

熊本県知事(1)第5498号

〒861-1112
 熊本県合志市幾久富1909番地678
 TEL:096-342-6186
 FAX:096-342-6204

携 帯:080-2700-1192
 メール:kazunorinakazawa1120@gmail.com

取引態様	売買の媒介
担当	中澤

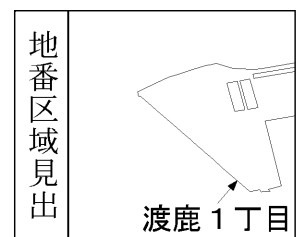
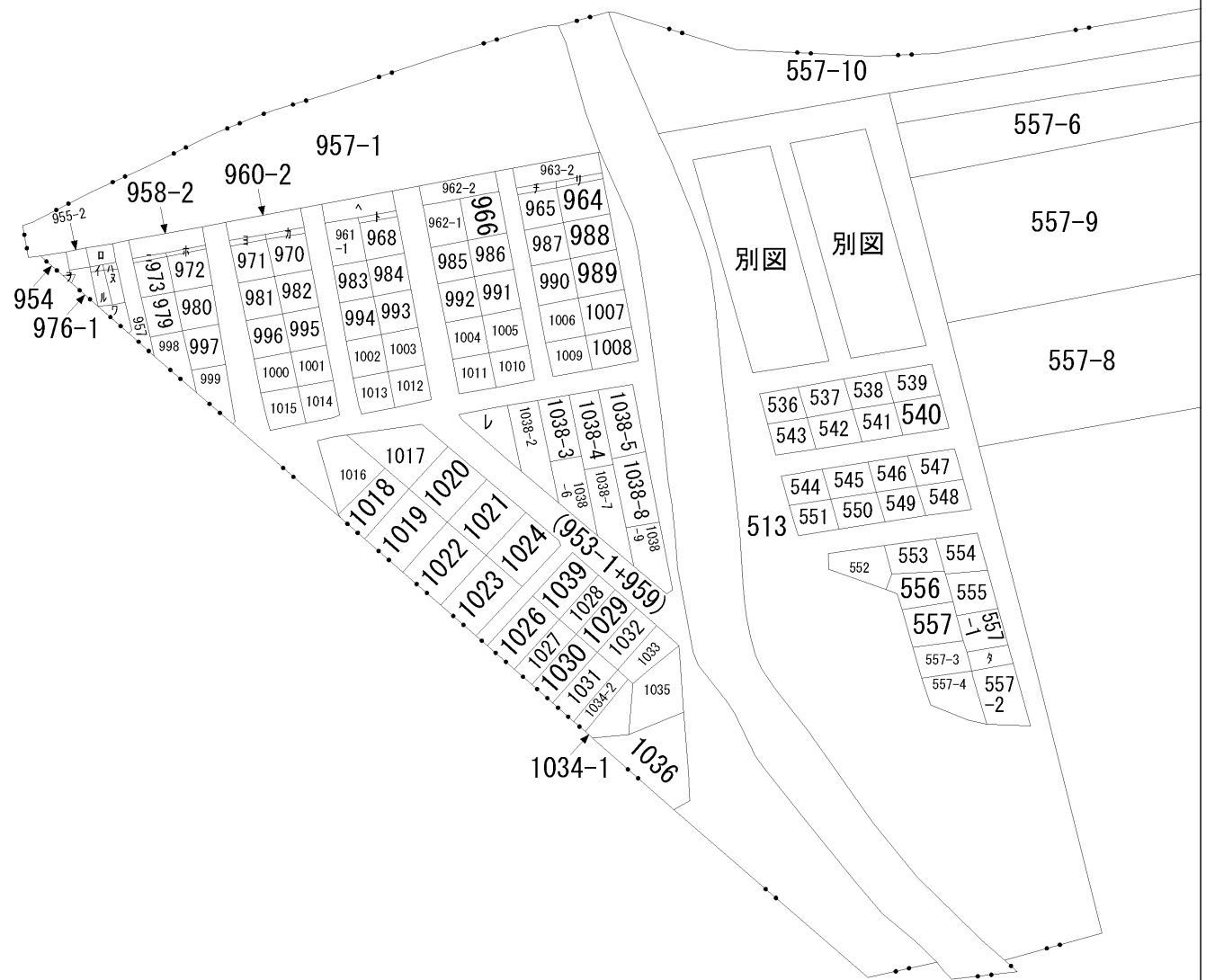


80m

1:1768

禁無断複写複製

イ 956-1 ハ 956-3 ホ 958-3 ト 961-3 リ 963-3 ル 975
 ロ 956-2 ニ 958-1 ヘ 961-2 チ 963-1 ヌ 974 ヅ 975



請求部	所在	熊本市中央区渡鹿一丁目				地番	1016番			
出力縮尺	縮尺不明	精度区分		座標系番号又は記号		分類	地図に準ずる図面		種類	旧土地台帳附属地図
作成年月日					備付年月日(原図)			補記事項	方位不明	

ヲ 976-3
ワ 977
カ 960-3
ヨ 960-1
タ 557-7
レ 1038-1

地番	1016番	土地所在図
所在	熊本市中央区渡鹿一丁目	

土地所在図
地積測量図

求積表 (熊本地震前の世界測地系)

地番	㊤ 1016			
測点	標識	X _n	Y _n	(Y _{n+1} -Y _{n-1}) X _n
K14137	既、普、金	-21471.748	-25240.031	331931.752332
C10261	新、普、金	-21472.192	-25247.126	387487.176832
K14138-2	既、普、金	-21472.954	-25258.077	265513.076210
K14139	既、普、金	-21474.084	-25259.491	-387349.527192
K14140	既、普、金	-21488.668	-25240.039	-423799.510296
P2	新、普、金	-21488.875	-25239.769	-179904.861500
K2	既、普、コ	-21477.602	-25231.667	5627.131724
		倍面積	-494.751890	
		面積	247.3809450	
		地積	247.38 m ²	
		坪数	74.83	

地番	面積
㊤ 1016	247.3809450 m ²

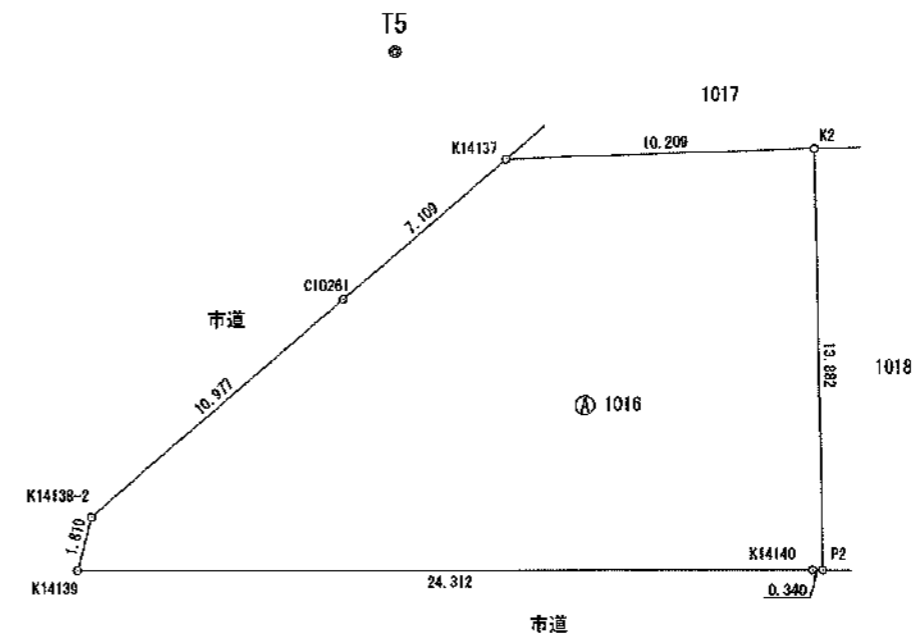
本測量の与点一覧 (熊本市地籍調査の図根点)

点名	X座標	Y座標	備考
244-018	-21497.607	-25230.048	
244-019	-21528.950	-25201.559	

本測量の引照点一覧

点名	X座標	Y座標	備考
T3	-21471.514	-25276.602	
T5	-21488.690	-25240.871	

凡例	
既.....	既設
新.....	新設
普.....	普通標識
永.....	永久標識
プ.....	プラスチック杭
金.....	金属標
コ.....	コンクリート杭
鋳.....	金属鋳
釘.....	金属釘



244-018

作成者	熊本市東区下南部一丁目4番38号	縮尺	1/	申請人	縮尺	1/250
	土地家屋調査士 松原隆一 (令和5年3月6日作成) (令和5年2月3日測量)					

文化財発第000257号

令和5年(2023年)5月25日

熊本市教育委員会

教育長 遠藤 洋路



埋蔵文化財存在状況確認調査結果について(通知)

令和4年(2022年)12月19日付けで依頼のありました下記地において、令和5年(2023年)5月2日に埋蔵文化財の存在状況確認調査を実施しました。その結果、最も浅いところで現地表面下約40cmから奈良時代・平安時代の遺跡が確認されました。

従いまして、今後遺跡に影響を及ぼす工事を行う場合には、事前に発掘調査が必要となります。ご理解・ご協力くださいますようお願いいたします。

なお、今回の調査結果にかかわらず、当該地で建築工事等を行う場合には『文化財保護法第93条第1項』に基づく届出を別途必要とします。着工の60日前までに、必ず関係書類を提出されますようお願いいたします。

記

遺 跡 名 : 大江遺跡群(縄文時代から室町時代までの遺跡)

所 在 地 : 熊本市中央区渡鹿一丁目1016番

事 業 計 画 : 売買予定

お問い合わせ先 (問合せ番号: 2022 存 092)

熊本市役所 文化財課 調整班 担当: 師富・本門

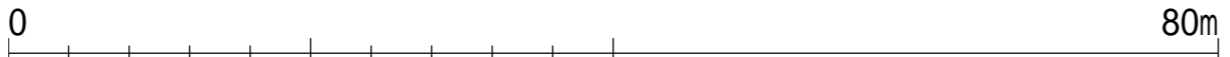
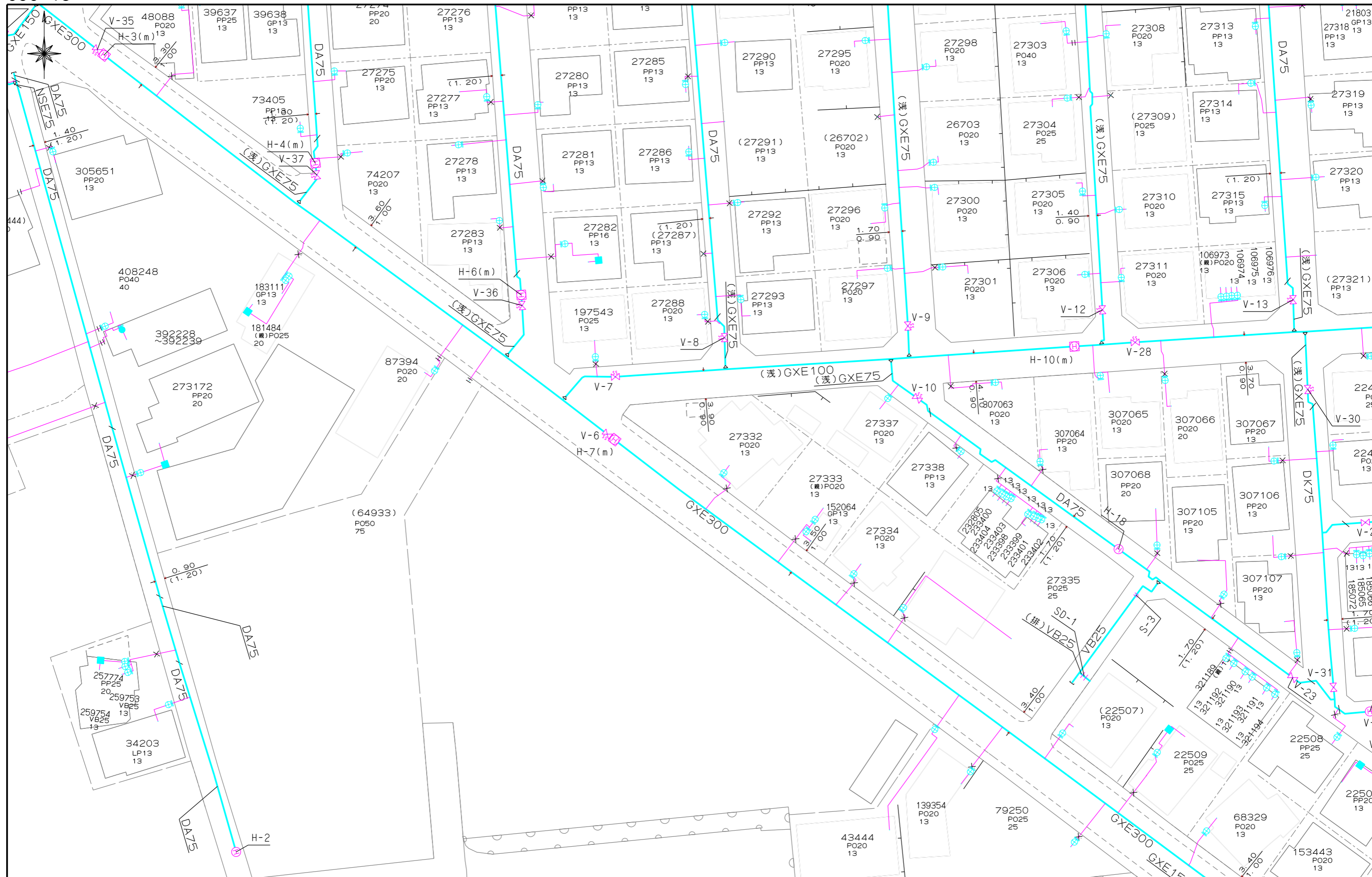
〒860-8601 熊本市中央区手取本町1番1号

TEL. 096-328-2740 FAX. 096-324-4002

E-mail bunkazai@city.kumamoto.lg.jp

上下水道施設管理図

090-13



この画面は概略図(参考図)であり、反映していないデータもありますので、
現地と違う場合は現地の状況を優先してください。

上下水道施設管理図

090-13

