



物件種別	<b>宅地分譲地 (3区画)</b>		
物件名	<b>熊本市東区戸島西1丁目</b>		
価格	<b>2,498</b>		<b>万円</b>
坪単価	<b>25.46</b>		<b>万円/坪</b>
地番	熊本市東区戸島西1丁目3102-1		
所在	熊本市東区戸島西1丁目32-50の東側		
土地面積	324.39	㎡	
坪数	98.13	坪	
面積基準	登記簿面積	地目	宅地
土地権利	所有権	都市計画	市街化調整区域
用途地域	指定なし(無指定)		
建ぺい率	50 %	容積率	80 %
接道状況	公道	南東側 幅員4m 接面12.9m	
設備	上下水道・側溝・プロパン・電気		
引渡条件	完成宅地渡し		
現況	更地	引渡時期	即時
小学校	長嶺 (約1.7km)	中学校	長嶺 (約1.7km)
備考	<ul style="list-style-type: none"> <li>・建築条件なし</li> <li>・集落内開発区域</li> <li>・1号地のみ販売 他契約済</li> </ul>		



**株式会社ファミリアエステート**

熊本県知事(1)第5498号

〒861-1112  
 熊本県合志市幾久富1909番地678  
 TEL:096-342-6186  
 FAX:096-342-6204

携 帯:080-2700-1192  
 メール:kazunorinakazawa1120@gmail.com

取引態様

売買の媒介

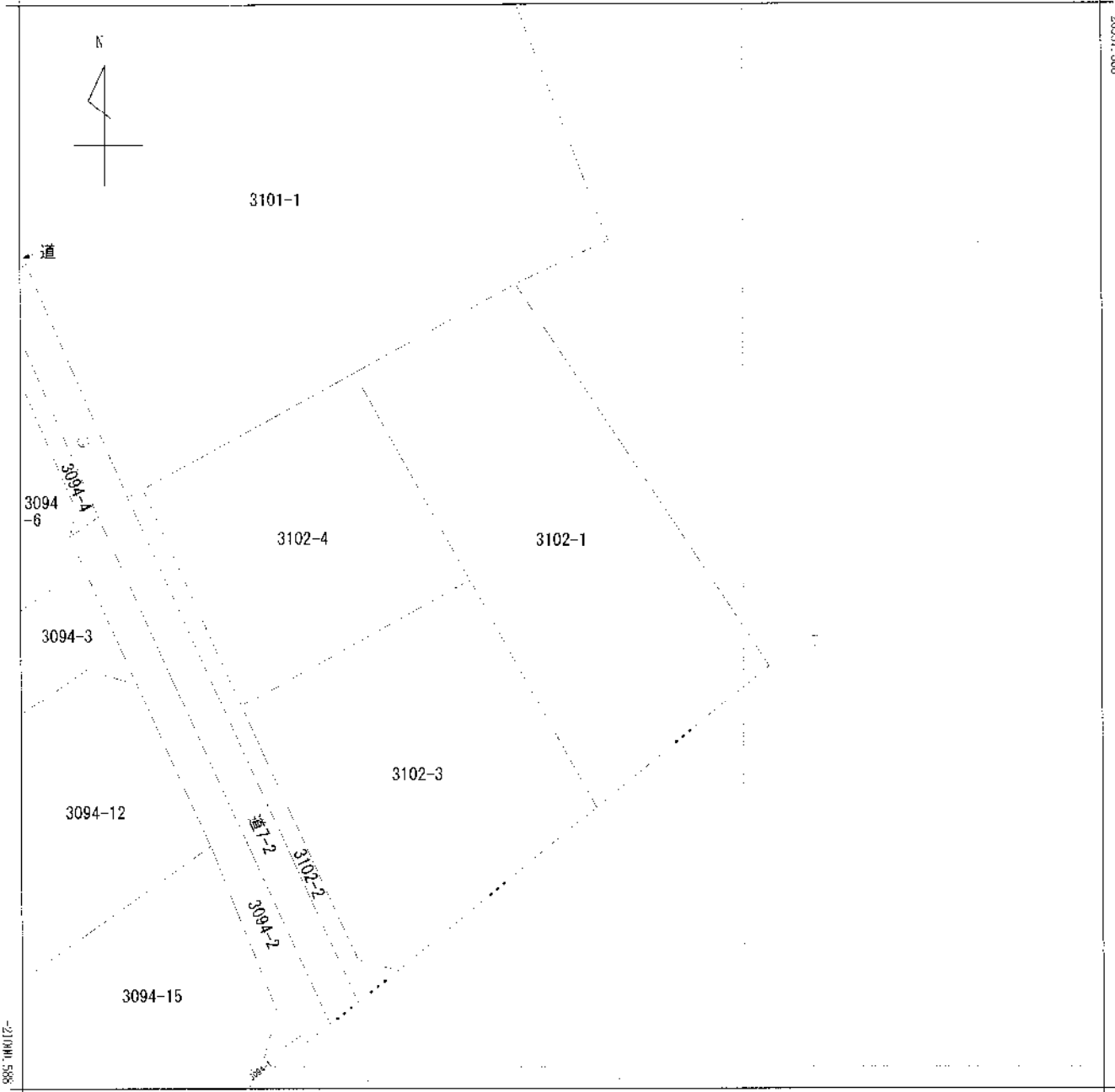
担当

中澤



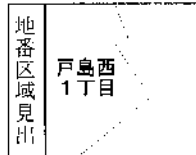
280m





-19726.293 (座標値種別：測量成果)

(注) 国土交通省が公表した座標補正パラメータ(hisaikiho\_h28kumamoto\_BL.par)による修正がされています。



請求部	所在	熊本市東区戸島西一丁目				地番	3102番1			
出力縮尺	1/250	精度区分	甲二	座標系番号又は記号	II	分類	地図(法第14条第1項)		種類	地籍図
作成年月日	平成18年2月			備付年月日(原図)	平成18年11月28日			補事項		

これは地図に記載されている内容を証明した書面である。

令和4年5月27日  
熊本地方務局

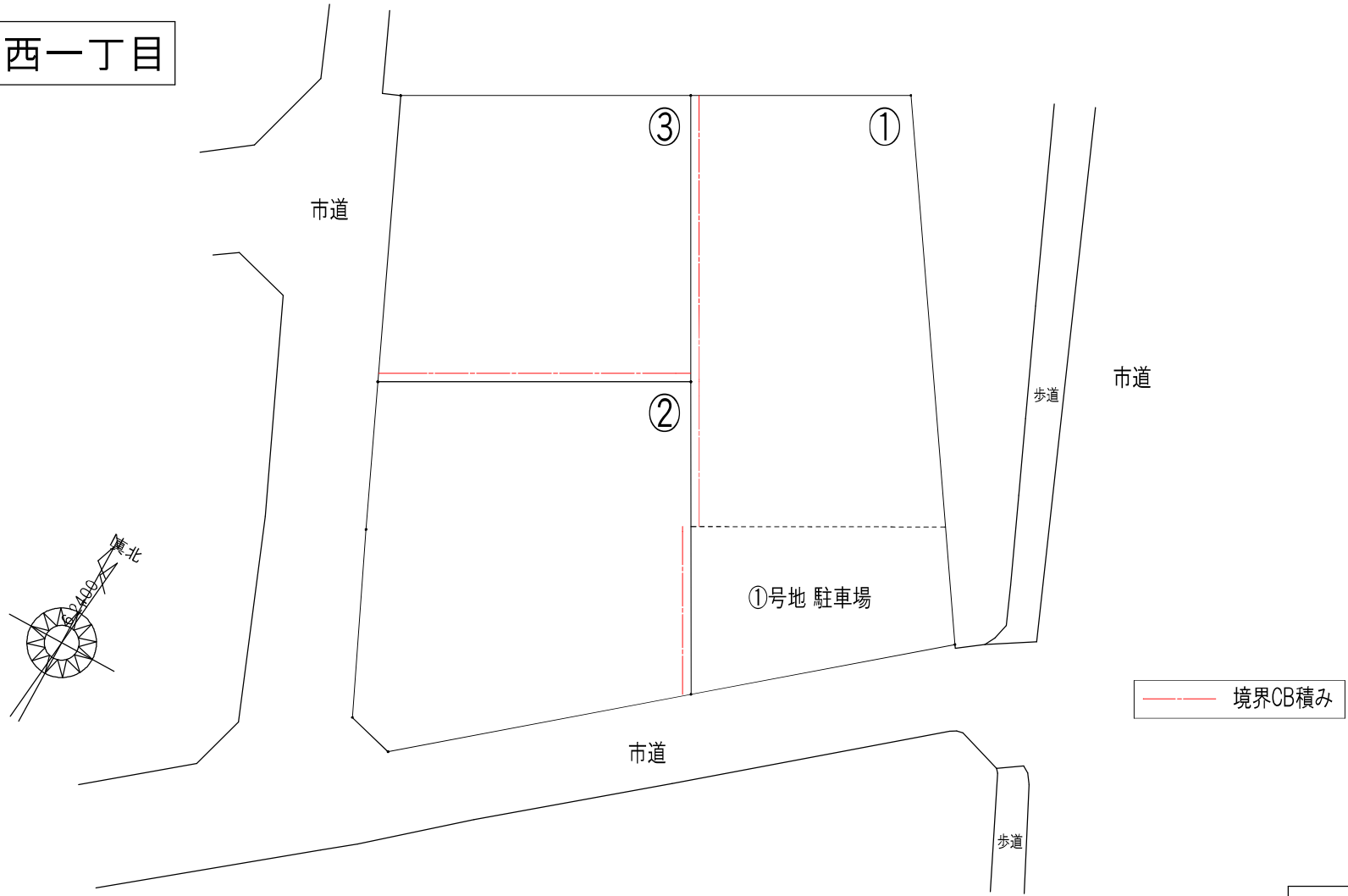
整理番号：H30261-1  
(1/1)

発記官

坂口豊



# 戸島西一丁目



境界CB積み

指定ナシ

40  
80

※壁面後退距離1m以上確保

	M <sup>2</sup>	T	DATE
建築面積			2022/01/17
1F床面積			団地境界図
2F床面積			戸島西1丁目
延床面積			
敷地面積			

登記年月日：令和4年5月23日

これは図面に記録されている内容を証明した書面である。  
令和4年5月27日 熊本地方法務局

登記官

坂口豊一



地番 3102-1, 3102-3, 3102-2

地積測量図

土地の所在 熊本市東区戸島西一丁目

求積表

Table with columns: 地番 (A) 3102-1, 測点, 標識, Xn, Yn, (Yn+1-Yn-1) Xn. Includes rows for V10, 02-030, C1, V20, V30 and summary rows for 倍面積, 面積, 地積.

Table with columns: 地番 (B) 3102-3, 測点, 標識, Xn, Yn, (Yn+1-Yn-1) Xn. Includes rows for K4, 02-054, V10, V30, AT4, K32 and summary rows for 倍面積, 面積, 地積.

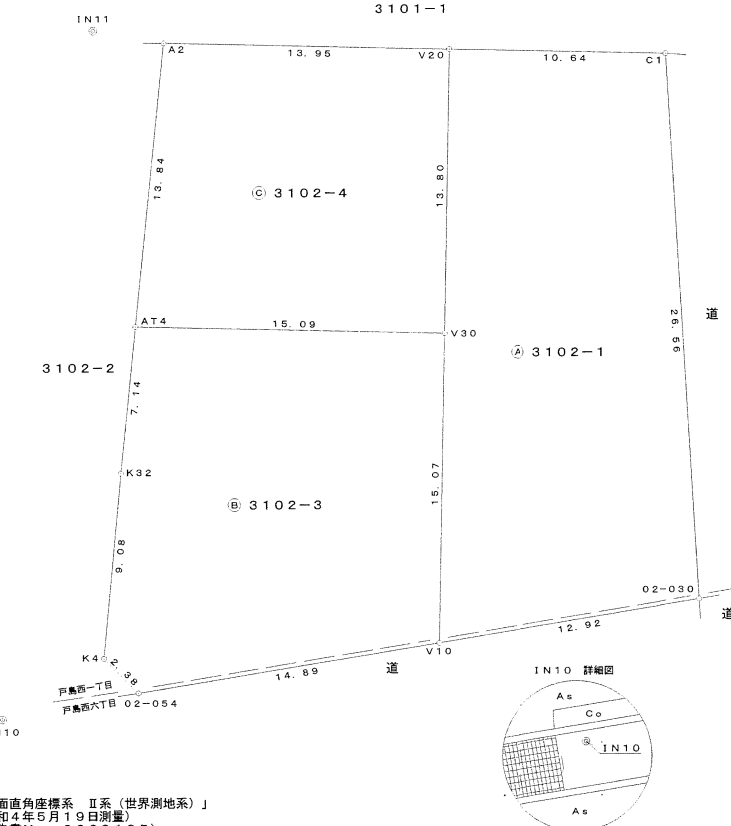
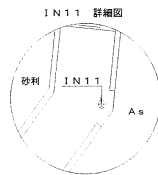
Table with columns: 地番 (C) 3102-4, 測点, 標識, Xn, Yn, (Yn+1-Yn-1) Xn. Includes rows for A2, AT4, V30, V20 and summary rows for 倍面積, 面積, 地積.

総合計面積 784.9344675 m2

Table titled '本測量に使用した与点一覧表' with columns: 名称, 標識, 座標, 備考. Lists points T9113-4 and T9113-3.

※上記基準点は、熊本地震前の世界測地系のものである。

Table titled '恒久地物等一覧表' with columns: 図示記号, 名称, 標識, 座標, 備考. Lists points IN10 and IN11.



「平面直角座標系 II系 (世界測地系)」  
(令和4年5月19日測量)  
(報告書No. 2200185)

作成者 熊本市東区御領二丁目18番20号 土地家屋調査士 梶野雄志 (令和4年5月20日作成)

縮尺 1/250

申請人

縮尺 1/250