

	物件種別	<b>宅地分譲地 (8区画)</b>		
	物件名	合志市栄		
	価格	<b>974.6 ~ 1,424 万円</b>		
	坪単価	<b>10.50 ~ 15.70 万円/坪</b>		
	地番	合志市栄字村廻2831番3 他		
	所在	合志市栄3214-1の北側		
	土地面積	209.25 ~ 468.25	㎡	
	坪数	63.30 ~ 141.65	坪	
	面積基準	登記簿面積	地目	宅地
	土地権利	所有権	都市計画	市街化調整区域
	用途地域	指定なし(無指定)		
	建ぺい率	70 %	容積率	200 %
	接道状況	公道	図面参照	
	設備	上下水道・プロパン・電気		
	引渡条件	完成宅地渡し		
	現況	造成中	引渡時期	相談
	小学校	合志 (約1.7km)	中学校	合志 (約2.2km)
	備考	<ul style="list-style-type: none"> <li>・建築条件なし</li> <li>・集落内開発区域</li> <li>・引き渡し予定時期: R6年8月</li> <li>・小学3年生までスクールバス通学区域 (バス停まで100m)</li> </ul>		



**株式会社ファミリアエステート**

熊本県知事(1)第5498号

〒861-1112

熊本県合志市幾久富1909番地678

TEL:096-342-6186

FAX:096-342-6204

携 帯:080-2700-1192

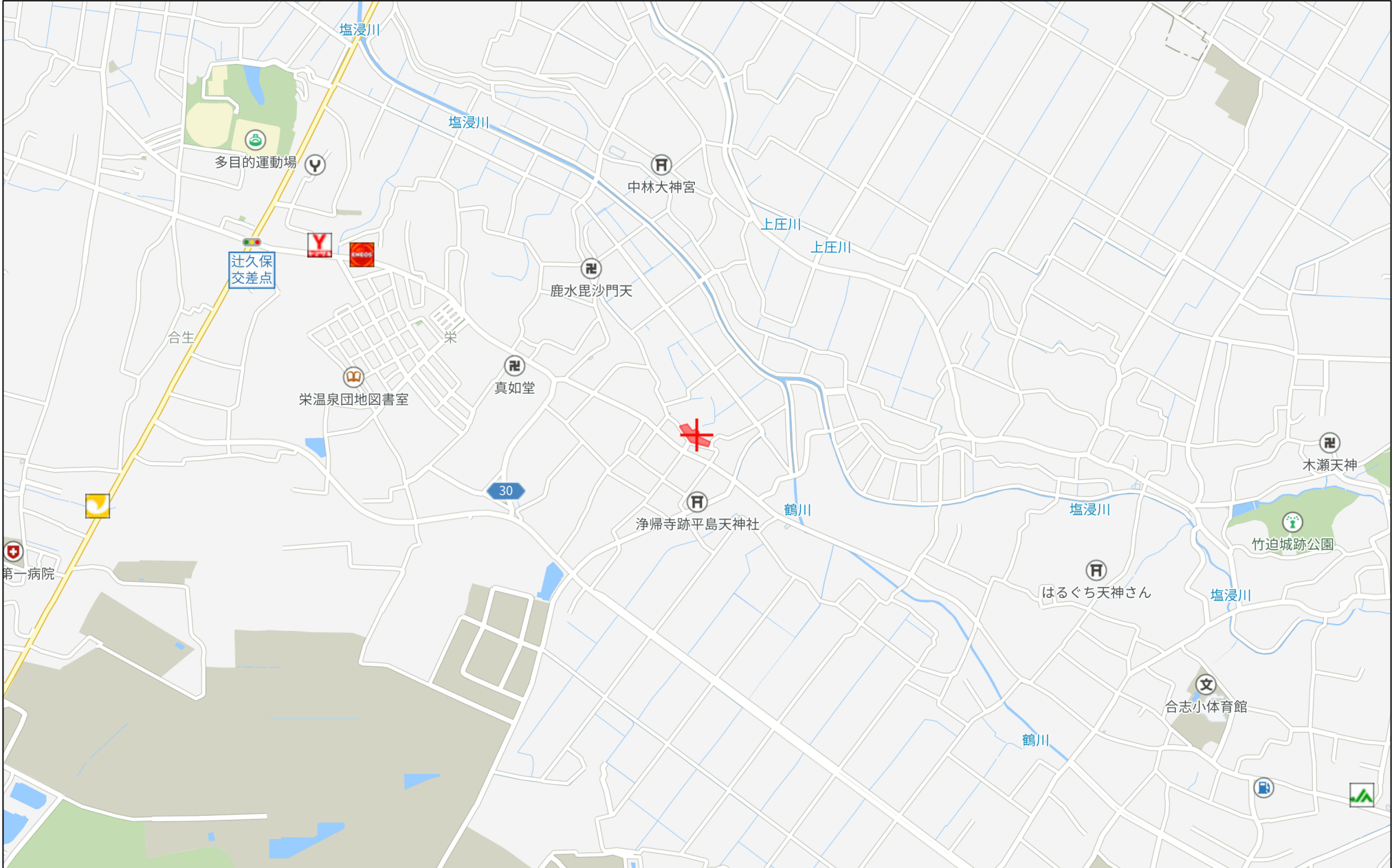
メール: kazunorinakazawa1120@gmail.com

取引態様

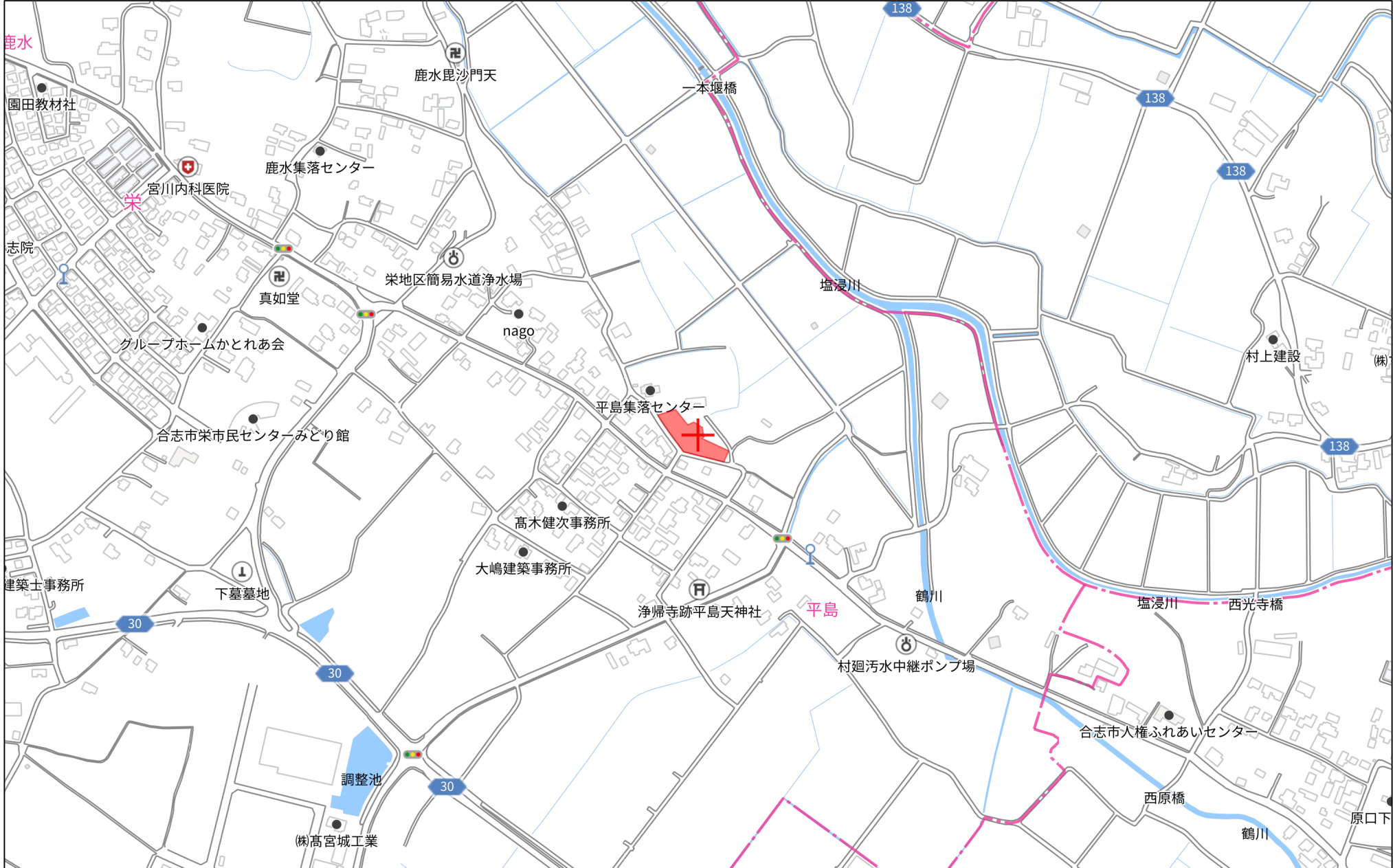
売買の媒介

担当

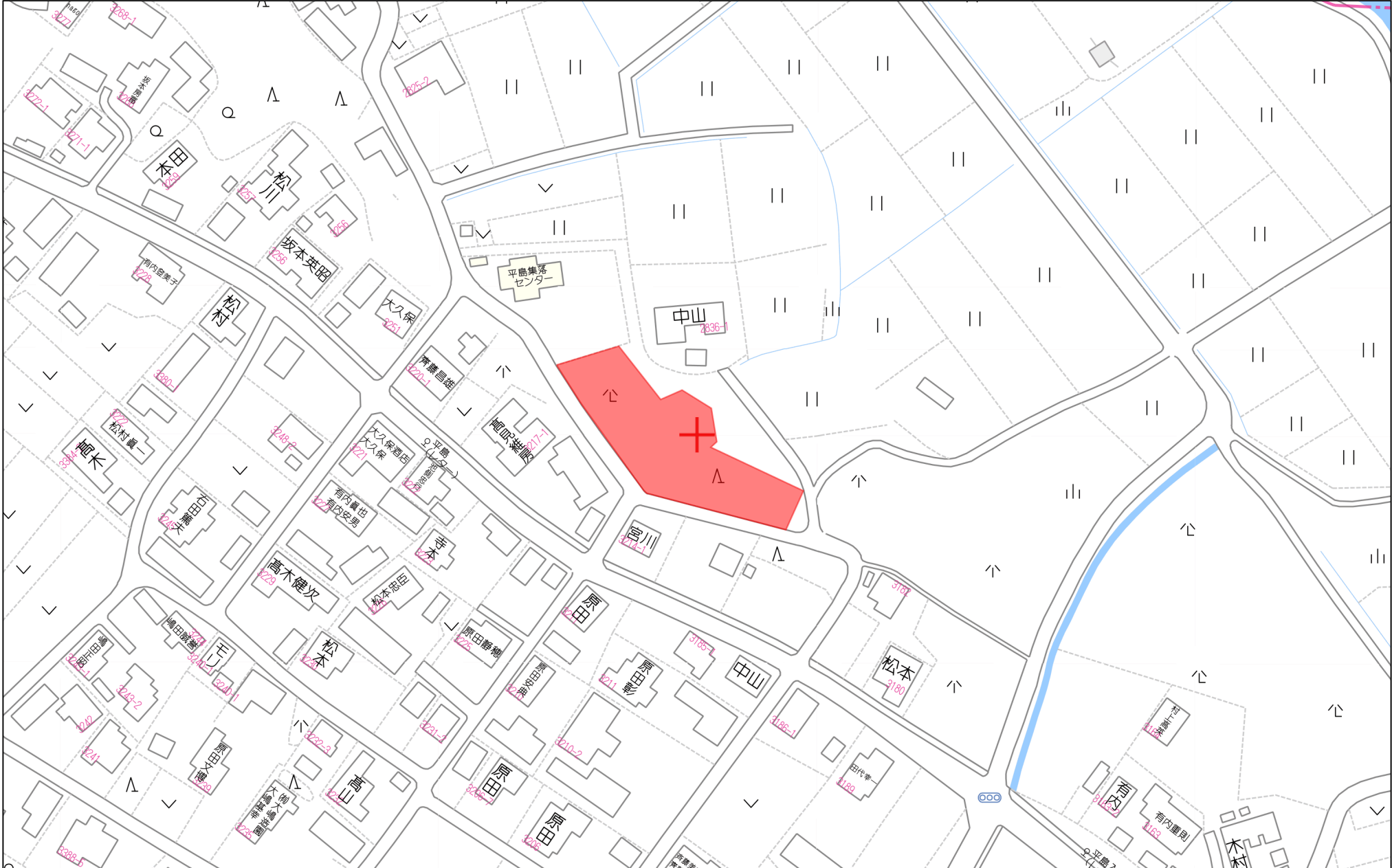
中澤



500m



280m



80m

1:1767

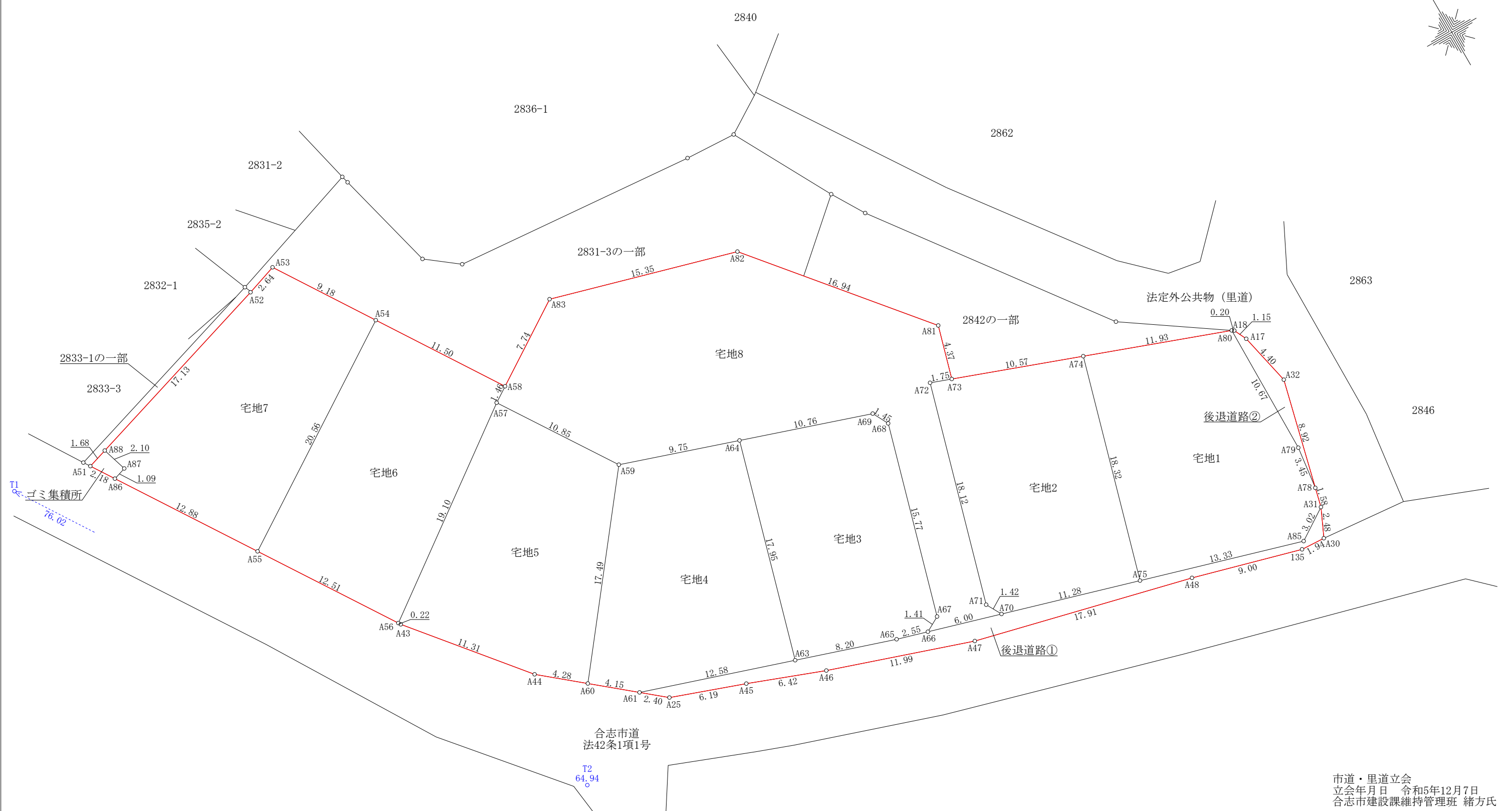
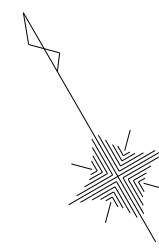
禁無断複写複製  
 株式会社ファミリアエステート  
 Z21148120-20240430135817

# 合志市栄分譲地(全8区画)



## 價格表

宅地番号	面積(m <sup>2</sup> )	面積(坪)	単価(万円/坪)	価格(万円)
1号地	249.46	75.46	12.92	974.6
有効面積	205.23	62.08	15.70	
2号地	229.35	69.38	14.23	987.3
有効面積	207.93	62.89	15.70	
3号地	209.25	63.30	15.70	993.6
4号地	236.80	71.63	15.30	1,095.9
5号地	244.11	73.84	15.30	1,129.7
6号地	245.91	74.39	14.44	1,074.1
有効面積	229.12	69.30	15.50	
7号地	243.74	73.73	14.23	1,049.1
有効面積	231.21	69.94	15.00	
8号地	468.25	141.65	10.05	1,424
有効面積	392.31	118.67	12.00	



市道・里道立会  
 立会年月日 令和5年12月7日  
 合志市建設課維持管理班 緒方氏

座 標 一 覧 表

測 点 名	X 座 標	Y 座 標
T2	-10970.909	-20916.559
T1	-10907.049	-20957.807

図面名称	求 積 図		
図面番号	4-1	縮 尺	1 : 300
所 在	合志市栄字村廻		
作成年月日	令和6年1月9日		

地番	宅地1		
測点	X <sub>n</sub>	Y <sub>n</sub>	(X <sub>n+1</sub> - X <sub>n-1</sub> )Y <sub>n</sub>
A75	-10978.773	-20870.563	446734.401015
A85	-10982.549	-20857.774	44322.769750
A31	-10980.898	-20855.245	-66528.231550
A78	-10979.359	-20854.868	-103606.984224
A79	-10975.930	-20854.446	-294110.251938
A80	-10965.256	-20854.371	-308352.729606
A74	-10961.144	-20865.573	282039.950241
		倍面積	498.923688
		面積	249.4618440
		地積	249.46 m <sup>2</sup>

地番	宅地2		
測点	X <sub>n</sub>	Y <sub>n</sub>	(X <sub>n+1</sub> - X <sub>n-1</sub> )Y <sub>n</sub>
A75	-10978.773	-20870.563	-301287.447468
A74	-10961.144	-20865.573	-443831.603283
A73	-10957.502	-20875.495	-88595.600780
A72	-10956.900	-20877.133	351403.902656
A71	-10974.334	-20882.067	390077.011560
A70	-10975.580	-20881.380	92692.445820
		倍面積	458.708505
		面積	229.3542525
		地積	229.35 m <sup>2</sup>

地番	宅地3		
測点	X <sub>n</sub>	Y <sub>n</sub>	(X <sub>n+1</sub> - X <sub>n-1</sub> )Y <sub>n</sub>
A66	-10973.881	-20887.135	877.259670
A67	-10973.202	-20885.904	-331125.122016
A68	-10958.027	-20881.609	-343648.639313
A69	-10956.745	-20882.284	-98564.380480
A64	-10953.307	-20892.482	289026.595988
A63	-10970.579	-20897.366	414875.407198
A65	-10973.160	-20889.578	68977.386556
		倍面積	418.507603
		面積	209.2538015
		地積	209.25 m <sup>2</sup>

地番	宅地4		
測点	X <sub>n</sub>	Y <sub>n</sub>	(X <sub>n+1</sub> - X <sub>n-1</sub> )Y <sub>n</sub>
A63	-10970.579	-20897.366	-278206.633558
A64	-10953.307	-20892.482	-425893.245570
A59	-10950.194	-20901.717	222728.696352
A60	-10963.963	-20912.504	343508.790704
A61	-10966.620	-20909.312	138336.008192
		倍面積	473.616120
		面積	236.8080600
		地積	236.80 m <sup>2</sup>

地番	宅地5		
測点	X <sub>n</sub>	Y <sub>n</sub>	(X <sub>n+1</sub> - X <sub>n-1</sub> )Y <sub>n</sub>
A60	-10963.963	-20912.504	-230706.744128
A59	-10950.194	-20901.717	-477750.545469
A57	-10941.106	-20907.646	44386.932458
A56	-10952.317	-20923.110	238439.761560
A43	-10952.502	-20922.990	186402.917910
A44	-10961.226	-20915.793	239715.903573
		倍面積	488.225904
		面積	244.1129520
		地積	244.11 m <sup>2</sup>

地番	宅地6		
測点	X <sub>n</sub>	Y <sub>n</sub>	(X <sub>n+1</sub> - X <sub>n-1</sub> )Y <sub>n</sub>
A56	-10952.317	-20923.110	-15064.639200
A57	-10941.106	-20907.646	-250975.382584
A58	-10940.313	-20906.421	-218430.286608
A54	-10930.658	-20912.669	31640.868197
A55	-10941.826	-20929.926	453321.267234
		倍面積	491.827039
		面積	245.9135195
		地積	245.91 m <sup>2</sup>

地番	宅地7		
測点	X <sub>n</sub>	Y <sub>n</sub>	(X <sub>n+1</sub> - X <sub>n-1</sub> )Y <sub>n</sub>
A55	-10941.826	-20929.926	-11260.300188
A54	-10930.658	-20912.669	-394726.627375
A53	-10922.951	-20917.657	-143704.303590
A52	-10923.788	-20920.156	123742.722740
A88	-10928.866	-20936.414	148271.683948
A87	-10930.870	-20935.788	48780.386040
A86	-10931.196	-20936.832	229383.931392
		倍面積	487.492967
		面積	243.7464835
		地積	243.74 m <sup>2</sup>

地番	宅地8		
測点	X <sub>n</sub>	Y <sub>n</sub>	(X <sub>n+1</sub> - X <sub>n-1</sub> )Y <sub>n</sub>
A66	-10973.881	-20887.135	49669.607030
A70	-10975.580	-20881.380	9459.265140
A71	-10974.334	-20882.067	-390077.011560
A72	-10956.900	-20877.133	-351403.902656
A73	-10957.502	-20875.495	-75235.283980
A81	-10953.296	-20874.305	-359476.406405
A82	-10940.281	-20885.152	-359036.648032
A83	-10936.105	-20899.919	668.797408
A58	-10940.313	-20906.421	104553.011421
A57	-10941.106	-20907.646	206588.450126
A59	-10950.194	-20901.717	255021.849117
A64	-10953.307	-20892.482	136866.649582
A69	-10956.745	-20882.284	98564.380480
A68	-10958.027	-20881.609	343648.639313
A67	-10973.202	-20885.904	331125.122016
		倍面積	936.519000
		面積	468.2595000
		地積	468.25 m <sup>2</sup>

地番	後退道路①		
測点	X <sub>n</sub>	Y <sub>n</sub>	(X <sub>n+1</sub> - X <sub>n-1</sub> )Y <sub>n</sub>
A30	-10983.149	-20856.276	-44820.137124
A31	-10980.898	-20855.245	-12513.147000
A85	-10982.549	-20857.774	-44322.769750
A75	-10978.773	-20870.563	-145446.953547
A70	-10975.580	-20881.380	-102151.710960
A66	-10973.881	-20887.135	-50546.866700
A65	-10973.160	-20889.578	-68977.386556
A63	-10970.579	-20897.366	-136668.773640
A61	-10966.620	-20909.312	-50621.444352
A25	-10968.158	-20907.464	75810.464464
A45	-10970.246	-20901.638	91152.043318
A46	-10972.519	-20895.634	128090.236420
A47	-10976.376	-20884.282	169747.444096
A48	-10980.647	-20866.888	139203.009848
135	-10983.047	-20858.212	52187.246424
		倍面積	121.254941
		面積	60.6274705
		地積	60.62 m <sup>2</sup>

地番	後退道路②		
測点	X <sub>n</sub>	Y <sub>n</sub>	(X <sub>n+1</sub> - X <sub>n-1</sub> )Y <sub>n</sub>
A80	-10965.256	-20854.371	220180.449018
A79	-10975.930	-20854.446	294110.251938
A78	-10979.359	-20854.868	-109175.233980
A32	-10970.695	-20852.748	-270126.497592
A17	-10966.405	-20853.706	-111004.277038
A18	-10965.372	-20854.202	-23961.478098
		倍面積	23.214248
		面積	11.6071240
		地積	11.60 m <sup>2</sup>

地番	ゴミ集積所		
測点	X <sub>n</sub>	Y <sub>n</sub>	(X <sub>n+1</sub> - X <sub>n-1</sub> )Y <sub>n</sub>
A51	-10929.367	-20938.021	48785.588930
A86	-10931.196	-20936.832	31468.058496
A87	-10930.870	-20935.788	-48780.386040
A88	-10928.866	-20936.414	-31467.430242
		倍面積	5.831144
		面積	2.9255720
		地積	2.92 m <sup>2</sup>

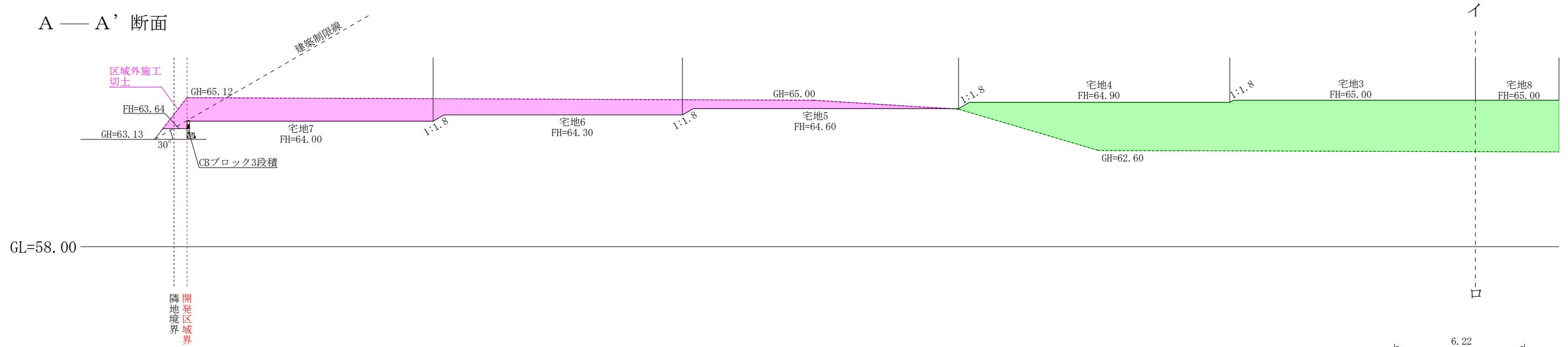
合計 2202.01

図面名称	求積表		
図面番号	4-2	縮尺	
所在	合志市栄字村廻		
作成年月日	令和6年1月9日		

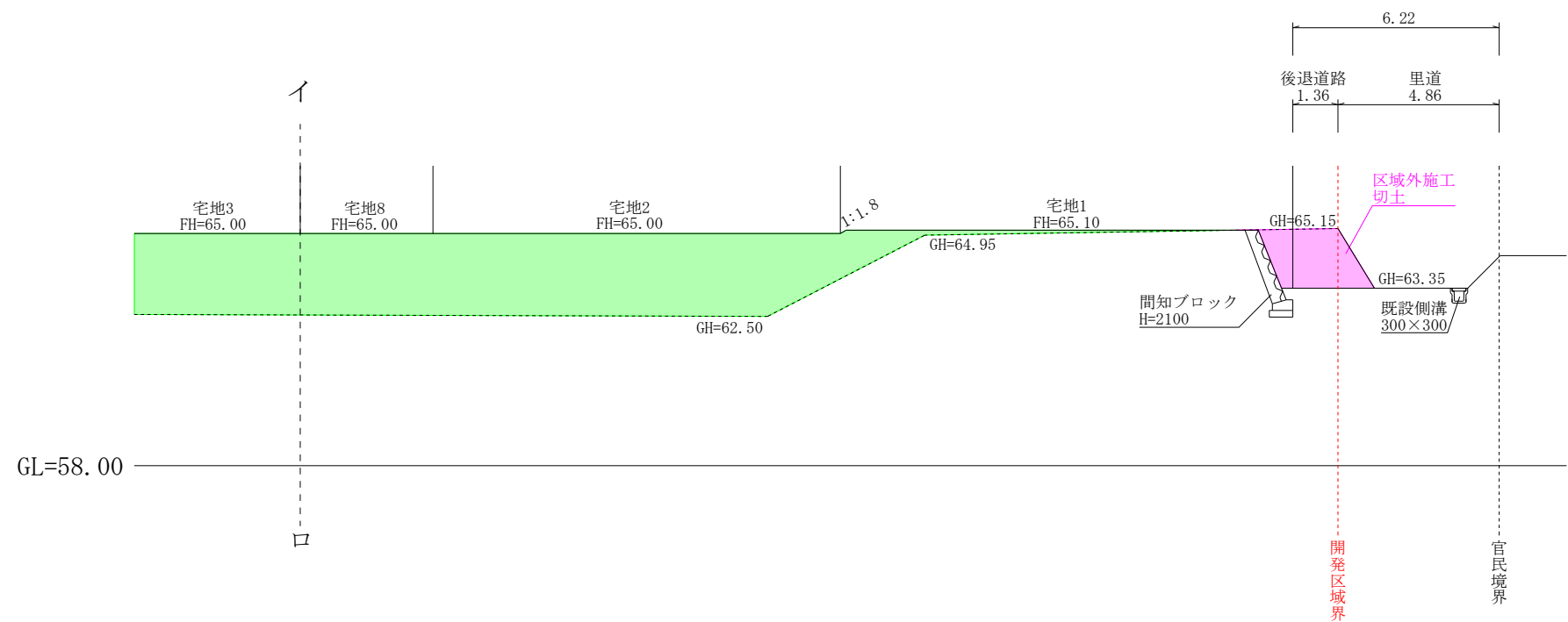




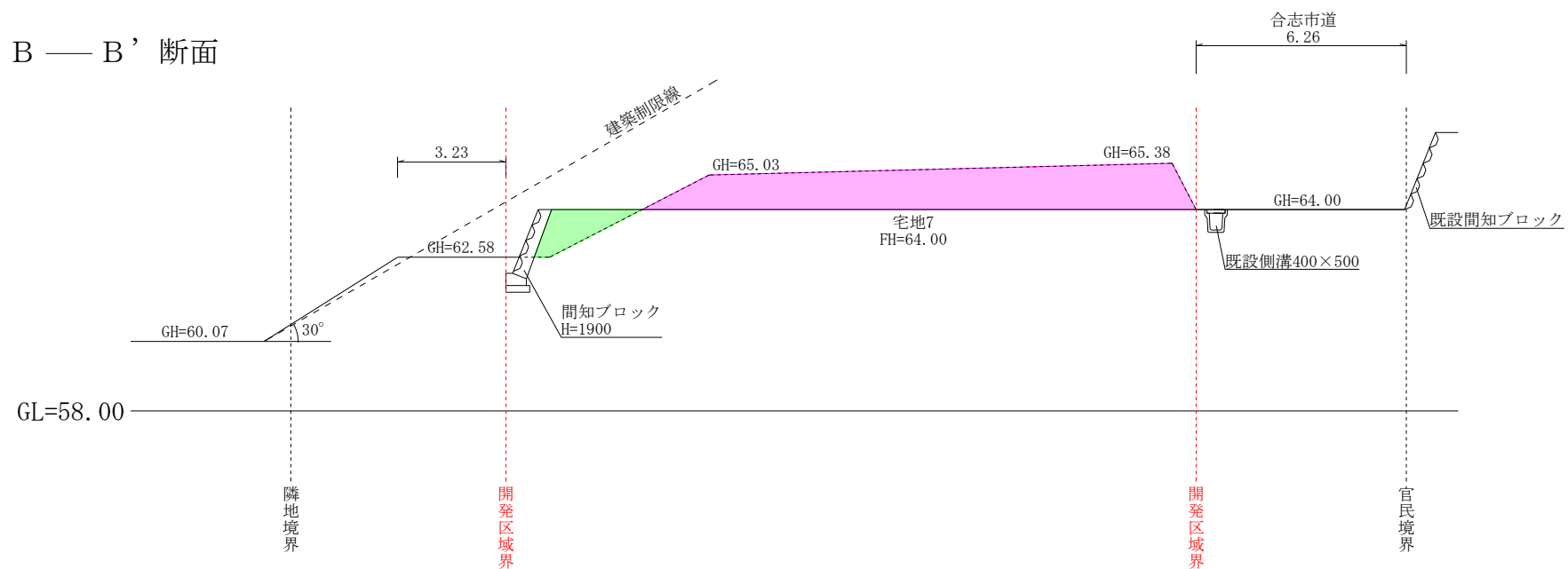
A — A' 断面



イ



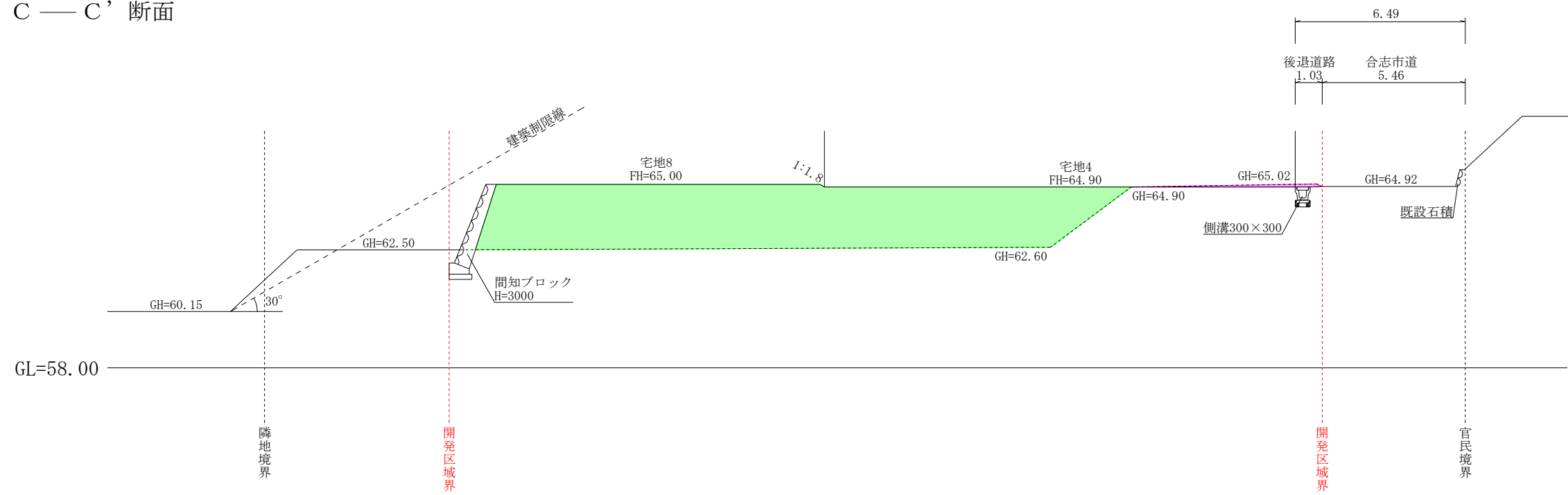
B — B' 断面



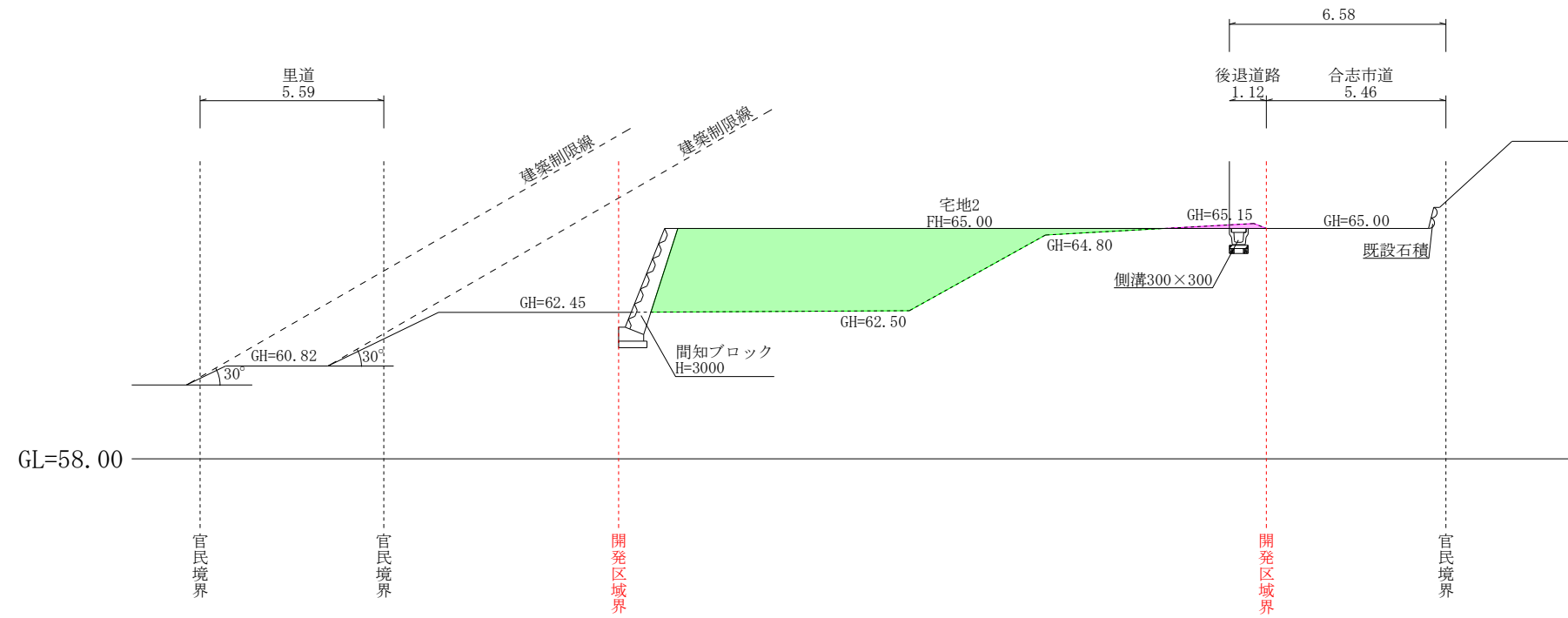
配色	
盛土	
切土	

図面名称	断面図		
図面番号	3-1	縮尺	1:200
所在	合志市栄字村廻		
作成年月日	令和6年2月9日		

C — C' 断面



D — D' 断面



		配色
——	計画高	盛土
-----	現況高	切土

図面名称	断面図		
図面番号	3-2	縮尺	1:200
所在	合志市栄字村廻		
作成年月日	令和6年2月9日		



# 境界ブロック・フェンス施工位置図

