



物件種別	宅地分譲地 (16区画)		
物件名	熊本市南区富合町釈迦堂		
価格	773.8 ~ 919.4 万円		
坪単価	11.80 ~ 13.20 万円/坪		
地番	熊本市南区富合町釈迦堂596番1 他		
所在	熊本市南区富合町釈迦堂597の西側		
土地面積	211.4 ~ 246.09	m ²	
坪数	63.95 ~ 74.44	坪	
面積基準	登記簿面積	地目	宅地
土地権利	所有権	都市計画	市街化調整区域
用途地域	指定なし(無指定)		
建ぺい率	40 %	容積率	80 %
接道状況	公道	図面参照	
設備	上水道・浄化槽・側溝・プロパン・電気		
引渡条件	現況渡し		
現況	更地	引渡時期	即時
小学校	富合	中学校	富合
備考	<ul style="list-style-type: none"> ・建築条件なし ・集落内開発区域 		



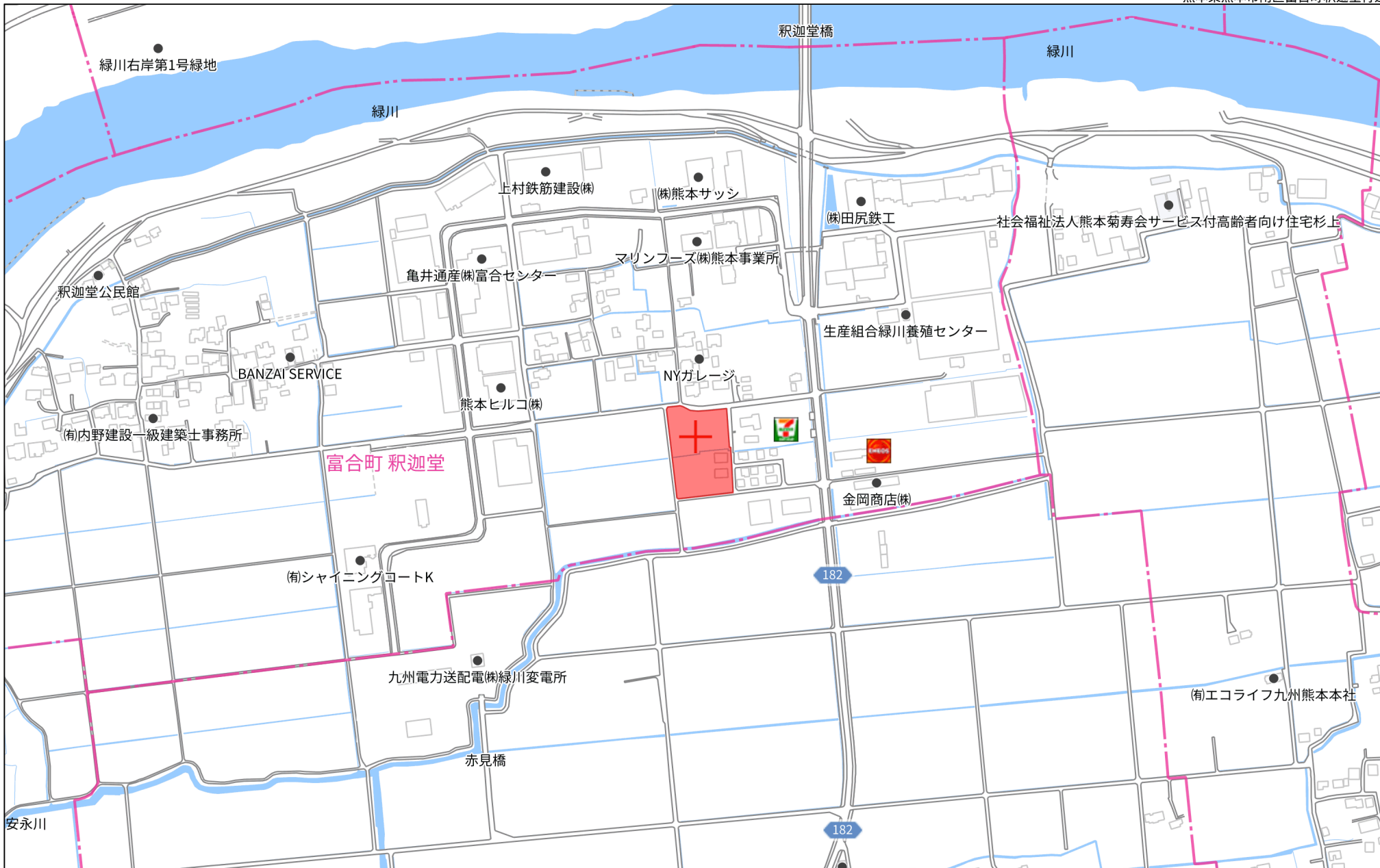
株式会社ファミリアエステート

熊本県知事(1)第5498号

〒861-1112
 熊本県合志市幾久富1909番地678
 TEL:096-342-6186
 FAX:096-342-6204

携 帯:080-2700-1192
 メール:kazunorinakazawa1120@gmail.com

取引態様	売買の媒介
担当	中澤

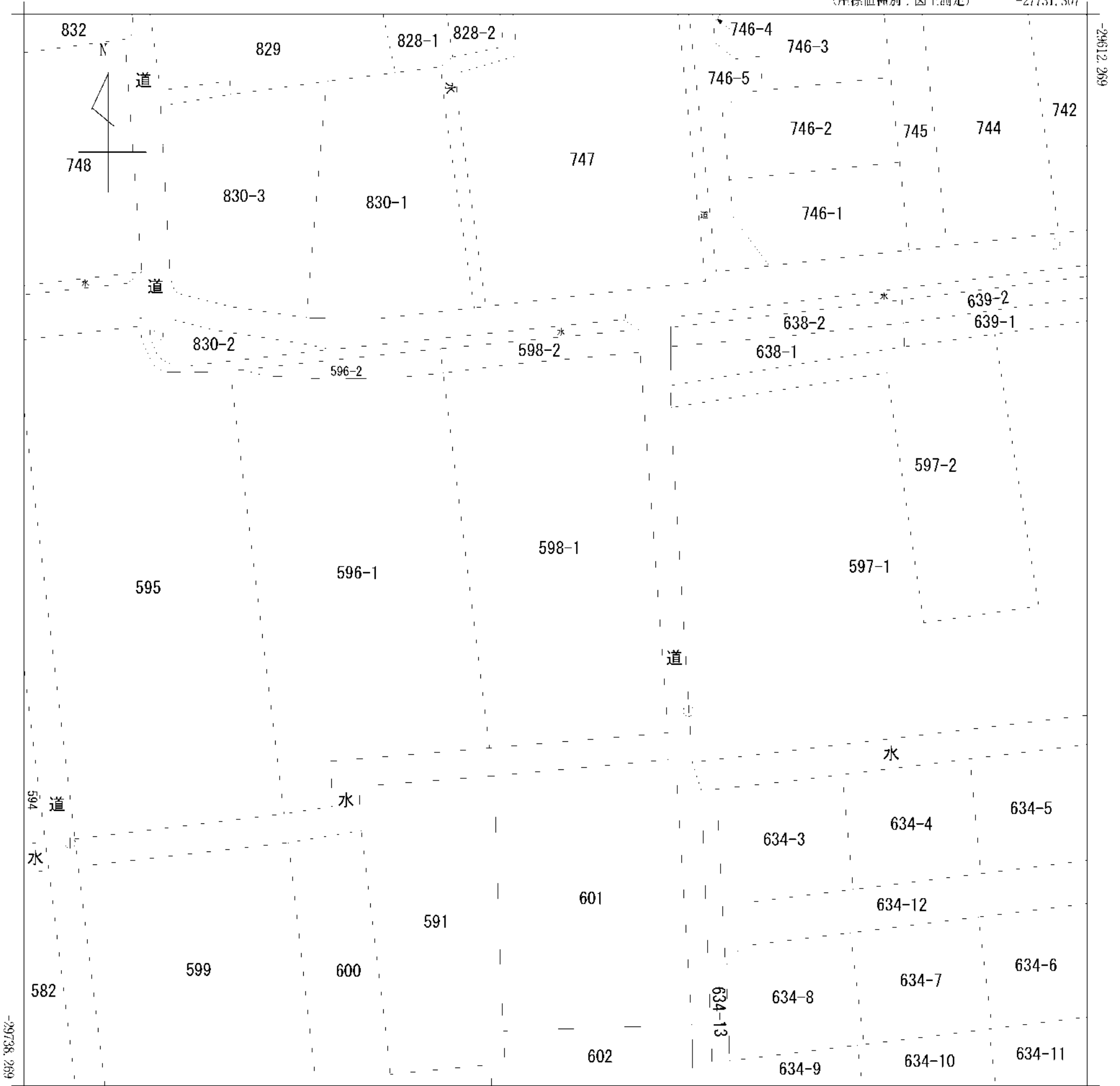


280m



80m

1:1770



-27856.307 (座標値種別：図上測定)

(注) 座標補正パラメータ(kumamoto2016 BL.par又はhisaikihon H28kumamoto BL.par)による修正がされています。

地番
区域見出
富合町釈迦堂

請求部	所在	熊本市南区富合町釈迦堂字狐町				地番	598番1		
出力縮尺	1/500	精度区分	乙一	座標系番号又は記号	II	分類	地区(法第14条第1項)国調法19-5指定	種類	地籍図
作成年月日	昭和48年3月			備付年月日(原図)	平成2年4月16日		補記事項		

これは図面に記録されている内容を証明した書面である。
令和6年7月1日
熊本地方務局

登記官

平田浩一



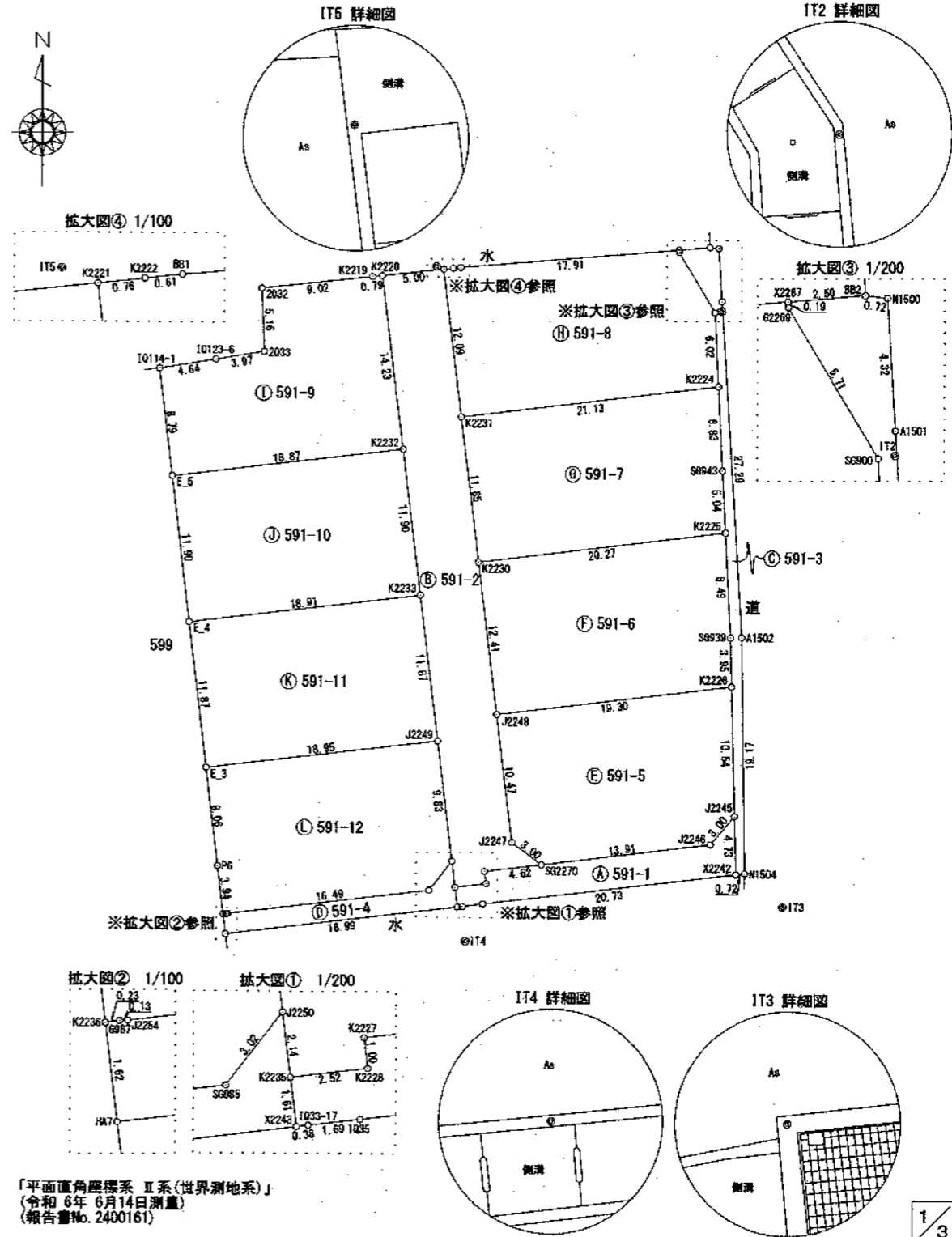
地番 591-1ないし591-12
土地の所在 熊本市南区富合町釈迦堂字狐町

地積測量図

求積表

地番 ㉠ 591-1				
測点	標識	Xn	Yn	(Yn+1-Yn-1) Xn
J2245	新設 金属標	-29745.891	-27778.126	-61217.043678
X2242	新設 金属標	-29750.622	-27778.006	608935.731096
IQ35	新設 金属標	-29753.077	-27798.594	662601.024790
IQ33-17	新設 金属標	-29753.279	-27800.276	61381.014577
X2243	新設 金属標	-29753.326	-27800.657	17256.929080
K2235	新設 金属標	-29751.722	-27800.856	-68696.726098
K2228	新設 金属標	-29751.415	-27798.348	-70927.373360
K2227	新設 金属標	-29750.421	-27798.472	-133014.132291
SG2270	新設 金属標	-29749.863	-27798.877	-547635.478104
J2246	新設 金属標	-29748.182	-27780.064	-468563.614682
		倍面積		120.331330
		面積		60.1656650
		地積		60.16 m ²

地番 ㉡ 591-2				
測点	標識	Xn	Yn	(Yn+1-Yn-1) Xn
K2221	新設 金属標	-29701.560	-27802.017	-191782.972920
K2231	新設 金属標	-29713.564	-27800.533	-87387.591724
K2230	新設 金属標	-29725.333	-27799.076	-88432.865675
J2248	新設 金属標	-29737.656	-27797.558	-83265.436800
J2247	新設 金属標	-29748.048	-27796.276	-109502.564688
SG2270	新設 金属標	-29749.863	-27793.877	65330.699148
K2227	新設 金属標	-29750.421	-27798.472	133014.132291
K2228	新設 金属標	-29751.415	-27798.348	70927.373360
K2235	新設 金属標	-29751.722	-27800.856	82590.780272
J2250	新設 金属標	-29749.590	-27801.124	43821.146070
J2249	新設 金属標	-29739.830	-27802.329	79226.907120
K2233	新設 金属標	-29728.046	-27803.788	86686.982136
K2232	新設 金属標	-29716.232	-27805.245	95151.374864
K2220	新設 金属標	-29702.109	-27806.990	-95878.407852
		倍面積		499.555602
		面積		249.7778010
		地積		249.77 m ²



「平面直角座標系 II 系(世界測地系)」
(令和6年6月14日測量)
(報告書No. 2400161)

作成者 熊本市東区御領二丁目18番20号 土地家屋調査士 梶野雄志 (令和6年6月17日作成) 縮尺 1/500
申請人 縮尺 1/500

これは図面に記録されている内容を証明した書面である。
令和6年7月1日 熊本地方法務局

登記官

平田浩一



地番 591-1ないし591-12
土地の所在 熊本市南区富合町釈迦堂字狐町
地積測量図

Table for land parcel 591-6 with columns: 地番, 測点, 標識, Xn, Yn, (Yn+1-Yn-1)Xn, 倍面積, 面積, 地積.

Table for land parcel 591-7 with columns: 地番, 測点, 標識, Xn, Yn, (Yn+1-Yn-1)Xn, 倍面積, 面積, 地積.

Table for land parcel 591-8 with columns: 地番, 測点, 標識, Xn, Yn, (Yn+1-Yn-1)Xn, 倍面積, 面積, 地積.

Table for land parcel 591-9 with columns: 地番, 測点, 標識, Xn, Yn, (Yn+1-Yn-1)Xn, 倍面積, 面積, 地積.

Table for land parcel 591-3 with columns: 地番, 測点, 標識, Xn, Yn, (Yn+1-Yn-1)Xn, 倍面積, 面積, 地積.

Table for land parcel 591-4 with columns: 地番, 測点, 標識, Xn, Yn, (Yn+1-Yn-1)Xn, 倍面積, 面積, 地積.

Table for land parcel 591-5 with columns: 地番, 測点, 標識, Xn, Yn, (Yn+1-Yn-1)Xn, 倍面積, 面積, 地積.

作成者 熊本市東区御領二丁目18番20号 土地家屋調査士 梶野雄志 (令和6年6月17日作成) 縮尺 1/ 申請人 縮尺 1/

これは図面に記録されている内容を証明した書面である。
令和6年7月1日 熊本地方務局

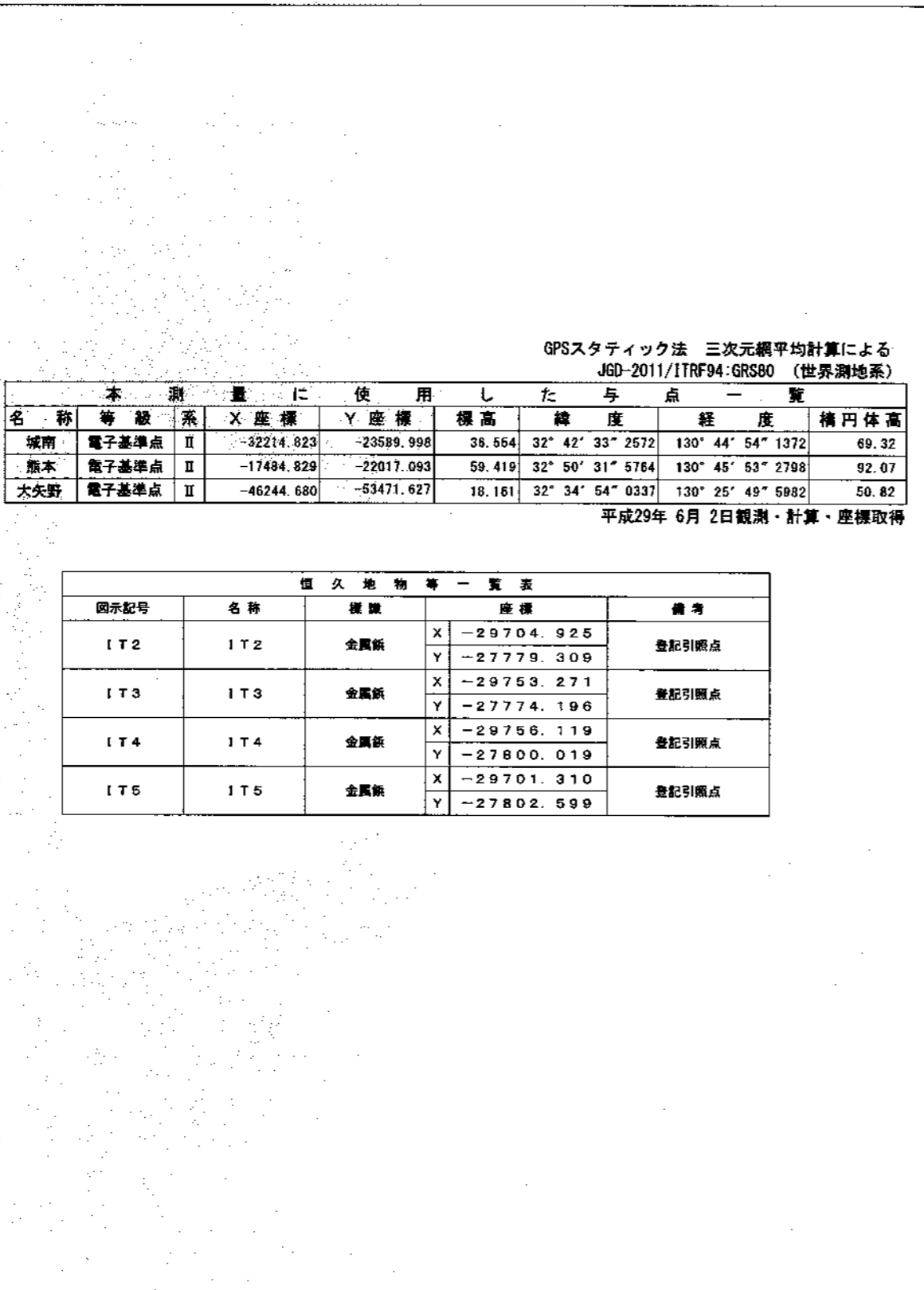
登記官

平田浩一



地番 591-1ないし591-12 地積測量図

土地の所在 熊本市南区富合町釈迦堂字狐町



GPSスタティック法 三次元網平均計算による
JGD-2011/ITRF94:GRS80 (世界測地系)

名称	等級	系	X座標	Y座標	標高	緯度	経度	楕円体高
城南	電子基準点	II	-32214.823	-23589.998	38.554	32° 42' 33" 2572	130° 44' 54" 1372	69.32
熊本	電子基準点	II	-17484.829	-22017.093	59.419	32° 50' 31" 5764	130° 45' 53" 2798	92.07
大矢野	電子基準点	II	-46244.680	-53471.627	18.161	32° 34' 54" 0337	130° 25' 49" 5982	50.82

平成29年 6月 2日観測・計算・座標取得

恒久地物等一覧表

図示記号	名称	標識	座標		備考
IT2	IT2	金属板	X	-29704.925	登記引照点
			Y	-27779.309	
IT3	IT3	金属板	X	-29753.271	登記引照点
			Y	-27774.196	
IT4	IT4	金属板	X	-29756.119	登記引照点
			Y	-27800.019	
IT5	IT5	金属板	X	-29701.310	登記引照点
			Y	-27802.599	

地番 ㊤ 591-10		X _n	Y _n	(Y _{n+1} -Y _{n-1}) X _n
測点	標識			
K2232	新設 金属標	-29716.232	-27805.245	-600208.453936
K2233	新設 金属標	-29728.046	-27803.788	514889.756720
E_4	新設 金属標	-29730.305	-27822.565	600492.700390
E_5	新設 金属標	-29718.487	-27823.986	-514724.194840
		倍面積	449.808334	
		面積	224.9041670	
		地積	224.90 m ²	

地番 ㊤ 591-11		X _n	Y _n	(Y _{n+1} -Y _{n-1}) X _n
測点	標識			
K2233	新設 金属標	-29728.046	-27803.788	-601676.738856
J2249	新設 金属標	-29739.830	-27802.329	516253.708970
E_3	新設 金属標	-29742.094	-27821.147	601861.014184
E_4	新設 金属標	-29730.305	-27822.565	-516088.364495
		倍面積	449.619803	
		面積	224.8099015	
		地積	224.80 m ²	

地番 ㊤ 591-12		X _n	Y _n	(Y _{n+1} -Y _{n-1}) X _n
測点	標識			
J2249	新設 金属標	-29739.830	-27802.329	-595480.616090
J2250	新設 金属標	-29749.590	-27801.124	19039.737600
S9985	新設 金属標	-29751.981	-27802.969	542021.589858
J2254	新設 金属標	-29753.984	-27819.342	491089.505920
G987	新設 金属標	-29753.992	-27819.474	10830.453088
K2236	新設 金属標	-29754.025	-27819.706	21095.603725
P6	新設 金属標	-29750.105	-27820.183	42869.901305
E_3	新設 金属標	-29742.094	-27821.147	-531015.346276
		倍面積	450.829130	
		面積	225.4145660	
		地積	225.41 m ²	

総合計面積 2254.3370355 m²

地番	坪数
㊤ 591-1	18.20 坪
㊤ 591-2	75.55 坪
㊤ 591-3	13.97 坪
㊤ 591-4	9.99 坪
㊤ 591-5	69.65 坪
㊤ 591-6	74.44 坪
㊤ 591-7	74.25 坪
㊤ 591-8	74.26 坪
㊤ 591-9	67.35 坪
㊤ 591-10	68.03 坪
㊤ 591-11	68.00 坪
㊤ 591-12	68.18 坪

作成者	熊本市東区御領二丁目18番20号 土地家屋調査士 梶野雄志 (令和6年6月17日作成)	縮尺	1/	申請人		縮尺	1/
-----	---	----	----	-----	--	----	----

これは図面に記録されている内容を証明した書面である。
令和6年6月28日 熊本地方法務局

登記官

平田浩一



地番 596-1, 596-3ないし596-12
土地の所在 熊本市南区富合町釈迦堂字狐町

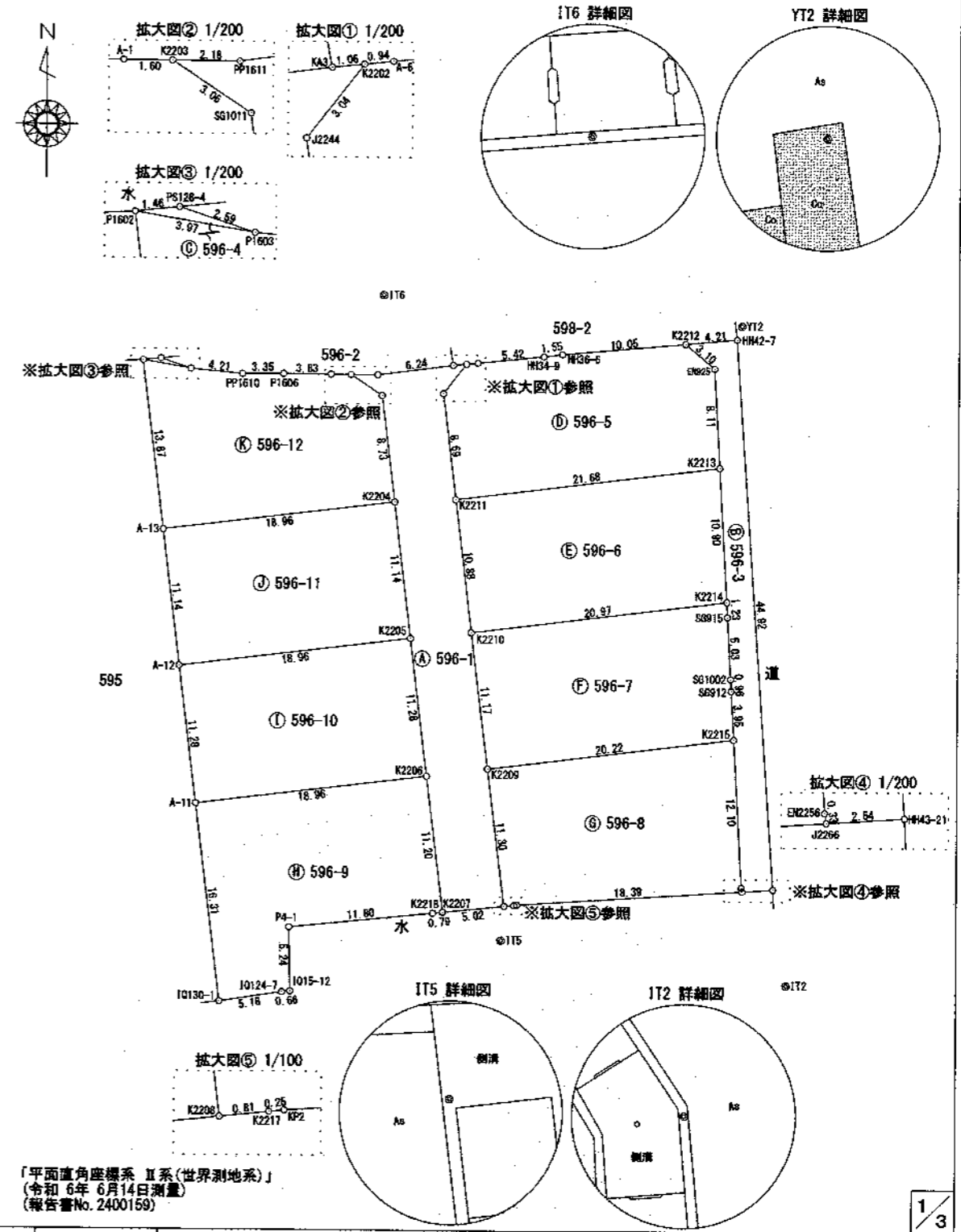
地積測量図

求積表

地番	㉠ 596-1			
測点	標識	Xn	Yn	(Yn+1-Yn-1) Xn
K2203	新設 金属標	-29655.288	-27815.156	10883.490696
PP1611	新設 金属標	-29655.302	-27812.967	-248333.498948
KAS	新設 金属標	-29654.468	-27806.782	-214757.657256
K2202	新設 金属標	-29654.360	-27805.725	23842.105440
J2244	新設 金属標	-29656.775	-27807.586	23221.254825
K2211	新設 金属標	-29665.407	-27806.608	-71849.615754
K2210	新設 金属標	-29676.207	-27805.164	-80985.368903
K2209	新設 金属標	-29687.293	-27803.779	-82827.547470
K2208	新設 金属標	-29698.510	-27802.374	106558.253880
K2207	新設 金属標	-29699.032	-27807.367	189598.620288
K2206	新設 金属標	-29687.912	-27808.758	82740.210744
K2205	新設 金属標	-29676.714	-27810.154	82145.144352
K2204	新設 金属標	-29685.651	-27811.525	72562.182346
SG1011	新設 金属標	-29656.986	-27812.600	107654.859180
		倍面積		451.433420
		面積		225.7167100
		地積		225.71 m ²

地番	㉡ 596-3			
測点	標識	Xn	Yn	(Yn+1-Yn-1) Xn
K2212	新設 金属標	-29652.630	-27787.822	-53878.828710
HH42-7	新設 金属標	-29652.253	-27783.628	-219604.585718
HH43-21	新設 金属標	-29697.062	-27780.416	-19956.425664
J2266	新設 金属標	-29697.225	-27782.956	77034.601650
EN2256	新設 金属標	-29696.891	-27783.010	22213.274468
K2215	新設 金属標	-29684.805	-27783.704	27488.129430
SG912	新設 金属標	-29680.858	-27783.936	8518.406246
SG1002	新設 金属標	-29679.895	-27783.991	10120.844195
SG915	新設 金属標	-29674.864	-27784.277	10593.926448
K2214	新設 金属標	-29673.627	-27784.348	20949.580662
K2213	新設 金属標	-29662.739	-27784.983	32640.024683
EN925	新設 金属標	-29654.634	-27785.445	84189.505926
		倍面積		208.453616
		面積		104.2268080
		地積		104.22 m ²

地番	㉢ 596-4			
測点	標識	Xn	Yn	(Yn+1-Yn-1) Xn
P1602	新設 金属標	-29654.215	-27832.055	73097.639975
PS128-4	新設 金属標	-29654.053	-27830.601	-116214.272897
P1803	新設 金属標	-29654.881	-27828.136	43118.196974
		倍面積		1.564052
		面積		0.7820260
		地積		0.78 m ²



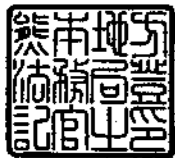
「平面直角座標系 II 系(世界測地系)」
(令和6年6月14日測量)
(報告書No. 2400159)

作成者 熊本市東区御領二丁目18番20号 土地家屋調査士 梶野雄志 (令和6年6月17日作成) 縮尺 1/500
申請人 縮尺 1/500

令和6年6月28日
熊本地方務局
これは図面に記録されている内容を証明した書面である。

登記官

平田浩一



地番	596-1, 596-3ないし596-12	地積測量図
土地の所在	熊本市南区富合町釈迦堂字狐町	

地番 ㊤ 596-8				
測点	標識	Xn	Yn	(Yn+1-Yn-1) Xn
K2215	新設 金属標	-29684.805	-27783.704	-618523.715045
EN2256	新設 金属標	-29696.891	-27783.010	-22213.274468
J2266	新設 金属標	-29697.226	-27782.956	543667.098075
KP2	新設 金属標	-29698.400	-27801.317	552746.620800
K2217	新設 金属標	-29698.426	-27801.568	31391.236282
K2208	新設 金属標	-29698.510	-27802.374	65663.405610
K2209	新設 金属標	-29687.293	-27803.779	-554261.760310
		倍面積	469.610944	
		面積	234.8064720	
		地積	234.80 m ²	

地番 ㊦ 596-9				
測点	標識	Xn	Yn	(Yn+1-Yn-1) Xn
A-11	新設 金属標	-29690.245	-27827.583	-499241.469675
K2206	新設 金属標	-29687.912	-27808.758	-600170.828982
K2207	新設 金属標	-29699.032	-27807.367	-17789.720168
K2218	新設 金属標	-29699.113	-27808.159	372337.779681
P4-1	新設 金属標	-29700.336	-27819.904	345593.109696
IQ15-12	新設 金属標	-29705.578	-27819.796	16278.656744
IQ124-7	新設 金属標	-29705.646	-27820.452	171639.222588
IQ130-1	新設 金属標	-29706.437	-27825.573	211836.602247
		倍面積	483.352121	
		面積	241.6760606	
		地積	241.67 m ²	

地番 ㊧ 596-10				
測点	標識	Xn	Yn	(Yn+1-Yn-1) Xn
A-12	新設 金属標	-29679.046	-27828.973	-517276.092734
K2205	新設 金属標	-29676.714	-27810.154	-599914.773510
K2206	新設 金属標	-29687.912	-27808.758	517430.618248
A-11	新設 金属標	-29690.245	-27827.583	600188.302676
		倍面積	428.054679	
		面積	214.0273395	
		地積	214.02 m ²	

地番 ㊨ 596-11				
測点	標識	Xn	Yn	(Yn+1-Yn-1) Xn
A-13	新設 金属標	-29667.983	-27830.346	-617617.299401
K2204	新設 金属標	-29665.851	-27811.526	-599008.824992
K2206	新設 金属標	-29676.714	-27810.154	517769.629168
A-12	新設 金属標	-29679.046	-27828.973	599279.296832
		倍面積	422.801697	
		面積	211.4007985	
		地積	211.40 m ²	

地番 ㊩ 596-5				
測点	標識	Xn	Yn	(Yn+1-Yn-1) Xn
K2212	新設 金属標	-29652.630	-27787.822	-367456.390960
EN925	新設 金属標	-29654.634	-27785.445	-84189.506926
K2213	新設 金属標	-29662.739	-27784.983	624786.271557
K2211	新設 金属標	-29665.407	-27806.508	670527.194421
J2244	新設 金属標	-29656.775	-27807.586	-23221.254825
K2202	新設 金属標	-29654.360	-27806.725	-83032.208000
A-6	新設 金属標	-29654.264	-27804.786	-188008.033760
HH34-9	新設 金属標	-29653.711	-27799.385	-206063.637739
HH36-6	新設 金属標	-29653.529	-27797.837	-342883.755827
		倍面積	459.678941	
		面積	229.8394705	
		地積	229.83 m ²	

地番 ㊪ 596-6				
測点	標識	Xn	Yn	(Yn+1-Yn-1) Xn
K2213	新設 金属標	-29662.739	-27784.983	-657326.298240
K2214	新設 金属標	-29673.627	-27784.348	598843.466487
K2210	新設 金属標	-29676.207	-27805.164	657624.747120
K2211	新設 金属標	-29665.407	-27806.508	-598677.578667
		倍面積	464.338700	
		面積	232.1693500	
		地積	232.16 m ²	

地番 ㊫ 596-7				
測点	標識	Xn	Yn	(Yn+1-Yn-1) Xn
K2214	新設 金属標	-29673.627	-27784.348	-619793.047149
SG915	新設 金属標	-29674.864	-27784.277	-10593.926448
SG1002	新設 金属標	-29679.895	-27783.991	-10120.844195
SG912	新設 金属標	-29680.858	-27783.936	-8518.406246
K2215	新設 金属標	-29684.805	-27783.704	589035.585615
K2209	新設 金属標	-29687.293	-27803.779	637089.307780
K2210	新設 金属標	-29676.207	-27805.164	-676638.378217
		倍面積	460.291140	
		面積	230.1456700	
		地積	230.14 m ²	

作成者	熊本市東区御領二丁目18番20号	縮尺	1/	申請人	縮尺	1/
	土地家屋調査士 梶野雄志					

これは図面に記録されている内容を証明した書面である。
令和6年6月28日 熊本地方務局

登記官

平田浩一



地番	596-1, 596-3ないし596-12	地積測量図
土地の所在	熊本市南区富合町釈迦堂字狐町	

GPSスタティック法 三次元網平均計算による
JGD-2011/ITRF94:GRS80 (世界測地系)

名称	等級	系	X座標	Y座標	標高	緯度	経度	楕円体高
城南	電子基準点	II	-32214.823	-23589.998	36.554	32° 42' 33" 2572	130° 44' 54" 1372	69.32
熊本	電子基準点	II	-17484.829	-22017.093	59.419	32° 50' 31" 5764	130° 45' 53" 2798	92.07
大矢野	電子基準点	II	-46244.680	-53471.627	18.161	32° 34' 54" 0337	130° 25' 49" 5982	50.82

平成29年 6月 2日観測・計算・座標取得

測点	標識	X _n	Y _n	(Y _{n+1} -Y _{n-1}) X _n
P1602	新設 金属標	-29654.215	-27832.055	-65535.815150
P1603	新設 金属標	-29654.881	-27828.136	-240649.359315
PP1610	新設 金属標	-29655.279	-27823.940	-223838.045892
P1606	新設 金属標	-29655.252	-27820.588	-212984.019864
A-1	新設 金属標	-29655.277	-27816.758	-161087.464664
K2203	新設 金属標	-29655.288	-27815.156	-123306.687504
SG1011	新設 金属標	-29656.986	-27812.600	-107654.859180
K2204	新設 金属標	-29655.651	-27811.526	526446.642646
A-13	新設 金属標	-29657.983	-27830.346	609054.023007
倍面積				444.414084
面積				222.2070420
地積				222.20 m ²

総合計面積	2148.9966470 m ²
-------	-----------------------------

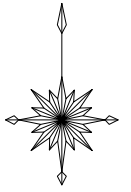
地番	坪数
㉠ 596-1	68.27 坪
㉡ 596-3	31.52 坪
㉢ 596-4	0.23 坪
㉣ 596-5	69.52 坪
㉤ 596-6	70.23 坪
㉥ 596-7	69.61 坪
㉦ 596-8	71.02 坪
㉧ 596-9	73.10 坪
㉨ 596-10	64.74 坪
㉩ 596-11	63.94 坪
㊦ 596-12	67.21 坪

図示記号	名称	標識	座標	備考
IT6	IT6	金属標	X -29648.788	登記引照点
			Y -27812.500	
YT2	YT2	金属標	X -29651.155	登記引照点
			Y -27783.214	
IT2	IT2	金属標	X -28704.925	登記引照点
			Y -27779.309	
IT5	IT5	金属標	X -28701.310	登記引照点
			Y -27802.589	

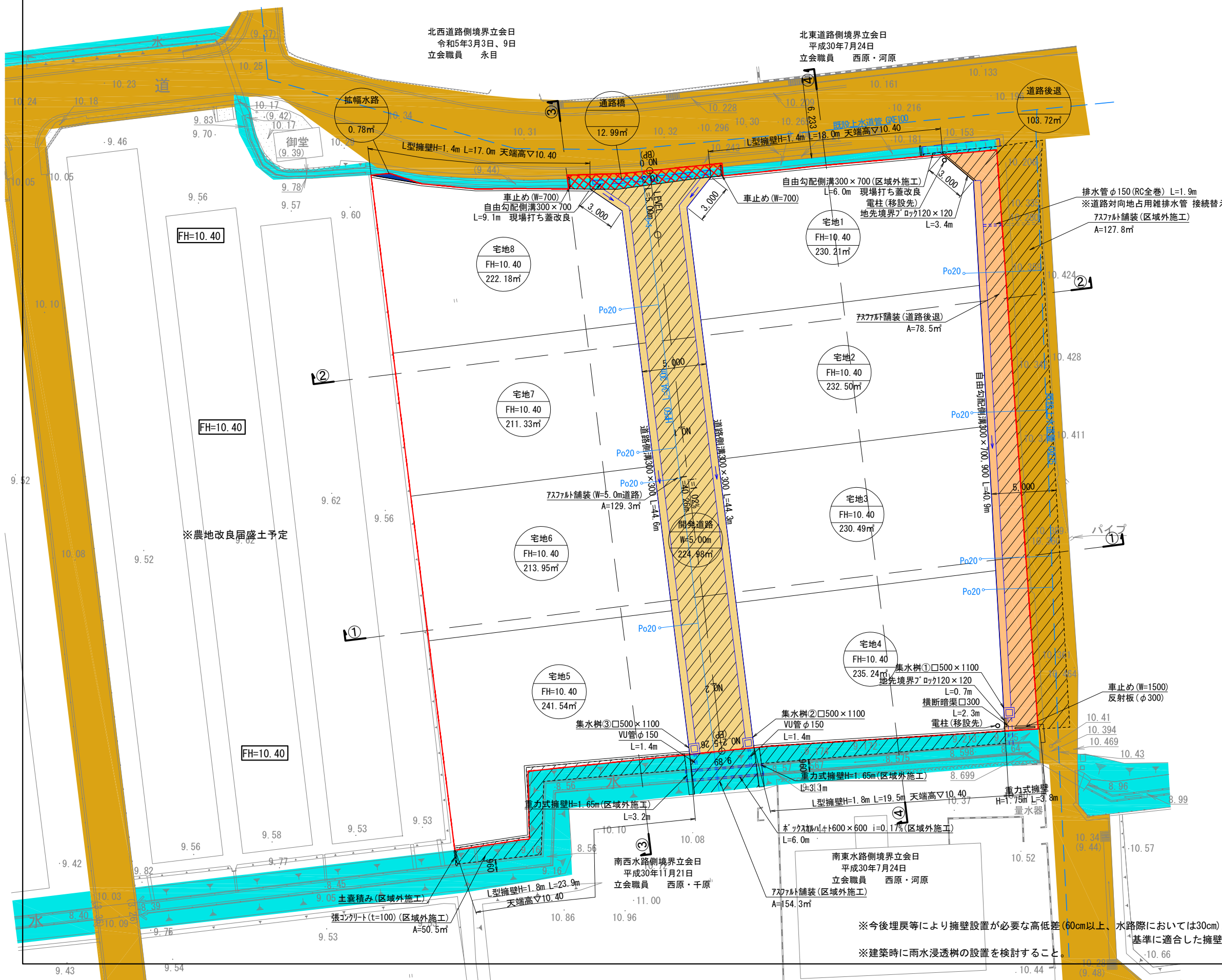
作成者	熊本市東区御領二丁目18番20号 土地家屋調査士 梶野雄志 (令和6年6月17日作成)	縮尺	1/	申請人		縮尺	1/
-----	---	----	----	-----	--	----	----

3/3

土地利用計画平面図



(A1) S=1:150
(A3) S=1:300



北西道路側境界立会日
令和5年3月3日、9日
立会職員 永目

北東道路側境界立会日
平成30年7月24日
立会職員 西原・河原

南西水路側境界立会日
平成30年11月21日
立会職員 西原・千原

南東水路側境界立会日
平成30年7月24日
立会職員 西原・河原

土地利用面積表

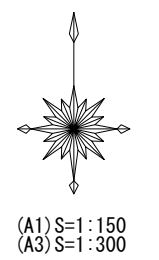
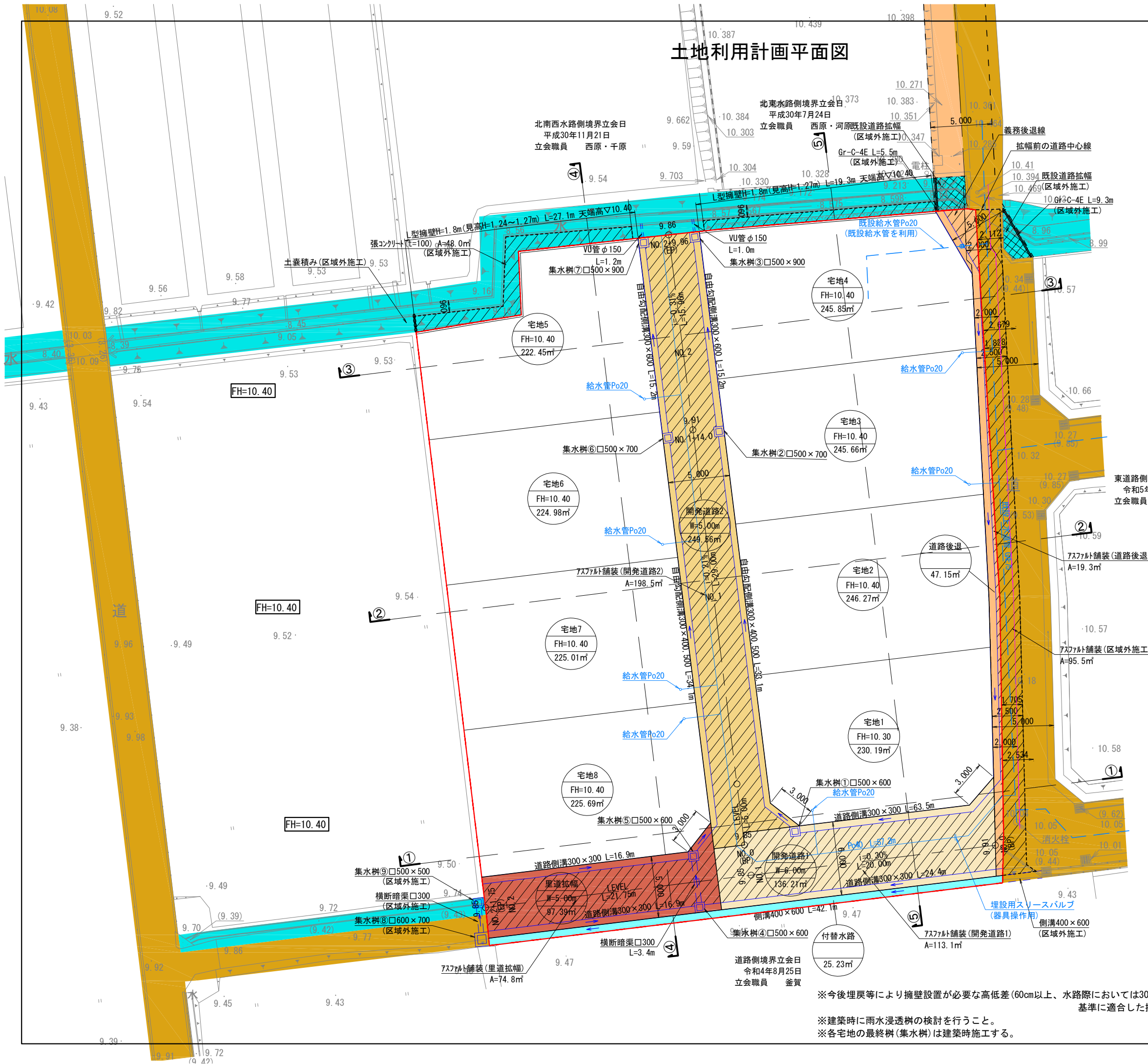
名称	色別	面積(m ²)	比率(%)	備考
公共用地				
開発道路	■	224.98	10.42	熊本市
道路後退	■	103.72	4.80	熊本市
通路橋	■	12.99	0.60	占用部
拡幅水路	■	0.78	0.04	熊本市
小計		342.47	15.86	
民有地				
宅地	□	1,817.50	84.14	申請人 ※8戸
小計		1,817.50	84.14	
合計		2,159.97	100.00	
開発区域	■	2,159.97		

凡例	
区域外道路	■
区域外水路	■

事業名	熊本市南区富合町釈迦堂開発		
場所	熊本市南区富合町釈迦堂596番1, 598番1及び水路		
図面名	土地利用計画平面図	作成日	R5.11
縮尺	(A1)1:150 (A3)1:300	図面番号	
事業主			
設計者			

※今後埋戻等により擁壁設置が必要な高低差(60cm以上、水路際においては30cm)が発生した場合、基準に適合した擁壁を設置すること。
※建築時に雨水浸透柵の設置を検討すること。

土地利用計画平面図



土地利用面積表

名称	色別	面積 (㎡)	比率 (%)	備考
公共用地				
開発道路1 (W=5.0m)	■	136.21	5.62	熊本市管理予定
開発道路2 (W=5.0m)	■	249.56	10.31	熊本市管理予定
道路後退	■	47.15	1.95	熊本市管理予定
里道拡幅	■	97.39	4.02	熊本市管理予定
付替水路	■	25.23	1.04	熊本市管理予定
小計		555.54	22.94	
民有地				
宅地	□	1,866.10	77.06	申請人 ※8戸
小計		1,866.10	77.06	
合計		2,421.64	100.00	
開発区域	■	2,421.64		

凡例

区域外道路	■
区域外水路	■

事業名	熊本市南区富合町釈迦堂開発		
場所	熊本市南区富合町釈迦堂591番外3筆及び水路、里道		
図面名	土地利用計画平面図	作成日	R5.11
縮尺	(A1) 1:150 (A3) 1:300	図面番号	
事業主			
設計者			

※今後埋戻等により擁壁設置が必要な高低差(60cm以上、水路際においては30cm)が発生した場合、基準に適合した擁壁を設置すること。
 ※建築時に雨水浸透樹の検討を行うこと。
 ※各宅地の最終樹(集水樹)は建築時施工する。

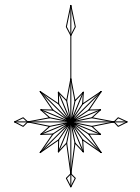
北東水路側境界立会日
平成30年7月24日
立会職員 西原・河原 既設道路拡幅
(区域外施工)

北南西水路側境界立会日
平成30年11月21日
立会職員 西原・千原

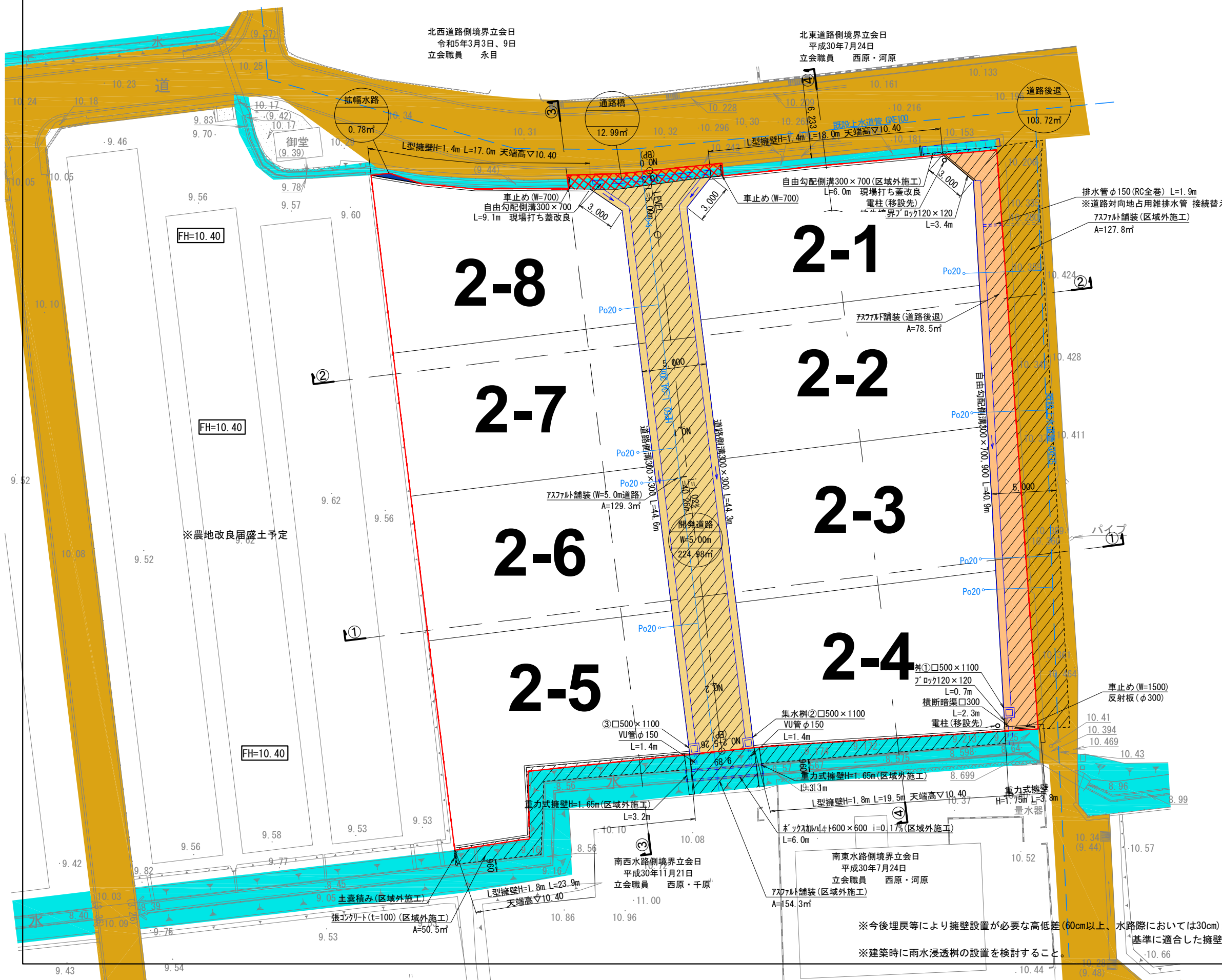
東道路側境界立会日
令和5年3月3日、9日
立会職員 永目

道路側境界立会日
令和4年8月25日
立会職員 釜賀

土地利用計画平面図



(A1) S=1:150
(A3) S=1:300



北西道路側境界立会日
令和5年3月3日、9日
立会職員 永目

北東道路側境界立会日
平成30年7月24日
立会職員 西原・河原

南西水路側境界立会日
平成30年11月21日
立会職員 西原・千原

南東水路側境界立会日
平成30年7月24日
立会職員 西原・河原

土地利用面積表

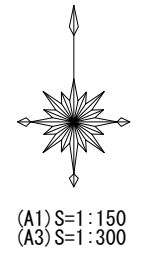
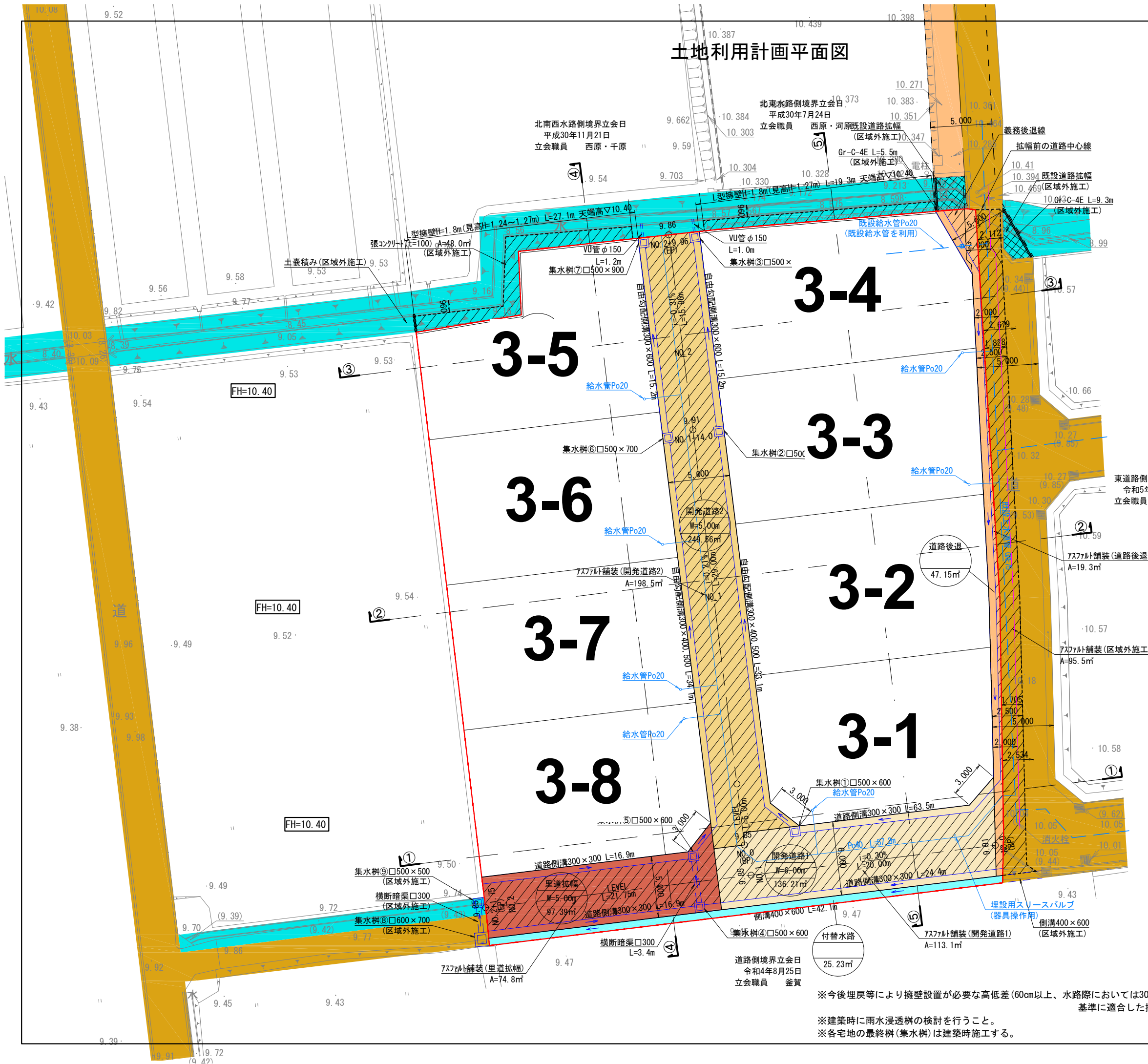
名称	色別	面積(m ²)	比率(%)	備考
公共用地				
開発道路	■	224.98	10.42	熊本市
道路後退	■	103.72	4.80	熊本市
通路橋	■	12.99	0.60	占用部
拡幅水路	■	0.78	0.04	熊本市
小計		342.47	15.86	
民有地				
宅地	□	1,817.50	84.14	申請人 ※8戸
小計		1,817.50	84.14	
合計		2,159.97	100.00	
開発区域	■	2,159.97		

凡例	
区域外道路	■
区域外水路	■

事業名	熊本市南区富合町釈迦堂開発		
場所	熊本市南区富合町釈迦堂596番1, 598番1及び水路		
図面名	土地利用計画平面図	作成日	R5.11
縮尺	(A1) 1:150 (A3) 1:300	図面番号	
事業主			
設計者			

※今後埋戻等により擁壁設置が必要な高低差(60cm以上、水路際においては30cm)が発生した場合、基準に適合した擁壁を設置すること。
※建築時に雨水浸透柵の設置を検討すること。

土地利用計画平面図



名称	色別	面積 (㎡)	比率 (%)	備考
開発道路1 (W=5.0m)	黄	136.21	5.62	熊本市管理予定
開発道路2 (W=5.0m)	黄	249.56	10.31	熊本市管理予定
道路後退	橙	47.15	1.95	熊本市管理予定
里道拡幅	赤	97.39	4.02	熊本市管理予定
付替水路	青	25.23	1.04	熊本市管理予定
小計		555.54	22.94	
宅地	白	1,866.10	77.06	申請人 ※8戸
小計		1,866.10	77.06	
合計		2,421.64	100.00	
開発区域	赤	2,421.64		

区域外道路	黄
区域外水路	青

事業名	熊本市南区富合町釈迦堂開発		
場所	熊本市南区富合町釈迦堂591番外3筆及び水路、里道		
図面名	土地利用計画平面図	作成日	R5.11
縮尺	(A1) 1:150 (A3) 1:300	図面番号	
事業主			
設計者			

※今後埋戻等により擁壁設置が必要な高低差(60cm以上、水路際においては30cm)が発生した場合、基準に適合した擁壁を設置すること。
 ※建築時に雨水浸透樹の検討を行うこと。
 ※各宅地の最終樹(集水樹)は建築時施工する。

価格表

宅地番号	面積(m ²)	面積(坪)	単価(万円/坪)	価格(万円)
2-1	229.83	69.52	12.60	876
2-2	232.16	70.23	12.20	856.7
2-3	230.14	69.62	12.20	849.2
2-4	234.80	71.03	12.20	866.4
2-5	241.67	73.11	12.00	877.2
2-6	214.02	64.74	12.10	783.3
2-7	211.40	63.95	12.10	773.8
2-8	222.20	67.22	12.40	833.4
3-1	230.25	69.65	13.20	919.4
3-2	246.09	74.44	12.20	908.2
3-3	245.48	74.26	12.20	905.9
3-4	245.50	74.26	12.20	906
3-5	222.67	67.36	11.80	794.7
3-6	224.90	68.03	12.10	823.2
3-7	224.80	68.00	12.10	822.8
3-8	225.41	68.19	13.00	886.3