

※ 23・30・36号地は契約済

物件種別	宅地分譲地 (36区画)		
物件名	熊本市西区小島3丁目		
価格	1,039 ~ 1,304 万円		
坪単価	15.25 ~ 18.42 万円/坪		
地番	熊本市西区小島3丁目1732番1		
所在	熊本市西区小島3丁目38-7の南側		
土地面積	201.95 ~ 233.97	m ²	
坪数	61.09 ~ 70.78	坪	
面積基準	登記簿面積	地目	宅地
土地権利	所有権	都市計画	市街化調整区域
用途地域	指定なし(無指定)		
建ぺい率	40 %	容積率	80 %
接道状況	公道	幅員5m	
設備	上下水道・プロパン・電気		
引渡条件	現況渡し		
現況	更地	引渡時期	即時
小学校	小島 (約650m)	中学校	城西 (約1km)
備考	<ul style="list-style-type: none"> ・建築条件なし ・集落内開発区域 		



株式会社ファミリアエステート

熊本県知事(1)第5498号

〒861-1112
 熊本県合志市幾久富1909番地678
 TEL:096-342-6186
 FAX:096-342-6204

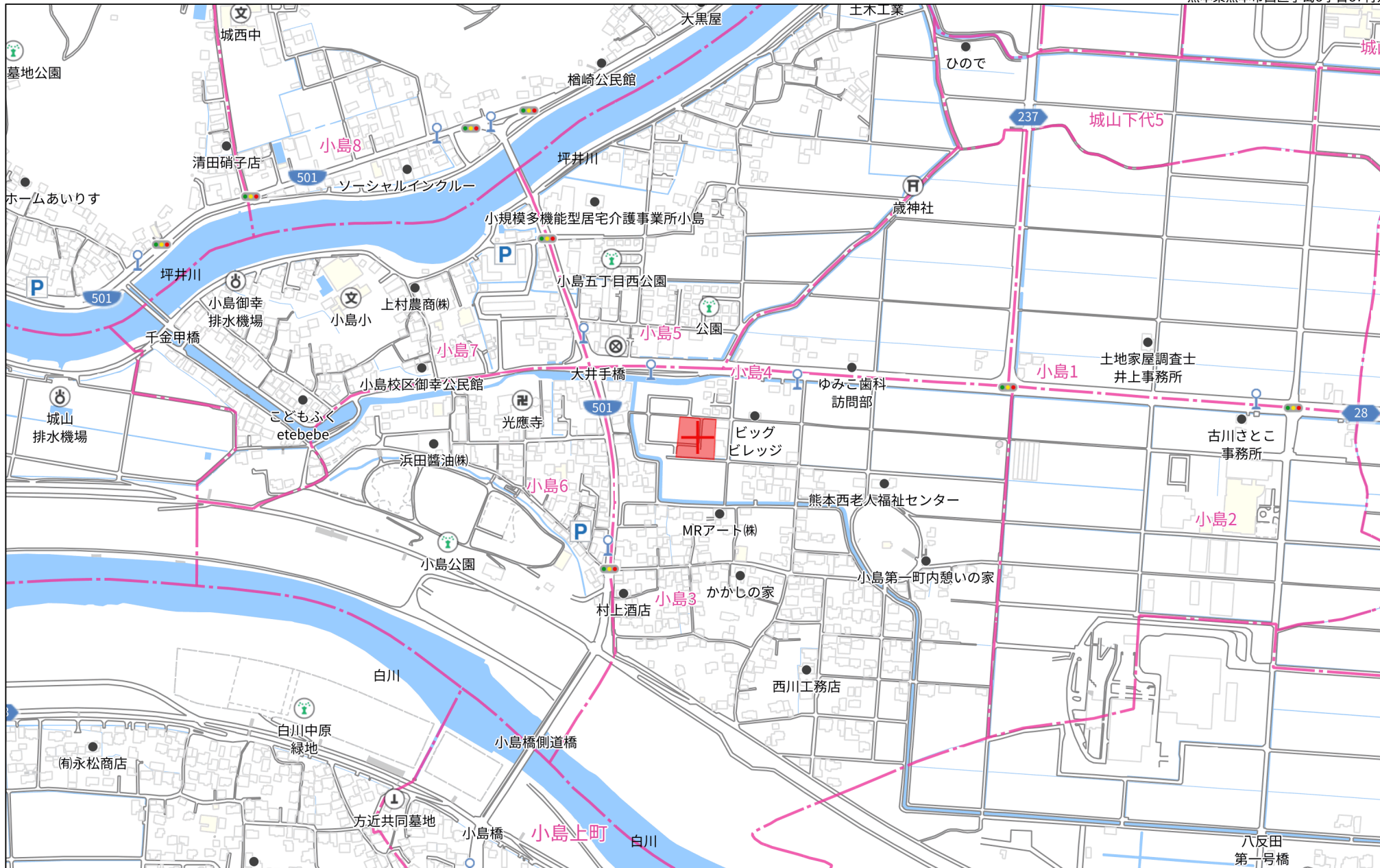
携 帯:080-2700-1192
 メール:kazunorinakazawa1120@gmail.com

取引態様

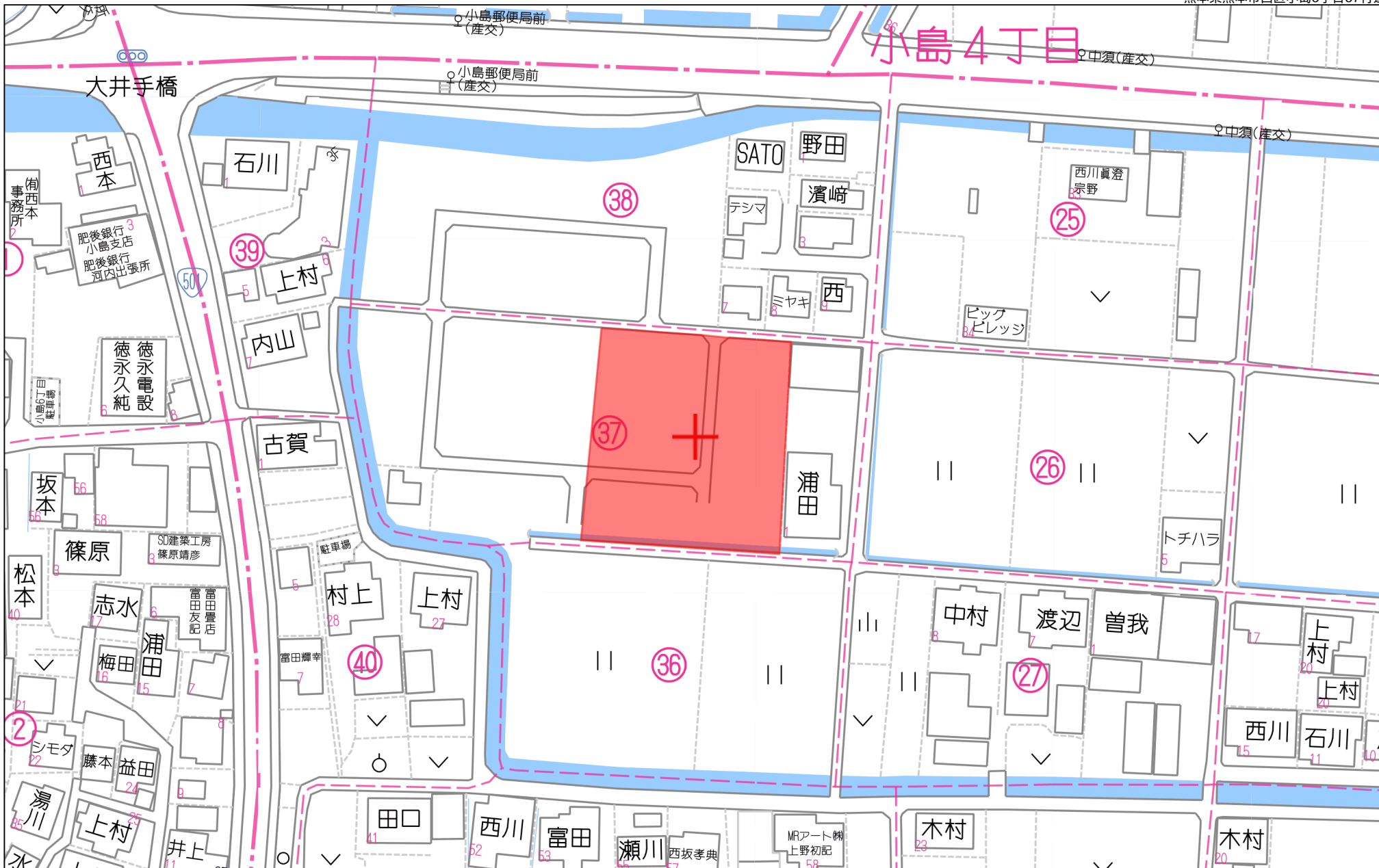
売買の媒介

担当

中澤



280m



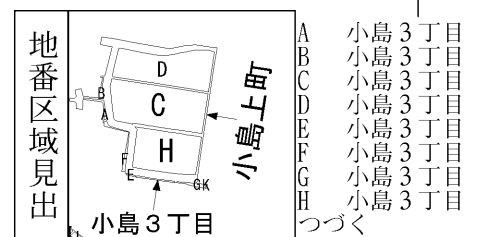
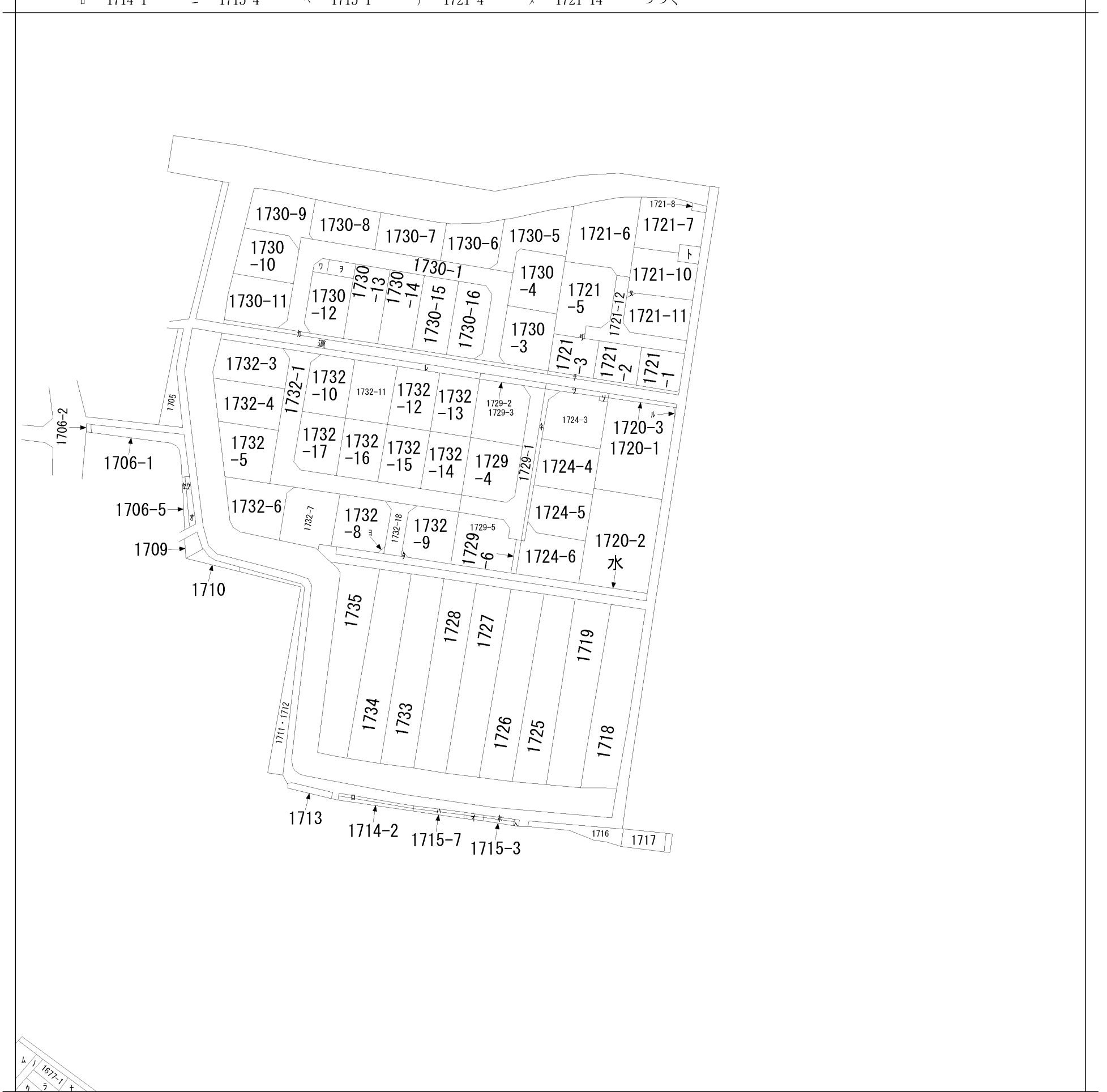
60m

1:1341

禁無断複写複製

株式会社ファミリアエステート
Z21148120-20241207165610

イ 1715-5 ハ 1715-6 ホ 1715-2 ト 1721-9 リ 1721-13 ル 1720-4
 ロ 1714-1 ニ 1715-4 ヘ 1715-1 チ 1721-4 ヌ 1721-14 っづく



請求部分	所在	熊本市西区小島三丁目				地番	1724番6		
出力縮尺	縮尺不明	精度区分	座標系番号又は記号	分類	地図に準ずる図面		種類	旧土地台帳附属地図	
作成年月日				備付年月日(原図)	昭和58年12月20日		補記事項	方位不明	

ヲ	1730-17	I	小島6丁目
ワ	1730-18	J	小島6丁目
カ	1730-2	K	小島上町
ヨ	1732-19	L	小島上町
タ	1732-20		
レ	1732-2		
ソ	1724-7		
ツ	1724-2		
ネ	1724-1		
ナ	1679-2		
ラ	1677-4		
ム	1676		
ウ	1654-6		
ノ	水		
オ	1706-6		
ク	1706-4		
ヤ	1706-3		

地番	1724-1, 1724-3ないし1724-7	地積測量図
土地の所在	熊本市西区小島三丁目	

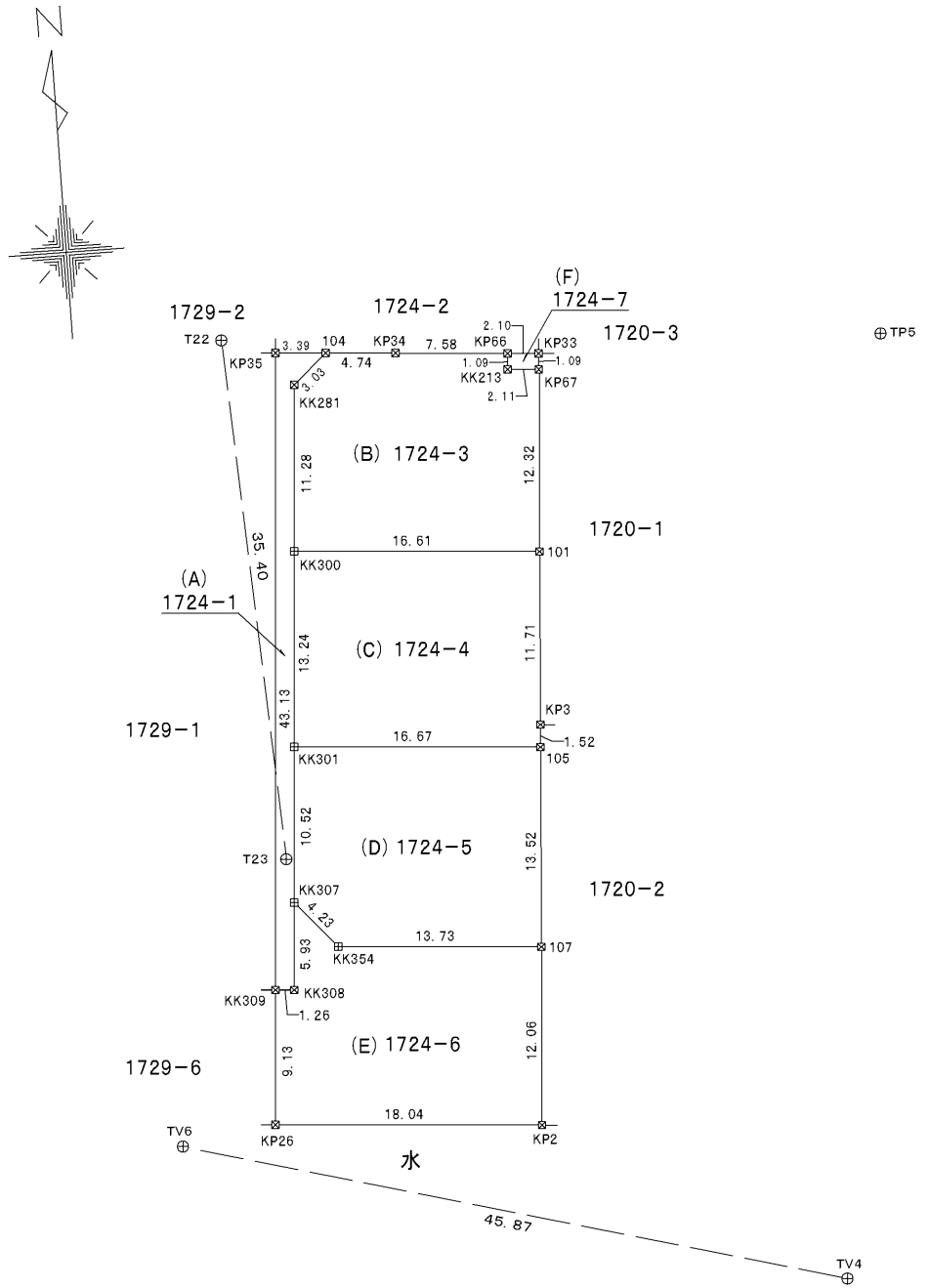
会員専用

求積表

地番 (A) 1724-1					
測点	標識	X _n	Y _n	ΔX×Y _n	距離
KP35	(新普) 金属標	-24619.125	-33751.727	-1443358.853428	3.39
104	(新普) 金属標	-24619.375	-33748.345	75528.796110	3.03
KK281	(新普) 金属標	-24621.363	-33750.633	446858.380920	11.28
KK300	(新普) プラスチック杭	-24632.615	-33751.459	825493.184222	13.24
KK301	(新普) プラスチック杭	-24645.821	-33752.436	799932.733200	10.52
KK307	(新普) プラスチック杭	-24656.315	-33753.204	553856.324436	5.93
KK308	(新普) 金属標	-24662.230	-33753.641	196581.205184	1.26
KK309	(新普) 金属標	-24662.139	-33754.903	-1455005.093815	43.13
				倍面積	-113.323171
				面積	56.6615855
				地積	56.66 m ²
				坪数	17.14 坪

地番 (B) 1724-3					
測点	標識	X _n	Y _n	ΔX×Y _n	距離
104	(新普) 金属標	-24619.375	-33748.345	-55246.040765	4.74
KP34	(新普) 金属標	-24619.726	-33743.616	31077.870336	7.58
KP66	(新普) 金属標	-24620.296	-33736.056	56035.589016	1.09
KK213	(新普) 金属標	-24621.387	-33736.144	42068.971568	2.11
KP67	(新普) 金属標	-24621.543	-33734.033	420157.381015	12.32
101	(新普) 金属標	-24633.842	-33734.888	373512.679936	16.61
KK300	(新普) プラスチック杭	-24632.615	-33751.459	-421184.456861	11.28
KK281	(新普) 金属標	-24621.363	-33750.633	-446858.380920	3.03
				倍面積	-436.386675
				面積	218.1933375
				地積	218.19 m ²
				坪数	66.00 坪

地番 (C) 1724-4					
測点	標識	X _n	Y _n	ΔX×Y _n	距離
KK300	(新普) プラスチック杭	-24632.615	-33751.459	-404308.727361	16.61
101	(新普) 金属標	-24633.842	-33734.888	435719.813408	11.71
KP3	(新普) 金属標	-24645.531	-33735.700	445648.597000	1.52
105	(新普) 金属標	-24647.052	-33735.805	9783.383450	16.67
KK301	(新普) プラスチック杭	-24645.821	-33752.436	-487283.918532	13.24
				倍面積	-440.852035
				面積	220.4260175
				地積	220.42 m ²
				坪数	66.67 坪



作成者	熊本市東区沼山津1丁目11番3号 土地家屋調査士 水野 慎太郎 (令和5年 8月16日作成)	縮尺		申請人		縮尺	1 / 500
-----	--	----	--	-----	--	----	---------

(熊本県土地家屋調査士会用紙)

地番	1724-1, 1724-3ないし1724-7	地積測量図
土地の所在	熊本市西区小島三丁目	

会員専用

地番 (D) 1724-5					
測点	標識	X _n	Y _n	ΔX×Y _n	距離
KK301	(新普) プラスチック杭	-24645.821	-33752.436	-312648.814668	16.67
105	(新普) 金属標	-24647.052	-33735.805	496793.464430	13.52
107	(新普) 金属標	-24660.547	-33736.743	420798.395439	13.73
KK354	(新普) プラスチック杭	-24659.525	-33750.442	-142831.870544	4.23
KK307	(新普) 金属標	-24656.315	-33753.204	-462553.907616	10.52
		倍面積	-442.732959		
		面積	221.3664795		
		地積	221.36 m ²		
		坪数	66.96 坪		

地番 (E) 1724-6					
測点	標識	X _n	Y _n	ΔX×Y _n	距離
KK307	(新普) 金属標	-24656.315	-33753.204	-91302.416820	4.23
KK354	(新普) プラスチック杭	-24659.525	-33750.442	142831.870544	13.73
107	(新普) 金属標	-24660.547	-33736.743	440568.126837	12.06
KP2	(新普) 金属標	-24672.584	-33737.579	360958.357721	18.04
KP26	(新普) 金属標	-24671.246	-33755.577	-352577.001765	9.13
KK309	(新普) 金属標	-24662.139	-33754.903	-304334.205448	1.26
KK308	(新普) 金属標	-24662.230	-33753.641	-196581.205184	5.93
		倍面積	-436.474115		
		面積	218.2370575		
		地積	218.23 m ²		
		坪数	66.01 坪		

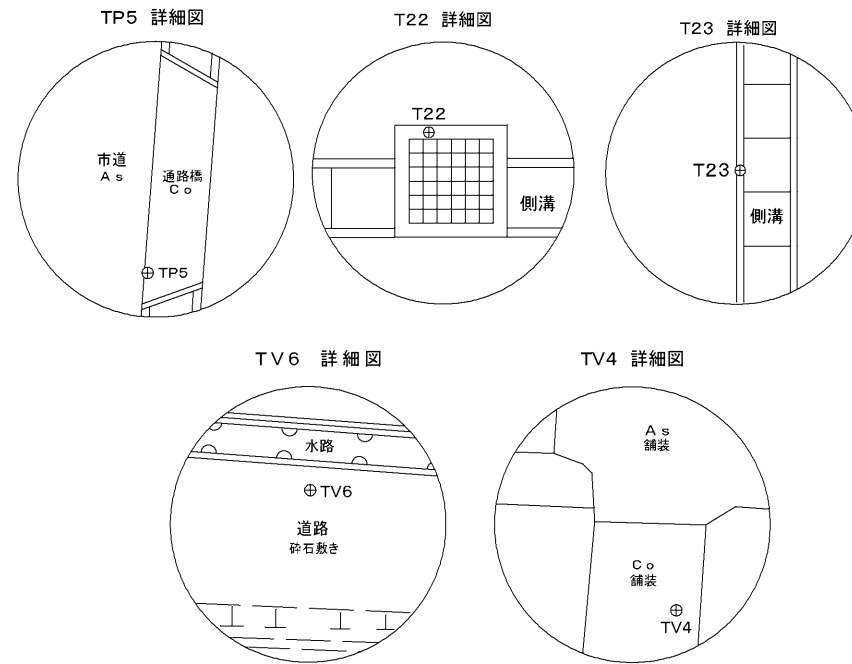
地番 (F) 1724-7					
測点	標識	X _n	Y _n	ΔX×Y _n	距離
KP66	(新普) 金属標	-24620.296	-33736.056	-31442.004192	2.10
KP33	(新普) 金属標	-24620.455	-33733.958	42066.245626	1.09
KP67	(新普) 金属標	-24621.543	-33734.033	31440.118756	2.11
KK213	(新普) 金属標	-24621.387	-33736.144	-42068.971568	1.09
		倍面積	-4.611378		
		面積	2.3056890		
		地積	2.30 m ²		
		坪数	0.69 坪		

総合計面積	937.1901665 m ²
-------	----------------------------

測量年月日	令和5年 8月 16日
平面直角座標系	Ⅱ系

恒久的地物等詳細図

2/2



本測量図に使用した電子基準点一覧

基準点コード	種別	平面直角座標系	基準点名	X座標	Y座標
EL04930026802	電子基準点	Ⅰ系	深江	-30442.607	79889.145
EL04930261102	電子基準点	Ⅱ系	熊本	-17484.829	-22017.093
EL04930055901	電子基準点	Ⅱ系	城南	-32214.823	-23589.998

VRS-RTK方式により2022年8月6日座標取得 データ配信業者 ジェノバ (任意座標)

恒久的地物等一覧

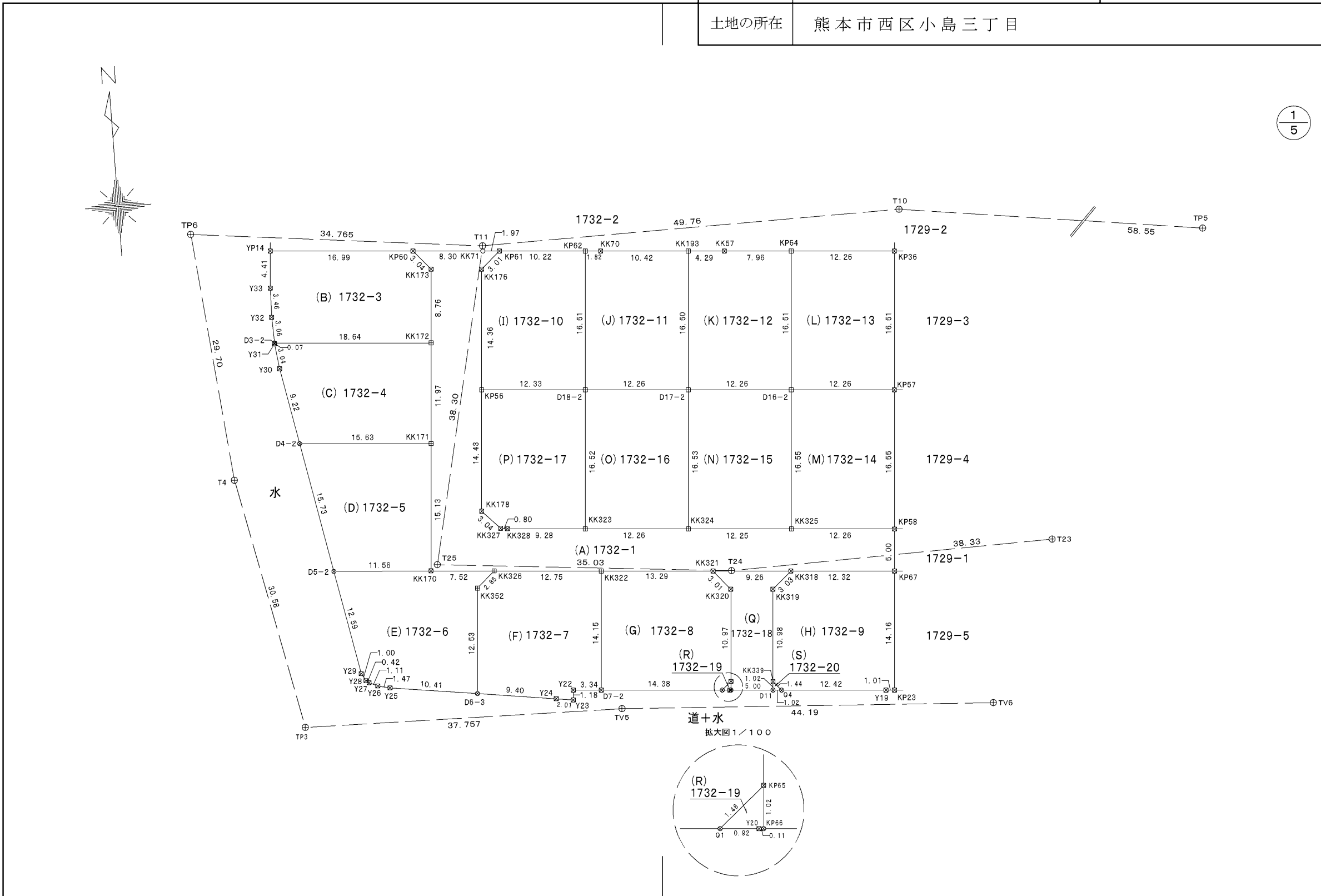
図示記号	名称	標識	X座標	Y座標	備考
TP5	登記引照点	金属釘	-24620.815	-33710.776	通路橋上新設
T22	登記引照点	金属釘	-24618.000	-33755.328	道路集水樹縁新設
T23	登記引照点	金属釘	-24653.357	-33753.524	道路側溝縁新設
TV6	登記引照点	プラスチック杭	-24672.246	-33761.938	道路敷内新設
TV4	登記引照点	金属釘	-24684.470	-33717.726	道路コンクリート舗装上新設

作成者	熊本市東区沼山津1丁目11番3号 土地家屋調査士 水野 慎太郎 (令和5年 8月16日作成)	縮尺	申請人	縮尺
-----	--	----	-----	----

地番	1732-1, 1732-3ないし1732-20	地積測量図
土地の所在	熊本市西区小島三丁目	

会員専用

1/5



作成者	熊本市東区沼山津1丁目11番3号 土地家屋調査士 水野 慎太郎 (令和5年 8月16日作成)	縮尺		申請人		縮尺	1 / 500
-----	--	----	--	-----	--	----	---------

(熊本県土地家屋調査士会用紙)

地番	1732-1, 1732-3ないし1732-20	地積測量図
土地の所在	熊本市西区小島三丁目	

2/5

会員専用

求積表

地番 (A) 1732-1					
測点	標識	X _n	Y _n	ΔX×Y _n	距離
KP60	(新普) 金属標	-24613.582	-33826.850	-57437.991300	8.30
KK171	ペンキ	-24614.195	-33818.563	25600.652191	1.97
KP61	(新普) 金属標	-24614.339	-33816.596	72029.349480	3.01
KK176	(新普) 金属標	-24616.325	-33818.864	551653.309568	14.36
KP56	(新普) プラスチック杭	-24630.651	-33819.919	971206.613923	14.43
KK178	(新普) 金属標	-24645.042	-33820.987	561191.637291	3.04
KK327	(新普) 金属標	-24647.244	-33818.889	78223.090257	0.80
KK328	(新普) 金属標	-24647.355	-33818.087	27054.469600	9.28
KK323	(新普) プラスチック杭	-24648.044	-33808.830	54195.554490	12.26
KK324	(新普) プラスチック杭	-24648.958	-33796.602	61847.781660	12.25
KK325	(新普) プラスチック杭	-24649.874	-33784.378	61588.921094	12.26
KP58	(新普) 金属標	-24650.781	-33772.149	199255.679100	5.00
KP67	(新普) 金属標	-24655.774	-33772.518	138129.598620	12.32
KK318	(新普) 金属標	-24654.871	-33784.808	-53920.553568	9.26
KK321	(新普) 金属標	-24654.178	-33794.050	-56706.415900	13.29
KK322	(新普) プラスチック杭	-24653.193	-33807.306	-65484.751722	12.75
KK326	(新普) プラスチック杭	-24652.241	-33820.021	-51474.071962	7.52
KK170	(新普) 金属標	-24651.671	-33827.524	-529806.680888	15.13
KK171	(新普) プラスチック杭	-24636.579	-33826.402	-914462.951668	11.97
KK172	(新普) プラスチック杭	-24624.637	-33825.516	-699714.623976	8.76
KK173	(新普) 金属標	-24615.893	-33824.869	-373933.926795	3.04
				倍面積	-965.310505
				面積	482.6552525
				地積	482.65 m ²
				坪数	146.00 坪

地番 (B) 1732-3					
測点	標識	X _n	Y _n	ΔX×Y _n	距離
YP14	(新普) 金属標	-24612.331	-33843.798	-106641.807498	16.99
KP60	(新普) 金属標	-24613.582	-33826.850	120491.239700	3.04
KK173	(新普) 金属標	-24615.893	-33824.869	373933.926795	8.76
KK172	(新普) プラスチック杭	-24624.637	-33825.516	249429.354984	18.64
D3-2	(新普) 金属釘	-24623.267	-33844.106	-150166.298322	3.06
Y32	(新普) 金属標	-24620.200	-33844.220	-221138.133480	3.46
Y33	(新普) 金属標	-24616.733	-33844.131	-266319.466839	4.41
				倍面積	-411.184660
				面積	205.5923300
				地積	205.59 m ²
				坪数	62.19 坪

地番 (C) 1732-4					
測点	標識	X _n	Y _n	ΔX×Y _n	距離
D3-2	(新普) 金属釘	-24623.267	-33844.106	43726.584952	18.64
KK172	(新普) プラスチック杭	-24624.637	-33825.516	450285.268992	11.97
KK171	(新普) プラスチック杭	-24636.579	-33826.402	365088.356786	15.63
D4-2	(新普) 金属釘	-24635.430	-33841.997	-345729.841352	9.22
Y30	(新普) 金属標	-24626.363	-33843.720	-409001.356200	3.04
Y31	(新普) 金属標	-24623.345	-33844.104	-104781.345984	0.07
				倍面積	-412.332806
				面積	206.1664030
				地積	206.16 m ²
				坪数	62.36 坪

地番 (D) 1732-5					
測点	標識	X _n	Y _n	ΔX×Y _n	距離
D4-2	(新普) 金属釘	-24635.430	-33841.997	-484245.135073	15.63
KK171	(新普) プラスチック杭	-24636.579	-33826.402	549374.594882	15.13
KK170	(新普) 金属標	-24651.671	-33827.524	484038.040916	11.56
D5-2	(新普) 金属釘	-24650.888	-33839.059	-549580.157219	15.73
				倍面積	-412.656494
				面積	206.3282470
				地積	206.32 m ²
				坪数	62.41 坪

地番 (E) 1732-6					
測点	標識	X _n	Y _n	ΔX×Y _n	距離
D5-2	(新普) 金属釘	-24650.888	-33839.059	-392127.015692	11.56
KK170	(新普) 金属標	-24651.671	-33827.524	45768.639972	7.52
KK326	(新普) プラスチック杭	-24652.241	-33820.021	83400.171786	2.85
KK352	(新普) プラスチック杭	-24654.137	-33822.162	486971.488476	12.53
D6-3	(新普) 金属釘	-24666.639	-33823.087	373914.226785	10.41
Y25	(新普) 金属標	-24665.192	-33833.405	-60189.627495	1.47
Y26	(新普) 金属標	-24664.860	-33834.843	-27406.222830	1.11
Y27	(新普) 金属標	-24664.382	-33835.853	-24801.680249	0.42
Y28	(新普) 金属標	-24664.127	-33836.192	-37998.043616	1.00
Y29	(新普) 金属標	-24663.259	-33836.708	-447964.177212	12.59
				倍面積	-432.240075
				面積	216.1200375
				地積	216.12 m ²
				坪数	65.37 坪

作成者	熊本市東区沼山津1丁目11番3号 土地家屋調査士 水野 慎太郎 (令和5年 8月16日作成)	縮尺
-----	--	----

申請人		縮尺
-----	--	----

(熊本県土地家屋調査士会用紙)

地番 1732-1, 1732-3ないし1732-20 地積測量図

土地の所在 熊本市西区小島三丁目

3/5

会員専用

地番 (F) 1732-7					
測点	標識	X _n	Y _n	ΔX×Y _n	距離
KK326	(新普) プラスチック杭	-24652.241	-33820.021	-31926.099824	12.75
KK322	(新普) プラスチック杭	-24653.193	-33807.306	509408.486808	14.15
D7-2	(新普) 金属標	-24667.309	-33808.352	468854.225536	3.34
Y22	(新普) 金属標	-24667.061	-33811.683	31580.111922	1.18
Y23	(新普) 金属標	-24668.243	-33811.773	29923.419105	2.01
Y24	(新普) 金属標	-24667.946	-33813.769	-54237.285476	9.40
D6-3	(新普) 金属釘	-24666.639	-33823.087	-467063.008383	12.53
KK352	(新普) プラスチック杭	-24654.137	-33822.162	-486971.488476	2.85
				倍面積	-431.638788
				面積	215.8193940
				地積	215.81 m ²
				坪数	65.28 坪

地番 (G) 1732-8					
測点	標識	X _n	Y _n	ΔX×Y _n	距離
KK322	(新普) プラスチック杭	-24653.193	-33807.306	-443923.735086	13.29
KK321	(新普) 金属標	-24654.178	-33794.050	111250.012600	3.01
KK320	(新普) 金属標	-24656.485	-33792.107	447813.001964	10.97
KP65	(新普) 金属標	-24667.430	-33792.892	401966.450340	1.46
Q1	(新普) 金属釘	-24668.380	-33794.003	-4089.074363	14.38
D7-2	(新普) 金属標	-24667.309	-33808.352	-513447.441824	14.15
				倍面積	-430.786369
				面積	215.3931845
				地積	215.39 m ²
				坪数	65.15 坪

地番 (H) 1732-9					
測点	標識	X _n	Y _n	ΔX×Y _n	距離
KK318	(新普) 金属標	-24654.871	-33784.808	-36521.377448	12.32
KP67	(新普) 金属標	-24655.774	-33772.518	507736.035612	14.16
KP23	(新普) 金属標	-24669.905	-33773.564	474721.215584	1.01
Y19	(新普) 金属標	-24669.830	-33774.573	-33774.573000	12.42
Q4	(新普) 金属釘	-24668.905	-33786.960	-68182.085280	1.44
KK339	(新普) 金属標	-24667.812	-33787.905	-407144.255250	10.98
KK319	(新普) 金属標	-24656.855	-33787.101	-437238.874041	3.03
				倍面積	-403.913823
				面積	201.9569115
				地積	201.95 m ²
				坪数	61.09 坪

地番 (I) 1732-10					
測点	標識	X _n	Y _n	ΔX×Y _n	距離
KK176	(新普) 金属標	-24616.325	-33818.864	-551653.309568	3.01
KP61	(新普) 金属標	-24614.339	-33816.596	-41831.129252	10.22
KP62	(新普) プラスチック杭	-24615.088	-33806.398	582179.979958	16.51
D18-2	(新普) プラスチック杭	-24631.560	-33807.616	526147.927808	12.33
KP56	(新普) プラスチック杭	-24630.651	-33819.919	-515246.465965	14.36
				倍面積	-402.997019
				面積	201.4985095
				地積	201.49 m ²
				坪数	60.95 坪

地番 (J) 1732-11					
測点	標識	X _n	Y _n	ΔX×Y _n	距離
KP62	(新普) プラスチック杭	-24615.088	-33806.398	-552328.930524	1.82
KK70	(新普) 金属標	-24615.222	-33804.574	30897.380636	10.42
KK193	(新普) プラスチック杭	-24616.002	-33794.174	582645.353934	16.50
D17-2	(新普) プラスチック杭	-24632.463	-33795.389	525788.662062	12.26
D18-2	(新普) プラスチック杭	-24631.560	-33807.616	-587407.328000	16.51
				倍面積	-404.861892
				面積	202.4309460
				地積	202.43 m ²
				坪数	61.23 坪

地番 (K) 1732-12					
測点	標識	X _n	Y _n	ΔX×Y _n	距離
KK193	(新普) プラスチック杭	-24616.002	-33794.174	-545775.910100	4.29
KK57	(新普) 金属標	-24616.313	-33789.886	30174.368198	7.96
KP64	(新普) プラスチック杭	-24616.895	-33781.947	576083.542191	16.51
D16-2	(新普) プラスチック杭	-24633.366	-33783.162	525936.266016	12.26
D17-2	(新普) プラスチック杭	-24632.463	-33795.389	-586823.134596	16.50
				倍面積	-404.868291
				面積	202.4341455
				地積	202.43 m ²
				坪数	61.23 坪

地番 (L) 1732-13					
測点	標識	X _n	Y _n	ΔX×Y _n	距離
KP64	(新普) プラスチック杭	-24616.895	-33781.947	-526086.260631	12.26
KP36	(新普) 金属標	-24617.793	-33769.710	586681.171830	16.51
KP57	(新普) 金属標	-24634.268	-33770.928	525914.661744	12.26
D16-2	(新普) プラスチック杭	-24633.366	-33783.162	-586914.873426	16.51
				倍面積	-405.300483
				面積	202.6502415
				地積	202.65 m ²
				坪数	61.30 坪

作成者 熊本市東区沼山津1丁目11番3号
土地家屋調査士 水野 慎太郎
(令和5年 8月16日作成)

縮尺

申請人

縮尺

地番	1732-1, 1732-3ないし1732-20	地積測量図
----	--------------------------	-------

土地の所在	熊本市西区小島三丁目
-------	------------

4/5

会員専用

地番 (M) 1732-14					
測点	標識	X _n	Y _n	ΔX×Y _n	距離
D16-2	(新普) プラスチック杭	-24633.366	-33783.162	-527220.026172	12.26
KP57	(新普) 金属標	-24634.268	-33770.928	588120.711120	16.55
KP58	(新普) 金属標	-24650.781	-33772.149	527048.157294	12.26
KK325	(新普) プラスチック杭	-24649.874	-33784.378	-588354.942870	16.55
				倍面積	-406.100628
				面積	203.0503140
				地積	203.05 m ²
				坪数	61.42 坪

地番 (N) 1732-15					
測点	標識	X _n	Y _n	ΔX×Y _n	距離
D17-2	(新普) プラスチック杭	-24632.463	-33795.389	-526937.705288	12.26
D16-2	(新普) プラスチック杭	-24633.366	-33783.162	588198.633582	16.55
KK325	(新普) プラスチック杭	-24649.874	-33784.378	526766.021776	12.25
KK324	(新普) プラスチック杭	-24648.958	-33796.602	-588432.637422	16.53
				倍面積	-405.687352
				面積	202.8436760
				地積	202.84 m ²
				坪数	61.36 坪

地番 (O) 1732-16					
測点	標識	X _n	Y _n	ΔX×Y _n	距離
D18-2	(新普) プラスチック杭	-24631.560	-33807.616	-526756.464896	12.26
D17-2	(新普) プラスチック杭	-24632.463	-33795.389	587972.177822	16.53
KK324	(新普) プラスチック杭	-24648.958	-33796.602	526584.855762	12.26
KK323	(新普) プラスチック杭	-24648.044	-33808.830	-588206.024340	16.52
				倍面積	-405.455652
				面積	202.7278260
				地積	202.72 m ²
				坪数	61.32 坪

地番 (P) 1732-17					
測点	標識	X _n	Y _n	ΔX×Y _n	距離
KP56	(新普) プラスチック杭	-24630.651	-33819.919	-455960.147958	12.33
D18-2	(新普) プラスチック杭	-24631.560	-33807.616	588015.865088	16.52
KK323	(新普) プラスチック杭	-24648.044	-33808.830	534010.469850	9.28
KK328	(新普) 金属標	-24647.355	-33818.087	-27054.469600	0.80
KK327	(新普) 金属標	-24647.244	-33818.889	-78223.090257	3.04
KK178	(新普) 金属標	-24645.042	-33820.987	-561191.637291	14.43
				倍面積	-403.010168
				面積	201.5050840
				地積	201.50 m ²
				坪数	60.95 坪

地番 (Q) 1732-18					
測点	標識	X _n	Y _n	ΔX×Y _n	距離
KK321	(新普) 金属標	-24654.178	-33794.050	-54543.596700	9.26
KK318	(新普) 金属標	-24654.871	-33784.808	90441.931016	3.03
KK319	(新普) 金属標	-24656.855	-33787.101	437238.874041	10.98
KK339	(新普) 金属標	-24667.812	-33787.905	404610.162375	1.02
D11	(新普) 金属釘	-24668.830	-33787.979	21793.246455	5.00
KP66	(新普) 金属釘	-24668.457	-33792.967	-47310.153800	1.02
KP65	(新普) 金属標	-24667.430	-33792.892	-404568.503024	10.97
KK320	(新普) 金属標	-24656.485	-33792.107	-447813.001964	3.01
				倍面積	-151.041601
				面積	75.5208005
				地積	75.52 m ²
				坪数	22.84 坪

地番 (R) 1732-19					
測点	標識	X _n	Y _n	ΔX×Y _n	距離
Q1	(新普) 金属釘	-24668.380	-33794.003	-34436.089057	1.46
KP65	(新普) 金属標	-24667.430	-33792.892	2602.052684	1.02
KP66	(新普) 金属釘	-24668.457	-33792.967	34435.033373	0.11
Y20	(新普) 金属標	-24668.449	-33793.079	-2602.067083	0.92
				倍面積	-1.070083
				面積	0.5350415
				地積	0.53 m ²
				坪数	0.16 坪

地番 (S) 1732-20					
測点	標識	X _n	Y _n	ΔX×Y _n	距離
KK339	(新普) 金属標	-24667.812	-33787.905	2534.092875	1.44
Q4	(新普) 金属釘	-24668.905	-33786.960	34395.125280	1.02
D11	(新普) 金属釘	-24668.830	-33787.979	-36930.261047	1.02
				倍面積	-1.042892
				面積	0.5214460
				地積	0.52 m ²
				坪数	0.15 坪

総合計面積	3645.7497905 m ²
-------	-----------------------------

作成者	熊本市東区沼山津1丁目11番3号 土地家屋調査士 水野 慎太郎 (令和5年 8月16日作成)	縮尺	
-----	--	----	--

申請人		縮尺	
-----	--	----	--

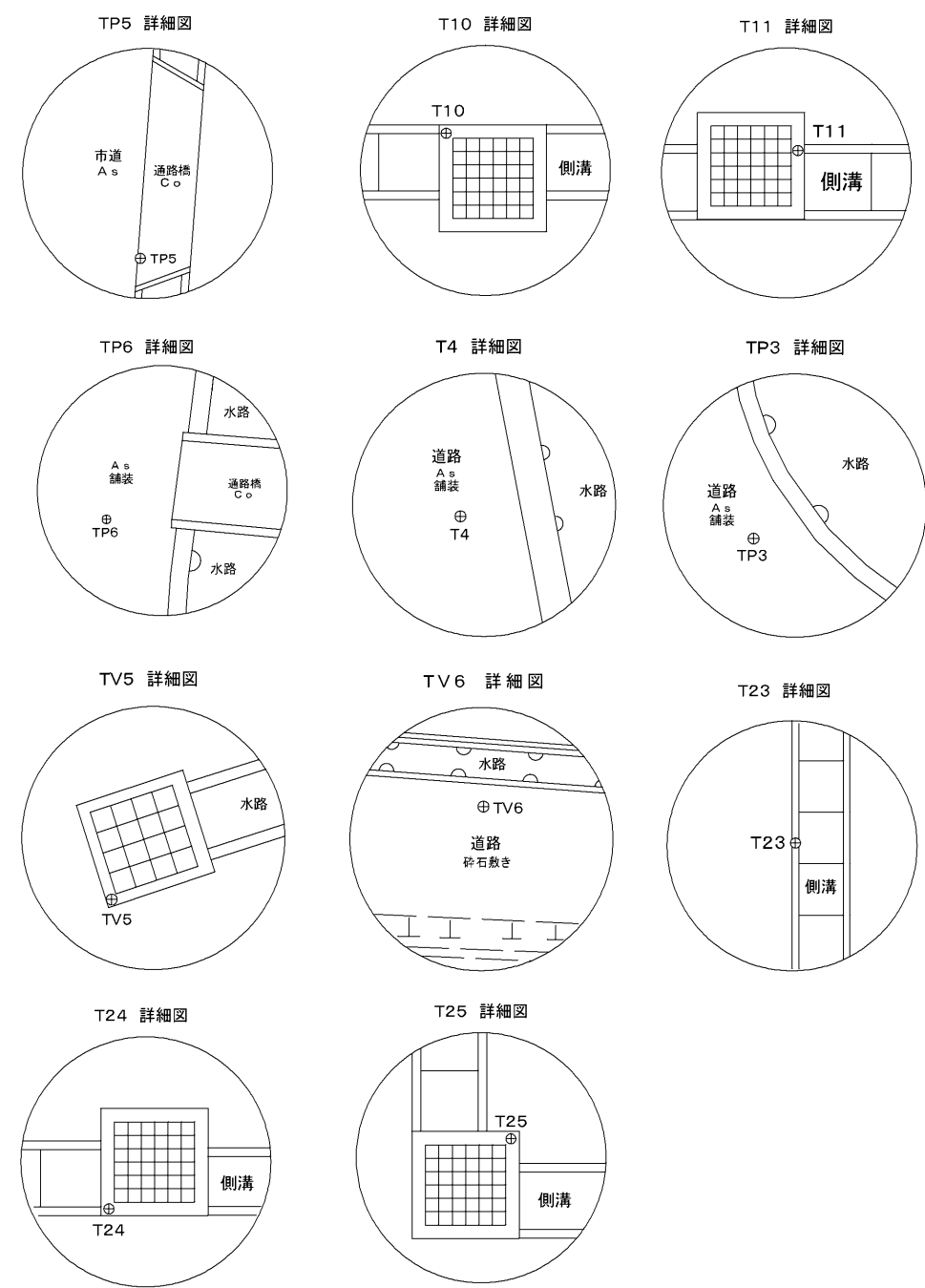
(熊本県土地家屋調査士会用紙)

地番	1732-1, 1732-3ないし1732-20	地積測量図
土地の所在	熊本市西区小島三丁目	

会員専用

5/5

恒久的地物等詳細図



本測量図に使用した電子基準点一覧

基準点コード	種別	平面直角座標系	基準点名	X座標	Y座標
EL04930026802	電子基準点	I系	深江	-30442.607	79889.145
EL04930261102	電子基準点	II系	熊本	-17484.829	-22017.093
EL04930055901	電子基準点	II系	城南	-32214.823	-23589.998

VRS-RTK方式により2022年8月6日座標取得 データ配信業者 ジェノバ (任意座標)

恒久的地物等一覧

図示記号	名称	標識	X座標	Y座標	備考
TP5	登記引照点	金属釘	-24620.815	-33710.776	通路橋上既設
T10	登記引照点	金属釘	-24612.885	-33768.796	道路集水樹線新設
T11	登記引照点	金属釘	-24613.563	-33818.552	道路集水樹線新設
TP6	登記引照点	金属釘	-24609.643	-33853.096	道路舗装上既設
T4	登記引照点	金属錐(真鍮)	-24639.197	-33850.071	道路敷内既設
TP3	登記引照点	金属錐(真鍮)	-24669.135	-33843.816	道路敷内既設
TV5	登記引照点	金属釘	-24669.690	-33806.063	集水樹線新設
TV6	登記引照点	プラスチック杭	-24672.246	-33761.938	道路敷内新設
T23	登記引照点	金属釘	-24653.357	-33753.524	道路側溝線新設
T24	登記引照点	金属釘	-24654.285	-33791.850	道路集水樹線新設
T25	登記引照点	金属釘	-24650.988	-33826.725	道路集水樹線新設

測量年月日	令和5年 8月 16日
平面直角座標系	II系

作成者	熊本市東区沼山津1丁目11番3号 土地家屋調査士 水野 慎太郎 (令和5年 8月16日作成)	縮尺	申請人	縮尺
-----	--	----	-----	----

(熊本県土地家屋調査士会用紙)

価格表

宅地番号	面積(m ²)	面積(坪)	単価(万円/坪)	価格(万円)
15号地	202.65	61.30	16.95	1,039
22号地	203.05	61.42	17.99	1,105
23号地	201.95	61.09	17.50	1,069
30号地	233.42	70.61	17.46	1,233
31号地	233.97	70.78	18.42	1,304
32号地	222.72	67.37	16.95	1,142
33号地	218.19	66.00	17.41	1,149
34号地	220.42	66.68	16.81	1,121
35号地	221.36	66.96	16.74	1,121
36号地	229.72	69.49	15.25	1,060