



物件種別	宅地分譲地 (8区画)		
物件名	熊本市南区富合町釈迦堂		
価 格	832.1 ~ 894.3 万円		
坪単価	12.80 ~ 13.80 万円/坪		
地 番	熊本市南区富合町釈迦堂狐町634-1、634-14、634-21		
所 在	熊本市南区富合町釈迦堂640-1の南側 (セブンイレブン熊本富合釈迦堂店の南側)		
土地面積	208.15 ~ 230.98	㎡	
坪 数	62.97 ~ 69.87	坪	
面積基準	登記簿面積	地目	宅地
土地権利	所有権	都市計画	市街化調整区域
用途地域	指定なし(無指定)		
建ぺい率	40 %	容積率	80 %
接道状況	公道 幅員5m		
設 備	上水道・浄化槽・プロパン・電気		
引渡条件	現況渡し		
現 況	更地	引渡時期	即時
小学校	富合	中学校	富合
備 考	・建築条件なし ・集落内開発区域		



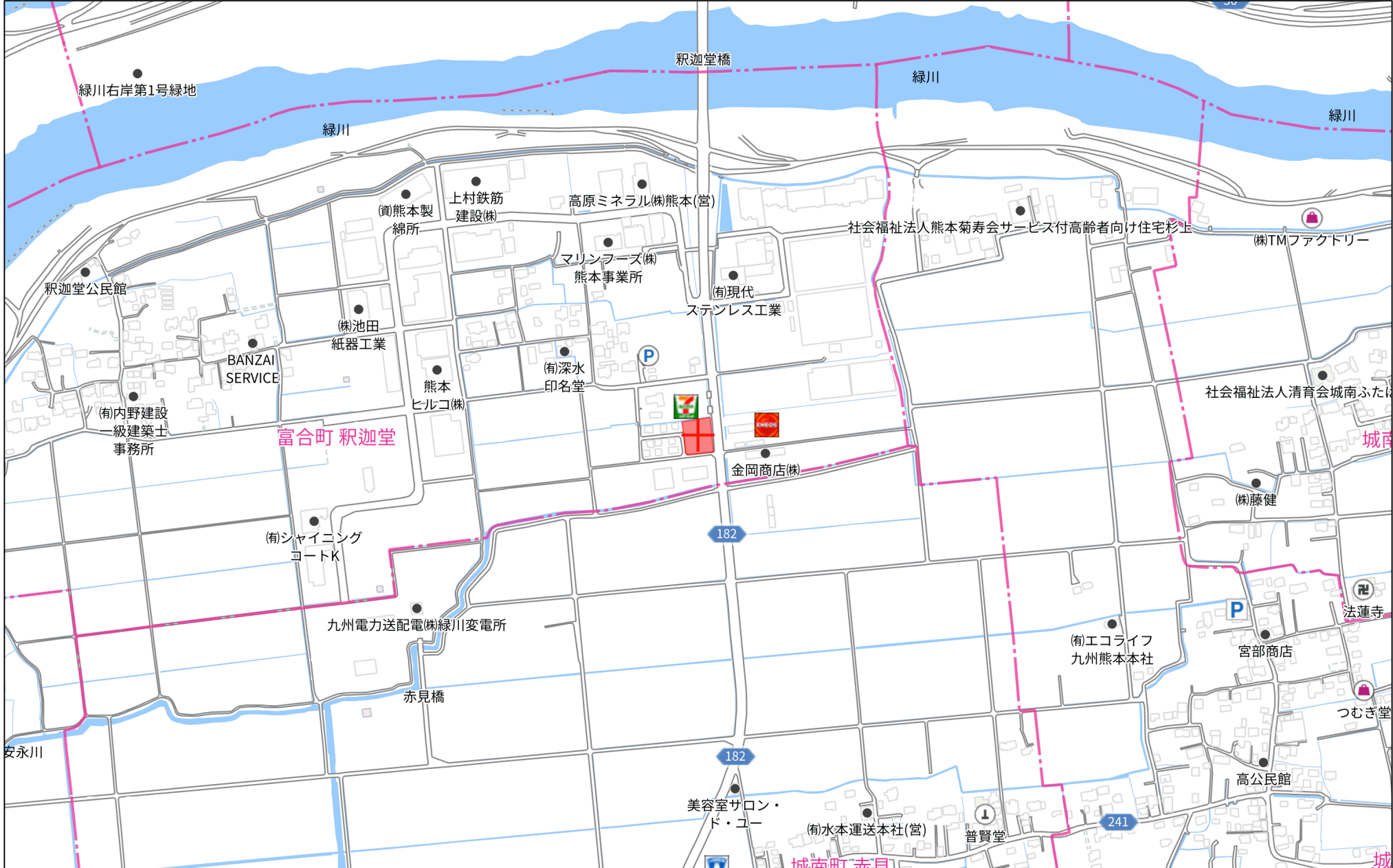
株式会社ファミリアエステート

熊本県知事(1)第5498号

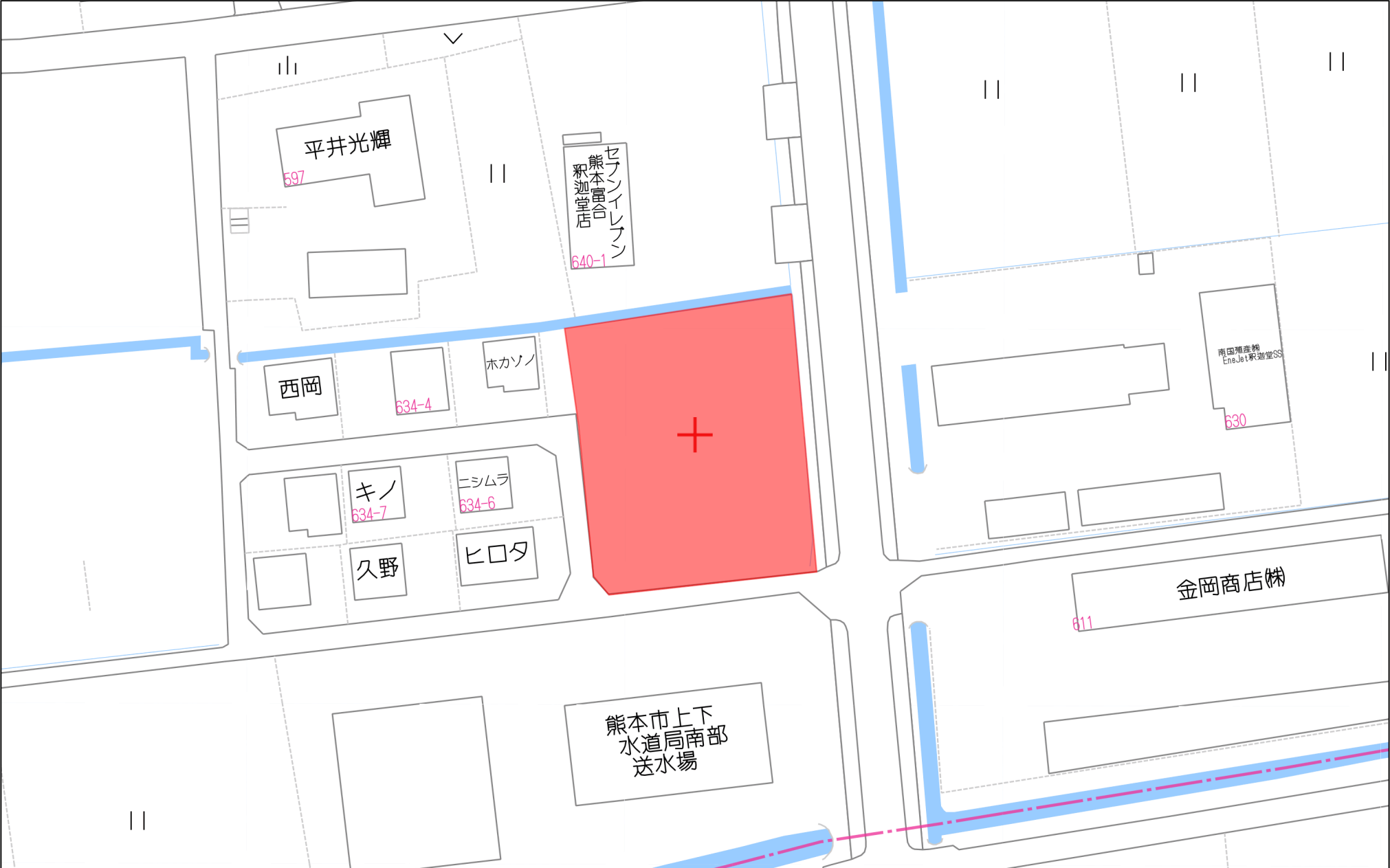
〒861-1112
 熊本県合志市幾久富1909番地678
 TEL:096-342-6186
 FAX:096-342-6204

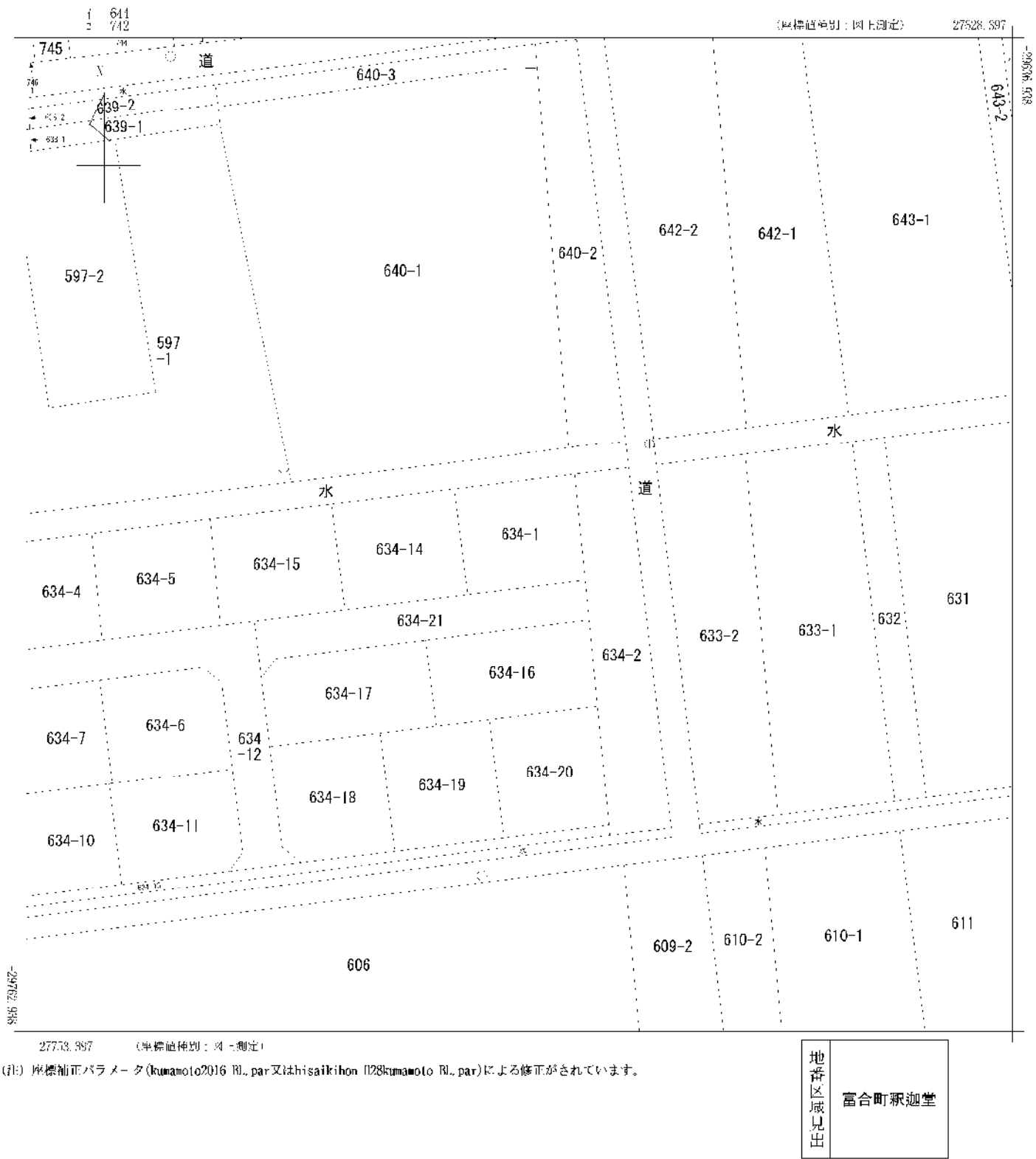
携 帯:080-2700-1192
 メール:kazunorinakazawa1120@gmail.com

取引態様	売買の媒介
担当	中澤



280m





請求部	所在	熊本市南区富合町釈迦堂字狐町				地番	634番1		
出力尺	1/500	精度区分	乙一	座標系番号又は記号	II	分類	地図(法第14条第1項)国調法19-5指定	種類	地籍図
作成年月日	昭和48年3月				備付年月日(原図)	平成2年4月16日		補記事項	

登記年月日：令和6年8月22日

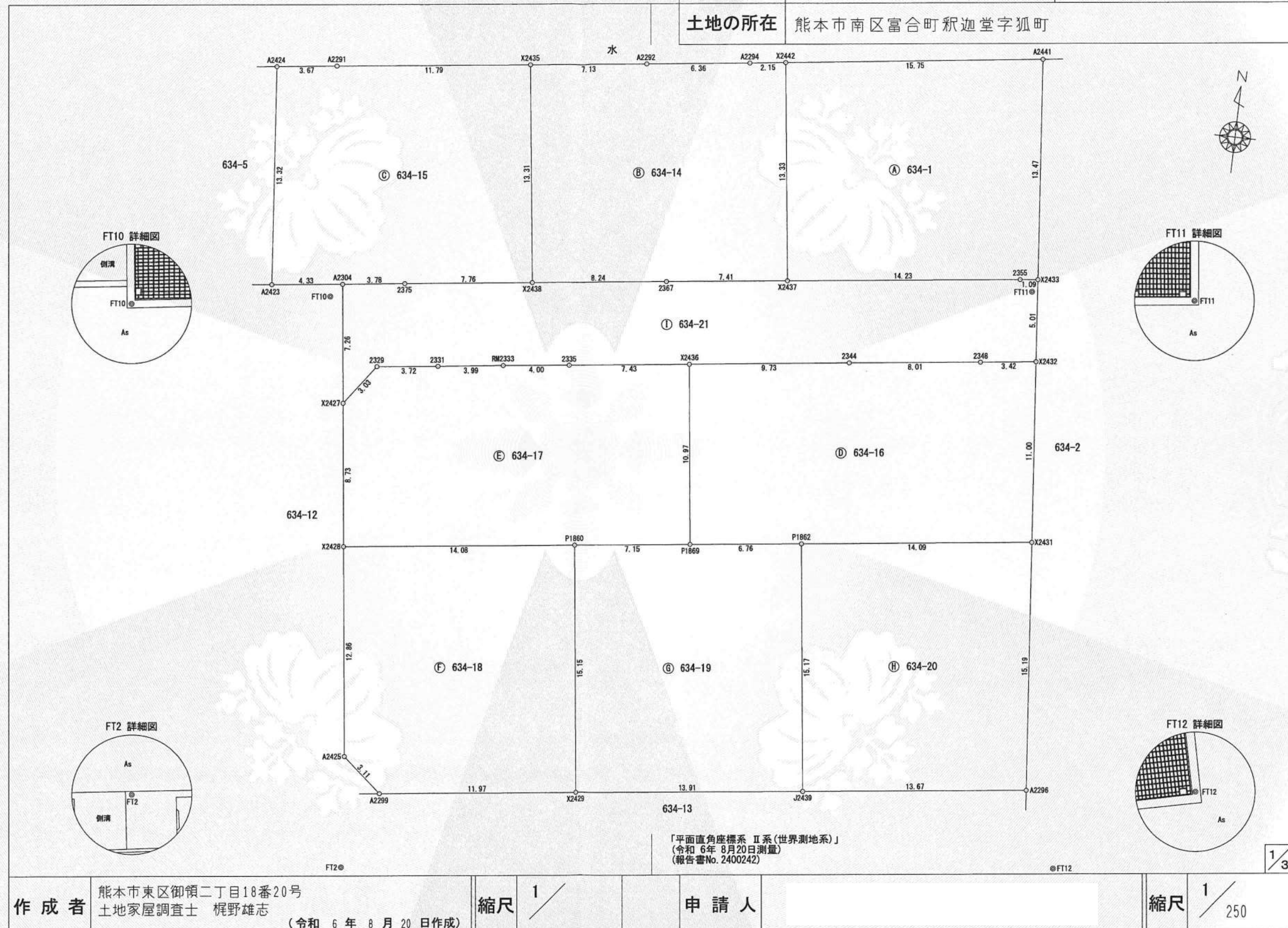
これは図面に記録されている内容を証明した書面である。
令和6年9月2日
熊本地方法務局

登記官

平田 浩一



地番	634-1, 634-14ないし634-21	地積測量図
土地の所在	熊本市南区富合町釈迦堂字狐町	



登記年月日：令和6年8月22日

これは図面に記録されている内容を証明した書面である。
令和6年9月2日
熊本地方法務局

登記官

平田浩一



地番	634-1, 634-14ないし634-21	地積測量図
土地の所在	熊本市南区富合町釈迦堂字狐町	

求積表

地番	㊦ 634-16			
測点	標識	X _n	Y _n	(Y _{n+1} -Y _{n-1}) X _n
X2436	新設 金属標	-29713.335	-27702.857	247036.667190
P1869	新設 プラスチック杭	-29724.225	-27701.516	-239398.908150
P1862	新設 プラスチック杭	-29723.399	-27694.803	-615422.976295
X2431	新設 金属標	-29721.677	-27680.811	-384984.882181
X2432	新設 金属標	-29710.724	-27681.850	131707.639492
2348	新設 金属標	-29711.148	-27685.244	337280.952096
2344	新設 金属標	-29712.118	-27693.202	523319.534334
		倍面積	-461.973514	
		面積	230.9867570	
		地積	230.98	

地番	㊧ 634-17			
測点	標識	X _n	Y _n	(Y _{n+1} -Y _{n-1}) X _n
X2427	新設 金属標	-29718.151	-27723.656	21486.223173
X2428	新設 金属標	-29726.820	-27722.594	-447150.826440
P1860	新設 プラスチック杭	-29725.099	-27708.614	-626545.636722
P1869	新設 プラスチック杭	-29724.225	-27701.516	-171122.363325
X2436	新設 金属標	-29713.335	-27702.857	259189.421205
2335	新設 金属標	-29714.256	-27710.239	337494.519648
RM2333	新設 金属標	-29714.734	-27714.215	235875.558492
2331	新設 金属標	-29715.245	-27718.177	227499.915720
2329	新設 金属標	-29715.695	-27721.871	162812.292905
		倍面積	-460.895344	
		面積	230.4476720	
		地積	230.44	

地番	㊨ 634-18			
測点	標識	X _n	Y _n	(Y _{n+1} -Y _{n-1}) X _n
X2428	新設 金属標	-29726.820	-27722.594	369088.197120
A2425	既設 金属標	-29739.586	-27721.030	-117352.406356
A2299	既設 金属標	-29741.596	-27718.648	-424353.091728
X2429	新設 金属標	-29740.145	-27706.762	-298412.614930
P1860	新設 プラスチック杭	-29725.099	-27708.614	470607.767368
		倍面積	-422.148526	
		面積	211.0742630	
		地積	211.07	

地番	㊩ 634-19			
測点	標識	X _n	Y _n	(Y _{n+1} -Y _{n-1}) X _n
P1860	新設 プラスチック杭	-29725.099	-27708.614	155937.869354
X2429	新設 金属標	-29740.145	-27706.762	-465879.371425
J2439	新設 金属標	-29738.459	-27692.949	-355642.231181
P1862	新設 プラスチック杭	-29723.399	-27694.803	254640.359233
P1869	新設 プラスチック杭	-29724.225	-27701.516	410521.271475
		倍面積	-422.102544	
		面積	211.0512720	
		地積	211.05	

地番	㊪ 634-1			
測点	標識	X _n	Y _n	(Y _{n+1} -Y _{n-1}) X _n
X2442	新設 金属標	-29694.350	-27699.219	414087.710750
X2437	新設 金属標	-29707.579	-27697.540	-469498.578516
2355	新設 金属標	-29705.851	-27683.415	-452033.934667
X2433	新設 金属標	-29705.735	-27682.323	5347.032300
A2441	既設 金属標	-29692.321	-27683.595	501681.455616
		倍面積	-416.314517	
		面積	208.1572585	
		地積	208.15	

地番	㊫ 634-14			
測点	標識	X _n	Y _n	(Y _{n+1} -Y _{n-1}) X _n
X2435	新設 金属標	-29696.294	-27714.753	160478.772776
X2438	新設 金属標	-29709.503	-27713.076	-292757.442562
2367	新設 金属標	-29708.484	-27704.899	-461551.007424
X2437	新設 金属標	-29707.579	-27697.540	-168739.048720
X2442	新設 金属標	-29694.350	-27699.219	113313.639600
A2294	既設 金属標	-29694.628	-27701.356	251008.690484
A2292	既設 金属標	-29695.421	-27707.672	397829.555137
		倍面積	-416.840709	
		面積	208.4203545	
		地積	208.42	

地番	㊬ 634-15			
測点	標識	X _n	Y _n	(Y _{n+1} -Y _{n-1}) X _n
A2424	既設 金属標	-29698.201	-27730.103	70830.209385
A2423	既設 金属標	-29711.471	-27728.840	-165284.913173
A2304	既設 金属標	-29710.938	-27724.540	-239440.449342
2375	新設 金属標	-29710.461	-27720.781	-340600.724904
X2438	新設 金属標	-29709.503	-27713.076	-179088.884084
X2435	新設 金属標	-29696.294	-27714.753	397306.717426
A2291	既設 金属標	-29697.737	-27726.455	455860.262950
		倍面積	-417.781742	
		面積	208.8908710	
		地積	208.89	

作成者	熊本市東区御領二丁目18番20号 土地家屋調査士 梶野雄志 (令和6年8月20日作成)	縮尺	1/	申請人		縮尺	1/
-----	---	----	----	-----	--	----	----

登記年月日：令和6年8月22日

これは図面に記録されている内容を証明した書面である。
令和6年9月2日
熊本地方法務局

登記官

平田 浩一



地番	634-1, 634-14ないし634-21	地積測量図
土地の所在	熊本市南区富合町釈迦堂字狐町	

地番	㊦ 634-20			
測点	標識	X _n	Y _n	(Y _{n+1} -Y _{n-1}) X _n
P1862	新設 プラスチック杭	-29723.399	-27694.803	360782.617062
J2439	新設 金属標	-29738.459	-27692.949	-458745.468534
A2296	既設 金属標	-29736.803	-27679.377	-360945.314814
X2431	新設 金属標	-29721.677	-27680.811	458486.589402
		倍面積	-421.576884	
		面積	210.7884420	
		地積	210.78	

地番	㊩ 634-21			
測点	標識	X _n	Y _n	(Y _{n+1} -Y _{n-1}) X _n
A2304	既設 金属標	-29710.938	-27724.540	85418.946750
X2427	新設 金属標	-29718.151	-27723.656	-79317.745019
2329	新設 金属標	-29715.695	-27721.871	-162812.292905
2331	新設 金属標	-29715.245	-27718.177	-227499.915720
RM2333	新設 金属標	-29714.734	-27714.215	-235875.558492
2335	新設 金属標	-29714.256	-27710.239	-337494.519648
X2436	新設 金属標	-29713.335	-27702.857	-506226.088395
2344	新設 金属標	-29712.118	-27693.202	-523319.534334
2348	新設 金属標	-29711.148	-27685.244	-337280.952096
X2432	新設 金属標	-29710.724	-27681.850	-86785.024804
X2433	新設 金属標	-29705.735	-27682.323	46489.475275
2355	新設 金属標	-29705.851	-27683.415	452033.934667
X2437	新設 金属標	-29707.579	-27697.540	638237.627236
2367	新設 金属標	-29708.484	-27704.899	461551.007424
X2438	新設 金属標	-29709.503	-27713.076	471846.326646
2375	新設 金属標	-29710.461	-27720.781	340600.724904
		倍面積	-433.588511	
		面積	216.7942555	
		地積	216.79	

総合計面積	1936.6111455 m ²
-------	-----------------------------

地番	坪数
㊦ 634-1	62.96 坪
㊦ 634-14	63.04 坪
㊦ 634-15	63.18 坪
㊦ 634-16	69.87 坪
㊦ 634-17	69.71 坪
㊦ 634-18	63.84 坪
㊦ 634-19	63.84 坪
㊦ 634-20	63.76 坪
㊦ 634-21	65.58 坪

GPSスタティック法 三次元網平均計算による JGD-2011/ITRF94:GRS80 (世界測地系)							
本測量に使用した与点一覧							
名称	等級	系	X座標	Y座標	標高	緯度	経度
城南	電子基準点	Ⅱ	-32214.823	-23589.998	36.554	32° 42′ 33″ 2572	130° 44′ 54″ 1372
熊本	電子基準点	Ⅱ	-17484.829	-22017.093	59.419	32° 50′ 31″ 5764	130° 45′ 53″ 2798
大矢野	電子基準点	Ⅱ	-46244.680	-53471.627	18.161	32° 34′ 54″ 0337	130° 25′ 49″ 5982

平成29年 6月 2日観測・計算・座標取得

恒久地物等一覧表				
図示記号	名称	標識	座標	備考
FT2	FT2	金属紙	X -29746.333	登記引照点
			Y -27720.433	
FT10	FT10	金属紙	X -29711.772	登記引照点
			Y -27725.187	
FT11	FT11	金属紙	X -29706.505	登記引照点
			Y -27682.589	
FT12	FT12	金属紙	X -29741.363	登記引照点
			Y -27677.187	

作成者		熊本市東区御領二丁目18番20号 土地家屋調査士 梶野雄志 (令和 6 年 8 月 20 日作成)	縮尺	1 /	申請人		縮尺	1 /
-----	--	---	----	-----	-----	--	----	-----

登記年月日：令和6年8月22日

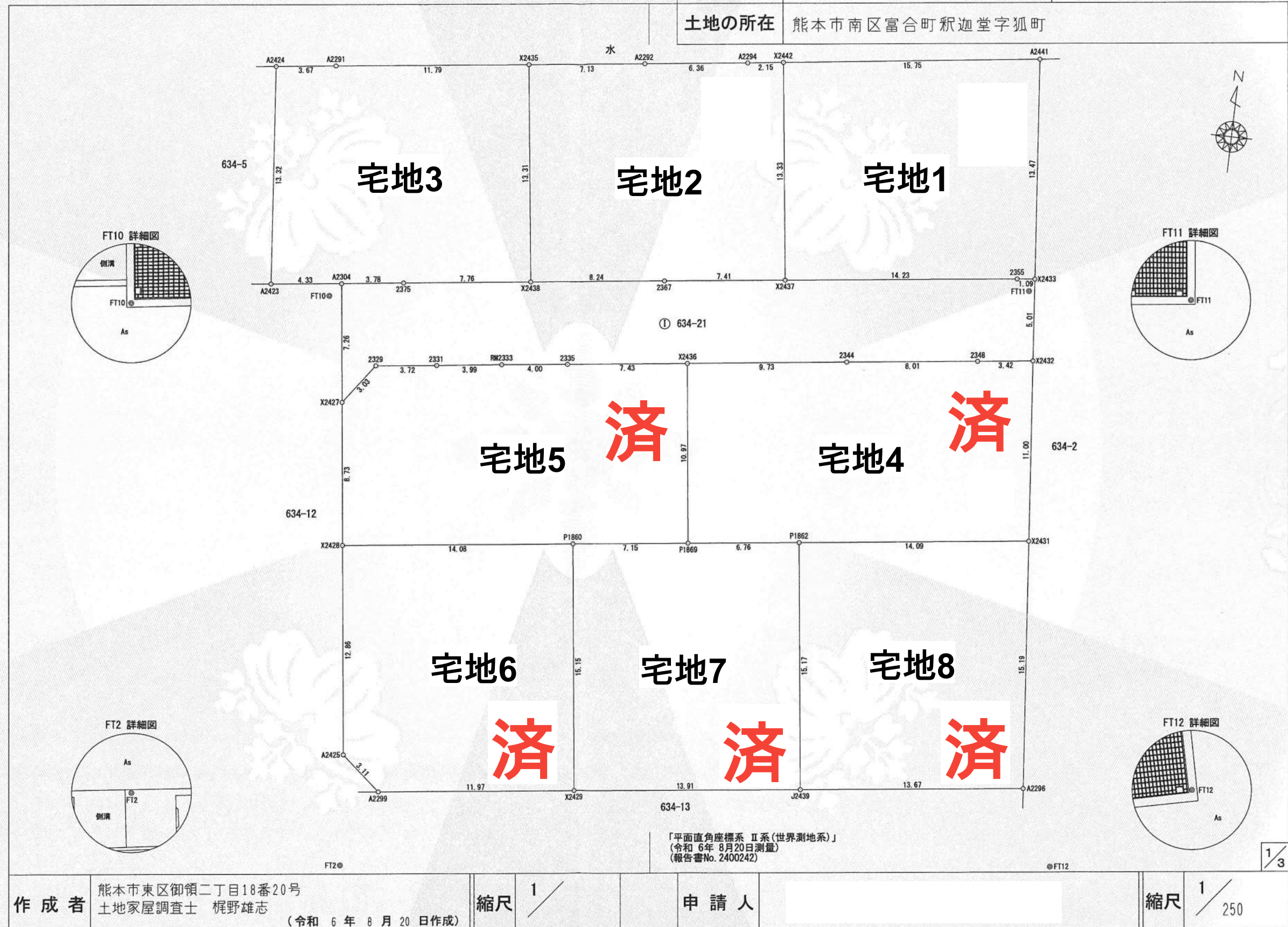
これは図面に記録されている内容を証明した書面である。
令和6年9月2日
熊本地方法務局

登記官

平田 浩一



地番	634-1, 634-14ないし634-21	地積測量図
土地の所在	熊本市南区富合町釈迦堂字狐町	



価 格 表

済
済
済
済
済

宅地番号	面積(m ²)	面積(坪)	単価(万円/坪)	価格(万円)
宅地1	208.15	62.97	13.80	868.8
宅地2	208.42	63.05	13.20	832.1
宅地3	208.89	63.19	13.20	834
宅地4	230.98	69.87	12.80	894.3
宅地5	230.44	69.71	12.80	892.2
宅地6	211.07	63.85	13.70	874.6
宅地7	211.05	63.84	13.20	842.7
宅地8	210.78	63.76	13.80	879.8