



物件種別	宅地分譲地（16区画）		
物件名	熊本市南区富合町釈迦堂		
価 格	773.8	～	919.4 万円
坪単価	11.80	～	13.20 万円/坪
地 番	熊本市南区富合町釈迦堂596番1 他		
所 在	熊本市南区富合町釈迦堂597の西側		
土地面積	211.4	～	246.09 m ²
坪 数	63.95	～	74.44 坪
面積基準	登記簿面積	地目	宅地
土地権利	所有権	都市計画	市街化調整区域
用途地域	指定なし（無指定）		
建ぺい率	40	%	容積率 80 %
接道状況	公道 図面参照		
設 備	上水道・浄化槽・側溝・プロパン・電気		
引渡条件	現況渡し		
現 況	更地	引渡時期	即時
小学校	富合	中学校	富合
備 考	・建築条件なし ・集落内開発区域		



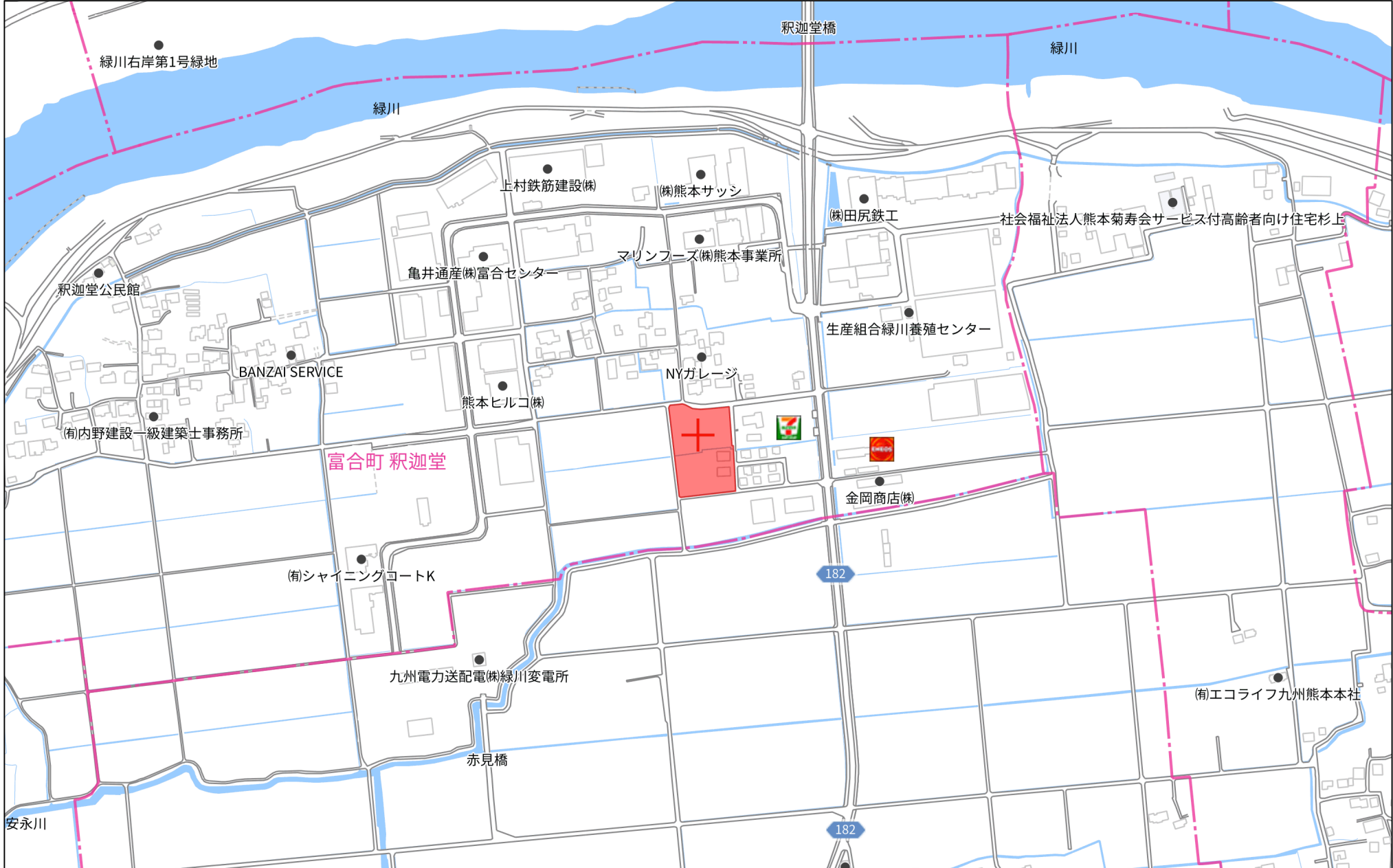
株式会社ファミリアエステート

熊本県知事(1)第5498号

〒861-1112
 熊本県合志市幾久富1909番地678
 TEL:096-342-6186
 FAX:096-342-6204

携 帯:080-2700-1192
 メール:kazunorinakazawa1120@gmail.com

取引態様	売買の媒介
担当	中澤

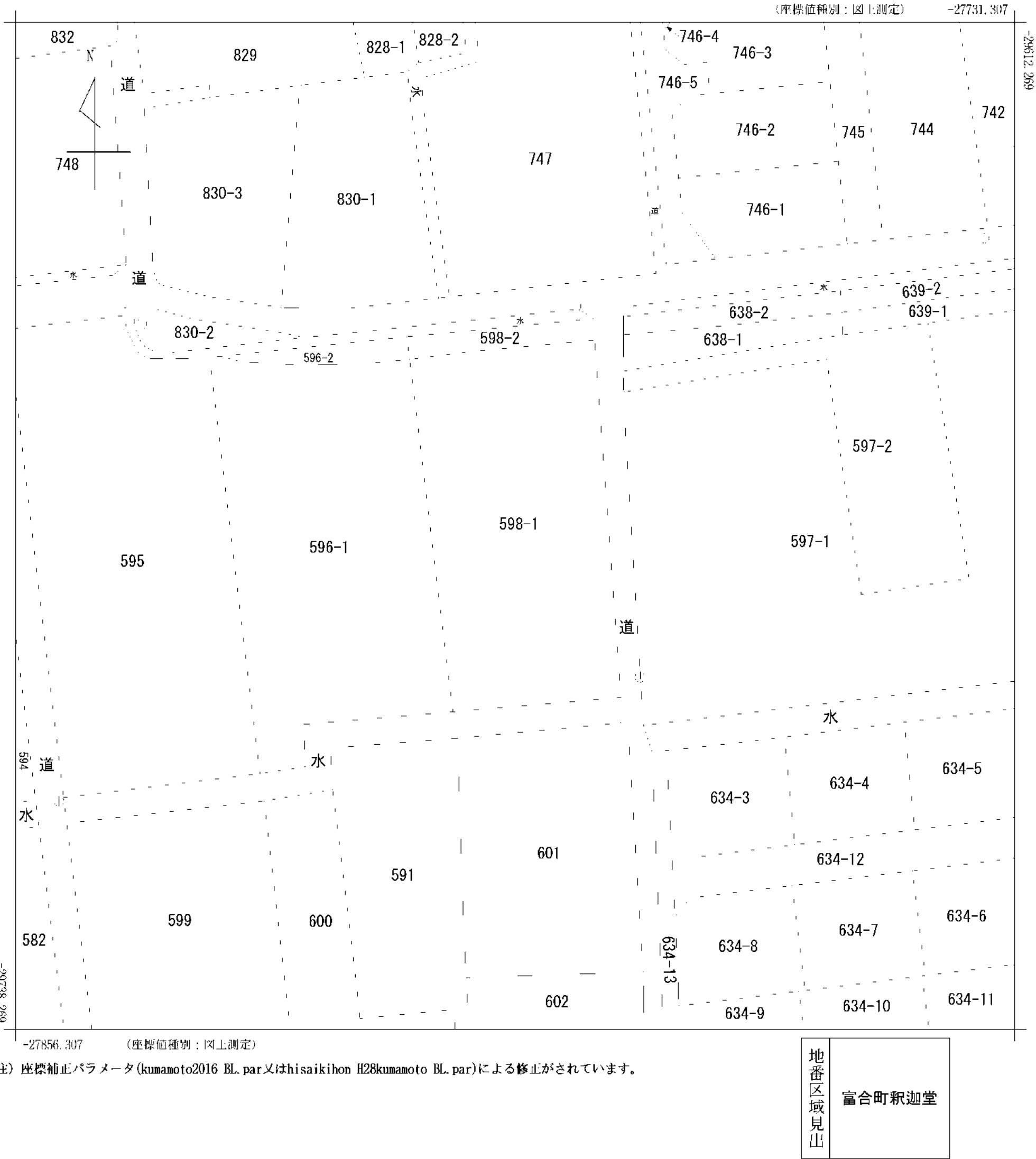


280m



80m

1:1770



請 求 部 分	所 在	熊本市南区富合町釈迦堂字狐町					地 番	598番1			
出 力 縮 尺	1/500	精 度 区 分	乙一	座 標 系 番 号 又 は 記 号	II	分 類	地図(法第14条第1項)国調法19-5指定	種 類	地籍図		
作 成 年 月 日	昭和48年3月				備 付 年 月 日 (原図)	平成2年4月16日			補 事 記 項		

これは図面に記録されている内容を証明した書面である。
令和6年7月1日
熊本地方裁判所

登記官

平田浩一



求積表

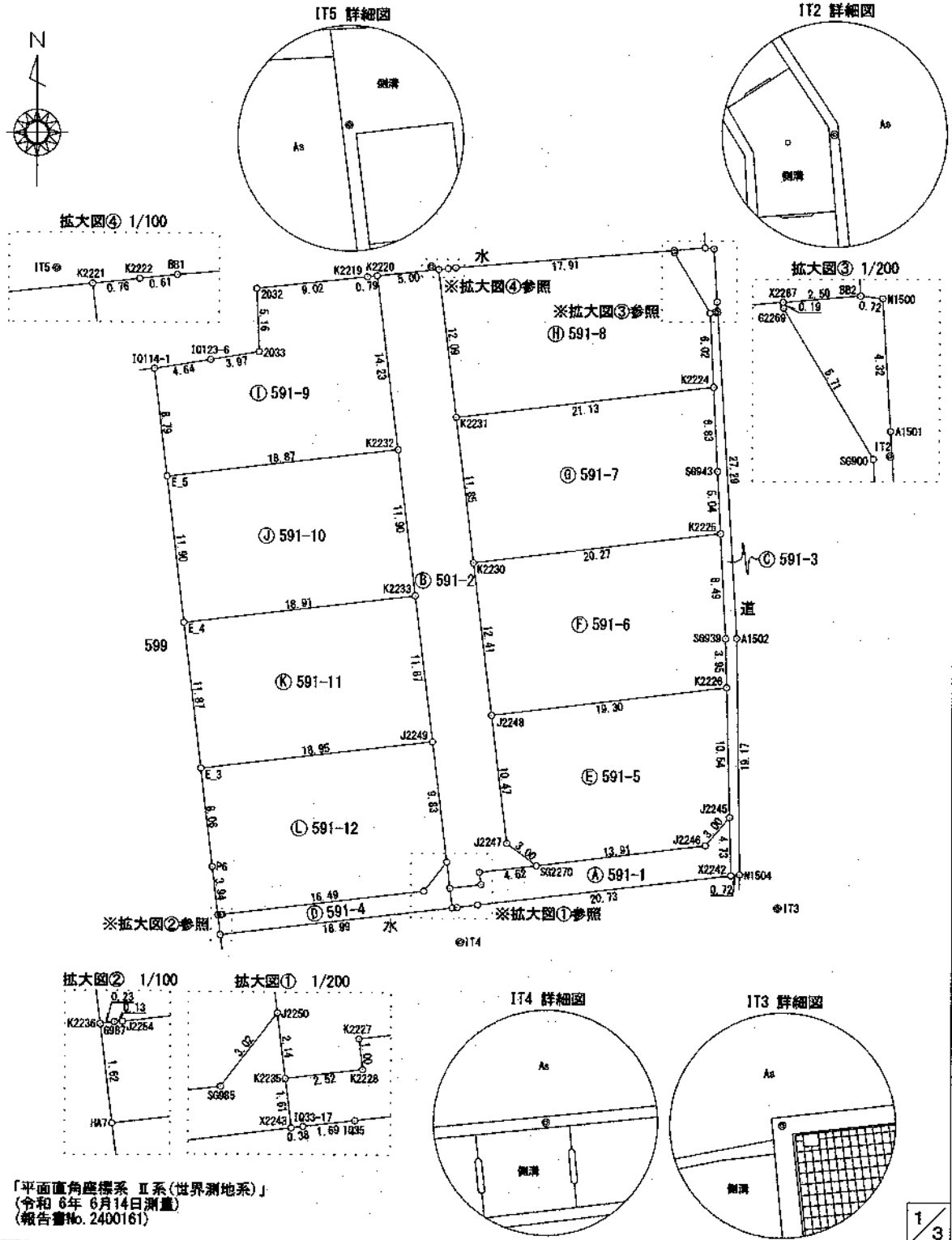
地番	⑤ 591-1			
測点	標識	Xn	Yn	(Yn+1-Yn-1) Xn
J2245	新設 金属標	-29745.891	-27778.126	-61217.043678
X2242	新設 金属標	-29750.622	-27778.006	608935.731096
IQ35	新設 金属標	-29753.077	-27798.594	662601.024790
IQ33-17	新設 金属標	-29753.279	-27800.276	61381.014577
X2243	新設 金属標	-29753.326	-27800.657	17256.929080
K2235	新設 金属標	-29751.722	-27800.856	-68696.726098
K2228	新設 金属標	-29751.415	-27798.348	-70927.373360
K2227	新設 金属標	-29750.421	-27798.472	-133014.132291
SG2270	新設 金属標	-29749.863	-27798.877	-547635.478104
J2246	新設 金属標	-29748.182	-27780.064	-468563.614682
	倍面積			120.331330
	面積			60.1656650
	地積			60.16 m ²

地番	⑥ 591-2			
測点	標識	Xn	Yn	(Yn+1-Yn-1) Xn
K2221	新設 金属標	-29701.560	-27802.017	-191782.972920
K2231	新設 金属標	-29713.564	-27800.533	-87387.591724
K2230	新設 金属標	-29725.333	-27799.076	-88432.865675
J2248	新設 金属標	-29737.656	-27797.558	-83265.436800
J2247	新設 金属標	-29748.048	-27796.276	-109502.564688
SG2270	新設 金属標	-29749.863	-27793.877	65330.699148
K2227	新設 金属標	-29750.421	-27798.472	133014.132291
K2228	新設 金属標	-29751.415	-27798.348	70927.373360
K2235	新設 金属標	-29751.722	-27800.856	82590.780272
J2250	新設 金属標	-29749.590	-27801.124	43821.146070
J2249	新設 金属標	-29739.830	-27802.329	79226.907120
K2233	新設 金属標	-29728.046	-27803.788	86686.982136
K2232	新設 金属標	-29716.232	-27805.245	95151.374864
K2220	新設 金属標	-29702.109	-27806.990	-95878.407852
	倍面積			499.555602
	面積			249.7778010
	地積			249.77 m ²

地番 591-1ないし591-12

土地の所在 熊本市南区富合町釈迦堂字狐町

地積測量図



作成者 熊本市東区御領二丁目18番20号
土地家屋調査士 梶野雄志
(令和6年6月17日作成)

縮尺 1/500

申請人

縮尺 1/500

これは図面に記録されている内容を証明した書面である。
令和6年7月1日
熊本地方法務局

登記官

平田浩一



地番	⑤ 591-6			
測点	標識	Xn	Yn	(Yn+1-Yn-1) Xn
K2225	新設 金属標	-29722.912	-27778.949	-611519.191488
SG939	新設 金属標	-29731.392	-27778.502	-16500.922560
K2226	新設 金属標	-29735.350	-27778.394	566636.829600
J2248	新設 金属標	-29737.656	-27797.558	615034.201392
K2230	新設 金属標	-29725.333	-27799.076	-553158.721787
	倍面積			492.195147
	面積			246.0975735
	地積			246.09 m ²

地番	⑥ 591-7			
測点	標識	Xn	Yn	(Yn+1-Yn-1) Xn
K2224	新設 金属標	-29711.040	-27779.548	-633528.506920
SG943	新設 金属標	-29717.870	-27778.210	-17801.004130
K2225	新設 金属標	-29722.912	-27778.949	590475.869792
K2230	新設 金属標	-29725.333	-27799.076	641591.587472
K2231	新設 金属標	-29713.564	-27800.533	-580246.477792
	倍面積			490.969422
	面積			245.4847110
	地積			245.48 m ²

地番	⑦ 591-8			
測点	標識	Xn	Yn	(Yn+1-Yn-1) Xn
X2267	新設 金属標	-29699.923	-27782.789	-530410.924857
G2269	新設 金属標	-29700.115	-27782.779	-87258.937870
SG900	新設 金属標	-29705.021	-27779.851	-95976.922851
K2224	新設 金属標	-29711.040	-27779.548	614483.729280
K2231	新設 金属標	-29713.564	-27800.533	667634.069516
K2221	新設 金属標	-29701.560	-27802.017	21355.421640
K2222	新設 金属標	-29701.476	-27801.252	-40958.335404
BB1	新設 金属標	-29701.408	-27800.638	-548377.095904
	倍面積			491.003550
	面積			245.5017750
	地積			245.50 m ²

地番	⑧ 591-9			
測点	標識	Xn	Yn	(Yn+1-Yn-1) Xn
K2220	新設 金属標	-29702.109	-27806.990	-75324.548424
K2232	新設 金属標	-29718.232	-27805.245	505057.079072
E_5	新設 金属標	-29718.487	-27823.986	588188.294704
IQ114-1	新設 プラスチック柱	-29709.751	-27825.037	-104875.421030
IQ123-6	新設 金属標	-29708.986	-27820.456	-252704.634916
2033	新設 金属標	-29708.341	-27816.531	-110128.820087
2032	新設 金属標	-29703.185	-27816.749	-259902.868750
K2219	新設 金属標	-29702.196	-27807.781	-289863.730764
	倍面積			445.349805
	面積			222.6749025
	地積			222.67 m ²

地番 591-1ないし591-12
土地の所在 熊本市南区富合町釈迦堂字狐町

地積測量図

地番	⑨ 591-3			
測点	標識	Xn	Yn	(Yn+1-Yn-1) Xn
N1500	新設 金属標	-29699.800	-27779.566	-29373.102200
A1501	新設 金属標	-29704.118	-27779.299	-58576.520696
A1602	新設 金属標	-29731.363	-27777.594	-59730.308267
N1504	新設 金属標	-29750.537	-27777.290	12257.221244
X2242	新設 金属標	-29750.622	-27778.006	24871.519992
J2245	新設 金属標	-29745.891	-27778.126	11541.405708
K2226	新設 金属標	-29735.350	-27778.394	11180.491600
SG939	新設 金属標	-29731.392	-27778.502	16500.922560
K2225	新設 金属標	-29722.912	-27778.949	21043.821696
SG943	新設 金属標	-29717.870	-27779.210	17801.004130
K2224	新設 金属標	-29711.040	-27779.548	19044.776640
SG900	新設 金属標	-29705.021	-27779.851	95976.922851
G2269	新設 金属標	-29700.115	-27782.779	87258.937870
X2267	新設 金属標	-29699.923	-27782.789	-73982.508193
BB2	新設 金属標	-29699.715	-27780.288	-95722.181445
	倍面積			92.403490
	面積			46.2017450
	地積			46.20 m ²

地番	⑩ 591-4			
測点	標識	Xn	Yn	(Yn+1-Yn-1) Xn
J2250	新設 金属標	-29749.590	-27801.124	-62860.883670
K2235	新設 金属標	-29751.722	-27800.856	-13894.054174
X2243	新設 金属標	-29753.326	-27800.657	555018.543204
HA7	新設 金属標	-29755.640	-27819.510	566815.186360
K2236	新設 金属標	-29754.025	-27819.706	-1071.144900
G987	新設 金属標	-29753.982	-27819.474	-10830.453088
J2254	新設 金属標	-29753.984	-27819.342	-491089.505920
SG985	新設 金属標	-29751.981	-27802.969	-542021.589858
	倍面積			66.097954
	面積			33.0489770
	地積			33.04 m ²

地番	⑪ 591-5			
測点	標識	Xn	Yn	(Yn+1-Yn-1) Xn
K2226	新設 金属標	-29735.350	-27778.394	-577817.321200
J2245	新設 金属標	-29745.891	-27778.126	49675.637970
J2246	新設 金属標	-29748.182	-27780.064	468563.614682
SG2270	新設 金属標	-29749.863	-27793.877	482304.778956
J2247	新設 金属標	-29748.048	-27796.276	109502.564688
J2248	新設 金属標	-29737.656	-27797.558	-531768.764592
	倍面積			460.510504
	面積			230.2552520
	地積			230.25 m ²

作成者 熊本市東区御領二丁目18番20号
土地家屋調査士 梶野雄志
(令和6年6月17日作成)

縮尺 1/

申請人

縮尺 1/

これは図面に記録されている内容を証明した書面である。
令和6年7月1日 熊本地方法務局

登記官

平田浩一



地番	591-1ないし591-12
土地の所在	熊本市南区富合町釈迦堂字狐町

地積測量図

地番	㊦ 591-10			
測点	標識	X_n	Y_n	$(Y_{n+1}-Y_{n-1}) X_n$
K2232	新設 金属標	-29716.232	-27805.245	-600208.453936
K2233	新設 金属標	-29728.046	-27803.788	514889.756720
E_4	新設 金属標	-29730.305	-27822.565	600492.700390
E_5	新設 金属標	-29718.487	-27823.986	-514724.194840
		倍面積	449.808334	
		面積	224.9041670	
		地積	224.90	

地番	㊧ 591-11			
測点	標 識	X _n	Y _n	(Y _{n+1} -Y _{n-1}) X _n
K2233	新設 金属標	-29728.046	-27803.788	-601676.738856
J2249	新設 金属標	-29739.830	-27802.329	516253.708970
E_3	新設 金属標	-29742.094	-27821.147	601861.014184
E_4	新設 金属標	-29730.305	-27822.565	-516088.364495
		倍 面 積	449.619803	
		面 積	224.8099015	
		地 積	224.80	

地番	㊨ 591-12			
測点	標識	X _n	Y _n	(Y _{n+1} -Y _{n-1}) X _n
J2249	新設 金属標	-29739.830	-27802.329	-595480.616090
J2250	新設 金属標	-29749.590	-27801.124	19039.737600
S9985	新設 金属標	-29751.981	-27802.969	542021.589858
J2254	新設 金属標	-29753.984	-27819.342	491089.505920
G987	新設 金属標	-29753.992	-27819.474	10830.453088
K2236	新設 金属標	-29754.025	-27819.706	21095.603725
P6	新設 金属標	-29750.105	-27820.183	42869.901305
E_3	新設 金属標	-29742.094	-27821.147	-531015.346276
		倍面積	450.829130	
		面積	225.4145660	
		地積	225.41 m ²	

総合計面積	2254.3370355 m ²
-------	-----------------------------

地番	坪数
㊦ 591-1	18.20 坪
㊧ 591-2	75.55 坪
㊨ 591-3	13.97 坪
㊩ 591-4	9.99 坪
㊪ 591-5	69.65 坪
㊫ 591-6	74.44 坪
㊬ 591-7	74.25 坪
㊭ 591-8	74.26 坪
㊮ 591-9	67.35 坪
㊯ 591-10	68.03 坪
㊰ 591-11	68.00 坪
㊱ 591-12	68.18 坪

GPSスタティック法 三次元網平均計算による
JGD-2011/ITRF94:GRS80 (世界測地系)

名称	等級	系	X座標	Y座標	標高	緯度	経度	楕円体高
城南	電子基準点	II	-32214.823	-23589.998	38.554	32° 42' 33" 2572	130° 44' 54" 1372	69.32
熊本	電子基準点	II	-17484.829	-22017.093	59.419	32° 50' 31" 5784	130° 45' 53" 2798	92.07
大矢野	電子基準点	II	-46244.680	-53471.627	18.161	32° 34' 54" 0337	130° 25' 49" 5982	50.82

平成29年 6月 2日観測・計算・座標取得

恒久地物等一覧表				
図示記号	名称	標識	座標	備考
IT2	IT2	金属標	X -29704.925	登記引照点
			Y -27779.309	
IT3	IT3	金属標	X -29753.271	登記引照点
			Y -27774.196	
IT4	IT4	金属標	X -29756.119	登記引照点
			Y -27800.019	
IT5	IT5	金属標	X -29701.310	登記引照点
			Y -27802.599	

作成者	熊本市東区御領二丁目18番20号 土地家屋調査士 梶野雄志 (令和6年6月17日作成)	縮尺	1/	申請人		縮尺	1/
-----	---	----	----	-----	--	----	----

平田浩一

求積表

地 番	① 596-1			
測 点	標 識	X _n	Y _n	(Y _{n+1} -Y _{n-1}) X _n
K2203	新設 金屬樁	-29655.288	-27815.156	10883.490696
PP1611	新設 金屬樁	-29655.302	-27812.967	-248833.498948
KA3	新設 金屬樁	-29654.468	-27806.782	-214767.657256
K2202	新設 金屬樁	-29654.360	-27805.725	23842.105440
J2244	新設 金屬樁	-29656.775	-27807.586	23221.254825
K2211	新設 金屬樁	-29665.407	-27806.508	-71849.615754
K2210	新設 金屬樁	-29676.207	-27805.164	-80986.368903
K2209	新設 金屬樁	-29687.293	-27803.779	-82827.547470
K2208	新設 金屬樁	-29698.510	-27802.374	106658.253880
K2207	新設 金屬樁	-29699.032	-27807.367	189598.620288
K2206	新設 金屬樁	-29687.912	-27808.758	82740.210744
K2205	新設 金屬樁	-29676.714	-27810.154	82145.144352
K2204	新設 金屬樁	-29665.651	-27811.526	72562.182346
SG1011	新設 金屬樁	-29656.986	-27812.600	107654.859180
		倍 面 積	451.433420	
		面 積	225.7167100	
		地 積	225.71	

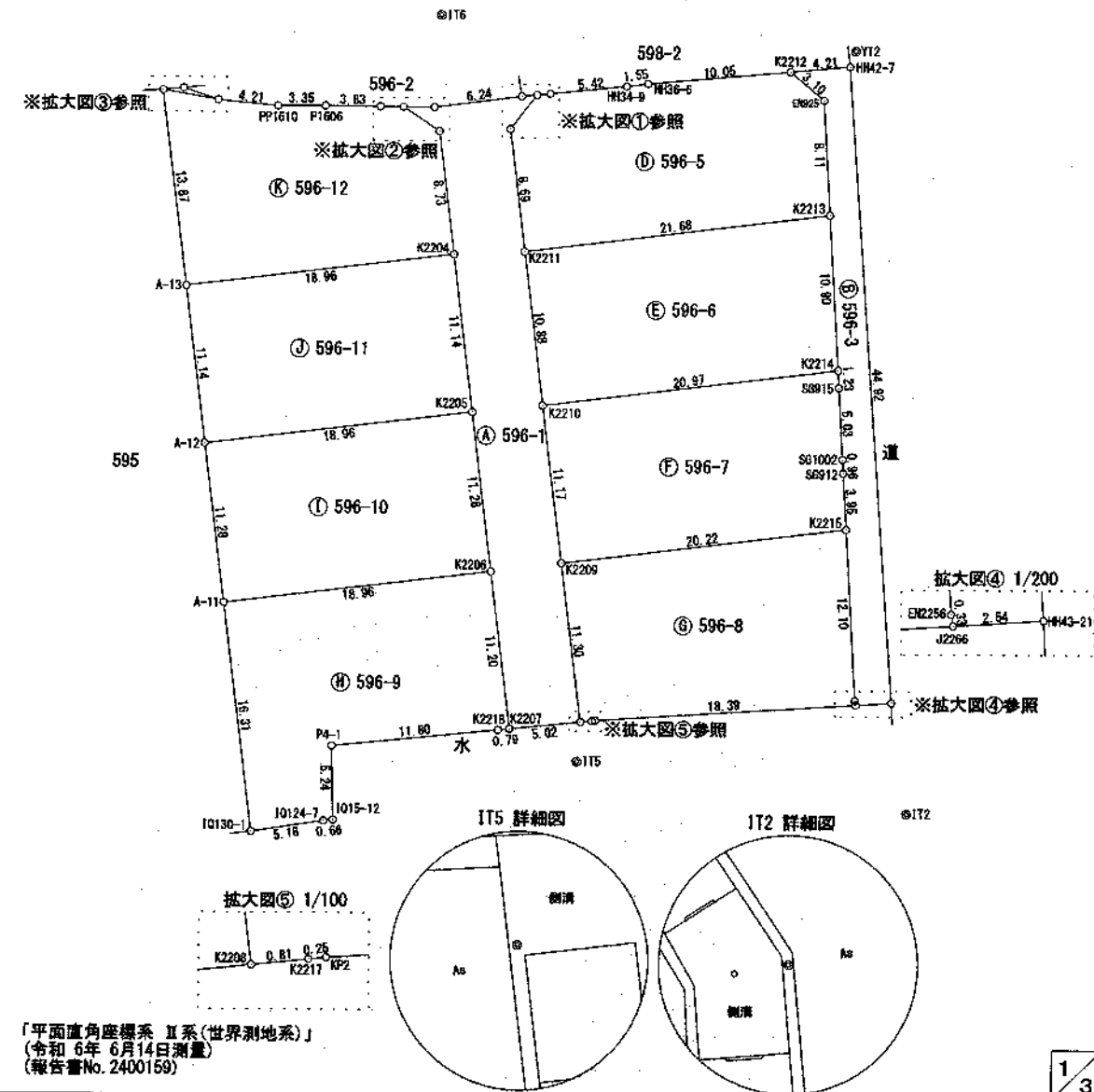
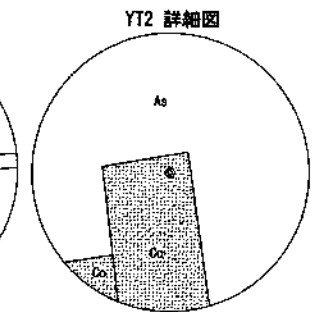
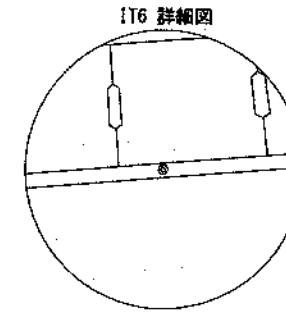
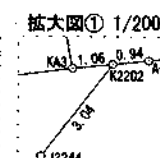
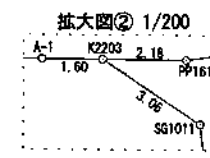
地 點	標 識	X _n	Y _n	(Y _{n+1} -Y _{n-1}) X _n
K2212	新設 金屬標	-29652.630	-27787.822	-53878.828710
HH42-7	新設 金屬標	-29652.253	-27783.628	-219604.585718
HH43-21	新設 金屬標	-29697.062	-27780.416	-19956.425664
J2266	新設 金屬標	-29697.226	-27782.956	77034.601850
EN2256	新設 金屬標	-29696.891	-27783.010	22213.274468
K2215	新設 金屬標	-29684.805	-27783.704	27488.129430
SG912	新設 金屬標	-29680.858	-27783.936	8518.406246
SG1002	新設 金屬標	-29679.895	-27783.991	10120.844195
SG915	新設 金屬標	-29674.864	-27784.277	10593.926448
K2214	新設 金屬標	-29673.627	-27784.348	20949.580662
K2213	新設 金屬標	-29662.739	-27784.983	32640.024683
EN925	新設 金屬標	-29654.634	-27785.445	84189.505926
		倍 面 積	208.453616	
		面 積	104.2268080	
		地 積	104.22	

地 番	⑤ 596-4			
測 点	標 識	X_n	Y_n	$(Y_{n+1}-Y_{n-1}) X_n$
P1602	新設 金屬標	-29654.215	-27832.055	73097.639975
PS128-4	新設 金屬標	-29654.063	-27830.601	-116214.272897
P1603	新設 金屬標	-29654.881	-27828.136	43118.196974
		倍 面 積		1.564052
		面 積		0.7820260
		地 積		0.78

地番	596-1, 596-3ないし596-12
----	-----------------------

土地の所在 熊本市南区富合町釈迦堂字狐町

地積測量図



「平面直角座標系Ⅱ系(世界測地系)」
(令和6年6月14日測量)
(報告書No. 2400159)

熊本市東区御領二丁目18番20号
土地家屋調査士 梶野雄志
(令和 6 年 6 月 17 日作成)

縮尺 1/

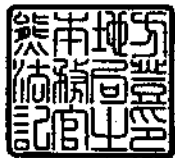
申請人

縮尺	1 / 500
----	---------

これは図面に記録されている内容を証明した書面である。
令和6年6月28日
熊本地方方法務局

登記官

平田浩一



地番	⑥ 596-8			
測点	標識	Xn	Yn	(Yn+1-Yn-1) Xn
K2215	新設 金属標	-29684.805	-27783.704	-618523.715045
EN2255	新設 金属標	-29696.891	-27783.010	-22213.274488
J2266	新設 金属標	-29697.225	-27782.956	543667.098075
KP2	新設 金属標	-29698.400	-27801.317	552746.620800
K2217	新設 金属標	-29698.426	-27801.568	31391.236282
K2208	新設 金属標	-29698.510	-27802.374	65663.405610
K2209	新設 金属標	-29687.293	-27803.779	-554261.760310
	倍面積			469.610944
	面積			234.8064720
	地積			234.80 m ²

地番	④ 596-9			
測点	標識	Xn	Yn	(Yn+1-Yn-1) Xn
A-11	新設 金属標	-29690.245	-27827.583	-499241.469675
K2206	新設 金属標	-29687.912	-27808.758	-600170.828982
K2207	新設 金属標	-29699.032	-27807.367	-17789.720168
K2218	新設 金属標	-29699.113	-27808.159	372337.779681
P4-1	新設 金属標	-29700.336	-27819.904	345593.109696
IQ15-12	新設 金属標	-29705.578	-27819.796	16278.656744
IQ124-7	新設 金属標	-29705.646	-27820.452	171639.222588
IQ130-1	新設 金属標	-29706.437	-27825.573	211836.602247
	倍面積			483.352121
	面積			241.6760606
	地積			241.67 m ²

地番	① 596-10			
測点	標識	Xn	Yn	(Yn+1-Yn-1) Xn
A-12	新設 金属標	-29679.046	-27828.973	-517276.092734
K2205	新設 金属標	-29676.714	-27810.154	-599914.773510
K2206	新設 金属標	-29687.912	-27808.758	517430.618248
A-11	新設 金属標	-29690.245	-27827.583	600188.302676
	倍面積			428.054679
	面積			214.0273395
	地積			214.02 m ²

地番	② 596-11			
測点	標識	Xn	Yn	(Yn+1-Yn-1) Xn
A-13	新設 金属標	-29667.983	-27830.346	-617617.299401
K2204	新設 金属標	-29665.851	-27811.526	-599008.824992
K2206	新設 金属標	-29676.714	-27810.154	517769.629168
A-12	新設 金属標	-29679.046	-27828.973	599279.296832
	倍面積			422.801597
	面積			211.4007985
	地積			211.40 m ²

地番 596-1, 596-3ないし596-12

地積測量図

土地の所在 熊本市南区富合町釈迦堂字狐町

地番	⑤ 596-5			
測点	標識	Xn	Yn	(Yn+1-Yn-1) Xn
K2212	新設 金属標	-29652.630	-27787.822	-367455.390960
EN925	新設 金属標	-29654.634	-27785.445	-84189.506926
K2213	新設 金属標	-29662.739	-27784.983	624786.271557
K2211	新設 金属標	-29665.407	-27806.508	670527.194421
J2244	新設 金属標	-29656.775	-27807.586	-23221.254825
K2202	新設 金属標	-29654.360	-27806.725	-83032.208000
A-6	新設 金属標	-29654.264	-27804.786	-188008.033760
HH34-9	新設 金属標	-29653.711	-27799.385	-206063.637739
HH36-6	新設 金属標	-29653.529	-27797.837	-342883.755827
	倍面積			459.678941
	面積			229.8394705
	地積			229.83 m ²

地番	③ 596-6			
測点	標識	Xn	Yn	(Yn+1-Yn-1) Xn
K2213	新設 金属標	-29662.739	-27784.983	-657326.298240
K2214	新設 金属標	-29673.627	-27784.348	598843.466487
K2210	新設 金属標	-29676.207	-27805.164	657624.747120
K2211	新設 金属標	-29665.407	-27806.508	-598677.578667
	倍面積			464.338700
	面積			232.1693500
	地積			232.16 m ²

地番	⑦ 596-7			
測点	標識	Xn	Yn	(Yn+1-Yn-1) Xn
K2214	新設 金属標	-29673.627	-27784.348	-619793.047149
SG915	新設 金属標	-29674.864	-27784.277	-10593.926448
SG1002	新設 金属標	-29679.895	-27783.991	-10120.844195
SG912	新設 金属標	-29680.858	-27783.936	-8518.406246
K2215	新設 金属標	-29684.805	-27783.704	589035.585615
K2209	新設 金属標	-29687.293	-27803.779	637089.307780
K2210	新設 金属標	-29676.207	-27805.164	-676638.378217
	倍面積			460.291140
	面積			230.1455700
	地積			230.14 m ²

作成者 熊本市東区御領二丁目18番20号
土地家屋調査士 梶野雄志
(令和6年6月17日作成)

縮尺 1/

申請人

縮尺 1/

これは図面に記録されている内容を証明した書面である。
令和6年6月28日
熊本地方方法務局

登記官

平田浩一



地番	596-1, 596-3ないし596-12	地積測量図
土地の所在	熊本市南区富合町釈迦堂字狐町	

GPSスタティック法 三次元網平均計算による
JGD-2011/ITRF94:GRS80 (世界測地系)

本測量に使用した与点一覧							
名称	等級	系	X座標	Y座標	標高	緯度	経度
城南	電子基準点	II	-32214.823	-23589.998	36.554	32° 42' 33" 2572	130° 44' 54" 1372
熊本	電子基準点	II	-17484.829	-22017.093	59.419	32° 50' 31" 5764	130° 45' 53" 2798
大矢野	電子基準点	II	-46244.680	-53471.627	18.161	32° 34' 54" 0337	130° 25' 49" 5982

平成29年 6月 2日観測・計算・座標取得

恒久地物等一覧表				
図示記号	名称	標識	座標	備考
IT6	IT6	金属板	X -29648.788	登記引照点
			Y -27812.500	
YT2	YT2	金属板	X -29651.155	登記引照点
			Y -27783.214	
IT2	IT2	金属板	X -28704.925	登記引照点
			Y -27779.309	
IT5	IT5	金属板	X -28701.310	登記引照点
			Y -27802.588	

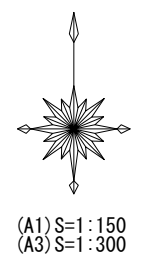
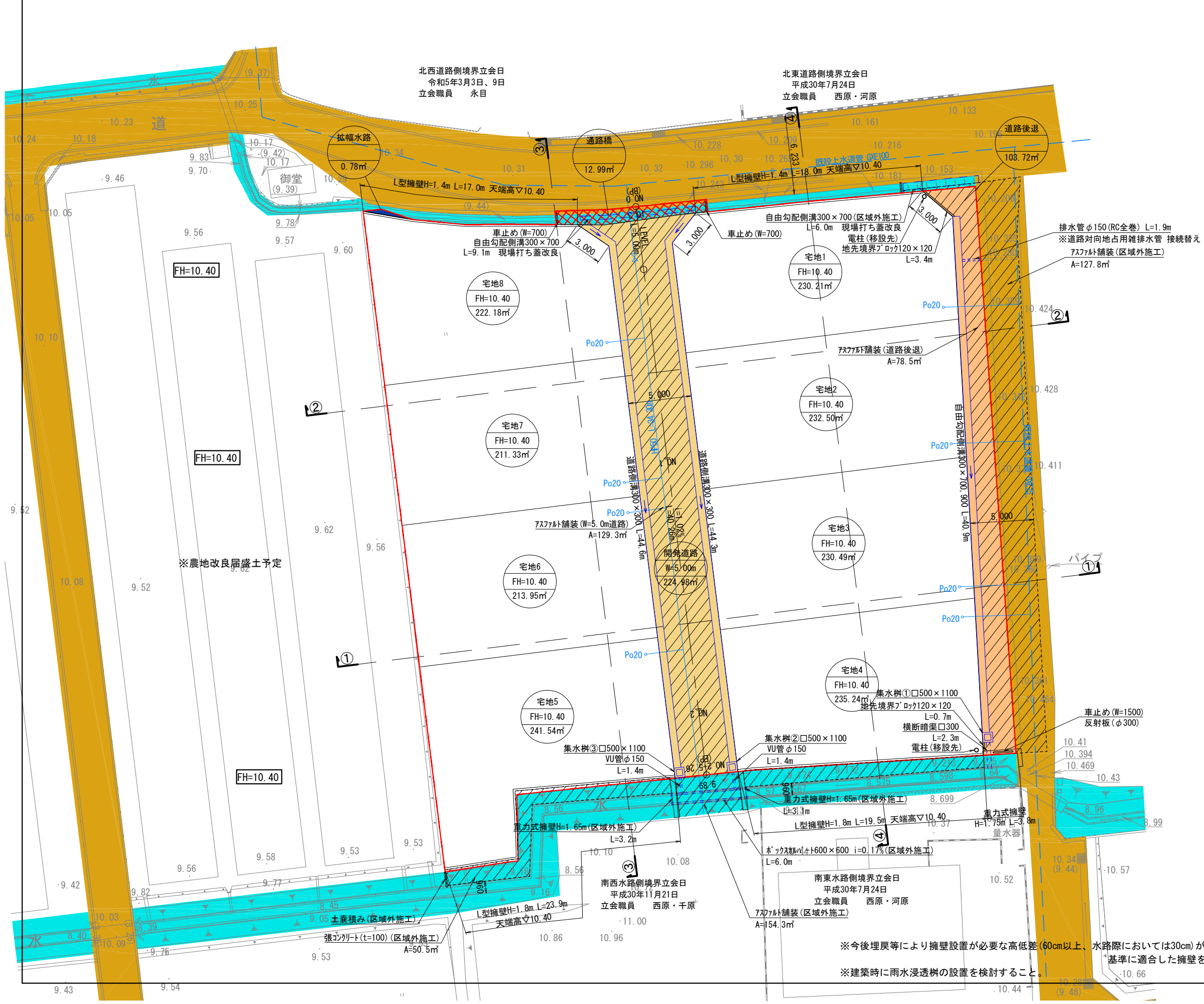
地番	㊦ 596-12			
測点	標識	Xn	Yn	(Yn+1-Yn-1) Xn
P1602	新設 金属標	-29654.215	-27832.066	-65535.815150
P1603	新設 金属標	-29654.881	-27828.136	-240649.359315
PP1610	新設 金属標	-29655.279	-27823.940	-223838.046892
P1606	新設 金属標	-29655.252	-27820.588	-212984.019864
A-1	新設 金属標	-29655.277	-27816.758	-161087.464664
K2203	新設 金属標	-29655.288	-27815.156	-123306.687504
SG1011	新設 金属標	-29656.986	-27812.600	-107654.859180
K2204	新設 金属標	-29655.651	-27811.526	526446.642646
A-13	新設 金属標	-29667.983	-27830.346	609054.023007
		倍面積	444.414084	
		面積	222.2070420	
		地積	222.20 m ²	

総合計面積	2146.9966470 m ²
-------	-----------------------------

地番	坪数
㊦ 596-1	68.27 坪
㊦ 596-3	31.52 坪
㊦ 596-4	0.23 坪
㊦ 596-5	69.52 坪
㊦ 596-6	70.23 坪
㊦ 596-7	69.61 坪
㊦ 596-8	71.02 坪
㊦ 596-9	73.10 坪
㊦ 596-10	64.74 坪
㊦ 596-11	63.94 坪
㊦ 596-12	67.21 坪

作成者	熊本市東区御領二丁目18番20号 土地家屋調査士 梶野雄志 (令和6年6月17日作成)	縮尺	1/	申請人		縮尺	1/
-----	---	----	----	-----	--	----	----

土地利用計画平面図



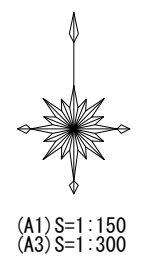
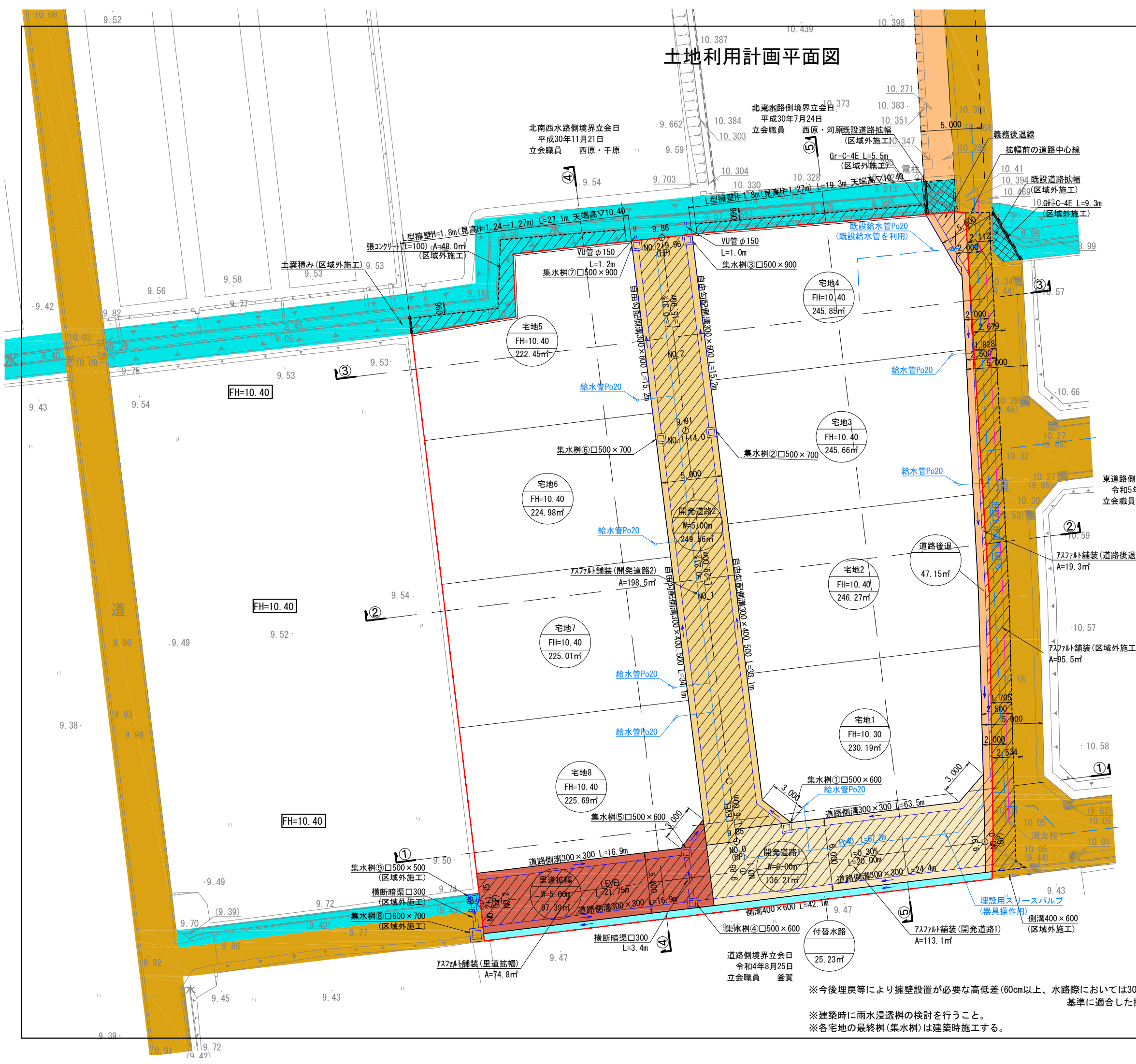
土地利用面積表					
名称	色別	面積(㎡)	比率(%)	備考	
公共用地	開発道路	224.98	10.42	熊本市	
	道路後退	103.72	4.80	熊本市	
	通路橋	12.99	0.60	占用部	
	拡幅水路	0.78	0.04	熊本市	
小計		342.47	15.86		
民有地	宅地	1,817.50	84.14	申請人 ※8戸	
	小計	1,817.50	84.14		
合計		2,159.97	100.00		
開発区域		2,159.97			

凡例	
区域外道路	
区域外水路	

事業名	熊本市南区富合町釈迦堂開発		
場所	熊本市南区富合町釈迦堂596番1,598番1及び水路		
図面名	土地利用計画平面図	作成日	R5.11
縮尺	(A1) 1:150 (A3) 1:300	図面番号	
事業主			
設計者			

※今後埋戻等により擁壁設置が必要な高低差(60cm以上、水路際においては30cm)が発生した場合、基準に適合した擁壁を設置すること。
※建築時に雨水浸透柵の設置を検討すること。

土地利用計画平面図



土地利用面積表				
名 称	色 別	面 積 (㎡)	比 率 (%)	備 考
公 共 用 地	開発道路1 (W=5.0m)	136.21	5.62	熊本市管理予定
	開発道路2 (W=5.0m)	249.56	10.31	熊本市管理予定
	道路後退	47.15	1.95	熊本市管理予定
	里道拡幅	97.39	4.02	熊本市管理予定
	付替水路	25.23	1.04	熊本市管理予定
小 計		555.54	22.94	
民 有 地	宅 地	1,866.10	77.06	申請人 ※8戸
小 計		1,866.10	77.06	
合 計		2,421.64	100.00	
開発区域		2,421.64		

凡 例	
区域外道路	
区域外水路	

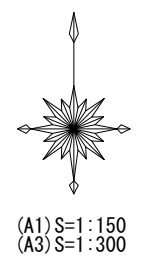
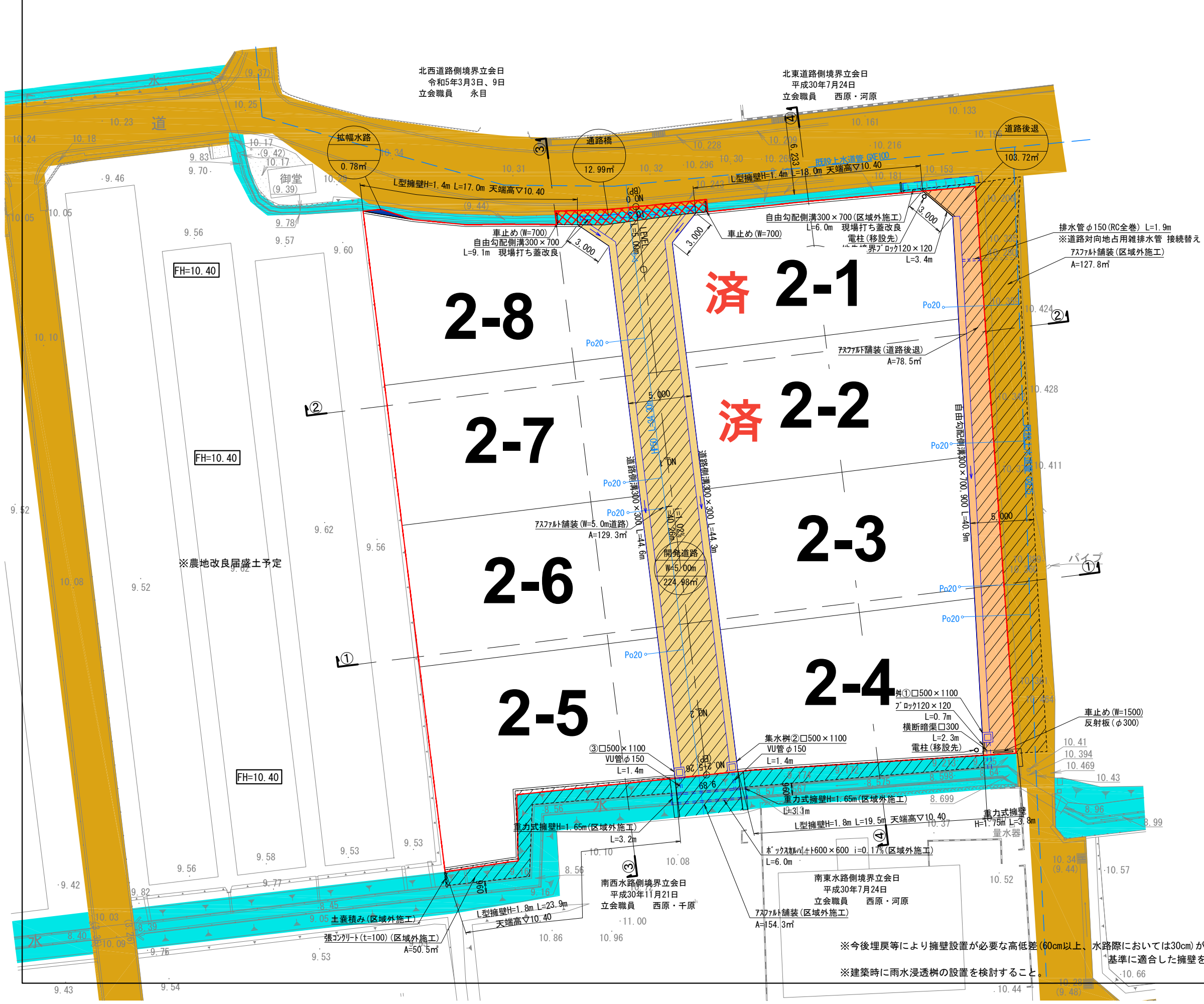
事業名	熊本市南区富合町釈迦堂開発		
場 所	熊本市南区富合町釈迦堂591番外3筆及び水路、里道		
図面名	土地利用計画平面図	作 成 日	R5. 11
縮 尺	(A1) 1:150 (A3) 1:300	図面番号	
事業主			
設計者			

※今後埋戻等により擁壁設置が必要な高低差(60cm以上、水路際においては30cm)が発生した場合、基準に適合した擁壁を設置すること。

※建築時に雨水浸透柵の検討を行うこと。

※各宅地の最終柵(集水樹)は建築時施工する。

土地利用計画平面図



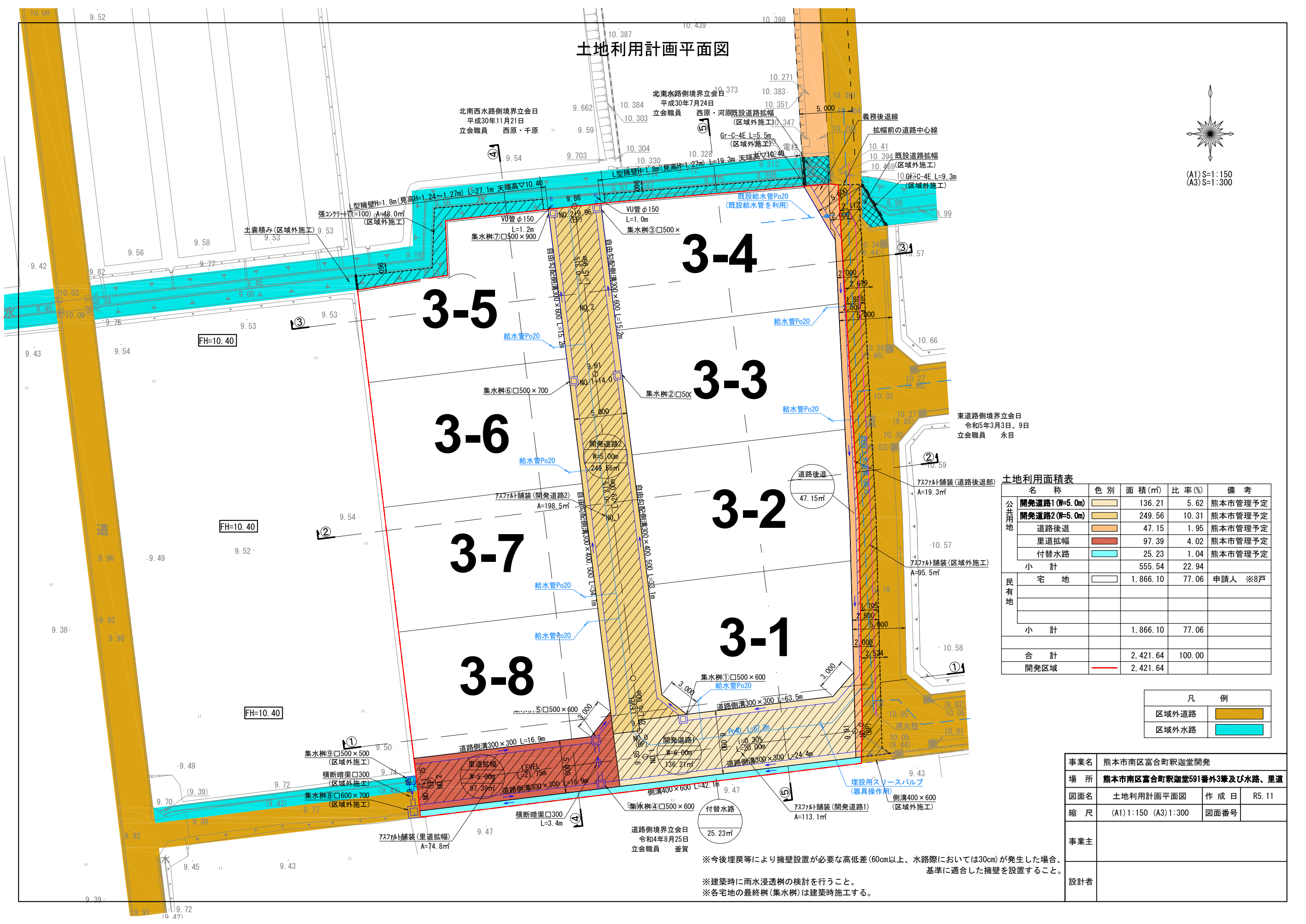
土地利用面積表

名称	色別	面積(m ²)	比率(%)	備考
公共用地				
開発道路		224.98	10.42	熊本市
道路後退		103.72	4.80	熊本市
通路橋		12.99	0.60	占用部
拡幅水路		0.78	0.04	熊本市
小計		342.47	15.86	
民有地				
宅地		1,817.50	84.14	申請人 ※8戸
小計		1,817.50	84.14	
合計		2,159.97	100.00	
開発区域		2,159.97		

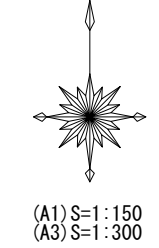
凡 例

区域外道路	
区域外水路	

事業名	熊本市南区富合町釈迦堂開発		
場所	熊本市南区富合町釈迦堂596番1,598番1及び水路		
図面名	土地利用計画平面図	作成日	R5.11
縮尺	(A1) 1:150 (A3) 1:300	図面番号	
事業主			
設計者			



土地利用計画平面図



土地利用面積表				
名 称	色 別	面 積 (㎡)	比 率 (%)	備 考
公 共 用 地	開発道路1 (W=5.0m)	136.21	5.62	熊本市管理予定
	開発道路2 (W=5.0m)	249.56	10.31	熊本市管理予定
	道路後退	47.15	1.95	熊本市管理予定
	里道拡幅	97.39	4.02	熊本市管理予定
	付替水路	25.23	1.04	熊本市管理予定
小 計		555.54	22.94	
民 有 地	宅 地	1,866.10	77.06	申請人 ※8戸
小 計		1,866.10	77.06	
合 計		2,421.64	100.00	
開発区域		2,421.64		

凡 例	
区域外道路	
区域外水路	

事業名	熊本市南区富合町釈迦堂開発		
場 所	熊本市南区富合町釈迦堂591番外3筆及び水路、里道		
図面名	土地利用計画平面図	作 成 日	R5. 11
縮 尺	(A1) 1:150 (A3) 1:300	図面番号	
事業主			
設計者			

※今後埋戻等により擁壁設置が必要な高低差(60cm以上、水路際においては30cm)が発生した場合、基準に適合した擁壁を設置すること。

※建築時に雨水浸透柵の検討を行うこと。

※各宅地の最終柵(集水柵)は建築時施工する。

価 格 表

済
済

宅地番号	面積(m ²)	面積(坪)	単価(万円/坪)	価格(万円)
2-1	229.83	69.52	12.60	876
2-2	232.16	70.23	12.20	856.7
2-3	230.14	69.62	12.20	849.2
2-4	234.80	71.03	12.20	866.4
2-5	241.67	73.11	12.00	877.2
2-6	214.02	64.74	12.10	783.3
2-7	211.40	63.95	12.10	773.8
2-8	222.20	67.22	12.40	833.4
3-1	230.25	69.65	13.20	919.4
3-2	246.09	74.44	12.20	908.2
3-3	245.48	74.26	12.20	905.9
3-4	245.50	74.26	12.20	906
3-5	222.67	67.36	11.80	794.7
3-6	224.90	68.03	12.10	823.2
3-7	224.80	68.00	12.10	822.8
3-8	225.41	68.19	13.00	886.3