



物件種別	<b>宅地分譲地 (3区画)</b>		
物件名	熊本市南区八分字町		
価格	<b>1,078 ~ 1,088 万円</b>		
坪単価	<b>20.58 ~ 20.80 万円/坪</b>		
地番	熊本市南区八分字町字前352番1		
所在	熊本市南区八分字町351-1の北側		
土地面積	172.84 ~ 173.14	㎡	
坪数	52.28 ~ 52.37	坪	
面積基準	登記簿面積	地目	宅地
土地権利	所有権	都市計画	市街化区域
用途地域	第一種中高層住居専用地域		
建ぺい率	60 %	容積率	150 %
接道状況	公道	図面参照	
設備	上下水道・側溝・プロパン・電気		
引渡条件	現況渡し		
現況	更地	引渡時期	即時
小学校	飽田東	中学校	飽田
備考	<ul style="list-style-type: none"> <li>・建築条件なし</li> <li>・3号地のみ通路橋使用料(10年/更新無) :75,600円</li> <li>・1、2号地セットバック済</li> </ul>		



**株式会社ファミリアエステート**

熊本県知事(1)第5498号

〒861-1112  
 熊本県合志市幾久富1909番地678  
 TEL:096-342-6186  
 FAX:096-342-6204

携帯:080-2700-1192  
 メール:kazunorinakazawa1120@gmail.com

取引態様

売買の媒介

担当

中澤



280m

1:4064





60m

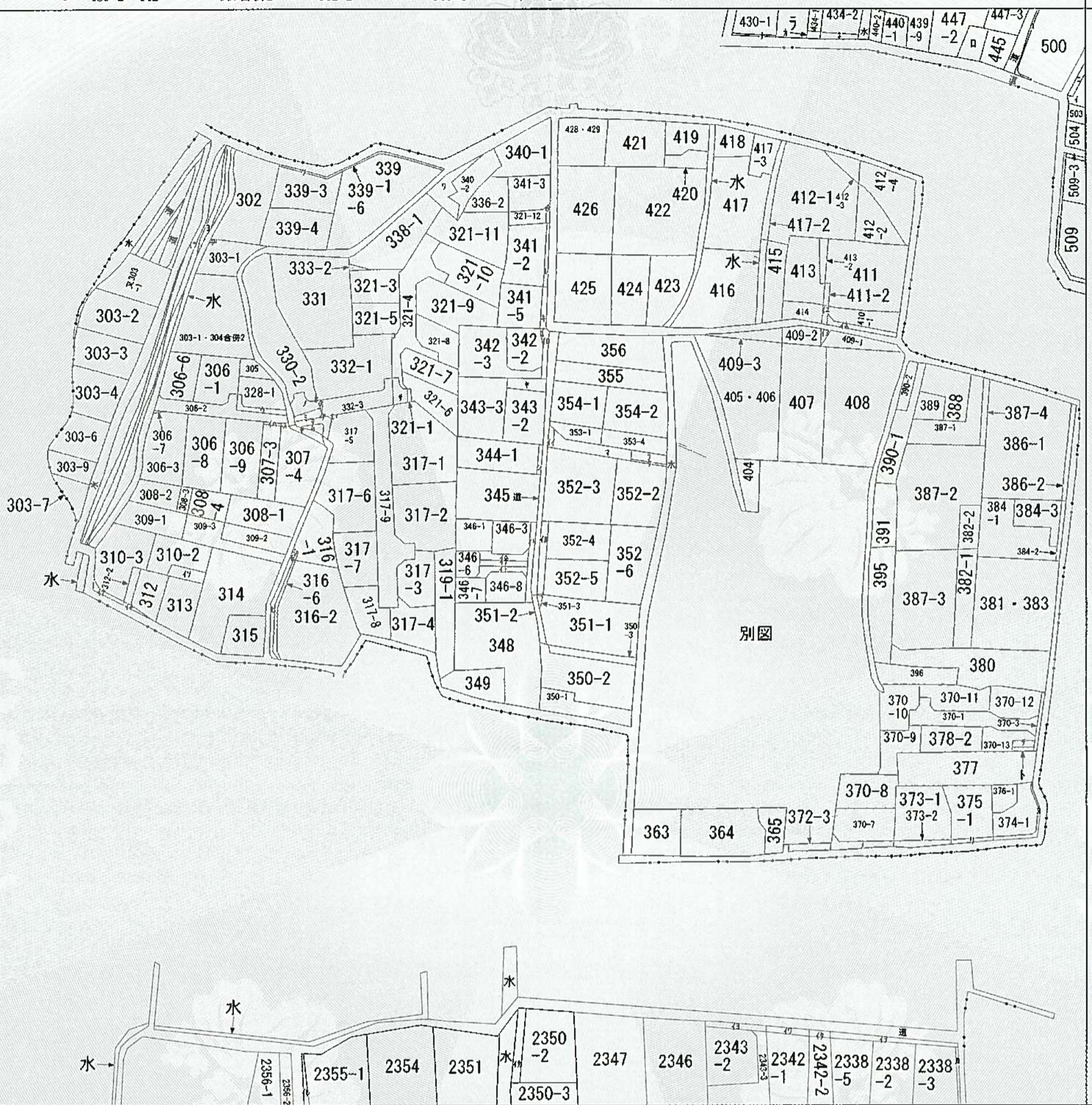
1:1437

禁無断複写複製

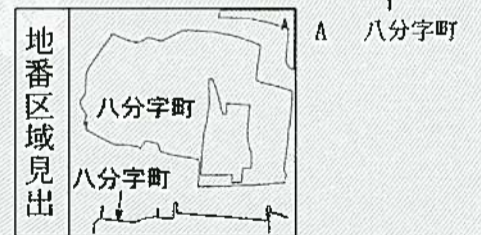
株式会社ファミリアエステート  
Z21148120-20240404165052



イ 502      ・444・446      ハ 500-2      ホ 509-4      ト 370-6      リ 375-2  
 ロ 439-2・442      ・447合併2      ニ 502-2      ヘ 509-2      テ 370-5      ヲ つづく



(注) 地図に準ずる図面は、土地の区画を明確にした不動産登記法所定の地図が備え付けられるまでの間、これに代わるものとして備え付けられている図面で、土地の位置及び形状の概略を記載した図面です。



請求部	所在	熊本市南区八分字町字前			地番	352番1	
出力縮尺	縮尺不明	精度区分	座標系番号又は記号	分類	地図に準ずる図面	種類	旧土地台帳附属地図
作成年月日		備付年月日(原図)	昭和54年2月19日		補事項	方位不明	

これは地図に準ずる図面に記録されている内容を証明した書面である。

令和5年10月25日  
熊本地方務局

請求番号：53-1  
(1/2)

登記官

坂口豊一





ヌ 374-2  
ル 2338-4  
ヲ 439-1  
ワ 340-3  
カ 434-4  
ヨ 道  
タ 321-13  
レ 341-6  
ソ 339-5  
ツ 303-8  
ネ 434-3  
ナ 430-2  
ラ 431・432  
ム 322-2  
ウ 328-2  
ノ 330-7  
オ 330-8  
ク 332-2  
ケ 343-1  
マ 353-3  
ケ 353-5  
コ 353-6  
エ 321-14  
テ 317-10  
ア 322-3  
チ 330-6  
キ 334-2  
ユ 341-7  
メ 342-4  
シ 370-4  
ヒ 330-4  
モ 316-5  
セ 316-4  
ス 316-3  
ソ 307-5  
ノ 306-5  
イ 344-2  
ハ 353-2  
ハ 342-1  
ハ 306-4  
ハ 410-4  
ハ 410-5  
ハ 346-9  
ハ 346-11  
ハ 346-10  
ハ 346-5  
ハ 409-4  
ハ 352-1  
ハ 2338-1  
ハ 2342-4  
ハ 2350-1  
ハ 2343-1  
ハ 2342-3  
ハ 2355-2  
ハ 310-1  
ハ 道  
ハ 312-1  
ハ 311-2



令和5年10月25日  
熊本地方務局  
これは図面に記録されている内容を証明した書面である。

登記官

坂口豊一



地番	352-1, 352-4, 352-5, 352-6	地積測量図
土地の所在	熊本市南区八分字町字前	

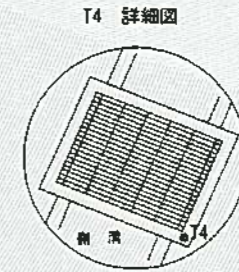
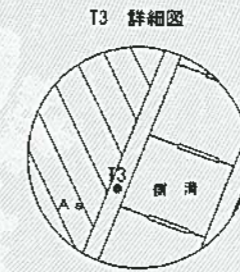
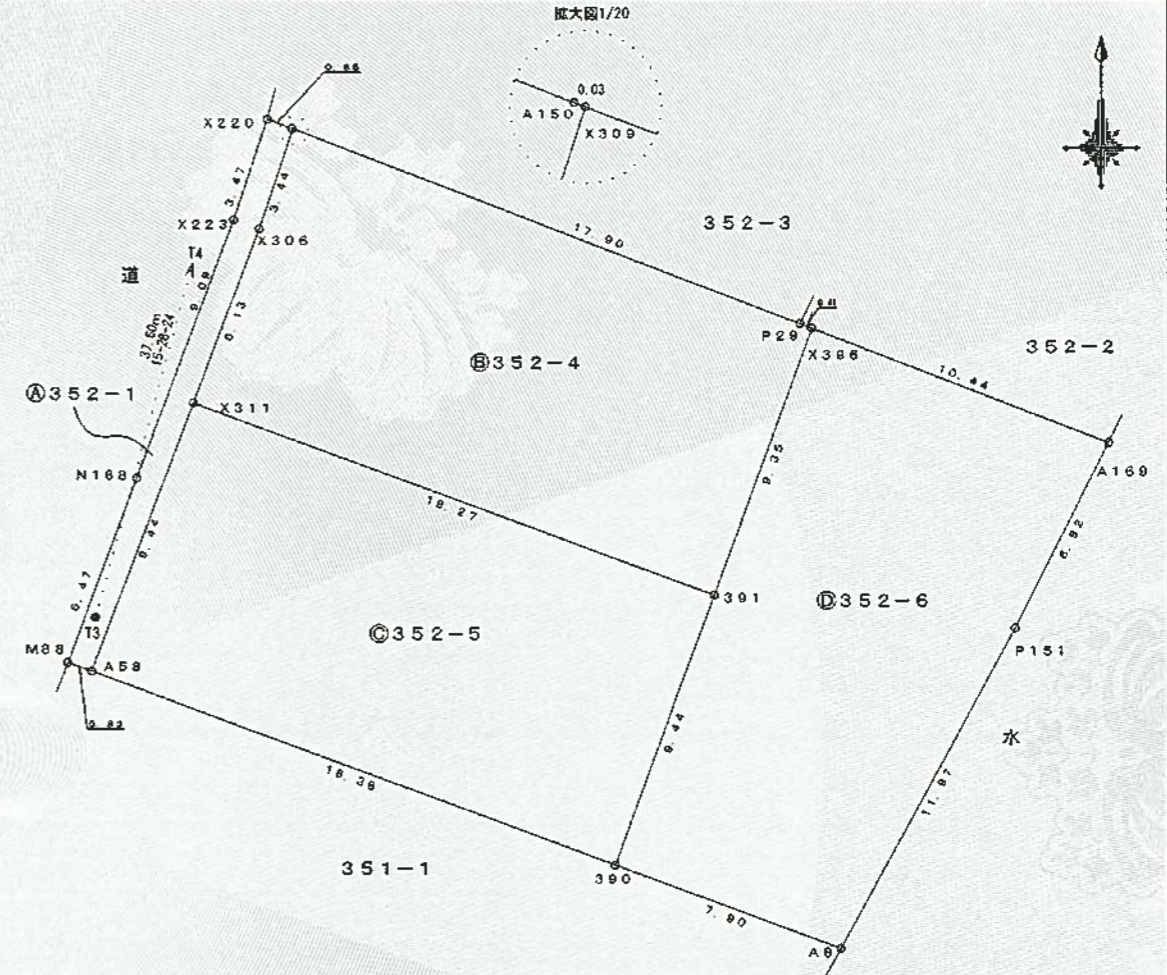
求積表

地番	㉠ 352-1			
測点	標識	Xn	Yn	(Yn+1-Yn-1) Xn
X309	新・普・金	-26420.492	-31617.913	27979.301028
X306	新・普・ブ	-26423.765	-31619.002	86406.711550
X311	新・普・ブ	-26429.500	-31621.183	146340.141500
A58	既・普・金	-26438.324	-31624.539	109507.538008
M88	新・普・鉄	-26438.044	-31625.325	-39075.429032
N168	既・普・鉄	-26431.983	-31623.061	-144926.562789
X223	新・普・鉄	-26423.474	-31619.842	-114096.560732
X220	新・普・鉄	-26420.176	-31618.743	-50171.914224
A150	新・普・金	-26420.481	-31617.943	-21928.999230
		倍面積	33.226079	
		面積	16.6130395	
		地積	16.61 m <sup>2</sup>	

地番	㉢ 352-4			
測点	標識	Xn	Yn	(Yn+1-Yn-1) Xn
X396	新・普・金	-26427.011	-31600.799	-75105.565262
P29	既・普・ブ	-26426.863	-31601.182	452269.333382
X309	新・普・金	-26420.492	-31617.913	470813.167440
X306	新・普・ブ	-26423.765	-31619.002	86406.711550
X311	新・普・ブ	-26429.500	-31621.183	-395861.051000
391	新・普・ブ	-26435.797	-31604.024	-538867.286048
		倍面積	-345.629938	
		面積	172.8449690	
		地積	172.84 m <sup>2</sup>	

地番	㉣ 352-5			
測点	標識	Xn	Yn	(Yn+1-Yn-1) Xn
391	新・普・ブ	-26435.797	-31604.024	367616.193082
X311	新・普・ブ	-26429.500	-31621.183	542201.192500
A58	既・普・金	-26438.324	-31624.539	-367651.333544
390	新・普・金	-26444.659	-31607.277	-542512.179385
		倍面積	-346.127347	
		面積	173.0636735	
		地積	173.06 m <sup>2</sup>	

※凡例 金・・・金属プレート 鉄・・・金属鉄 コ・・・コンクリート杭 プ・・・プラスチック杭  
新・・・新設 既・・・既設 普・・・普通 永・・・永久



「平面直角座標系 II系（世界測地系）」  
(令和5年6月7日測量)  
(報告書No. 2300318)

作成者	熊本市東区御領二丁目18番20号 土地家屋調査士 梶野雄志 (令和5年10月16日作成)	縮尺	1/	申請人		縮尺	1/250
-----	---	----	----	-----	--	----	-------



これは図面に記録されている内容を証明した書面である。

熊本地方法務局

登記官

坂口豊一



地番	352-1, 352-4, 352-5, 352-6	地積測量図
土地の所在	熊本市南区八分字町字前	

地番	㊤ 352-6			
測点	標識	X <sub>n</sub>	Y <sub>n</sub>	(Y <sub>n+1</sub> -Y <sub>n-1</sub> ) X <sub>n</sub>
X396	新・普・金	-26427.011	-31600.799	342784.759681
391	新・普・ブ	-26435.797	-31604.024	171251.092966
390	新・普・金	-26444.659	-31607.277	-110168.449394
A8	既・普・金	-26447.382	-31599.858	-347888.862828
P151	新・普・ブ	-26436.874	-31594.123	-232776.675570
A169	新・普・金	-26430.774	-31591.053	176451.847224
倍面積				-346.287921
面積				173.1439605
地積				173.14 m <sup>2</sup>

総合計面積	535.6656425 m <sup>2</sup>
-------	----------------------------

地番	坪数
㊤ 352-1	5.02 坪
㊤ 352-4	52.28 坪
㊤ 352-5	52.35 坪
㊤ 352-6	52.37 坪

本測量図に使用した基準点一覧				
点名	標識	X座標	Y座標	備考
PS201	真鍮標識	-26412.837	-31579.064	熊本市道路台帳基準点
PS202	真鍮標識	-26400.326	-31614.379	熊本市道路台帳基準点

※上記基準点は、管理者によりパラメータ変換済み

恒久地物等一覧表				
図示記号	標識	X座標	Y座標	備考
T3	金属板	-26436.563	-31624.421	登記引照点
T4	真鍮標識	-26400.323	-31614.389	登記引照点

※凡例 金・・・金属プレート 鉄・・・金属板 コ・・・コンクリート杭 プ・・・プラスチック杭  
 新・・・新設 既・・・既設 普・・・普通 永・・・永久

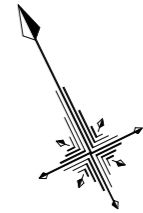
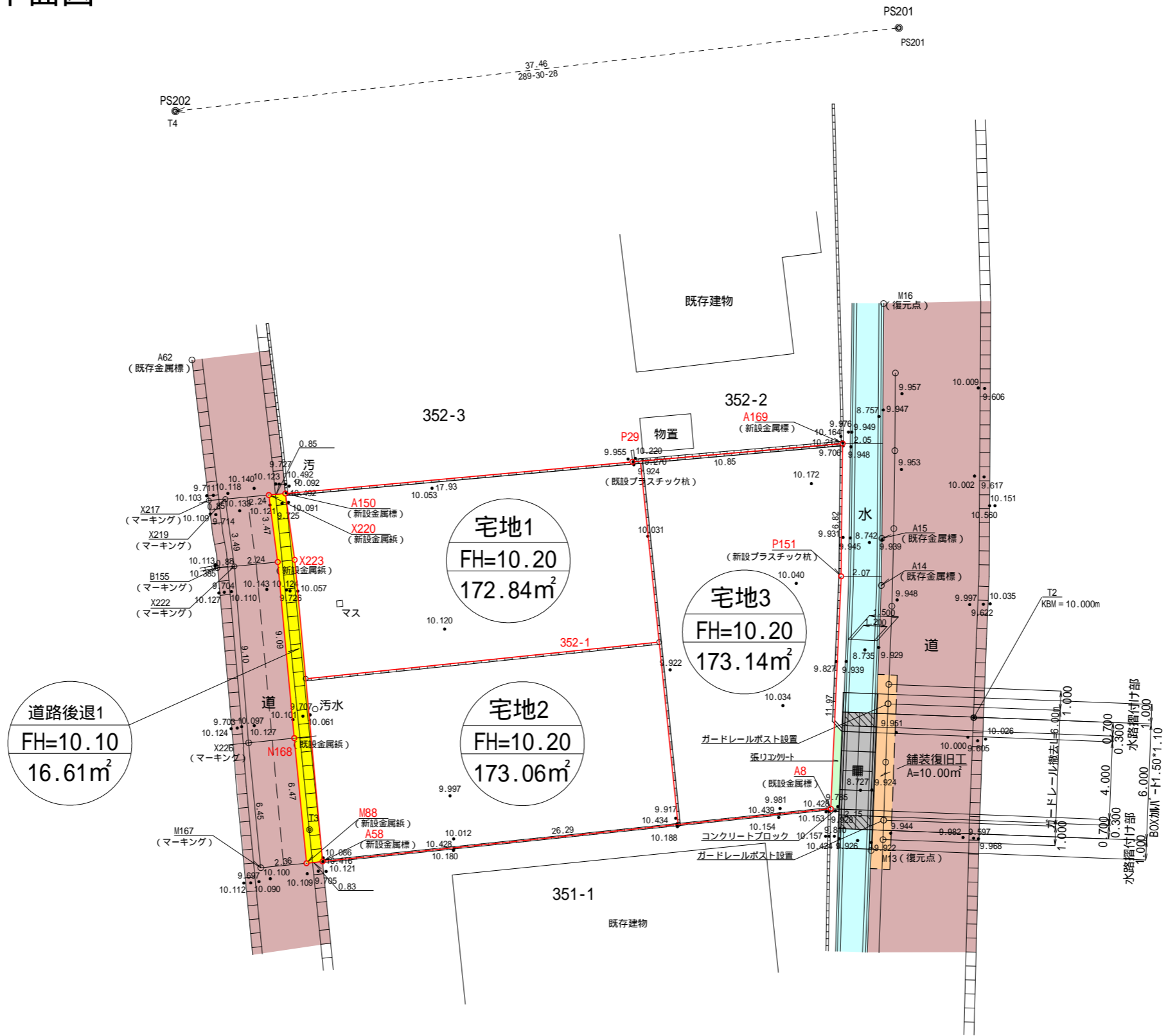
2/2

作成者	熊本市東区御領二丁目18番20号 土地家屋調査士 梶野雄志 (令和5年10月16日作成)	縮尺	1/	申請人		縮尺	1/
-----	---	----	----	-----	--	----	----



# 土地利用・造成・給排水計画平面図

地番		352-1	
測点	X	Y	
A8	-26447.382	-31599.858	
A58	-26438.324	-31624.539	
M88	-26438.044	-31625.325	
N168	-26431.983	-31623.061	
X223	-26423.474	-31619.842	
X220	-26420.176	-31618.743	
A150	-26420.481	-31617.943	
P29	-26426.863	-31601.182	
A169	-26430.774	-31591.053	
P151	-26436.874	-31594.123	
倍面積	1071.330436		
面積	535.6652180		
地積	535.66	m <sup>2</sup>	



第一種中高層住居専用地域 (60/150)  
 立会日: 令和5年7月21日 (梶野調査士事務所)

工事名 又は場所	熊本市南区八分字町352-1 地内		
図面名称	土地利用・造成・給排水計画平面図		
申請者名			
縮尺	1:250	作製年月日	令和5年9月
図面番号	設計	照査	整理番号



## 価格表

宅地番号	面積(m <sup>2</sup> )	面積(坪)	単価(万円/坪)	価格(万円)
1号地	172.84	52.28	20.81	1,088
3号地	173.14	52.37	20.58	1,078

※2号地契約済