



物件種別	宅地分譲地 (4区画)		
物件名	益城町広崎		
価格	1,308.7 ~ 1,493 万円		
坪単価	19.50 ~ 22.20 万円/坪		
地番	上益城郡益城町大字広崎字西脇1042番7、1042番8、1042番9、1042番10		
所在	上益城郡益城町広崎1031-13の北側		
土地面積	200.3 ~ 230.73	㎡	
坪数	60.59 ~ 69.80	坪	
面積基準	登記簿面積	地目	宅地
土地権利	所有権	都市計画	市街化区域
用途地域	第一種低層住居専用地域		
建ぺい率	40 %	容積率	80 %
接道状況	公道	西側 幅員約4m	
設備	上下水道・プロパン・電気		
引渡条件	現況渡し		
現況	更地	引渡時期	即時
小学校	広安西	中学校	益城
備考	<ul style="list-style-type: none"> ・建築条件なし ・地勢:段上がり ・公衆用道路 共有持分有 		



株式会社ファミリアエステート

熊本県知事(1)第5498号

〒861-1112
 熊本県合志市幾久富1909番地678
 TEL:096-342-6186
 FAX:096-342-6204

携 帯:080-2700-1192
 メール:kazunorinakazawa1120@gmail.com

取引態様

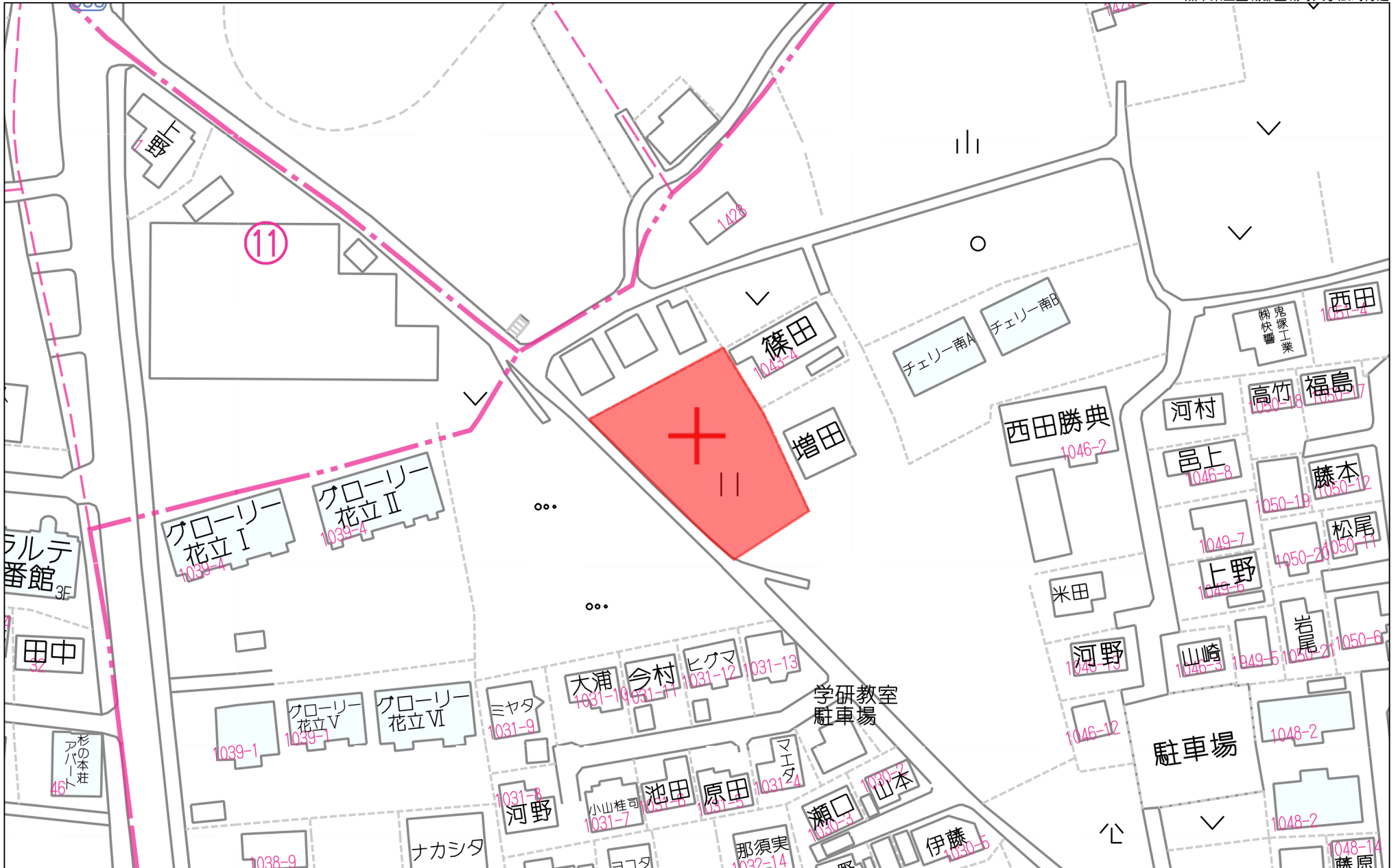
売買の媒介

担当

中澤



280m



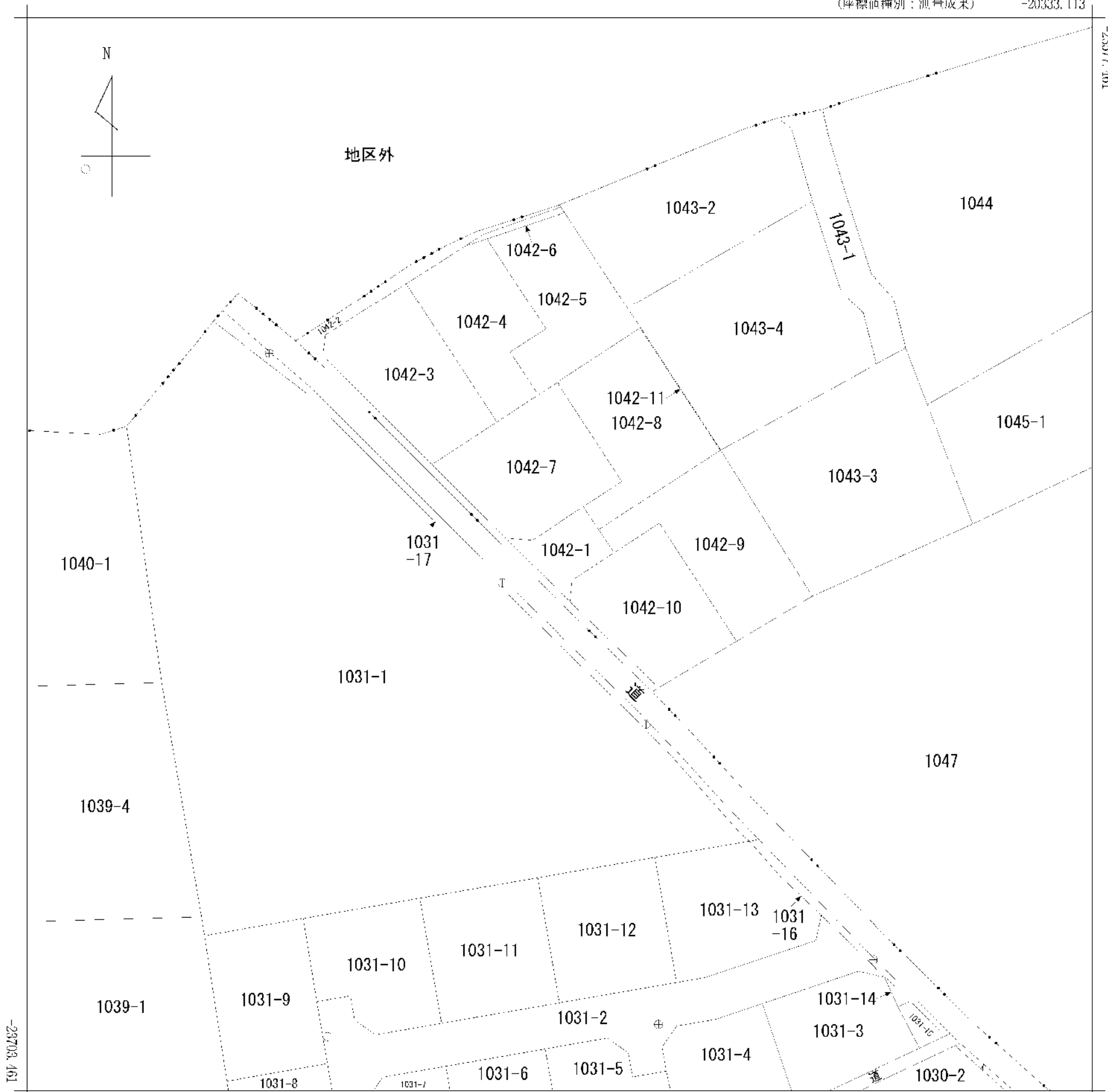
60m

1:1088

1030-1

(座標値種別：測量成果)

-20333.113

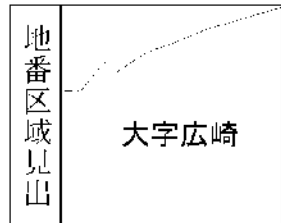


-28577.461

-28703.461

-20458.113

(座標値種別：測量成果)



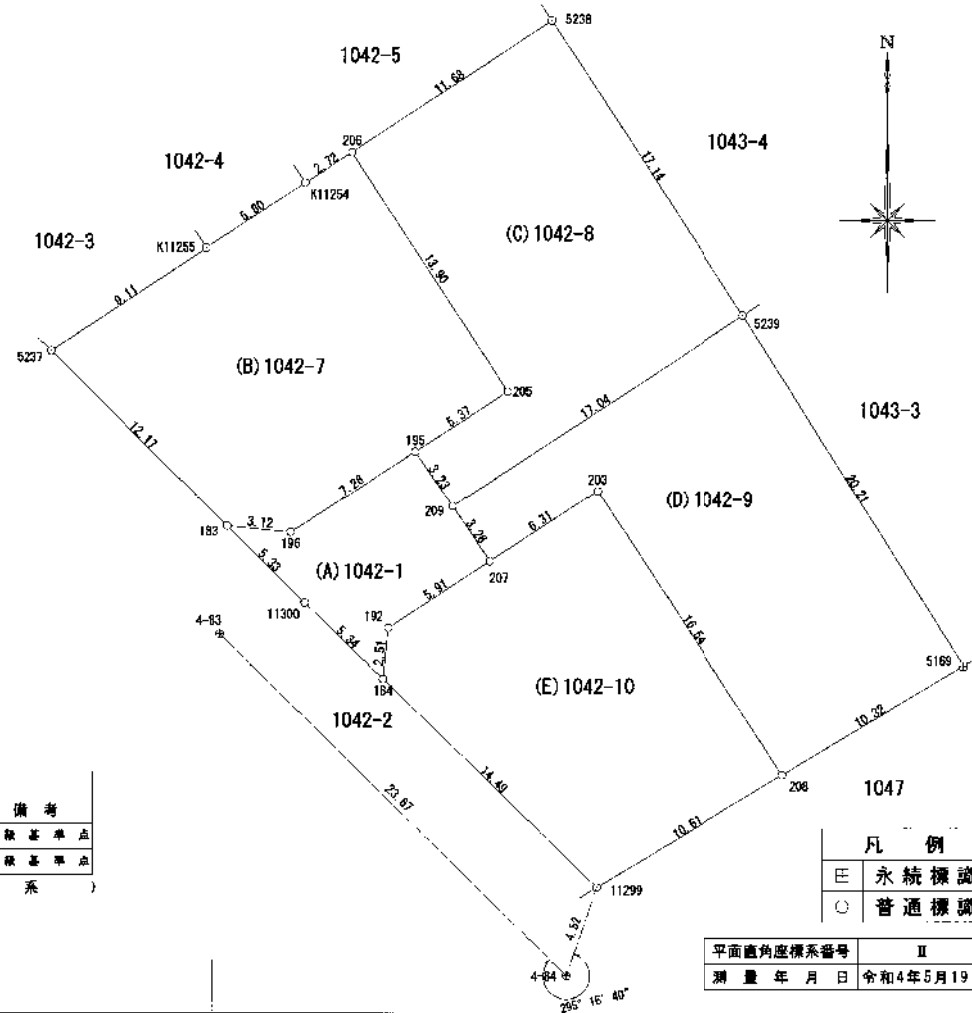
請求部	所在	上益城郡益城町大字広崎字西脇				地番	1042番1			
出縮力尺	1/500	精度分	甲三	座標系番号又は記号	II	分類	地図(法第14条第1項)		種類	法務局作成地図
作成年月日	令和4年1月15日			備付年月日(原図)	令和4年2月25日			補記事項		

地番 1042番1、1042番7ないし同番10

地積測量図

土地の所在 上益城郡益城町大字広崎宇西脇

1/3



NO	標識	X	Y	備考
4-83	既設真鍮版	-23643.832	-20402.398	4級基準点
4-84	既設真鍮版	-23669.394	-20385.479	4級基準点

(世界測地系)

■	永続標識
○	普通標識

平面直角座標系番号	II
測量年月日	令和4年5月19日

作成者	熊本市中央区新屋敷三丁目10番12号 土地家屋調査士法人 ミタス測量登記サボ 代表社員 中村 紀夫 (令和4年5月19日作成)	縮尺	1/250	申請人		縮尺	1/250
-----	--	----	-------	-----	--	----	-------

地番 1042番1、1042番7ないし同番10 地積測量図
 土地の所在 上益城郡益城町大字広崎宇西脇

2/3

地番	(A)1042-1	X座標 (Xn)	Y座標 (Yn)	点間距離	境界線種別	座標値種別	備考
183		-23638.552	-20402.019	3.123	新設金属標	実測値	
196		-23638.862	-20398.911	7.268	新設金属標	実測値	
195		-23634.891	-20392.824	3.239	新設金属標	実測値	
209		-23637.582	-20391.022	3.261	新設金属標	実測値	
207		-23640.292	-20389.208	5.910	新設金属標	実測値	
192		-23643.534	-20394.149	2.510	新設金属標	実測値	
184		-23646.031	-20394.403	5.342	新設金属標	実測値	
11300		-23642.313	-20398.239	5.332	新設金属標	実測値	
183		-23638.552	-20402.019		新設金属標	実測値	
計算方法	$2F = \sum [X_n(Y_{n+1} - Y_{n-1})]$						
倍面積	120.084055						
面積 (㎡)	60.0470275						
地積	60.04 ㎡						

地番	(B)1042-7	X座標 (Xn)	Y座標 (Yn)	点間距離	境界線種別	座標値種別	備考
5237		-23629.869	-20410.647	9.110	既設金属標	実測値	
K11255		-23624.960	-20403.038	5.800	新設金属標	実測値	
K11254		-23621.791	-20398.180	2.721	新設金属標	実測値	
206		-23620.302	-20395.902	13.909	新設金属標	実測値	
205		-23631.961	-20388.317	5.376	新設金属標	実測値	
195		-23634.891	-20392.824	7.268	新設金属標	実測値	
196		-23638.862	-20398.911	3.123	新設金属標	実測値	
183		-23638.552	-20402.019	12.170	新設金属標	実測値	
5237		-23629.869	-20410.647		既設金属標	実測値	
計算方法	$2F = \sum [X_n(Y_{n+1} - Y_{n-1})]$						
倍面積	444.664547						
面積 (㎡)	222.3322735						
地積	222.33 ㎡						

地番	(C)1042-8	X座標 (Xn)	Y座標 (Yn)	点間距離	境界線種別	座標値種別	備考
206		-23620.302	-20395.902	11.689	新設金属標	実測値	
5238		-23613.906	-20396.118	17.147	既設金属標	実測値	
5239		-23628.268	-20376.751	17.041	ポイント	実測値	
209		-23637.582	-20391.022	3.239	新設金属標	実測値	
195		-23634.891	-20392.824	5.376	新設金属標	実測値	
205		-23631.961	-20388.317	13.909	新設金属標	実測値	
206		-23620.302	-20395.902		新設金属標	実測値	
計算方法	$2F = \sum [X_n(Y_{n+1} - Y_{n-1})]$						
倍面積	435.719657						
面積 (㎡)	217.8598285						
地積	217.85 ㎡						

地番	(D)1042-9	X座標 (Xn)	Y座標 (Yn)	点間距離	境界線種別	座標値種別	備考
209		-23637.582	-20391.022	17.041	新設金属標	実測値	
5239		-23628.268	-20376.751	20.211	ポイント	実測値	
5169		-23645.391	-20366.014	10.327	既設コンクリート杭	実測値	
208		-23650.681	-20374.883	16.544	新設金属標	実測値	
203		-23636.830	-20383.930	6.312	新設金属標	実測値	
207		-23640.292	-20389.208	3.261	新設金属標	実測値	
209		-23637.582	-20391.022		新設金属標	実測値	
計算方法	$2F = \sum [X_n(Y_{n+1} - Y_{n-1})]$						
倍面積	461.465904						
面積 (㎡)	230.7329520						
地積	230.73 ㎡						

地番	(E)1042-10	X座標 (Xn)	Y座標 (Yn)	点間距離	境界線種別	座標値種別	備考
184		-23646.031	-20394.403	2.510	新設金属標	実測値	
192		-23643.534	-20394.149	5.910	新設金属標	実測値	
207		-23640.292	-20389.208	6.312	新設金属標	実測値	
203		-23636.830	-20383.930	16.544	新設金属標	実測値	
208		-23650.681	-20374.883	10.612	新設金属標	実測値	
11299		-23656.117	-20383.997	14.492	新設金属標	実測値	
184		-23646.031	-20394.403		新設金属標	実測値	
計算方法	$2F = \sum [X_n(Y_{n+1} - Y_{n-1})]$						
倍面積	400.613351						
面積 (㎡)	200.3066755						
地積	200.30 ㎡						

(世界測地系)

座標面積一覧表

地番	座標面積	地積	坪数
(A)1042-1	60.0470275	60.04	18.1642
(B)1042-7	222.3322735	222.33	67.2555
(C)1042-8	217.8598285	217.85	65.9025
(D)1042-9	230.7329520	230.73	69.7967
(E)1042-10	200.3066755	200.30	60.5927
合計	931.2787570 ㎡	931.25 ㎡	281.7116

作成者 株式会社 中村 記夫
 本市中央区新堀三丁目10番17号
 土地家屋調査士法人 ミクス測量登記サポート
 (令和4年5月19日作成)

縮尺 1/

申請人 縮尺 1/

地番	1042番1、1042番7ないし同番10	地積測量図
土地の所在	上益城郡益城町大字広崎宇西路	

3/3

引照点		
符号	4-83	
地物の名称	4級基準点	
成果	測地系	世界測地系
	X座標	-23643.832
	Y座標	-20402.398
	標高	
備考	既設真鍮板	

概略図

地物の名称



標識の状況



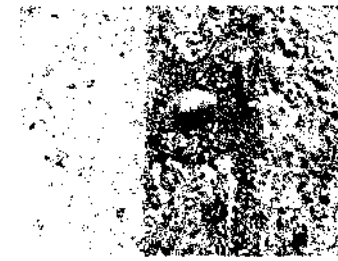
引照点		
符号	4-84	
地物の名称	4級基準点	
成果	測地系	世界測地系
	X座標	-23660.394
	Y座標	-20385.479
	標高	
備考	既設真鍮板	

概略図

地物の名称



標識の状況



作成者	熊本市中心区新屋敷三丁目10番17号	縮尺	1/
	土地家屋調査士法人 ミタス測量登記サポート 代表社員 中村 紀夫 (令和4年5月19日作成)		

申請人	縮尺	1/
-----	----	----



通路
A=60.04m²
8.16坪

名称	面積	比率	備考
宅地面積	870.07m ²	93.54%	4区画 平均面積 217.51m ²
専用通路	60.04m ²	6.46%	共有
開発総面積	930.11m ²	100.00%	

	区
	町道

図面名称	土地利用・造成・排水計画図		
図面番号		縮尺	S=1/250
所在	上益城郡益城町大字広崎字西脇		
作成年月日	令和4年4月12日		
申請者名			
	熊本市中央区新屋敷三丁目10番17号 土地家屋調査士法人ミタス測量登記サポート (T 096-372-0990 F 096-372-0969)		

価格表

済

宅地番号	面積(m ²)	面積(坪)	単価(万円/坪)	価格(万円)
1号地	222.33	67.25	22.20	1,493
2号地	216.71	65.55	20.30	1,330.7
3号地	230.73	69.80	19.50	1,360.9
4号地	200.30	60.59	21.60	1,308.7