



物件種別	宅地分譲地 (20区画)		
物件名	熊本市南区城南町下宮地		
価 格	780	～	980 万円
坪単価	12.81	～	16.17 万円/坪
地 番	熊本市南区城南町下宮地11、12他		
所 在	熊本市南区城南町下宮地1-15の北側		
土地面積	200.33	～	201.35 m ²
坪 数	60.60	～	60.91 坪
面積基準	登記簿面積	地目	宅地
土地権利	所有権	都市計画	市街化調整区域
用途地域	指定なし(無指定)		
建ぺい率	40 %	容積率	80 %
接道状況	公道	北側・南側 幅員約7m 分譲地内開発道路 幅員約5m	
設 備	上下水道		
引渡条件	現況渡し		
現 況	更地	引渡時期	即時
小学校	隈庄 (約1.7km)	中学校	城南 (約1.6km)
備 考	・建築条件なし ・集落内開発区域 ・電柱有:9・14・19号地 ・水道加入金:69,500円 ・受益者負担金:m ² /200円 ・800万円以下の物件の仲介手数料は30万円 (税別)となります		



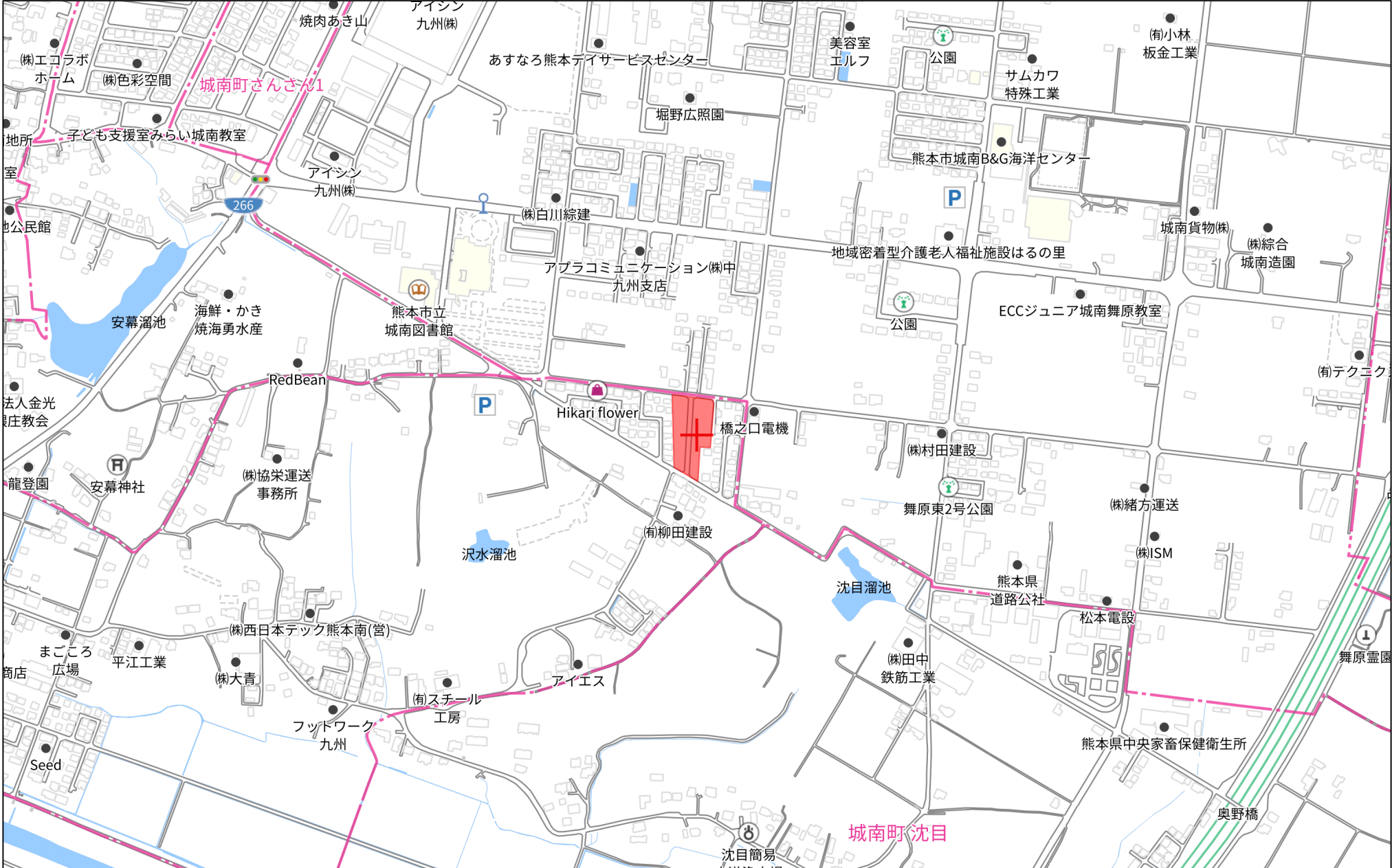
株式会社ファミリアエステート

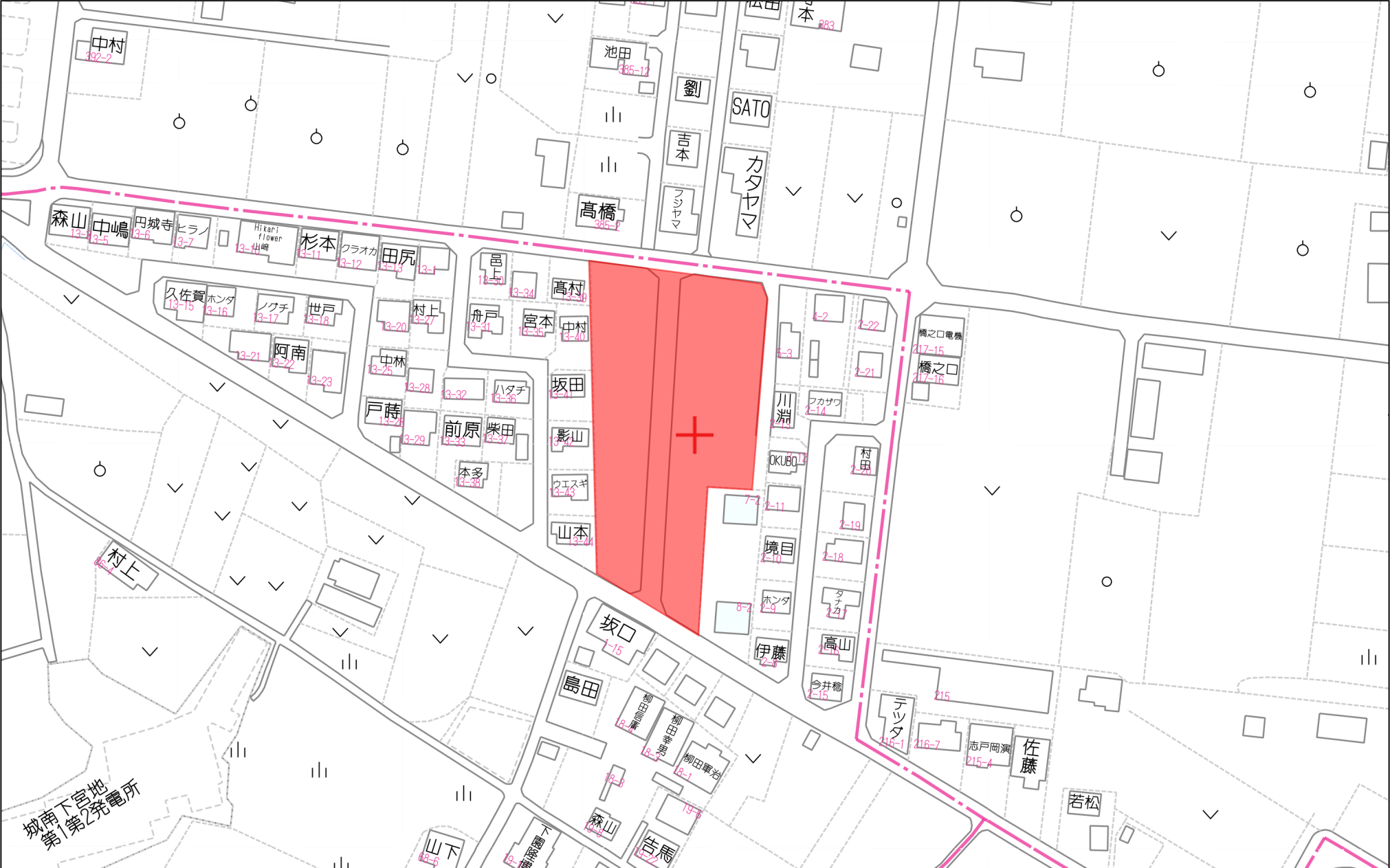
熊本県知事(1)第5498号

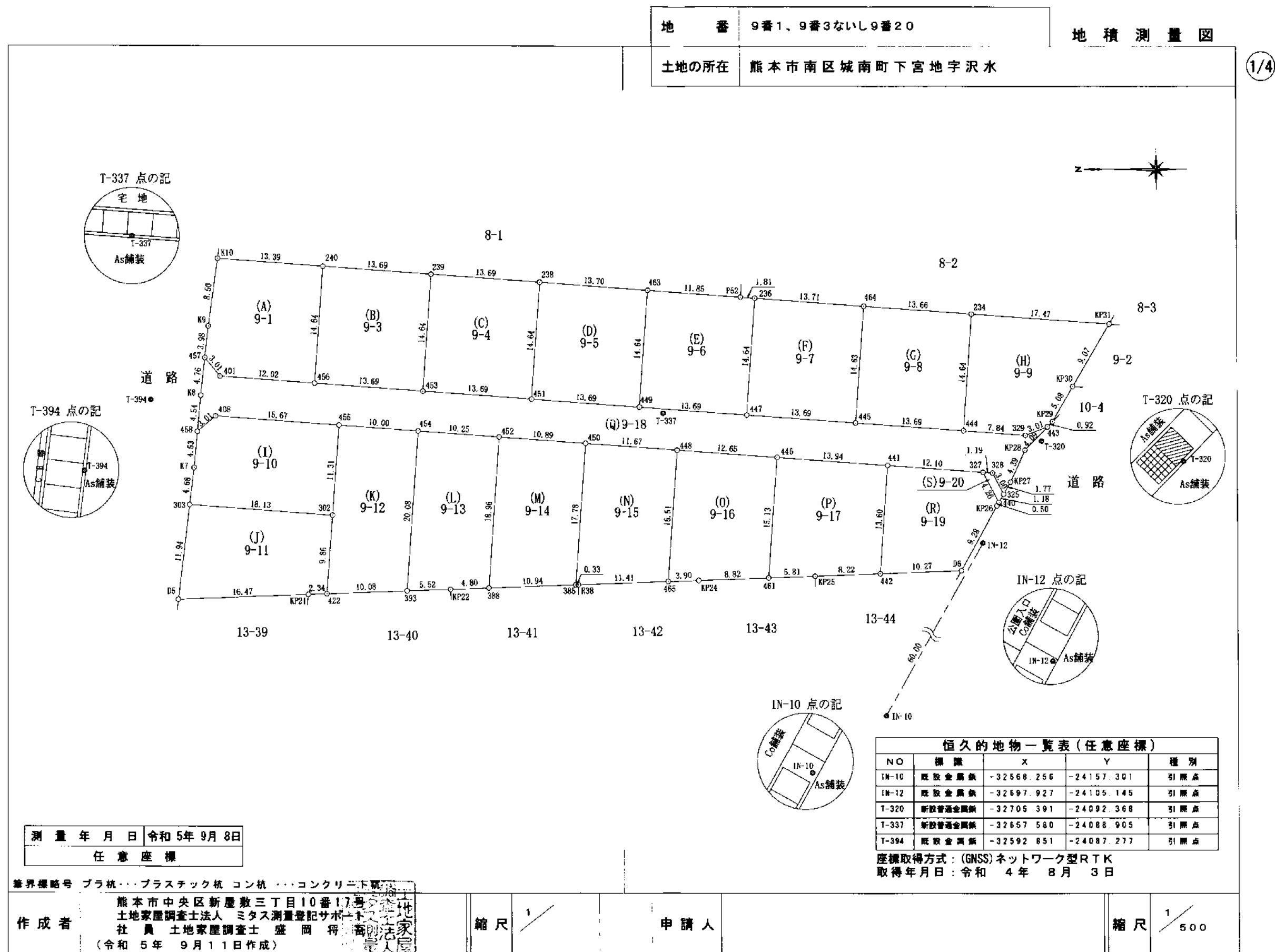
〒861-1112
 熊本県合志市幾久富1909番地678
 TEL:096-342-6186
 FAX:096-342-6204

携 帯:080-2700-1192
 メール:kazunorinakazawa1120@gmail.com

取引態様	売買の媒介
担当	中澤







T-337 点の記

宅地

T-337

As舗装

T-394 点の記

As舗装

T-394

As舗装

T-320 点の記

As舗装

T-320

As舗装

IN-12 点の記

公園入口

IN-12

As舗装

IN-10 点の記

As舗装

IN-10

As舗装

8-1

8-2

8-3

9-1

9-2

9-3

9-4

9-5

9-6

9-7

9-8

9-9

9-10

9-11

9-12

9-13

9-14

9-15

9-16

9-17

9-18

9-19

9-20

10-4

13-39

13-40

13-41

13-42

13-43

13-44

測量年月日

令和5年9月8日

任意座標

筆界線略号

ブラ杭・・・プラスチック杭 コン杭・・・コンクリート杭

作成者

熊本市中央区新屋敷三丁目10番17号
土地家屋調査士法人 ミタス測量登記サポート
社員 土地家屋調査士 盛岡 将 寛
(令和5年9月11日作成)

縮尺

1/500

申請人

縮尺

1/500

恒久的地物一覧表(任意座標)

NO	標識	X	Y	種別
IN-10	既設金属旗	-32668.256	-24157.301	引張点
IN-12	既設金属旗	-32697.927	-24105.145	引張点
T-320	新設普通金属旗	-32705.391	-24092.368	引張点
T-337	新設普通金属旗	-32657.580	-24088.905	引張点
T-394	既設金属旗	-32592.851	-24087.277	引張点

座標取得方式：(GNSS)ネットワーク型RTK
取得年月日：令和4年8月3日

地番	(A)9-1					
筆界点	X座標 (Xn)	Y座標 (Yn)	点間距離	境界標種別	座標値種別	備考
457	-32599.644	-24082.037	3.015	新設金属標	実測値	
401	-32601.577	-24084.351	12.025	新設金属標	実測値	
456	-32613.571	-24085.215	14.645	新設金属標	実測値	
240	-32614.616	-24070.607	13.399	新設普通金属標	実測値	
K10	-32601.251	-24069.650	8.506	新設普通金属標	実測値	
K9	-32600.086	-24078.076	3.986	新設普通金属標	実測値	
457	-32599.644	-24082.037		新設金属標	実測値	
計算方法	$2F = \sum \{X_n(Y_{n+1} - Y_{n-1})\}$					
倍面積						400.831057
面積 (㎡)						200.4155285
地積						200.41 ㎡

地番	(B)9-3					
筆界点	X座標 (Xn)	Y座標 (Yn)	点間距離	境界標種別	座標値種別	備考
456	-32613.571	-24085.215	13.690	新設金属標	実測値	
453	-32627.226	-24086.189	14.642	新設金属標	実測値	
239	-32628.271	-24071.584	13.690	新設普通金属標	実測値	
240	-32614.616	-24070.607	14.645	新設普通金属標	実測値	
456	-32613.571	-24085.215		新設金属標	実測値	
計算方法	$2F = \sum \{X_n(Y_{n+1} - Y_{n-1})\}$					
倍面積						400.942310
面積 (㎡)						200.4711550
地積						200.47 ㎡

地番	(C)9-4					
筆界点	X座標 (Xn)	Y座標 (Yn)	点間距離	境界標種別	座標値種別	備考
453	-32627.226	-24086.189	13.690	新設金属標	実測値	
451	-32640.881	-24087.168	14.643	新設金属標	実測値	
238	-32641.927	-24072.562	13.691	新設普通金属標	実測値	
239	-32628.271	-24071.584	14.642	新設普通金属標	実測値	
453	-32627.226	-24086.189		新設金属標	実測値	
計算方法	$2F = \sum \{X_n(Y_{n+1} - Y_{n-1})\}$					
倍面積						400.936854
面積 (㎡)						200.4684270
地積						200.46 ㎡

地番	(D)9-5					
筆界点	X座標 (Xn)	Y座標 (Yn)	点間距離	境界標種別	座標値種別	備考
451	-32640.881	-24087.168	13.690	新設金属標	実測値	
449	-32654.536	-24088.143	14.642	新設金属標	実測値	
463	-32655.600	-24073.540	13.708	新設普通金属標	実測値	
238	-32641.927	-24072.562	14.643	新設普通金属標	実測値	
451	-32640.881	-24087.168		新設金属標	実測値	
計算方法	$2F = \sum \{X_n(Y_{n+1} - Y_{n-1})\}$					
倍面積						401.172191
面積 (㎡)						200.5860955
地積						200.58 ㎡

筆界標略号 プラ杭・・・プラスチック杭 コン杭・・・コンクリート杭

作成者 熊本市中央区新屋敷三丁目10番地 土地家屋調査士 株式会社 盛岡 特許調査士 佐藤 隆夫 (令和5年9月11日作成)

縮尺 1/

地番	9番1、9番3ないし9番20	地積測量図				
土地の所在	熊本市南区城南町下宮地字沢水					
地番	(E)9-6					
筆界点	X座標 (Xn)	Y座標 (Yn)	点間距離	境界標種別	座標値種別	備考
449	-32654.536	-24088.143	13.690	新設金属標	実測値	
447	-32668.191	-24089.124	14.644	新設金属標	実測値	
236	-32669.237	-24074.517	1.816	新設普通金属標	実測値	
P52	-32667.426	-24074.387	11.856	新設普通金属標	実測値	
463	-32655.600	-24073.540	14.642	新設普通金属標	実測値	
449	-32654.536	-24088.143		新設金属標	実測値	
計算方法	$2F = \sum \{X_n(Y_{n+1} - Y_{n-1})\}$					
倍面積						400.668813
面積 (㎡)						200.3344065
地積						200.33 ㎡

地番	(F)9-7					
筆界点	X座標 (Xn)	Y座標 (Yn)	点間距離	境界標種別	座標値種別	備考
447	-32668.191	-24089.124	13.690	新設金属標	実測値	
445	-32681.846	-24090.102	14.634	新設金属標	実測値	
464	-32682.913	-24075.507	13.712	新設普通金属標	実測値	
236	-32669.237	-24074.517	14.644	新設普通金属標	実測値	
447	-32668.191	-24089.124		新設金属標	実測値	
計算方法	$2F = \sum \{X_n(Y_{n+1} - Y_{n-1})\}$					
倍面積						401.139123
面積 (㎡)						200.5695615
地積						200.56 ㎡

地番	(G)9-8					
筆界点	X座標 (Xn)	Y座標 (Yn)	点間距離	境界標種別	座標値種別	備考
445	-32681.846	-24090.102	13.690	新設金属標	実測値	
444	-32695.501	-24091.081	14.646	新設金属標	実測値	
234	-32696.547	-24076.472	13.668	新設普通金属標	実測値	
464	-32682.913	-24075.507	14.634	新設普通金属標	実測値	
445	-32681.846	-24090.102		新設金属標	実測値	
計算方法	$2F = \sum \{X_n(Y_{n+1} - Y_{n-1})\}$					
倍面積						400.527814
面積 (㎡)						200.2639070
地積						200.26 ㎡

地番	(H)9-9					
筆界点	X座標 (Xn)	Y座標 (Yn)	点間距離	境界標種別	座標値種別	備考
444	-32695.501	-24091.081	7.844	新設金属標	実測値	
329	-32703.325	-24091.640	3.014	新設金属標	実測値	
443	-32706.146	-24090.578	0.921	新設金属標	実測値	
KP29	-32706.793	-24089.922	5.085	既設金属標	実測値	
KP30	-32709.359	-24085.532	9.073	既設金属標	実測値	
KP31	-32713.972	-24077.719	17.470	既設金属標	実測値	
234	-32696.547	-24076.472	14.646	新設普通金属標	実測値	
444	-32695.501	-24091.081		新設金属標	実測値	
計算方法	$2F = \sum \{X_n(Y_{n+1} - Y_{n-1})\}$					
倍面積						401.682796
面積 (㎡)						200.8413980
地積						200.84 ㎡

申請人

縮尺 1/

地番	(I)9-10	X座標 (Xn)	Y座標 (Yn)	点間距離	境界標種別	座標値種別	備考
筆界点							
303		-32597.735	-24100.460	18.136	新設金属標	実測値	
302		-32615.825	-24101.755	11.316	新設プラ杭	実測値	
455		-32616.633	-24090.468	15.671	新設金属標	実測値	
408		-32601.002	-24089.343	3.014	新設金属標	実測値	
458		-32598.703	-24091.292	4.538	新設金属標	実測値	
K7		-32598.292	-24095.811	4.682	新設金属標	実測値	
303		-32597.735	-24100.460		新設金属標	実測値	
計算法	$2F = \sum [X_n(Y_{n+1} - Y_{n-1})]$						
倍面積	401.257648						
面積 (㎡)	200.6288240						
地積	200.62 ㎡						

地番	(J)9-11	X座標 (Xn)	Y座標 (Yn)	点間距離	境界標種別	座標値種別	備考
筆界点							
D5		-32596.300	-24112.316	16.472	既設金属標	実測値	
KP21		-32612.760	-24111.678	2.340	新設普通金属標	実測値	
422		-32615.098	-24111.590	9.862	新設普通金属標	実測値	
302		-32615.825	-24101.755	18.136	新設プラ杭	実測値	
303		-32597.735	-24100.460	11.943	新設金属標	実測値	
D5		-32596.300	-24112.316		既設金属標	実測値	
計算法	$2F = \sum [X_n(Y_{n+1} - Y_{n-1})]$						
倍面積	400.640729						
面積 (㎡)	200.3203645						
地積	200.32 ㎡						

地番	(K)9-12	X座標 (Xn)	Y座標 (Yn)	点間距離	境界標種別	座標値種別	備考
筆界点							
422		-32615.098	-24111.590	10.087	新設普通金属標	実測値	
393		-32625.178	-24111.218	20.081	新設普通金属標	実測値	
454		-32626.609	-24091.188	10.002	新設金属標	実測値	
455		-32616.633	-24090.468	11.316	新設金属標	実測値	
302		-32615.825	-24101.755	9.862	新設プラ杭	実測値	
422		-32615.098	-24111.590		新設普通金属標	実測値	
計算法	$2F = \sum [X_n(Y_{n+1} - Y_{n-1})]$						
倍面積	412.929371						
面積 (㎡)	206.4646855						
地積	206.46 ㎡						

地番	(L)9-13	X座標 (Xn)	Y座標 (Yn)	点間距離	境界標種別	座標値種別	備考
筆界点							
393		-32625.178	-24111.218	5.522	新設普通金属標	実測値	
KP22		-32630.696	-24111.016	4.804	新設普通金属標	実測値	
388		-32635.497	-24110.841	18.966	新設普通金属標	実測値	
452		-32636.837	-24091.922	10.254	新設金属標	実測値	
454		-32626.609	-24091.188	20.081	新設金属標	実測値	
393		-32625.178	-24111.218		新設普通金属標	実測値	
計算法	$2F = \sum [X_n(Y_{n+1} - Y_{n-1})]$						
倍面積	400.633023						
面積 (㎡)	200.3165115						
地積	200.31 ㎡						

境界標略号 プラ杭・・・プラスチック杭 コン杭・・・コンクリート杭

作成者 熊本市中央区新屋敷三丁目10番11
土地家屋調査士法人 ミタス測量登記サバ
社員 土地家屋調査士 盛岡 将
(令和5年9月11日作成)

縮尺 1/

地番	9番1、9番3ないし9番20	X座標 (Xn)	Y座標 (Yn)	点間距離	境界標種別	座標値種別	備考
筆界点							
388		-32635.497	-24110.841	10.947	新設普通金属標	実測値	
385		-32646.436	-24110.435	17.786	新設普通金属標	実測値	
450		-32647.708	-24092.695	10.898	新設金属標	実測値	
452		-32636.837	-24091.922	18.966	新設金属標	実測値	
388		-32635.497	-24110.841		新設普通金属標	実測値	
計算法	$2F = \sum [X_n(Y_{n+1} - Y_{n-1})]$						
倍面積	400.245697						
面積 (㎡)	200.1228485						
地積	200.12 ㎡						

地番	(N)9-14	X座標 (Xn)	Y座標 (Yn)	点間距離	境界標種別	座標値種別	備考
筆界点							
385		-32646.436	-24110.435	0.330	新設普通金属標	実測値	
R38		-32646.766	-24110.423	11.417	既設金属標	実測値	
465		-32658.175	-24110.002	16.514	新設普通金属標	実測値	
448		-32659.356	-24093.530	11.678	新設金属標	実測値	
450		-32647.708	-24092.695	17.786	新設金属標	実測値	
385		-32646.436	-24110.435		新設普通金属標	実測値	
計算法	$2F = \sum [X_n(Y_{n+1} - Y_{n-1})]$						
倍面積	400.553097						
面積 (㎡)	200.2765485						
地積	200.27 ㎡						

地番	(O)9-16	X座標 (Xn)	Y座標 (Yn)	点間距離	境界標種別	座標値種別	備考
筆界点							
465		-32658.175	-24110.002	3.908	新設普通金属標	実測値	
KP24		-32662.080	-24109.857	8.825	既設金属標	実測値	
461		-32670.899	-24109.531	15.137	新設普通金属標	実測値	
446		-32671.980	-24094.433	12.656	新設金属標	実測値	
448		-32659.356	-24093.530	16.514	新設金属標	実測値	
465		-32658.175	-24110.002		新設普通金属標	実測値	
計算法	$2F = \sum [X_n(Y_{n+1} - Y_{n-1})]$						
倍面積	400.601047						
面積 (㎡)	200.3005235						
地積	200.30 ㎡						

地番	(P)9-17	X座標 (Xn)	Y座標 (Yn)	点間距離	境界標種別	座標値種別	備考
筆界点							
461		-32670.899	-24109.531	5.813	新設普通金属標	実測値	
KP25		-32676.708	-24109.314	8.226	新設普通金属標	実測値	
442		-32684.928	-24108.998	13.608	新設普通金属標	実測値	
441		-32685.888	-24095.424	13.943	新設金属標	実測値	
446		-32671.980	-24094.433	15.137	新設金属標	実測値	
461		-32670.899	-24109.531		新設普通金属標	実測値	
計算法	$2F = \sum [X_n(Y_{n+1} - Y_{n-1})]$						
倍面積	401.024125						
面積 (㎡)	200.5120625						
地積	200.51 ㎡						

申請人

縮尺 1/

3/4

地番	(Q)9-18	X座標 (Xn)	Y座標 (Yn)	点間距離	境界標種別	座標値種別	備考
458		-32598.703	-24091.292	3.014	新設金属標	実測値	
408		-32601.002	-24089.343	15.671	新設金属標	実測値	
455		-32616.633	-24090.468	10.002	新設金属標	実測値	
454		-32626.609	-24091.188	10.254	新設金属標	実測値	
452		-32636.837	-24091.922	10.898	新設金属標	実測値	
450		-32647.708	-24092.695	11.678	新設金属標	実測値	
448		-32659.356	-24093.530	12.656	新設金属標	実測値	
446		-32671.980	-24094.433	13.943	新設金属標	実測値	
441		-32685.888	-24095.424	12.102	新設金属標	実測値	
327		-32697.960	-24096.282	1.196	新設金属標	実測値	
328		-32699.153	-24096.365	3.008	新設金属標	実測値	
325		-32700.551	-24099.028	1.779	新設金属標	実測値	
KP27		-32701.450	-24097.493	4.395	既設金属標	実測値	
KP28		-32703.273	-24093.494	4.094	新設普通金属標	実測値	
443		-32706.146	-24090.578	3.014	新設金属標	実測値	
329		-32703.325	-24091.640	7.844	新設金属標	実測値	
444		-32695.501	-24091.081	13.690	新設金属標	実測値	
445		-32681.846	-24090.102	13.690	新設金属標	実測値	
447		-32668.191	-24089.124	13.690	新設金属標	実測値	
449		-32654.536	-24088.143	13.690	新設金属標	実測値	
451		-32640.881	-24087.168	13.690	新設金属標	実測値	
453		-32627.226	-24086.189	13.690	新設金属標	実測値	
456		-32613.571	-24085.215	12.025	新設金属標	実測値	
401		-32601.577	-24084.351	3.015	新設金属標	実測値	
457		-32599.644	-24082.037	4.761	新設金属標	実測値	
K8		-32599.115	-24086.769	4.542	新設普通金属標	実測値	
458		-32598.703	-24091.292		新設金属標	実測値	
計算法	2F=Σ{Xn(Yn+1 - Yn-1)}						
倍面積	1066.136734						
面積 (㎡)	533.0683670						
地積	533.06 ㎡						

地番	(R)9-19	X座標 (Xn)	Y座標 (Yn)	点間距離	境界標種別	座標値種別	備考
442		-32684.928	-24108.998	10.276	新設普通金属標	実測値	
D6		-32695.197	-24108.607	9.282	新設金属標	実測値	
KP26		-32699.696	-24100.488	0.504	新設金属標	実測値	
440		-32699.951	-24100.053	4.264	新設金属標	実測値	
327		-32697.960	-24096.282	12.102	新設金属標	実測値	
441		-32685.888	-24095.424	13.608	新設金属標	実測値	
442		-32684.928	-24108.998		新設普通金属標	実測値	
計算法	2F=Σ{Xn(Yn+1 - Yn-1)}						
倍面積	325.019168						
面積 (㎡)	162.5095840						
地積	162.50 ㎡						

境界線略号 ブラ杭・・・プラスチック杭 コン杭・・・コンクリート杭

作成者 熊本市中央区新屋敷三丁目10番32号 土地家屋調査士 盛岡 測量士 測量人 (令和5年9月11日作成)

縮尺 1/

地番	9番1、9番3ないし9番20	地積測量図
土地の所在	熊本市南区城南町下宮地字沢水	

4/4

地番	(S)9-20	X座標 (Xn)	Y座標 (Yn)	点間距離	境界標種別	座標値種別	備考
327		-32697.960	-24096.282	4.264	新設金属標	実測値	
440		-32699.951	-24100.053	1.188	新設金属標	実測値	
325		-32700.551	-24099.028	3.008	新設金属標	実測値	
328		-32699.153	-24096.365	1.196	新設金属標	実測値	
327		-32697.960	-24096.282		新設金属標	実測値	
計算法	2F=Σ{Xn(Yn+1 - Yn-1)}						
倍面積	7.364300						
面積 (㎡)	3.6821500						
地積	3.68 ㎡						

座標面積一覧表

地番	座標面積	地積	坪数
(A)9-1	200.4155285	200.41	60.6256
(B)9-3	200.4711550	200.47	60.6425
(C)9-4	200.4684270	200.46	60.6416
(D)9-5	200.5860955	200.58	60.6772
(E)9-6	200.3344065	200.33	60.6011
(F)9-7	200.5695615	200.56	60.6722
(G)9-8	200.2639070	200.26	60.5798
(H)9-9	200.8413980	200.84	60.7545
(I)9-10	200.6288240	200.62	60.6902
(J)9-11	200.3203645	200.32	60.5969
(K)9-12	206.4646855	206.46	62.4555
(L)9-13	200.3165115	200.31	60.5957
(M)9-14	200.1228485	200.12	60.5371
(N)9-15	200.2765485	200.27	60.5836
(O)9-16	200.3005235	200.30	60.5909
(P)9-17	200.5120625	200.51	60.6548
(Q)9-18	533.0683670	533.06	161.2531
(R)9-19	162.5095840	162.50	49.1591
(S)9-20	3.6821500	3.68	1.1138
合計	3912.1529485 ㎡	3912.06 ㎡	1183.4252

地番	7番1、7番4ないし7番7
土地の所在	熊本市南区城南町下宮地字沢水

地積測量図

1/2

座標面積一覧表

地番	座標面積	地積	坪数
(A)7-1	265.6465515	265.64	80.3580
(B)7-4	276.2482255	276.24	83.5650
(C)7-5	201.7298640	201.72	61.0232
(D)7-6	201.3547275	201.35	60.9098
(E)7-7	298.9932060	298.99	90.4454
合計	1243.9725745 m ²	1243.94 m ²	376.3014

恒久的地物一覧表(任意座標)

NO	標識	X	Y	種別
1N-20	既設金属板	-32592.847	-24087.291	引張点
1N-21	既設金属板	-32597.343	-24050.127	引張点

座標取得方式：(GNSS)ネットワーク型RTK
取得年月日：令和 4 年 8 月 3 日

測量年月日	令和 5 年 12 月 18 日
任意座標	

筆界標略号 プラ杭・・・プラスチック杭 コン杭・・・コンクリート杭
熊本市中央区新屋敷三丁目10番31号
土地家屋調査士法人 ミタス測量登記事務所
社員 土地家屋調査士 盛岡 邦子
(令和 5 年 1 2 月 1 9 日作成)

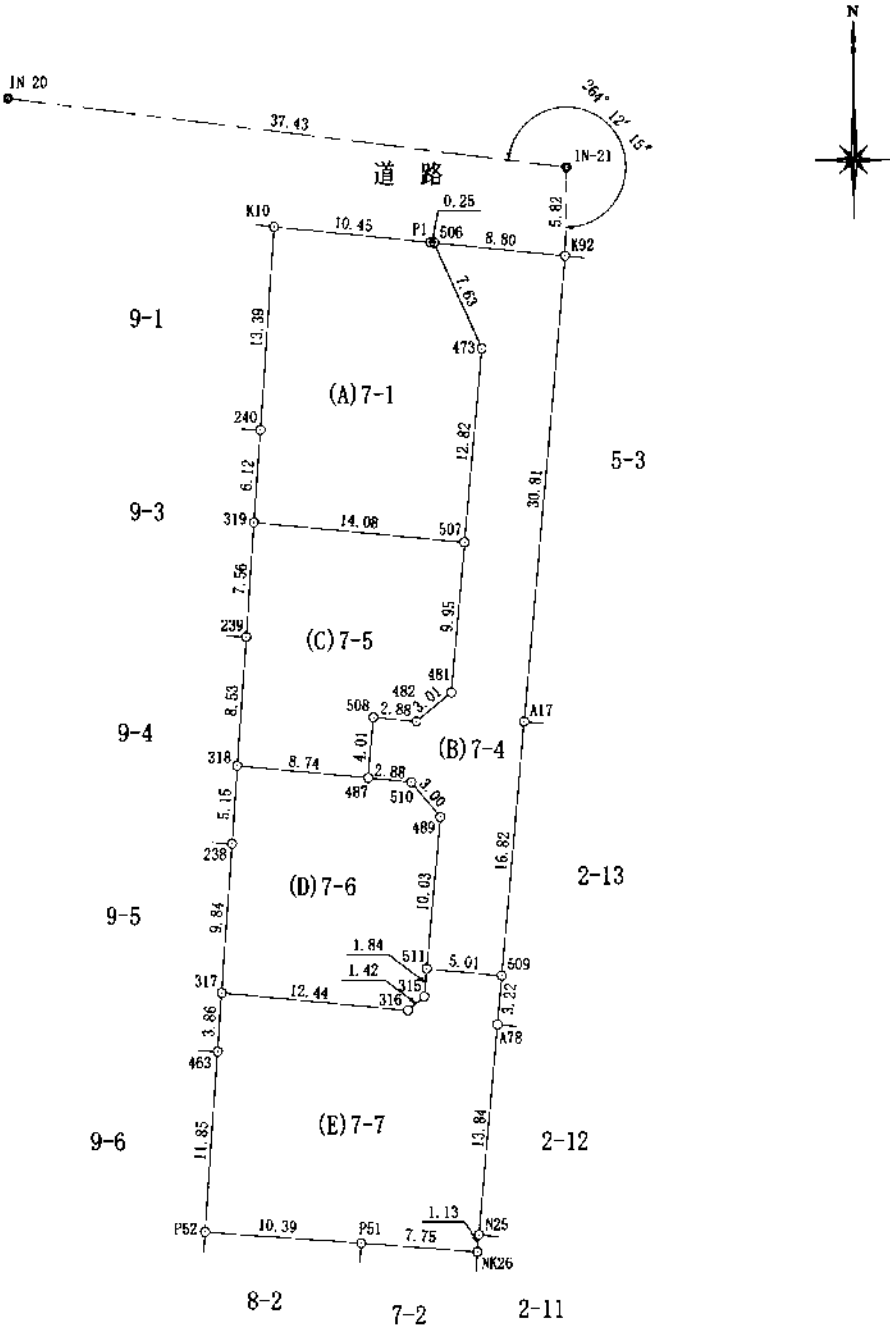
縮尺

1

申請人

縮尺

1/500



地番	(A)7-1	X座標 (Xn)	Y座標 (Yn)	点間距離	境界標種別	座標値種別	備考
K10		-32601.251	-24069.650	13.399	既設金属標	実測値	
240		-32614.616	-24070.607	6.121	既設金属標	実測値	
319		-32620.721	-24071.044	14.085	新設普通金属標	実測値	
507		-32622.016	-24057.019	12.821	新設普通金属標	実測値	
473		-32609.249	-24055.841	7.632	新設金属標	実測値	
506		-32602.301	-24058.998	0.252	新設金属標	実測値	
P1		-32602.276	-24059.249	10.451	新設金属標	実測値	
K10		-32601.251	-24069.650		既設金属標	実測値	
計算法	$2F = \sum [X_n(Y_{n+1} - Y_{n-1})]$						
倍面積	531.293103						
面積 (㎡)	265.646515						
地積	265.64 ㎡						

地番	(B)7-4	X座標 (Xn)	Y座標 (Yn)	点間距離	境界標種別	座標値種別	備考
506		-32602.301	-24058.998	7.632	新設金属標	実測値	
473		-32609.249	-24055.841	12.821	新設金属標	実測値	
507		-32622.016	-24057.019	9.955	新設普通金属標	実測値	
481		-32631.929	-24057.928	3.018	新設金属標	実測値	
482		-32633.857	-24060.250	2.882	新設金属標	実測値	
508		-32633.582	-24063.119	4.018	新設普通金属標	実測値	
487		-32637.583	-24063.484	2.882	新設普通金属標	実測値	
510		-32637.859	-24060.615	3.005	新設普通金属標	実測値	
489		-32640.165	-24058.688	10.031	新設金属標	実測値	
511		-32650.154	-24059.604	5.012	新設普通金属標	実測値	
509		-32650.604	-24054.612	16.822	新設普通金属標	実測値	
A17		-32633.853	-24053.072	30.819	既設金属標	実測値	
K92		-32603.164	-24050.239	8.801	新設普通金属標	実測値	
506		-32602.301	-24058.998		新設金属標	実測値	
計算法	$2F = \sum [X_n(Y_{n+1} - Y_{n-1})]$						
倍面積	552.496451						
面積 (㎡)	276.2482255						
地積	276.24 ㎡						

地番	(C)7-5	X座標 (Xn)	Y座標 (Yn)	点間距離	境界標種別	座標値種別	備考
319		-32620.721	-24071.044	7.569	新設普通金属標	実測値	
239		-32628.271	-24071.584	8.535	既設金属標	実測値	
318		-32636.784	-24072.194	8.747	新設普通金属標	実測値	
487		-32637.583	-24063.484	4.018	新設普通金属標	実測値	
508		-32633.582	-24063.119	2.882	新設普通金属標	実測値	
482		-32633.857	-24060.250	3.018	新設金属標	実測値	
481		-32631.929	-24057.928	9.955	新設金属標	実測値	
507		-32622.016	-24057.019	14.085	新設普通金属標	実測値	
319		-32620.721	-24071.044		新設普通金属標	実測値	
計算法	$2F = \sum [X_n(Y_{n+1} - Y_{n-1})]$						
倍面積	403.459728						
面積 (㎡)	201.7298640						
地積	201.72 ㎡						

筆界略号 プラ杭・・・プラスチック杭 コン杭・・・コンクリート杭

作成者 熊本市中央区新屋敷三丁目10番地
土地家屋調査士法人 ミタス測量登記事務所
社員 土地家屋調査士 盛岡 博
(令和5年12月19日作成)

縮尺 1/

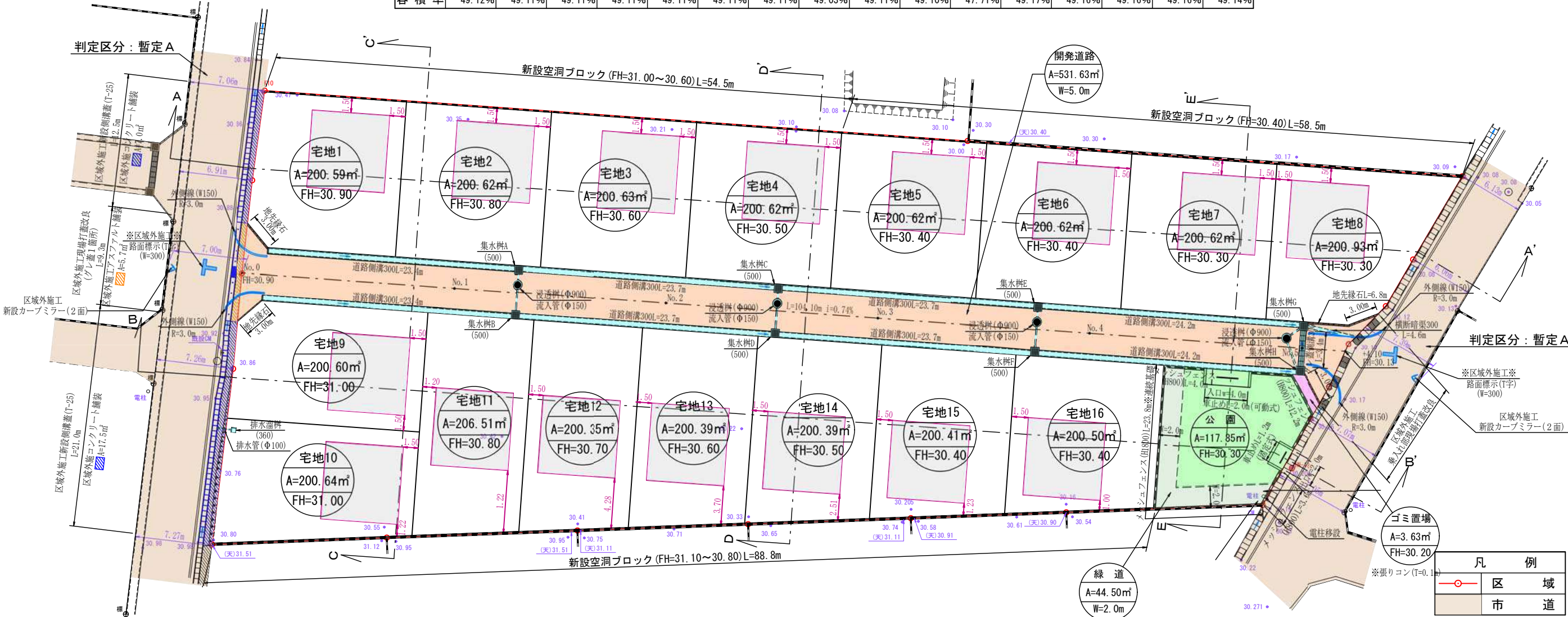
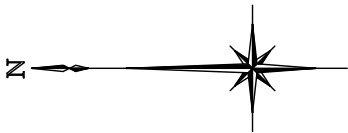
地番	7番1、7番4ないし7番7	X座標 (Xn)	Y座標 (Yn)	点間距離	境界標種別	座標値種別	備考
318		-32636.784	-24072.194	5.156	新設普通金属標	実測値	
238		-32641.927	-24072.562	9.847	既設金属標	実測値	
317		-32651.749	-24073.265	12.445	新設普通金属標	実測値	
316		-32652.893	-24060.873	1.420	新設プラ杭	実測値	
315		-32651.985	-24059.781	1.840	新設プラ杭	実測値	
511		-32650.154	-24059.604	10.031	新設普通金属標	実測値	
489		-32640.165	-24058.688	3.005	新設金属標	実測値	
510		-32637.859	-24060.615	2.882	新設普通金属標	実測値	
487		-32637.583	-24063.484	8.747	新設普通金属標	実測値	
318		-32636.784	-24072.194		新設普通金属標	実測値	
計算法	$2F = \sum [X_n(Y_{n+1} - Y_{n-1})]$						
倍面積	402.709455						
面積 (㎡)	201.3547275						
地積	201.35 ㎡						

地番	(E)7-7	X座標 (Xn)	Y座標 (Yn)	点間距離	境界標種別	座標値種別	備考
511		-32650.154	-24059.604	1.840	新設普通金属標	実測値	
315		-32651.985	-24059.781	1.420	新設プラ杭	実測値	
316		-32652.893	-24060.873	12.445	新設プラ杭	実測値	
317		-32651.749	-24073.265	3.861	新設普通金属標	実測値	
463		-32655.600	-24073.540	11.856	既設金属標	実測値	
P52		-32667.426	-24074.387	10.399	既設金属標	実測値	
P51		-32668.155	-24064.014	7.754	新設普通金属標	実測値	
NK26		-32668.726	-24056.281	1.131	既設金属標	実測値	
N25		-32667.600	-24056.179	13.849	既設金属標	実測値	
A78		-32653.810	-24054.907	3.220	既設金属標	実測値	
509		-32650.604	-24054.612	5.012	新設普通金属標	実測値	
511		-32650.154	-24059.604		新設普通金属標	実測値	
計算法	$2F = \sum [X_n(Y_{n+1} - Y_{n-1})]$						
倍面積	597.986412						
面積 (㎡)	298.9932060						
地積	298.99 ㎡						

申請人

縮尺 1/

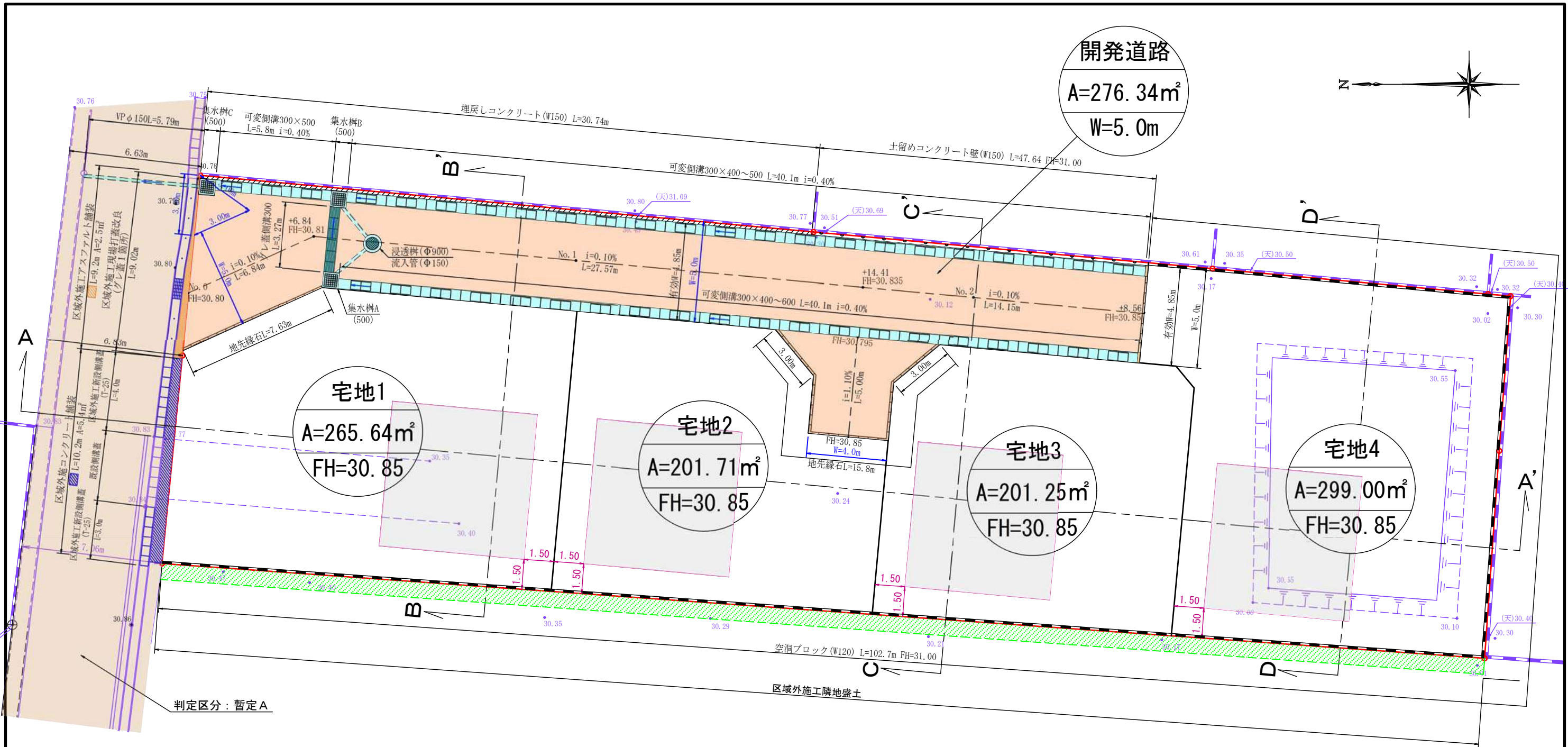
敷地別予定建築物一覧表																
項 目	宅地1	宅地2	宅地3	宅地4	宅地5	宅地6	宅地7	宅地8	宅地9	宅地10	宅地11	宅地12	宅地13	宅地14	宅地15	宅地16
構 造	二 階 建	二 階 建	二 階 建	二 階 建	二 階 建	二 階 建	二 階 建	二 階 建	二 階 建	二 階 建	二 階 建	二 階 建	二 階 建	二 階 建	二 階 建	二 階 建
建物高さ	6.937m	6.937m	6.937m	6.937m	6.937m	6.937m	6.937m	6.937m	6.937m	6.937m	6.937m	6.937m	6.937m	6.937m	6.937m	6.937m
敷地面積	200.59㎡	200.62㎡	200.63㎡	200.62㎡	200.62㎡	200.62㎡	200.62㎡	200.93㎡	200.60㎡	200.64㎡	206.51㎡	200.35㎡	200.39㎡	200.39㎡	200.41㎡	200.50㎡
建築面積	56.36㎡	56.36㎡	56.36㎡	56.36㎡	56.36㎡	56.36㎡	56.36㎡	56.36㎡	56.36㎡	56.36㎡	56.36㎡	56.36㎡	56.36㎡	56.36㎡	56.36㎡	56.36㎡
建ぺい率	28.09%	28.09%	28.09%	28.09%	28.09%	28.09%	28.09%	28.04%	28.09%	28.09%	27.29%	28.13%	28.12%	28.12%	28.12%	28.10%
延床面積	98.53㎡	98.53㎡	98.53㎡	98.53㎡	98.53㎡	98.53㎡	98.53㎡	98.53㎡	98.53㎡	98.53㎡	98.53㎡	98.53㎡	98.53㎡	98.53㎡	98.53㎡	98.53㎡
容 積 率	49.12%	49.11%	49.11%	49.11%	49.11%	49.11%	49.11%	49.03%	49.11%	49.10%	47.71%	49.17%	49.16%	49.16%	49.16%	49.14%



土 地 利 用 計 画 表			
名 称	面 積	比 率	予定管理者
宅 地 面 積	3215.04㎡	82.17%	16区画
ゴミ置場面積	3.63㎡	0.09%	共有持ち分
開発道路面積	531.63㎡	13.59%	熊 本 市
公 園 面 積	117.85㎡公園全体	3.01%	
緑 道 面 積	44.50㎡162.35㎡	1.14%	
開発総面積	3912.65㎡	100.00%	

※「開発区域内土羽仕上勾配はすべて1：1.8とする」
※「各宅地において雨水浸透柵を設置の検討をし、雨水抑制を行う事」
※「各宅地において雨水等が道路に流失しないよう水溝工等の設置を行う」
※「各宅地の乗り入れ口は4mまでとする。」
※「今後埋め戻し等により擁壁設置が必要な高低差が発生した場合は基準に適合した擁壁を設置する」

～境界について～ 市境界…熊本市南区土木センター松本氏と立会確認済。 民境界…隣接利害関係者と立会確認済			
工事名称	熊本市南区城南町下宮地字沢水地内		
場 所	土地利用・造成・排水計画平面図		
図面内容	縮 尺	1 / 4 0 0	図面番号
作 成 日	令 和	5 年	5 月 1 日
申 請 者			
作 成 者	熊本市中央区新屋敷三丁目10番17号 土地家屋調査士法人ミタス測量登記サポート TEL 096-372-0990 fax096-372-0969		



土地 利 用 計 画 表			
名 称	面 積	比 率	予 定 管 理 者
宅 地 面 積	967.60㎡	77.79%	4区画
開発道路面積	276.34㎡	22.21%	申請人管理
開 発 総 面 積	1243.94㎡	100.00%	

※「開発区域内土羽仕上勾配はすべて1：1.8とする」
※「各宅地において雨水浸透柵を設置の検討をし、雨水抑制を行う事」
※「各宅地において雨水等が道路に流失しないよう水溝工等の設置を行う」
※「各宅地の乗り入れ口は4mまでとする。」
※「今後埋め戻し等により擁壁設置が必要な高低差が発生した場合は基準に適合した擁壁を設置する」
※「ゴミ置場については、既存ゴミ置場を利用する旨南区総務企画課環境班蜂屋と協議済」

敷地別予定建築物一覧表				
項 目	宅地1	宅地2	宅地3	宅地4
構 造	二 階 建	二 階 建	二 階 建	二 階 建
建物高さ	6.937m	6.937m	6.937m	6.937m
敷地面積	265.64㎡	201.71㎡	201.25㎡	299.00㎡
建築面積	56.36㎡	56.36㎡	56.36㎡	56.36㎡
建ぺい率	21.21%	27.94%	28.00%	18.84%
延床面積	98.53㎡	98.53㎡	98.53㎡	98.53㎡
容 積 率	37.09%	48.84%	48.95%	32.95%

凡 例	
	区 域
	市 道

～境界について～（立会日：令和5年11月29日） 市道界…熊本市南区土木センター松本氏と立会確認済。 民民界…隣接利害関係者と立会確認済			
工事名称			
場 所	熊本市南区城南町下宮地字沢水地内		
図面内容	土地利用・造成・排水計画平面図		
縮 尺	1/200	図面番号	
作成日	令和 5 年 7 月 2 5 日		
申請者			
作成者	菊池郡菊陽町大字原水1173番地13 有限会社エヌティ・コンサルタント TEL 090-1925-4047 fax096-372-0969		

城南町下宮地 分譲地 電柱位置図(最終案)

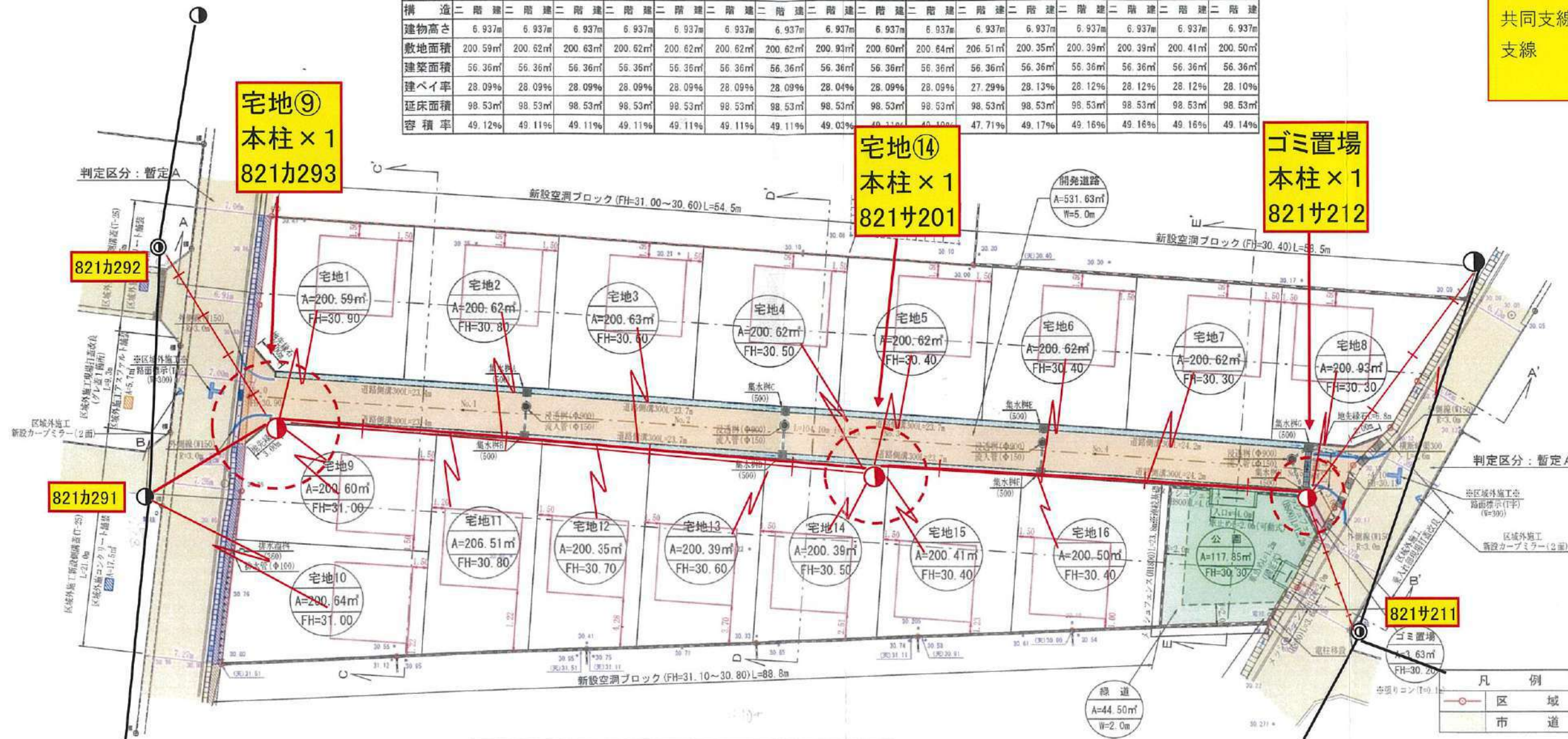
- 新設電柱 ●
- 既設電柱 ○
- 新設電線 —
- 共同支線 +
- 支線 T

敷地別予定建築物一覧表																
項目	宅地1	宅地2	宅地3	宅地4	宅地5	宅地6	宅地7	宅地8	宅地9	宅地10	宅地11	宅地12	宅地13	宅地14	宅地15	宅地16
構造	二階建	二階建	二階建	二階建	二階建	二階建	二階建	二階建	二階建	二階建	二階建	二階建	二階建	二階建	二階建	二階建
建物高さ	6.937m	6.937m	6.937m	6.937m	6.937m	6.937m	6.937m	6.937m	6.937m	6.937m	6.937m	6.937m	6.937m	6.937m	6.937m	6.937m
敷地面積	200.59㎡	200.62㎡	200.63㎡	200.62㎡	200.62㎡	200.62㎡	200.62㎡	200.93㎡	200.60㎡	200.64㎡	206.51㎡	200.35㎡	200.39㎡	200.39㎡	200.41㎡	200.50㎡
建築面積	56.36㎡	56.36㎡	56.36㎡	56.36㎡	56.36㎡	56.36㎡	56.36㎡	56.36㎡	56.36㎡	56.36㎡	56.36㎡	56.36㎡	56.36㎡	56.36㎡	56.36㎡	56.36㎡
建ぺい率	28.09%	28.09%	28.09%	28.09%	28.09%	28.09%	28.09%	28.04%	28.09%	28.09%	27.29%	28.13%	28.12%	28.12%	28.12%	28.10%
延床面積	98.53㎡	98.53㎡	98.53㎡	98.53㎡	98.53㎡	98.53㎡	98.53㎡	98.53㎡	98.53㎡	98.53㎡	98.53㎡	98.53㎡	98.53㎡	98.53㎡	98.53㎡	98.53㎡
容積率	49.12%	49.11%	49.11%	49.11%	49.11%	49.11%	49.11%	49.03%	49.12%	49.12%	47.71%	49.17%	49.16%	49.16%	49.16%	49.14%

宅地⑨
本柱×1
821カ293

宅地⑭
本柱×1
821サ201

ゴミ置場
本柱×1
821サ212

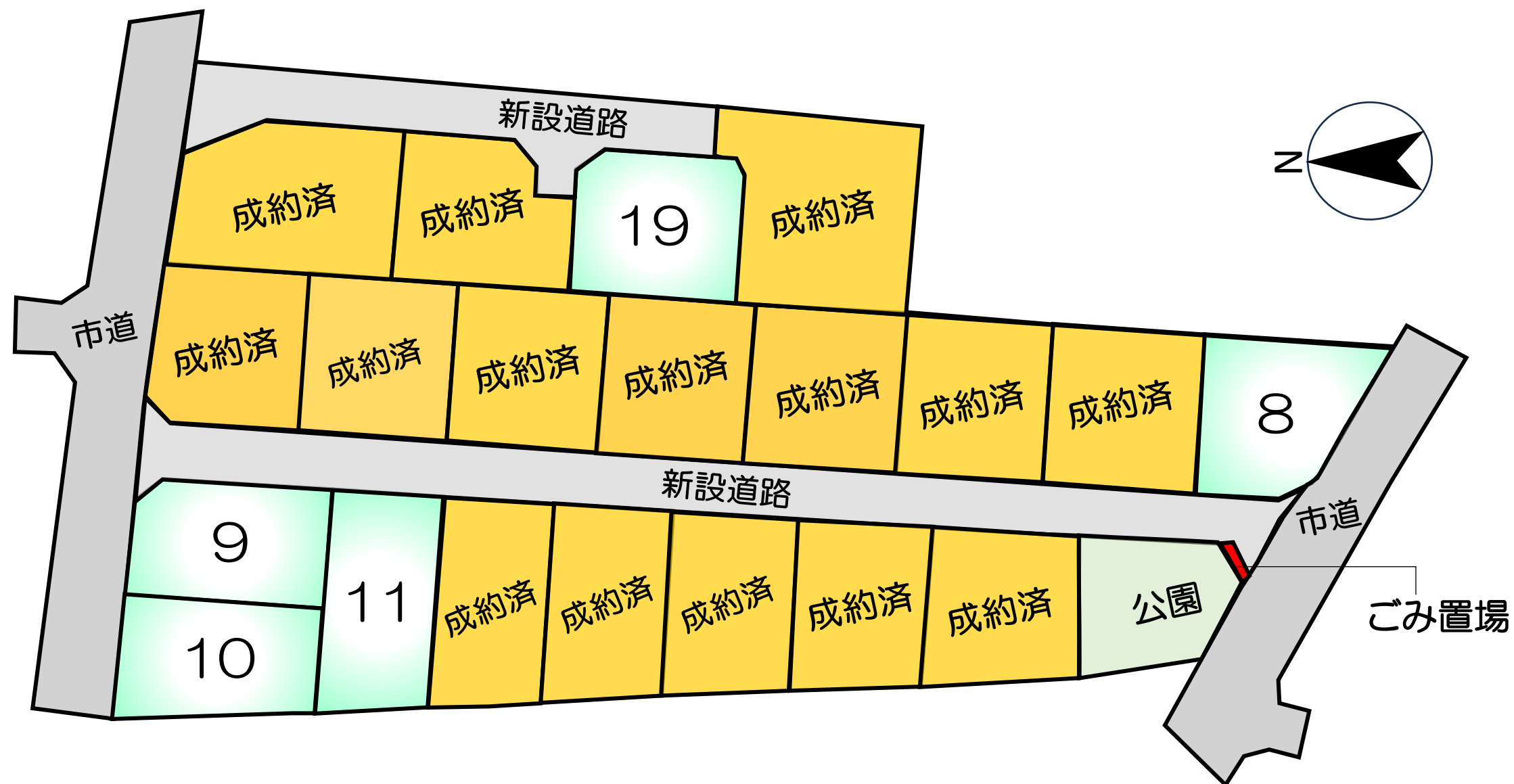


土地利用計画表			
名称	面積	比率	予定管理者
宅地面積	3215.04㎡	82.17%	16区画
ゴミ置場面積	3.63㎡	0.09%	共有持ち分
開発道路面積	531.63㎡	13.59%	熊本市
公園面積	117.85㎡公園全体	3.01%	
緑道面積	44.50㎡ 62.35㎡	1.14%	
開発総面積	3912.65㎡	100.00%	

※「開発区域内土留仕上勾配はすべて1:1.8とする」
 ※「各宅地において雨水浸透槽を設置の検討をし、雨水抑制を行う事」
 ※「各宅地において雨水等が道路に流失しないよう水溝工等の設置を行う」
 ※「各宅地の乗り入れ口は4mまでとする」
 ※「今後埋め戻し等により隔壁設置が必要な高低差が発生した場合は基準に適合した隔壁を設置する」

～境界について～
 市道界…熊本市南区土木センター松本氏と立会確認済。
 民民界…隣接利害関係者と立会確認済

工事名称	熊本市南区城南町下宮地字沢水地内
場所	熊本市南区城南町下宮地字沢水地内
図面内容	土地利用・造成・排水計画平面図
縮尺	1/400 図面番号
作成日	令和5年5月1日
申請者	
作成者	熊本市中央区新屋敷三丁目10番17号 土地家屋調査士法人ミタス測量登記サポート TEL 096-372-0990 fax096-372-0969



価 格 表

宅地番号	面積(m ²)	面積(坪)	単価(万円/坪)	価格(万円)
8号地	200.33	60.60	16.17	980
9号地	200.62	60.69	15.16	920
10号地	200.32	60.60	13.04	790
11号地	200.46	60.64	13.03	790
19号地	201.35	60.91	12.81	780