



物件種別	宅地分譲地 (6区画)				
物件名	熊本市東区健軍2丁目				
価 格	2,160	万円			
坪単価	42.91	万円/坪			
地 番	熊本市東区健軍2丁目184-1、184-2、185の一部				
所 在	熊本市東区健軍2丁目24-18の西側				
土地面積	167.93	㎡			
坪 数	50.80	坪			
面積基準	実測面積	地目	宅地		
土地権利	所有権	都市計画	市街化区域		
用途地域	第一種中高層住居専用地域・第二種中高層住居専用地域				
建ぺい率	60/60	%	容積率	150/200	%
接道状況	南側 幅員6m				
設 備	上下水道・側溝・電気				
引渡条件	更地渡し				
現 況	更地	引渡時期	相談		
小学校	健軍	中学校	湖東		
備 考	・建築条件なし ・南ひな段 ・第一種中高層住居専用地域と第二種中高層にかかっている区画有 ・1号地のみの販売 他契約済				



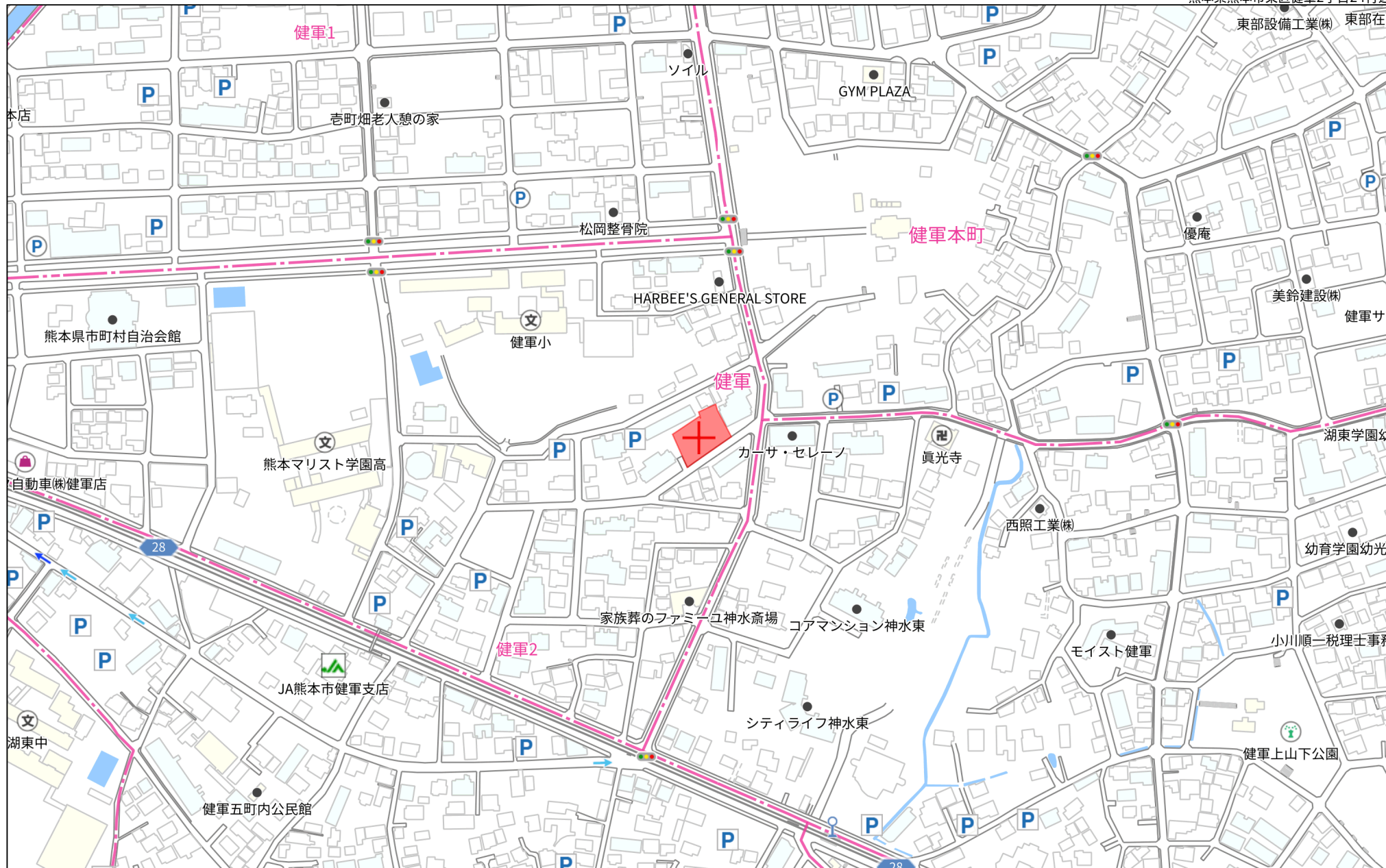
株式会社ファミリアエステート

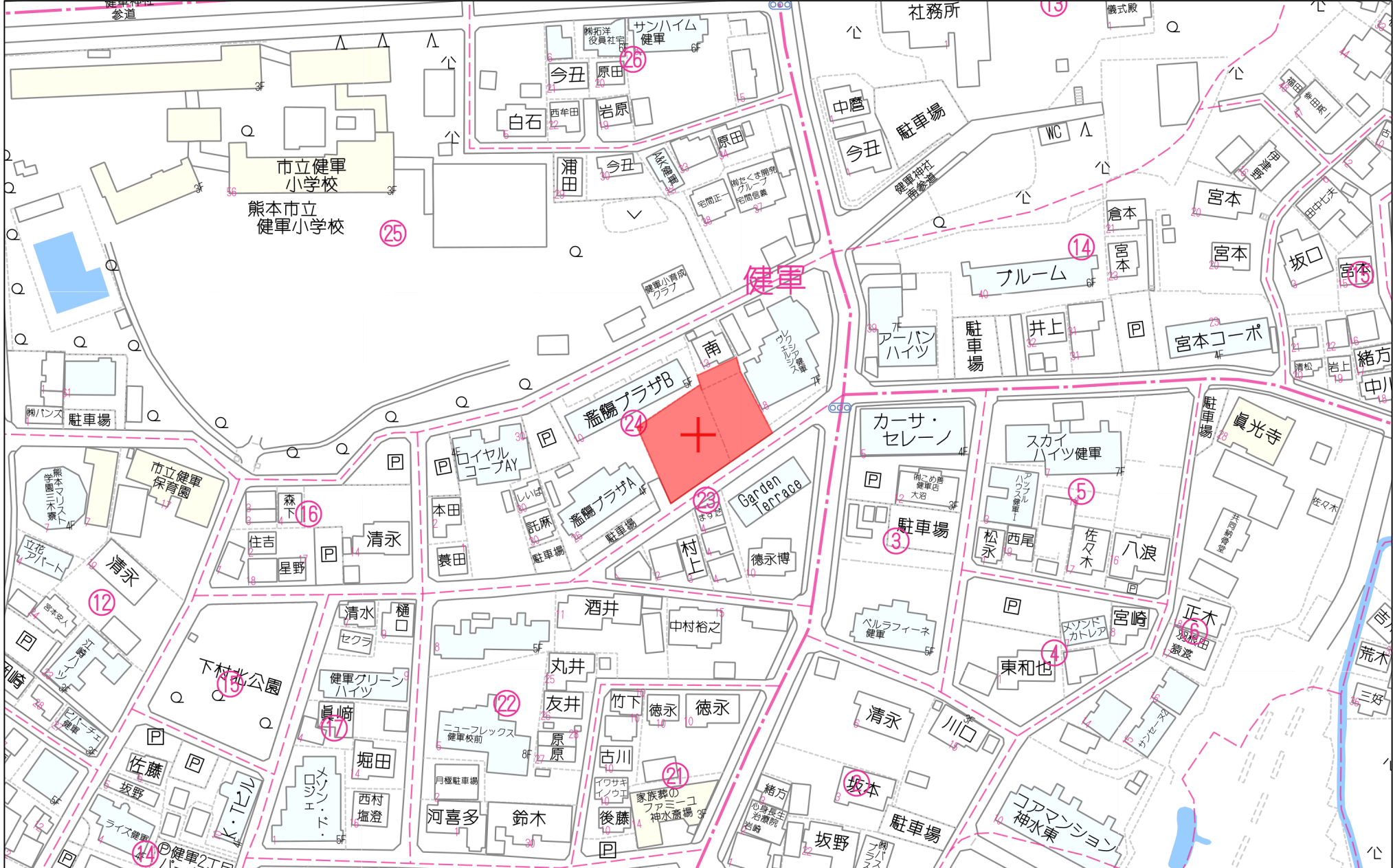
熊本県知事(1)第5498号

〒861-1112
 熊本県合志市幾久富1909番地678
 TEL:096-342-6186
 FAX:096-342-6204

携 帯:080-2700-1192
 メール:kazunorinakazawa1120@gmail.com

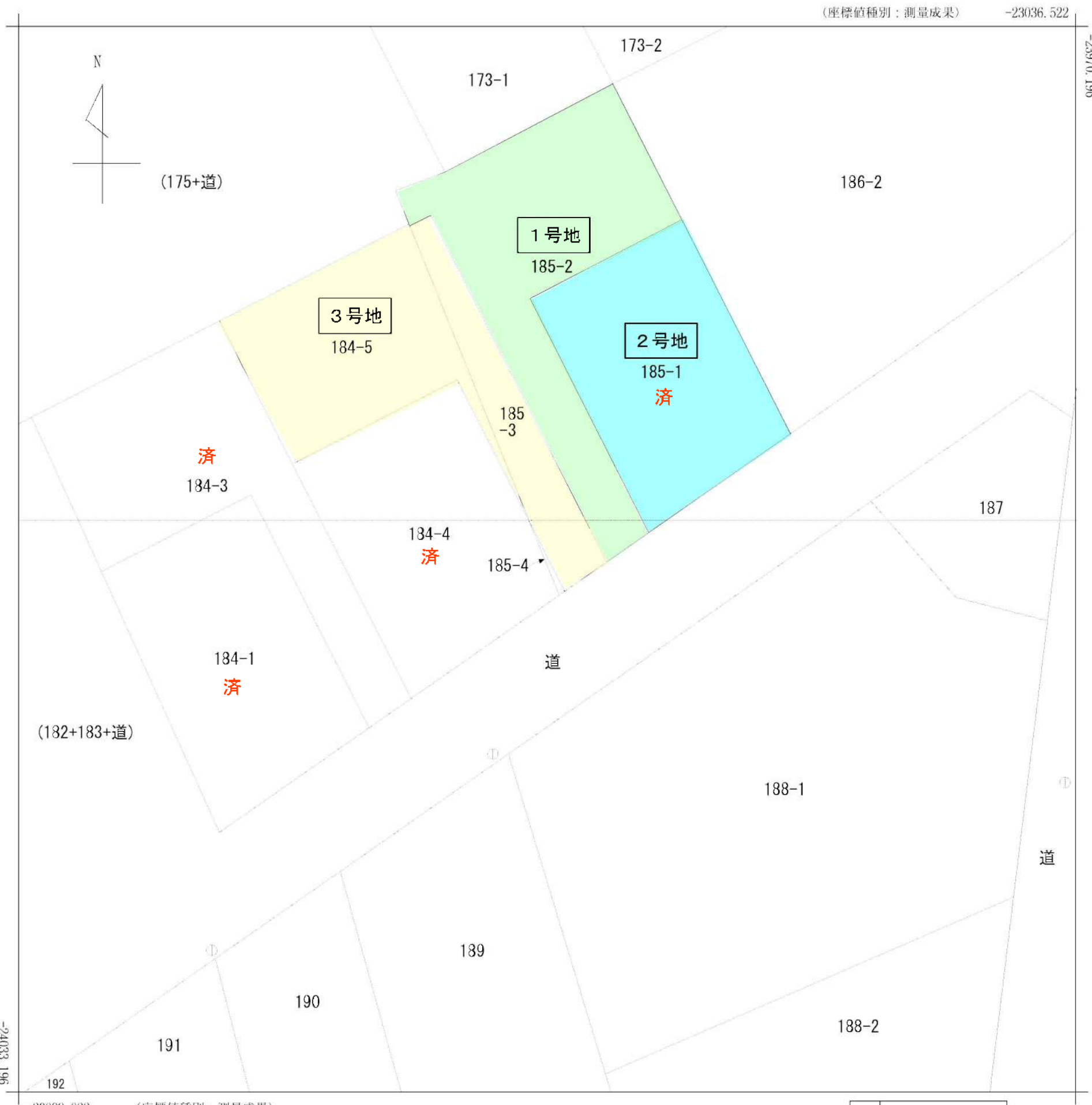
取引態様	売買の媒介
担当	中澤





80m

1:1768



地番区域見出

健軍2丁目

(注) 国土交通省が公表した座標補正パラメータ(hisaikihon_H28kumamoto_BL.par)による修正がされています。

請 求 部 分	所 在		熊本市東区健軍二丁目					地 番	185番4		
出 力 縮 尺	1/250		精 度 区 分	甲二	座 標 系 番 号 又 は 記 号	Ⅱ	分 類	地図(法第 1 4 条第 1 項)		種 類	地籍図
作 成 年 月 日						備 付 年 月 日 (原図)	平成15年10月10日		補 記 事 項		

測量日：令和5年6月5日 任意座標

本測量に使用した与点一覧

名 称	X 座 標	Y 座 標	標 識
126-4	-24013.824	-23071.549	地籍成果図根点（真鍮標）
126-5	-23982.434	-23035.237	地籍成果図根点（真鍮標）

※図根点の座標は世界測地系Ⅱ系。震災前の成果に基づき測量。

求積表

地 番	㊸ 184-1				
NO	標識	X _n	Y _n	Y _{n+1} -Y _{n-1}	X _n ・(Y _{n+1} -Y _{n-1})
K2	既・普・金属標	-24018.454	-23087.714	15.150	-363879.578100
BK25	新・普・金属標	-24012.271	-23078.861	1.868	-44854.922228
BK27	新・普・プラ杭	-23998.503	-23085.846	-15.827	379824.306981
BK28	新・普・金属標	-24003.026	-23094.688	-8.165	195984.707290
P4	既・普・金属標	-24004.523	-23094.011	6.974	-167407.543402
	合 計				-333.029459
	合 計 面 積				166.5147295
	地 積				166.51 m ²

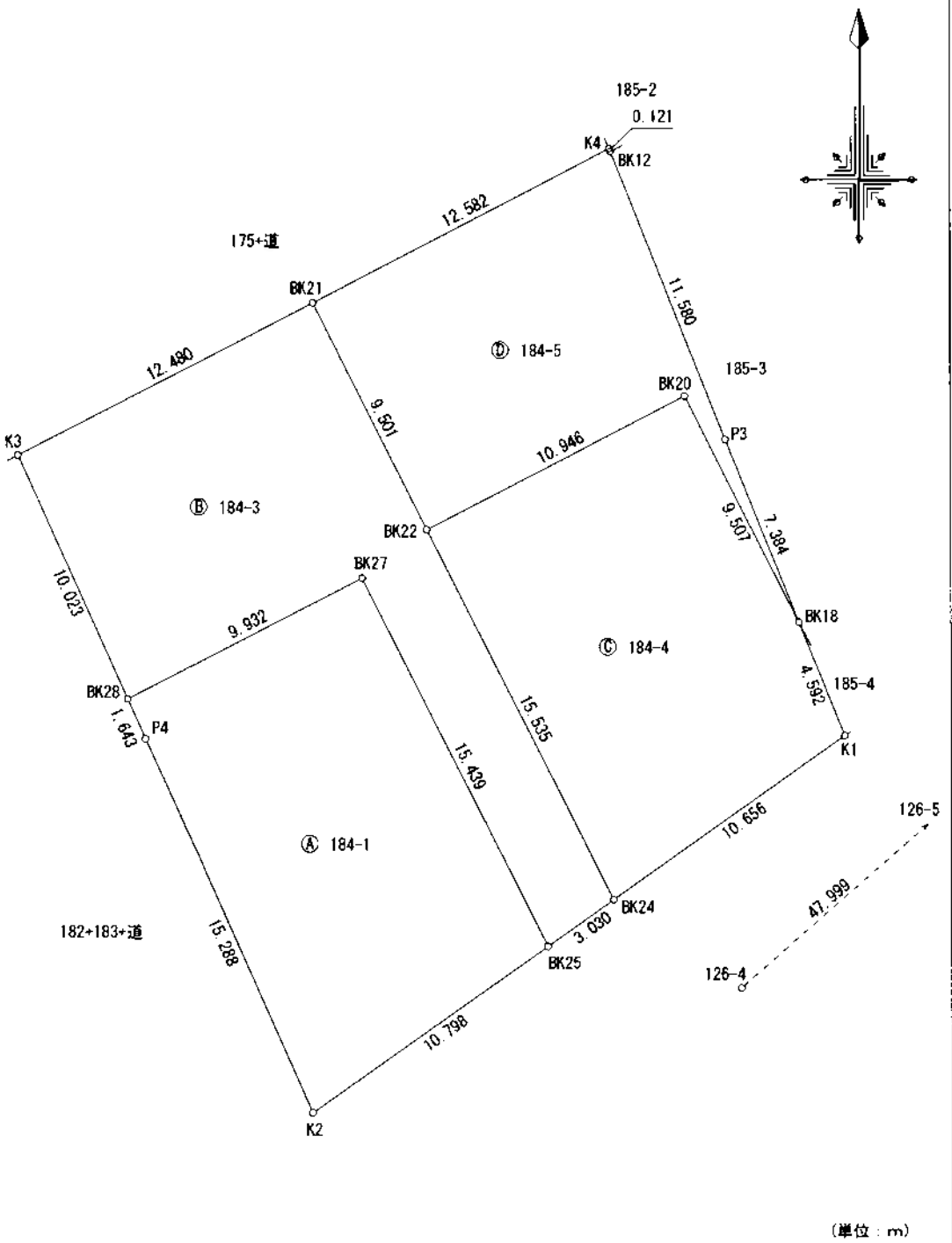
地 番	㊹ 184-3				
NO	標識	X _n	Y _n	Y _{n+1} -Y _{n-1}	X _n ・(Y _{n+1} -Y _{n-1})
BK25	新・普・金属標	-24012.271	-23078.861	9.469	-227372.194099
BK24	新・普・金属標	-24010.536	-23076.377	-4.545	109127.886120
BK22	新・普・プラ杭	-23996.682	-23083.406	-11.328	271834.413696
BK21	新・普・金属標	-23988.209	-23087.705	-15.410	369658.300690
K3	既・普・金属標	-23993.893	-23098.816	-6.983	167549.354819
BK28	新・普・金属標	-24003.026	-23094.688	12.970	-311319.247220
BK27	新・普・プラ杭	-23998.503	-23085.846	15.827	-379824.306981
	合 計				-345.792975
	合 計 面 積				172.8964875
	地 積				172.89 m ²

地 番	㊺ 184-4				
NO	標識	X _n	Y _n	Y _{n+1} -Y _{n-1}	X _n ・(Y _{n+1} -Y _{n-1})
BK24	新・普・金属標	-24010.536	-23076.377	15.765	-378526.100040
K1	既・普・金属標	-24004.434	-23067.641	7.017	-168439.113378
BK18	新・普・金属標	-24000.176	-23069.360	-6.020	144481.059520
BK20	新・普・プラ杭	-23991.698	-23073.661	-14.046	336987.390108
BK22	新・普・プラ杭	-23996.682	-23083.406	-2.716	65174.988312
	合 計				-321.775478
	合 計 面 積				160.8877390
	地 積				160.88 m ²

地 番	㊻ 184-5				
NO	標識	X _n	Y _n	Y _{n+1} -Y _{n-1}	X _n ・(Y _{n+1} -Y _{n-1})
BK18	新・普・金属標	-24000.176	-23069.360	1.537	-36888.270512
P3	新・普・プラ杭	-23993.329	-23072.124	-7.098	170304.649242
BK12	新・普・金属標	-23982.591	-23076.458	-4.379	105019.765989
K4	新・普・金属標	-23982.479	-23076.503	-11.247	269730.941313
BK21	新・普・金属標	-23988.209	-23087.705	-6.903	165590.606727
BK22	新・普・プラ杭	-23996.682	-23083.406	14.044	-337009.402908
BK20	新・普・プラ杭	-23991.698	-23073.661	14.046	-336987.390108
	合 計				-239.099357
	合 計 面 積				119.5496785
	地 積				119.54 m ²

地番	184-1, 184-3, 184-4, 184-5
土地の所在	熊本市東区健軍二丁目

地積測量図



作成者	福岡市中央区赤坂1-14-37 土地家屋調査士 廣田 慎一郎
	(令和5年6月19日作成)

申請人	
縮尺	1/250

測量日：令和5年6月5日 任意座標

本測量に使用した与点一覧

名 称	X 座 標	Y 座 標	標 識
126-4	-24013.824	-23071.549	地籍成果図根点（真鍮標）
126-5	-23982.434	-23035.237	地籍成果図根点（真鍮標）

※図根点の座標は世界測地系Ⅱ系。震災前の成果に基づき測量。

求積表

地 番	① 185-1				
NO	標識	X _n	Y _n	Y _{n+1} -Y _{n-1}	X _n ・(Y _{n+1} -Y _{n-1})
18555	既・普・金属標	-23994.884	-23053.972	-6.264	150303.953376
BK11	新・普・金属標	-23982.228	-23060.398	-15.383	368918.613324
BK14	新・普・金属標	-23986.890	-23069.355	-1.949	46750.448610
BK15	新・普・金属標	-24000.736	-23062.347	15.221	-365315.202656
18554	既・普・金属標	-23994.999	-23054.134	8.375	-200958.116625
	合 計				-300.303971
	合 計 面 積				150.1519855
	地 積				150.15 m ²

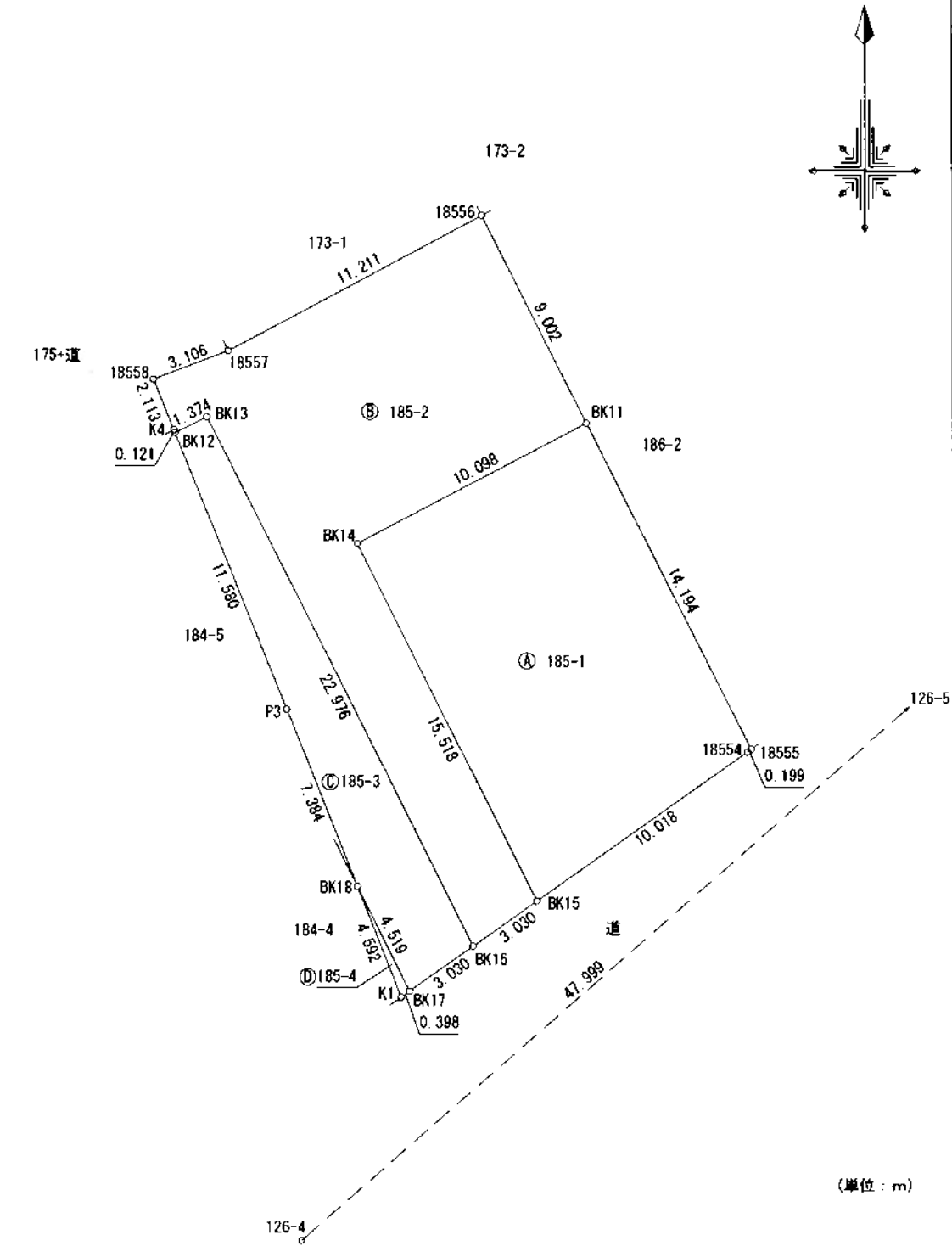
地 番	② 185-2				
NO	標識	X _n	Y _n	Y _{n+1} -Y _{n-1}	X _n ・(Y _{n+1} -Y _{n-1})
BK11	新・普・金属標	-23982.228	-23060.398	4.882	-117081.237096
18556	既・普・金属標	-23974.201	-23064.473	-13.998	335590.865598
18557	既・普・金属標	-23979.419	-23074.396	-12.827	307584.007513
18558	新・普・金属標	-23980.522	-23077.300	-2.107	50526.959854
K4	新・普・金属標	-23982.479	-23076.503	0.842	-20193.247318
BK12	新・普・金属標	-23982.591	-23076.458	1.276	-30601.786116
BK13	新・普・金属標	-23981.981	-23075.227	11.627	-278838.493087
BK16	新・普・金属標	-24002.471	-23064.831	12.880	-309151.826480
BK15	新・普・金属標	-24000.736	-23062.347	-4.524	108579.329664
BK14	新・普・金属標	-23986.890	-23069.355	1.949	-46750.448610
	合 計				-335.876078
	合 計 面 積				167.9380390
	地 積				167.93 m ²

地 番	③ 185-3				
NO	標識	X _n	Y _n	Y _{n+1} -Y _{n-1}	X _n ・(Y _{n+1} -Y _{n-1})
BK16	新・普・金属標	-24002.471	-23064.831	-7.912	189907.550552
BK13	新・普・金属標	-23981.981	-23075.227	-11.627	278838.493087
BK12	新・普・金属標	-23982.591	-23076.458	3.103	-74417.979873
P3	新・普・プラ杭	-23993.329	-23072.124	7.098	-170304.649242
BK18	新・普・金属標	-24000.176	-23069.360	4.809	-115416.846384
BK17	新・普・金属標	-24004.206	-23067.315	4.529	-108715.048974
	合 計				-108.480834
	合 計 面 積				54.2404170
	地 積				54.24 m ²

地 番	④ 185-4				
NO	標識	X _n	Y _n	Y _{n+1} -Y _{n-1}	X _n ・(Y _{n+1} -Y _{n-1})
BK17	新・普・金属標	-24004.206	-23067.315	-1.719	41263.230114
BK18	新・普・金属標	-24000.176	-23069.360	-0.326	7824.057376
K1	既・普・金属標	-24004.434	-23067.641	2.045	-49089.067530
	合 計				-1.780040
	合 計 面 積				0.8900200
	地 積				0.89 m ²

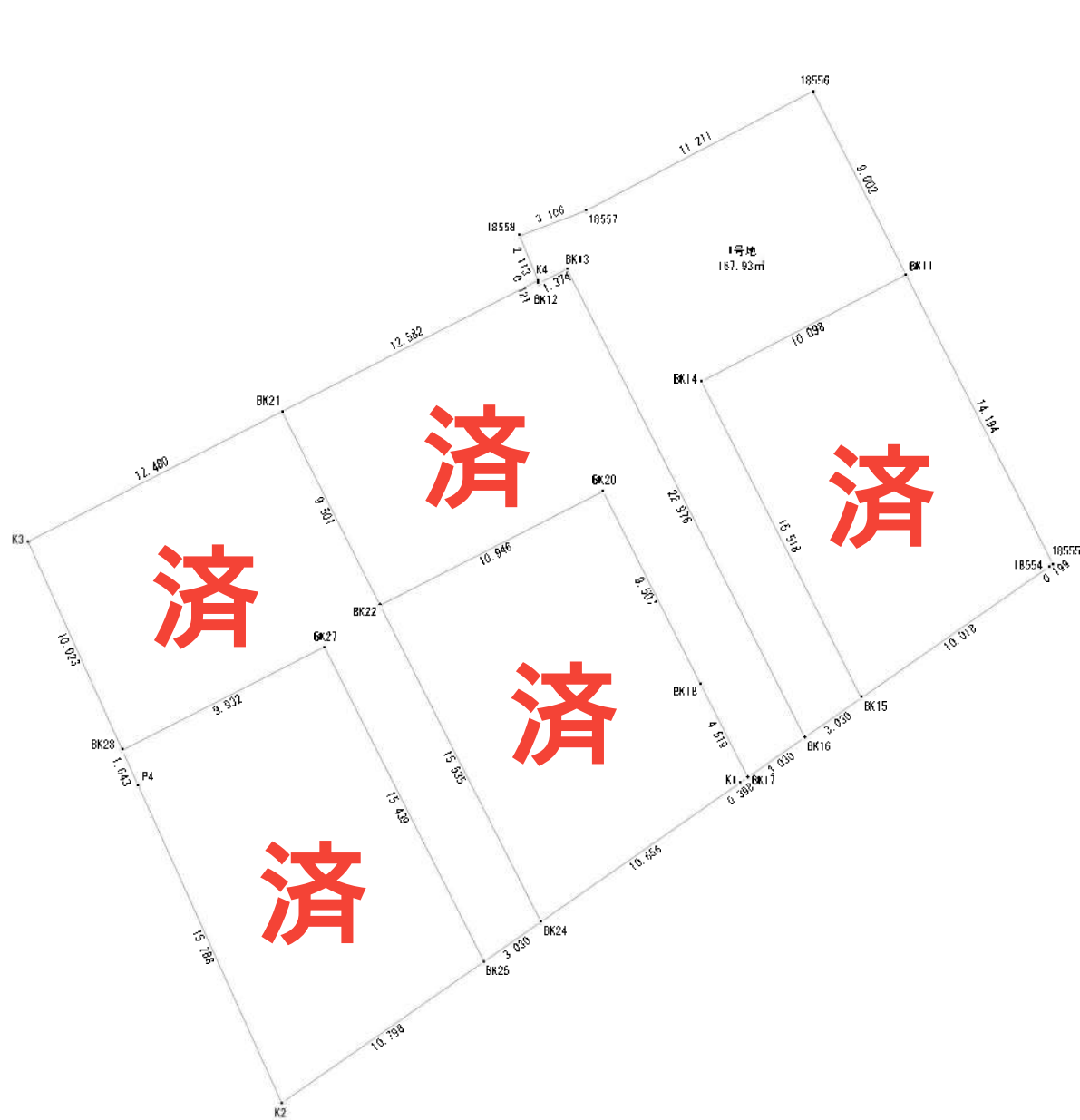
地番	185-1, 185-2, 185-3, 185-4
土地の所在	熊本市東区健軍二丁目

地積測量図



作成者	福岡市中央区赤坂1-14-37 土地家屋調査士 廣田 慎一郎
	(令和5年6月19日作成)

申請人	
縮尺	1/250



求積表

地番	1号地				
NO	Xn	Yn	Y+1	Y-1	Xn - (Yn+1-Yn-1)
BK11	23385.226	23060.332	4.557		117081.237096
18566	23314.201	23064.473	13.553		335590.865598
18567	23315.419	23074.395	12.827		307584.007513
18558	23380.522	23077.900	2.107		50506.959954
K4	23387.478	23076.903	0.547		20183.247318
BK12	23389.551	23075.458	1.216		-30601.786116
BK13	23381.581	23075.227	11.827		-278838.493087
BK18	24002.471	23064.831	12.880		-309151.826480
BK15	24003.730	23062.347	4.524		108579.329864
BK14	23386.850	23063.355	1.543		-46750.448610
合計					305.876078
合計面積					167.9380330
面積					167.93

(50.80坪)

地番	2号地				
NO	Xn	Yn	Y+1	Y-1	Xn - (Yn+1-Yn-1)
BK11	23385.226	23060.332	15.363		369919.613324
BK14	23386.850	23063.355	1.543		46750.448610
BK15	24003.730	23062.347	15.221		-365315.202858
18554	23394.666	23054.134	8.375		-200958.116825
18555	23384.854	23053.372	6.264		150303.953376
合計					-300.303971
合計面積					150.1519855
面積					150.15

(45.42坪)

地番	3号地				
NO	Xn	Yn	Y+1	Y-1	Xn - (Yn+1-Yn-1)
BK18	24002.471	23064.831	1.212		189907.550552
BK13	23381.581	23075.227	11.827		278838.493087
BK12	23389.551	23076.458	1.216		30601.786116
K4	23382.478	23076.903	11.247		269730.941313
BK11	23386.708	23087.705	6.808		165580.606327
BK22	23396.682	23083.405	14.244		-337009.400008
BK20	23391.638	23073.881	14.246		-336987.380108
BK16	24003.170	23063.380	8.346		-152305.116896
BK17	24004.206	23067.315	4.528		108715.048974
合計					-347.580191
合計面積					173.7900955
面積					173.79

(52.57坪)

地番	4号地				
NO	Xn	Yn	Y+1	Y-1	Xn - (Yn+1-Yn-1)
BK17	24004.206	23067.315	1.213		41263.230114
BK18	24003.170	23063.380	6.346		152305.116896
BK20	23391.638	23073.881	14.246		336987.380108
BK22	23396.682	23083.405	2.216		65174.988312
BK24	24010.530	23076.377	15.265		-378526.100040
K1	24004.434	23087.541	3.067		-217528.180908
合計					323.555518
合計面積					161.7777590
面積					161.77

(48.94坪)

地番	5号地				
NO	Xn	Yn	Y+1	Y-1	Xn - (Yn+1-Yn-1)
BK24	24010.530	23076.377	4.545		104127.886120
BK22	23396.682	23083.405	11.373		271834.413696
BK21	23388.708	23087.705	15.413		369658.300680
K3	23393.853	23098.816	6.583		167549.354819
BK28	24002.320	23094.888	12.573		-311319.247220
BK27	23398.530	23085.846	15.627		-379824.306981
BK25	24012.271	23078.851	3.468		-227372.194099
合計					345.742475
合計面積					172.8944875
面積					172.89

(52.30坪)

地番	6号地				
NO	Xn	Yn	Y+1	Y-1	Xn - (Yn+1-Yn-1)
BK25	24012.271	23078.851	1.808		44854.922228
BK27	23398.530	23085.846	15.827		379824.306981
BK28	24002.320	23094.888	8.185		195984.707290
P4	24004.523	23084.011	8.674		-167407.543402
K2	24015.454	23087.714	15.150		-363979.578100
合計					333.029459
合計面積					166.5147295
面積					166.51

(50.37坪)