

	物件種別	宅地分譲地 (11区画)		
	物件名	合志市御代志		
	価格	1,080 ~ 1,220 万円		
	坪単価	17.57 ~ 19.98 万円/坪		
	地番	合志市御代志		
	所在	合志市御代志1418-3付近		
	土地面積	200.17 ~ 205.87	㎡	
	坪数	60.55 ~ 62.28	坪	
	面積基準	登記簿面積	地目	宅地
	土地権利	所有権	都市計画	市街化調整区域
	用途地域	指定なし(無指定)		
	建ぺい率	70 %	容積率	200 %
	接道状況	公道	西側市道 幅員4m 分譲地内開発道路 幅員6m	
	設備	上下水道・電気		
	引渡条件	現況渡し		
	現況	更地	引渡時期	即時
	小学校	西合志中央 (徒歩25分)	中学校	西合志 (徒歩15分)
	備考	<ul style="list-style-type: none"> ・建築条件なし ・集落内開発区域 		



株式会社ファミリアエステート

熊本県知事(1)第5498号

〒861-1112
 熊本県合志市幾久富1909番地678
 TEL:096-342-6186
 FAX:096-342-6204

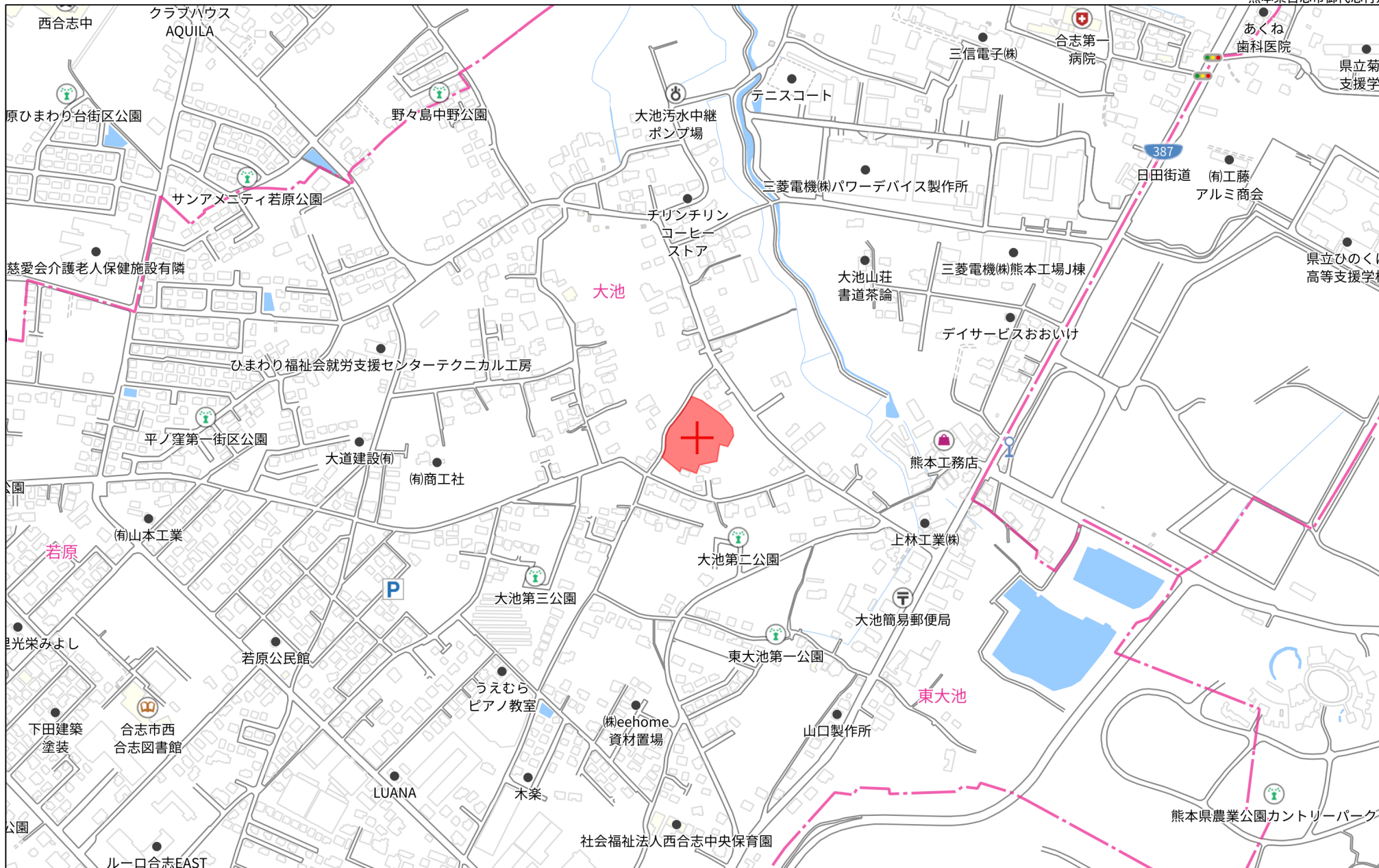
携 帯:080-2700-1192
 メール:kazunorinakazawa1120@gmail.com

取引態様

売買の媒介

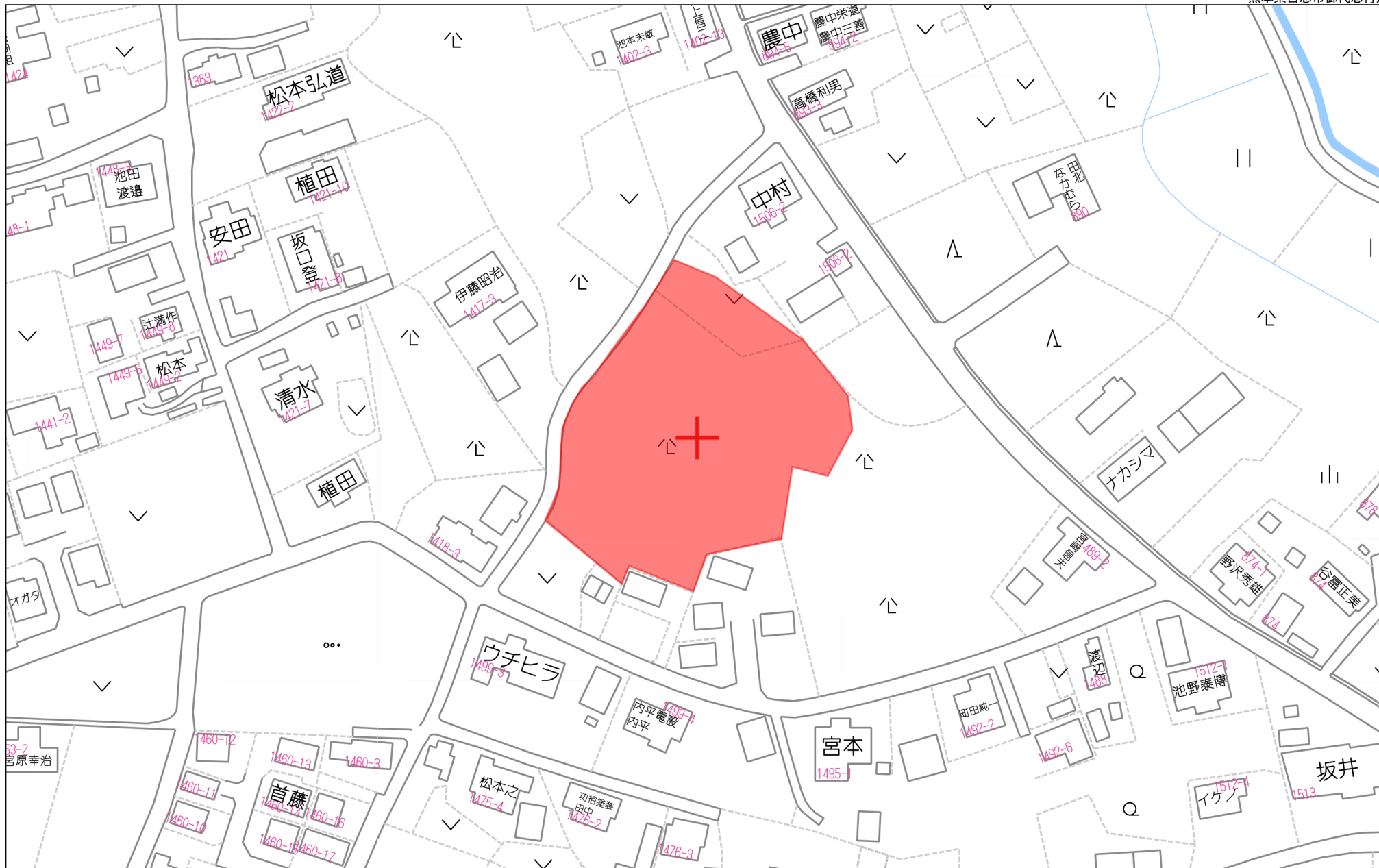
担当

中澤



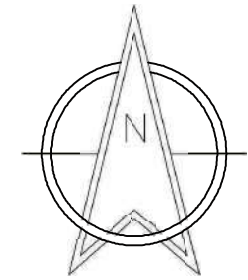
禁無断複写複製

株式会社ファミリアエステート
Z21148120-20241220170727

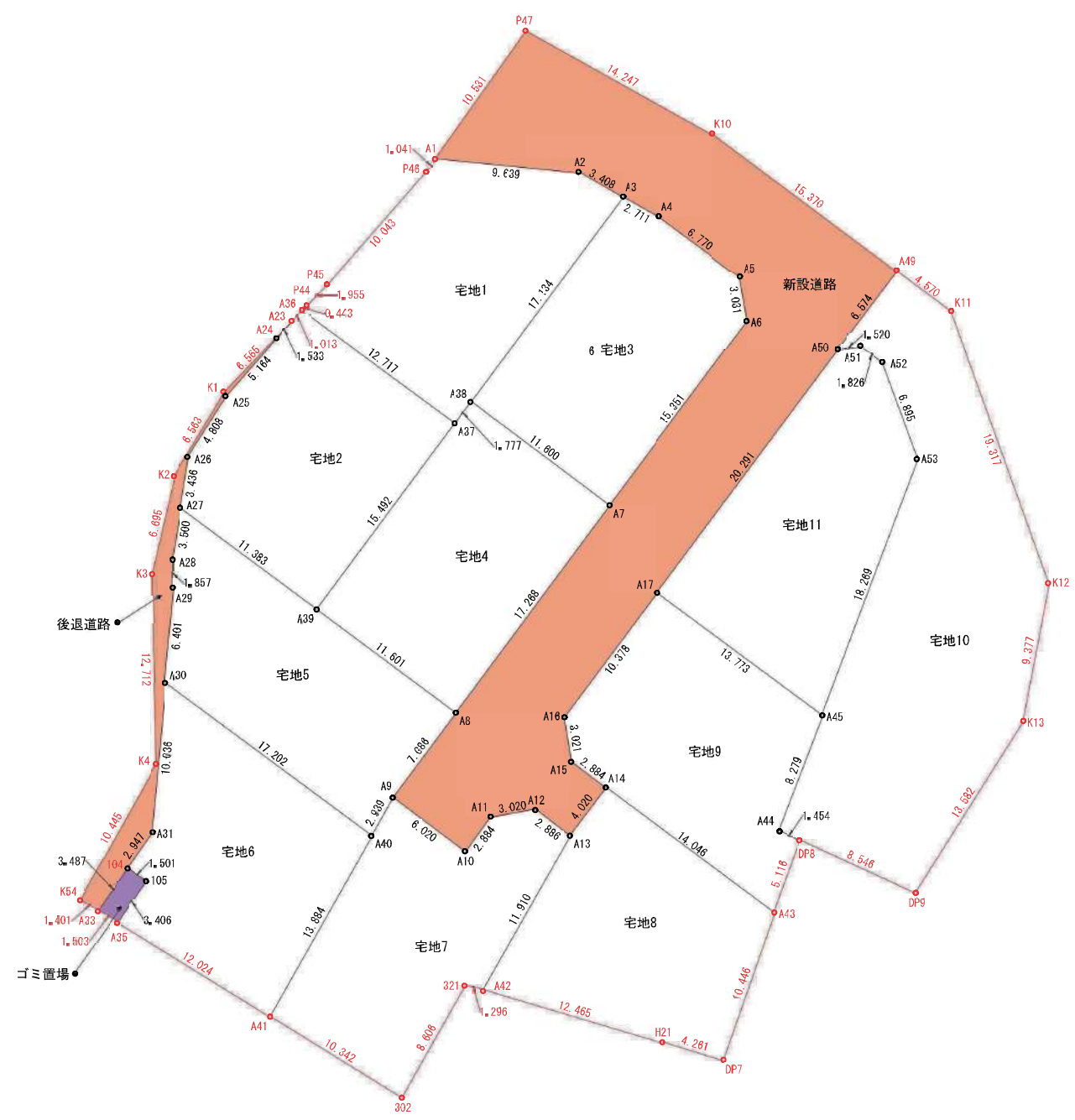


60m

1:1436



S=1:300



地番	面積
1 新設道路	489.34 m ²
2 後退道路	34.47 m ²
3 ゴミ置場	5.17 m ²
4 宅地1	200.38 m ²
5 宅地2	200.59 m ²
6 宅地3	200.14 m ²
7 宅地4	200.31 m ²
8 宅地5	200.24 m ²
9 宅地6	201.08 m ²
10 宅地7	202.62 m ²
11 宅地8	201.49 m ²
12 宅地9	200.42 m ²
13 宅地10	377.14 m ²
14 宅地11	217.89 m ²
合計	2,931.28 m ²

公共施設新旧対照図

工事名	合志市御代志字追分地内			
図面名	新公共施設及び宅地求積図			
縮尺	各図示	作成年月日	令和 年 月 日	
図面番号	091	設計	製図	写図 照査
事業者名				
会社名	株式会社 ユーエスプラン TEL: 096-936-0195 Email: urbes@usplan.com url: us.jp			

求積表

1 新設道路				
地番	Xn	Yn	Xn = (Yn-1/r-1)	距離
P47	11729,723	23216,038	217223,110817	10,631
A1	11738,359	23222,094	41612,482855	9,839
A2	11739,216	23212,493	147702,815712	3,408
A3	11740,868	23209,512	62848,886404	2,711
A4	11742,181	23207,140	91862,949248	6,770
A5	11745,216	23201,704	39056,003884	3,031
A6	11749,214	23201,261	102300,408298	15,351
A7	11781,540	23210,411	228667,890680	17,268
A8	11775,406	23220,703	170831,793499	7,086
A9	11781,096	23224,927	17188,486580	6,020
A10	11784,884	23220,093	77225,034252	2,884
A11	11782,368	23216,374	55447,823808	3,020
A12	11781,926	23215,387	62491,335504	2,886
A13	11783,646	23213,070	66508,323598	4,020
A14	11780,418	23210,674	942,433440	2,884
A15	11778,699	23212,990	32485,661842	3,021
A16	11775,711	23213,432	67627,908273	10,378
A17	11767,378	23207,247	215065,902482	20,291
A60	11751,065	23195,153	188170,124106	6,574
A49	11745,807	23191,234	98923,188554	15,370
K10	11736,646	23203,576	291115,767384	14,247
合計			678,695014	
合計面積			469,3475070	
地積			469,34	m ²

2 後退道路				
地番	Xn	Yn	Xn = (Yn-1/r-1)	距離
A23	11743,203	23231,697	41500,429417	6,566
K1	11753,923	23236,249	92515,708843	6,563
K2	11759,955	23239,568	66116,787340	6,896
K3	11766,130	23241,021	14166,420520	12,712
K4	11778,840	23240,772	66844,681840	10,446
K54	11787,969	23245,847	45749,107889	1,401
A33	11788,702	23244,653	37476,283658	3,487
104	11785,855	23242,668	3159,727770	2,947
A31	11783,412	23240,991	29411,396352	10,036
A30	11773,409	23240,172	15788,141489	6,401
A29	11767,029	23239,050	6107,089061	1,857
A28	11765,172	23239,653	6788,484624	3,500
A27	11761,707	23239,158	11538,234567	3,436
A26	11758,306	23238,672	35709,975322	4,808
A25	11754,230	23236,121	70078,719280	5,164
A24	11750,353	23232,710	51933,661872	1,533
合計			68,959298	
合計面積			34,4796480	
地積			34,47	m ²

3 ゴミ置場				
地番	Xn	Yn	Xn = (Yn-1/r-1)	距離
A33	11788,702	23244,653	6311,034910	3,487
104	11785,855	23242,668	37838,602865	1,501
105	11789,889	23241,434	8309,615745	3,406
A35	11789,489	23243,373	37850,385091	1,503
合計			10,343061	
合計面積			5,1715305	
地積			5,17	m ²

4 宅地1				
地番	Xn	Yn	Xn = (Yn-1/r-1)	距離
A04	11748,473	23230,995	116366,876592	0,443
P44	11748,154	23230,688	15500,676410	1,956
P45	11748,748	23229,330	39915,250280	10,043
P48	11738,211	23222,693	64944,930798	1,041
A1	11738,359	23222,094	119731,261890	9,639
A2	11739,216	23212,493	147702,815712	3,408
A3	11740,868	23209,512	84909,967378	17,134
A38	11754,826	23219,725	132498,144272	1,777
A37	11756,063	23220,784	132490,717310	12,717
合計			400,796572	
合計面積			200,3802880	
地積			200,38	m ²

5 宅地2				
地番	Xn	Yn	Xn = (Yn-1/r-1)	距離
A27	11781,707	23239,158	101785,812378	3,436
A26	11756,306	23238,672	65709,975322	4,808
A25	11754,230	23238,121	70078,719280	5,164
A24	11750,353	23232,710	51933,661872	1,533
A23	11743,203	23231,697	92049,883145	1,013
A36	11748,473	23230,995	128211,085849	12,717
A37	11756,063	23229,784	1485,863781	15,492
A39	11788,492	23230,018	218234,272008	11,383
合計			401,185357	
合計面積			200,5916785	
地積			200,59	m ²

6 宅地3				
地番	Xn	Yn	Xn = (Yn-1/r-1)	距離
A58	11754,626	23219,725	10667,408774	17,134
A4	11740,868	23209,512	147756,823780	2,711
A3	11742,181	23207,140	91862,949248	6,770
A5	11740,216	23201,704	69606,003884	3,031
A6	11745,214	23201,261	102300,408298	15,351
A7	11781,540	23210,411	217165,075600	11,600
合計			400,285192	
合計面積			200,1475960	
地積			200,14	m ²

7 宅地4				
地番	Xn	Yn	Xn = (Yn-1/r-1)	距離
A8	11775,406	23220,703	236890,385442	11,601
A39	11788,492	23230,018	953,247852	15,492
A37	11756,063	23229,784	21006,063629	1,777
A38	11754,626	23219,725	21930,735498	11,600
A7	11781,540	23210,411	11602,786120	17,268
合計			400,630387	
合計面積			200,3151925	
地積			200,31	m ²

8 宅地5				
地番	Xn	Yn	Xn = (Yn-1/r-1)	距離
A40	11783,682	23226,360	179641,927180	17,202
A30	11773,409	23240,172	158489,605610	6,401
A29	11767,029	23239,050	6107,089051	1,857
A28	11765,172	23239,653	6788,484624	3,500
A27	11761,707	23239,158	11334,048945	11,383
A39	11788,492	23230,018	21718,519680	11,601
A8	11775,406	23220,703	65949,801946	7,086
A9	11781,096	23224,927	68645,880072	2,939
合計			400,481446	
合計面積			200,2407230	
地積			200,24	m ²

9 宅地6				
地番	Xn	Yn	Xn = (Yn-1/r-1)	距離
A40	11783,682	23226,360	62992,331466	13,884
A41	11785,784	23233,129	200681,673192	12,024
A35	11789,489	23243,373	97911,706145	3,406
105	11786,689	23241,434	8309,615745	1,501
104	11785,855	23242,668	5221,124905	2,947
A31	11783,412	23240,991	29411,396352	10,036
A30	11773,409	23240,172	172256,747079	17,202
合計			402,183790	
合計面積			201,0818560	
地積			201,08	m ²

10 宅地7				
地番	Xn	Yn	Xn = (Yn-1/r-1)	距離
302	11801,200	23224,319	153486,407280	10,342
A41	11785,784	23233,129	24076,185144	13,884
A40	11783,682	23226,360	96849,865724	2,939
A9	11781,096	23224,927	73832,128632	6,020
A10	11784,684	23220,093	77225,034252	2,884
A11	11782,368	23218,374	55447,823808	3,020
A12	11781,926	23215,387	62491,335504	2,886
A13	11783,646	23213,070	41124,925400	11,910
A42	11794,044	23218,877	83183,392332	1,296
321	11783,686	23220,123	64181,239212	8,606
合計			405,240508	
合計面積			202,6202540	
地積			202,62	m ²

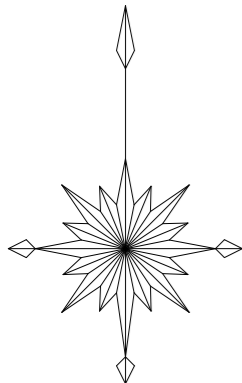
11 宅地8				
地番	Xn	Yn	Xn = (Yn-1/r-1)	距離
A42	11794,044	23218,877	72804,603812	11,910
A13	11783,646	23213,070	96661,248138	4,020
A14	11780,418	23210,674	161023,002292	14,046
A43	11789,790	23199,398	92801,254880	10,446
DP7	11798,665	23202,807	85601,786165	4,261
H21	11797,487	23206,897	186644,605525	12,466
合計			402,984552	
合計面積			201,4922760	
地積			201,49	m ²

12 宅地9				
地番	Xn	Yn	Xn = (Yn-1/r-1)	距離
A43	11783,682	23219,725	10667,408774	17,134
A14	11780,418	23210,674	161023,002292	2,884
A15	11778,699	23212,990	32485,661842	3,021
A16	11775,711	23213,432	67627,908273	10,378
A17	11767,378	23207,247	215065,902482	13,773
A45	11775,587	23199,188	96489,159878	5,279
A44	11783,355	23199,053	18146,386780	1,454
DP8	11783,964	23197,728	4041,896222	5,116
合計			400,858013	
合計面積			200,4290965	
地積			200,42	m ²

13 宅地10				
地番	Xn	Yn	Xn = (Yn-1/r-1)	距離
DP8	11783,964	23197,728	107399,956756	1,454
A44	11783,355	23199,053	18146,386780	8,279
A45	11775,587	23199,188	108146,991008	18,289
A53	11783,446	23189,889	47092,576230	6,895
A62	11781,961	23192,183	44422,374780	1,826
A51	11780,863	23193,849	34900,063110	1,520
A50	11751,065	23195,153	26378,670275	6,574
A49	11745,807	23191,234	89188,925233	4,670
K11	11748,531	23187,664	119306,332305	19,317
K12	11768,727	23181,079	66767,991229	9,377
K13	11775,966	23182,377	10434,970160	13,582
DP9	11787,471	23189,939	176705,977761	5,546
合計			764,285497	
合計面積			377,1427485	
地積			377,14	m ²

14 宅地11				
地番	Xn	Yn	Xn = (Yn-1/r-1)	距離
A17	11767,378	23207,247	21579,236230	20,291
A50	11751,065	23195,153	159781,253840	1,520
A51	11780,863	23193,849	34900,063110	1,826
A62	11781,961	23192,183	44422,374780	6,895
A53	11783,446	23189,889	47092,576230	18,289
A45	11775,587	23199,188	204636,150886	13,773
合計			405,799166	
合計面積			217,895630	
地積			217,89	m ²

工事名	合志市御代志字追分地内			
図面名	新公共施設及び宅地求積表			
縮尺	各図示	作成年月日	令和 年 月 日	
図面番号	092	設計	製図	写図 照査
事業者名				
会社名	株式会社 ユーエスプラン TEL: 096-935-6155 Email: urban@yusplan.com url: www.yusplan.co.jp			



S=1:300

官民境界
市道・里道
令和4年10月6日
合志市建設課米澤氏と立会い確定済み。

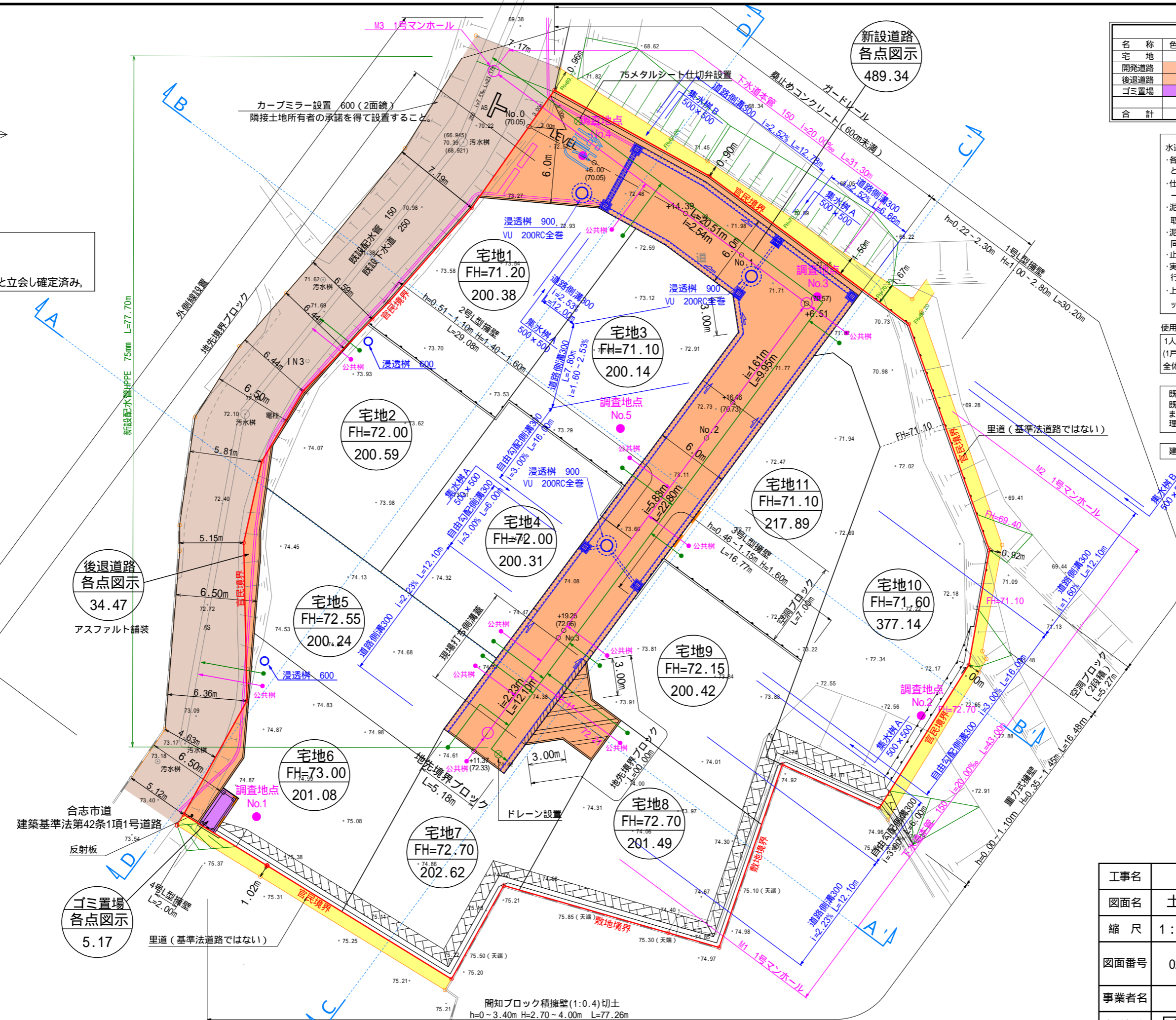
名称	色別	面積㎡	比率%	備考
宅地		2,402.30	81.95	平均218.39㎡×11戸
開発道路		489.34	16.69	合志市管理予定
後退道路		34.47	1.18	合志市管理予定
ゴミ置場		5.17	0.18	合志市管理予定
合計		2,931.28	100.00	

水道施設について
 ・各戸取り出しはサドルにて分岐しPO 20mm口径とし、止水栓コマ止める。
 ・仕切弁は、合志市仕様(ポリ挿し口付メタルシート)仕切弁とする。
 ・泥吐弁は配水管末端メカキャップのプラグより取り出すこととする。(25mm)
 ・泥吐弁のバルブボックスは、仕切弁ボックスと同等のものを使用する。
 ・止水栓ボックスを設置する。
 ・実施設計にあたっては、水道課と十分な打合を行い、給水装置計画書の承認を得ることとする。
 ・上水道本管の終端部、接続部、曲がり部にキャットアイを設置すること。

使用水量
 1人1日最大水量を350ℓとする。
 (1戸当り)5人×350ℓ=1,750ℓ
 全体最大使用水量 1,750ℓ×11区画=19,250ℓ=19.25m³/日

既設道路内は本工事着工前に必ず試掘を行い既設埋設管の配置を確認すること。
 また、水道の切込が必要となる場合には管理者と協議を行うこと。

建築時、雨水浸透樹を2基設置すること。



後退道路
各点図示
34.47
アスファルト舗装

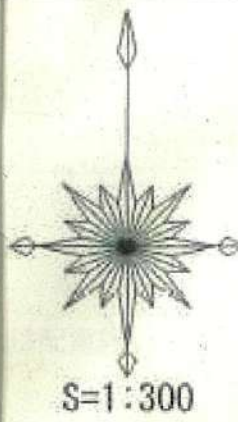
ゴミ置場
各点図示
5.17

新設道路
各点図示
489.34

給排水施設計画平面図

工事名	合志市御代志字追分地内			
図面名	土地利用及び造成計画平面図			
縮尺	1:300	作成年月日	令和	年月日
		設計	製図	写図
図面番号	021			
事業者名				
会社名	株式会社 ユーエスプラン TEL: 096-295-8195 E-mail: urbanstyle@com.zaq.ne.jp			

間知ブロック積擁壁(1:0.4)切土
h=0~3.40m H=2.70~4.00m L=77.26m



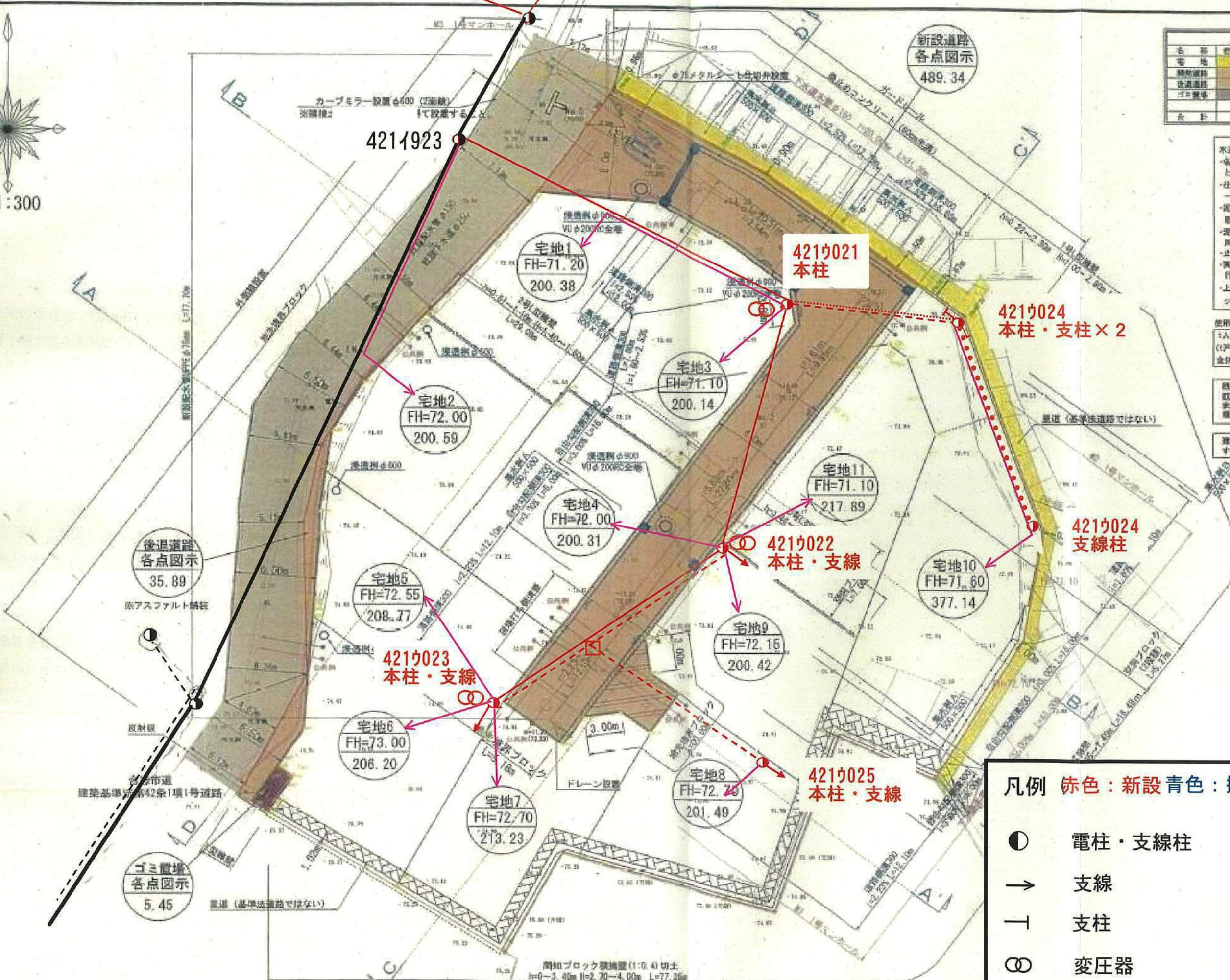
名称	面積㎡	比率%	備考
宅地	2,426.56	82.06	平均220.03㎡×11戸
緑地	489.34	16.02	
道路	35.89	1.21	
その他	5.45	0.18	
合計	2,957.24	100.00	

水道施設について
 ・各戸取り出しはサドルにて分岐し、PDφ20mm口徑とし、止水栓を止める。
 ・仕切弁は、各都市仕様(ポリ塩化ビニル製メタルシート)仕切弁とする。
 ・管弁は配水管用メカキャップのプラグより取り出すこととする。(φ25mm)
 ・配水管のバルブボックスは、仕切弁ボックスと同等のものを使用する。
 ・止水栓ボックスを設置する。
 ・実施設計にあたっては、水道課と十分な打ち合わせを行い、標準仕様計画書の承認を得ることとする。
 ・上水道本管の管径、接続部、曲がり部にキャットアイを設置すること。

使用水量
 1人1日概算水量を300ℓとする。
 (1戸当り)5人×300ℓ=1,500ℓ
 全体最大使用水量 1,750×11戸=19,250ℓ=19.25m³/日

既設道路内は工事着手前に必ず試験を行い既設埋設管の位置を確認すること。
 また、水道の切替が必要となる場合には管業者と協議を行うこと。

道路側、雨水排水等を2基設置することを検討すること。

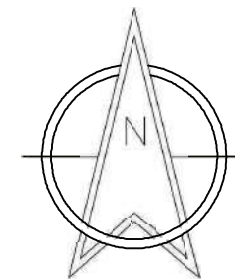


凡例 赤色：新設 青色：撤去 黒色：既設

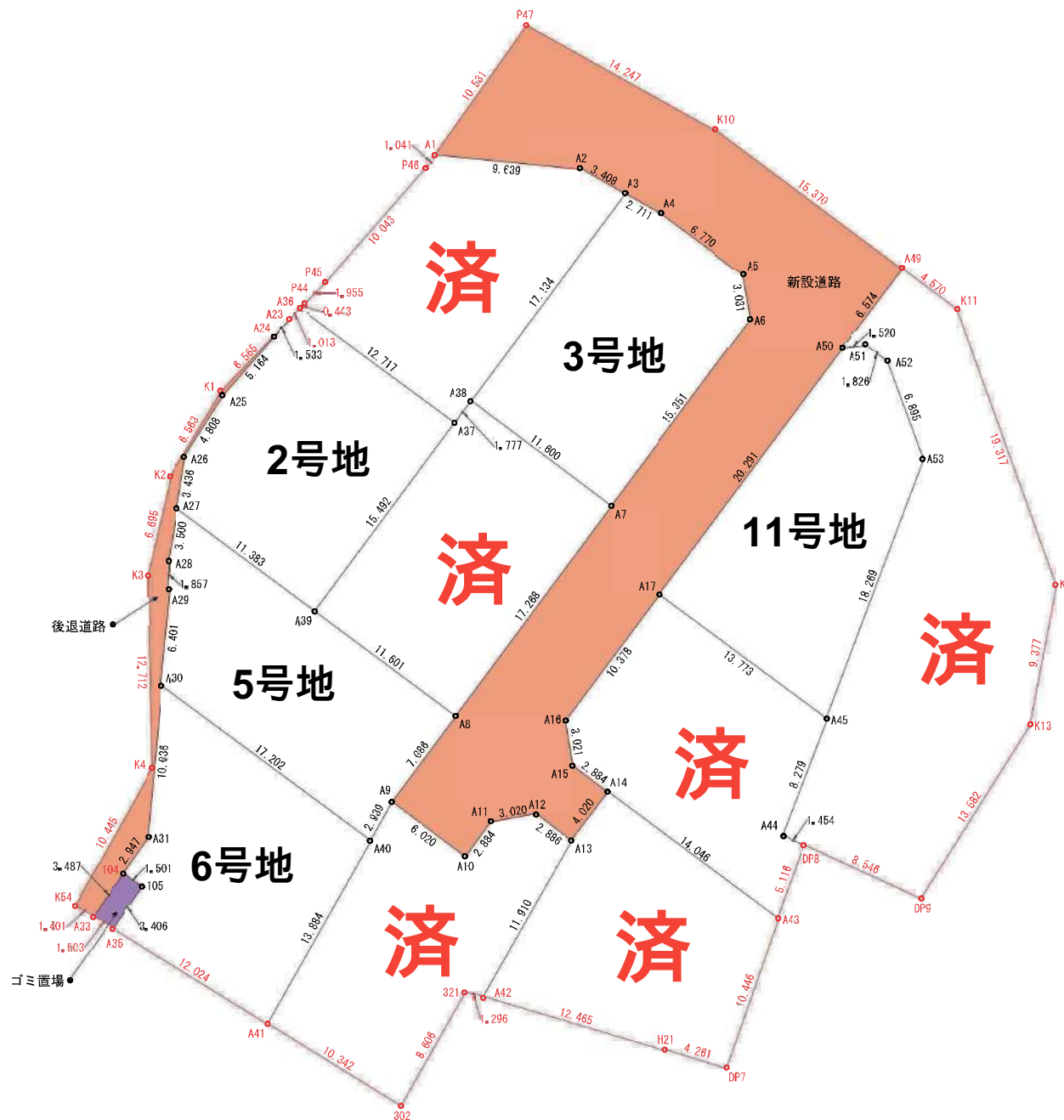
●	電柱・支線柱	—	高压電線
→	支線	- - - -	低压電線
┆	支柱	共同支線
∞	変圧器	□	低压分岐点

甲

間組ブロック積造壁(1:0.4)切土
 H=0-3.40m H=2.70-4.00m L=77.36m



S=1:300



地番	面積
1 新設道路	489.34 m ²
2 後退道路	34.47 m ²
3 ゴミ置場	5.17 m ²
4 宅地1	200.38 m ²
5 宅地2	200.59 m ²
6 宅地3	200.14 m ²
7 宅地4	200.31 m ²
8 宅地5	200.24 m ²
9 宅地6	201.08 m ²
10 宅地7	202.62 m ²
11 宅地8	201.49 m ²
12 宅地9	200.42 m ²
13 宅地10	377.14 m ²
14 宅地11	217.89 m ²
合計	2,931.28 m ²

公共施設新旧対照図

工事名	合志市御代志字追分地内			
図面名	新公共施設及び宅地求積図			
縮尺	各図示	作成年月日	令和 年 月 日	
図面番号	091	設計	製図	写図 照査
事業者名				
会社名	株式会社 ユーエスプラン TEL: 096-95-6195 Email: urbes@usplan.com url: us.jp			

価格表

宅地番号	面積(m ²)	面積(坪)	単価(万円/坪)	価格(万円)
2号地	200.59	60.68	19.61	1,190
3号地	200.17	60.55	19.98	1,210
5号地	200.22	60.57	19.98	1,210
6号地	203.20	61.47	17.57	1,080
11号地	205.87	62.28	19.59	1,220

現場写真

