
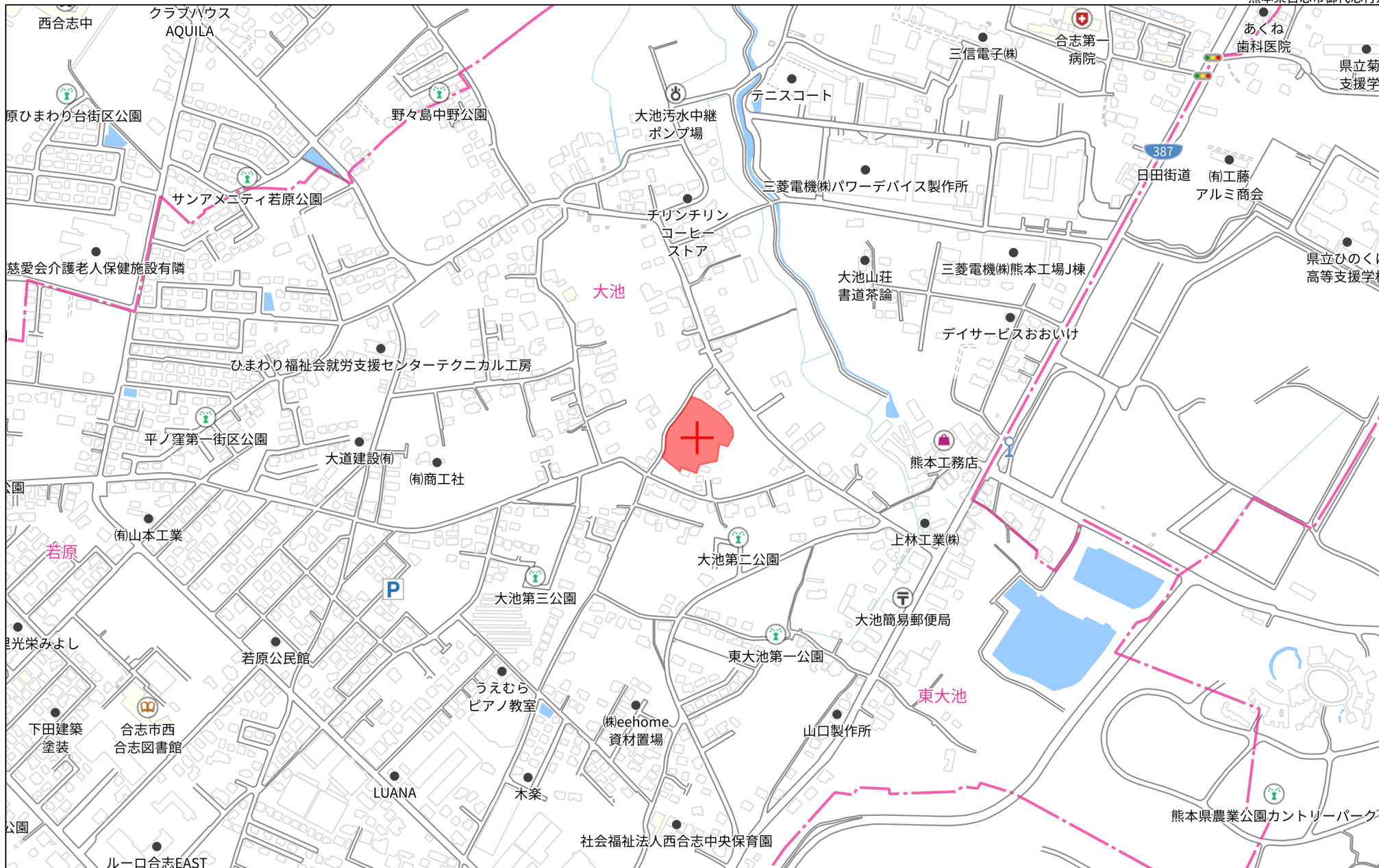
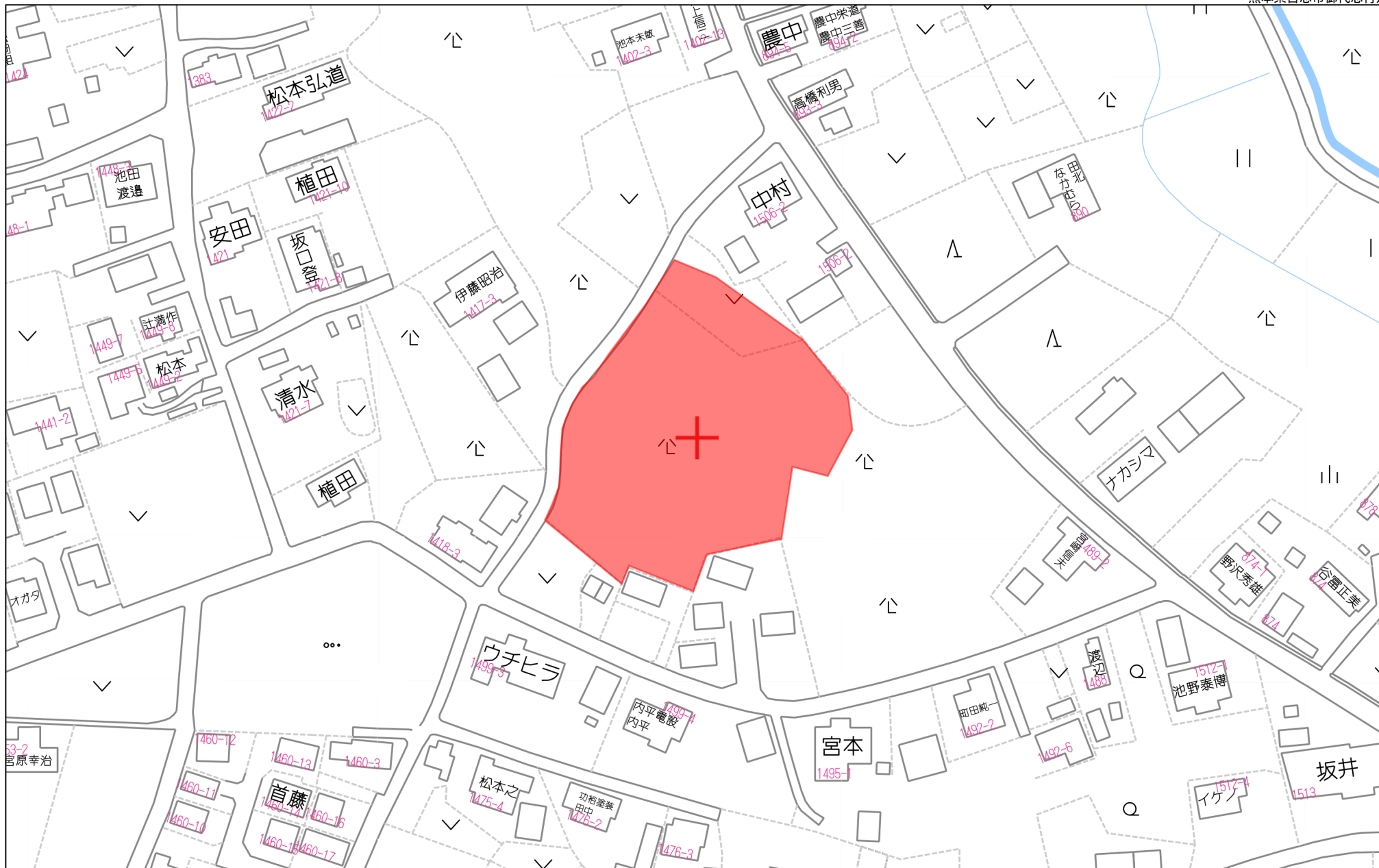


物件種別	宅地分譲地 (11区画)		
物件名	合志市御代志		
価格	910 ~ 1,220 万円		
坪単価	14.93 ~ 19.98 万円/坪		
地番	合志市御代志		
所在	合志市御代志1418-3付近		
土地面積	200.22 ~ 205.87	㎡	
坪数	60.57 ~ 62.28	坪	
面積基準	登記簿面積	地目	宅地
土地権利	所有権	都市計画	市街化調整区域
用途地域	指定なし(無指定)		
建ぺい率	70 %	容積率	200 %
接道状況	公道	西側 市道 幅員4m 分譲地内開発道路 幅員6m	
設備	上下水道・電気		
引渡条件	現況渡し		
現況	更地	引渡時期	即時
小学校	西合志中央 (徒歩25分)	中学校	西合志 (徒歩15分)
備考	<ul style="list-style-type: none"> ・建築条件なし ・集落内開発区域 		

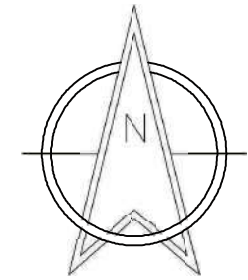
	株式会社ファミリアエステート 熊本県知事(1)第5498号	〒861-1112 熊本県合志市幾久富1909番地678 TEL:096-342-6186 FAX:096-342-6204	携 帯:080-2700-1192 メール:kazunorinakazawa1120@gmail.com	取引態様	売買の媒介
				担当	中澤



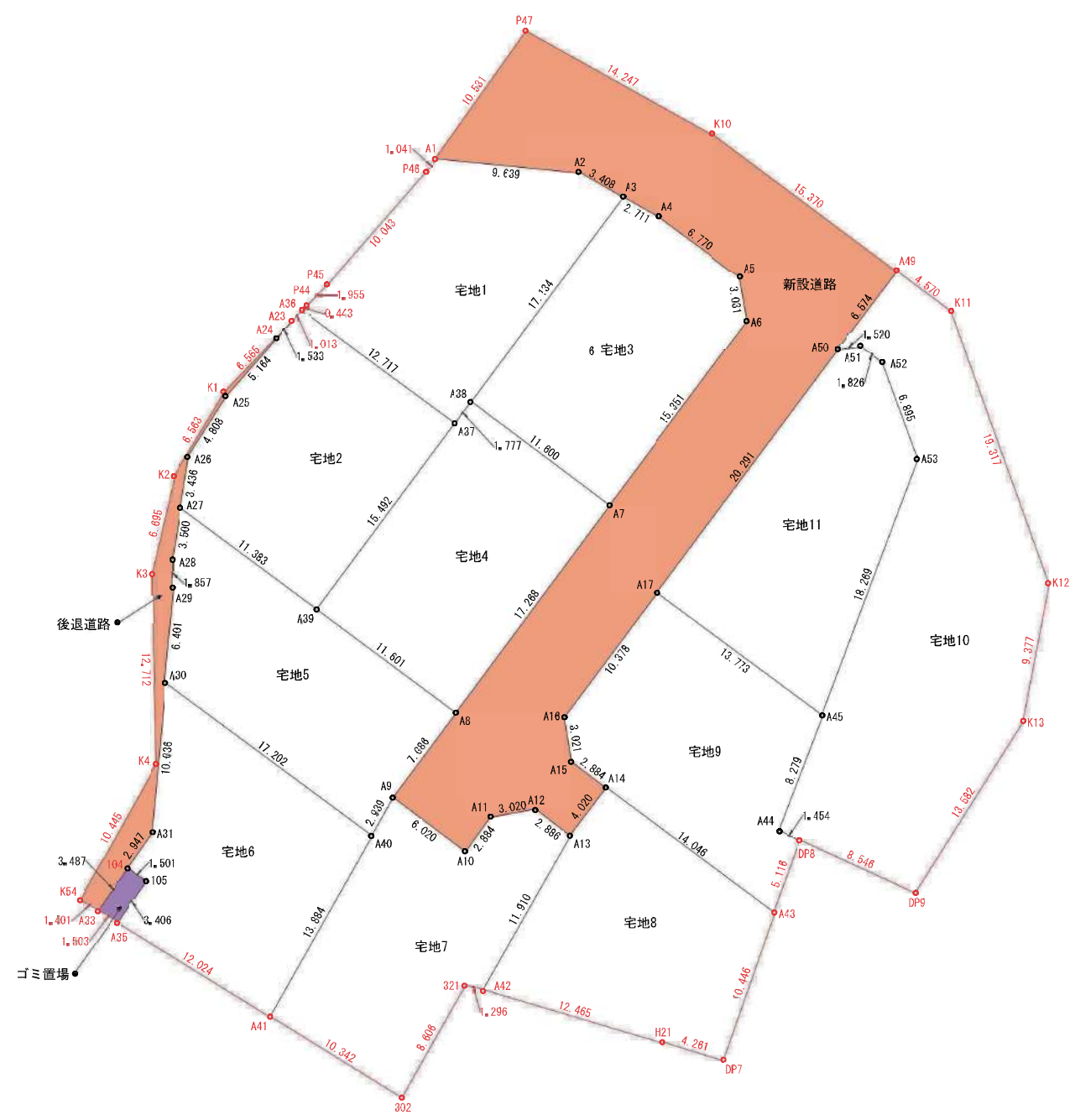


60m

1:1436



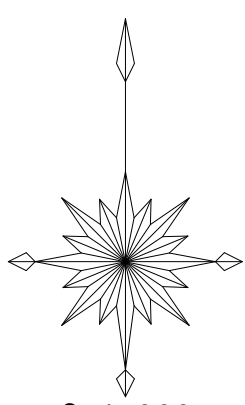
S=1:300



地番	面積
1 新設道路	489.34 m ²
2 後退道路	34.47 m ²
3 ゴミ置場	5.17 m ²
4 宅地1	200.38 m ²
5 宅地2	200.59 m ²
6 宅地3	200.14 m ²
7 宅地4	200.31 m ²
8 宅地5	200.24 m ²
9 宅地6	201.08 m ²
10 宅地7	202.62 m ²
11 宅地8	201.49 m ²
12 宅地9	200.42 m ²
13 宅地10	377.14 m ²
14 宅地11	217.89 m ²
合計	2,931.28 m ²

公共施設新旧対照図

工事名	合志市御代志字追分地内			
図面名	新公共施設及び宅地求積図			
縮尺	各図示	作成年月日	令和 年 月 日	
図面番号	091	設計	製図	写図 照査
事業者名				
会社名	株式会社 ユーエスプラン TEL: 096-95-6195 Email: urbes@usplan.com url: us.jp			



官民境界
市道・里道
令和4年10月6日
合志市建設課米澤氏と立会し確定済み。

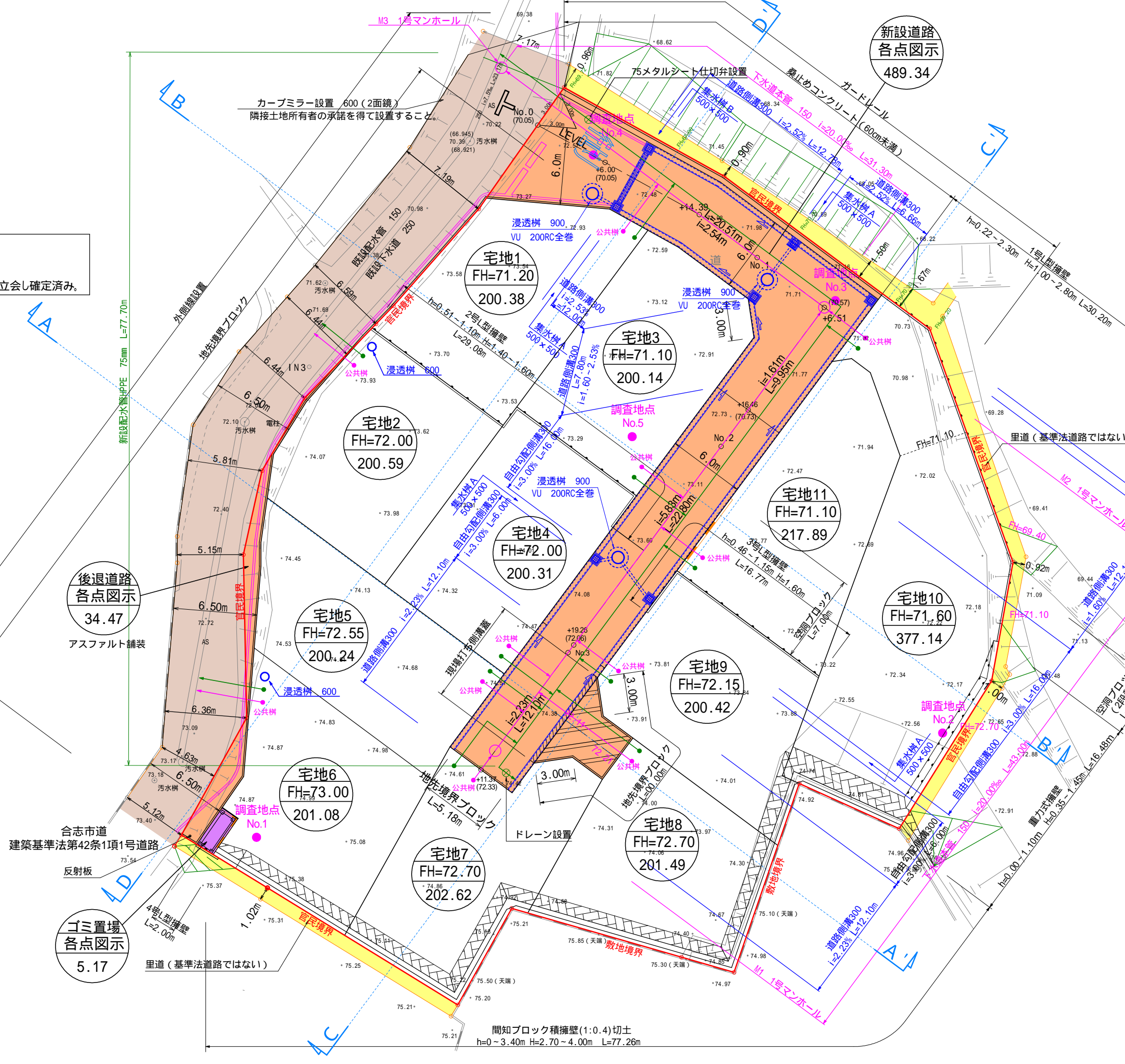
名称	色別	面積㎡	比率%	備考
宅地		2,402.30	81.95	平均218.39㎡×11戸
開発道路		489.34	16.69	合志市管理予定
後退道路		34.47	1.18	合志市管理予定
ゴミ置場		5.17	0.18	合志市管理予定
合計		2,931.28	100.00	

水道施設について
 ・各戸取り出しはサドルにて分岐しPO 20mm口径とし、止水栓コマ止める。
 ・仕切弁は、合志市仕様(ポリ挿し口付メタルシート)仕切弁とする。
 ・泥吐弁は配水管末端メカキャップのプラグより取り出すこととする。(25mm)
 ・泥吐弁のバルブボックスは、仕切弁ボックスと同等のものを使用する。
 ・止水栓ボックスを設置する。
 ・実施設計にあたっては、水道課と十分な打合を行い、給水装置計画書の承認を得ることとする。
 ・上水道本管の終端部、接続部、曲がり部にキャットアイを設置すること。

使用水量
 1人1日最大水量を350ℓとする。
 (1戸当り)5人×350ℓ=1,750ℓ
 全体最大使用水量 1,750ℓ×11区画=19,250ℓ=19.25m³/日

既設道路内は本工事着工前に必ず試掘を行い既設埋設管の配置を確認すること。
 また、水道の切違しが必要となる場合には管理者と協議を行うこと。

建築時、雨水浸透樹を2基設置すること。



後退道路
各点図示
34.47
アスファルト舗装

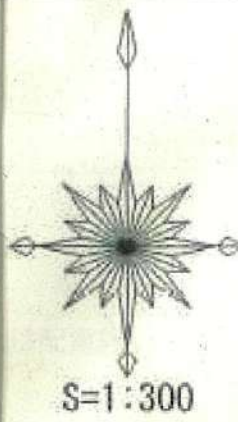
ゴミ置場
各点図示
5.17

新設道路
各点図示
489.34

給排水施設計画平面図

工事名	合志市御代志字追分地内			
図面名	土地利用及び造成計画平面図			
縮尺	1:300	作成年月日	令和	年月日
		設計	製図	写図
図面番号	021			
事業者名				
会社名	株式会社 ユーエスプラン TEL: 096-295-8195 E-mail: urbanstyle@com.zaq.ne.jp			

間知ブロック積擁壁(1:0.4)切土
h=0~3.40m H=2.70~4.00m L=77.26m



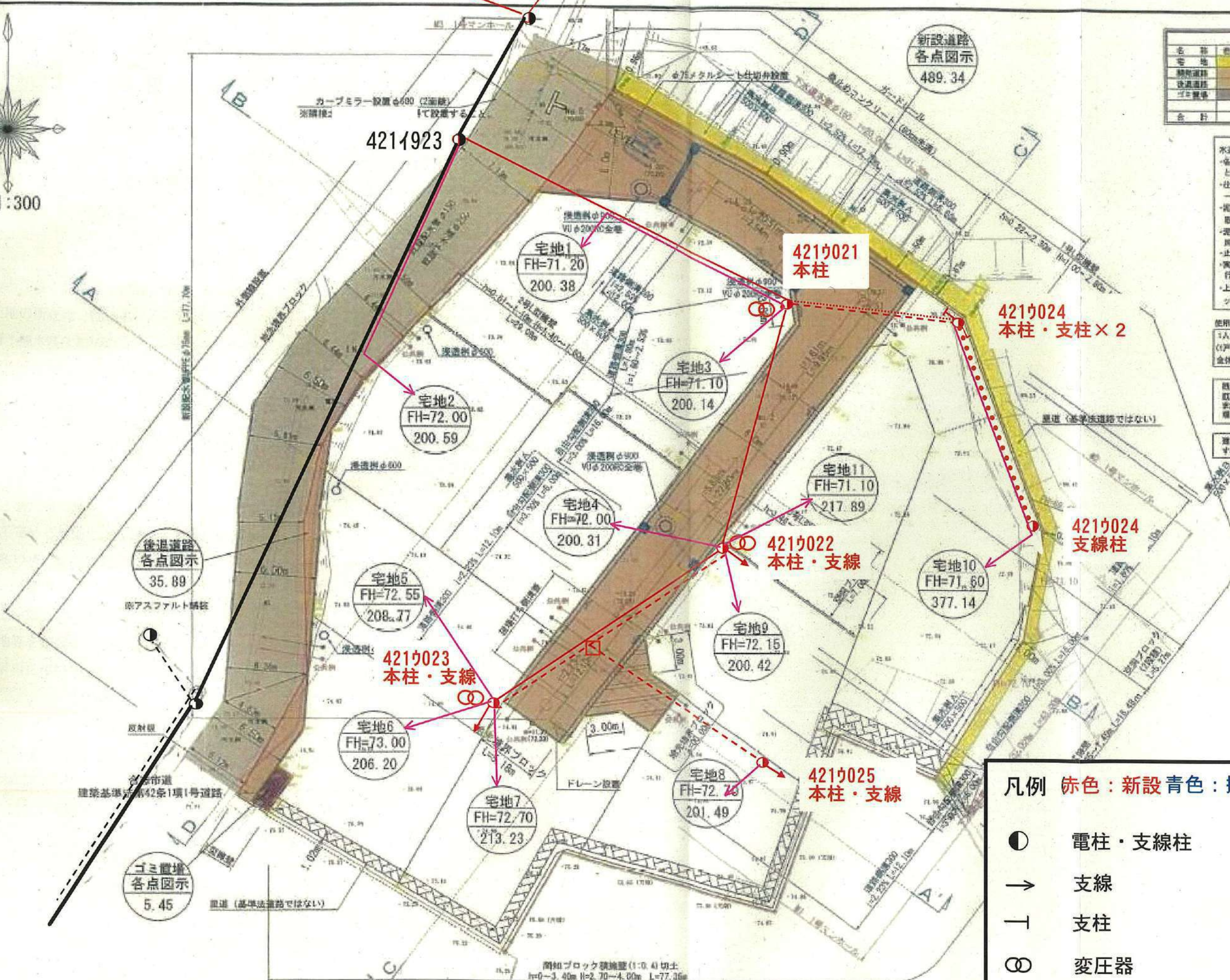
名称	面積㎡	比率%	備考
宅地	2,426.56	82.06	平均220.03㎡×11戸
緑地	489.34	16.02	
道路	35.89	1.21	
その他	5.45	0.18	
合計	2,957.24	100.00	

水道施設について
 ・各戸取り出しはサドルにて分岐し、PDφ20mm口徑とし、止水栓を止める。
 ・仕切弁は、各都市仕様(ポリプロピレン口径メタルシート)仕切弁とする。
 ・管仕切弁は配水管用メカキャップのプラグより取り出すこととする。(φ25mm)
 ・管仕切弁のバルブボックスは、仕切弁ボックスと同等のものを使用する。
 ・止水栓ボックスを設置する。
 ・実施設計にあたっては、水道課と十分な打ち合わせを行い、標準仕様計画書の承認を得ることとする。
 ・上水道本管の管径、接続部、曲がり部にキャットアイを設置すること。

使用水量
 1人1日排水水量を380ℓとする。
 (1戸当り)5人×380ℓ=1,900ℓ
 全体最大使用水量 1,750×11戸=19,250ℓ=19.25m³/日

既設道路内は水工事工程に必ず試験を行い既設配管の設置を確かめること。
 また、水道の切替が必要となる場合には管業者と協議を行うこと。

道路側、雨水排水溝を2基設置することを検討すること。



凡例 赤色：新設 青色：撤去 黒色：既設

●	電柱・支線柱	—	高压電線
→	支線	- - - -	低压電線
┆	支柱	共同支線
∞	変圧器	□	低压分岐点

甲

間組ブロック積造壁(1:0.4)切土
 H=0-3.40m H=2.70-4.00m L=77.36m

価格表

済

宅地番号	面積(m ²)	面積(坪)	単価(万円/坪)	価格(万円)
2号地	200.59	60.68	19.61	1,190
5号地	200.22	60.57	19.98	1,210
6号地	203.20	61.47	17.57	1,080
8号地	201.44	60.94	14.93	910
11号地	205.87	62.28	19.59	1,220

現場写真

