



物件種別	宅地分譲地 (6区画)		
物件名	熊本市東区健軍2丁目		
価格	2,325		万円
坪単価	45.77		万円/坪
地番	熊本市東区健軍2丁目184-1、184-2、185の一部		
所在	熊本市東区健軍2丁目24-18の西側		
土地面積	167.93	㎡	
坪数	50.80	坪	
面積基準	実測面積	地目	宅地
土地権利	所有権	都市計画	市街化区域
用途地域	第一種中高層住居専用地域・第二種中高層住居専用地域		
建ぺい率	60/60	%	容積率 150/200 %
接道状況	南側 幅員6m		
設備	上下水道・側溝・電気		
引渡条件	更地渡し		
現況	更地	引渡時期	相談
小学校	健軍	中学校	湖東
備考	<ul style="list-style-type: none"> ・建築条件なし ・南ひな段 ・第一種中高層住居専用地域と第二種中高層にかかっている区画有 ・1号地だけの販売 他契約済 		



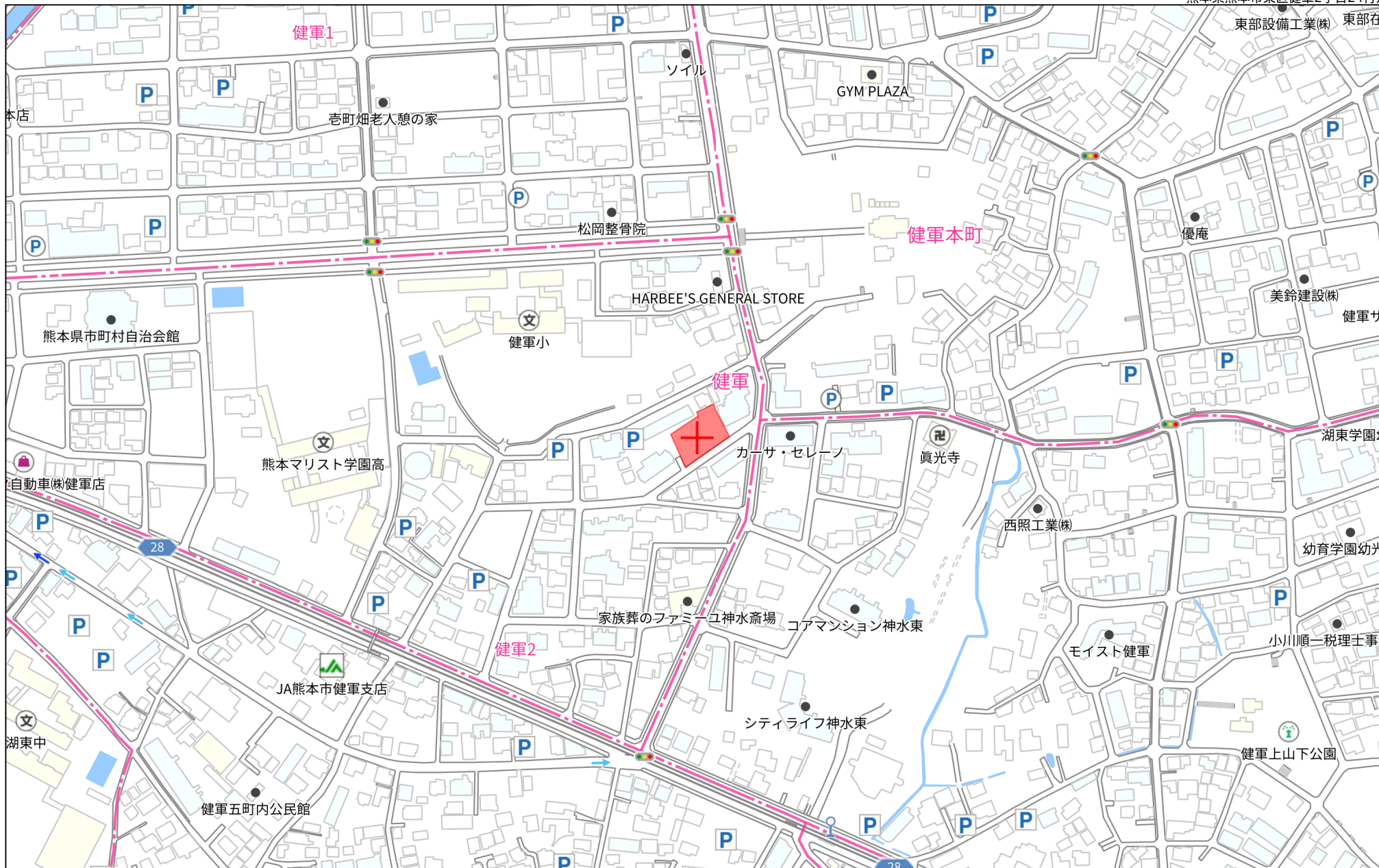
株式会社ファミリアエステート

熊本県知事(1)第5498号

〒861-1112
 熊本県合志市幾久富1909番地678
 TEL:096-342-6186
 FAX:096-342-6204

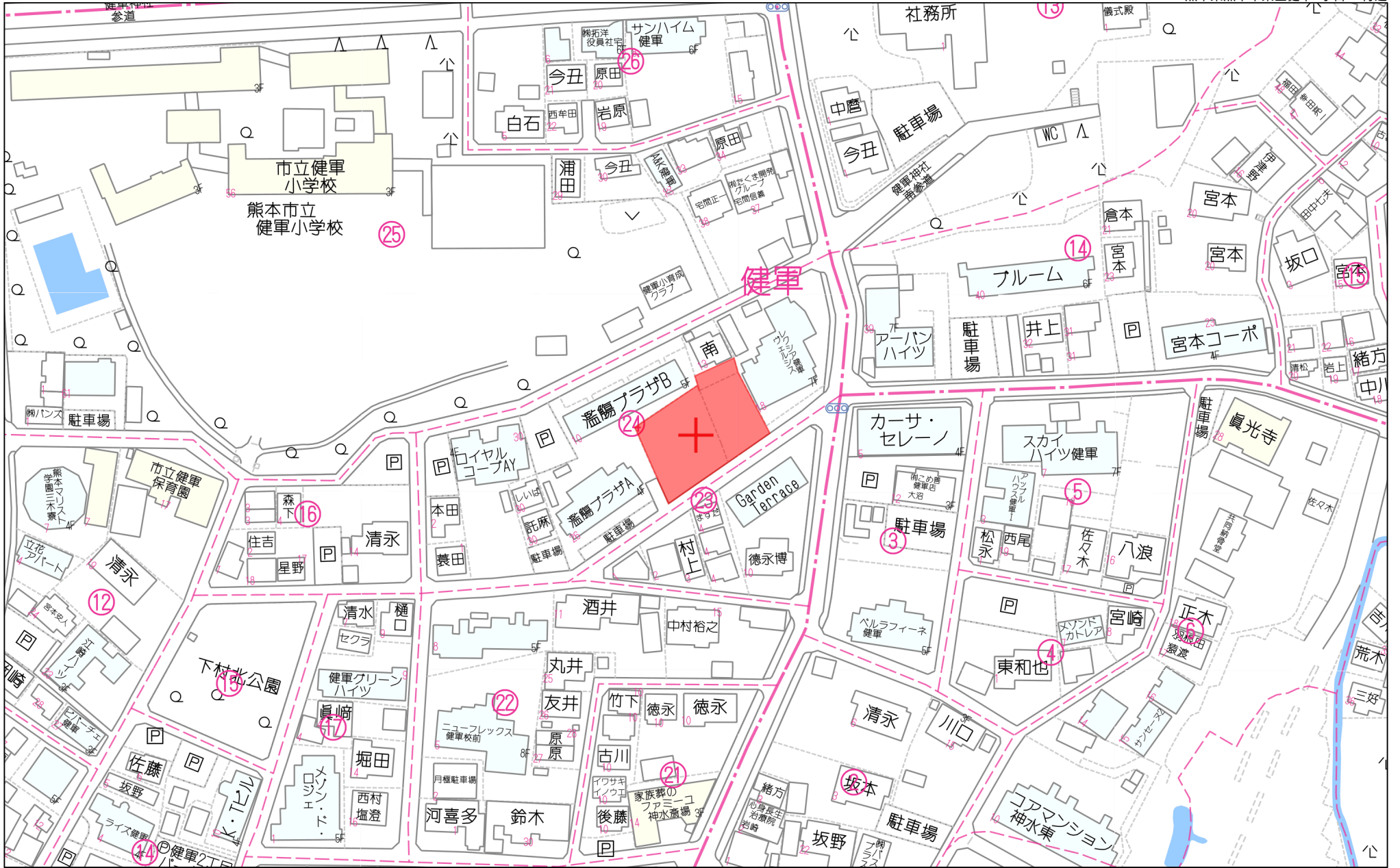
携 帯:080-2700-1192
 メール:kazunorinakazawa1120@gmail.com

取引態様	売買の媒介
担当	中澤



280m

1:4062

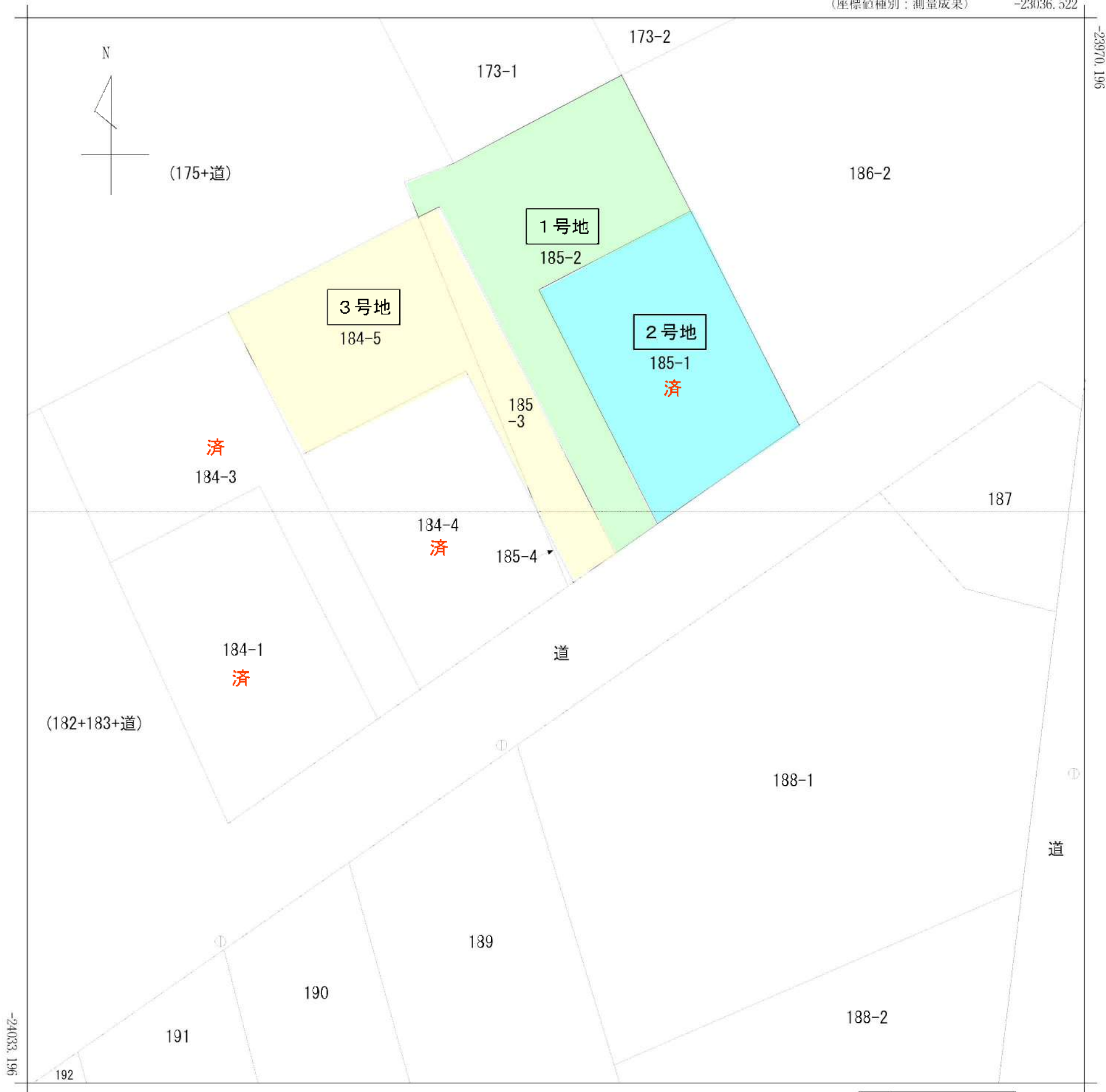


80m

1:1768

禁無断複写複製

株式会社ファミリアエステート
Z21148120-20240206161218



(座標値種別: 測量成果)

(注) 国土交通省が公表した座標補正パラメータ(hisaikihon_H28kumamoto_BL.par)による修正がされています。

地番区域見出
健軍2丁目

請求部	所在	熊本市東区健軍二丁目				地番	185番4			
出縮力尺	1/250	精度分	甲二	座標系番号又は記号	II	分類	地図(法第14条第1項)		種類	地籍図
作成年月日					備付年月日(原図)	平成15年10月10日			補記事項	

地番	184-1, 184-3, 184-4, 184-5	地積測量図
土地の所在	熊本市東区健軍二丁目	

測量日：令和5年6月5日 任意座標

本測量に使用した与点一覧

名称	X座標	Y座標	標識
126-4	-24013.824	-23071.549	地籍成果図根点(真鍮標)
126-5	-23982.434	-23035.237	地籍成果図根点(真鍮標)

※図根点の座標は世界測地系Ⅱ系。震災前の成果に基づき測量。

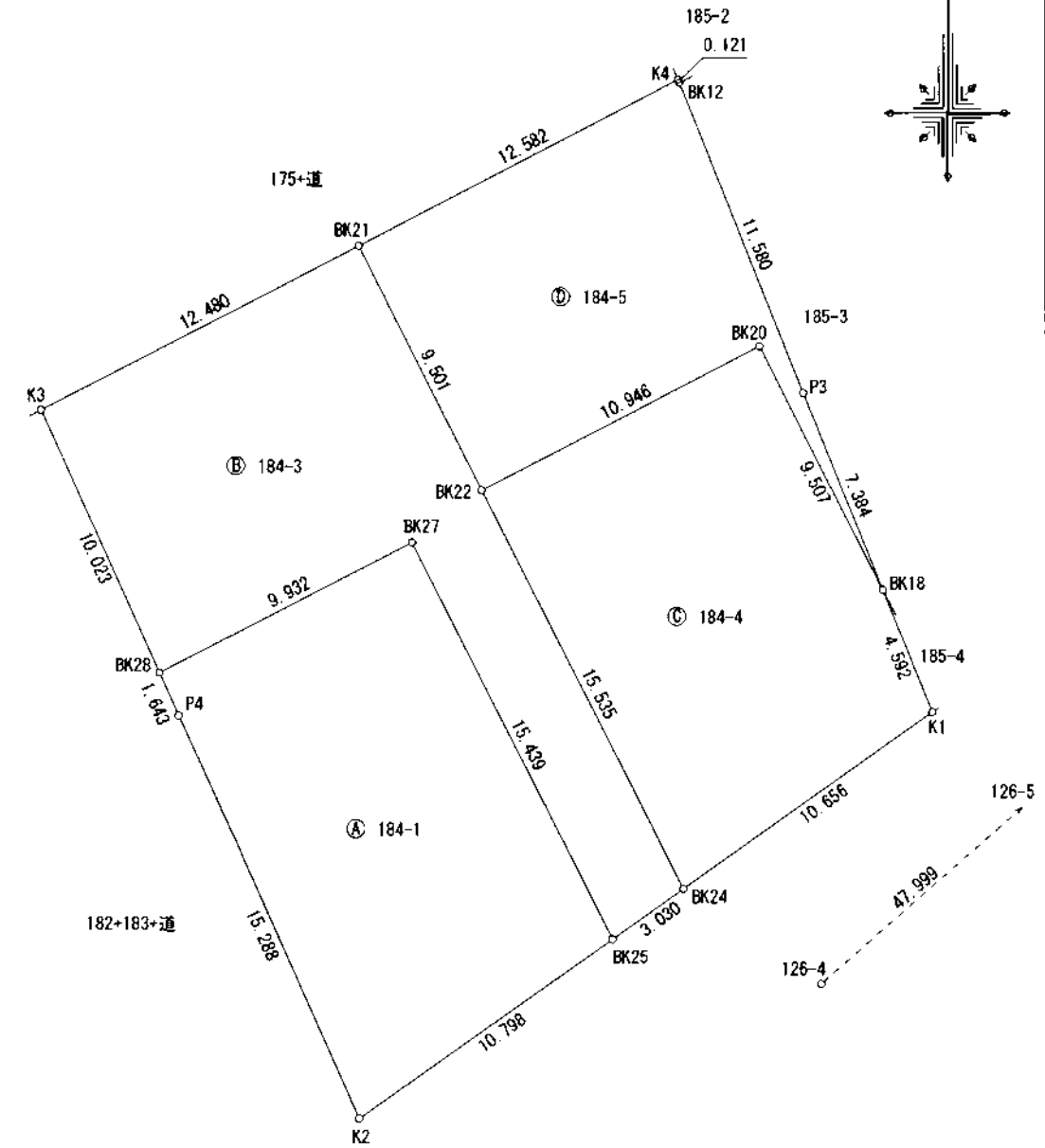
求積表

地番 ㉠ 184-1					
NO	標識	X _n	Y _n	Y _{n+1} -Y _{n-1}	X _n ・(Y _{n+1} -Y _{n-1})
K2	既・普・金属標	-24018.454	-23087.714	15.150	-363879.578100
BK25	新・普・金属標	-24012.271	-23078.861	1.868	-44854.922228
BK27	新・普・プラ杭	-23998.503	-23085.846	-15.827	379824.306981
BK28	新・普・金属標	-24003.026	-23094.688	-8.165	195984.707290
P4	既・普・金属標	-24004.523	-23094.011	6.974	-167407.543402
合計					-333.029459
合計面積					166.5147295
地積					166.51 m ²

地番 ㉡ 184-3					
NO	標識	X _n	Y _n	Y _{n+1} -Y _{n-1}	X _n ・(Y _{n+1} -Y _{n-1})
BK25	新・普・金属標	-24012.271	-23078.861	9.469	-227372.194099
BK24	新・普・金属標	-24010.536	-23076.377	-4.545	109127.886120
BK22	新・普・プラ杭	-23996.682	-23083.406	-11.328	271834.413696
BK21	新・普・金属標	-23988.209	-23087.705	-15.410	369658.300690
K3	既・普・金属標	-23993.893	-23098.816	-6.983	167549.354819
BK28	新・普・金属標	-24003.026	-23094.688	12.970	-311319.247220
BK27	新・普・プラ杭	-23998.503	-23085.846	15.827	-379824.306981
合計					-345.792975
合計面積					172.8964875
地積					172.89 m ²

地番 ㉢ 184-4					
NO	標識	X _n	Y _n	Y _{n+1} -Y _{n-1}	X _n ・(Y _{n+1} -Y _{n-1})
BK24	新・普・金属標	-24010.536	-23076.377	15.765	-378526.100040
K1	既・普・金属標	-24004.434	-23067.641	7.017	-168439.113378
BK18	新・普・金属標	-24000.176	-23069.360	-6.020	144481.069520
BK20	新・普・プラ杭	-23991.698	-23073.661	-14.046	336987.390108
BK22	新・普・プラ杭	-23996.682	-23083.406	-2.716	65174.988312
合計					-321.775478
合計面積					160.8877390
地積					160.88 m ²

地番 ㉣ 184-5					
NO	標識	X _n	Y _n	Y _{n+1} -Y _{n-1}	X _n ・(Y _{n+1} -Y _{n-1})
BK18	新・普・金属標	-24000.176	-23069.360	1.537	-36888.270512
P3	新・普・プラ杭	-23993.329	-23072.124	-7.098	170304.649242
BK12	新・普・金属標	-23982.591	-23076.458	-4.379	105019.765889
K4	新・普・金属標	-23982.479	-23076.503	-11.247	269730.941313
BK21	新・普・金属標	-23988.209	-23087.705	-6.903	165590.606727
BK22	新・普・プラ杭	-23996.682	-23083.406	14.044	-337009.402908
BK20	新・普・プラ杭	-23991.698	-23073.661	14.046	-336987.390108
合計					-239.099357
合計面積					119.5496785
地積					119.54 m ²



(単位：m)

作成者 福岡市中央区赤坂1-14-37
 土地家屋調査士 廣田 慎一郎 (令和5年6月19日作成)

申請人
 縮尺 1/250

地番	185-1, 185-2, 185-3, 185-4	地積測量図
土地の所在	熊本市東区健軍二丁目	

測量日：令和5年6月5日 任意座標

本測量に使用した与点一覧

名称	X座標	Y座標	標識
126-4	-24013.824	-23071.549	地籍成果図根点(真輪標)
126-5	-23982.434	-23035.237	地籍成果図根点(真輪標)

※図根点の座標は世界測地系Ⅱ系。震災前の成果に基づき測量。

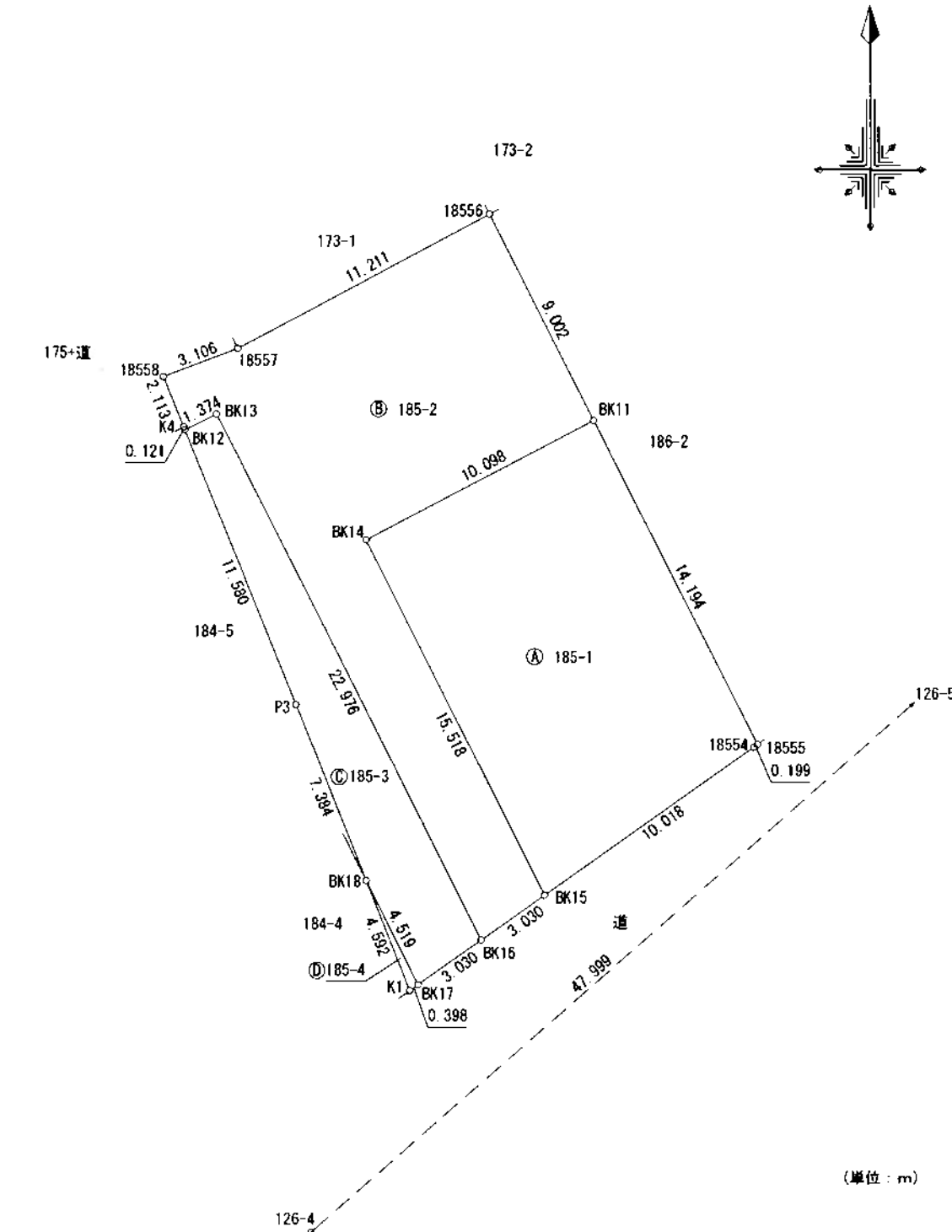
求積表

地番		㉑ 185-1				
NO	標識	Xn	Yn	Yn+1-Yn-1	Xn · (Yn+1-Yn-1)	
18555	既・普・金属標	-23994.884	-23053.972	-6.264	150303.953376	
BK11	新・普・金属標	-23982.228	-23060.398	-15.383	368918.613324	
BK14	新・普・金属標	-23986.890	-23069.355	-1.949	46750.448610	
BK15	新・普・金属標	-24000.736	-23062.347	15.221	-365315.202656	
18554	既・普・金属標	-23994.999	-23054.134	8.375	-200958.116625	
合計					-300.303971	
合計面積					150.1519855	
地積					150.15 m ²	

地番		㉒ 185-2				
NO	標識	Xn	Yn	Yn+1-Yn-1	Xn · (Yn+1-Yn-1)	
BK11	新・普・金属標	-23982.228	-23060.398	4.882	-117081.237096	
18556	既・普・金属標	-23974.201	-23064.473	-13.998	335590.865598	
18557	既・普・金属標	-23979.419	-23074.396	-12.827	307584.007513	
18558	新・普・金属標	-23980.522	-23077.300	-2.107	50526.959854	
K4	新・普・金属標	-23982.479	-23076.503	0.842	-20193.247318	
BK12	新・普・金属標	-23982.591	-23076.458	1.276	-30601.786116	
BK13	新・普・金属標	-23981.981	-23075.227	11.627	-278838.493087	
BK16	新・普・金属標	-24002.471	-23064.831	12.880	-309151.826480	
BK15	新・普・金属標	-24000.736	-23062.347	-4.524	108579.329664	
BK14	新・普・金属標	-23986.890	-23069.355	1.949	-46750.448610	
合計					-335.876078	
合計面積					167.9380390	
地積					167.93 m ²	

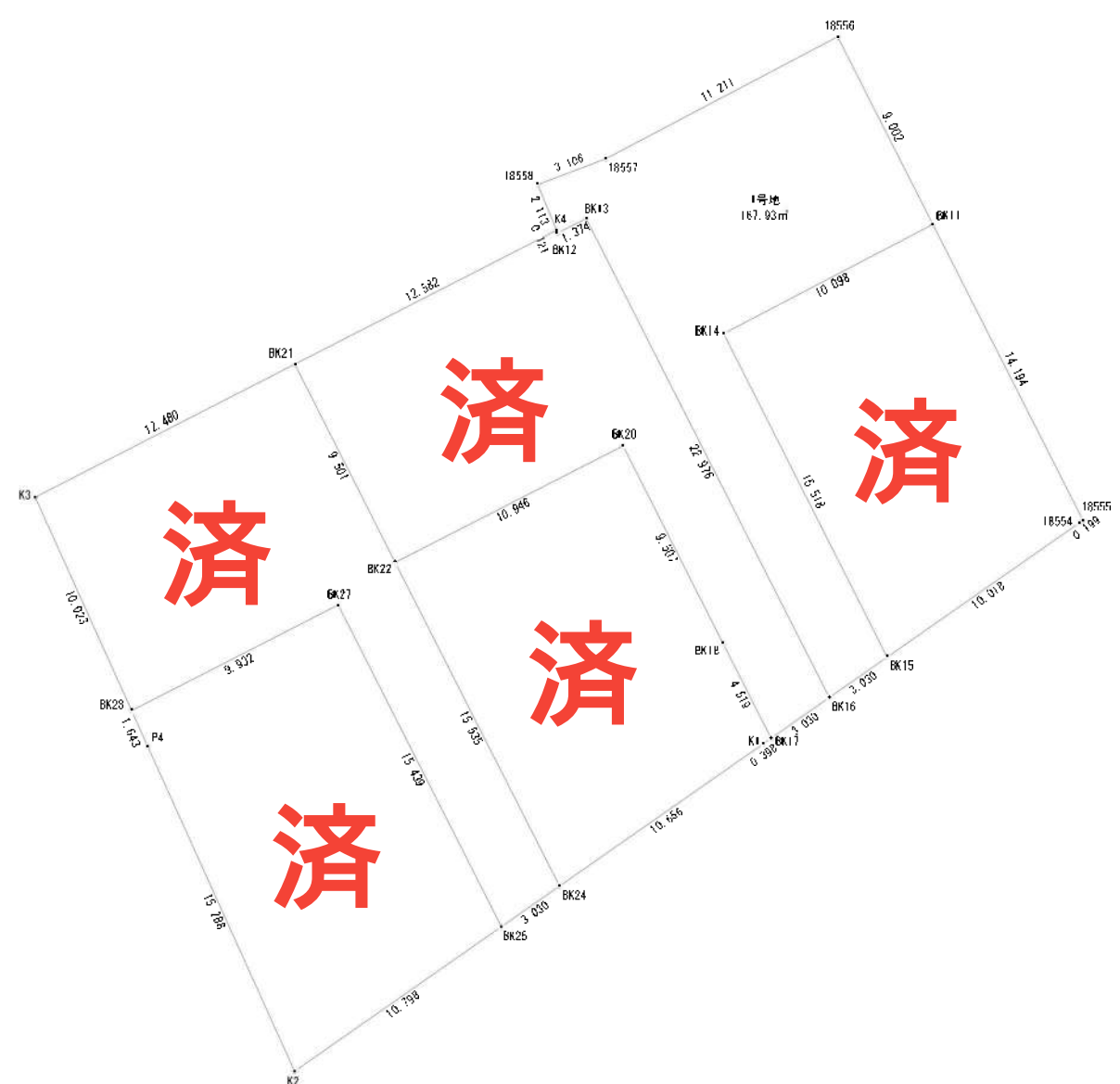
地番		㉓ 185-3				
NO	標識	Xn	Yn	Yn+1-Yn-1	Xn · (Yn+1-Yn-1)	
BK16	新・普・金属標	-24002.471	-23064.831	-7.912	189907.550552	
BK13	新・普・金属標	-23981.981	-23075.227	-11.627	278838.493087	
BK12	新・普・金属標	-23982.591	-23076.458	3.103	-74417.979873	
P3	新・普・プラ杭	-23993.329	-23072.124	7.098	-170304.649242	
BK18	新・普・金属標	-24000.176	-23069.360	4.809	-115416.846384	
BK17	新・普・金属標	-24004.206	-23067.315	4.529	-108715.048974	
合計					-108.480834	
合計面積					54.2404170	
地積					54.24 m ²	

地番		㉔ 185-4				
NO	標識	Xn	Yn	Yn+1-Yn-1	Xn · (Yn+1-Yn-1)	
BK17	新・普・金属標	-24004.206	-23067.315	-1.719	41263.230114	
BK18	新・普・金属標	-24000.176	-23069.360	-0.326	7824.057376	
K1	既・普・金属標	-24004.434	-23067.641	2.045	-49089.067530	
合計					-1.780040	
合計面積					0.8900200	
地積					0.89 m ²	



作成者 福岡市中央区赤坂1-14-37
土地家屋調査士 廣田 慎一郎 (令和5年6月19日作成)

申請人
縮尺 1/250



求積表

地番	1号地				
NC	Xn	Yn	Y+1	T-1	Xn - (Yn+1 - Yn-1)
BK11	23387.226	23060.333	4.557		117081.237096
18566	23374.251	23064.473	13.553		335590.865598
18557	23375.419	23074.393	12.827		307584.007513
18558	23380.522	23077.900	2.107		50526.959954
K4	23387.478	23075.903	0.547		20183.247318
BK17	23389.551	23075.458	1.716		-30601.786116
BK12	23381.581	23075.227	11.627		-278838.493087
BK18	24002.471	23064.831	12.880		-309151.826480
BK15	24003.736	23062.347	4.524		108579.229864
BK14	23386.850	23063.355	1.543		-46750.448610
合計					305.876078
合計面積					167.9380390
面積					167.93 m

(50.80坪)

地番	2号地				
NC	Xn	Yn	Y+1	T-1	Xn - (Yn+1 - Yn-1)
BK11	23387.226	23060.333	15.353		369918.613324
BK14	23386.850	23063.355	1.543		46750.448610
BK12	24002.471	23062.347	15.221		-365315.202858
18554	23384.666	23054.134	8.375		-200958.116625
18555	23384.664	23053.472	5.764		150303.953376
合計					-300.303971
合計面積					150.1519855
面積					150.15 m

(45.42坪)

地番	3号地				
NC	Xn	Yn	Y+1	T-1	Xn - (Yn+1 - Yn-1)
BK18	24002.471	23064.831	2.712		189907.550552
BK13	23381.661	23075.227	11.627		278838.493087
BK17	23387.581	23075.458	1.716		30601.786116
K4	23382.478	23075.903	11.247		269730.941313
BK11	23385.758	23087.705	6.808		165580.626727
BK22	23396.697	23083.405	14.244		-337009.402008
BK20	23391.638	23073.881	14.246		-336987.390108
BK16	24003.176	23063.340	9.346		-152305.116896
BK17	24004.256	23067.315	4.528		108715.048974
合計					-347.580191
合計面積					173.7900955
面積					173.79 m

(52.57坪)

地番	4号地				
NC	Xn	Yn	Y+1	T-1	Xn - (Yn+1 - Yn-1)
BK17	24004.256	23067.315	1.713		41263.230114
BK18	24002.176	23063.350	6.345		152305.116896
BK23	23391.638	23073.881	14.248		336987.390108
BK22	23396.692	23083.406	2.715		65174.988312
BK24	24010.536	23076.377	15.765		-378526.100040
K1	24004.454	23087.541	3.267		-217528.180908
合計					323.655518
合計面積					161.7775980
面積					161.77 m

(48.94坪)

地番	5号地				
NC	Xn	Yn	Y+1	T-1	Xn - (Yn+1 - Yn-1)
BK24	24010.536	23076.377	4.545		109127.886120
BK25	23386.687	23083.405	11.578		271834.413696
BK21	23385.756	23087.705	15.413		369658.300680
K3	23393.853	23098.815	6.583		167549.354819
BK28	24002.266	23094.888	12.573		-311319.247220
BK27	23396.530	23085.846	15.627		-379824.306981
BK25	24019.271	23078.851	3.468		-227372.194099
合計					345.782475
合計面積					172.8964875
面積					172.89 m

(52.30坪)

地番	6号地				
NC	Xn	Yn	Y+1	T-1	Xn - (Yn+1 - Yn-1)
BK25	24019.271	23078.851	1.868		44854.922228
BK27	23396.530	23085.846	15.527		379824.306981
BK28	24002.266	23094.888	5.185		195984.707290
T4	24004.523	23084.011	6.674		-167407.543402
K2	24015.454	23087.714	15.150		-363879.578100
合計					333.029459
合計面積					166.5147295
面積					166.51 m

(50.37坪)