

	物件種別	中古戸建		
	物件名	菊池市野間口		
	価格	2,100	万円	
	地番	菊池市野間口字東原589番13		
	所在	菊池市野間口589-13		
	地目	宅地	面積基準	登記簿面積
	種類・構造	木造2階建て・3LDK		
	新築年月	令和2年1月10日		
	土地面積	154.91 m ²	建物面積	87.77 m ²
	坪数	46.86 坪	坪数	26.55 坪
	土地権利	所有権	都市計画	未指定区域
	用途地域	指定なし(無指定)		
	建ぺい率	70 %	容積率	200 %
	接道状況	私道	南側 幅員約5m	
	設備	上下水道・プロパン・電気		
	引渡条件	相談		
	現況	居住中	引渡時期	相談
	小学校	菊之池	中学校	菊池南
	備考	<ul style="list-style-type: none"> ・南側私道:293m² 持分8分の1 ・太陽光有:3.4kW ・蓄電池有:5.7kW 		



株式会社ファミリアエステート

熊本県知事(1)第5498号

〒861-1112
 熊本県合志市幾久富1909番地678
 TEL:096-342-6186
 FAX:096-342-6204

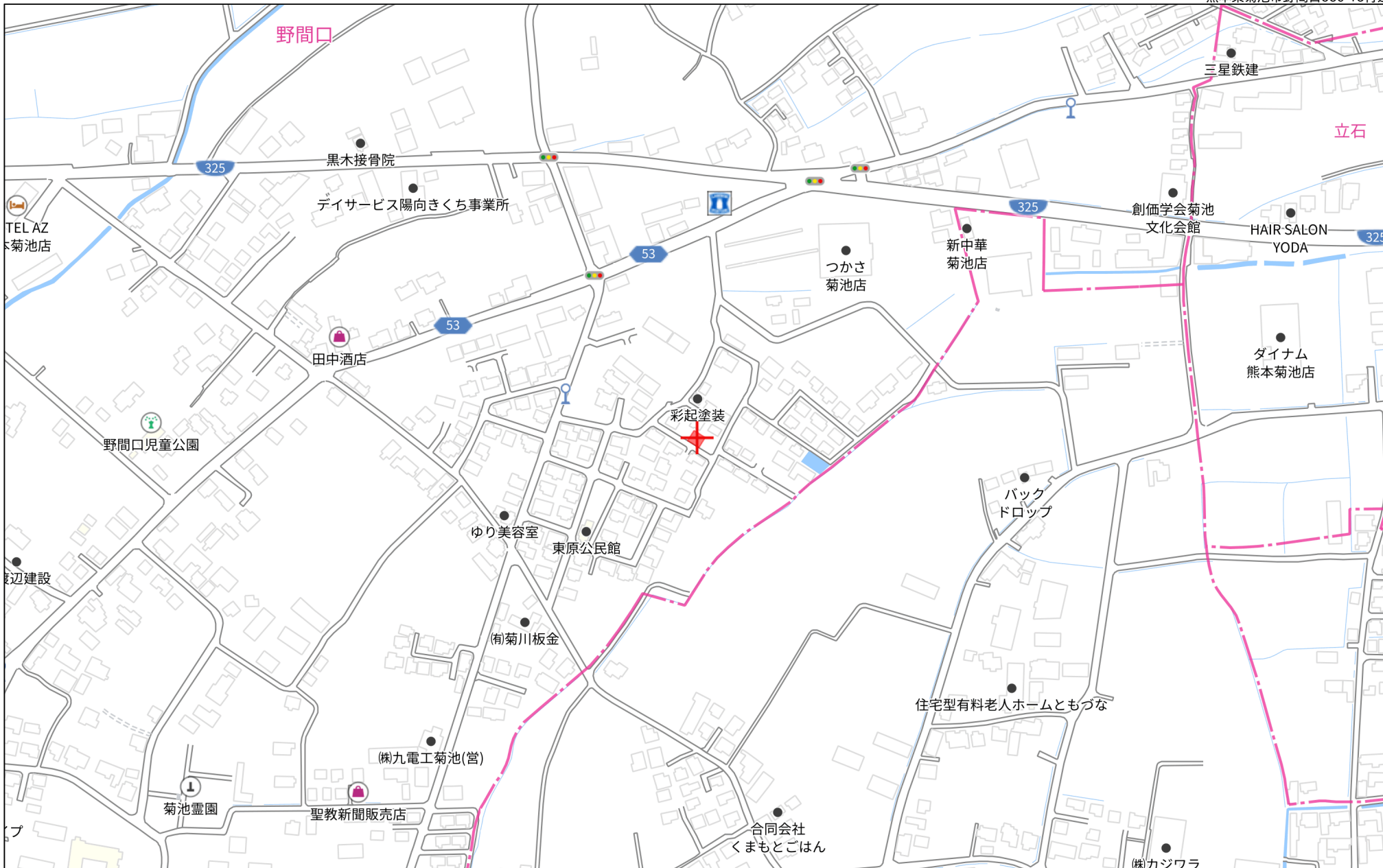
携 帯:090-2700-1192
 メール:kazunorinakazawa1120@gmail.com

取引態様

売買の媒介

担当

中澤



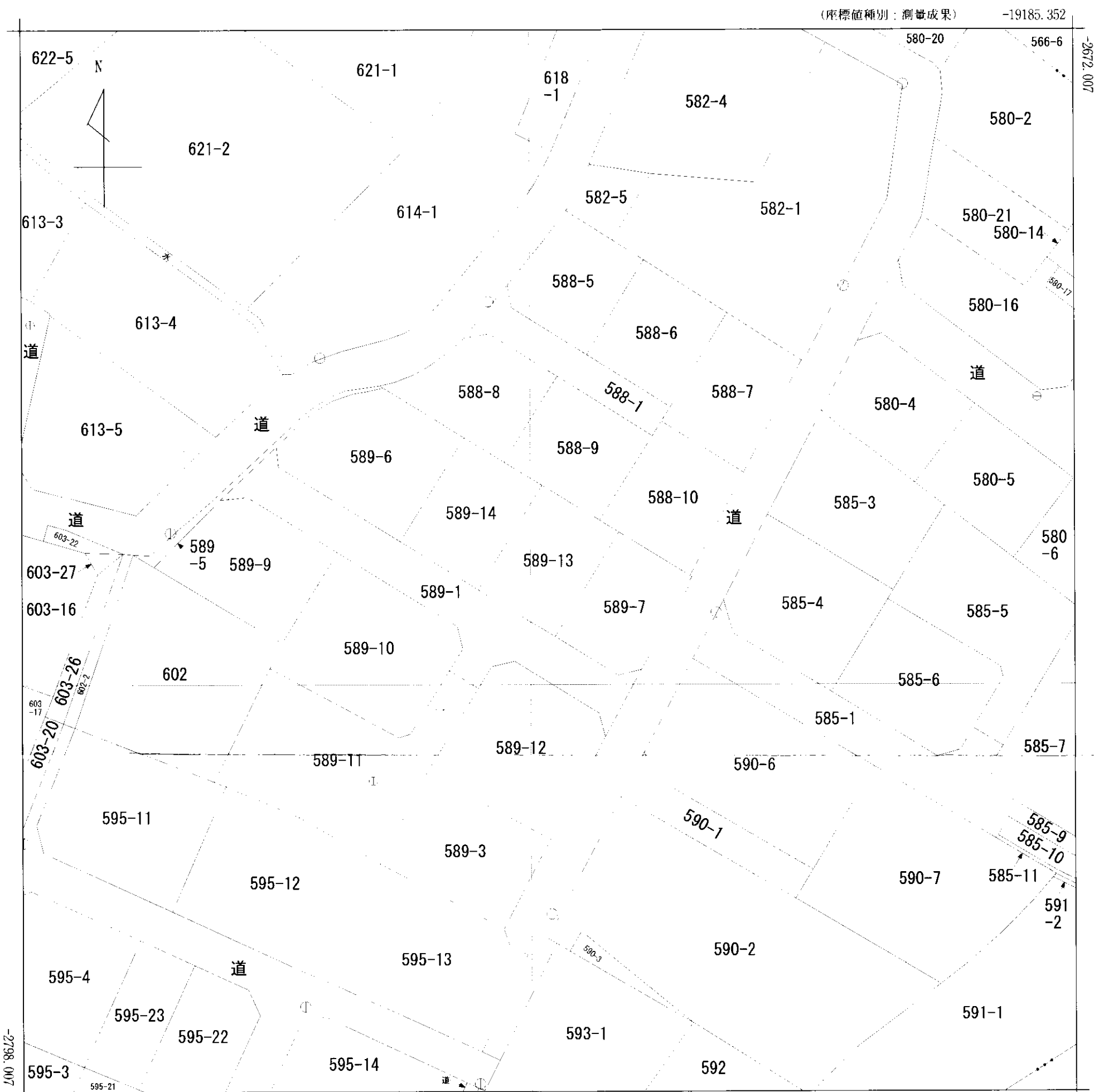
280m

1:4054



60m

1:1164



(座標値種別：測量成果)

-19185.352

-2672.007

-19310.352 (座標値種別：測量成果)

(注) 国土交通省国土地理院が公表した座標補正パラメータ(kumamoto2016_BL.par)による修正がされています。

地番区域見出
野間口

請求部	所在	菊池市野間口字東原				地番	589番13			
出力縮尺	1/500	精度区分	甲三	座標系番号又は記号	II	分類	地図(法第14条第1項)		種類	地籍図
作成年月日	平成24年6月			備付年月日(原図)	平成26年3月31日			補記事項		

地番 589番7, 589番13, 589番14
土地の所在 菊池市野間口字東原

土地所在図
地積測量図

1/2

座標求積表

地番	① 589-7				
測点	標識	Xn	Yn	(Xn+1-Xn-1) Yn	点間距離
P1	金属標 新設	-2744.210	-19247.247	328531.259043	8.97
N32	金属標 既設	-2748.913	-19239.604	77497.124912	2.76
N25	金属釘 既設	-2748.238	-19236.920	-203661.272040	11.43
N27	金属標 既設	-2738.326	-19231.216	-192850.634048	0.22
N28	金属標 既設	2738.210	19231.411	21731.494430	1.14
N29	金属釘 既設	-2737.196	-19230.878	-21827.046530	0.23
N30	金属標 既設	-2737.075	-19231.083	-102924.756216	10.03
P2	金属標 新設	-2731.844	-19239.643	137274.852805	14.51
倍面積				308.033496	
面積				154.0167480	
地積				154.01 m ²	
坪数				46.59	

地番	② 589-13				
測点	標識	Xn	Yn	(Xn+1-Xn-1) Yn	点間距離
P1	金属標 新設	2744.210	19247.247	130303.862190	14.51
P2	金属標 新設	2731.844	19239.643	263544.629814	2.55
487	金属釘 既設	-2730.512	-19241.824	-107388.619744	8.12
P3	金属標 新設	-2726.263	-19248.748	155953.356296	14.49
P4	金属標 新設	-2738.614	-19256.343	345593.587821	10.67
倍面積				309.832369	
面積				154.9161845	
地積				154.91 m ²	
坪数				46.86	

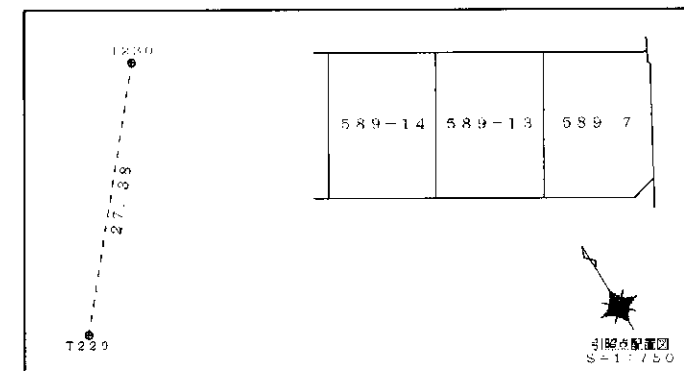
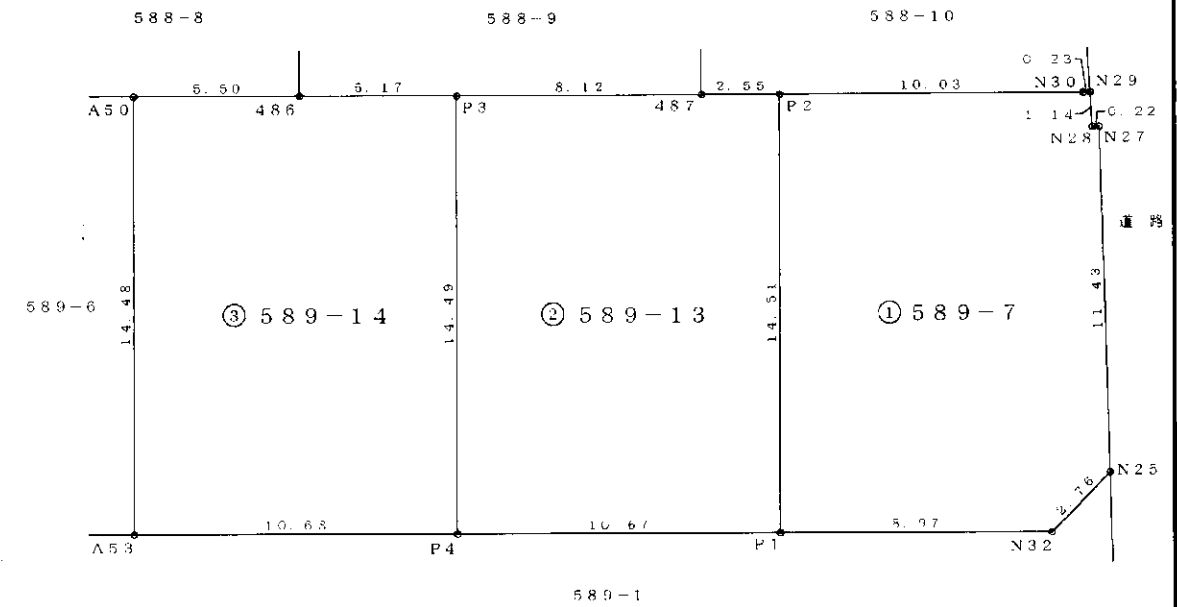
地番	③ 589-14				
測点	標識	Xn	Yn	(Xn+1-Xn-1) Yn	点間距離
P4	金属標 新設	-2738.614	-19256.343	-129980.315250	14.49
P3	金属標 新設	-2726.263	-19248.748	-289866.896132	5.17
486	金属釘 既設	-2723.555	-19253.159	-107586.652492	5.50
A50	金属標 既設	2720.675	19257.850	182140.746300	14.48
A53	金属標 既設	-2733.013	-19265.447	345602.853733	10.68
倍面積				309.735159	
面積				154.8675795	
地積				154.86 m ²	
坪数				46.84	

総計 463.8005120

境界明示凡例

金属標	プレートをアンカーピン等で固定したもの
仮金属標	プレートを接着剤のみで張りつけたもの
金属釘	不銹鋼製で、頭部の直径が20ミリ以上のもの
仮金属釘	頭部の直径が20ミリ未満のもの
ブツ杭	樹脂製プラスチック杭

平面直角座標系	世界測地系第Ⅱ系
測量年月日	令和1年7月23日



作成者 熊本市中央区岡田町3番25号2F
土地家屋調査士 武田 真佳
(平成31年8月14日作成)

縮尺 1/250

申請人 株式会社マエムラ
代表取締役 前村幸夫

縮尺 1/250

地番	589番7, 589番13, 589番14	土地所在図 地積測量図
土地の所在	菊池市野間口字東原	

2/2

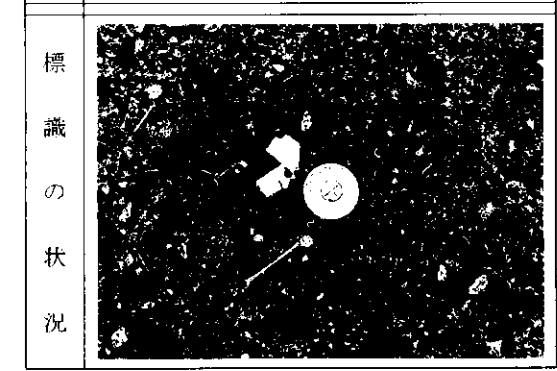
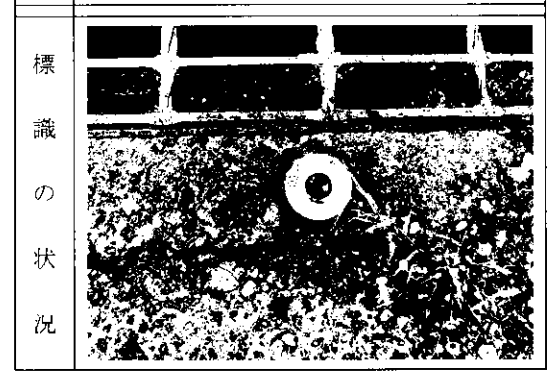
恒久的地物		
符号	T229	
地物の名称	地籍調査基準点	
成果	測地系	世界測地系 II系
	X座標	-2731.984
	Y座標	-19292.740
標識	既設 金属釘	
備考	集水樹上設置	

恒久的地物		
符号	T230	
地物の名称	地籍調査基準点	
成果	測地系	世界測地系 II系
	X座標	-2711.181
	Y座標	-19274.932
標識	既設 金属釘	
備考	道路上設置	

概略図



概略図



※熊本地震前の基本三角点等の成果に基づき測量

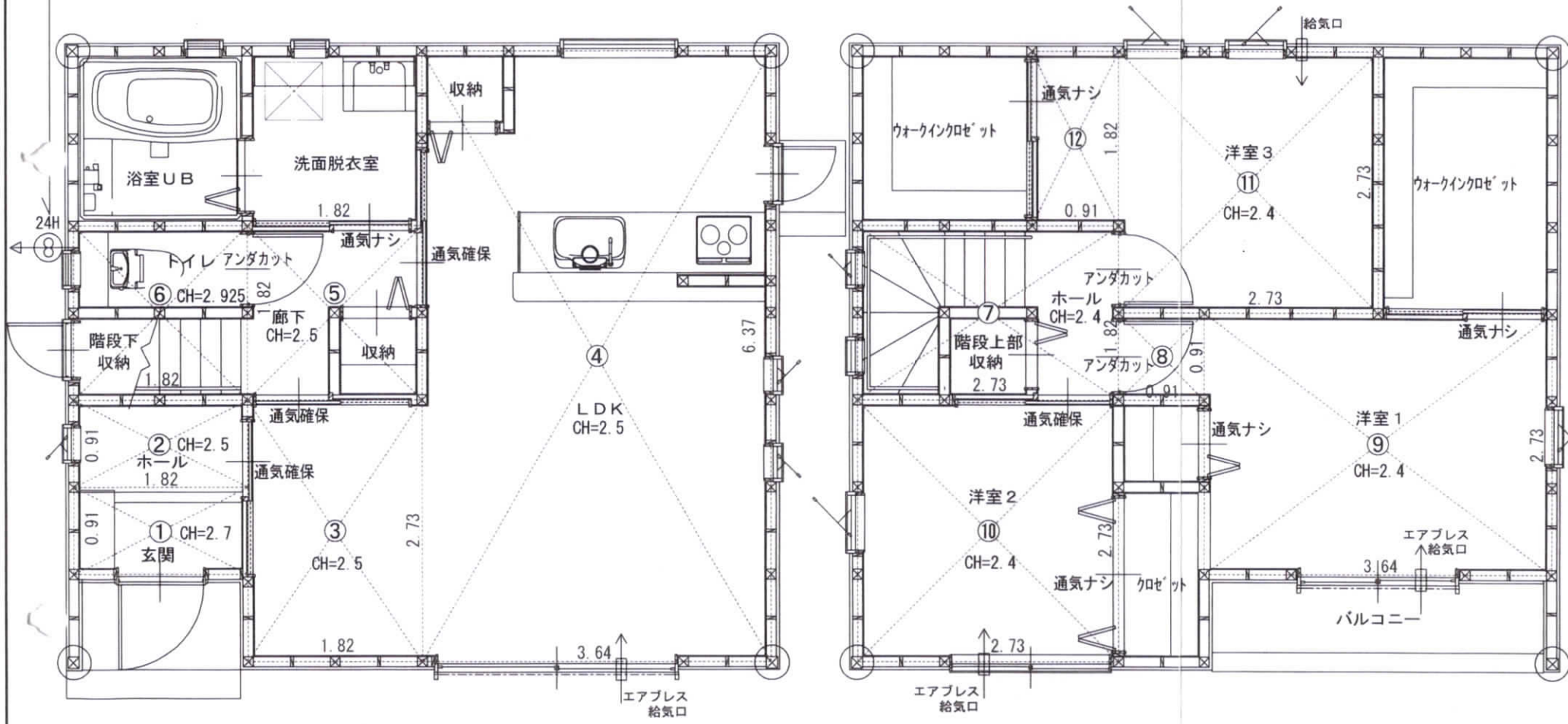
作成者	熊本市中央区岡田町3番25号2F 土地家屋調査士 武田 貞佳 (平成31年8月14日作成)	縮尺	1/
-----	---	----	----

申請人	株式会社マエムラ 代表取締役 前村幸夫	縮尺	1/
-----	------------------------	----	----

凡例

24H ← ⊗	第三種24時間個別換気システム 排気口 バイブファン三菱 (V-08PPXD7) 風量120m ³ /h 外壁ステンレス製ベントキャップ100φ
給気口 ← □	自然給気口 外気清掃フィルター付 外壁ステンレス製ベントキャップ100φ 自然給気口 エアブレス給気口 アルミサッシ上残一休エアフィルター付換気口 ドア アンダーカット高さ10mm以上とする

24時間換気
三菱電機 V-08PPXD7
風量120m³/h



1階換気計画平面図 S=1/60

2階換気計画平面図 S=1/60

換気区画①		使用建築材料名	面積制限を受けない 建築材料の有無 規制対象外又は F★★★★	面積制限を受ける 第二種及び第三種 建築材料の面積 Om ²
室名	内装仕上 部位			
①② 玄関 ホール	床	磁器タイル	規制対象外	
	床	合板フローア 12mm	F★★★★	
	壁	PB12.5mmビニールクロス	F★★★★	
	天井	PB12.5mmビニールクロス	F★★★★	
	建具	玄関ドア アルミサッシ	F★★★★	
③④⑤ LDK 廊下	床	合板フローア 12mm	F★★★★	
	壁	PB12.5mmビニールクロス	F★★★★	
	天井	PB12.5mmビニールクロス	F★★★★	
	建具	既製建具	F★★★★	
	流し台	システムキッチン	F★★★★	
⑥ トイレ	床	合板フローア 12mm	F★★★★	
	床	CFシート	F★★★★	
	壁	PB12.5mmビニールクロス	F★★★★	
	天井	PB12.5mmビニールクロス	F★★★★	
	建具	既製建具	F★★★★	
⑥⑦⑧ 階段 2Fホール	床	松集成材	F★★★★	
	床	合板フローア 12mm	F★★★★	
	壁	PB12.5mmビニールクロス	F★★★★	
	天井	PB12.5mmビニールクロス	F★★★★	
	建具	既製建具	F★★★★	
⑨⑩⑪⑫ 洋室123	床	合板フローア 12mm	F★★★★	
	壁	PB12.5mmビニールクロス	F★★★★	
	天井	PB12.5mmビニールクロス	F★★★★	
	建具	既製建具	F★★★★	

ビニールクロス用接着剤はでん粉系接着剤を使用。ホルムアルデヒドの使用無し。表示はF★★★★
カウンター等の集成材はオレフィン樹脂系、水生高分子-イソシアネート系接着剤を使用。ホルムアルデヒドの使用無し。

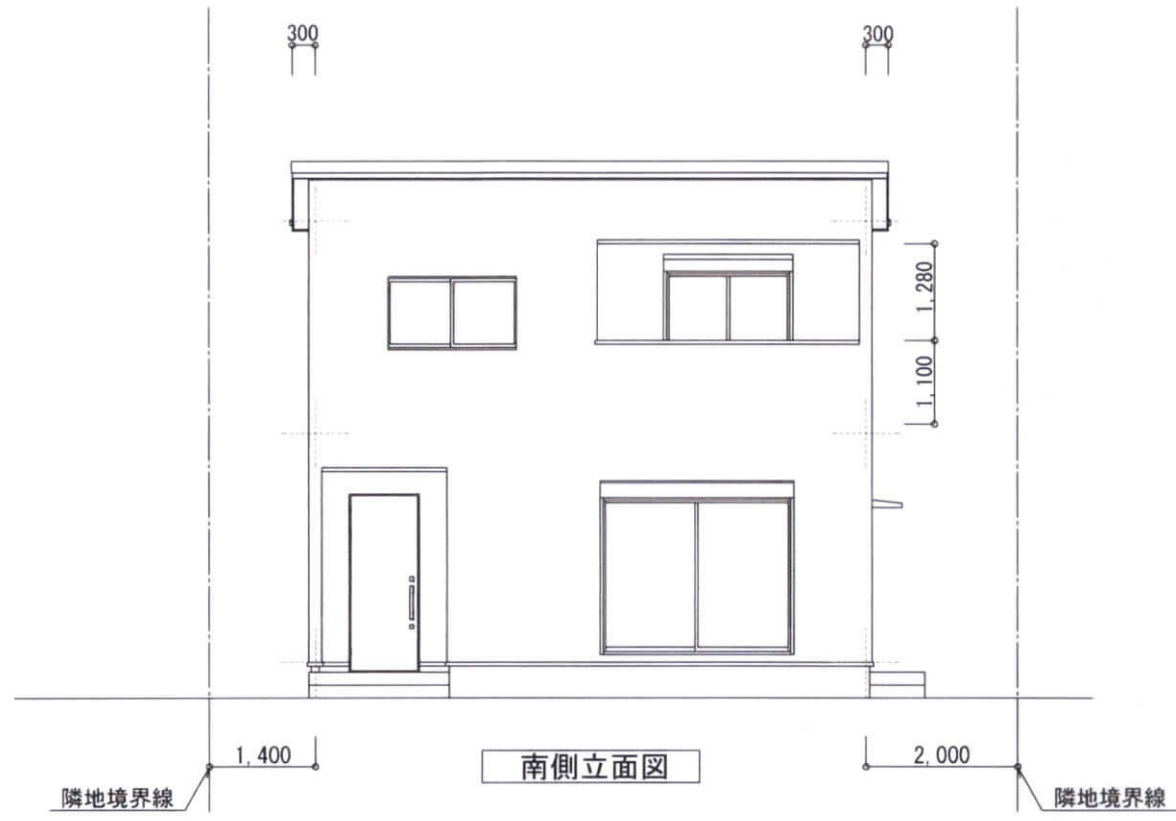


特記

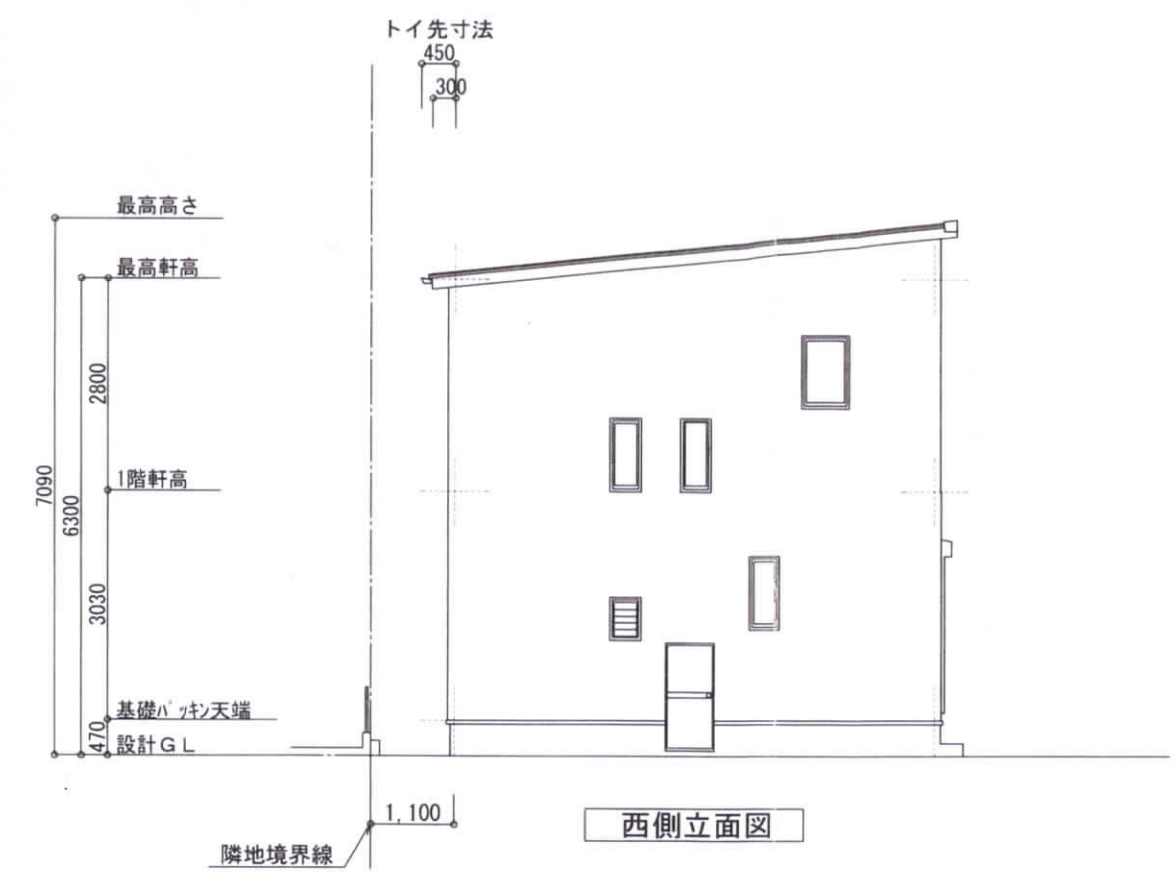
三浦善次郎建築設計室
一級建築士事務所 熊本県知事登録 第3096号
一級建築士登録番号 大臣登録 第314828号 三浦善次郎

工事名称 株式会社マエムラ 菊池市野間口2号地E1新築工事
図面名称 24時間換気計画平面図 使用材料表
SCALE 1/60

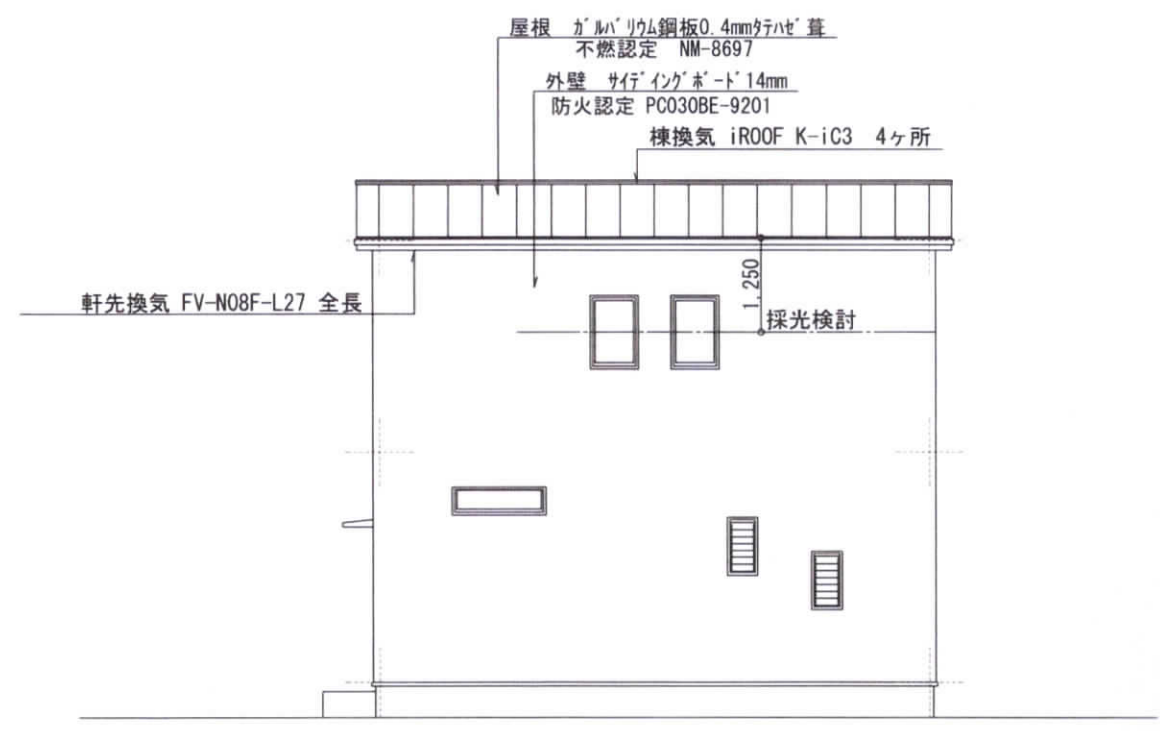
図面No. 14/14
物件No.
設計年月日 2019年7月25日



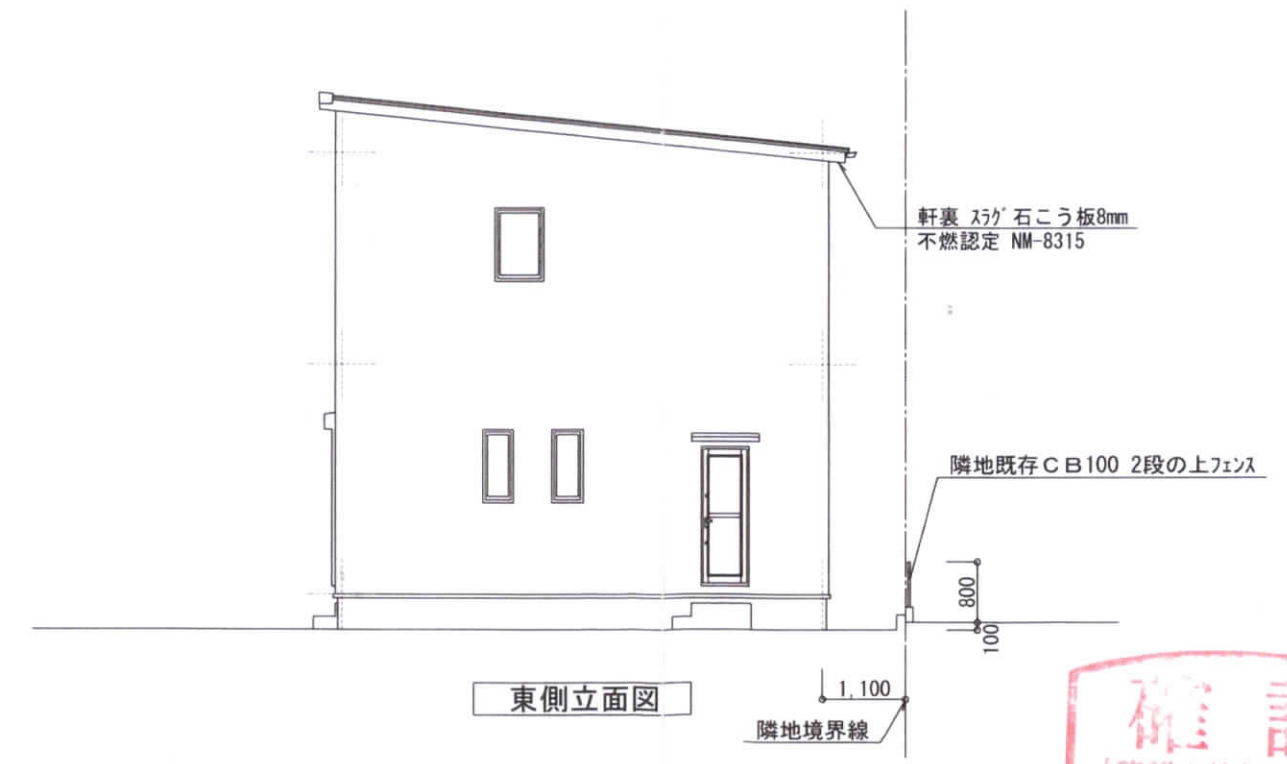
南側立面図



西側立面図



北側立面図



東側立面図

確認
 [確認の特例]を適用
 (一財)熊本建築審査センター

特記

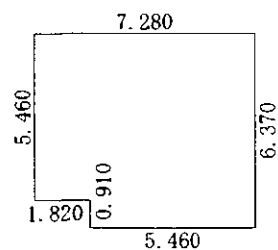
三浦善次郎建築設計室
 一級建築士事務所 熊本県知事登録 第3096号
 一級建築士登録番号 大臣登録 第314828号 三浦善次郎

工事名称 株式会社マエムラ 菊池市野間口2号地行々新築工事
 図面名称 立面図
 SCALE 1/100

図面No. 6/14
 物件No.
 設計年月日 2019年7月25日

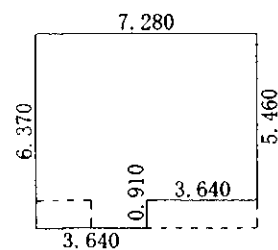
家屋番号	589番13	建物図面 各階平面図
建物の所在	菊池市野間口字東原589番地13	

1階

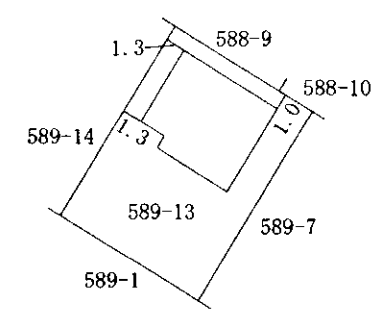
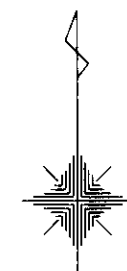


求積表			
5.460 ×	6.370	=	34.780200
1.820 ×	0.910	=	1.655800
合計			44.717400
床面積			44.71 m ²

2階



求積表			
3.640 ×	0.910	=	3.312400
3.640 ×	5.460	=	19.874400
合計			43.061200
床面積			43.06 m ²



作成者	熊本市南区御幸笛田1丁目19番3号 土地家屋調査士 大窪 悟 (令和2年9月18日作成)	縮尺	1/250	申請人		縮尺	1/500
-----	--	----	-------	-----	--	----	-------