



物件種別	宅地分譲地 (11区画)		
物件名	熊本市南区城南町舞原		
価格	920 ~ 1,090 万円		
坪単価	14.40 ~ 16.09 万円/坪		
地番	熊本市南区城南町舞原字西348番4、349番2		
所在	熊本市南区城南町舞原347-6の東側		
土地面積	210.25 ~ 234.1	㎡	
坪数	63.60 ~ 70.82	坪	
面積基準	実測面積	地目	宅地
土地権利	所有権	都市計画	市街化調整区域
用途地域	指定なし(無指定)		
建ぺい率	40 %	容積率	80 %
接道状況	公道	幅員5m	
設備	上下水道・側溝・電気		
引渡条件	完成宅地渡し		
現況	更地	引渡時期	相談
小学校	隈庄	中学校	下益城城南
備考	<ul style="list-style-type: none"> ・建築条件なし ・集落内開発区域 ・2023年8月工事完了予定 		



株式会社ファミリアエステート

熊本県知事(1)第5498号

〒861-1112
 熊本県合志市幾久富1909番地678
 TEL:096-342-6186
 FAX:096-342-6204

携 帯:080-2700-1192
 メール:kazunorinakazawa1120@gmail.com

取引態様

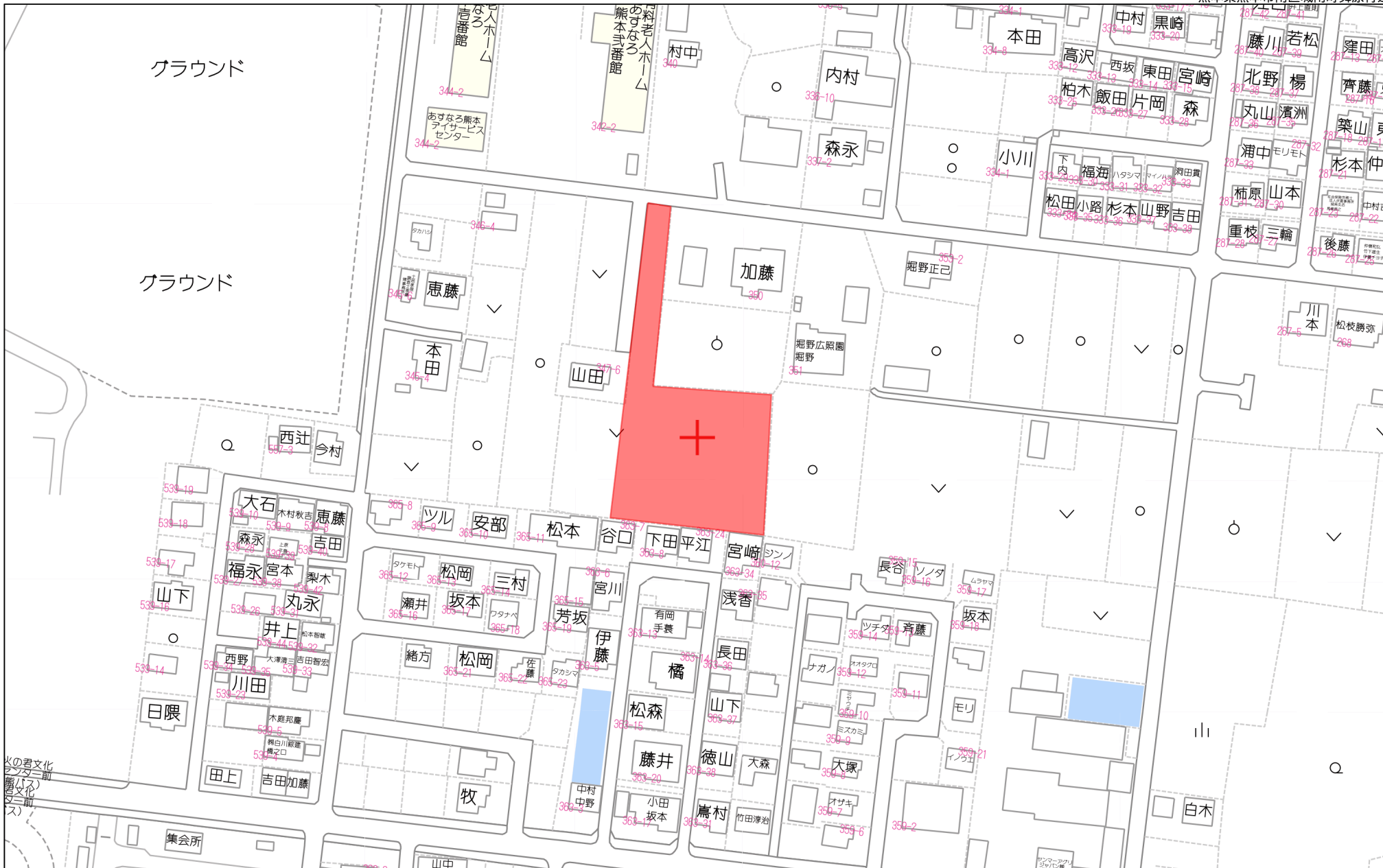
売買の媒介

担当

中澤



280m



80m

1:1771



(座標値種別：図上測定)

(注) 国土交通省による座標補正パラメータ(hisaikihon_H28kumamoto_BL.par)が未公表等の理由により、修正がされていません。
(注) 国土交通省国土地理院による座標補正パラメータ(kumamoto2016_BL.par)が未公表等の理由により、修正がされていません。

地番 区域見出	城南町舞原
------------	-------

請求部	所在	熊本市南区城南町舞原字西				地番	348番4	
出力縮尺	1/500	精度区分	乙一	座標系番号又は記号	II	分類	地図(法第14条第1項)	
種類	地籍図		作成年月日	昭和46年2月		備付年月日(原図)	昭和56年10月1日	
補記事項								

これは地図に記録されている内容を証明した書面である。

(熊本地方法務局管轄)

令和5年10月3日

熊本地方法務局字土支局

登記官

相良亨子

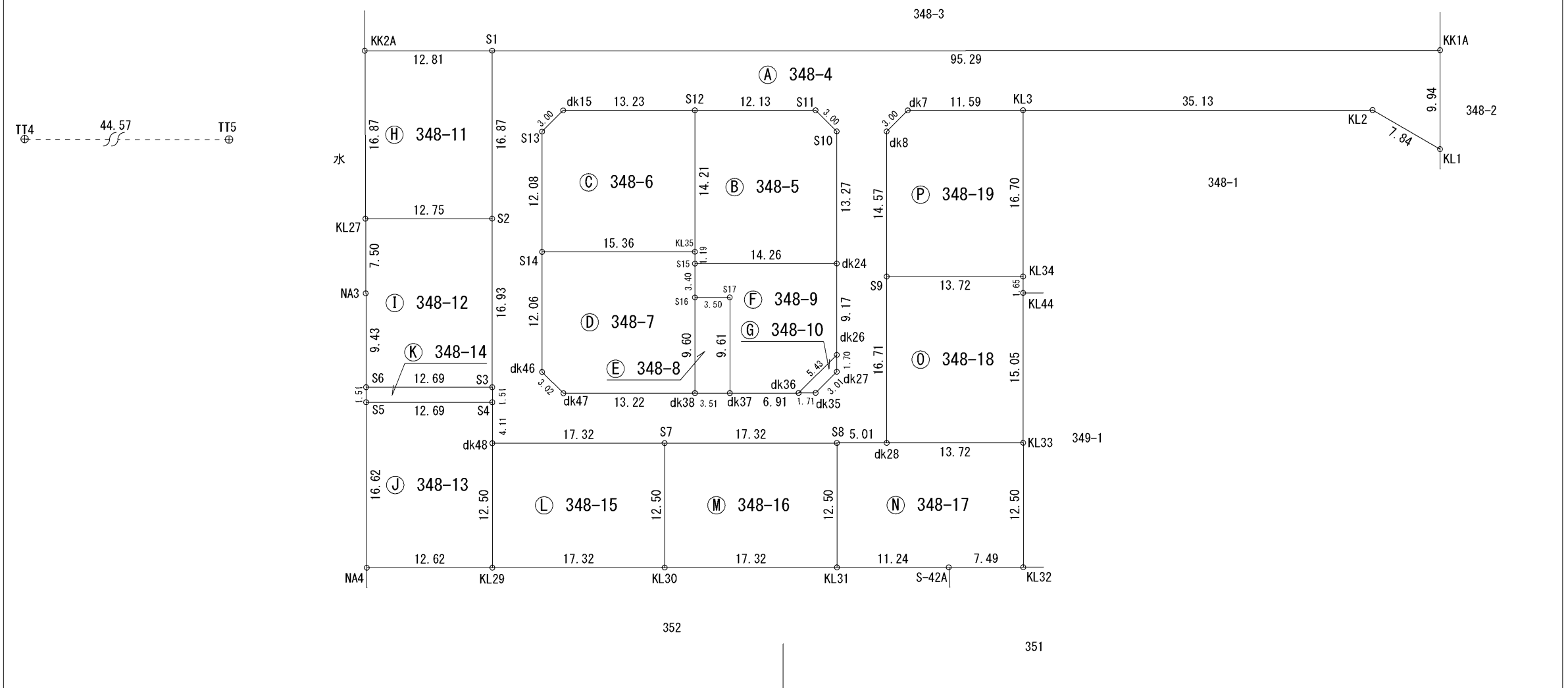
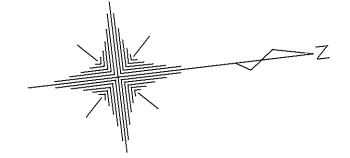


地図整理番号：M03228

(1/1)

任意座標	測量日 令和5年9月15日	地番 348-4~348-19	地積測量図
		土地の所在 熊本市南区城南町舞原字西	

1/4



作成者	熊本市南区城南町下宮地731番地 土地家屋調査士 木下裕郎 (令和5年9月18日 作成)	縮尺	申請人	縮尺 1/500
-----	--	----	-----	----------

任意座標

測量日 令和5年9月15日

地番 348-4~348-19

地積測量図

土地の所在 熊本市南区城南町舞原字西

2/4

地番 (A) 348-4		標識		X _n	Y _n	辺長	X _n (Y _{n+1} -Y _{n-1})	
dk7	(新・普)	アルミプレート		-32195.031	-24145.214	3.00	-95426.071884	
dk8	(新・普)	アルミプレート		-32197.395	-24143.365	14.57	-525300.499425	
S9	(新・普)	プラスチック杭		-32199.133	-24128.899	16.71	-1000072.871847	
dk28	(新・普)	アルミプレート		-32201.126	-24112.306	5.01	-515153.613748	
S8	(新・普)	プラスチック杭		-32206.099	-24112.901	17.32	85474.986746	
S7	(新・普)	プラスチック杭		-32223.295	-24114.960	17.32	132663.305515	
dk48	(新・普)	アルミプレート		-32240.489	-24117.018	4.11	198021.083438	
S4	(新・普)	アルミプレート		-32239.996	-24121.102	1.51	179995.897668	
S3	(新・普)	アルミプレート		-32239.823	-24122.601	16.93	590407.878599	
S2	(新・普)	プラスチック杭		-32237.804	-24139.415	16.87	1081932.940044	
S1	(新・普)	アルミプレート		-32235.793	-24156.162	95.29	174137.753786	
KK1A	(新・普)	アルミプレート		-32141.176	-24144.817	9.94	-681778.625312	
KL1	(新・普)	アルミプレート		-32142.377	-24134.950	7.84	-165790.380566	
KL2	(新・普)	アルミプレート		-32148.640	-24139.659	35.13	285865.706880	
KL3	(新・普)	アルミプレート		-32183.523	-24143.842	11.59	178779.472065	
dk7	(新・普)	アルミプレート		-32195.031	-24145.214	9.27	80069.042097	
S11	(新・普)	アルミプレート		-32204.234	-24146.329	12.13	82507.247508	
S12	(新・普)	プラスチック杭		-32216.282	-24147.776	13.23	97454.253050	
dk15	(新・普)	アルミプレート		-32229.422	-24149.354	3.00	-9056.467582	
S13	(新・普)	アルミプレート		-32231.778	-24147.495	12.08	-446571.284190	
S14	(新・普)	プラスチック杭		-32233.222	-24135.499	12.06	-772694.797784	
dk46	(新・普)	アルミプレート		-32234.664	-24123.523	3.02	-462631.897728	
dk47	(新・普)	アルミプレート		-32232.792	-24121.147	13.22	-126997.200480	
dk38	(新・普)	アルミプレート		-32219.664	-24119.583	3.51	-64020.472368	
dk37	(新・普)	アルミプレート		-32216.181	-24119.160	6.91	-40012.496802	
dk36	(新・普)	アルミプレート		-32209.318	-24118.341	1.71	-32724.667088	
dk35	(新・普)	アルミプレート		-32207.619	-24118.144	3.01	53400.232302	
dk27	(新・普)	アルミプレート		-32205.250	-24119.999	1.70	114167.611250	
dk26	(新・普)	アルミプレート		-32205.045	-24121.689	9.17	347717.870865	
dk24	(新・普)	アルミプレート		-32203.955	-24130.796	13.27	717665.137175	
S10	(新・普)	アルミプレート		-32202.375	-24143.974	3.00	500199.490875	
S11	(新・普)	アルミプレート		-32204.234	-24146.329	9.27	39933.250160	
							倍面積	2161.811419
							面積	1080.9057095
							地積	1080 m ²

地番 (B) 348-5		標識		X _n	Y _n	辺長	X _n (Y _{n+1} -Y _{n-1})	
S12	(新・普)	プラスチック杭		-32216.282	-24147.776	12.13	407761.481274	
S11	(新・普)	アルミプレート		-32204.234	-24146.329	3.00	-122440.497668	
S10	(新・普)	アルミプレート		-32202.375	-24143.974	13.27	-500199.490875	
dk24	(新・普)	アルミプレート		-32203.955	-24130.796	14.26	-369733.607355	
S15	(新・普)	アルミプレート		-32218.117	-24132.493	1.19	92659.304492	
KL35	(新・普)	プラスチック杭		-32217.974	-24133.672	14.21	492387.296642	
							倍面積	434.486510
							面積	217.2432550
							地積	217 m ²

地番 (C) 348-6		標識		X _n	Y _n	辺長	X _n (Y _{n+1} -Y _{n-1})	
S12	(新・普)	プラスチック杭		-32216.282	-24147.776	14.21	-505215.734324	
KL35	(新・普)	プラスチック杭		-32217.974	-24133.672	15.36	-395540.066798	
S14	(新・普)	プラスチック杭		-32233.222	-24135.499	12.08	445559.827706	
S13	(新・普)	アルミプレート		-32231.778	-24147.495	3.00	446571.284190	
dk15	(新・普)	アルミプレート		-32229.422	-24149.354	13.23	9056.467582	
							倍面積	431.778356
							面積	215.8891780
							地積	215 m ²

地番 (D) 348-7		標識		X _n	Y _n	辺長	X _n (Y _{n+1} -Y _{n-1})	
S14	(新・普)	プラスチック杭		-32233.222	-24135.499	15.36	327134.970078	
KL35	(新・普)	プラスチック杭		-32217.974	-24133.672	1.19	-96847.229844	
S15	(新・普)	アルミプレート		-32218.117	-24132.493	3.40	-146753.522935	
S16	(新・普)	アルミプレート		-32218.522	-24129.117	9.60	-415941.119020	
dk38	(新・普)	アルミプレート		-32219.664	-24119.583	13.22	-256790.722080	
dk47	(新・普)	アルミプレート		-32232.792	-24121.147	3.02	126997.200480	
dk46	(新・普)	アルミプレート		-32234.664	-24123.523	12.06	462631.897728	
							倍面積	431.474407
							面積	215.7372035
							地積	215 m ²

地番 (E) 348-8		標識		X _n	Y _n	辺長	X _n (Y _{n+1} -Y _{n-1})	
S16	(新・普)	アルミプレート		-32218.522	-24129.117	3.50	293865.139162	
S17	(新・普)	アルミプレート		-32215.044	-24128.704	9.61	-320765.193108	
dk37	(新・普)	アルミプレート		-32216.181	-24119.160	3.51	-293843.786901	
dk38	(新・普)	アルミプレート		-32219.664	-24119.583	9.60	320811.194448	
							倍面積	67.353601
							面積	33.6768005
							地積	33 m ²

地番 (F) 348-9		標識		X _n	Y _n	辺長	X _n (Y _{n+1} -Y _{n-1})	
dk24	(新・普)	アルミプレート		-32203.955	-24130.796	9.17	-347931.529820	
dk26	(新・普)	アルミプレート		-32205.045	-24121.689	5.43	-401113.835475	
dk36	(新・普)	アルミプレート		-32209.318	-24118.341	6.91	-81457.365222	
dk37	(新・普)	アルミプレート		-32216.181	-24119.160	9.61	333856.283703	
S17	(新・普)	アルミプレート		-32215.044	-24128.704	3.50	320765.193108	
S16	(新・普)	アルミプレート		-32218.522	-24129.117	3.40	122075.979858	
S15	(新・普)	アルミプレート		-32218.117	-24132.493	14.26	54094.218443	
							倍面積	288.944595
							面積	144.4722975
							地積	144 m ²

地番 (G) 348-10		標識		X _n	Y _n	辺長	X _n (Y _{n+1} -Y _{n-1})	
dk26	(新・普)	アルミプレート		-32205.045	-24121.689	1.70	53395.964610	
dk27	(新・普)	アルミプレート		-32205.250	-24119.999	3.01	-114167.611250	
dk35	(新・普)	アルミプレート		-32207.619	-24118.144	1.71	-53400.232302	
dk36	(新・普)	アルミプレート		-32209.318	-24118.341	5.43	114182.032310	
							倍面積	10.153368
							面積	5.0766840
							地積	5.07 m ²

地番 (H) 348-11		標識		X _n	Y _n	辺長	X _n (Y _{n+1} -Y _{n-1})	
S1	(新・普)	アルミプレート		-32235.793	-24156.162	16.87	-589012.409696	
S2	(新・普)	プラスチック杭		-32237.804	-24139.415	12.75	-490949.517116	
KL27	(新・普)	アルミプレート		-32250.460	-24140.933	16.87	589280.405120	
KK2A	(新・普)	アルミプレート		-32248.507	-24157.687	12.81	491112.513103	
							倍面積	430.991411
							面積	215.4957055
							地積	215 m ²

作成者	熊本市南区城南町下宮地731番地 土地家屋調査士 木下裕郎 (令和5年9月18日 作成)	縮尺	申請人	縮尺
-----	--	----	-----	----

任意座標

測量日 令和5年9月15日

地番 348-4~348-19

地積測量図

土地の所在 熊本市南区城南町舞原字西

3/4

地番 ① 348-12						
測点名	標識	X _n	Y _n	辺長	X _n (Y _{n+1} - Y _{n-1})	
S2	(新・普) プラスチック杭	-32237.804	-24139.415	16.93	-590983.422928	
S3	(新・普) アルミプレート	-32239.823	-24122.601	12.69	-493108.092785	
S6	(新・普) アルミプレート	-32252.417	-24124.120	9.43	351035.306628	
NA3	(新・普) アルミプレート	-32251.328	-24133.485	7.50	542241.577664	
KL27	(新・普) アルミプレート	-32250.460	-24140.933	12.75	191245.227800	
				倍面積	430.596379	
				面積	215.2981895	
				地積	215 m ²	

地番 ① 348-13						
測点名	標識	X _n	Y _n	辺長	X _n (Y _{n+1} - Y _{n-1})	
S4	(新・普) アルミプレート	-32239.996	-24121.102	4.11	-180576.217596	
dk48	(新・普) アルミプレート	-32240.489	-24117.018	12.50	-531742.385077	
KL29	(新・普) アルミプレート	-32241.979	-24104.609	12.62	-351727.748911	
NA4	(新・普) アルミプレート	-32254.512	-24106.109	16.62	580903.761120	
S5	(新・普) アルミプレート	-32252.591	-24122.619	12.69	483563.096863	
				倍面積	420.506399	
				面積	210.2531995	
				地積	210 m ²	

地番 ① 348-14						
測点名	標識	X _n	Y _n	辺長	X _n (Y _{n+1} - Y _{n-1})	
S3	(新・普) アルミプレート	-32239.823	-24122.601	1.51	-97299.785814	
S4	(新・普) アルミプレート	-32239.996	-24121.102	12.69	580.319928	
S5	(新・普) アルミプレート	-32252.591	-24122.619	1.51	97338.319638	
S6	(新・普) アルミプレート	-32252.417	-24124.120	12.69	-580.543506	
				倍面積	38.310246	
				面積	19.1551230	
				地積	19 m ²	

地番 ① 348-15						
測点名	標識	X _n	Y _n	辺長	X _n (Y _{n+1} - Y _{n-1})	
dk48	(新・普) アルミプレート	-32240.489	-24117.018	17.32	333721.301639	
S7	(新・普) プラスチック杭	-32223.295	-24114.960	12.50	-466142.185470	
KL30	(新・普) アルミプレート	-32224.783	-24102.552	17.32	-333558.728833	
KL29	(新・普) アルミプレート	-32241.979	-24104.609	12.50	466412.468214	
				倍面積	432.855550	
				面積	216.4277750	
				地積	216 m ²	

地番 ① 348-16						
測点名	標識	X _n	Y _n	辺長	X _n (Y _{n+1} - Y _{n-1})	
S7	(新・普) プラスチック杭	-32223.295	-24114.960	17.32	333478.879955	
S8	(新・普) プラスチック杭	-32206.099	-24112.901	12.50	-465893.428134	
KL31	(新・普) アルミプレート	-32207.587	-24100.494	17.32	-333316.317863	
KL30	(新・普) アルミプレート	-32224.783	-24102.552	12.50	466163.710878	
				倍面積	432.844836	
				面積	216.4224180	
				地積	216 m ²	

地番 ① 348-17						
測点名	標識	X _n	Y _n	辺長	X _n (Y _{n+1} - Y _{n-1})	
S8	(新・普) プラスチック杭	-32206.099	-24112.901	5.01	380418.441388	
dk28	(新・普) アルミプレート	-32201.126	-24112.306	13.72	-71518.700846	
KL33	(新・普) アルミプレート	-32187.499	-24110.680	12.50	-451815.923463	
KL32	(新・普) アルミプレート	-32188.987	-24098.269	7.49	-370849.319227	
S-42A	(新・普) アルミプレート	-32196.428	-24099.159	11.24	71637.052300	
KL31	(新・普) アルミプレート	-32207.587	-24100.494	12.50	442596.660554	
				倍面積	468.210706	
				面積	234.1053530	
				地積	234 m ²	

地番 ① 348-18						
測点名	標識	X _n	Y _n	辺長	X _n (Y _{n+1} - Y _{n-1})	
dk28	(新・普) アルミプレート	-32201.126	-24112.306	16.71	586672.314594	
S9	(新・普) プラスチック杭	-32199.133	-24128.899	13.72	481666.830547	
KL34	(新・普) アルミプレート	-32185.510	-24127.265	1.65	-105439.730760	
KL44	(新・普) アルミプレート	-32185.707	-24125.623	15.05	-533799.950595	
KL33	(新・普) アルミプレート	-32187.499	-24110.680	13.72	-428640.924183	
				倍面積	458.539603	
				面積	229.2698015	
				地積	229 m ²	

地番 ① 348-19						
測点名	標識	X _n	Y _n	辺長	X _n (Y _{n+1} - Y _{n-1})	
S9	(新・普) プラスチック杭	-32199.133	-24128.899	14.57	518406.041300	
dk8	(新・普) アルミプレート	-32197.395	-24143.365	3.00	525300.499425	
dk7	(新・普) アルミプレート	-32195.031	-24145.214	11.59	15357.029787	
KL3	(新・普) アルミプレート	-32183.523	-24143.842	16.70	-577662.054327	
KL34	(新・普) アルミプレート	-32185.510	-24127.265	13.72	-480948.075930	
				倍面積	453.440255	
				面積	226.7201275	
				地積	226 m ²	

総合計面積 3696.1488205 m²

作成者 熊本市南区城南町下宮地731番地
土地家屋調査士 木下裕郎
(令和5年9月18日 作成)

縮尺

申請人

縮尺

任意座標

測量日 令和5年9月15日

地番 348-4~348-19

地積測量図

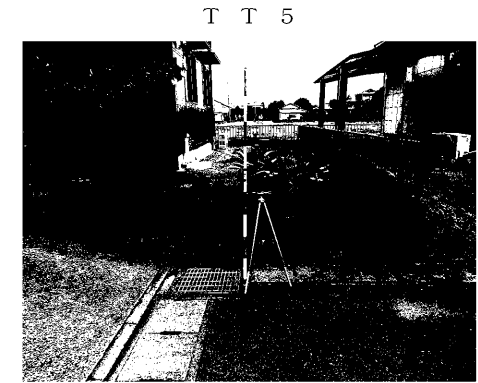
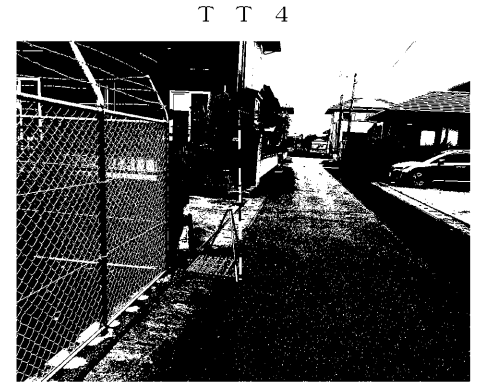
土地の所在 熊本市南区城南町舞原字西

4/4

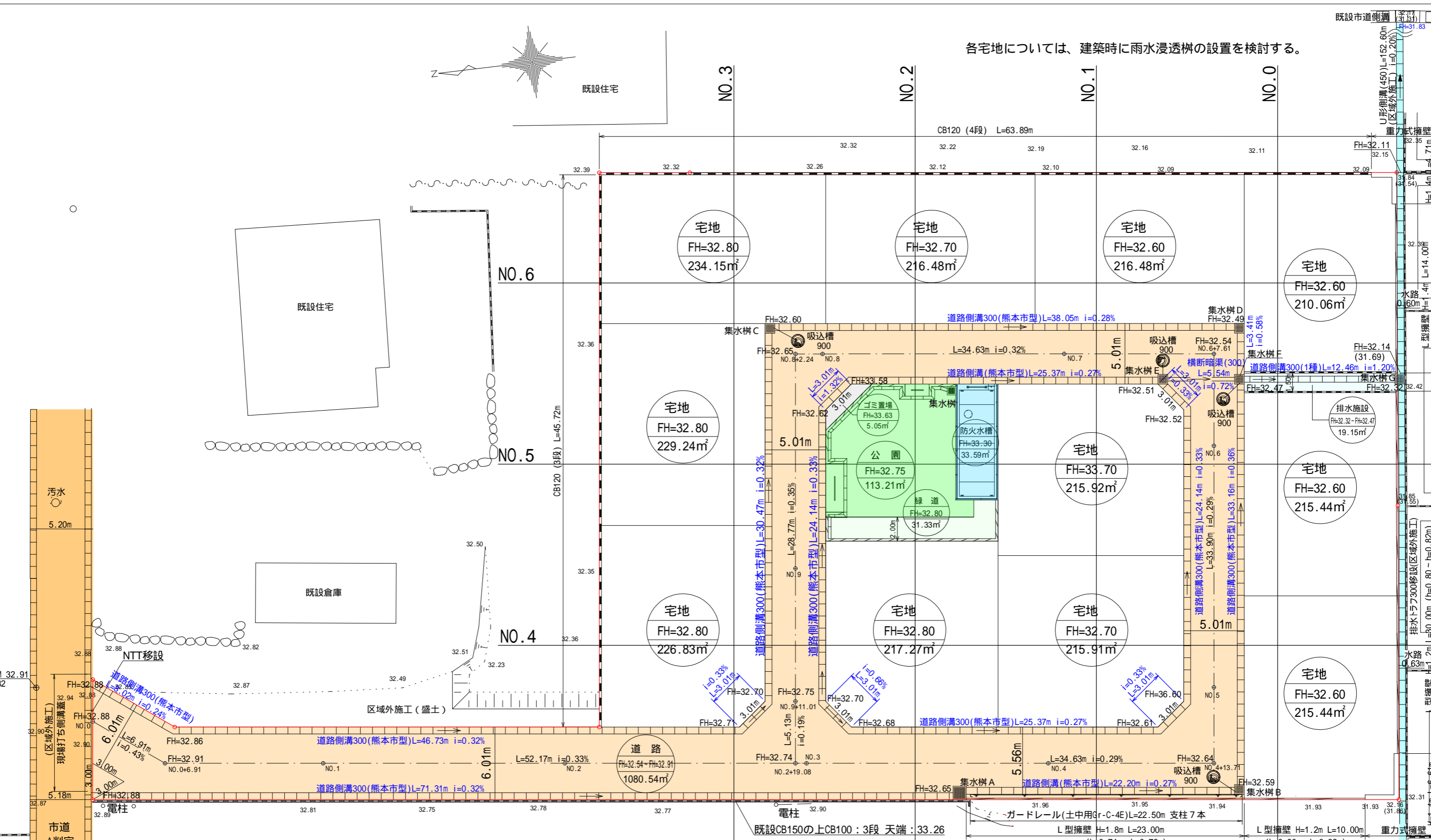
器械点	視準点	測角	方向角	距離
TT5	TT4	0° 00' 00"	186° 59' 17"	44.57
	dk7	177° 25' 25"	4° 24' 42"	68.29
	dk8	179° 10' 46"	6° 10' 03"	66.10
	S9	191° 38' 24"	18° 37' 41"	67.52
	dk28	204° 37' 41"	31° 36' 58"	72.80
	S8	206° 23' 26"	33° 22' 43"	68.28
	S7	214° 44' 01"	41° 43' 18"	53.35
	dk48	228° 56' 02"	55° 55' 19"	40.38
	S4	224° 47' 47"	51° 47' 04"	37.37
	S3	223° 07' 07"	50° 06' 24"	36.32
	S2	196° 35' 55"	23° 35' 12"	27.62
	S1	161° 14' 19"	348° 13' 36"	27.91
	KK1A	175° 39' 53"	2° 39' 10"	122.07
	KL1	180° 20' 07"	7° 19' 24"	121.73
	KL2	178° 24' 19"	5° 23' 36"	114.99
	KL3	177° 46' 12"	4° 45' 29"	79.87
	S11	177° 01' 54"	4° 01' 11"	59.03
	S12	176° 18' 01"	3° 17' 18"	46.91
	dk15	174° 54' 14"	1° 53' 31"	33.71
	S13	178° 25' 46"	5° 25' 03"	31.48
	S14	199° 36' 30"	26° 35' 47"	33.43
	dk46	216° 27' 06"	43° 26' 23"	39.19
	dk47	217° 02' 48"	44° 02' 05"	42.18
	dk38	208° 24' 54"	35° 24' 11"	53.31
	dk37	206° 42' 57"	33° 42' 14"	56.42
	dk36	203° 51' 20"	30° 50' 37"	62.66
	dk35	203° 13' 45"	30° 13' 02"	64.22
	dk27	200° 46' 46"	27° 46' 03"	65.40
	dk26	199° 22' 23"	26° 21' 40"	64.81
	dk24	191° 24' 13"	18° 23' 30"	62.35
	S10	179° 06' 48"	6° 06' 05"	61.09
	S15	194° 47' 05"	21° 46' 22"	48.46
	KL35	193° 25' 09"	20° 24' 26"	48.17
	S16	198° 35' 42"	25° 34' 59"	49.44
	S17	197° 22' 07"	24° 21' 24"	52.77
	KL27	210° 00' 04"	36° 59' 21"	15.85
	KK2A	146° 42' 51"	333° 42' 08"	16.30
	S6	240° 54' 32"	67° 53' 49"	28.44
	KL29	238° 15' 53"	65° 15' 10"	50.50
	NA4	252° 02' 01"	79° 01' 18"	45.18
	S5	242° 18' 23"	69° 17' 40"	29.77
	KL30	224° 21' 02"	51° 20' 19"	61.36
	KL31	214° 59' 49"	41° 59' 06"	74.71
	KL33	200° 45' 48"	27° 45' 05"	85.45
	KL32	208° 09' 46"	35° 09' 03"	90.66
	S-42A	210° 35' 07"	37° 34' 24"	84.14
	KL34	189° 39' 25"	16° 38' 42"	81.00

引照点	標識種別	X座標	Y座標	備考
TT5	金属板	-32263.117	-24150.467	南側道路集水枡
TT4	金属板	-32307.360	-24155.890	南側道路集水枡

令和4年4月7日（GNSS）ネットワーク型RTKにより座標取得



作成者	熊本市南区城南町下宮地731番地 土地家屋調査士 木下裕郎 (令和5年9月18日 作成)	縮尺	申請人	縮尺
-----	--	----	-----	----

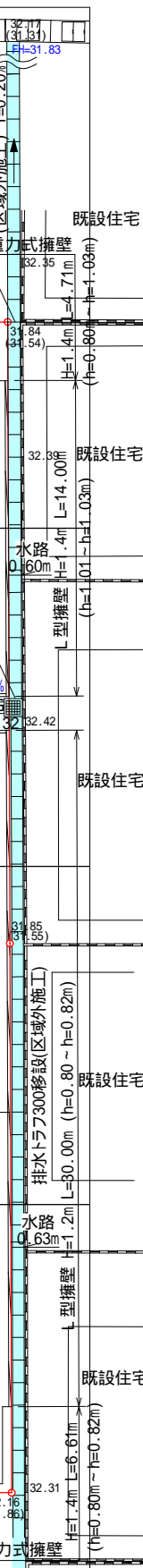
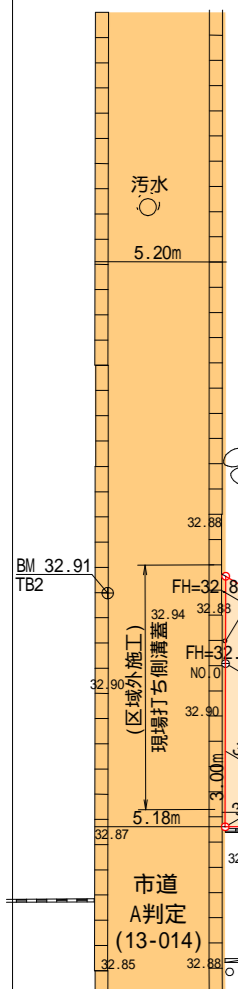


各宅地については、建築時に雨水浸透柵の設置を検討する。

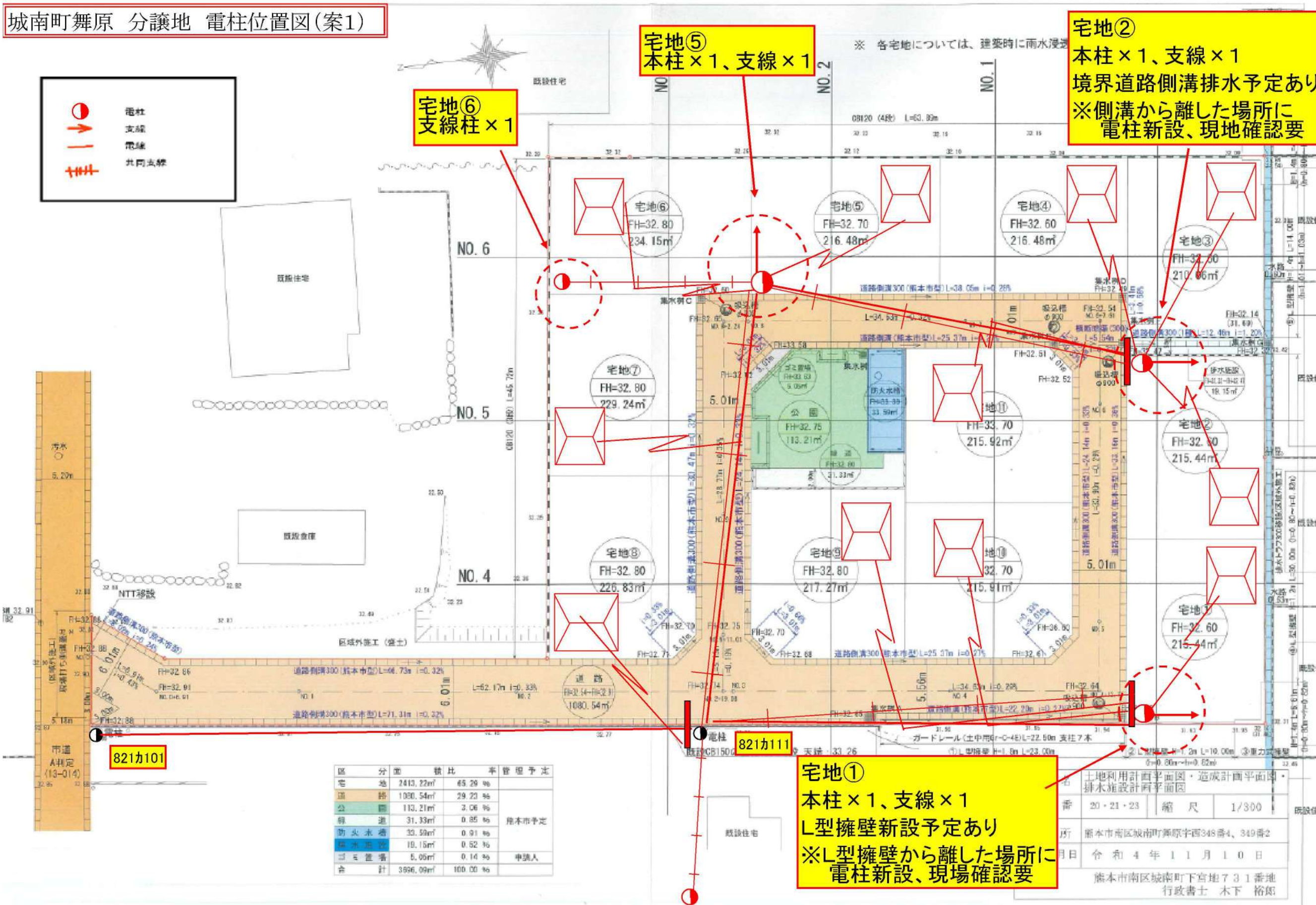
区分	面積	比率	管理予定
宅地	2413.22㎡	65.29%	熊本市予定
道路	1080.54㎡	29.23%	
公園	113.21㎡	3.06%	
緑道	31.33㎡	0.85%	
防火水槽	33.59㎡	0.91%	
排水施設	19.15㎡	0.52%	申請人
ゴミ置場	5.05㎡	0.14%	
合計	3696.09㎡	100.00%	

図名	土地利用計画平面図・造成計画平面図・排水施設計画平面図		
図番	20・21・23	縮尺	1/300
場所	熊本市南区城南町舞原字西348番4、349番2		
作成年月日	令和4年11月10日		
熊本市南区城南町下宮地731番地 行政書士 木下 裕郎			

市道、水路立会日：令和4年5月27日
 南区土木セク- 総務課 管理財産班
 氏名：永目 氏



城南町舞原 分譲地 電柱位置図(案1)



宅地⑤
本柱×1、支線×1

宅地②
本柱×1、支線×1
境界道路側溝排水予定あり
※側溝から離れた場所に
電柱新設、現地確認要

宅地⑥
支線柱×1

宅地①
本柱×1、支線×1
L型擁壁新設予定あり
※L型擁壁から離れた場所に
電柱新設、現場確認要

区分	面積	積比	管理予定
宅地	2413.22㎡	65.29%	熊本県市定
道路	1080.54㎡	29.23%	
公園	113.21㎡	3.06%	熊本県市定
緑地	31.33㎡	0.85%	
防火水塔	33.59㎡	0.91%	申請人
排水施設	18.15㎡	0.52%	
ゴミ置場	5.05㎡	0.14%	
合計	3696.09㎡	100.00%	

土地利用計画平面図・造成計画平面図・排水施設計画平面図
 番 20・21・23 縮尺 1/300
 所 熊本市南区城南町舞原宇西348番4、349番2
 日 令和4年11月10日
 熊本市南区城南町下宮地731番地
 行政書士 木下 裕郎

価格表

宅地番号	面積(m ²)	面積(坪)	単価(万円/坪)	価格(万円)
宅地1	215.49	65.19	15.03	980
宅地2	215.29	65.13	15.05	980
宅地3	210.25	63.60	14.47	920
济 宅地4	216.42	65.47	15.12	990
济 宅地5	216.42	65.47	15.12	990
宅地6	234.10	70.82	14.40	1,020
济 宅地7	229.26	69.35	15.72	1,090
济 宅地8	226.72	68.58	15.89	1,090
济 宅地9	217.24	65.72	15.52	1,020
济 宅地10	215.88	65.30	16.08	1,050
济 宅地11	215.73	65.26	16.09	1,050