

物件種別	宅地分譲地 (2区画)		
物件名	合志市幾久富		
価格	1,900	万円	
坪単価	46.80	万円/坪	
地番	合志市幾久富1909-858		
所在	合志市幾久富1909-858		
土地面積	134.21	~	134.22 m ²
坪数	40.60	~	40.60 坪
面積基準	登記簿面積	地目	宅地
土地権利	所有権	都市計画	市街化区域
用途地域	第一種中高層住居専用地域		
建ぺい率	60 %	容積率	150 %
接道状況	公道	北東側 幅員約5m	
設備	上下水道・プロパン・電気		
引渡条件	建物解体更地渡し		
現況	建物有	引渡時期	相談
小学校	南ヶ丘 (約300m)	中学校	合志 (約3.5km)
備考	<ul style="list-style-type: none"> ・建築条件なし ・R7年4月解体開始予定 		



株式会社ファミリアエステート

熊本県知事(1)第5498号

〒861-1112
 熊本県合志市幾久富1909番地678
 TEL:096-342-6186
 FAX:096-342-6204

携 帯:080-2700-1192
 メール:kazunorinakazawa1120@gmail.com

取引態様

売買の媒介

担当

中澤



40m

1:947

イ 1909-73 ハ 1909-1050
 ロ 1909-1028 ニ 1909-781

(座標値種別：図上測定) -21155.236



(座標値種別：図上測定)

(注) 地図に準ずる図面は、土地の区画を明確にした不動産登記法所定の地図が備え付けられるまでの間、これに代わるものとして備え付けられている図面で、土地の位置及び形状の概略を記載した図面です。

(注) 座標補正パラメータ(kumamoto2016_BL.par又はhisaikihon_H28kumamoto_BL.par)による修正がされています。

地番区域見出
 幾久富

請求部	所在	合志市幾久富字建山			地番	1909番858			
出力縮尺	1/500	精度区分	乙一	座標系番号又は記号	II	分類	地図に準ずる図面	種類	地籍図
作成年月日	昭和49年8月1日			備付年月日(原図)		補記事項			

これは地図に準ずる図面に記録されている内容を証明した書面である。

(熊本地方法務局阿蘇大津支局管轄)

令和6年10月4日

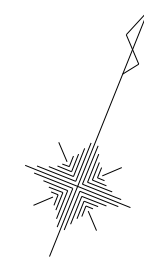
熊本地方法務局

請求番号：10-1
 (1/1)

登記官

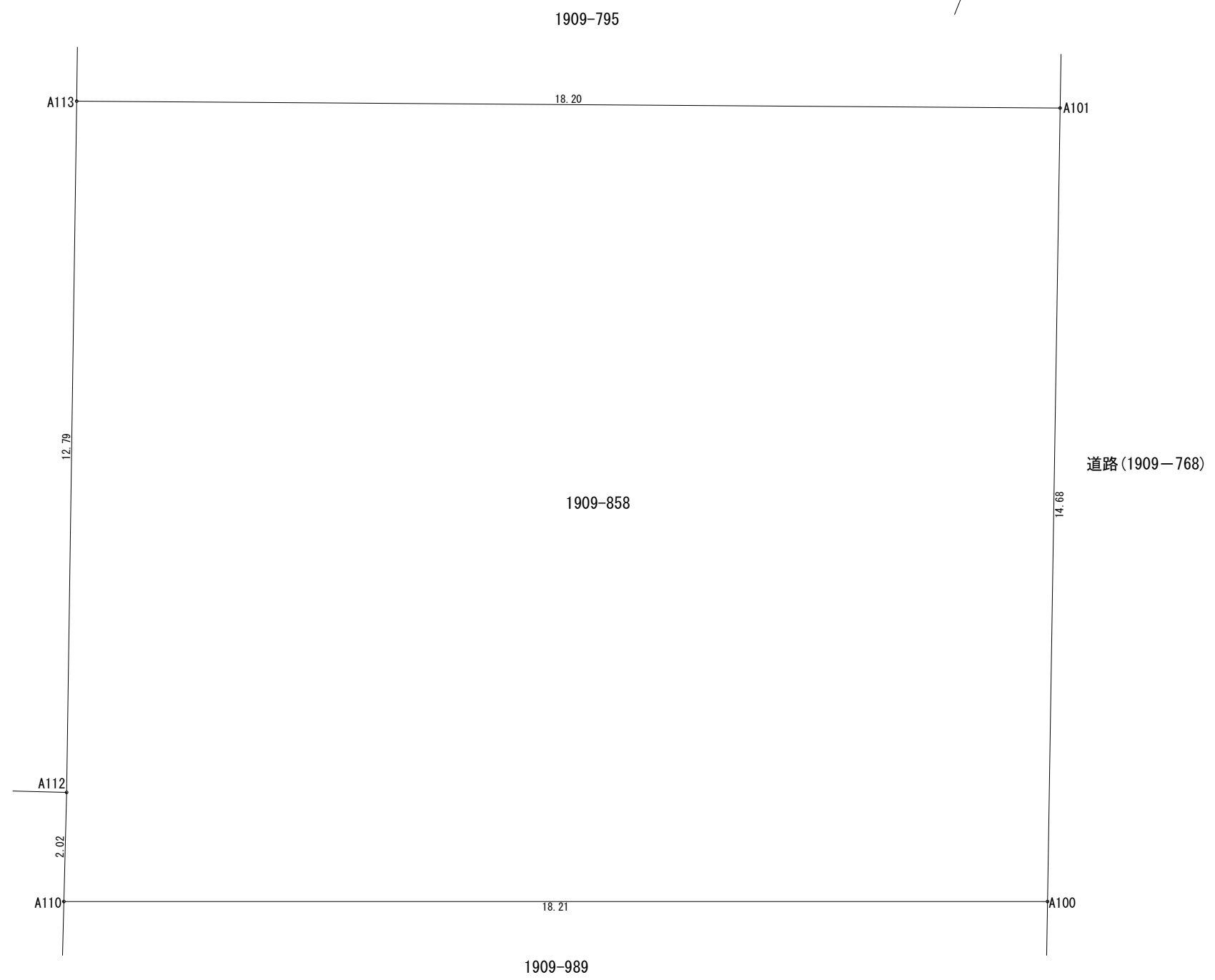
平田浩一

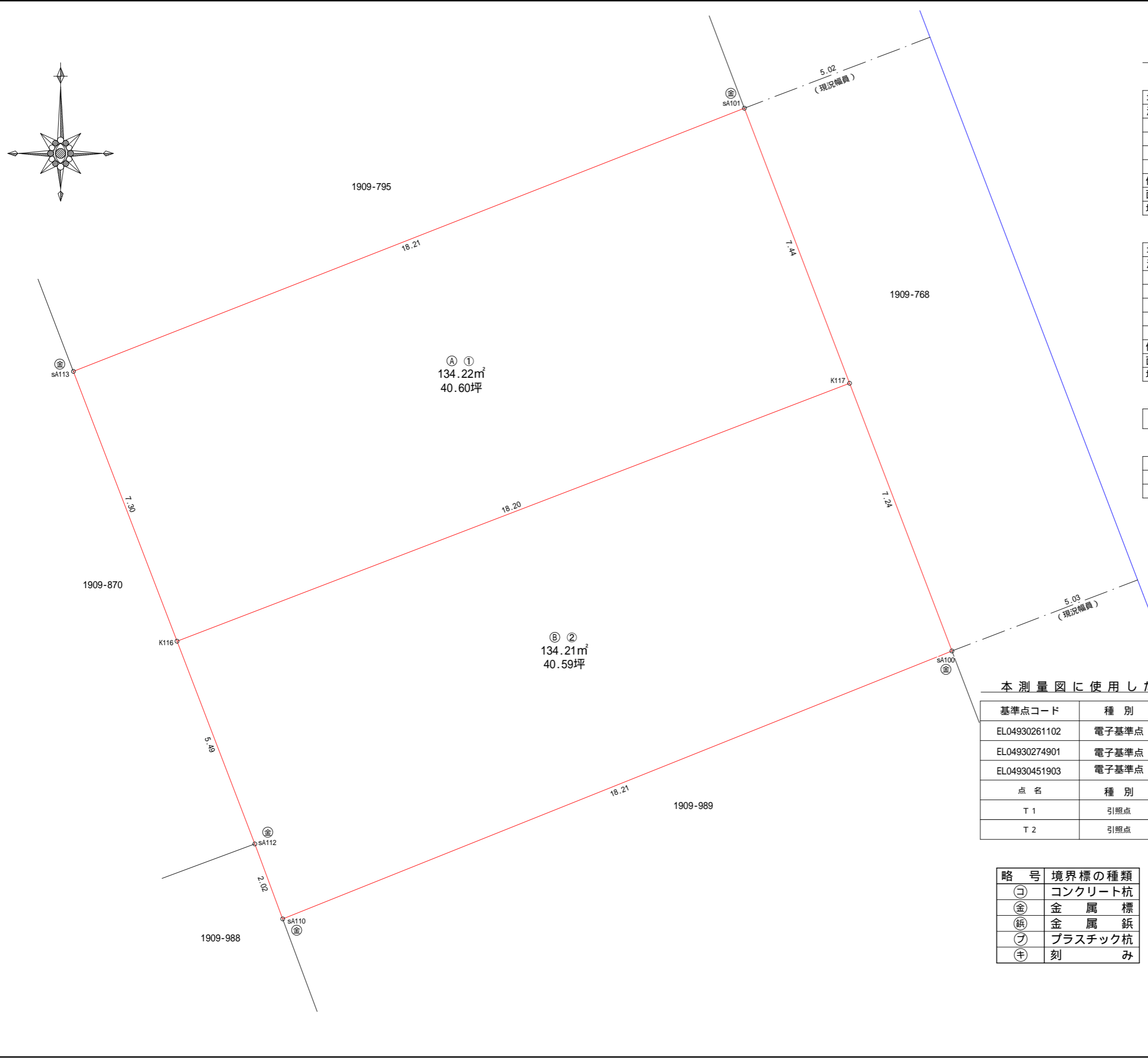
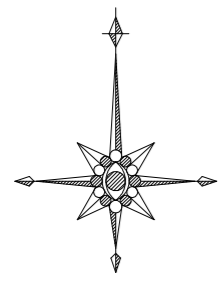




座 標 求 積 表

地 番	① 1909-858			
測 点	標 識	X _n	Y _n	(X _{n+1} - X _{n-1}) Y _n
A113	(新)(普)金属プレート	-14926.973	-21229.137	394755.802515
A112	(新)(普)金属プレート	-14938.917	-21224.554	293726.602806
A110	(新)(普)金属プレート	-14940.812	-21223.850	-103508.716450
A100	(新)(普)金属プレート	-14934.040	-21206.945	-434530.303050
A101	(新)(普)金属プレート	-14920.322	-21212.187	-149906.525529
		倍 面 積	536.860292	
		面 積	268.4301460	
		地 積	268.43 m ²	
		坪 数	81.20 坪	





求積表

地番 ①		
測点	X	Y
sA113	-14926.973	-21229.137
sA101	-14920.322	-21212.187
K117	-14927.274	-21209.530
K116	-14933.793	-21226.520
倍面積	268.440130	
面積	134.2200650	
地積	134.22 m ²	

地番 ②		
測点	X	Y
K117	-14927.274	-21209.530
K116	-14933.793	-21226.520
sA112	-14938.917	-21224.554
sA110	-14940.812	-21223.850
sA100	-14934.040	-21206.945
倍面積	-268.425116	
面積	134.2125580	
地積	134.21 m ²	

総合計面積	268.4326230m ²
-------	---------------------------

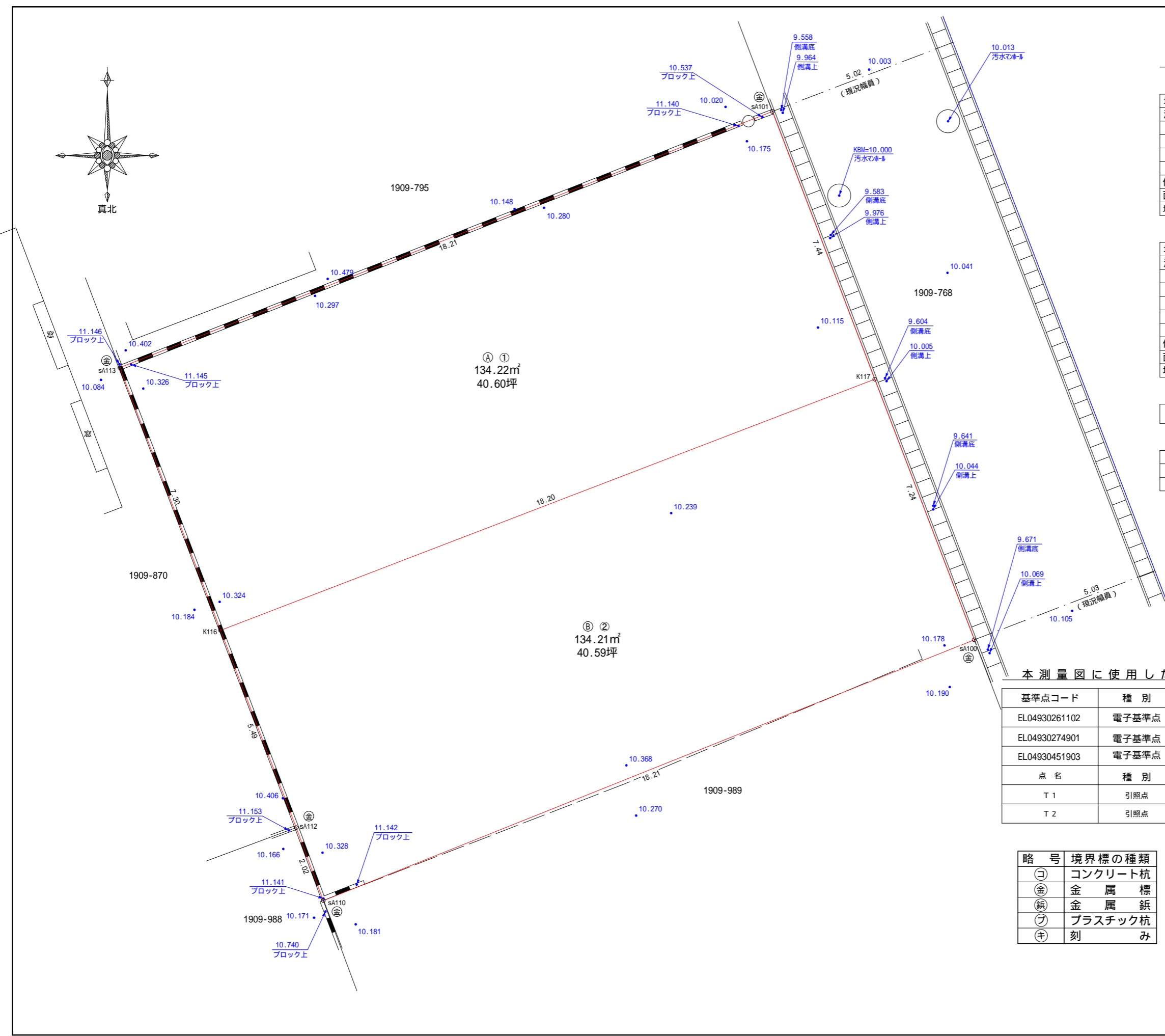
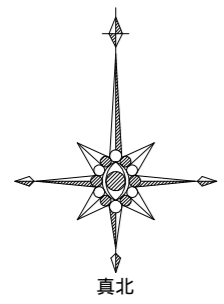
地番	地積
①	134.22 m ²
②	134.21 m ²

本測量図に使用した与点及び引照点一覧 世界測地系

基準点コード	種別	基準点名	X座標	Y座標
EL04930261102	電子基準点	熊本	-17484.829	-22017.093
EL04930274901	電子基準点	長陽	-14333.809	-354.644
EL04930451903	電子基準点	鹿本	1280.419	-23487.269
点名	種別	杭種	X座標	Y座標
T1	引照点	金属鈹	-14940.783	-21199.186
T2	引照点	金属鈹	-14929.210	-21149.181

略号	境界標の種類
☐	コンクリート杭
⊙	金属標
⊚	金属鈹
Ⓜ	プラスチック杭
⊕	刻み

測量区域	合志市幾久富字建山1909番858		
図面名	区割図		
作成年月日	令和7年2月7日		
縮尺	1:100	図面番号	/
作成者	中島登記測量事務所 熊本県山鹿市久原3113-1 中島 英司		
所有者			



求積表

地番 (A) ①		
測点	X	Y
s A 113	-14926.973	-21229.137
s A 101	-14920.322	-21212.187
K 117	-14927.274	-21209.530
K 116	-14933.793	-21226.520
倍面積	268.440130	
面積	134.2200650	
地積	134.22 m ²	

地番 (B) ②		
測点	X	Y
K 117	-14927.274	-21209.530
K 116	-14933.793	-21226.520
s A 112	-14938.917	-21224.554
s A 110	-14940.812	-21223.850
s A 100	-14934.040	-21206.945
倍面積	-268.425116	
面積	134.2125580	
地積	134.21 m ²	

総合計面積	268.4326230m ²
-------	---------------------------

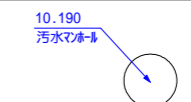
地番	地積
(A) ①	134.22 m ²
(B) ②	134.21 m ²

本測量図に使用した与点及び引照点一覧 世界測地系

基準点コード	種別	基準点名	X座標	Y座標
EL04930261102	電子基準点	熊本	-17484.829	-22017.093
EL04930274901	電子基準点	長陽	-14333.809	-354.644
EL04930451903	電子基準点	鹿本	1280.419	-23487.269
点名	種別	杭種	X座標	Y座標
T 1	引照点	金属鈹	-14940.783	-21199.186
T 2	引照点	金属鈹	-14929.210	-21149.181

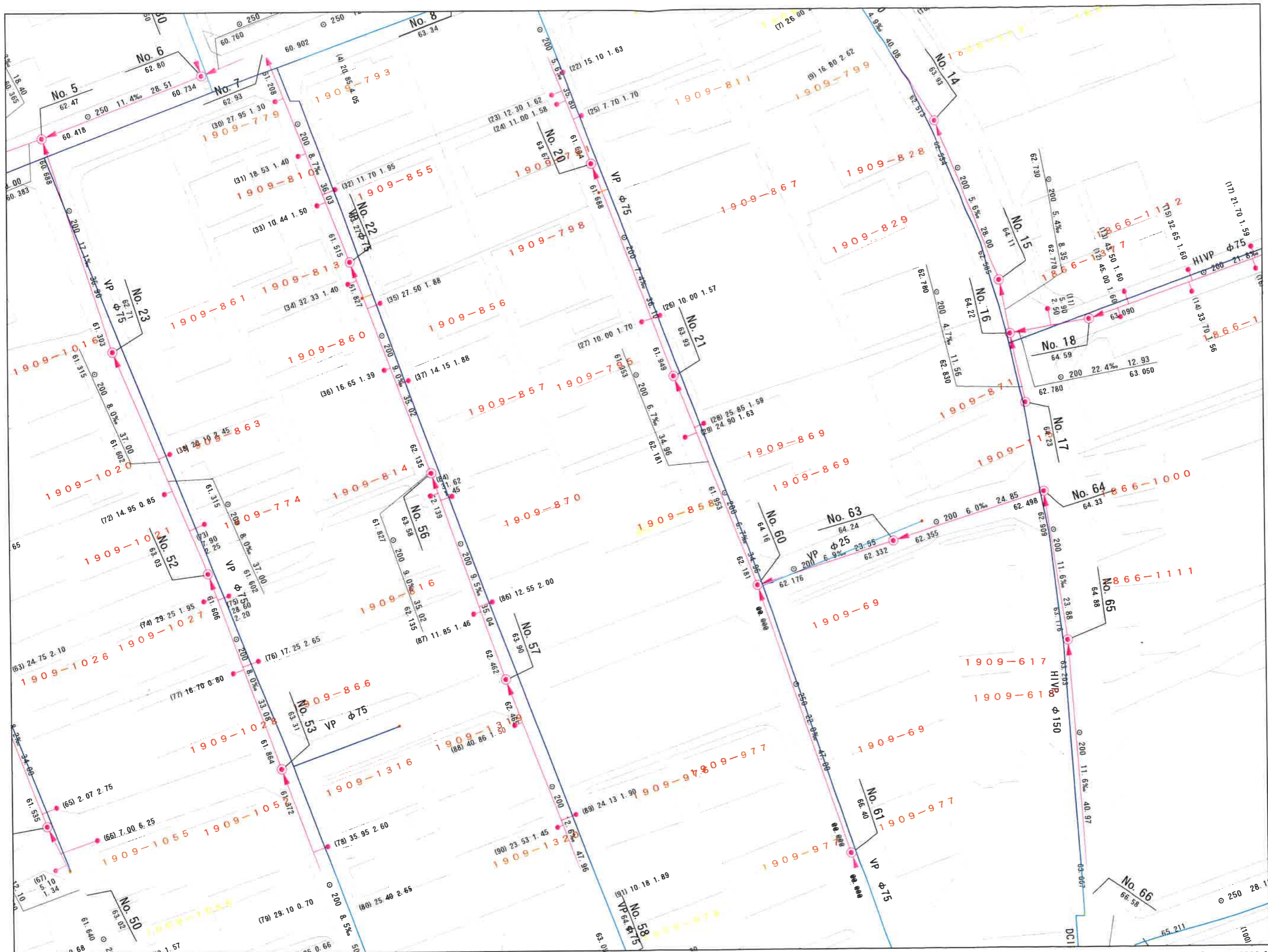
略号	境界標の種類
☐	コンクリート杭
金	金属標
鉄	金属鈹
フ	プラスチック杭
+	刻み

測量区域	合志市幾久富字建山1909番858		
図面名	重ね図		
作成年月日	令和7年2月7日		
縮尺	1:100	図面番号	/
作成者	中島登記測量事務所 熊本県山鹿市久原3113-1 中島 英司		
所有者			



価格表

宅地番号	面積(m ²)	面積(坪)	単価(万円/坪)	価格(万円)
1号地	134.22	40.60	46.80	1,900
2号地	134.21	40.60	46.80	1,900



この図面は参考図です。必ず現地を確認して、異なる場合は現地の状況を優先して下さい。