



※3号地のみの販売 他宅地契約済

物件種別	宅地分譲地 (3区画)		
物件名	熊本市北区清水東町		
価 格	1,284	～	1,486 万円
坪単価	27.49	～	27.79 万円/坪
地 番	熊本市北区清水東町535-19他		
所 在	熊本市北区清水東町7-18の東側		
土地面積	154.43	～	176.74 m ²
坪 数	46.72	～	53.46 坪
面積基準	登記簿面積	地目	宅地
土地権利	所有権	都市計画	市街化区域
用途地域	第一種中高層住居専用地域		
建ぺい率	60	%	容積率 150 %
接道状況	西側 私道 幅員4m 位置指定道路 北側 公道 幅員3.5m		
設 備	上下水道・側溝・都市ガス		
引渡条件	現況渡し		
現 況	更地	引渡時期	2025年11月末
小学校	清水 (約650m)	中学校	竜南 (約3km)
備 考	<ul style="list-style-type: none"> ・建築条件なし ・私道負担面積:143.00m²(共有持分4分の1) ・1、3号地電柱有 ・境界ブロック取決め有 		



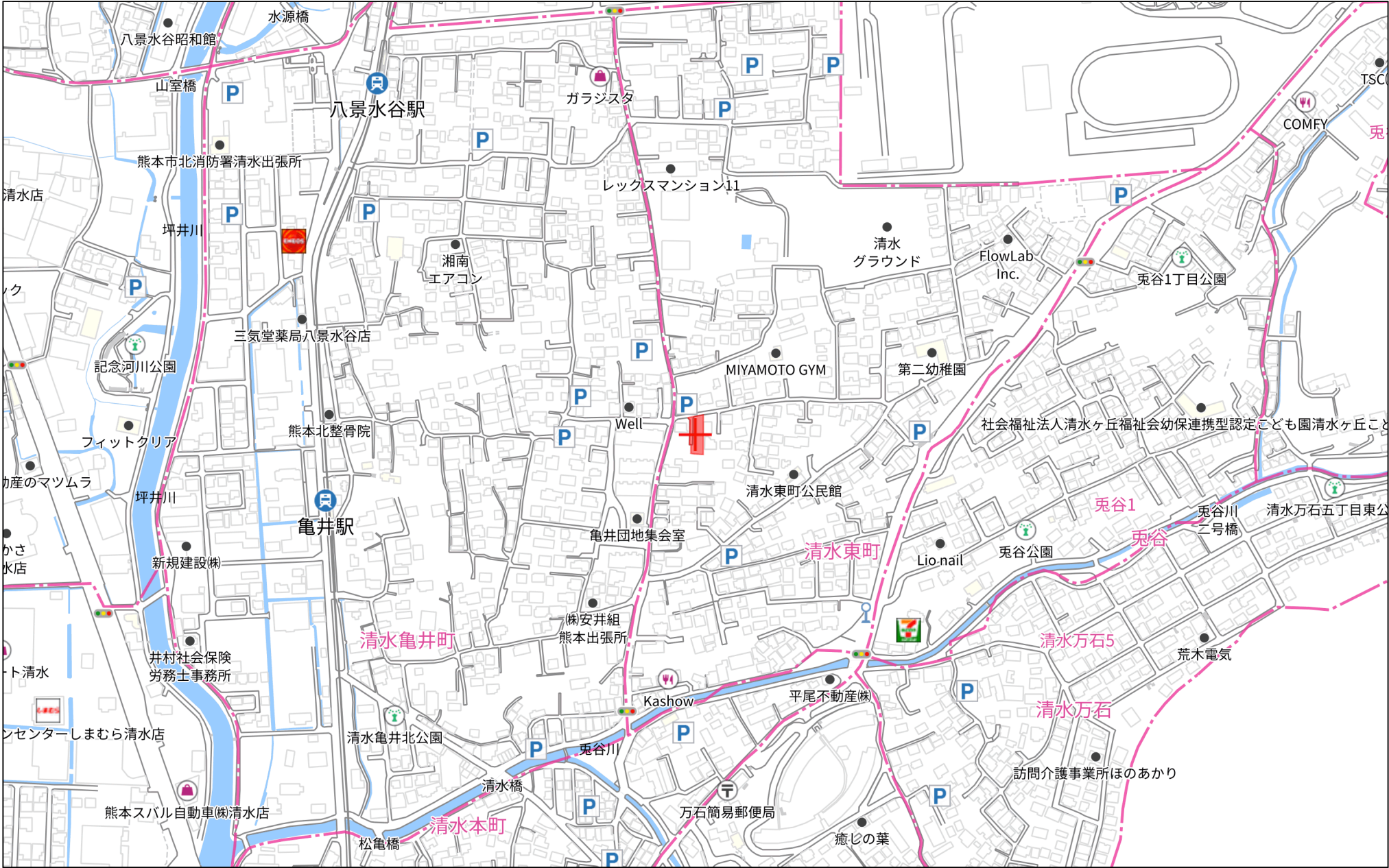
株式会社ファミリアエステート

熊本県知事(1)第5498号

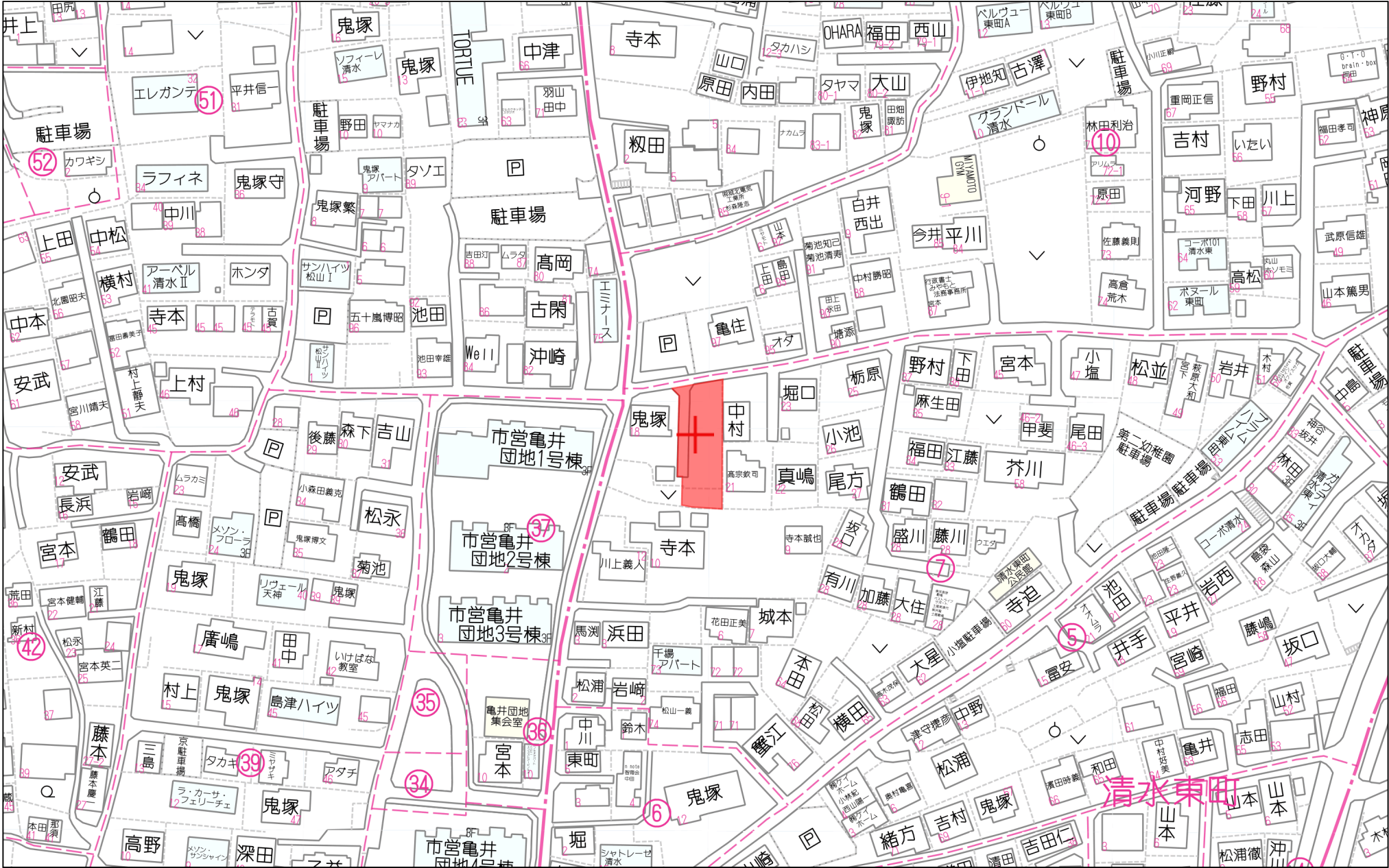
〒861-1112
 熊本県合志市幾久富1909番地678
 TEL:096-342-6186
 FAX:096-342-6204

携 帯:080-2700-1192
 メール:kazunorinakazawa1120@gmail.com

取引態様	売買の媒介
担当	中澤



280m



80m

1:1649

地 番		535-8、535-17ないし535-20		地 積 測 量 図	
土地の所在		熊本市北区清水東町			

求積表

地 番	㊦535-8				
測点	標 識	Xn	Yn	(Xn+1-Xn-1)×Yn	距 離
77	既・普・金属標	-17909.293	-25614.365	402119.916135	16.90
K31	新・普・金属標	-17926.179	-25615.046	424902.383048	11.21
K30	新・普・金属標	-17925.881	-25626.254	-164956.196998	6.14
G9	新・普・金属標	-17919.742	-25626.104	-304104.976168	5.72
KK622	新・普・金属標	-17914.014	-25626.036	-237348.345432	4.64
PA2	新・普・金属釘	-17910.480	-25623.017	-120966.263257	8.73
			倍 面 積	-353.482672	
			面 積	176.7413360	
			地 積	176.74 m ²	
			坪 数	53.46 坪	

地 番	㊦535-17				
測点	標 識	Xn	Yn	(Xn+1-Xn-1)×Yn	距 離
K31	新・普・金属標	-17926.179	-25615.046	46696.228858	1.52
180	新・普・金属標	-17927.704	-25615.107	95467.503789	2.20
181	既・普・金属標	-17929.906	-25615.196	314861.989232	10.09
K7	新・普・金属標	-17939.996	-25615.478	251518.378482	11.14
G8	新・普・金属標	-17939.725	-25626.620	-361719.741300	13.84
K30	新・普・金属標	-17925.881	-25626.254	-347133.236684	11.21
			倍 面 積	-308.877623	
			面 積	154.4388115	
			地 積	154.43 m ²	
			坪 数	46.71 坪	

地 番	㊦535-18				
測点	標 識	Xn	Yn	(Xn+1-Xn-1)×Yn	距 離
K7	新・普・金属標	-17939.996	-25615.478	244576.583944	9.28
KC33	既・普・コンクリート杭	-17949.273	-25615.738	207436.246324	17.73
182	既・普・金属標	-17948.094	-25633.429	-249720.865318	8.57
K10	新・普・金属標	-17939.531	-25633.029	-217470.618036	2.38
G7	新・普・金属標	-17939.610	-25630.650	4972.346100	4.03
G8	新・普・金属標	17939.725	25626.620	9891.875320	11.14
			倍 面 積	-314.431666	
			面 積	157.2158330	
			地 積	157.21 m ²	
			坪 数	47.55 坪	

(新:新設 既:既設 普:普通 永:永久)

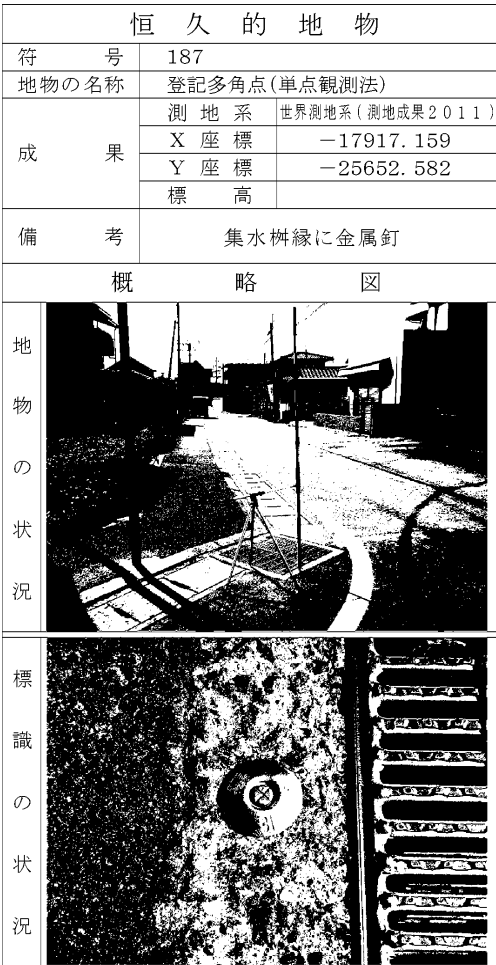
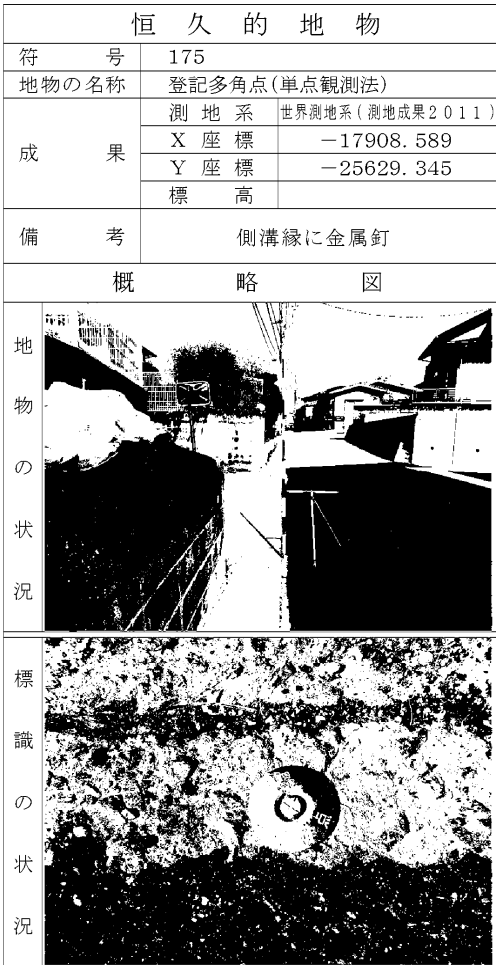
点 検 に 使 用 し た 基 本 三 角 点 等			
点 名	X 座 標	Y 座 標	備 考
街区三角点 1009A	-17801.206	-25268.037	ネットワーク型RTK法による単点観測法
街区三角点 2004A	-18084.186	-26202.774	ネットワーク型RTK法による単点観測法

本 測 量 に 使 用 し た 登 記 多 角 点 (単 点 観 測 法) 一 覧				
図示記号	標 識	X 座 標	Y 座 標	備 考
175	金属釘	-17908.589	-25629.345	側溝縁
187	金属釘	-17917.159	-25652.582	集水樹縁

ネットワーク型RTK法による単点観測法による登記多角点測量の観測年月日：令和 6年 3月29日

作 成 者		縮 尺	1 /	申 請 人		縮 尺	1 / 250
-------	--	-----	-----	-------	--	-----	---------

地 番		535－8、535－17ないし535－20		地 積 測 量 図																																																																																																																			
土地の所在		熊本市北区清水東町																																																																																																																					
<div>22</div>																																																																																																																							
求積表																																																																																																																							
<table><tr><td>地 番</td><td colspan="5">㊦ 535-19</td></tr><tr><td>測点</td><td>標 識</td><td>Xn</td><td>Yn</td><td>(Xn+1－Xn-1)×Yn</td><td>距 離</td></tr><tr><td>PA2</td><td>新・普・金属釘</td><td>-17910.480</td><td>-25623.017</td><td>86272.698239</td><td>4.64</td></tr><tr><td>KK622</td><td>新・普・金属標</td><td>-17914.014</td><td>-25626.036</td><td>237348.345432</td><td>5.72</td></tr><tr><td>G9</td><td>新・普・金属標</td><td>-17919.742</td><td>-25626.104</td><td>304104.976168</td><td>6.14</td></tr><tr><td>K30</td><td>新・普・金属標</td><td>-17925.881</td><td>-25626.254</td><td>512089.433682</td><td>13.84</td></tr><tr><td>G8</td><td>新・普・金属標</td><td>-17939.725</td><td>-25626.620</td><td>351827.865980</td><td>4.03</td></tr><tr><td>G7</td><td>新・普・金属標</td><td>-17939.610</td><td>-25630.650</td><td>-4972.346100</td><td>2.38</td></tr><tr><td>K10</td><td>新・普・金属標</td><td>-17939.531</td><td>-25633.029</td><td>-117348.006762</td><td>4.50</td></tr><tr><td>KA2</td><td>新・普・金属標</td><td>-17935.032</td><td>-25632.819</td><td>-115116.990129</td><td>0.29</td></tr><tr><td>KA3</td><td>新・普・金属標</td><td>-17935.040</td><td>-25632.527</td><td>-50675.505879</td><td>2.85</td></tr><tr><td>G2</td><td>新・普・金属標</td><td>-17933.055</td><td>-25630.469</td><td>-394324.765565</td><td>13.40</td></tr><tr><td>KK602</td><td>新・普・金属標</td><td>-17919.655</td><td>-25630.114</td><td>-546126.469112</td><td>7.90</td></tr><tr><td>PA1</td><td>新・普・金属釘</td><td>-17911.747</td><td>-25630.059</td><td>-230875.571472</td><td>5.92</td></tr><tr><td>172</td><td>新・普・金属釘</td><td>-17910.647</td><td>-25624.237</td><td>-32465.908279</td><td>1.23</td></tr><tr><td colspan="3"></td><td>倍 面 積</td><td colspan="2">-262.243797</td></tr><tr><td colspan="3"></td><td>面 積</td><td colspan="2">131.1218985</td></tr><tr><td colspan="3"></td><td>地 積</td><td colspan="2">131.12 m²</td></tr><tr><td colspan="3"></td><td>坪 数</td><td colspan="2">39.66 坪</td></tr></table>						地 番	㊦ 535-19					測点	標 識	Xn	Yn	(Xn+1－Xn-1)×Yn	距 離	PA2	新・普・金属釘	-17910.480	-25623.017	86272.698239	4.64	KK622	新・普・金属標	-17914.014	-25626.036	237348.345432	5.72	G9	新・普・金属標	-17919.742	-25626.104	304104.976168	6.14	K30	新・普・金属標	-17925.881	-25626.254	512089.433682	13.84	G8	新・普・金属標	-17939.725	-25626.620	351827.865980	4.03	G7	新・普・金属標	-17939.610	-25630.650	-4972.346100	2.38	K10	新・普・金属標	-17939.531	-25633.029	-117348.006762	4.50	KA2	新・普・金属標	-17935.032	-25632.819	-115116.990129	0.29	KA3	新・普・金属標	-17935.040	-25632.527	-50675.505879	2.85	G2	新・普・金属標	-17933.055	-25630.469	-394324.765565	13.40	KK602	新・普・金属標	-17919.655	-25630.114	-546126.469112	7.90	PA1	新・普・金属釘	-17911.747	-25630.059	-230875.571472	5.92	172	新・普・金属釘	-17910.647	-25624.237	-32465.908279	1.23				倍 面 積	-262.243797					面 積	131.1218985					地 積	131.12 m ²					坪 数	39.66 坪	
地 番	㊦ 535-19																																																																																																																						
測点	標 識	Xn	Yn	(Xn+1－Xn-1)×Yn	距 離																																																																																																																		
PA2	新・普・金属釘	-17910.480	-25623.017	86272.698239	4.64																																																																																																																		
KK622	新・普・金属標	-17914.014	-25626.036	237348.345432	5.72																																																																																																																		
G9	新・普・金属標	-17919.742	-25626.104	304104.976168	6.14																																																																																																																		
K30	新・普・金属標	-17925.881	-25626.254	512089.433682	13.84																																																																																																																		
G8	新・普・金属標	-17939.725	-25626.620	351827.865980	4.03																																																																																																																		
G7	新・普・金属標	-17939.610	-25630.650	-4972.346100	2.38																																																																																																																		
K10	新・普・金属標	-17939.531	-25633.029	-117348.006762	4.50																																																																																																																		
KA2	新・普・金属標	-17935.032	-25632.819	-115116.990129	0.29																																																																																																																		
KA3	新・普・金属標	-17935.040	-25632.527	-50675.505879	2.85																																																																																																																		
G2	新・普・金属標	-17933.055	-25630.469	-394324.765565	13.40																																																																																																																		
KK602	新・普・金属標	-17919.655	-25630.114	-546126.469112	7.90																																																																																																																		
PA1	新・普・金属釘	-17911.747	-25630.059	-230875.571472	5.92																																																																																																																		
172	新・普・金属釘	-17910.647	-25624.237	-32465.908279	1.23																																																																																																																		
			倍 面 積	-262.243797																																																																																																																			
			面 積	131.1218985																																																																																																																			
			地 積	131.12 m ²																																																																																																																			
			坪 数	39.66 坪																																																																																																																			
<table><tr><td>地 番</td><td colspan="5">㊧ 535-20</td></tr><tr><td>測点</td><td>標 識</td><td>Xn</td><td>Yn</td><td>(Xn+1－Xn-1)×Yn</td><td>距 離</td></tr><tr><td>PA1</td><td>新・普・金属釘</td><td>-17911.747</td><td>-25630.059</td><td>194506.517751</td><td>7.90</td></tr><tr><td>KK602</td><td>新・普・金属標</td><td>-17919.655</td><td>-25630.114</td><td>546126.469112</td><td>13.40</td></tr><tr><td>G2</td><td>新・普・金属標</td><td>-17933.055</td><td>-25630.469</td><td>394324.765565</td><td>2.85</td></tr><tr><td>KA3</td><td>新・普・金属標</td><td>-17935.040</td><td>-25632.527</td><td>50675.505879</td><td>0.29</td></tr><tr><td>KA2</td><td>新・普・金属標</td><td>-17935.032</td><td>-25632.819</td><td>-132290.978859</td><td>5.15</td></tr><tr><td>193</td><td>既・普・金属釘</td><td>-17929.879</td><td>-25632.579</td><td>-588677.809314</td><td>17.83</td></tr><tr><td>192</td><td>新・普・金属釘</td><td>-17912.066</td><td>-25631.747</td><td>-464754.836604</td><td>1.71</td></tr><tr><td colspan="3"></td><td>倍 面 積</td><td colspan="2">-90.366470</td></tr><tr><td colspan="3"></td><td>面 積</td><td colspan="2">45.1832350</td></tr><tr><td colspan="3"></td><td>地 積</td><td colspan="2">45.18 m²</td></tr><tr><td colspan="3"></td><td>坪 数</td><td colspan="2">13.66 坪</td></tr></table>						地 番	㊧ 535-20					測点	標 識	Xn	Yn	(Xn+1－Xn-1)×Yn	距 離	PA1	新・普・金属釘	-17911.747	-25630.059	194506.517751	7.90	KK602	新・普・金属標	-17919.655	-25630.114	546126.469112	13.40	G2	新・普・金属標	-17933.055	-25630.469	394324.765565	2.85	KA3	新・普・金属標	-17935.040	-25632.527	50675.505879	0.29	KA2	新・普・金属標	-17935.032	-25632.819	-132290.978859	5.15	193	既・普・金属釘	-17929.879	-25632.579	-588677.809314	17.83	192	新・普・金属釘	-17912.066	-25631.747	-464754.836604	1.71				倍 面 積	-90.366470					面 積	45.1832350					地 積	45.18 m ²					坪 数	13.66 坪																																					
地 番	㊧ 535-20																																																																																																																						
測点	標 識	Xn	Yn	(Xn+1－Xn-1)×Yn	距 離																																																																																																																		
PA1	新・普・金属釘	-17911.747	-25630.059	194506.517751	7.90																																																																																																																		
KK602	新・普・金属標	-17919.655	-25630.114	546126.469112	13.40																																																																																																																		
G2	新・普・金属標	-17933.055	-25630.469	394324.765565	2.85																																																																																																																		
KA3	新・普・金属標	-17935.040	-25632.527	50675.505879	0.29																																																																																																																		
KA2	新・普・金属標	-17935.032	-25632.819	-132290.978859	5.15																																																																																																																		
193	既・普・金属釘	-17929.879	-25632.579	-588677.809314	17.83																																																																																																																		
192	新・普・金属釘	-17912.066	-25631.747	-464754.836604	1.71																																																																																																																		
			倍 面 積	-90.366470																																																																																																																			
			面 積	45.1832350																																																																																																																			
			地 積	45.18 m ²																																																																																																																			
			坪 数	13.66 坪																																																																																																																			
(新:新設 既:既設 普:普通 永:永久)																																																																																																																							
総合計面積		664.7011140 m ²																																																																																																																					
<table><tr><td>測量年月日</td><td>令和7年4月 9日</td></tr><tr><td>測地系</td><td>世界測地系(測地成果2011)</td></tr><tr><td>座標系</td><td>Ⅱ系</td></tr></table>						測量年月日	令和7年4月 9日	測地系	世界測地系(測地成果2011)	座標系	Ⅱ系																																																																																																												
測量年月日	令和7年4月 9日																																																																																																																						
測地系	世界測地系(測地成果2011)																																																																																																																						
座標系	Ⅱ系																																																																																																																						
作 成 者				縮 尺	1／																																																																																																																		
申 請 人				縮 尺	1／																																																																																																																		

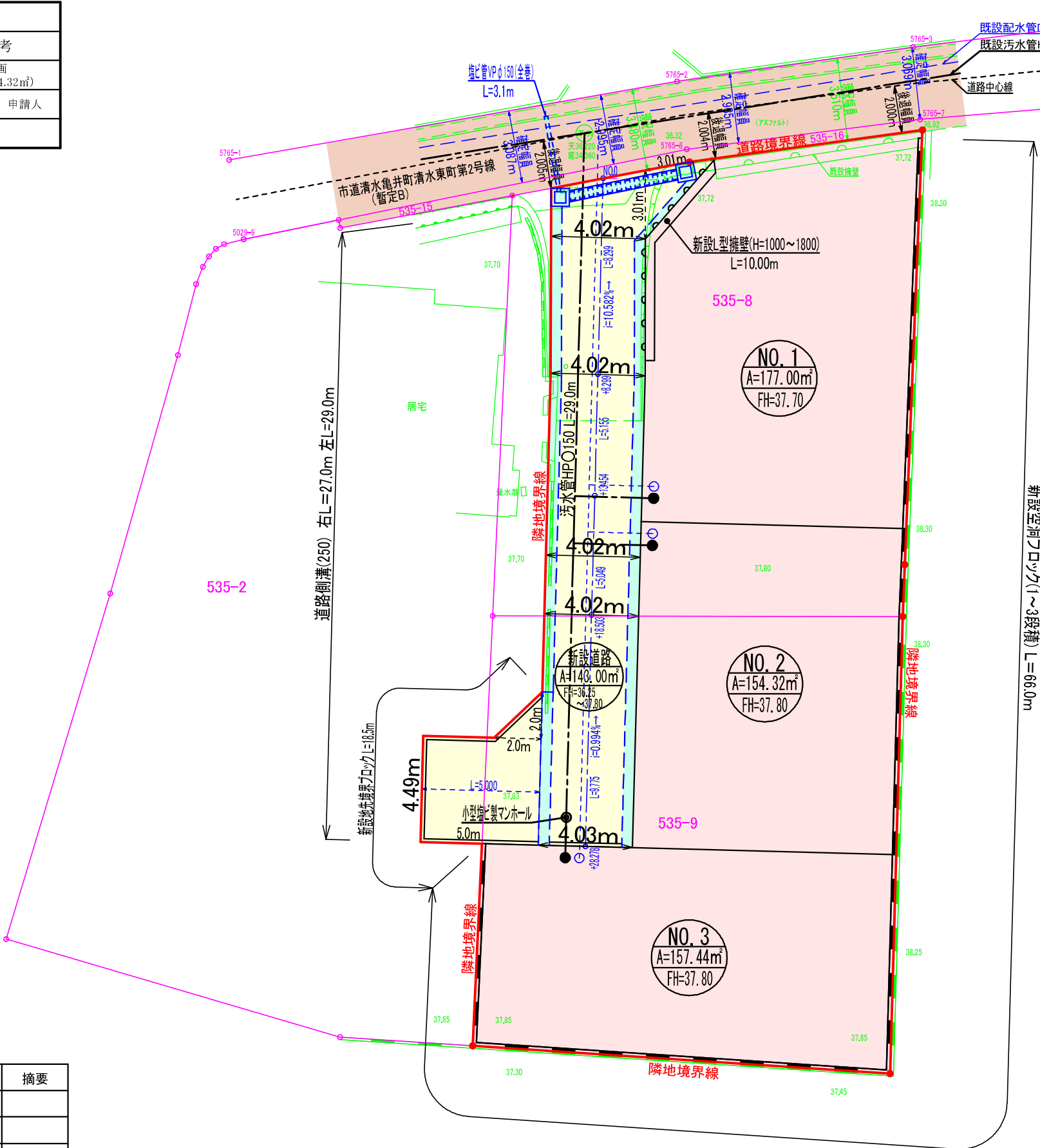


土地利用,造成,排水,雨水,給水,污水計画平面図
S=1:200



土 地 利 用 計 画 表				
名 称	面積(㎡)	比率(%)	色 別	備 考
宅地用地	488.76	77.36		3区画 (最低=154.32㎡)
新設道路	143.00	22.64		管理予定者 申請人
合 計	631.76	100.00		

※ 区域区分:市街化区域(第1種中高層住居専用地域)
最低面積 150㎡ ≧ 154.32㎡
建ぺい率:60% 容積率:150%



道路総延長=(8.299+5.155+5.049+9.775+5.000)=33.27m
道路指定幅員=4.02m～4.49m

凡 例

記号	名 称	摘要	記号	名 称	摘要
	計画区域			集水桝(450×450)	
	新設引込給水(φ20)			グレーチング付側溝(250×250)	
	新設引込污水(φ150)				

電柱配置図(案)

土地利用造成排水雨水給水污水計画平面図
S=1:200

名称	面積(m ²)	比率(%)	色別	備考
宅地面積	488.76	77.36		(88.4%) (面積:151.22m ²)
新設道路	143.08	22.64		只付2.2m 車道入
合計	631.84	100.00		

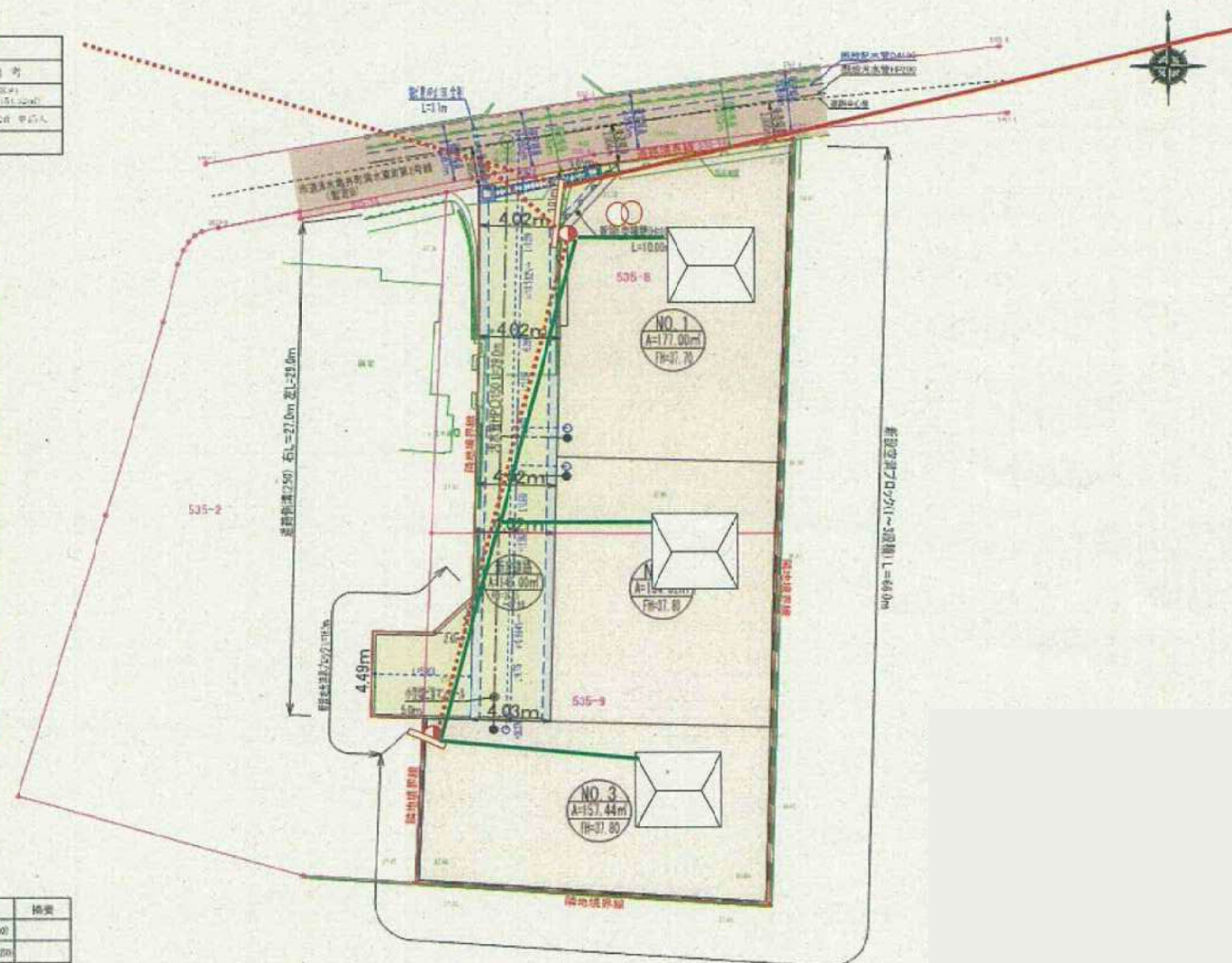
④ 区域区分:市街化区域(第1種中密度住居専用地区)
 区域面積:150m² ≧ 154.32m²
 建築率:60% 容積率:100%

凡例

- 電柱
- 支線柱
- 支線
- 電柱間支線
- 電線(高圧)
- 電線(低圧)
- 電線(引込線)
- 変圧器
- 腕金(アーム)

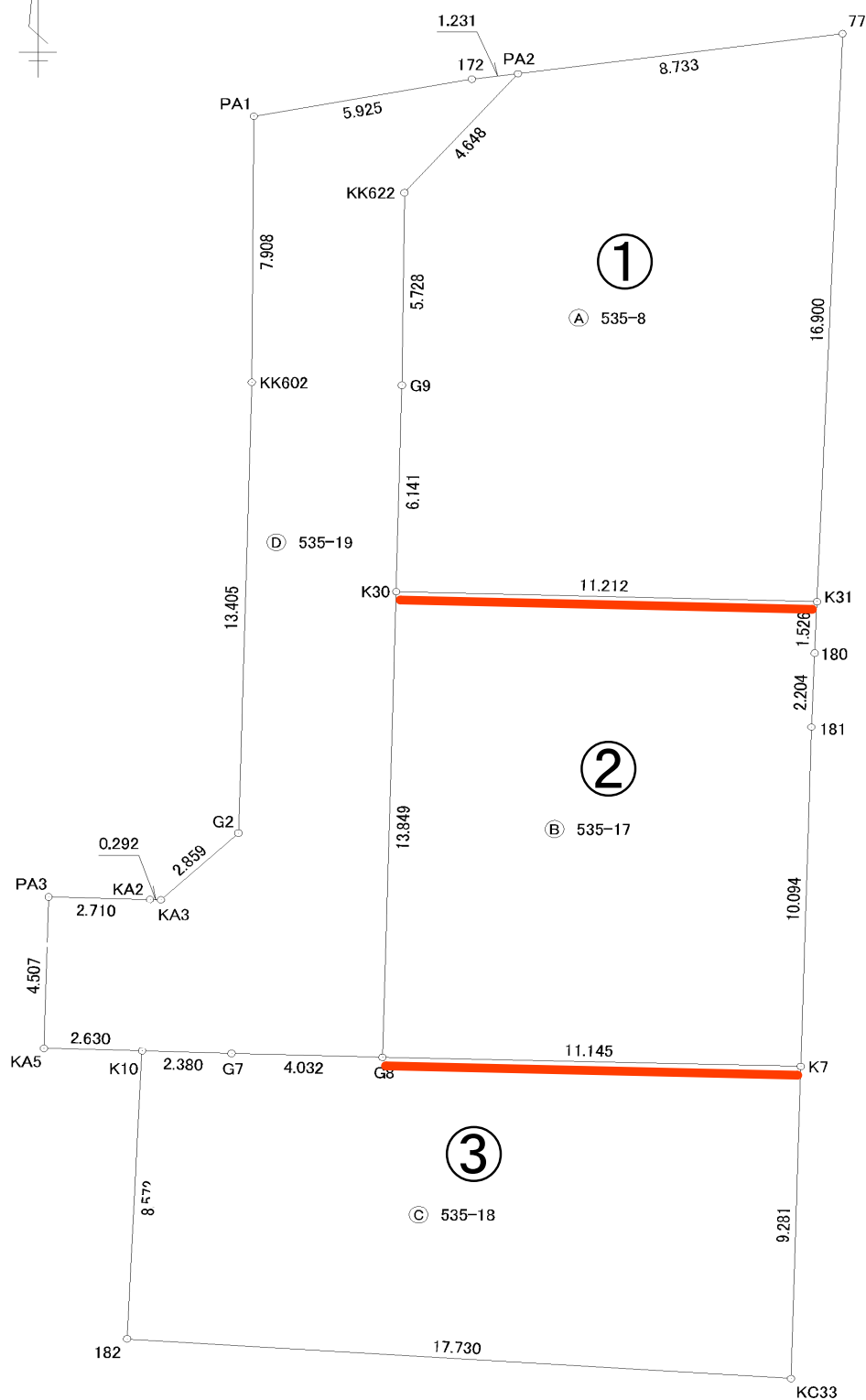
凡例

記号	名称	備考	記号	名称	備考
	計画区域			雨水排水(450×450)	
	新設引込線(φ20)			31-702付排水(200×200)	
	新設引込線(φ150)				





【団地内境界工事指示図】



【団地内隣地境界】

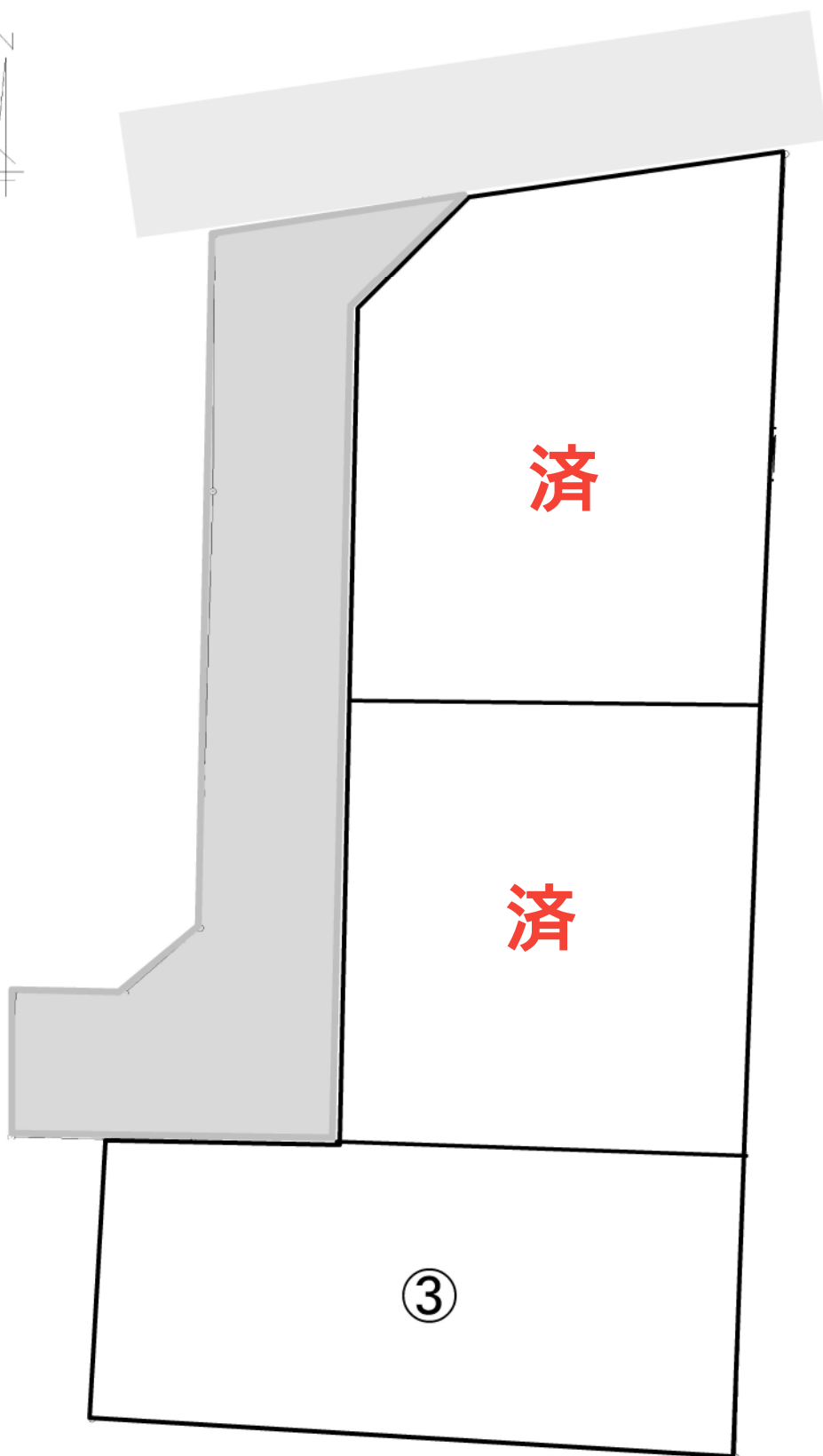
GL + CB積 1 段 + H=600以上のフェンスとする。
また道路から奥行 5 m 程は、道路面まで CB 積の根入れを施工するものとする。

【道路境界】

土砂が流出しないような土留め等を施工する。

※計画と現況が相違する場合は、現況を優先する。

【清水東町】



【清水東町】

価 格 表

済
済

宅地番号	面積(m ²)	面積(坪)	単価(万円/坪)	価格(万円)
1号地	176.74	53.46	27.79	1,486
2号地	154.43	46.72	27.49	1,284
3号地	157.21	47.56	27.48	1,307