



物件種別	宅地分譲地			(2区画)
物件名	熊本市中央区本荘 5丁目			
価 格	2,390	～	2,690	万円
坪単価	56.49	～	58.26	万円/坪
地 番	熊本市中央区本荘5丁目177番			
所 在	熊本市中央区本荘5丁目3-10-1の西側			
土地面積	139.87	～	152.63	m <sup>2</sup>
坪 数	42.31	～	46.17	坪
面積基準	登記簿面積	地目	宅地	
土地権利	所有権	都市計画	市街化区域	
用途地域	第二種住居地域			
建ぺい率	60	%	容積率	200 %
接道状況	私道 南側 幅員約4m			
設 備	上下水道・都市ガス			
引渡条件				
現 況	更地	引渡時期	相談	
小学校	本荘 (徒歩6分)	中学校	江原 (約18分)	
備 考	・建築条件なし ・南側私道持分有 ・R8年3月末までの限定販売土地 ・A、B号地一括購入可 :5,080万円			



株式会社ファミリアエステート

熊本県知事(1)第5498号

〒861-1112

熊本県合志市幾久富1909番地678

TEL:096-342-6186

FAX:096-342-6204

携 帯:080-2700-1192

メール:kazunorinakazawa1120@gmail.com

取引態様

売買の媒介

担当

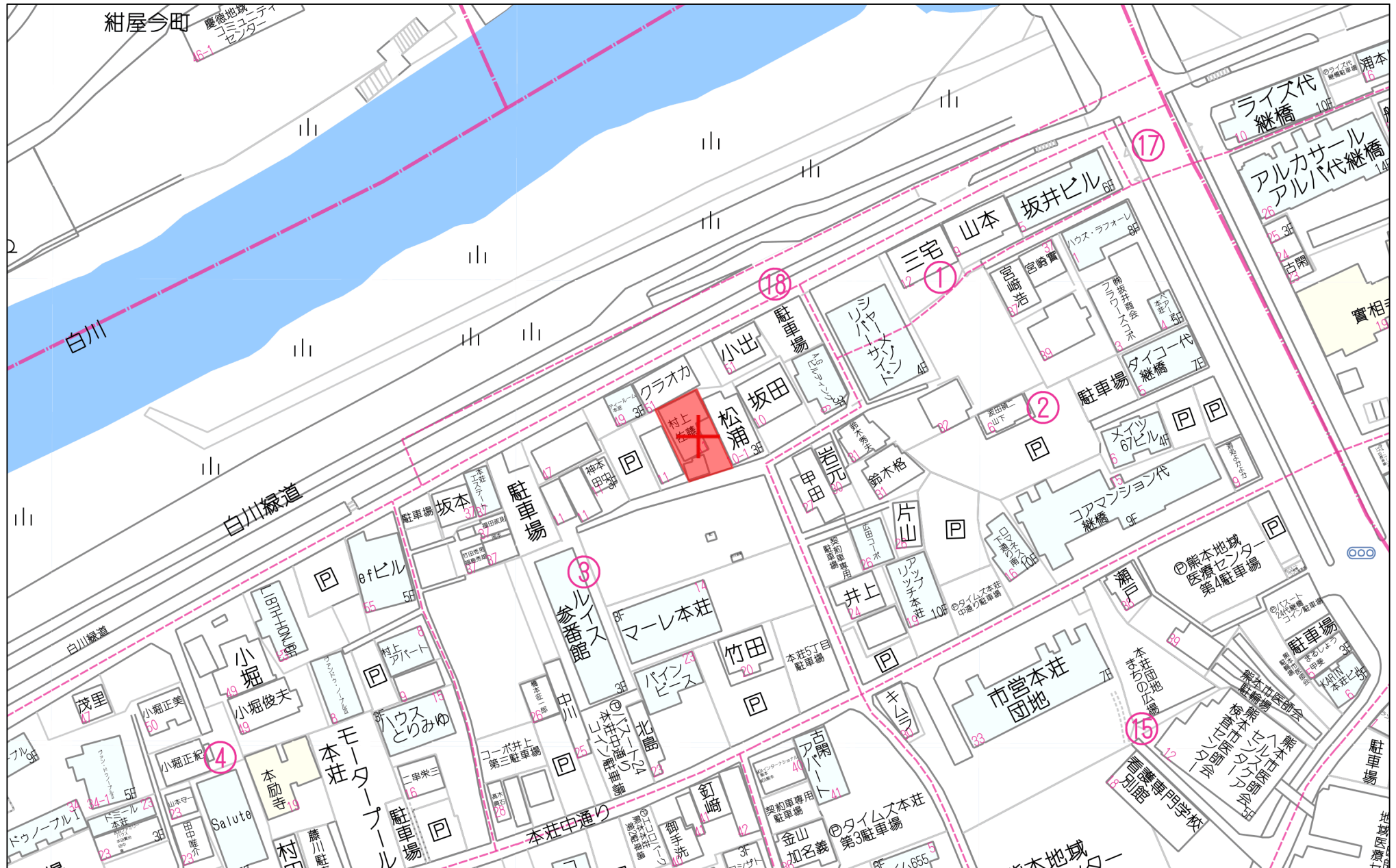
中澤





280m





60m

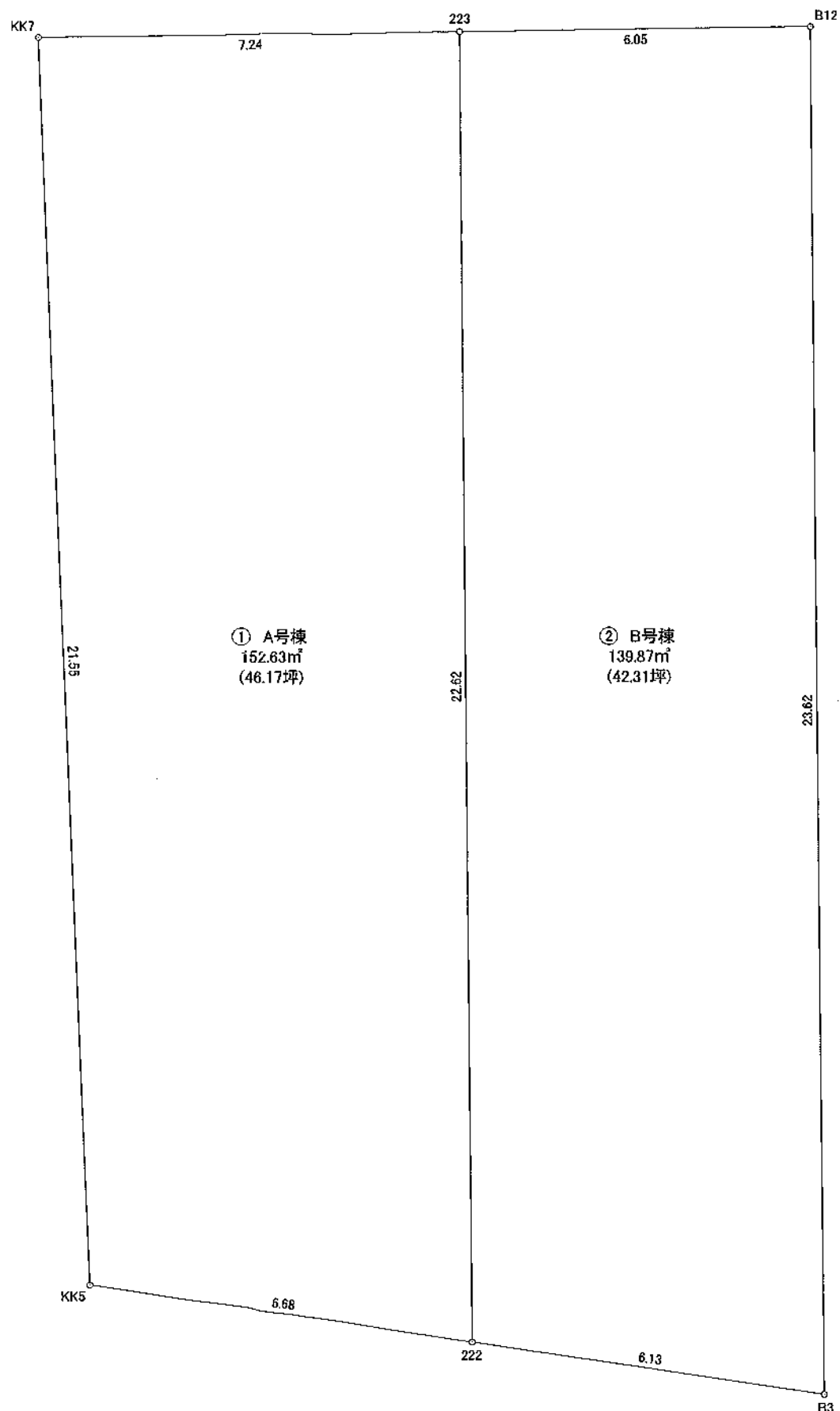
1:1436

求積表

地番	① A号棟			
NO	X <sub>n</sub>	Y <sub>n</sub>	Y <sub>n+1</sub> -Y <sub>n-1</sub>	X <sub>n</sub> ・(Y <sub>n+1</sub> -Y <sub>n-1</sub> )
222	-22708.568	-27507.671	3.197	-72599.291896
KK5	-22710.421	-27514.092	-16.157	366932.272097
KK7	-22691.197	-27523.828	-3.197	72543.756809
223	-22688.090	-27517.289	16.157	-366571.470130
合 計				305.266880
合 計 面 積				152.6334400
地 積				152.63 m <sup>2</sup>

地番	② B号棟			
NO	X <sub>n</sub>	Y <sub>n</sub>	Y <sub>n+1</sub> -Y <sub>n-1</sub>	X <sub>n</sub> ・(Y <sub>n+1</sub> -Y <sub>n-1</sub> )
B12	-22685.494	-27511.824	15.504	-351715.898976
B3	-22706.869	-27501.785	4.153	-94301.626957
222	-22708.568	-27507.671	-15.504	352073.638272
223	-22688.090	-27517.289	-4.153	94223.637770
合 計				279.750109
合 計 面 積				139.8750545
地 積				139.87 m <sup>2</sup>

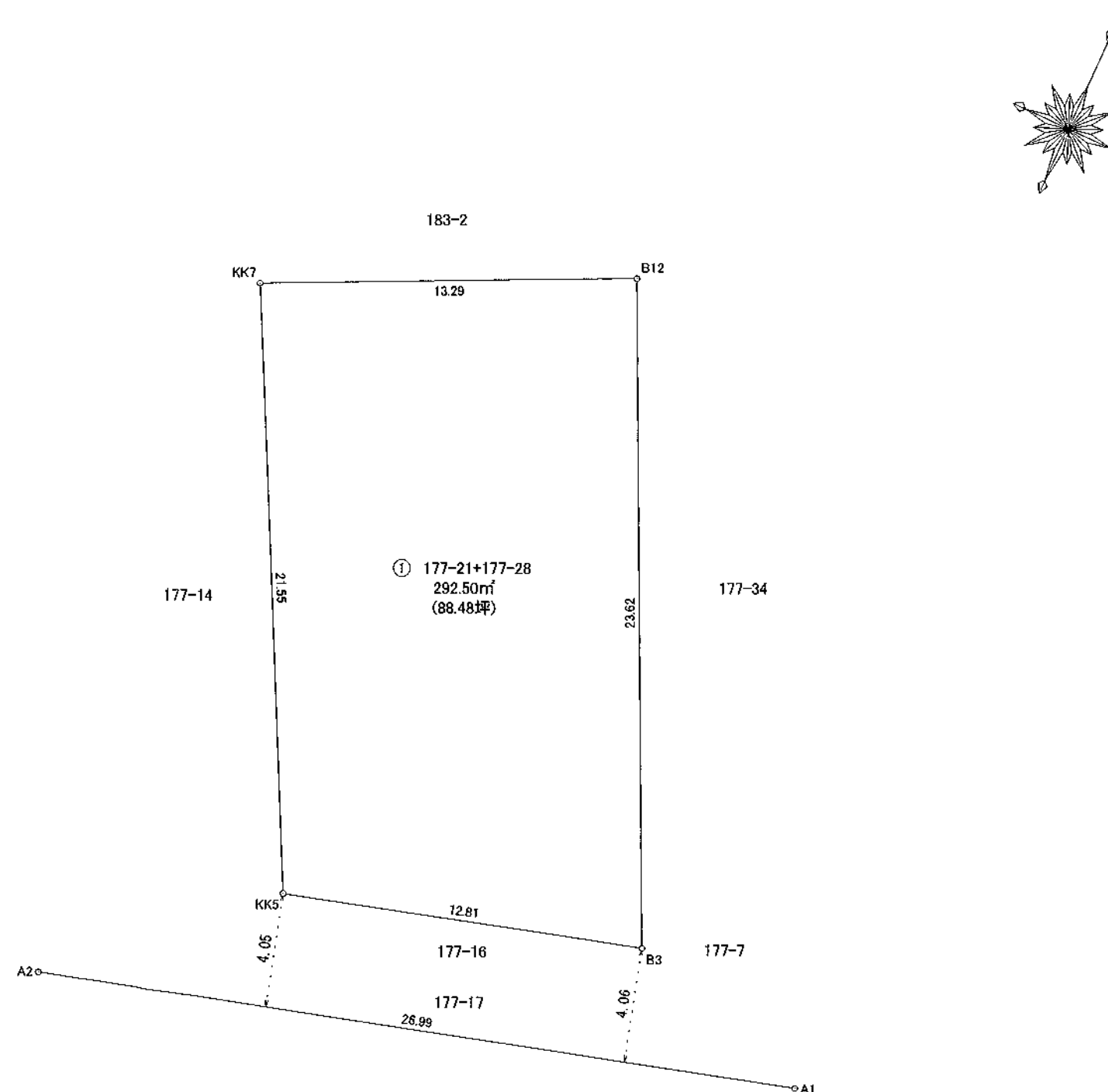
総合計面積	292.5084945 m <sup>2</sup>
-------	----------------------------



図名	分割計画図		
図番		縮尺	1／100
所在	熊本市中央区本荘五丁目177番21、177番28		
作成年月日	令和8年1月28日		
作成者	熊本市東区健軍一丁目26番22号 土地家屋調査士 慶越裕二 096-284-1097		

求積表

① 177-21+177-28				
NO	X <sub>n</sub>	Y <sub>n</sub>	Y <sub>n+1</sub> -Y <sub>n-1</sub>	X <sub>n</sub> × (Y <sub>n+1</sub> -Y <sub>n-1</sub> )
KK7	-22691.197	-27523.828	2.268	-51463.634796
B12	-22685.494	-27511.824	22.043	-500056.344242
B3	-22706.869	-27501.785	-2.268	51499.178892
KK5	-22710.421	-27514.092	-22.043	500605.810103
合 計				585.009957
合 計 面 積				292.5049785
地 積				292.50 m <sup>2</sup>



図名	確定測量図		
図番		縮尺	1／200
所在	熊本市中央区本荘五丁目177番21、177番28		
作成年月日	令和7年7月29日		
作成者	熊本市東区健軍一丁目26番22号 土地家屋調査士 慶越裕二 096-284-1097		

## 価 格 表

宅地番号	面積(m <sup>2</sup> )	面積(坪)	単価(万円/坪)	価格(万円)
A号地	152.63	46.17	58.26	2,690
B号地	139.87	42.31	56.49	2,390